

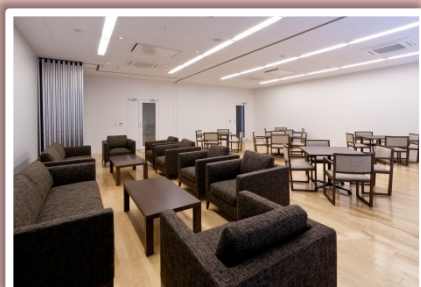
# 片平北門会館

## 片平キャンパスの新しいエントランス空間の創造

老朽化した北門食堂の建替えに伴う施設整備だけでなく、食堂や店舗、交流スペースと合わせて屋外環境をデザインすることで人々が集い、憩う、にぎわいのある新たなキャンパスの顔を形成

### 南側外観

建物は歴史のある片平キャンパスらしくスクラッチタイルを用い、全体的に落ち着いた色を基調としている。



## 萩友会ラウンジ・学士会仙台支部 (北門ラウンジ) (90 m<sup>2</sup>)

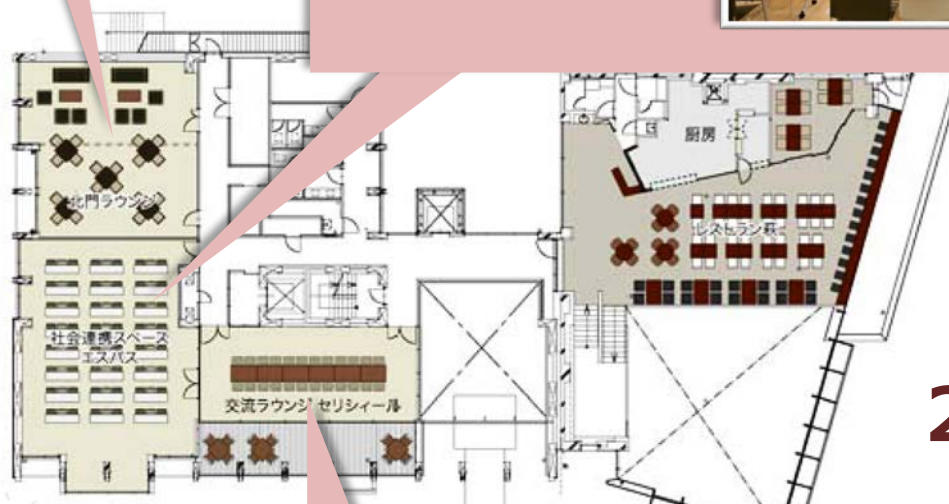
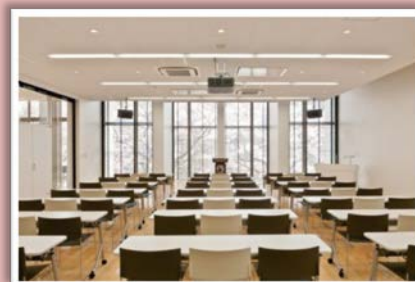
萩友会に所属する卒業生のための空間として整備。ゆったり寛げるソファやちょっとしたミーティングもできるテーブル席を設置。※貸切利用不可

## エスパス (122 m<sup>2</sup>)

中からでも外の様子が感じられる開かれたセミナースペース

- ・スクール形式 69席
- ・シアター形式 99席

(電動スクリーン、プロジェクターの設備あり)



2F

## セリシール (62 m<sup>2</sup>)

自由なラウンジとしての機能と、来賓対応のレセプションルームとしての機能を持ち、春には満開の桜を眺めることができる。

- ・正餐 24席

