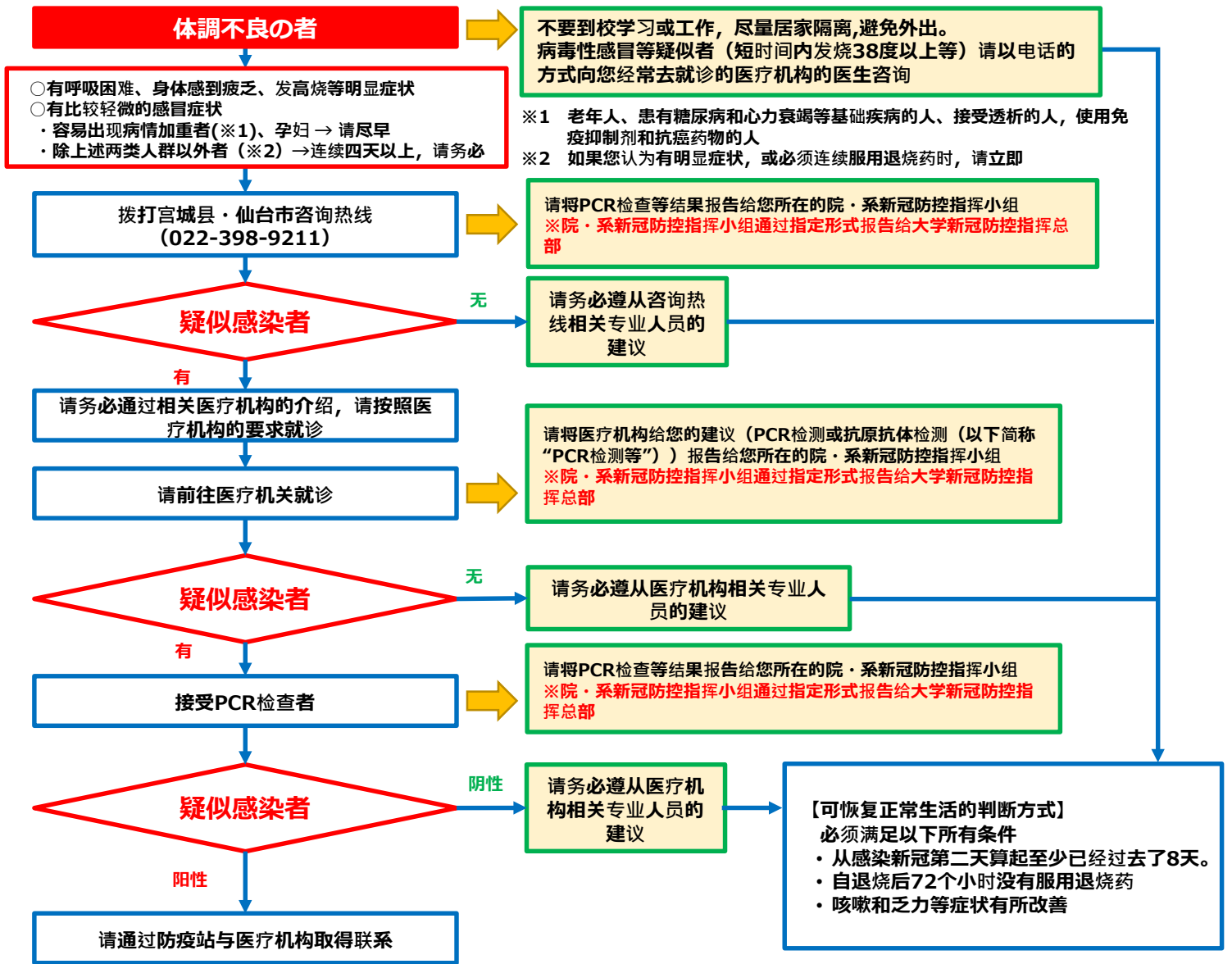
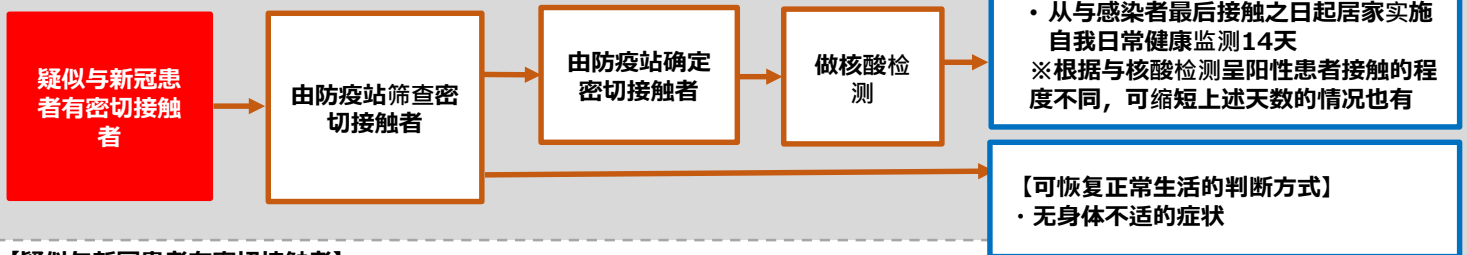


关于新型冠状病毒肺炎应采取的相关措施（对身体感到不适者）流程图



疑似与新冠患者有密切接触者的流程图



【疑似与新冠患者有密切接触者】

- ①与核酸检测呈阳性患者在其出现症状两天前开始有接触者中, 在没有采取必要的感染预防措施的情况下有过直接接触的人
- ②与核酸检测呈阳性患者伸手可触及到对方的范围内(约1米的距离), 面对面接触15分钟或更长的时间(在密闭空间不到15分钟)的人
- ③在核酸检测呈阳性患者待过的建筑物、空间(在同一房间), 在核酸检测呈阳性患者出现症状两天前开始, 到酸检测呈阳性患者确诊前最后一次上班之日起三天(到共用物品得到消毒时)这一期间, 使用过核酸检测呈阳性患者使用过的物品(电脑、桌子、沙发、水瓶、电冰箱、遥控器等)的人

※疑似与新冠患者有密切接触, 正在接受防疫站筛查者以及未被认定与新冠患者有密切接触者, 并不是说就可以完全排除新冠感染的可能。为此请务必减少不必要的外出, 以防止传染给他人。正在接受防疫站筛查者, 请务必在筛查结果出来之前居家实施自我日常健康监测。未被认定与新冠患者有密切接触者, 自与新冠患者最后一次接触之日起14天内, 请务必每天实施自我日常健康监测。

※该流程图主要为身体感到不适者提供的。因工种以及参与一些活动而进行过PCR检查者不在该流程图的对象范围内。
※如果您收到来自新冠接触软件系统(COCoA)发来的您有可能与核酸检测呈阳性患者有过接触的通知, 请务必迅速按照软件系统(COCoA)所给的提示与相关部门取得联系。

【流程图联系方式】

人事企划部人事劳动科安全卫生管理股 anzen@grp.tohoku.ac.jp