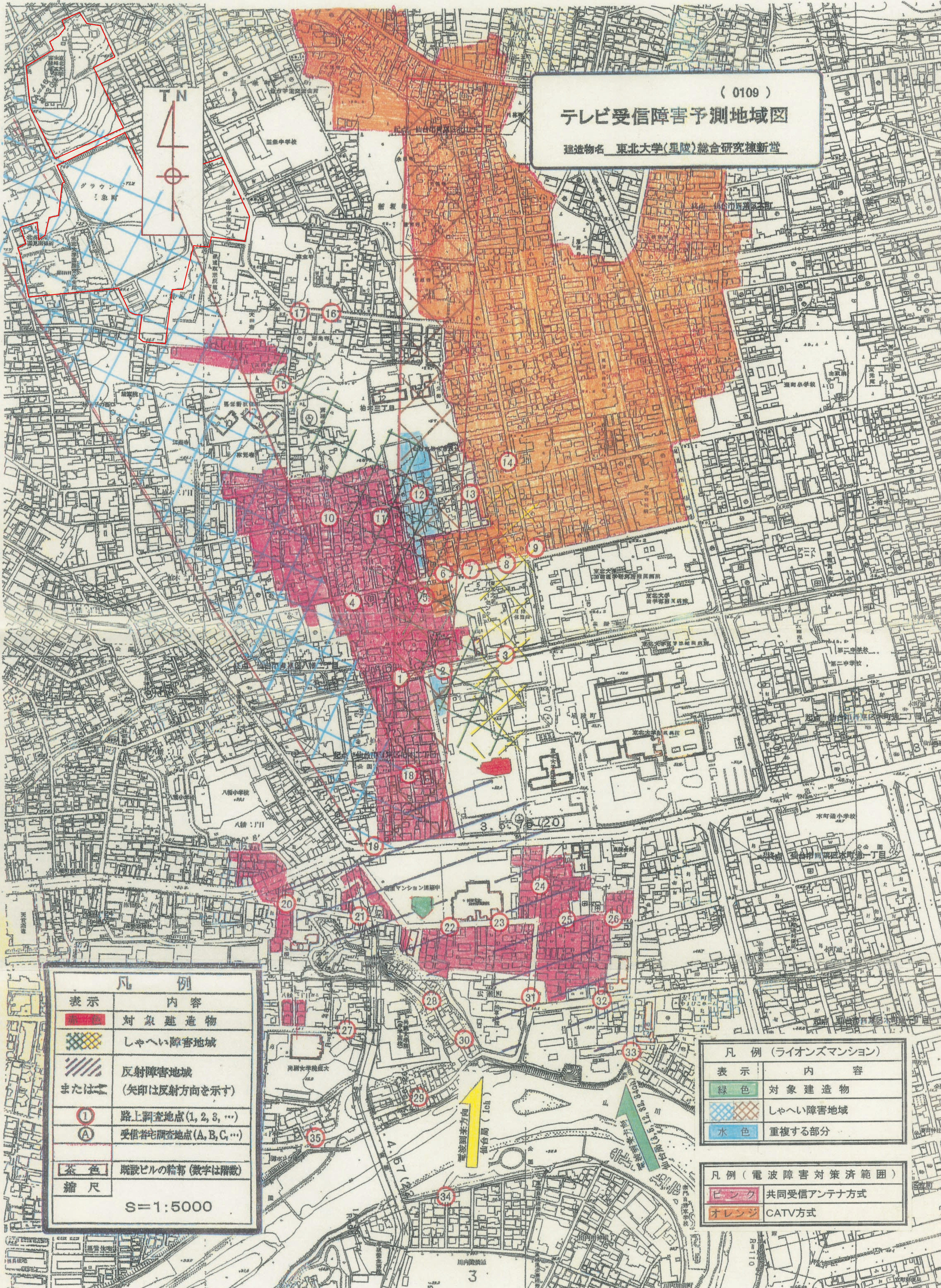


【資料23-3】テレビ受信障害予測地域図



(0109)
テレビ受信障害予測地域図
 建造物名 東北大学(星陵)総合研究棟新営

凡 例	
表示	内 容
	対象建造物
	しゃへい障害地域
	反射障害地域 (矢印は反射方向を示す)
①	路上調査地点(1, 2, 3, ...)
Ⓐ	受信者宅調査地点(A, B, C, ...)
	既設ビルの輪郭(数字は階数)
縮尺	S=1:5000

凡 例 (ライオンズマンション)	
表示	内 容
	対象建造物
	しゃへい障害地域
	重複する部分

凡 例 (電波障害対策済範囲)	
	共同受信アンテナ方式
	CATV方式