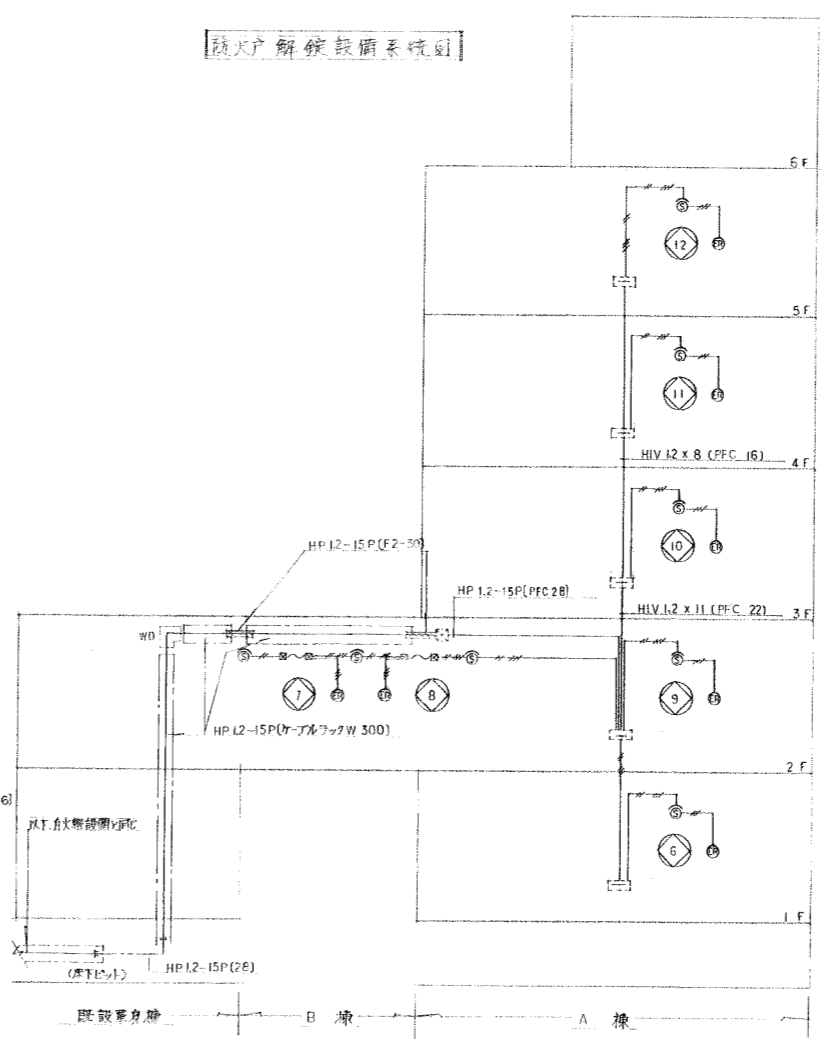
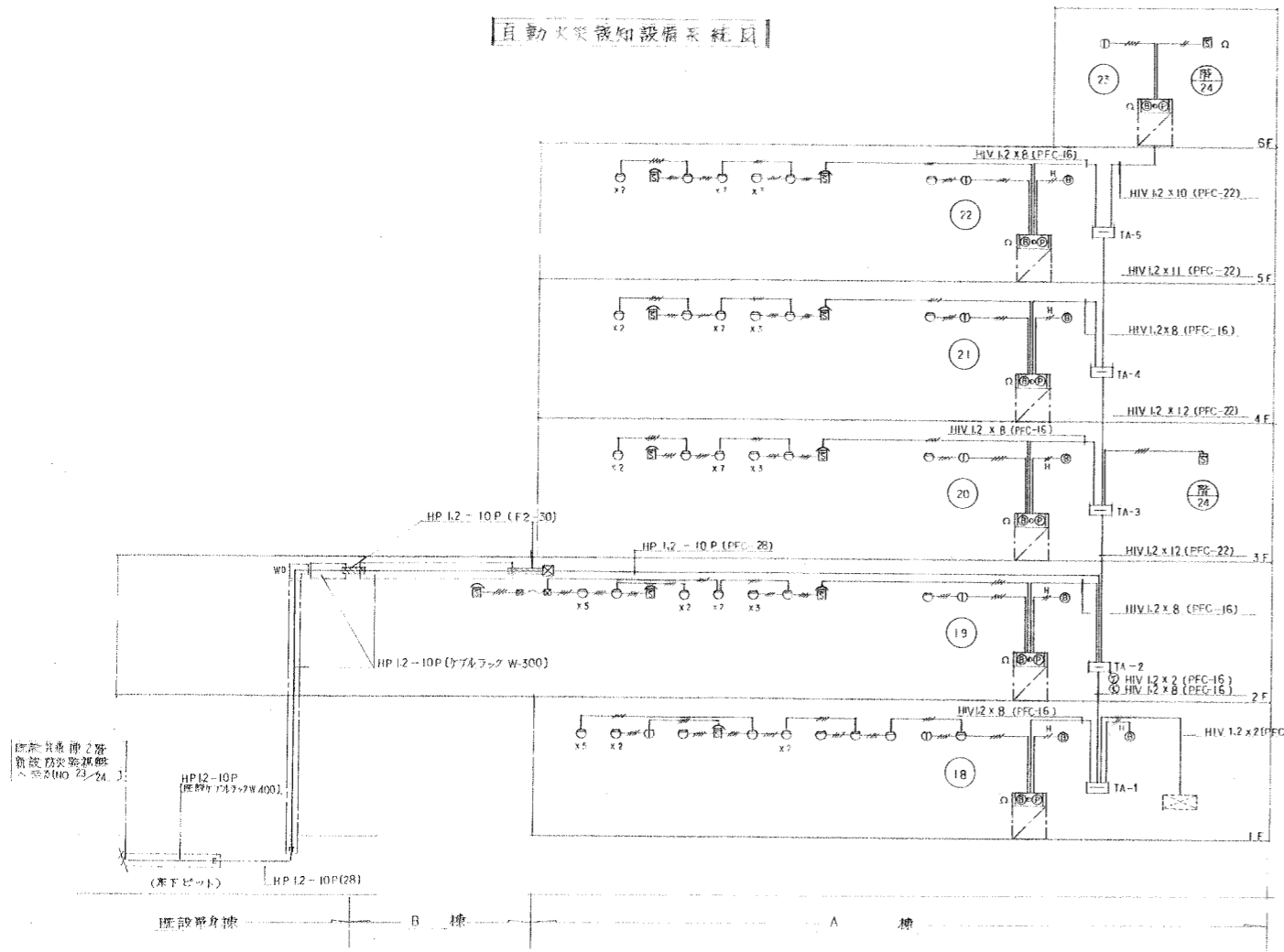


自動火災警報設備系統図

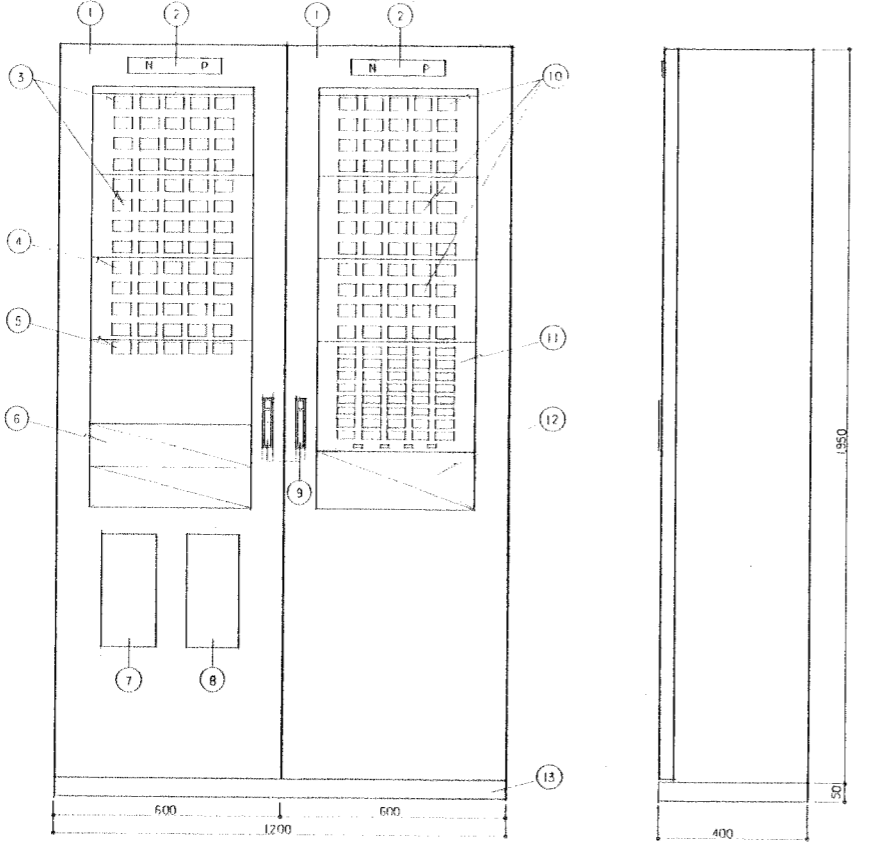
脱火戸解錠設備系統図

資料 20



既設共用部2層
防犯カメラ設置
（NO-22）

既設共用部2層
防犯カメラ設置
（NO-22）



防犯監視機(複合機)参考図

番号	名称	仕様	数量	回路数
①	本体	網取型自立型(SPC 20T)		
②	設置機材	アパル機(別冊参照)		
③	自動火災警報地区灯	LED採用	40	
④	消火ボタン		20	
⑤	機材設置機材地区灯		5	
⑥	操作部	自動火災警報機用 P型機	1	
⑦	自動火災警報電話機		1	
⑧	手話機	共通	1	
⑨	扉ハンドル		2	
⑩	ガス漏れ警報地区灯	LED採用	60	
⑪	防犯カメラ		1	
⑫	操作部	ガス漏れ警報機用	1	
⑬	設置機材		1	

注) ①の新設監視機は、既設共用部2層内の各防犯監視機制御盤を撤去して同位置に取付ける。新設回路容量には、既設分を工事費増分(子機)を合算とする。
内訳明細は NO-22 図 参照のこと。

○ 主電源は AC100V と 各設備機器ごとに手動電源内蔵とする。

記号	名称	仕様	数量
①	防犯監視機	自動火災警報機、防犯監視機 付、網取型自立型、網取型自立型	
②	設置機材	DC 24V 150W	
③	表示灯	AC 30V、2W	
④	操作部	P型機	
⑤	機材設置機材	消火機材	
⑥	手話機	2機、差動式	
⑦	防犯カメラ	1機、防犯式、防犯用	
⑧	扉ハンドル	2機、防犯式、防犯用	
⑨	ガス漏れ警報機	2機、防犯式、防犯用	
⑩	防犯監視機	図示	
⑪	防犯監視機	図示	
⑫	防犯監視機	図示	
⑬	防犯監視機	図示	
⑭	防犯監視機	図示	
⑮	防犯監視機	図示	
⑯	防犯監視機	図示	
⑰	防犯監視機	図示	
⑱	防犯監視機	図示	
⑲	防犯監視機	図示	
⑳	防犯監視機	図示	
㉑	防犯監視機	図示	
㉒	防犯監視機	図示	
㉓	防犯監視機	図示	
㉔	防犯監視機	図示	
㉕	防犯監視機	図示	
㉖	防犯監視機	図示	
㉗	防犯監視機	図示	
㉘	防犯監視機	図示	
㉙	防犯監視機	図示	
㉚	防犯監視機	図示	
㉛	防犯監視機	図示	
㉜	防犯監視機	図示	
㉝	防犯監視機	図示	
㉞	防犯監視機	図示	
㉟	防犯監視機	図示	
㊱	防犯監視機	図示	
㊲	防犯監視機	図示	
㊳	防犯監視機	図示	
㊴	防犯監視機	図示	
㊵	防犯監視機	図示	
㊶	防犯監視機	図示	
㊷	防犯監視機	図示	
㊸	防犯監視機	図示	
㊹	防犯監視機	図示	
㊺	防犯監視機	図示	
㊻	防犯監視機	図示	
㊼	防犯監視機	図示	
㊽	防犯監視機	図示	
㊾	防犯監視機	図示	
㊿	防犯監視機	図示	

○ 各回路図中、詳細な配線の通りとする。
(防犯監視機は、既設共用部2層内に設置するものとする。)

① 自動火災警報機

— HIV I2 x 2 (PFC16) — HIV I2 x 4 (PFC16)

— HIV I2 x 2 (PFC16) — HIV I2 x 2 (PFC16)

② 消火ボタン

— HIV I2 x 2 (PFC16) — HIV I2 x 3 (PFC16)

— HIV I2 x 2 (PFC16) — HIV I2 x 2 (PFC16)



記号	凡例 (ガス漏れ警報設備)	備 考
□	ガス漏れ検知器	分離形 (AC100V) 警報装置 [30分待機] 中継機形
□	ガス漏れ中継機	表示付 警報装置
□	ガス漏れ警報器	[30分待機]
□	ガス漏れ警報機	防音装置 (別添) 付
△	警報伝送機	
□	端子機	別添
□	警報装置	フロントパネル付
□	警報装置	警報装置付
□	ケーブルボックス	別添付 (W-500)
□	警報装置	別添付 (W-400)
□	可とう管継ぎ手	(F2) 表示. EX-DJ 部設置箇所
□	ケーブルボックス	別添付
WD	ワイヤリングカット	別添付

○ 各配線图中符号は以下記の通りとする。

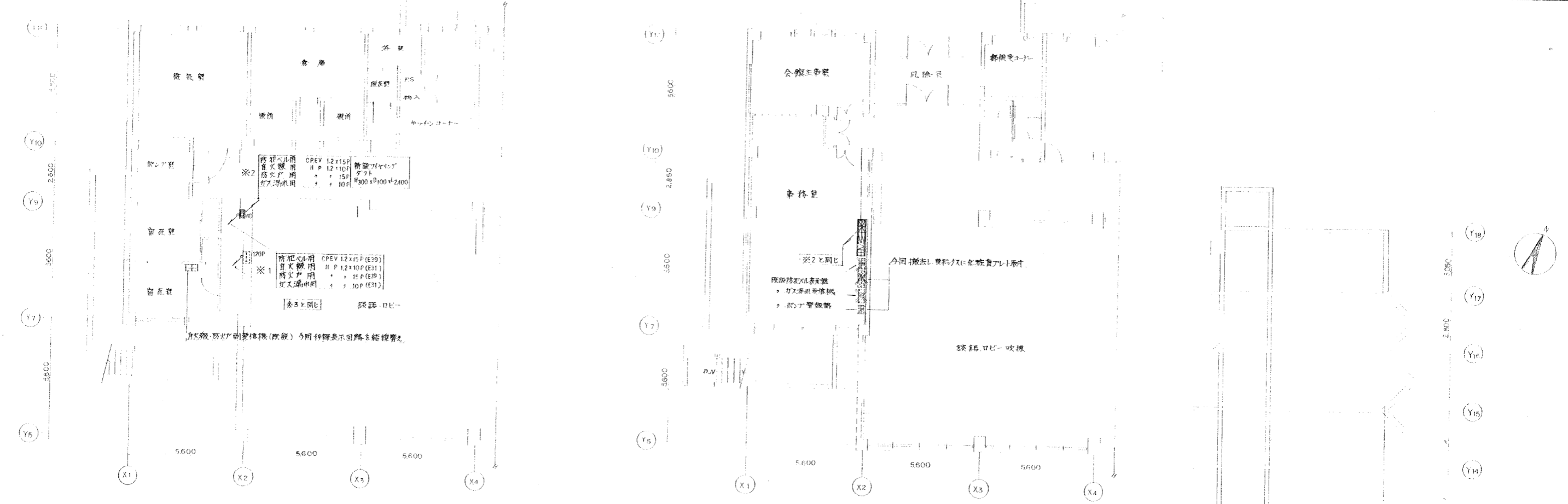
—— HJV L2 x 2 (PFC 16)

—— HJV L2 x 4 (PFC 16)

新設防災監視器(複合器)同線敷内訳

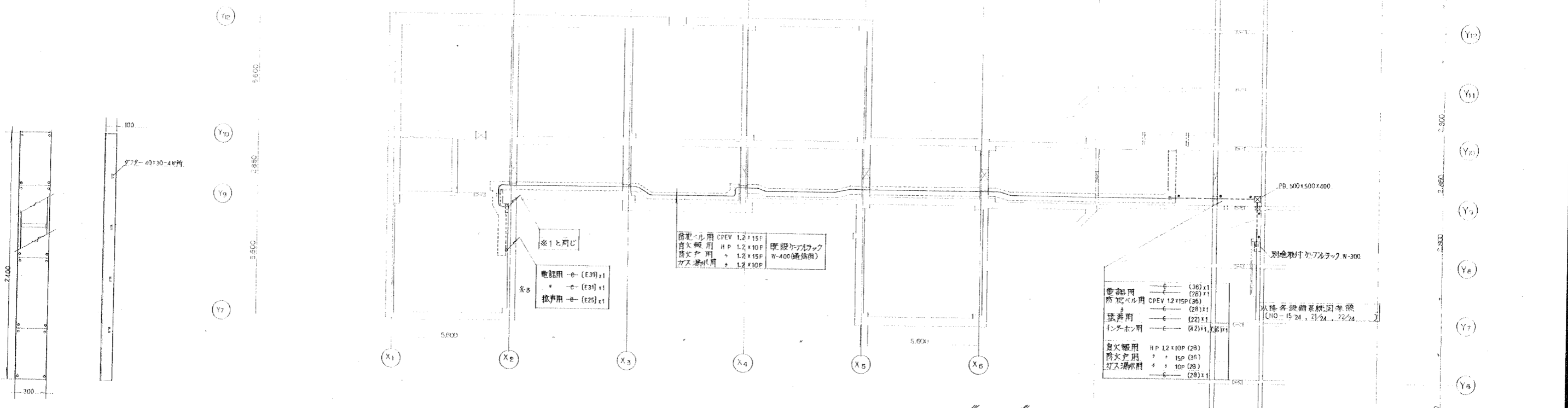
種別	設備区分	自火報設備		防火報設備		ガス漏れ設備		防犯ベル		備 考
		警報番号	使用回線	警報番号	使用回線	警報番号	使用回線	警報番号	使用回線	
既設部	S A 棟	—	—	—	—	1 ~ 2	2	1	1	
	S B 棟	—	—	—	—	3 ~ 4	2	2	1	
	S C 棟	—	—	—	—	5 ~ 6	2	3	1	
	S T 棟	—	—	—	—	7 ~ 9	3	4	1	
	共通棟	1 ~ 4	4	—	—	10 ~ 11	2	—	—	
	警備棟	5 ~ 17	15	1 ~ 5	5	12 ~ 19	8	5 ~ 12	8	
新設部	警備棟	—	17	—	5	—	19	—	12	
	新設警備棟 (A棟)	18 ~ 24	7	6 ~ 12	7	20 ~ 28	9	15 ~ 21	9	
	予備	25 ~ 40	16	13 ~ 20	8	29 ~ 60	32	22 ~ 40	19	
合 計	—	40	—	20	—	60	—	40		

注) 上表の他に、機械設備 警報回線 SL 含む。(須賀ポンプ所敷設区画・警備棟滅水ポンプ室)



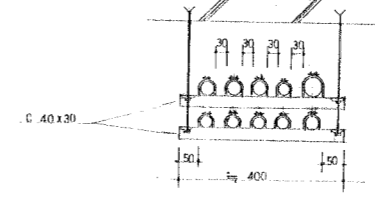
共通棟1階(前直登階)通信・防災電気設備配線図 S-1/100

共通棟2階(事務室階)通信・防災電気設備配線図 S-1/100

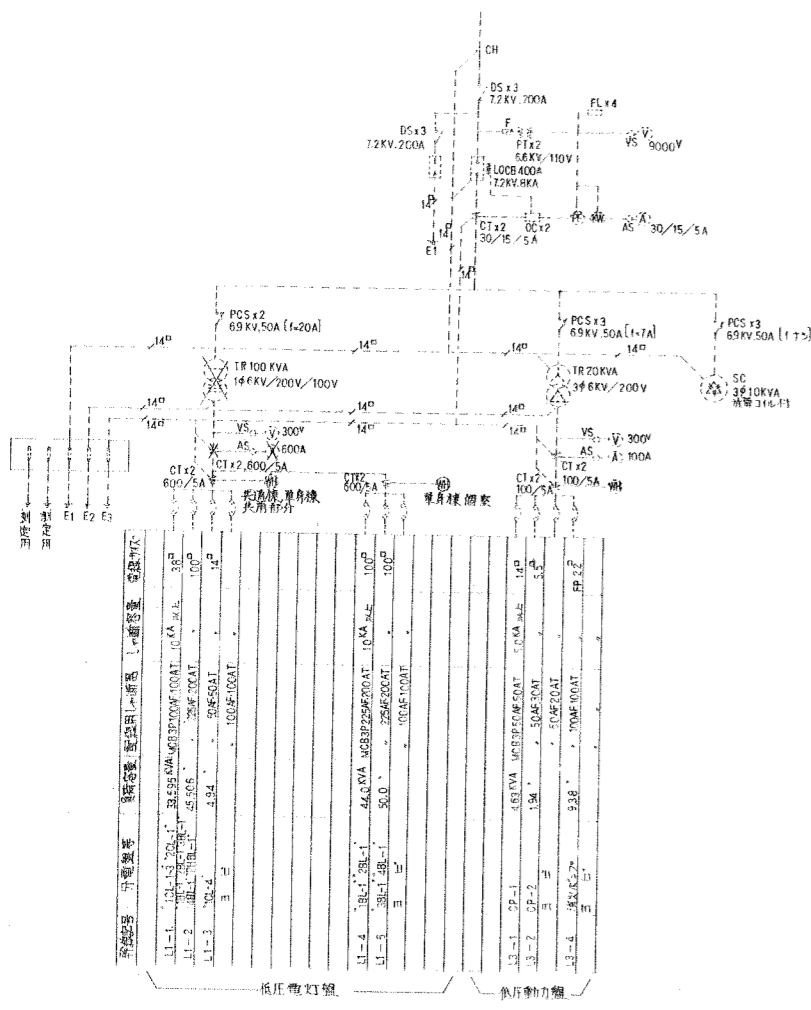


既設共通棟並身棟100m以内通信・防災電気設備配線図 S-1/100

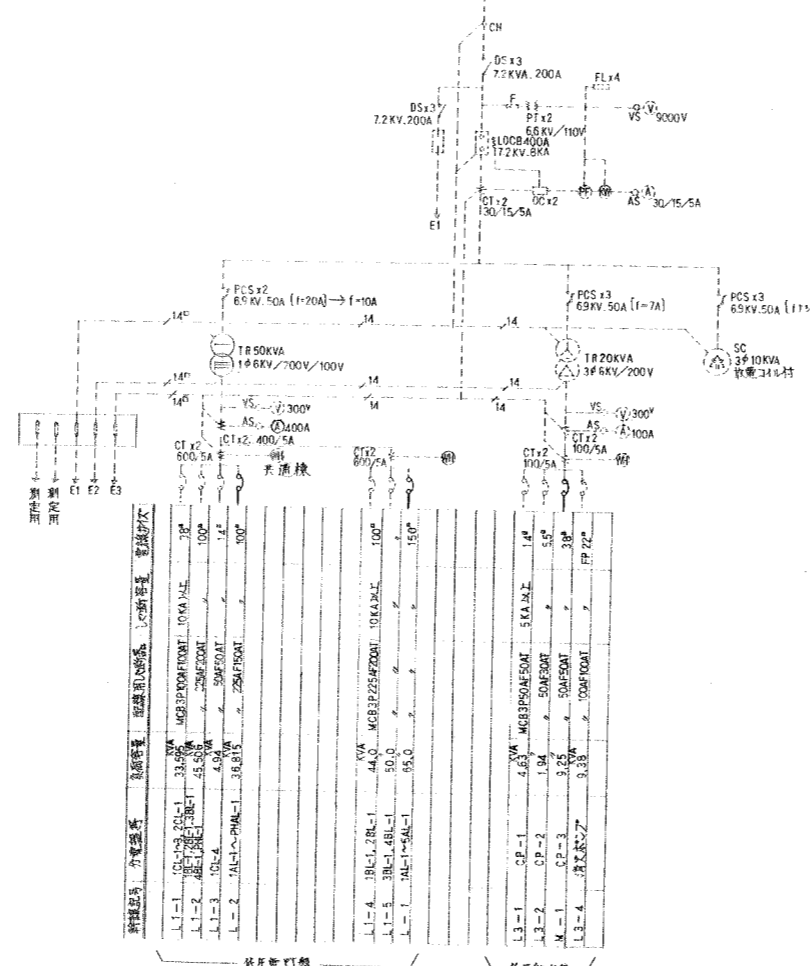
新設リベリングゲート参考図 (概略図 2023年10月現在)



支持金物詳細図 (参考)



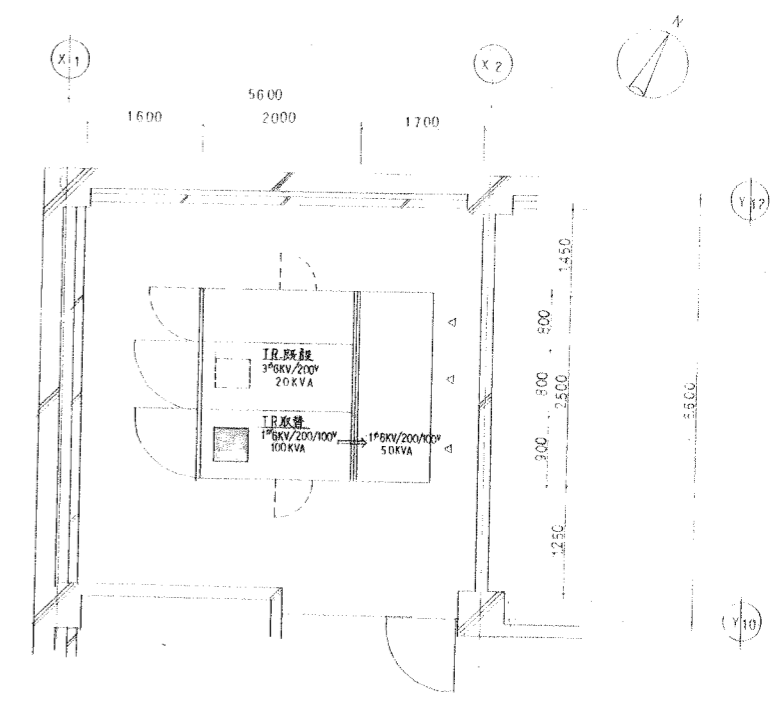
既設変電設備単線結線図



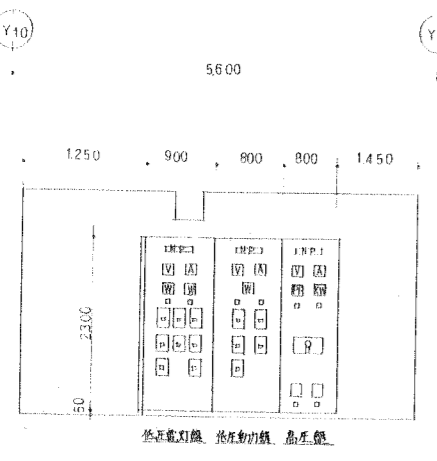
変電設備改修後単線結線図

記号	名称	記号	名称
A S	変圧器中閉器	A	電流計 (最大値計付)
P D	零相電圧検出コ>テ>サ	C I	変流器
Q G	高圧地絡保護装置 (単方向性)	P C S	高圧カテナイスイッチ
P C T		F	ヒューズ
W H	電力計 (標定付)	P T	計器用変圧器
D S	断路器	T R	変圧器
L O C B	高圧由入L+断器 (分油量)		
O C	温度検出装置 (別型式)		
P F	力率計		
K W	電力計 (最大値計付)		
V S	電圧計 切替スイッチ		
A S	電流計		
V	電圧計		

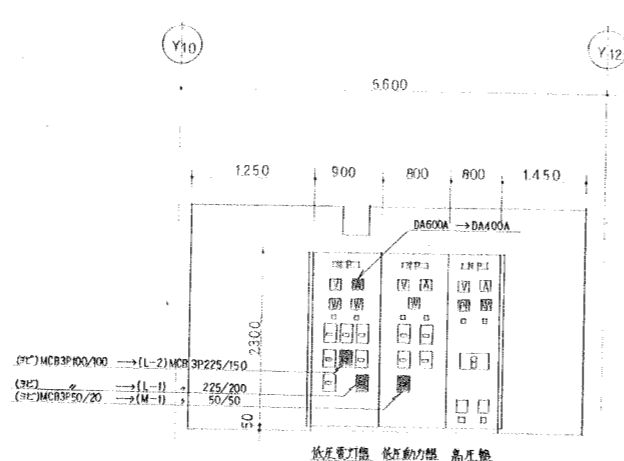
(注) 単線結線図にてX印は撤去機器を示す。



変電室平面図 1/50



既設変電設備平面図 1/50



改修後変電設備平面図 1/50