

平成16年度

警備業務仕様書

事務局（国際交流会館）

# 仕 様 書

件 名 東北大学国際交流会館警備業務

1. 概 要  
国際交流会館（本館）の建物内及び構内における火災，ガス漏れ，盗難の予防，非常災害時の応急処置及び関係先への連絡通報等を行うものとする。
2. 業務実施場所及び所在地  
仙台市青葉区三条町19-1  
東北大学国際交流会館（本館）
3. 業務従事者  
1名
4. 業務期間  
平成16年4月1日～平成17年3月31日
5. 業務時間

平 日	17時15分～翌日 8時30分	巡回時間及び仮眠時間は，別紙「警備業務勤務時間割振表」の定めるところとする。
土・日曜日，休日及び年末年始 (12月29日～1月3日)	8時30分～翌日 8時30分	

6. 巡回経路  
別紙巡回経路図により，巡回時計の鍵を回すこととする。
7. 巡回回数

平 日	17時15分から23時30分までの間に3回
	翌日 8時30分までの間に1回
土・日曜日，休日及び年末年始 (12月29日～1月3日)	8時30分から23時30分までの間に4回
	翌日 8時30分までの間に1回

なお，上記以外にも必要に応じ巡回を行うこととする。

8. 巡回時の点検項目
  - (1) 館内出入口及び共用区域等の窓の施錠確認
  - (2) ガス及び水道の元栓の確認
  - (3) 共用区域等の暖房器具の火の後始末確認
  - (4) 異音及び異臭等の確認
  - (5) 照明灯及び電気器具のスイッチの確認
  - (6) 正門及び正面玄関の開扉及び閉扉
  - (7) 共用区域等における挙動不審者の排除
9. 巡回時の携帯電話の携帯  
請負者は，警備員に携帯電話を携帯させ巡回時も入居者からの連絡通報に対応できるようにするものとする。携帯電話に必要な費用は，請負者の負担とする。
10. 巡回時以外の業務
  - (1) 警備員は，巡回時以外は常駐室で待機し，来館者及び電話の対応並びに防災盤の監視を行うこととする。
  - (2) 会館構内の駐車場に外部の者が駐車することのないよう監視することとする。
11. 給湯設備の運転（ボイラー技士の資格を要しないが，小型ボイラー取扱特別教育を受けた者）
  - (1) A棟屋上のボイラーの点火及び消火

	点 火 時 期	消 火 時 期
平 日	6時00分	10時00分(会館職員が行う)
	17時15分	23時00分
土・日曜日，休日及び年末年始 (12月29日～1月3日)	6時00分	12時00分
	16時30分	23時00分

(2) D棟1階のガス瞬間給湯器のタイマー切替

土・日曜日、休日及び年末年始(12月29日~1月3日)にあつては、6時30分に手動に切り替え、12時00分に自動に切り替えることとする。

12. 緊急時の連絡

緊急事態発生の際は、必ず会館主事及び国際交流会館掛長に通報し指示を受けるものとする。

13. 報告書の提出

警備員は、別紙報告書(警備日誌)を作成し、巡回時計による記録紙を添付のうえ、翌日8時30分まで国際交流会館事務室に提出することとする。

14. 警備員の服装等

警備員は一定の服装、その他身分を明確にできる身分証明書を携行しなければならない。

15. その他

(1) 本仕様書に定めのない事項については、発注者及び請負者間で協議し定めるものとする。

(3) 請負者は、警備員の教育指導に万全を期し、風紀、衛生及び勤務規律の維持に責任を負うものとする。

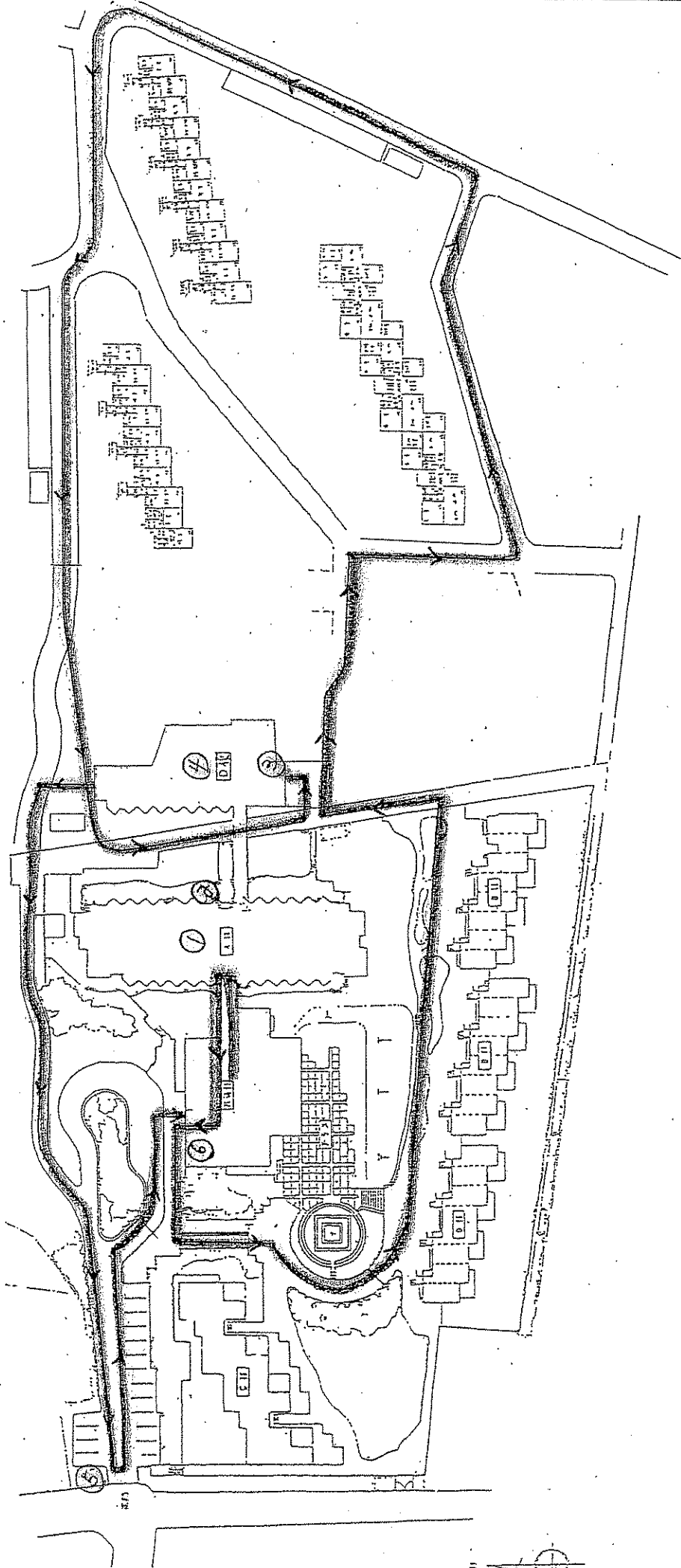
(4) 本業務に必要な光熱水料は、発注者負担とする。



# 警備業務巡回経路

共通棟 1 F 守衛室～共通棟 2 F 玄関ホール～A棟 2 F～3 F～4 F～4 F 階上～  
～4 F～3 F～2 F～1 F～共通棟 1 F～C棟前～B棟前～F棟前～G棟前～E棟  
前～D棟 1 F 玄関～2 F～3 F～4 F～5 F～階上洗濯室～5 F～4 F～3 F～2  
F～1 F 北側出入口～正門～共通棟 2 F 玄関ホール～事務室～共通棟 1 F 守衛室

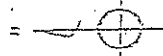
巡回経路图



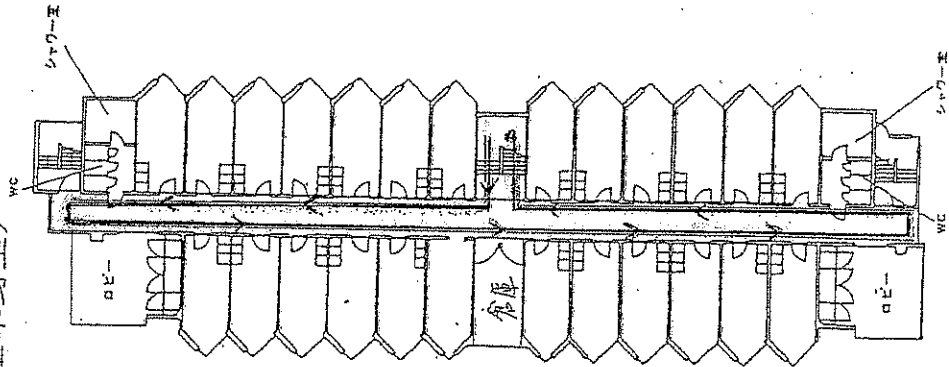
国際交流会館配置图

凡例：

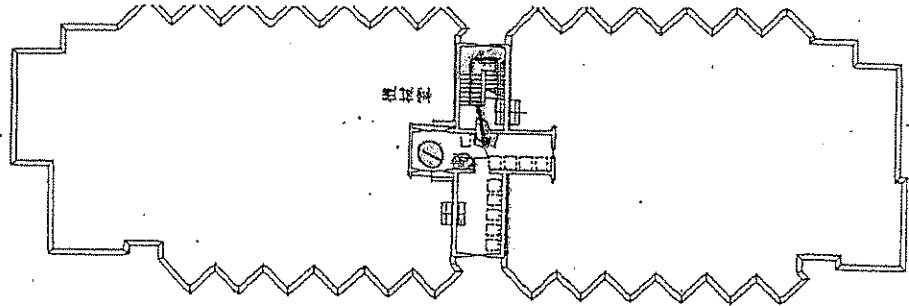
- 巡回経路
- “ ” 錠箱



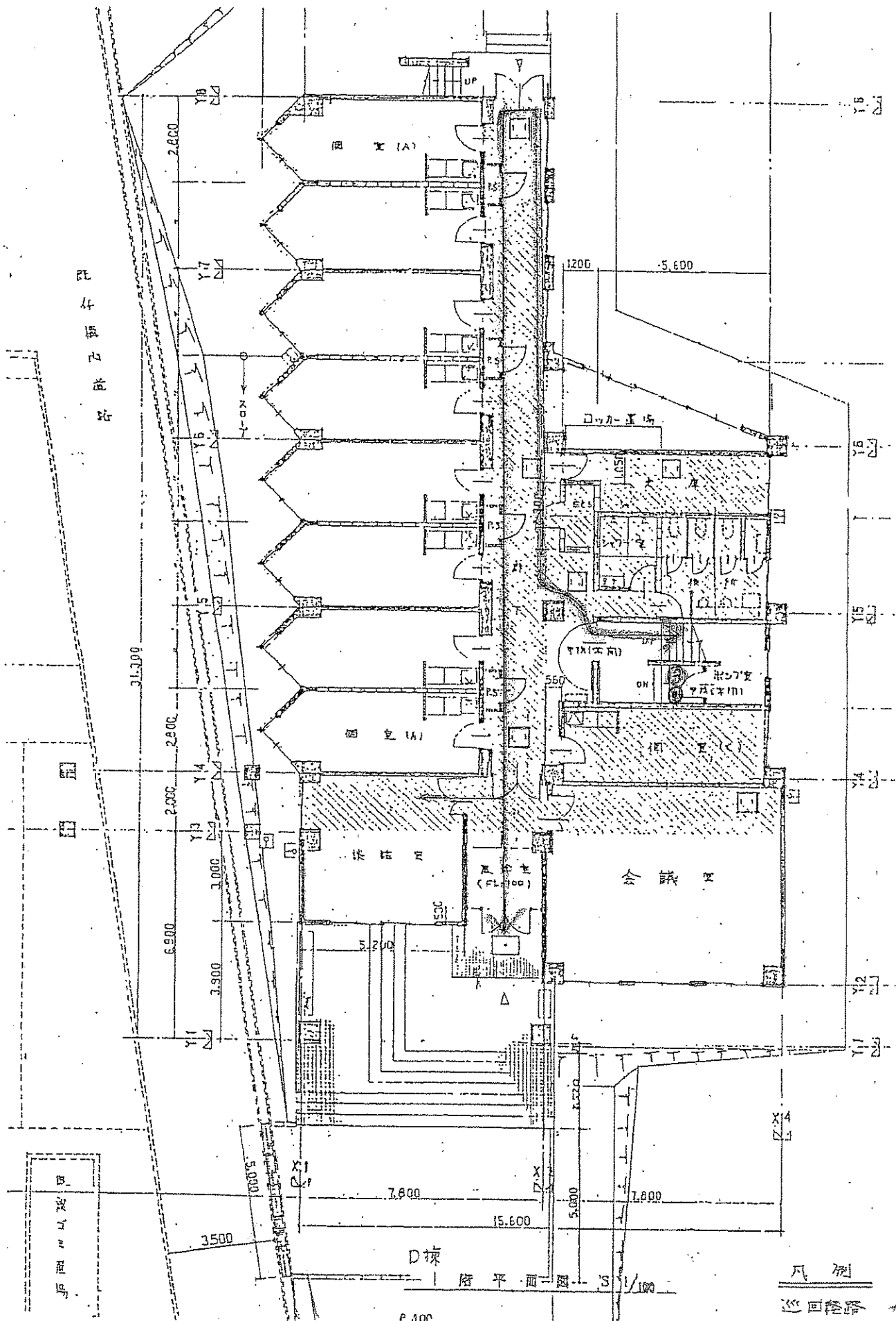
A棟 3・4F  
(留学生单身室)



4F階上  
(共同洗濯室)



巡回修习图



既有操场路

操场

D棟

1 层平面图 1/100

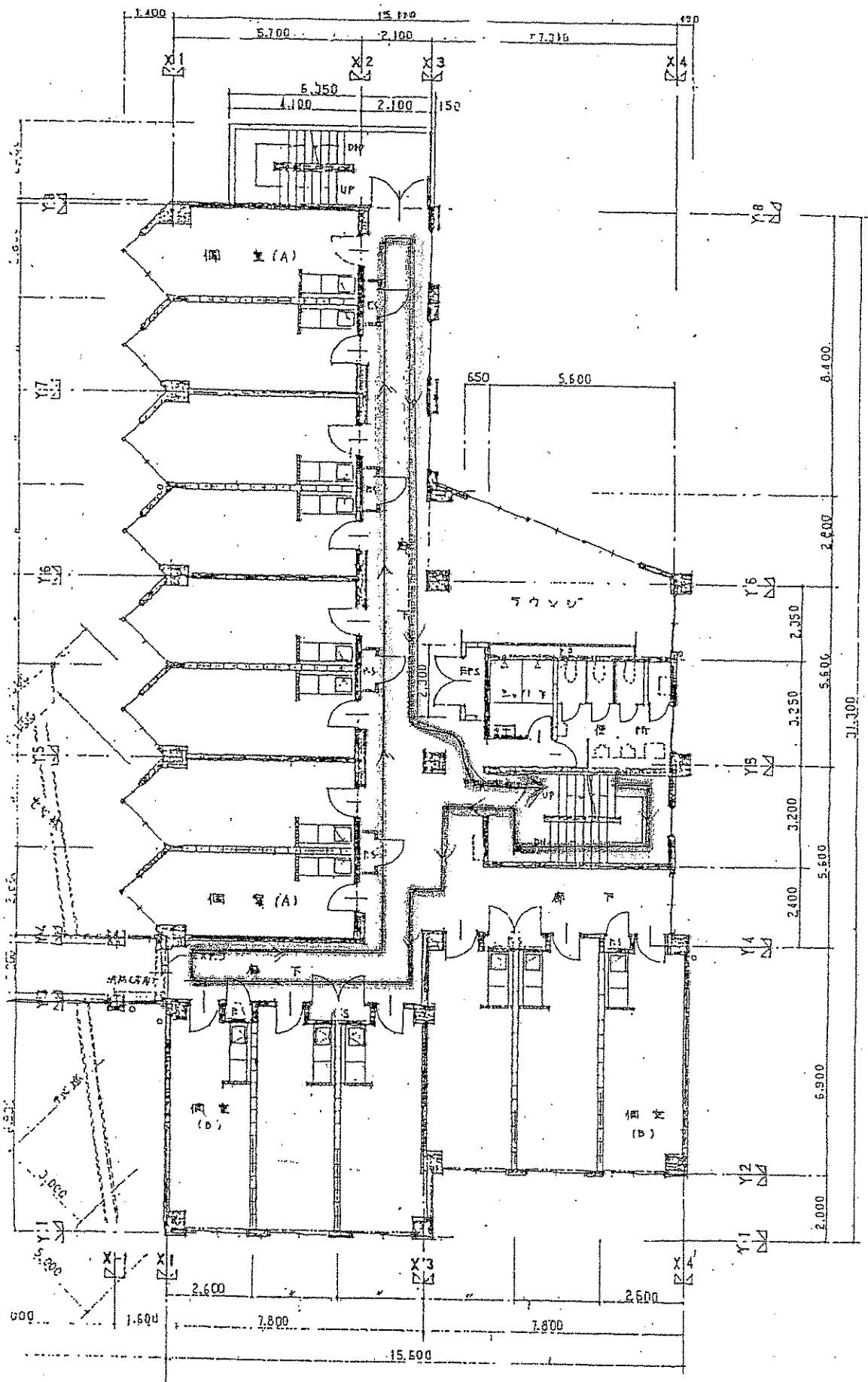
8.100

凡例

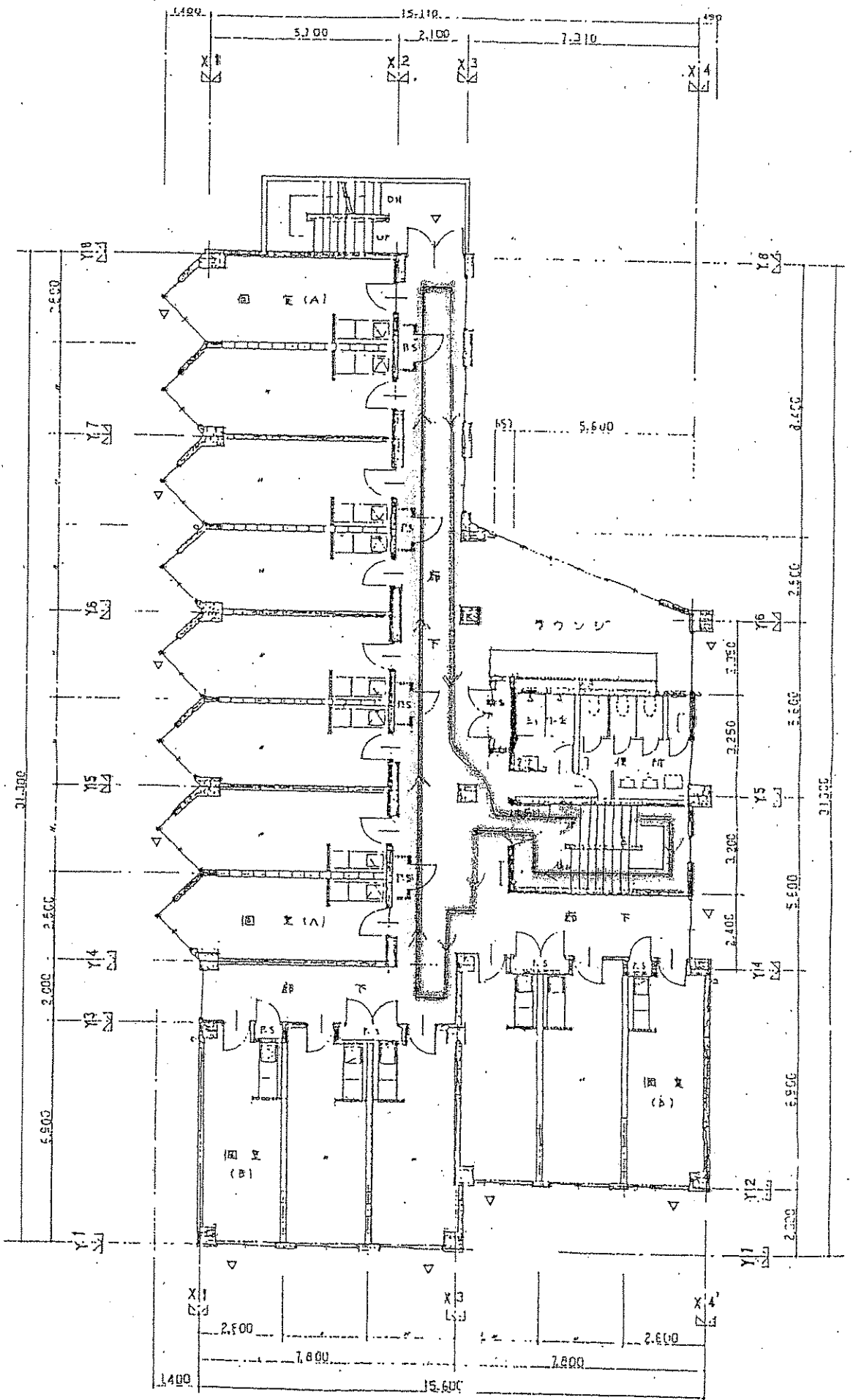
巡回修习路

巡回修习室

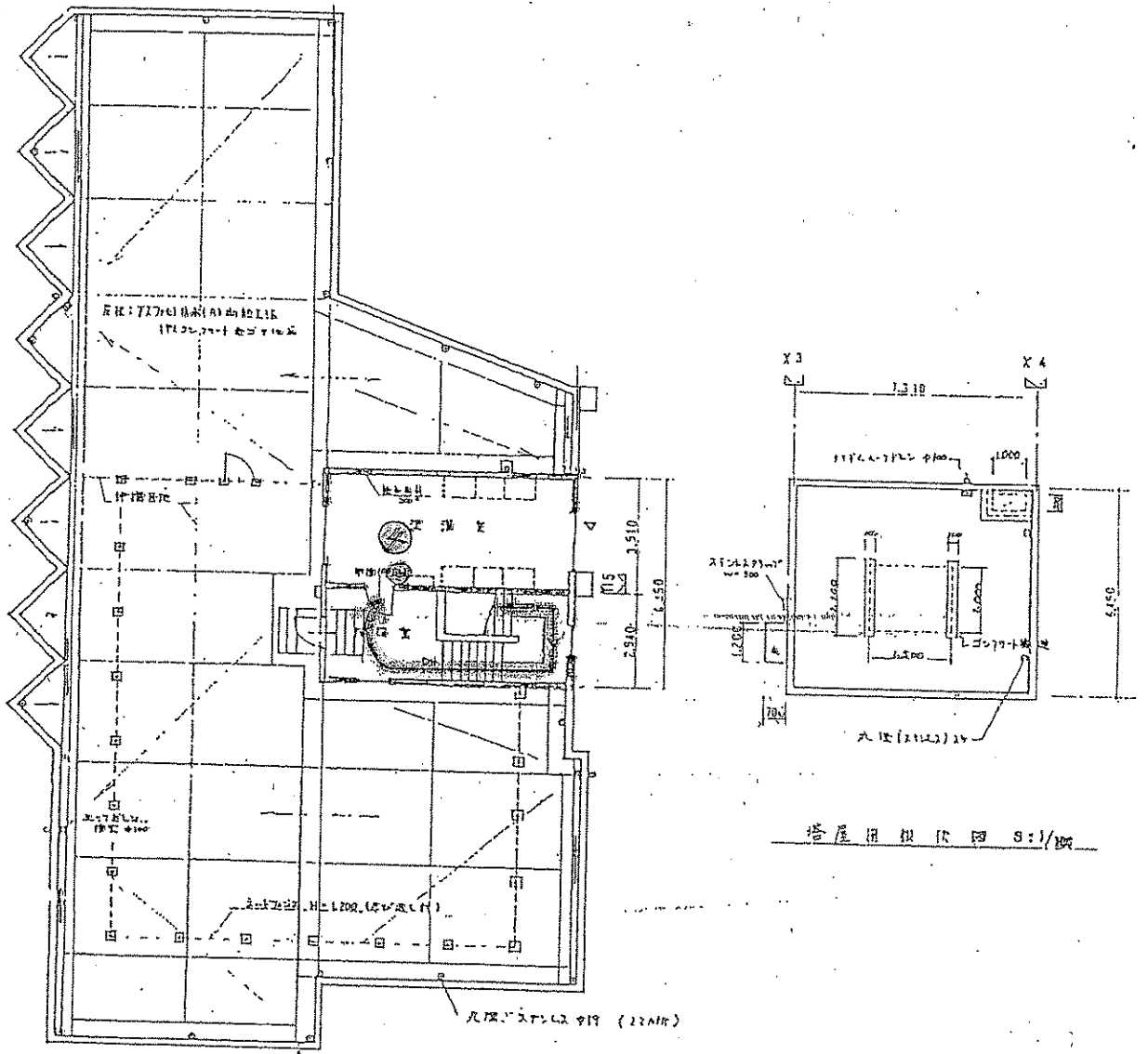




D棟2層平面圖 1:100



D棟J~5階平面図 S:1/100



D棟B層平面圖 S:1/100

# 巡回経路図

国際交流会館本館

## 建物平面図

### A棟平面図

2F  
(留学生・研究者单身室)

1F  
(留学生单身室)

