

# 設計業務委託特記仕様書

## I 業務概要

1. 業務名称 東北大学(川渡2)基幹・環境整備(橋梁)健全度調査及び基本設計業務
2. 計画施設概要
  - (1) 施設名称 (川渡2)複合生態フィールド教育研究センター
  - (2) 敷地の場所 宮城県大崎市鳴子温泉字蓬田232-3(東北大学川渡2団地構内)
  - (3) 施設用途 学校(大学)
3. 履行期限 令和6年7月31日(水)  
ただし、概算金額及び工法比較は4月30日(火)まで、概要図は5月23日(木)を提出期限とする。
4. 設計と条件
  - (1) 敷地の条件
    - a. 敷地の面積 18,542,442 m<sup>2</sup>
    - b. 用途地域及び地区の指定 大崎広域都市計画区域内、埋蔵文化財包蔵地、保安林
  - (2) 施設の条件
    - a. 施設の延べ床面積 1号橋 アーチ橋(RC造)全長20.0m、幅員4.5m
    - b. 主要構造及び階数 2号橋 桁橋(RC造)全長12.4m、幅員3.6m
  - (3) 建設の条件  
建設工期 令和7年5月から令和8年3月(予定)
  - (4) 設計と条件  
詳細な設計条件
5. その他  
当該業務に直接関連する他の業務の契約を当該業務の契約の相手方と随意契約により締結する予定の有無 有

## II 業務仕様

特記仕様書に記載されていない事項は、「公共建築設計業務委託共通仕様書(統一基準)(令和3年版)」による。

### 1. 特記仕様書の適用

- (1) 特記仕様書に記載された特記事項の中で・印の付いたものについては、○印の付いたものを適用する。
- (2) 表中各欄に数字、文字、記号等を記入する事項については、記入してある事項のみを適用する。
- (3) —印又は×印で抹消した事項は、全て適用しない。

### 2. 文部科学省設計業務委託特記仕様書における読替等

- (1) 公共建築設計業務委託共通仕様書中「調査職員」とあるのは、「監督職員」に読み替えるものとする。

### 3. 管理技術者の資格要件

管理技術者の資格要件は次による。

- ・建築士法(昭和25年法律第202号)による一級建築士
- ・建築士法(昭和25年法律第202号)による建築設備士
- 技術士法(昭和58年法律第25号)による技術士(「建設部門(鋼構造及びコンクリート)」又は「総合管理部門(鋼構造及びコンクリート)」を有すること。

### 4. 業務範囲

- (1) 健全度調査(1号橋、2号橋)
  - 現地踏査  
: 2橋
  - 調査計画  
: 2橋
  - 一般図作成  
: 2橋
  - 損傷図作成

- ： 2 橋
- 変状調査
  - ： 2 橋
- はつり調査（復旧含む）
  - ： 4 カ所×2 橋
- コア採取・復旧（100φ程度）
  - ： 上部 2 本×2 橋、下部 2 本×2 橋
- コンクリート圧縮強度試験（静弾性係数試験含む）
  - ： 8 試料
- 中性化試験
  - ： 8 試料
- 塩分含有量試験
  - ： 8 試料
- 調査及び試験結果とりまとめ（劣化状況等）
  - ： 2 橋

(2) 基本設計（1 号橋）

- 施工計画
- 仮設計画（迂回路検討含む）
- 概要図作成
- 概算数量算出
- 概算工事費算出
- 工法の比較・検討・設計計算（架け替え、補修）
- 照査
- 報告書作成

## 5. 業務の実施

(1) 一般事項

- 業務は、提示された設計と条件、適用基準類によって行う。

(2) 協議及び記録

- コア抜き取り箇所は監督職員と協議により選定すること。
- 協議は疑義が生じた際に随時行い、その記録を書面に残すものとする。
- その他（\_\_保安林に関する協議\_\_）

(3) 適用基準類

関係法令のほか、次の基準等による。

- 文部科学省土木工事標準仕様書（令和\_\_4\_\_年版）
- 文教施設工事積算要領（土木工事）（令和\_\_3\_\_年版）
- 橋梁基本にあたり関係する関係法令及び政令、府省令、告示及び主要通知、条例、技術基準について最新版を適用して業務を実施すること。

(4) 適用基準類及び参考資料の貸与

- 東北大学（川渡2）フィールドセンター1号橋の劣化状況・調査点検報告書（令和5年9月）・・・1号橋
- 東北大学川渡農場橋梁新設其他工事（昭和24年発注図）・・・1号橋
- 東北大学農学部川渡農場橋梁改修工事（昭和35年発注図）・・・2号橋

## 6. 成果物及び提出部数等

成 果 物	原本	<del>陽画焼又は複写</del>	製本形態	摘 要
健全度調査報告書	2 部	(____)部	ファイル綴	A 4 判
基本設計報告書	2 部		ファイル綴	A 4 判
電子データ（PDF）	1 部			

--	--	--	--	--

## 7. 成果物の体裁等

電子データの成果物は下記による。

### ① 電子媒体

○ C D - R , D V D - R ( 詳細については別紙 1 参照 )

・ ( )

### ② ファイル形式

作成に使用した C A D のデータ形式、J W - C A D、D X F 及び P D F データ形式。

図面以外の資料はエクセル、ワード及び P D F データ形式。

③ 電子媒体の提出は、別紙 1 のとおりとする。なお、電子データの成果物に対する共通仕様書に基づく署名又は捺印は、別紙 1 の措置をもって代えることとする。

④ 提出された C A D データは、当該施設に係る工事の請負者に貸与し当該工事における施工図及び完成図の作成に設計業務委託契約要項第 8 条第 1 項の規定の範囲で利用することができる。

# 別紙 1 電子媒体の提出について

電子媒体の提出は以下の通りとする。

- 1) CD-R のラベルに直接署名又は捺印を行う。
- 2) 受注者は、電子媒体の内容の原本性を証明するために、下に定める様式（電子媒体納品書）に署名又は捺印の上、電子媒体と共に提出する。

○○○○○○○○○○○○○○○○業務

令和○年○月

管理技術者

発注者：○○○○○○○○○○

受注者：○○○○○○○○○○株式会社

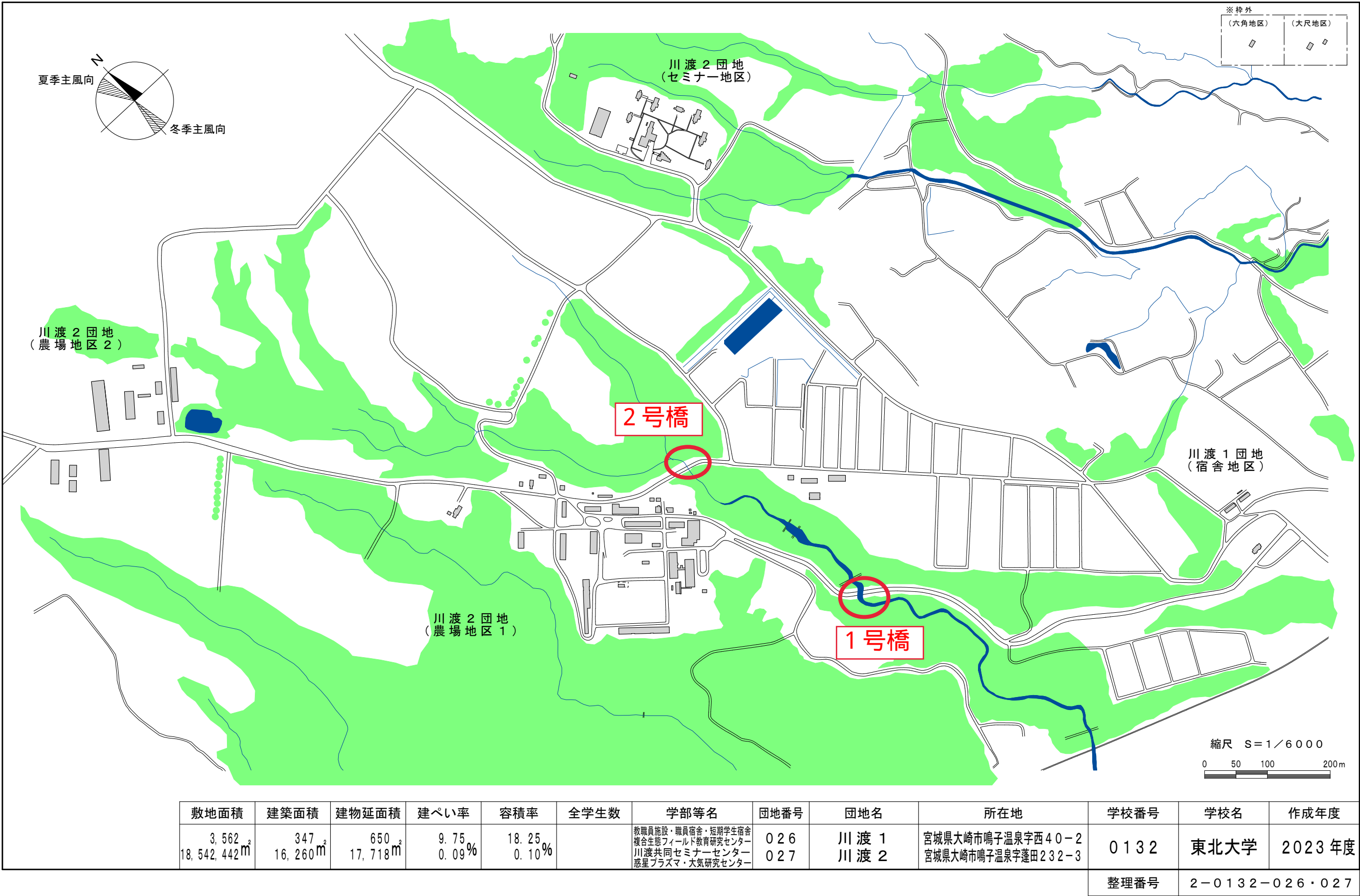
ウィルスチェックに関する情報  
 ウィルス対策ソフト名：○○○○○  
 チェック年月日：○○○○年○月○日  
 CD-R フォーマット形式：JOLJET

## CD-R のラベル記載例

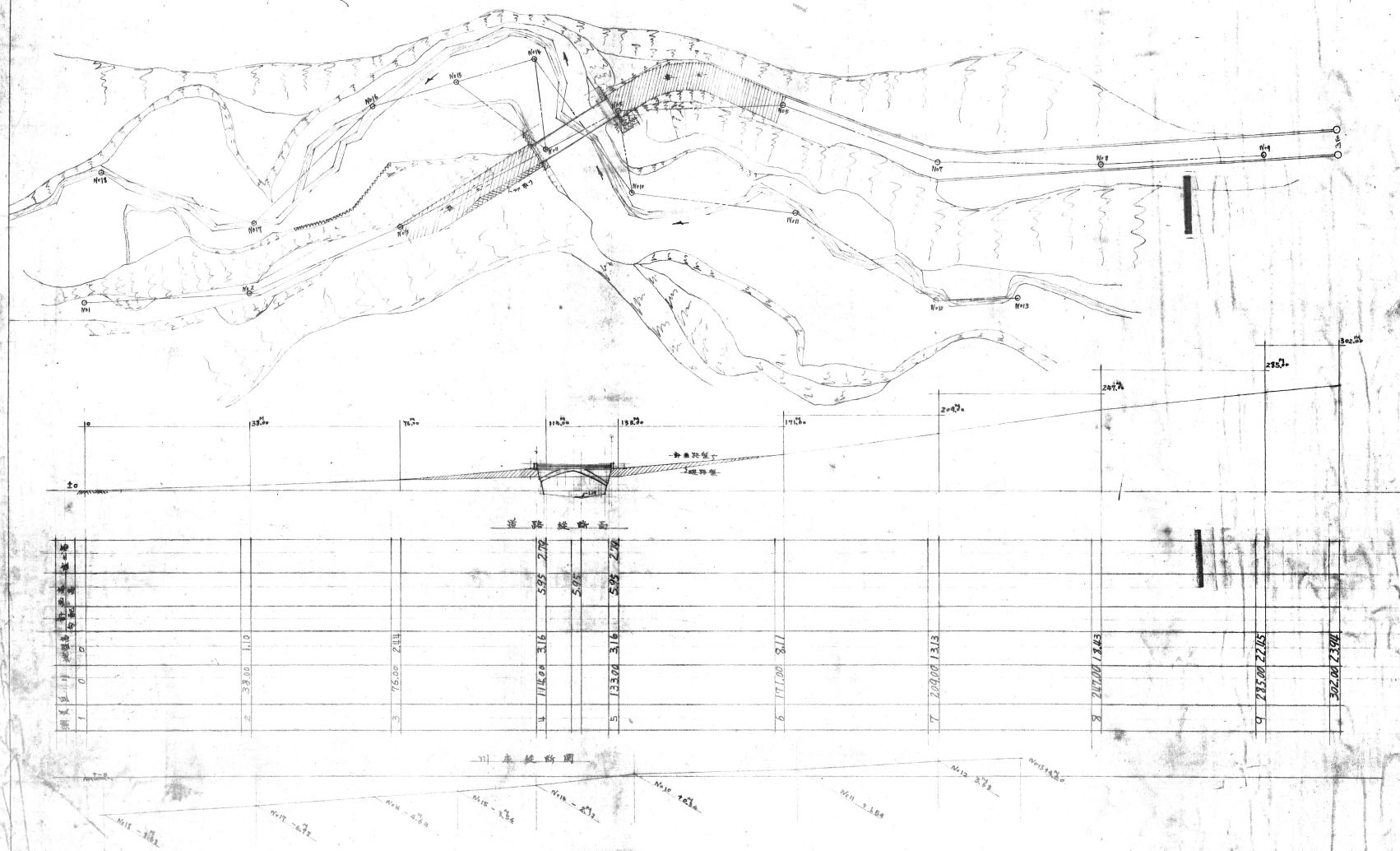
電子媒体納品書					
<div style="text-align: center;">主任監督職員 殿</div> <div style="text-align: center; margin-top: 20px;">受注者 （住所） （氏名）</div> <div style="text-align: center; margin-top: 20px;">（管理技術者 氏名）</div> <div style="text-align: right; margin-top: 10px;">印</div> <p style="text-align: center;">下記のとおり電子媒体を納品します。</p> <p style="text-align: center;">記</p>					
工事名				工事番号	
電子媒体の種類	規格	単位	数量	納品年月	備考
備考					

配置図

国立大学法人等施設実態報告（様式2）

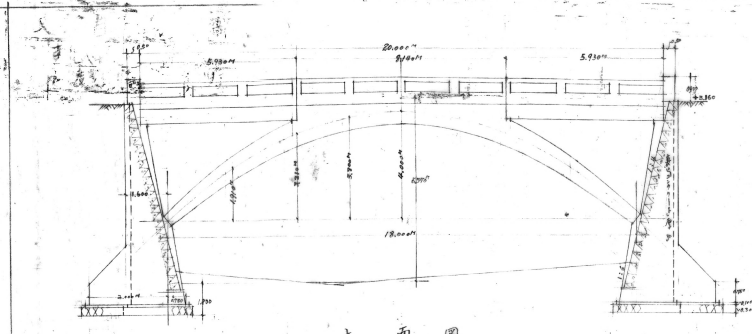


文部省教育施設局		課長
工事 東北大学		課長
名稱 川渡農場橋梁新設其他工事		課長
圖面 配置圖		照査
名稱 1/500		設計
昭和 24 年 6 月 製		製圖

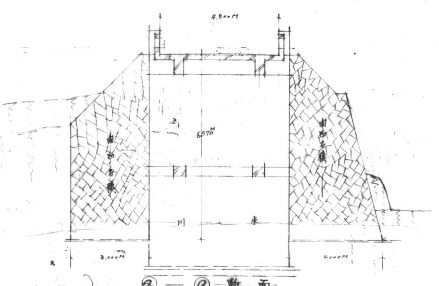


1号橋

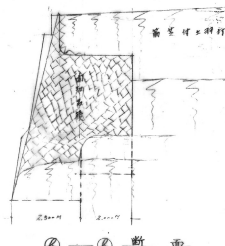
文部省教育施設部		審議
工事	東北大学	次長
名稱	川後農場橋梁新設其他工事	課長
圖面	正面圖 側面圖 断面圖 詳細圖	設計
名稱	1/100 1/20	製圖
昭和24年6月		3日



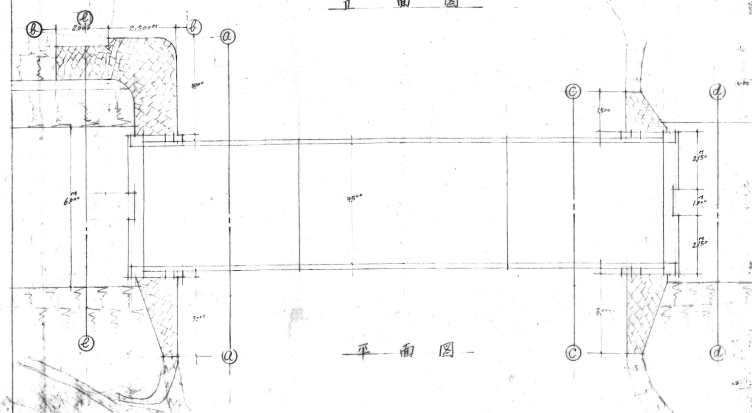
正面圖



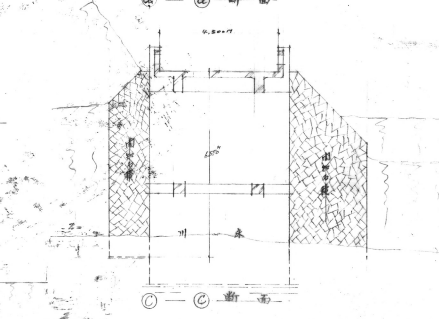
②-②断面



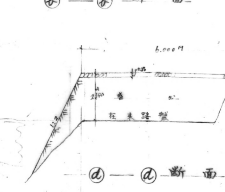
③-③断面



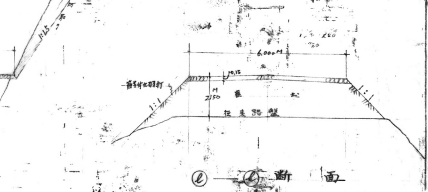
平面圖



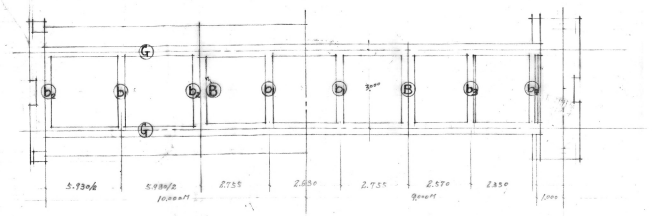
②-②断面



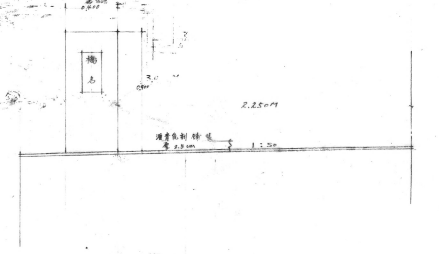
③-③断面



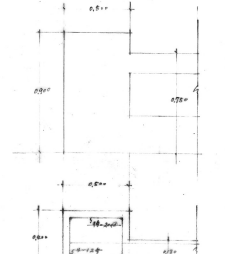
④-④断面



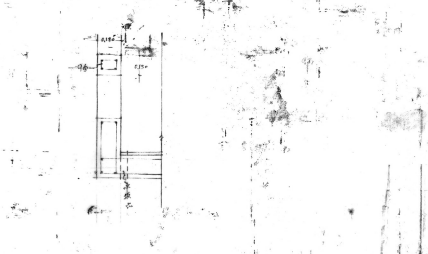
梁伏圖



②-②断面

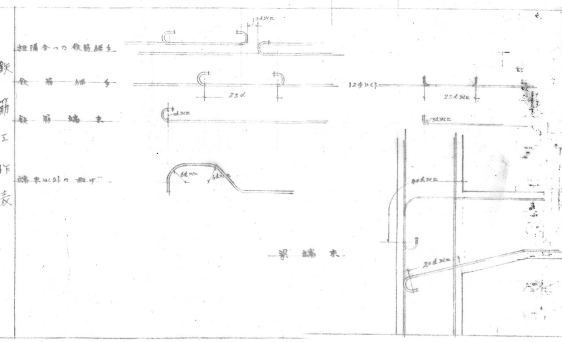


③-③断面

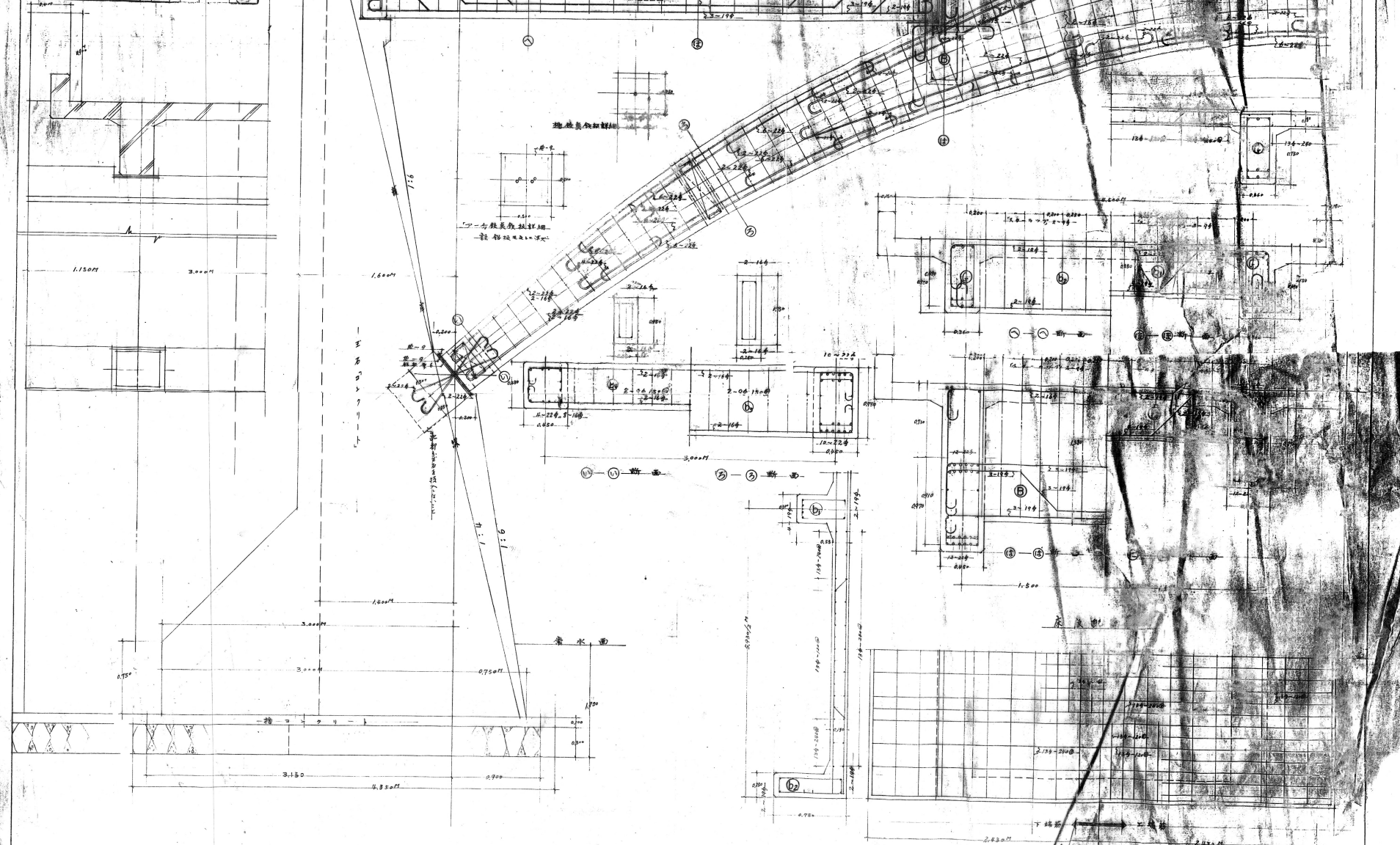


④-④断面

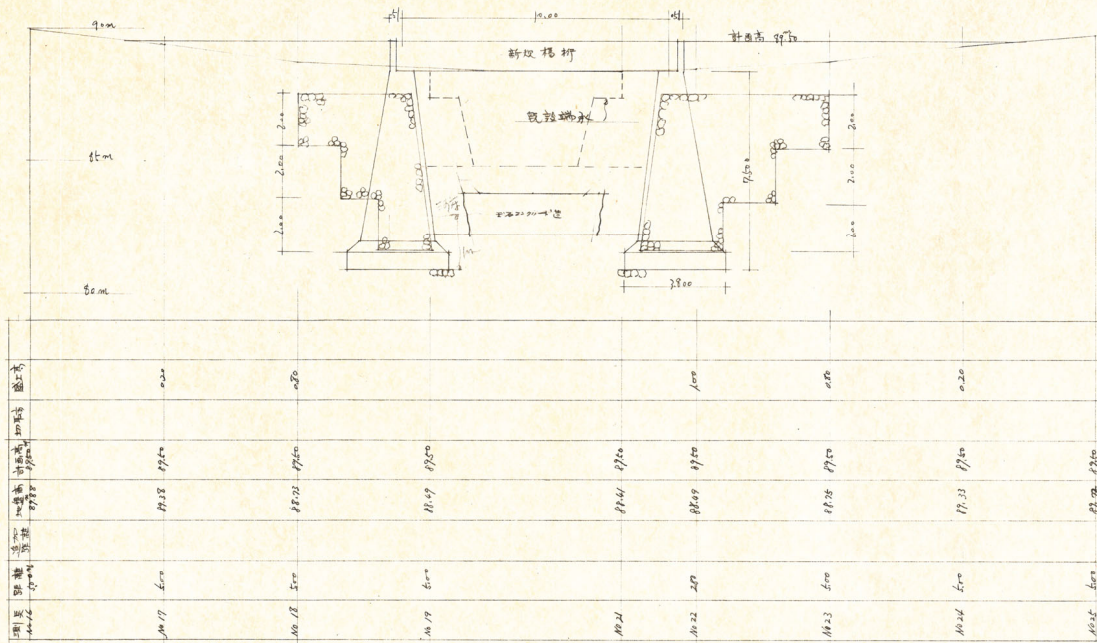
鉄筋表	
床版	3.00m
梁+肥	5.00m
扶	6.00m



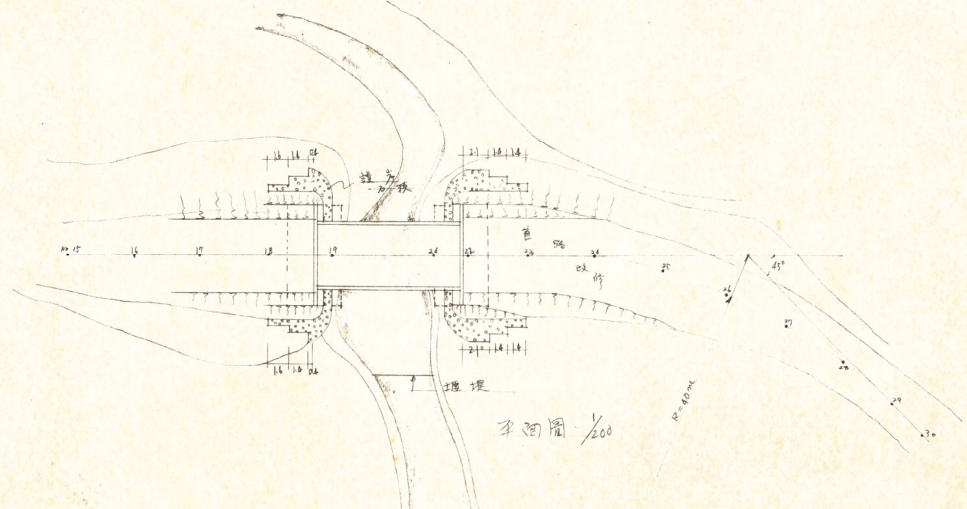
文部省教育施設部				課長
工事	東北大学	課長	次長	
各面	川渡良雄	人事	課長	
圖面	詳細図	照査		
名稱	1/20	設計		
昭和24年6月	機3	枚數	3	製圖



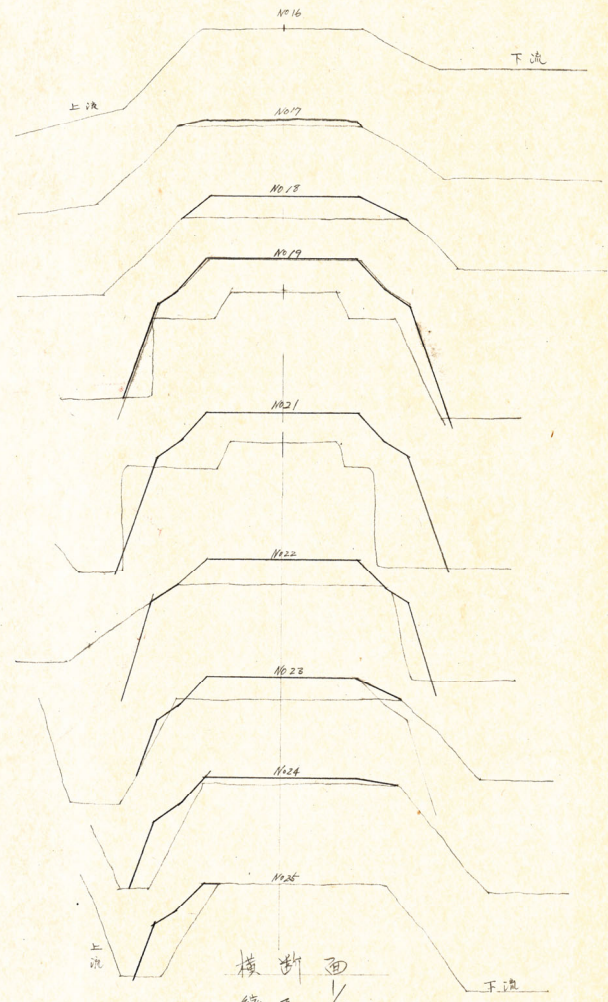
縦断面図 1/100



項目	No. 17	No. 18	No. 19	No. 20	No. 21	No. 22	No. 23	No. 24	No. 25
橋脚幅	6.0	5.0	6.0	6.0	2.0	6.0	6.0	6.0	6.0
橋脚間隔	11.0	11.0	11.0	11.0	11.0	11.0	11.0	11.0	11.0
橋脚高さ	11.0	11.0	11.0	11.0	11.0	11.0	11.0	11.0	11.0
橋脚基礎	11.0	11.0	11.0	11.0	11.0	11.0	11.0	11.0	11.0
橋脚位置	11.0	11.0	11.0	11.0	11.0	11.0	11.0	11.0	11.0

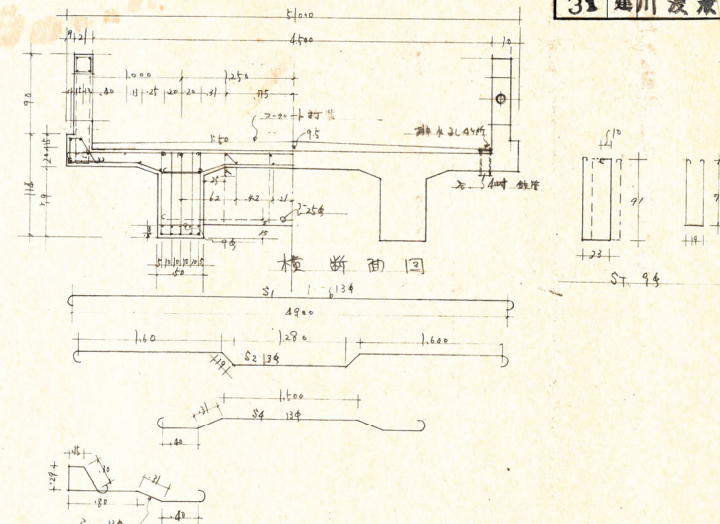
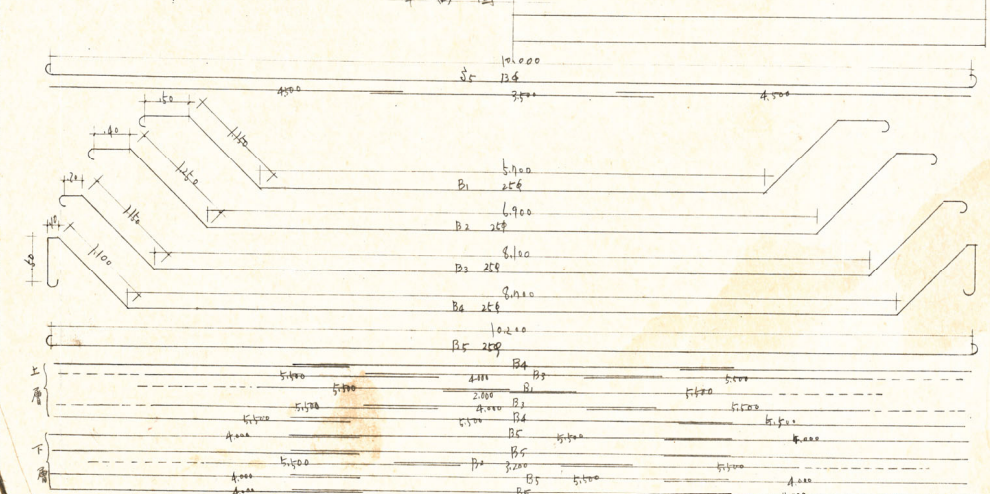


平面図 1/200



横断面 1/100

工事名	東北大学農学部 川渡農場 橋梁改修工事		
図面種類	平面断面図		
縮尺	1/100	1/200	1/50
NO.	1/3	2/3	3/3



鉄 鋼 表			
	符 号	全 量	其 中
主 筋 主 鉄 筋	B <sub>1</sub>	24	5.0 2.0
	B <sub>2</sub>	0	4.0 1.20
	B <sub>3</sub>	0	5.0 0.60
	B <sub>4</sub>	0	5.0
	B <sub>5</sub>	0	4.0 0.10
支 筋 と 品 上 鉄 筋	B <sub>1</sub>	9	7.00
	B <sub>2</sub>	9	6.00
横 筋	B <sub>1</sub>	25	14.0
	B <sub>2</sub>	9	2.00
左 股 主 鉄 筋	S <sub>1</sub>	13	5.00
	S <sub>2</sub>	0	0
	S <sub>3</sub>	6	7.00
	S <sub>4</sub>	0	7.00
底 股 主 鉄 筋	S <sub>1</sub>	13	4.00 0.50

[illegible]

工事名	東北大学農学部川渡農場 橋梁改修工事			
図面種類 及 寸	配筋図 仕打書 1/30			
NO. 101	2/3	製図	検査	承認

