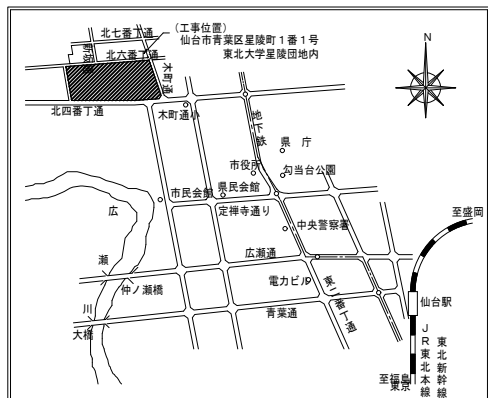
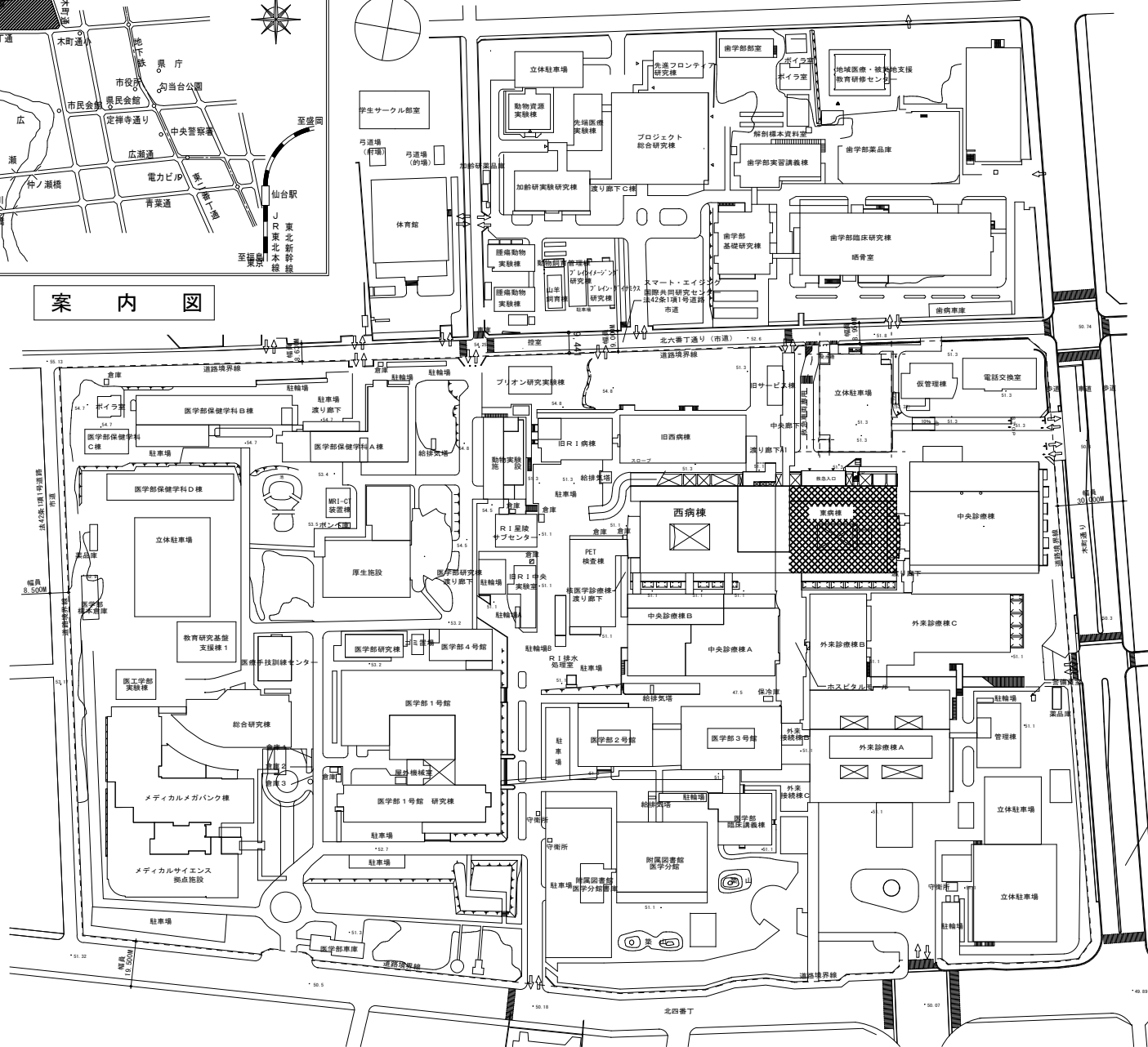
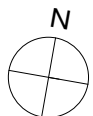


東北大学（病院）ライフライン再生（冷温水機）工事



案内図



星陵団地配置図

☒: 本工事建物

■工事概要書

・ **工事名称**
東北大学（病院）ライフライン再生（冷温水機）工事

・ **工事場所**
宮城県仙台市青葉区星陵町1番1号
(東北大学星陵団地構内)

・ **工期**
令和5年4月 ~ 令和6年3月22日

・ **建物概要**
建物名称：東病棟
構造：鉄骨鉄筋コンクリート造
階数：地上18階・地下2階
建築面積：3208.92㎡
延べ面積：37,044㎡

・ **工事概要**
本工事は、東病棟地下2階機械室に設置してある吸収式冷温水機（1基）の更新、動力・自動制御設備一式の改修及び18階に設置してある冷却塔の充填材一式、ルーバー部品一式、モーター駆動部品一式の交換を行うものである。

吸収式冷温水機仕様

冷却能力：1,839 kW (524 USRT)
暖房能力：1,808 kW
燃料：都市ガス13A (0.125MPa)
動力：3相200V

法42条1項1号道路
県道大衡仙台線