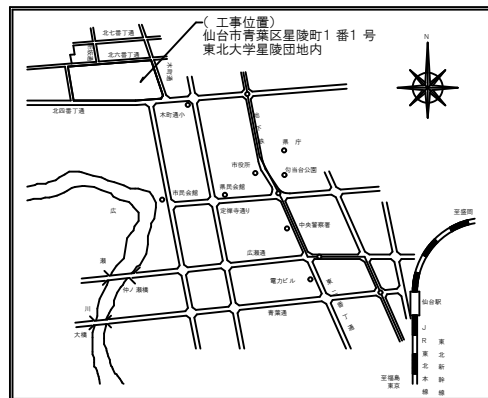
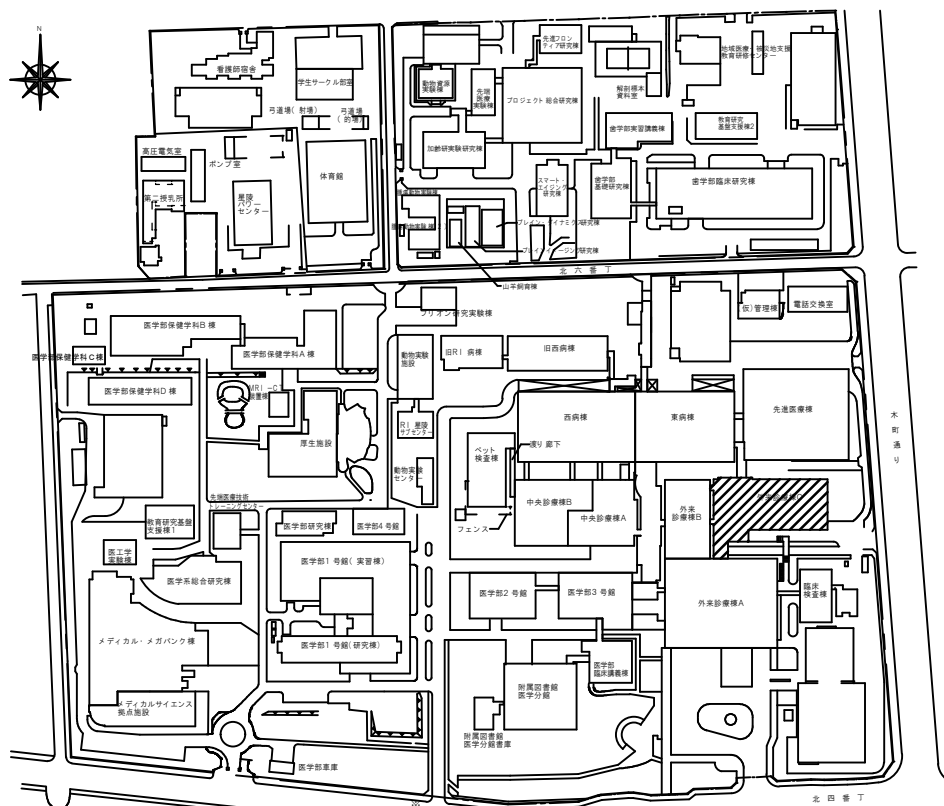


# 東北大学（病院）外来診療棟C先端歯科医療センター改修電気設備工事



案内図 S=Non



## 凡例

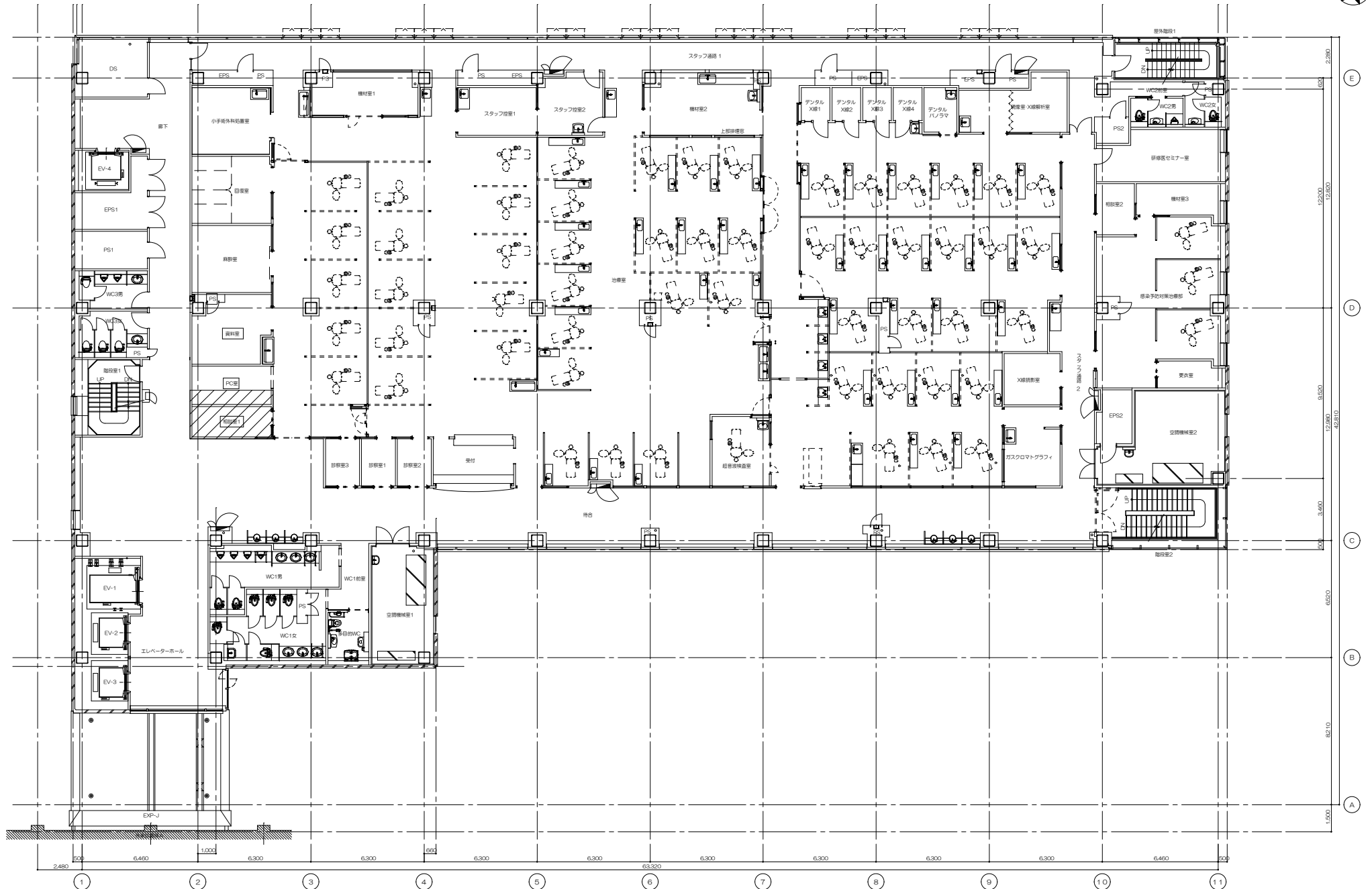
符号	名称
	本工事建物
	既存建物

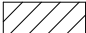
配置図 S=1/3,000

## 工事概要

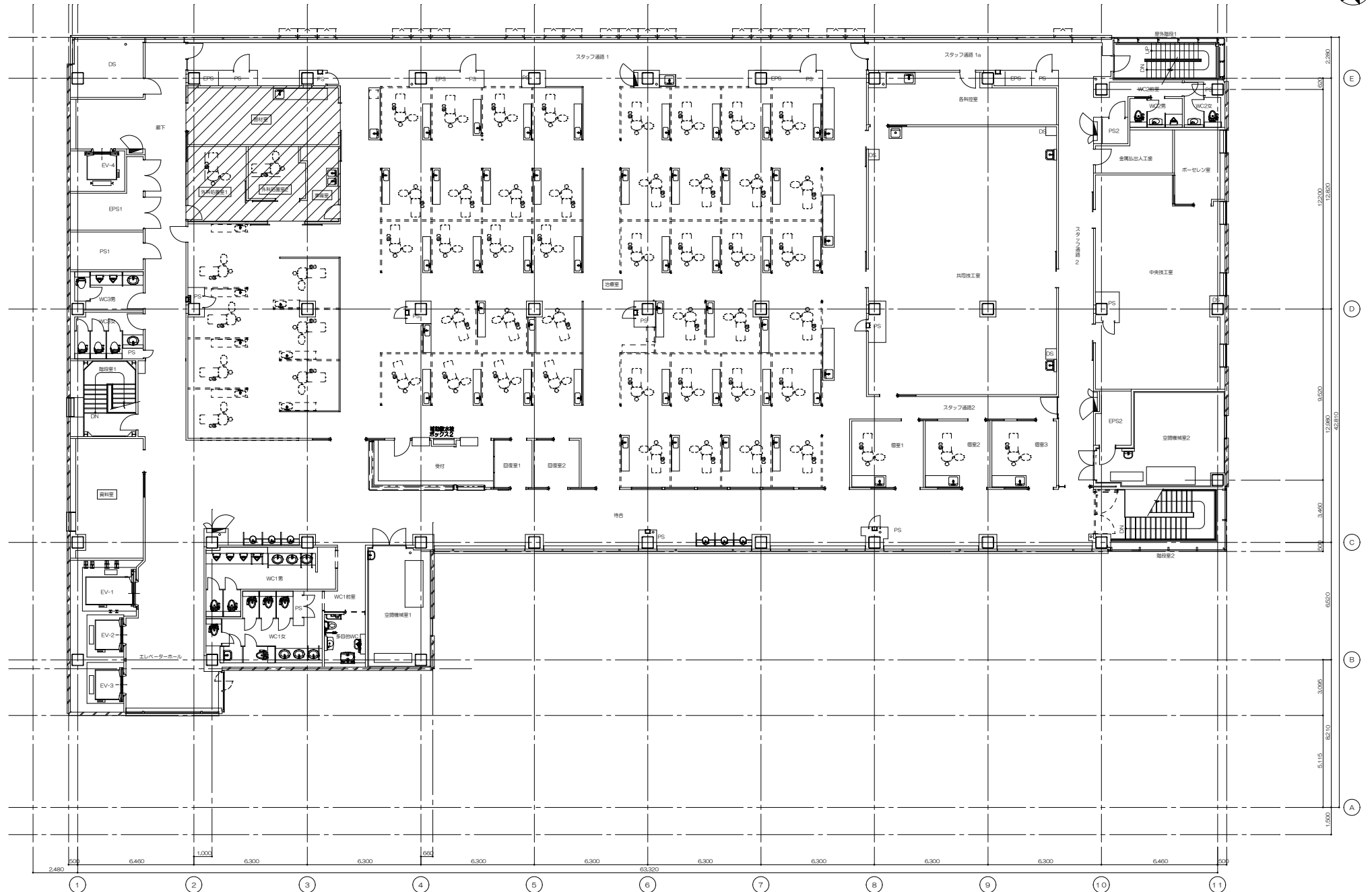
工事場所	宮城県仙台市星陵町1-1 東北大学星陵団地構内		工事内容	4階にUS室（超音波検査室）を1室新設。5階の外科処置室2室の改修。
完成期限	令和 5年 9月29日（金）		工事内容	工事種目：電灯設備、動力設備、構内情報通信網設備、構内交換設備、拡声設備、誘導支援設備、監視カメラ設備、火災報知設備
建物概要	建物名称	外来診療棟C	施工条件	本工事は、改修該当階を運営しながらの工事のため、周辺診察室等に十分配慮した施工計画を立てること。
	構造・階数	RS5-1		騒音・振動・異臭の発生する作業の工程は、監督職員の指示によること。
	工事種別	電気		躯体へのアンカー埋め込み等は、低騒音・低振動型を採用し、工程については監督職員の指示によること。
	延べ面積	12,177㎡		施工時間内において、病院運営に支障をきたす状況となり、病院側から作業の中止を求めた場合は、速やかに作業を中止し、その後の作業再開は、監督職員の指示によること。
	改修面積	76㎡		現場作業開始時期は7月以降とする。
				工事車両用駐車場は用意していないため、外部駐車場等を利用すること。

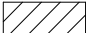
# 東北大学（病院）外来診療棟C先端歯科医療センター改修電気設備工事



 改修範囲を示す

# 東北大学（病院）外来診療棟C先端歯科医療センター改修電気設備工事

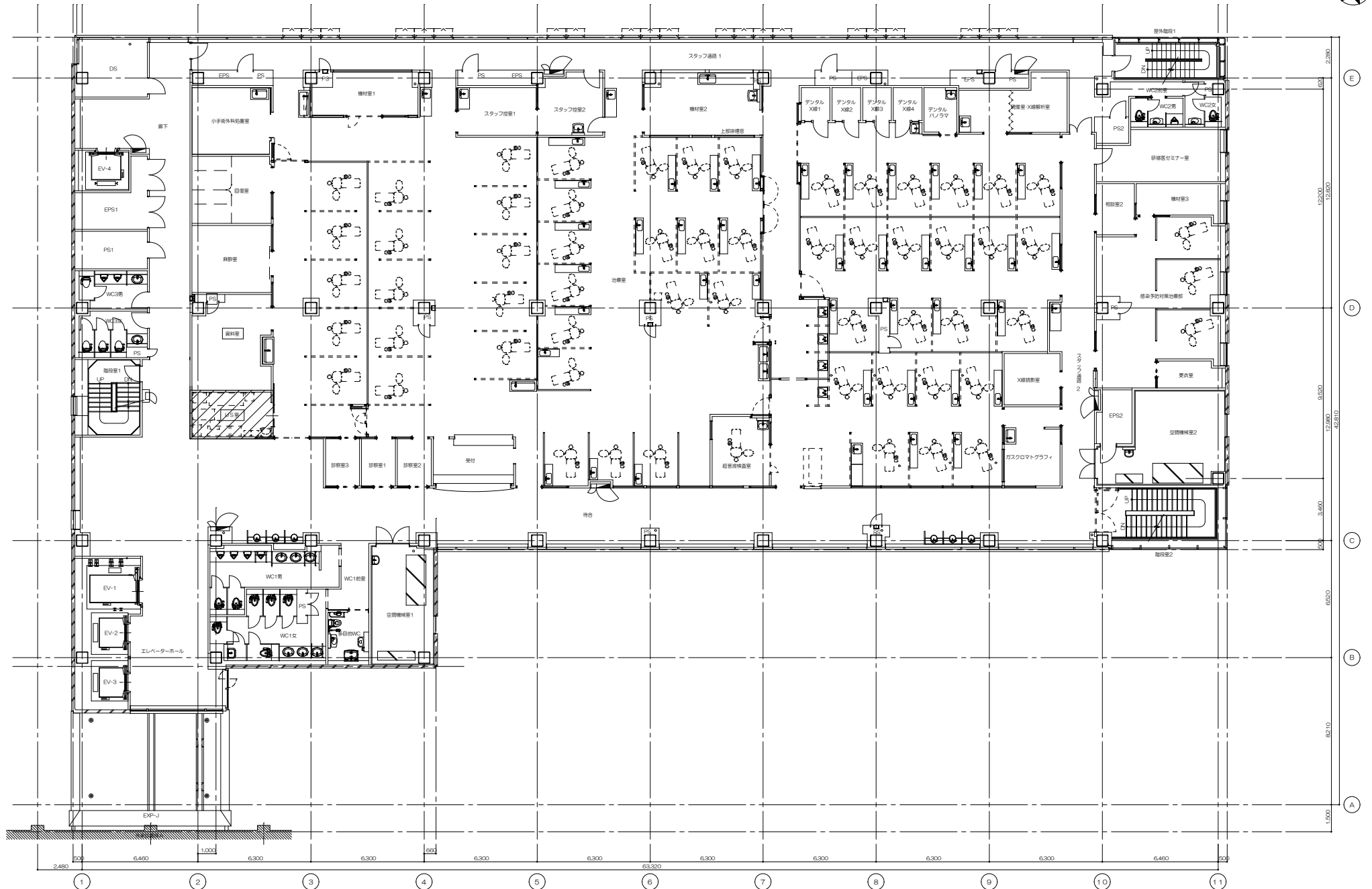


 改修範囲を示す

外来診療棟C 5階平面図（改修前）

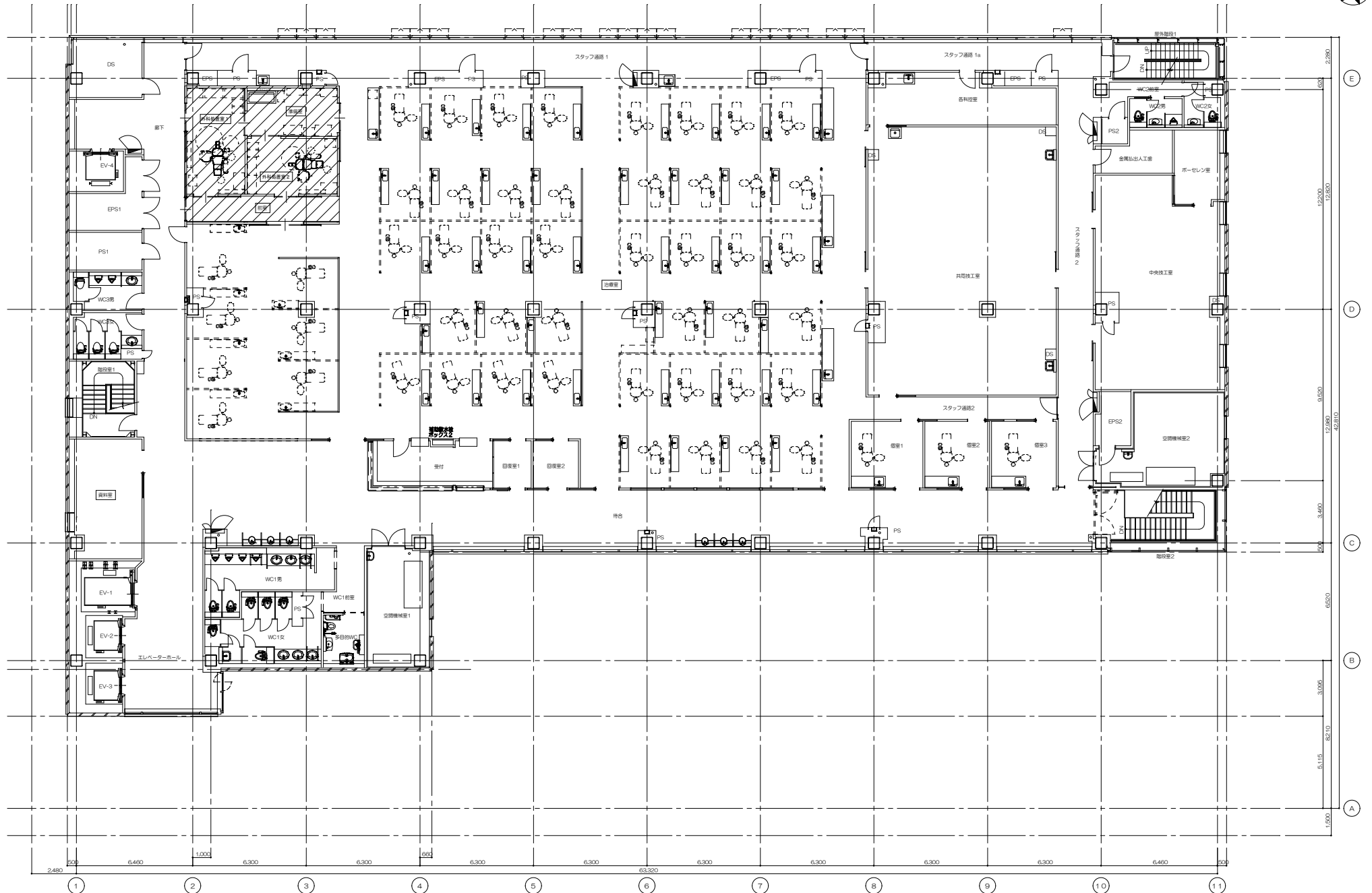
No.  
2 / 4

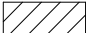
# 東北大学（病院）外来診療棟C先端歯科医療センター改修電気設備工事



改修範囲を示す

# 東北大学（病院）外来診療棟C先端歯科医療センター改修電気設備工事



 改修範囲を示す

外来診療棟C 5階平面図（改修後）

No.  
4 / 4