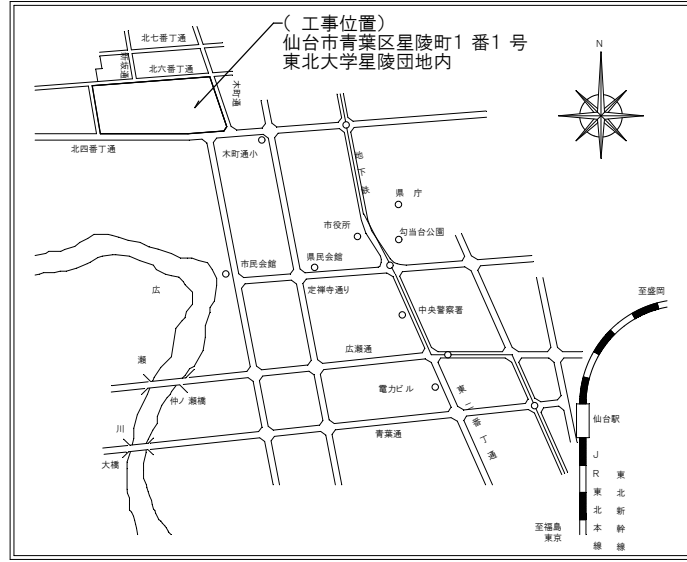
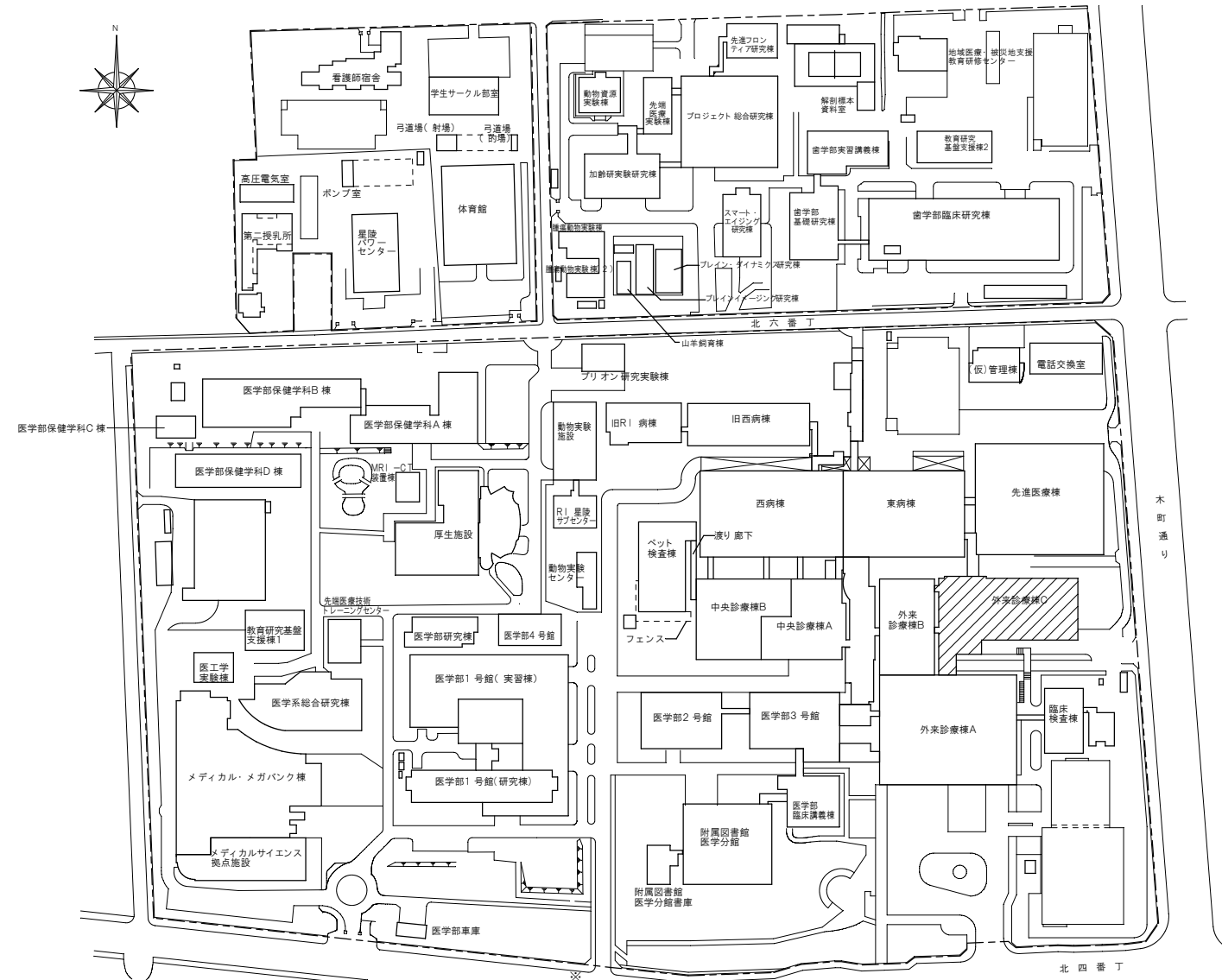


東北大学（病院）外来診療棟C先端歯科医療センター改修工事



案内図 S=Non



凡例

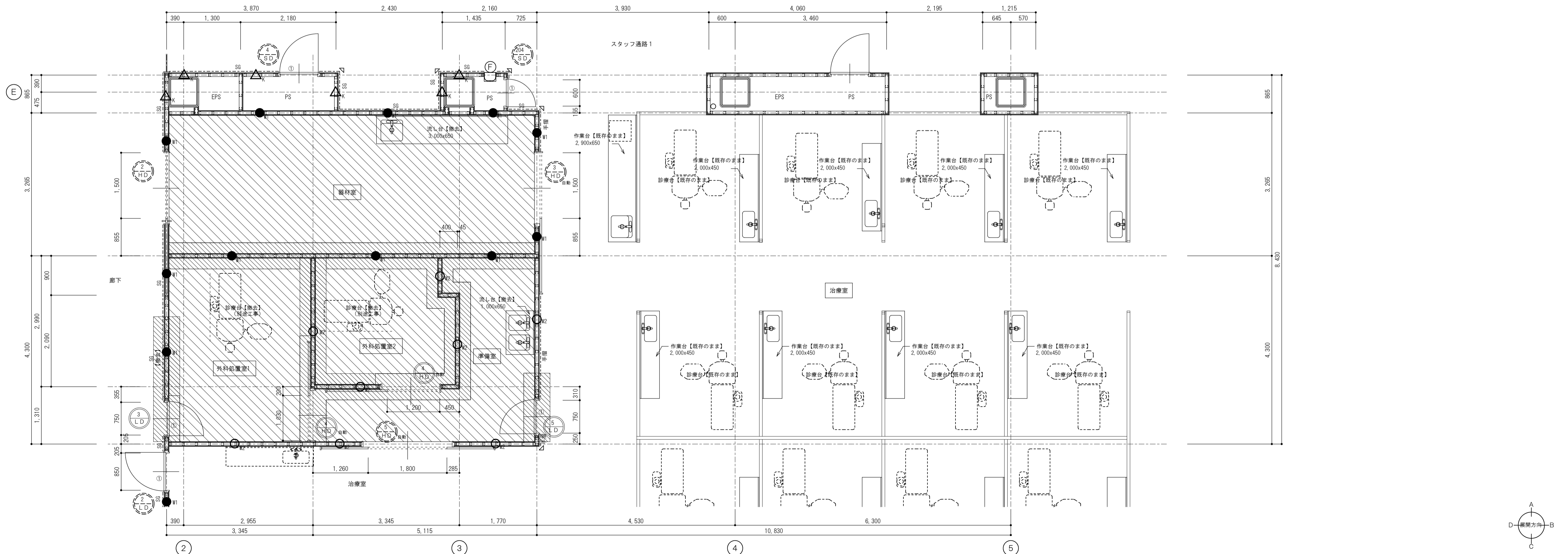
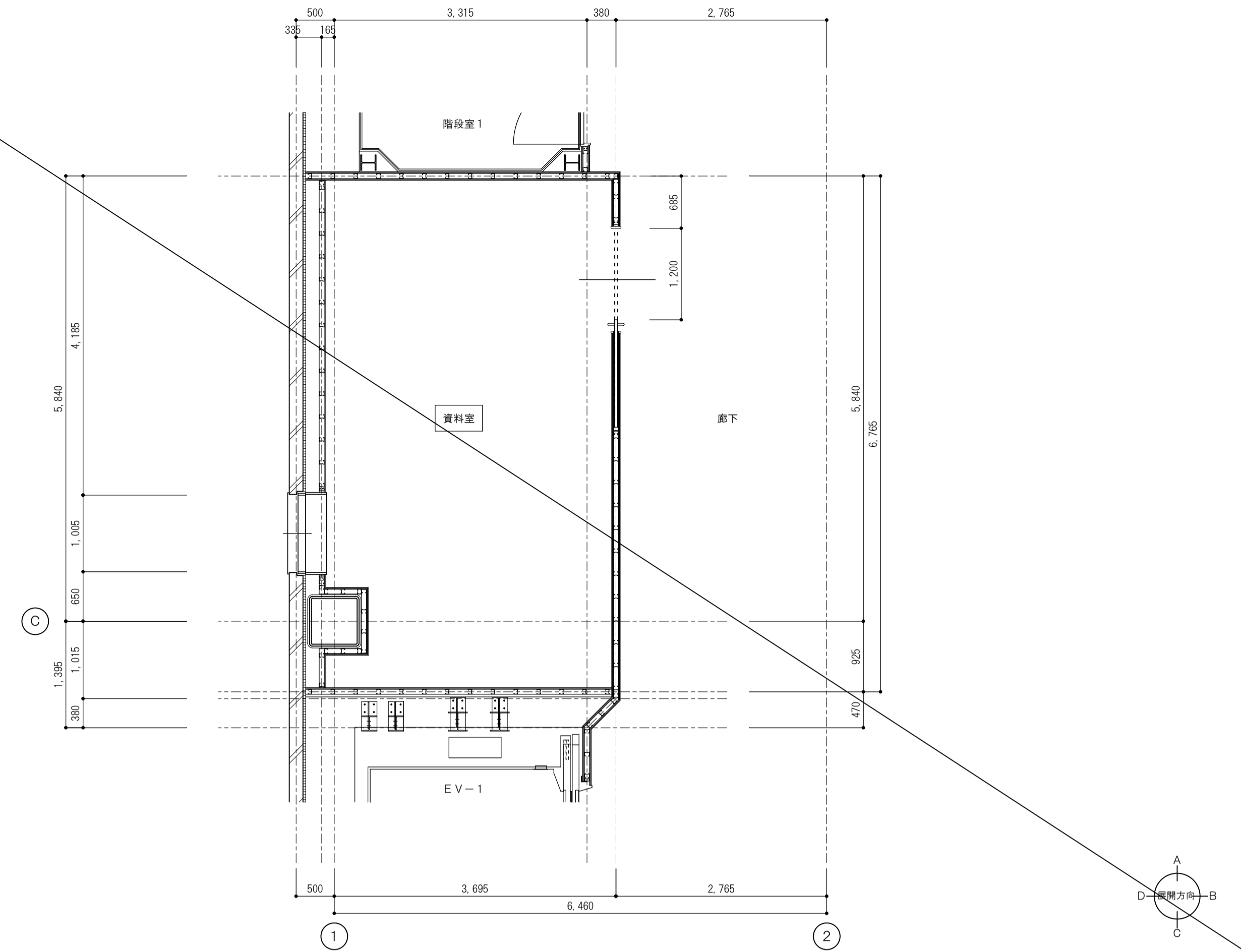
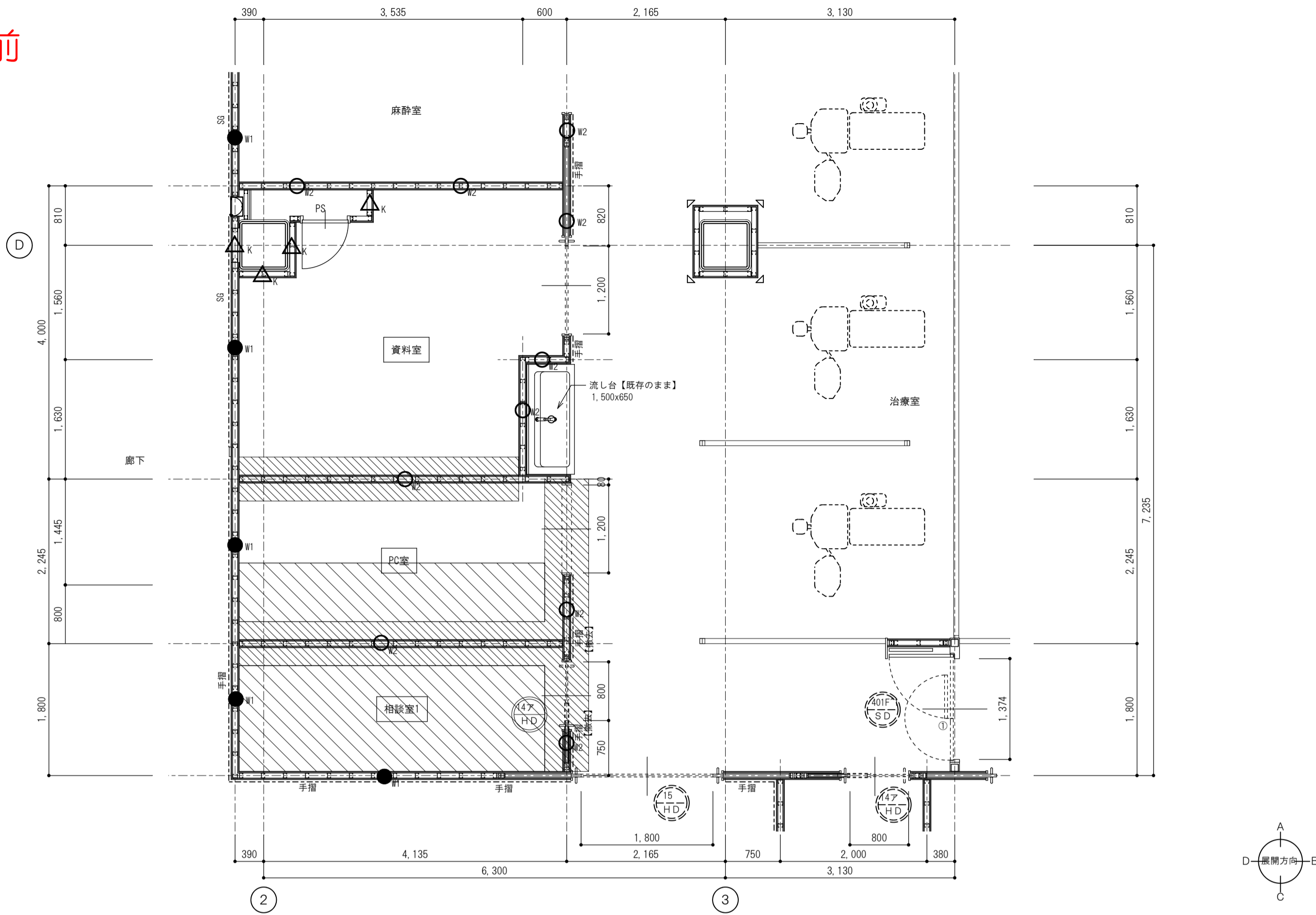
符号	名称
	本工事建物
	既存建物

配置図 S=1/3,000

工事概要

工事場所	宮城県仙台市星陵町1-1 東北大学星陵団地構内		工事内容	4階にUS室（超音波検査室）を1室新設。5階の外科処置室2室の改修。
完成期限	令和 5年 9月29日（金）		工事種目	内装改修（床・壁・天井）、建具改修
建物概要	建物名称	外来診療棟C	施工条件	本工事は、改修該当階を運営しながらの工事のため、周辺診察室等に十分配慮した施工計画を立てること。
	構造・階数	RS5-1		騒音・振動・異臭の発生する作業の工程は、監督職員の指示によること。
	工事種別	建築		躯体へのアンカー埋め込み等は、低騒音・低振動型を採用し、工程については監督職員の指示によること。
	延べ面積	12,177㎡		施工時間内において、病院運営に支障をきたす状況となり、病院側から作業の中止を求めた場合は、速やかに作業を中止し、その後の作業再開は、監督職員の指示によること。
	改修面積	76㎡		現場作業開始時期は7月以降とする。
				工事車両用駐車場は用意していないため、外部駐車場等を利用すること。

改修前



- 壁凡例**
- W1 : 乾式耐火壁 (1時間耐火)
 - W1 : 乾式耐火壁 (1時間耐火)
 - W2 : 一般壁 (スラブまで)
 - △ K : 一般壁 (天井まで)

- 撤去凡例**
- 床と天井の撤去部分を示す (撤去材は仕上表を参照)
 - 床と壁の撤去部分を示す (撤去に伴う天井撤去も含む) (撤去材は仕上表を参照)

- 【撤去範囲】※特記なき限り下記による**
- 床の撤去範囲は壁芯より両側300の範囲
 - 壁の撤去範囲は天井内壁までの範囲
 - 天井の撤去範囲は壁面より両側600の範囲

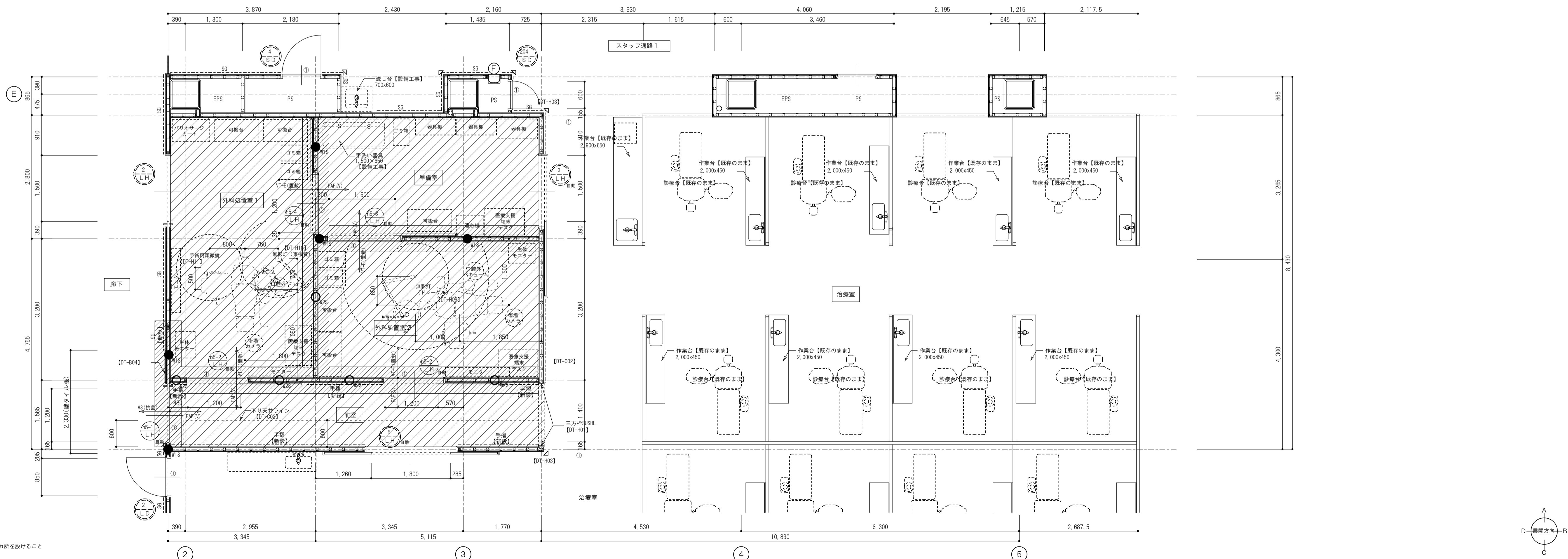
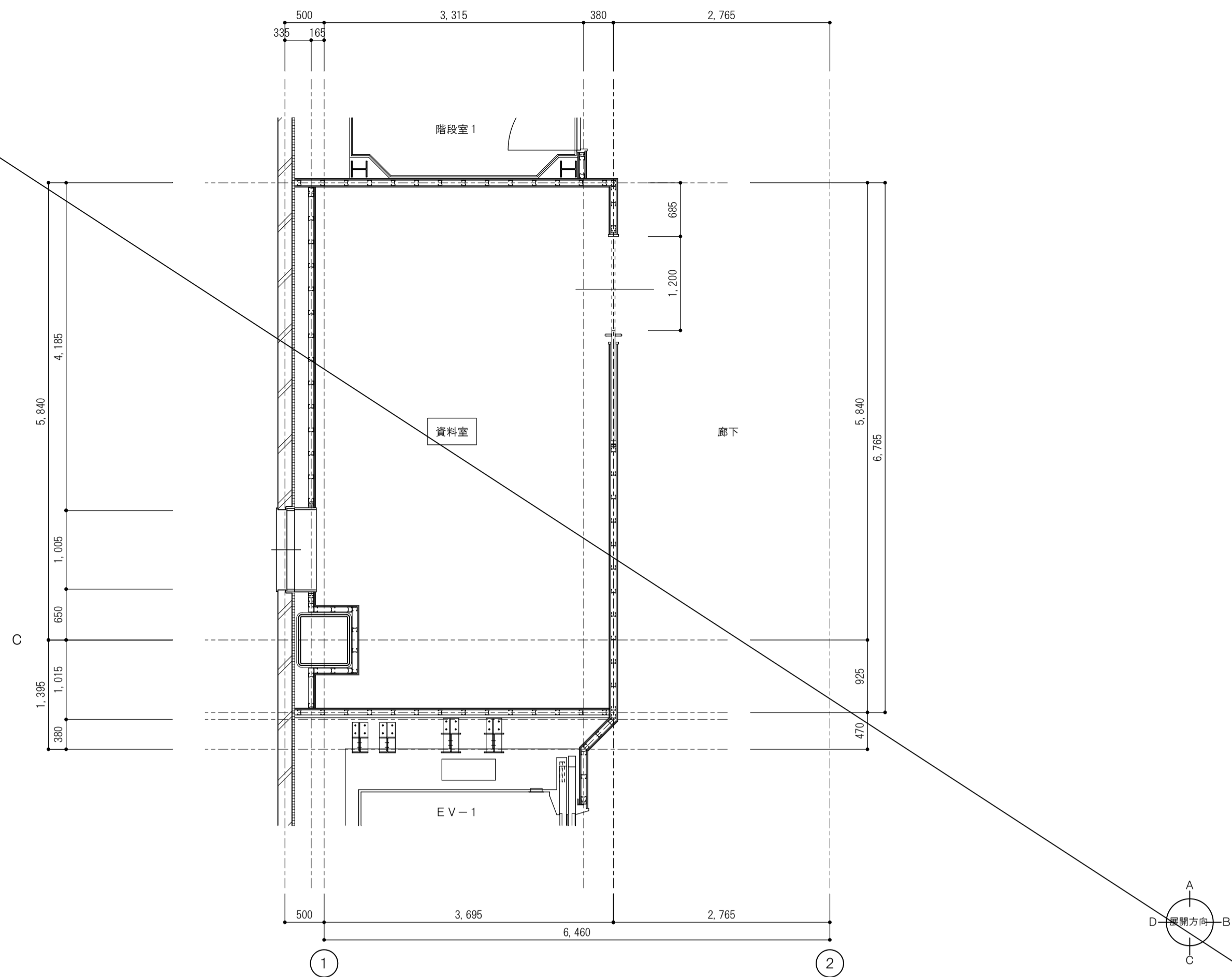
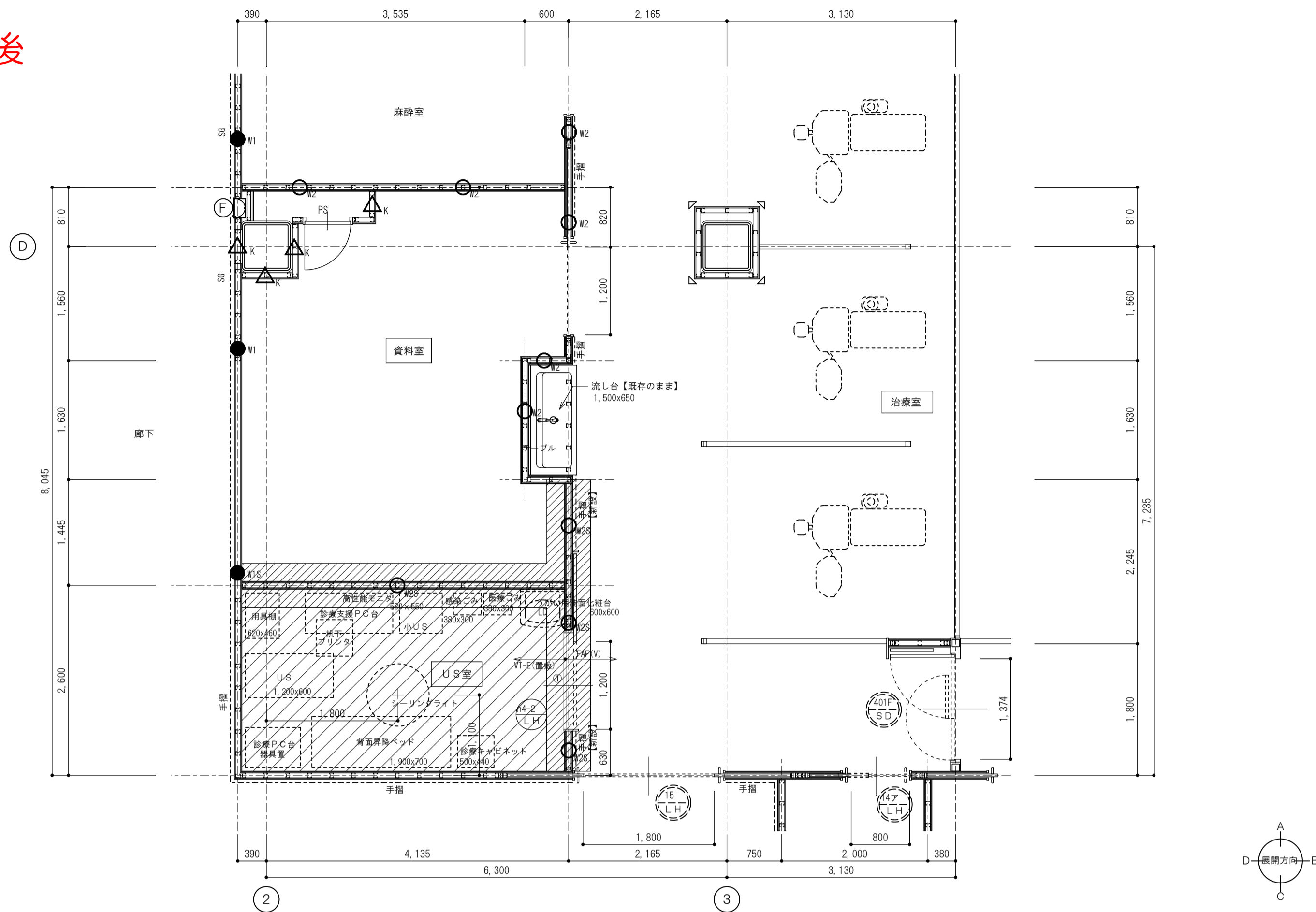
- 記号凡例**
- ▽ : コーナーガード (樹脂製)
 - : コーナーガード (SUS)
 - SS : ストレッチャーガード
 - WG : ウォールガード
 - ⓕ : 消火器 (埋込ボックス)
 - Ⓢ : 建具符号 (既存のまま)
 - Ⓣ : 建具符号 (一部改修)
 - Ⓤ : 建具符号 (撤去)
 - Ⓦ : 窓番号

業務名 東北大学(病院)外来診療棟C棟先端歯科医療センター改修設計業務		300-No. 22063	工事名称 東北大学(病院)外来診療棟C先端歯科医療センター改修工事
株式会社 伊藤 嘉三郎 建築研究所 日付 令和5年1月		図面名称 キープラン(改修前)	
設計者 川崎 勇明	主任技術者 高橋 啓	担当者 菊池 浩太郎	担当者 朴澤 真奈美
一般建築士登録番号 第19210197号	一般建築士登録番号 第289771号	一般建築士 第347295号	一般建築士 第274153号

縮尺 1/50(A1) 1/100(A3)	図面番号 A-9
通し番号 15/27	

令和4年度	室長	係長	担当
東北大学病院			

改修後



特記事項
 ・ 外科処置室1、2及び診察室1～6内に床高換口(アルミ製600角)各々1カ所を設けること
 ※設置場所は、監督員の指示によるものとする

- 壁凡例
- W1S : 乾式耐火壁 (1時間耐火)
 - W2S : 乾式耐火壁 (1時間耐火)
 - W2S : 一般壁 (スラブまで)
 - △ KS : 一般壁 (天井まで)

- 新設凡例
- 床と天井の新設部分を示す (新設材は仕上表を参照)
 - 床と壁の新設部分を示す (新設材は仕上表を参照)

- 【新設範囲】※特記なき限り下記による
- ・ 床の新設範囲は壁芯より両側300の範囲
 - ・ 壁の新設範囲は天井内壁までの範囲
 - ・ 天井の新設範囲は壁面より両側600の範囲

- 記号凡例
- ▽ : コーナーガード (樹脂製)
 - : コーナーガード (SUS)
 - SS : ストレッチャーガード
 - WG : ウォールガード
 - (F) : 消火器 (埋込ボックス)
 - (with 'S') : 建具符号 (既存のまま)
 - (with 'N') : 建具符号 (一部改修)
 - (with 'S') : 建具符号 (新設)
 - (with 'C') : 番番符号

業務名 東北大学(病院) 外来診療棟C棟先端歯科医療センター改修設計業務		330-No. 22063	工事名称 東北大学(病院) 外来診療棟C先端歯科医療センター改修工事
株式会社 伊藤 嘉三郎 建築研究所		令和5年1月	
第一級建築士事務所 宮城県知事登録番号 第18210197号	設計者 川端 勇明	統括責任者 斎藤 啓 第一級建築士 第347295号	主任技術者 菊池 浩太郎 第一級建築士 第274153号
担当者 川端 勇明	担当者 斎藤 啓	担当者 菊池 浩太郎	担当者 朴澤 真奈美

縮尺 1/50 (A1) 1/100 (A3)	図面名称 キープラン (改修後)	図面番号 A-10
令和4年度	室長 係長 担当	通し番号 16/27

縮尺 1/50 (A1) 1/100 (A3)	図面番号 A-10
通し番号 16/27	