

配置図



敷地面積	建築面積	建物延面積	建ぺい率	容積率	全学生数	学部等名	団地番号	団地名	所在地	学校番号	学校名	作成年度
3,562	347	650	9.75	18.25		教職員施設・職員宿舎・短期学生宿舎 複合生態フィールド教育研究センター	026	川渡1	宮城県大崎市鳴子温泉字西40-2	0132	東北大学	2022年度
18,542,442 ^m ²	16,260 ^m ²	17,718 ^m ²	0.09%	0.10%		川渡共同セミナーセンター 惑星プラズマ・大気研究センター	027	川渡2	宮城県大崎市鳴子温泉字蓬田232-3			
										整理番号	2-0132-026・027	

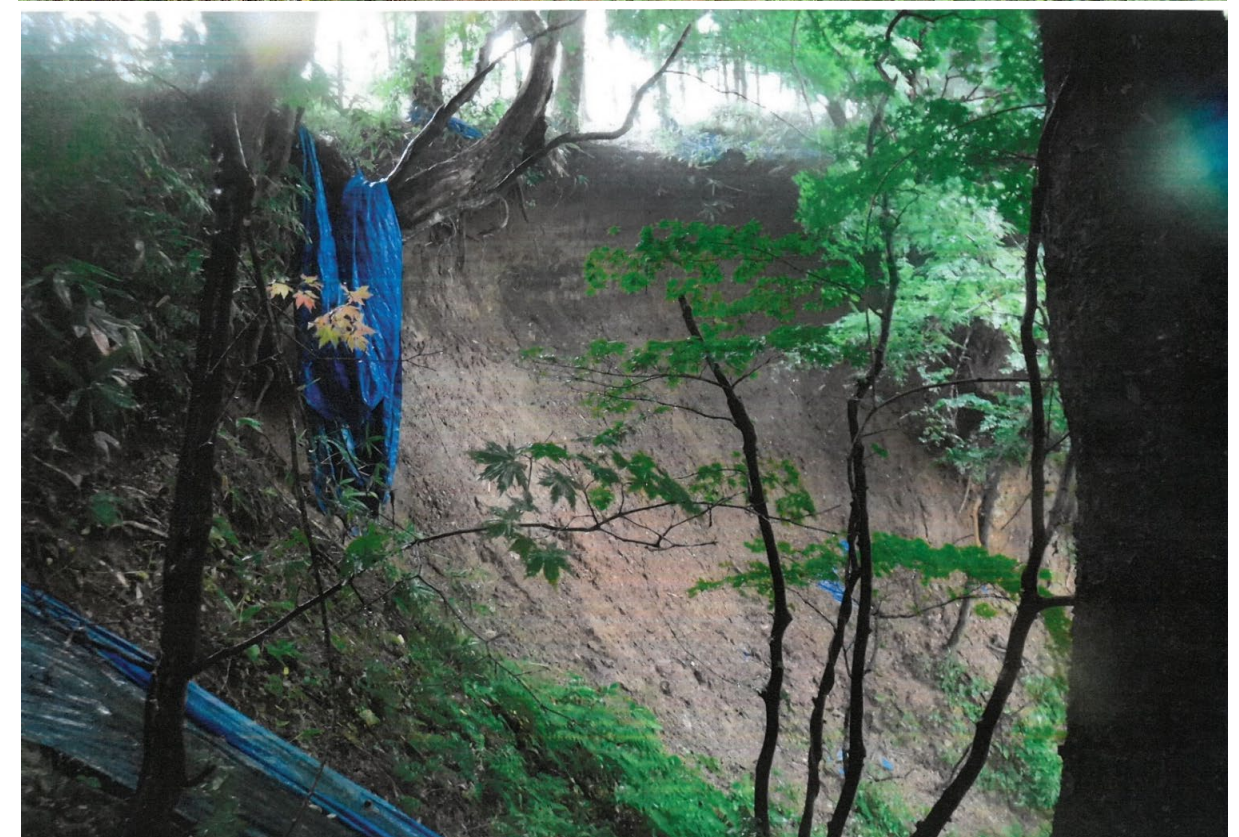
被害写真

○被害全景

崩壊延長 L=50.0m



高さ H=21.2m



被害復旧図

〔現況図〕

流出土量計算

$$B = 12.30\text{m} \times 11.75\text{m} \times 1/2 \times 50\text{m} = 3,613\text{m}^3$$

$$a = 12.30\text{m} \times 1.20\text{m} \times 1/2 \times 50\text{m} = 369\text{m}^3$$

$$b = 10.37\text{m} \times 1.57\text{m} \times 1/2 \times 50\text{m} = 407\text{m}^3$$

$$c = 8.68\text{m} \times 0.31\text{m} \times 1/2 \times 50\text{m} = 67\text{m}^3$$

$$d = 8.36\text{m} \times 1.28\text{m} \times 1/2 \times 50\text{m} = 267\text{m}^3$$

$$e = 7.23\text{m} \times 2.31\text{m} \times 1/2 \times 50\text{m} = 417\text{m}^3$$

$$f = 7.21\text{m} \times 2.81\text{m} \times 1/2 \times 50\text{m} = 506\text{m}^3$$

$$g = 8.65\text{m} \times 1.50\text{m} \times 1/2 \times 50\text{m} = 324\text{m}^3$$

$$h = 3.10\text{m} \times 0.60\text{m} \times 1/2 \times 50\text{m} = 46\text{m}^3$$

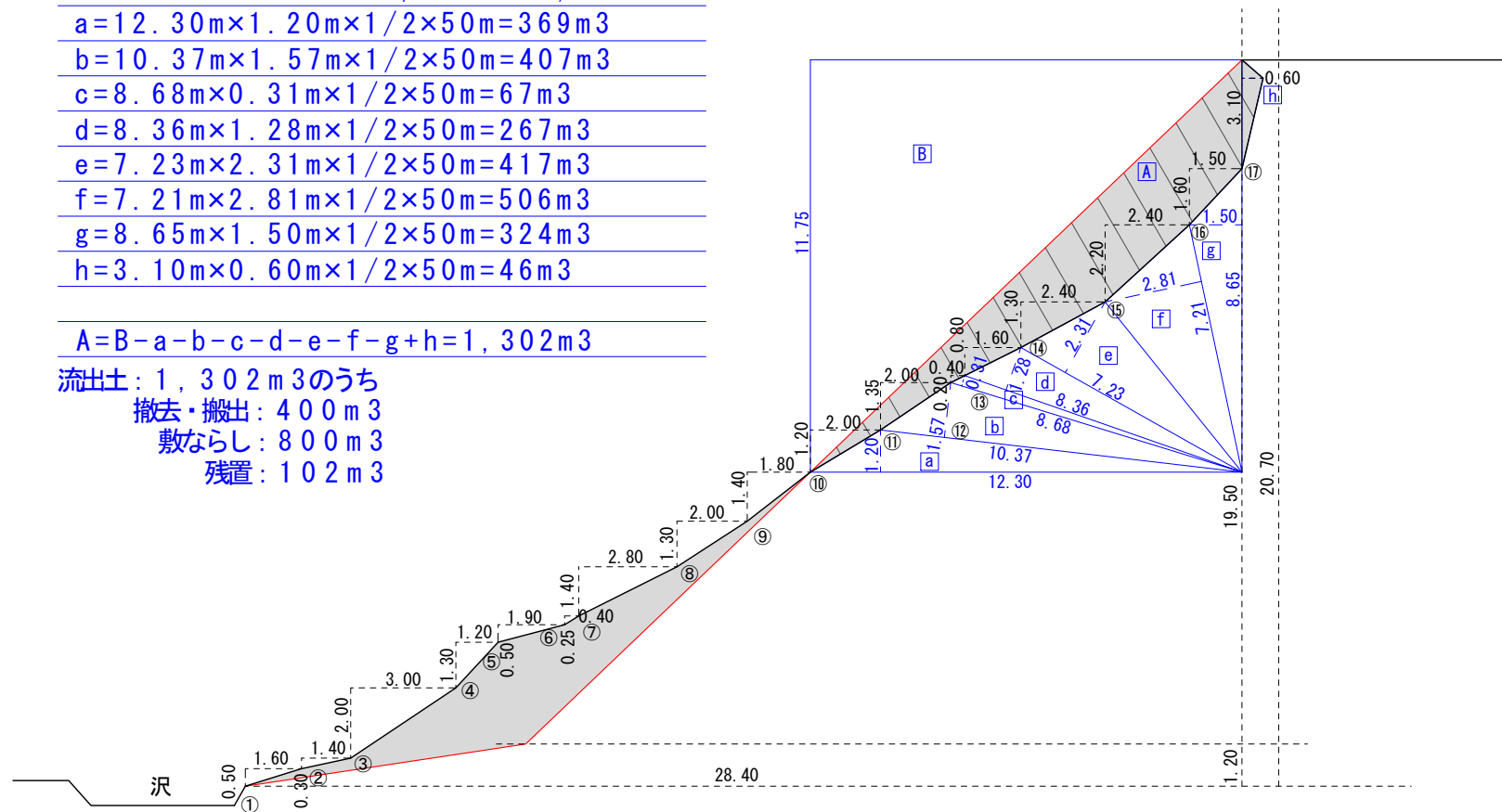
$$A = B - a - b - c - d - e - f - g + h = 1,302\text{m}^3$$

流出土：1,302 m³のうち

撤去・搬出：400 m³

敷ならし：800 m³

残置：102 m³



凡例

土砂流出範囲

想定既存法面

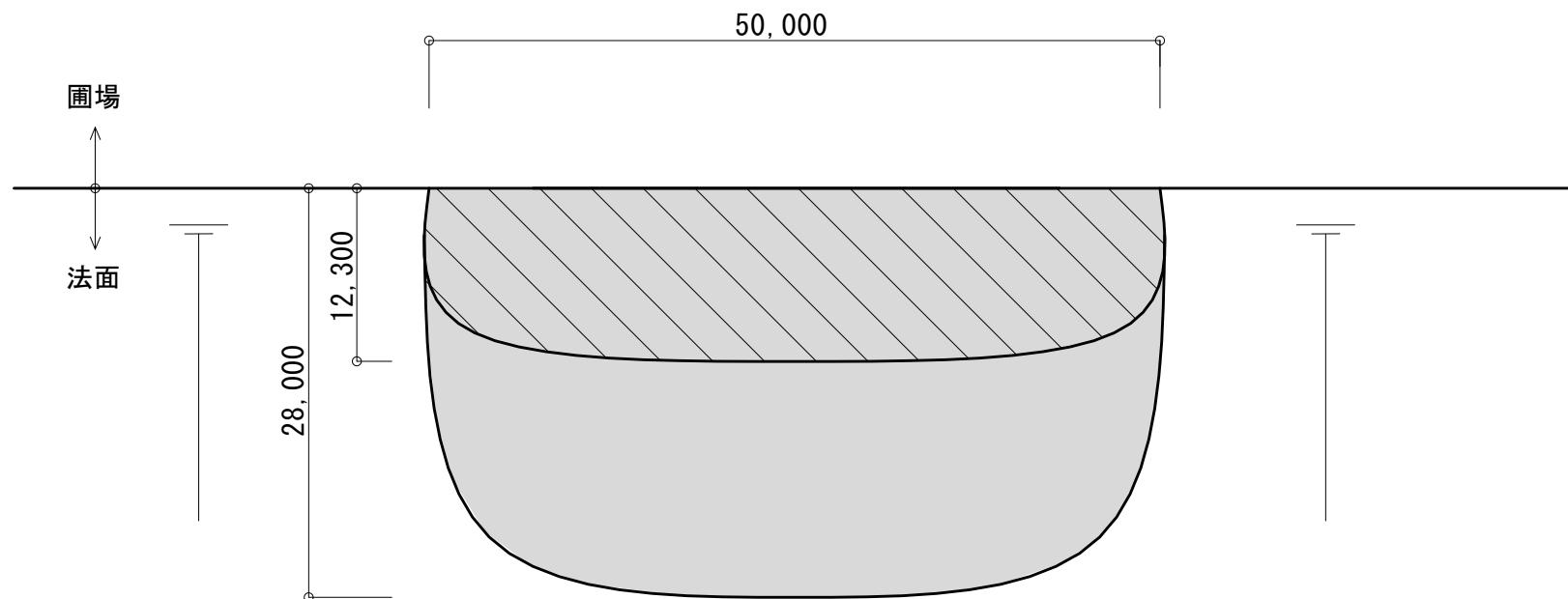
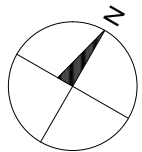
法面崩壊範囲

横断面 S=1/200

国立大学法人東北大学（川渡2団地） 構内法面復旧

被害復旧図

[現況図]



凡例

土砂流出範囲

法面崩壊範囲

平面図 S=1/500