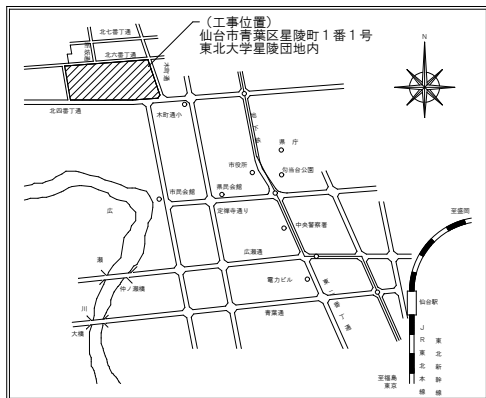
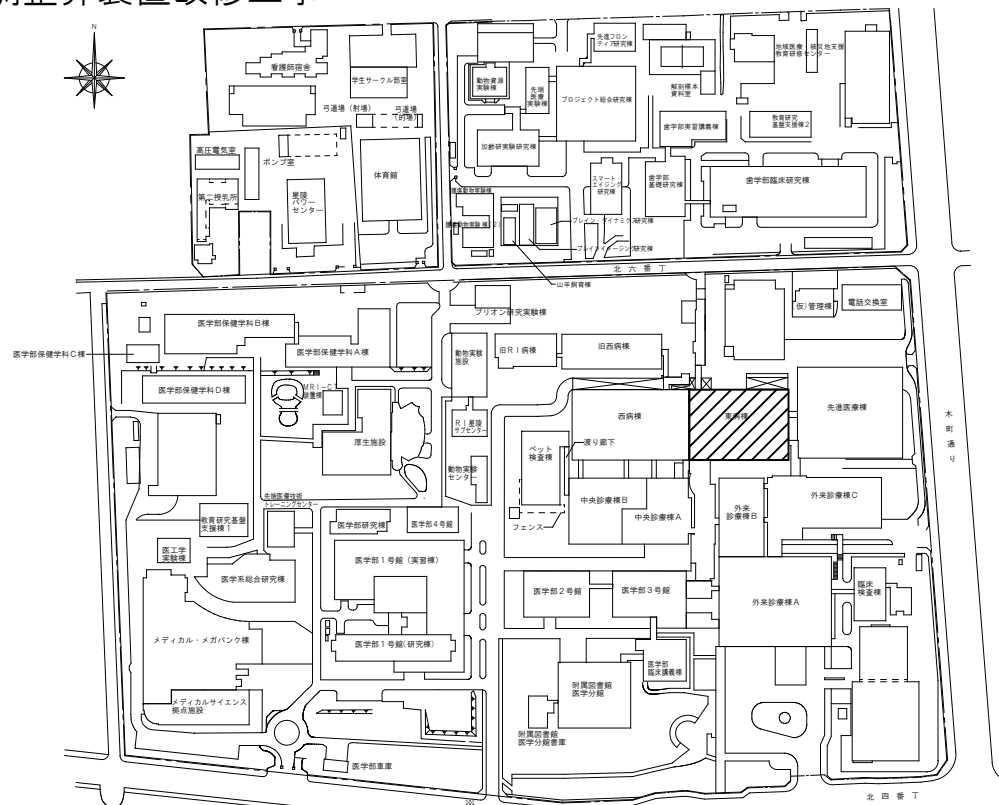


# 東北大学（病院）東病棟自力式圧力調整弁装置改修工事



案内図 S=Non



## 凡例

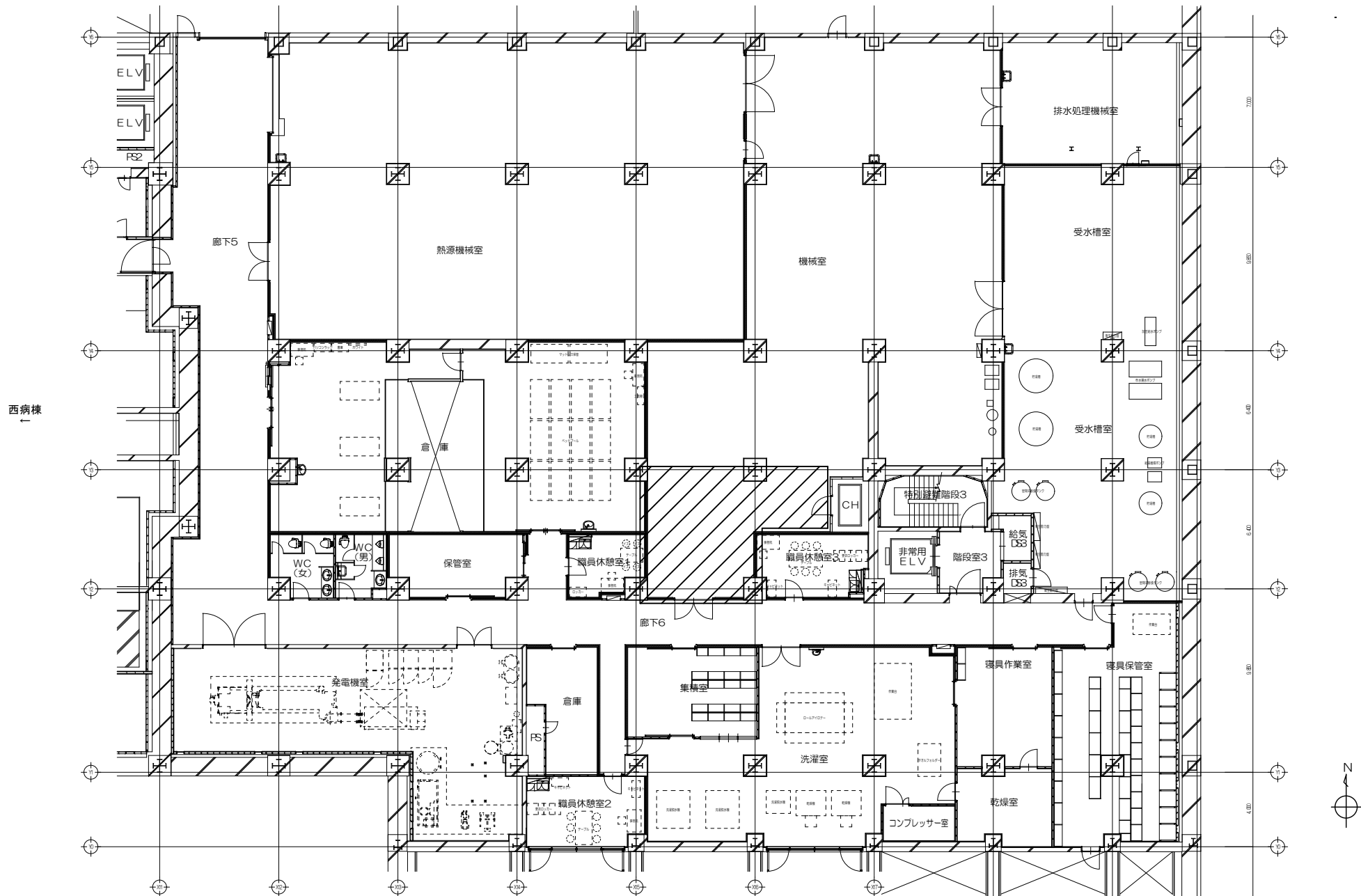
| 符号 | 名称    |
|----|-------|
|    | 本工事建物 |
|    | 既存建物  |

配置図 S=1/3,000

## 工事概要

|      |                         |                       |      |   |   |
|------|-------------------------|-----------------------|------|---|---|
| 工事場所 | 宮城県仙台市星陵町1-1 東北大学星陵団地構内 |                       | 工事内容 | 東病棟の冷温水配管の自力式圧力調整弁装置の改修及び支障配管の切回し工事を行う。 |   |
| 完成期限 | 令和 6年 2月29日(木)          |                       |      | 工事種目：空気調和設備                             |   |
| 建物概要 | 建物名称                    | 東病棟                   |      | 施工条件                                    | 本工事は、改修建物の空調を運用しながらの工事のため、冷温水停止には十分配慮した施工計画を立てること。                              |
|      | 構造・階数                   | SRC・S 18-2            |      |   | 騒音・振動・異臭の発生する作業の工程は、監督職員の指示によること。   |
|      | 工事種別                    | 管                     |      |   | 施工時間内において、病院運営に支障をきたす状況となり、病院側から作業の中止を求めた場合は、速やかに作業を中止し、その後の作業再開は、監督職員の指示によること。 |
|      | 延べ面積                    | 37,044 m <sup>2</sup> |      |   | 工事車両用駐車場は用意していないため、外部駐車場等を利用すること。   |
|      | 改修面積                    | - m <sup>2</sup>      |      |   | 「建設業における新型コロナウイルス感染予防対策ガイドライン」（国土交通省 令和3年5月12日改定）等をふまえ、感染防止対策を徹底すること。           |

# 東北大学（病院）東病棟自力式圧力調整弁装置改修工事



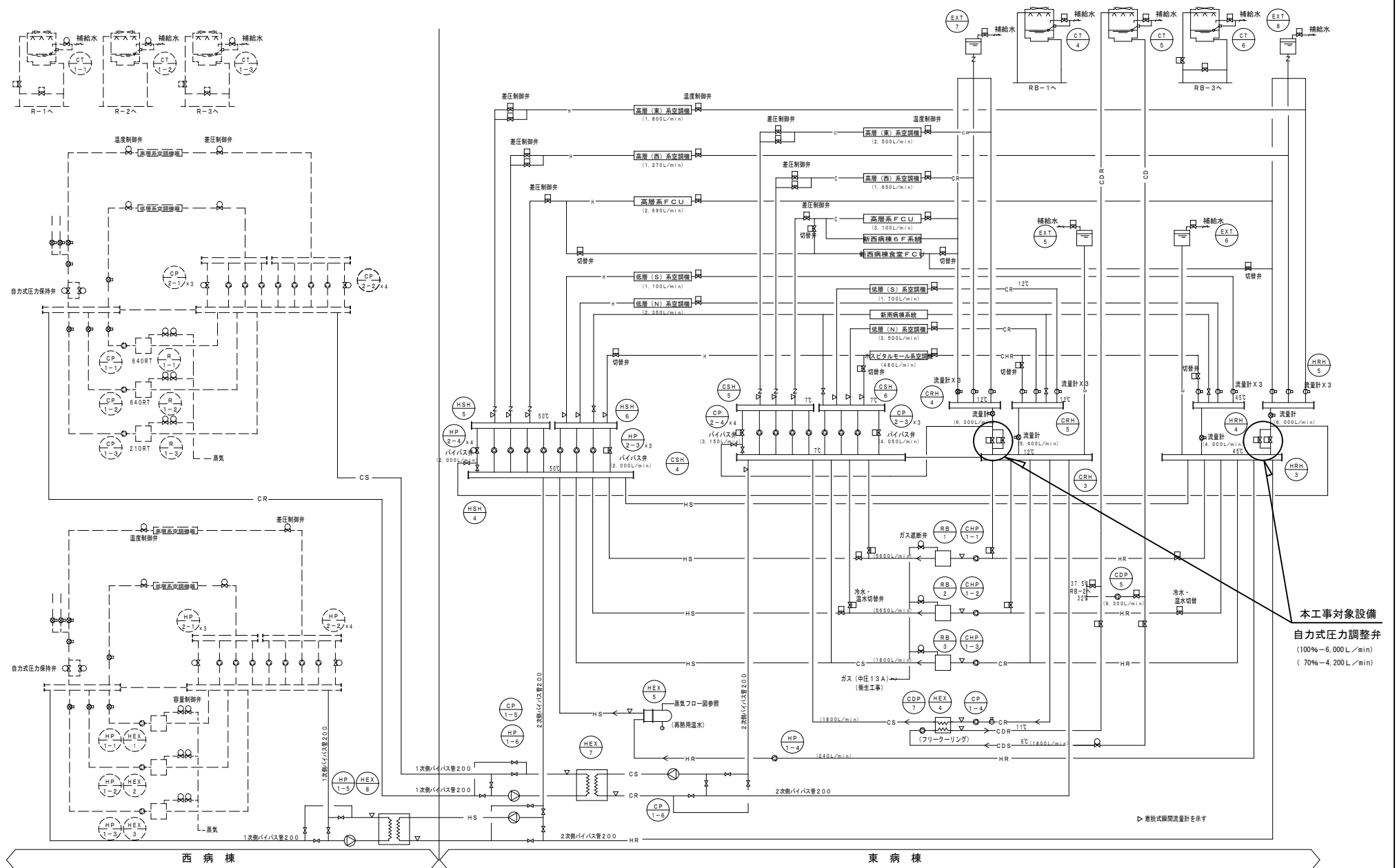
 改修範囲を示す

東病棟 地下2階 平面図 S=1/200

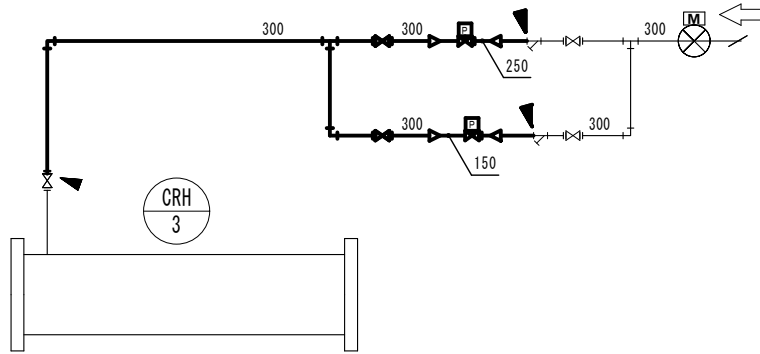
東病棟地下2階 平面図（改修範囲）

No. 2/4

# 東北大学（病院）東病棟自力式圧力調整弁装置改修工事

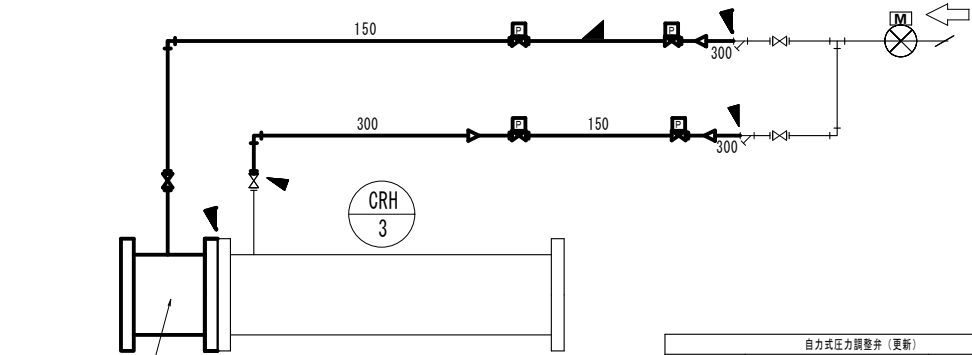


# 東北大学（病院）東病棟自力式圧力調整弁装置改修工事



| 自力式圧力調整弁（撤去） |        |         |     |    |
|--------------|--------|---------|-----|----|
| 配管系統         | 系統     | 仕様      | サイズ | 数量 |
| 冷水（返り）       | メイン    | 榊本山製作所製 | 200 | 1  |
|              | バックアップ | 榊本山製作所製 | 150 | 1  |
| 圧力計          |        |         |     | 4  |

冷水配管系統図（撤去）

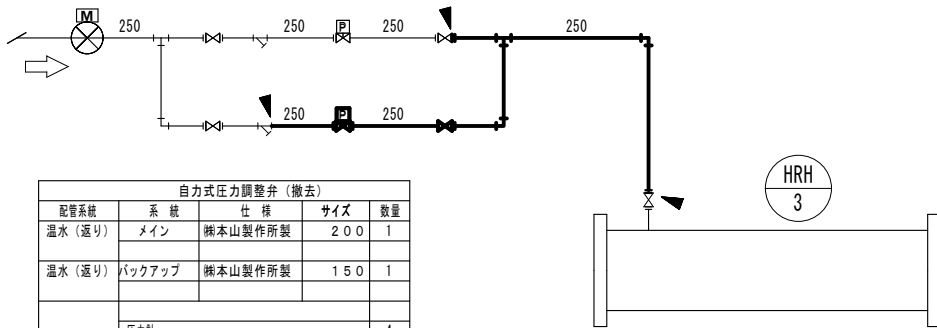


ヘッダー増設  
400φ x 1000L

冷水配管系統図（更新）

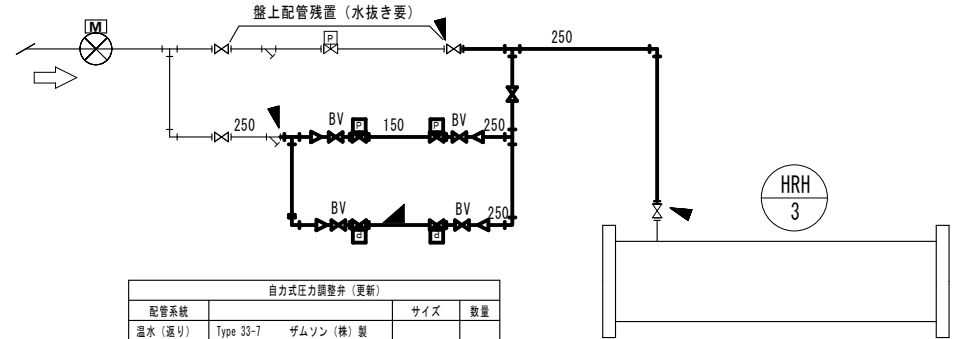
| 自力式圧力調整弁（更新）    |   |     |    |                             |
|-----------------|---|-----|----|-----------------------------|
| 配管系統            | 仕様                                      | サイズ | 数量 |                             |
| 冷水（返り）<br>（メイン） | Type 33-7 ザムソン（株）製<br>流量 最大 3.670 L/min | 150 | 2  |                             |
|                 | Type 33-7 ザムソン（株）製<br>流量 最大 3.670 L/min | 150 | 2  |                             |
| 圧力計             |   |     |    | 8                           |
| 圧力調整値           |   |     |    | 0.9MPa-0.6MPa 0.6MPa-0.3MPa |

※同等品以上とする。



| 自力式圧力調整弁（撤去） |        |         |     |    |
|--------------|--------|---------|-----|----|
| 配管系統         | 系統     | 仕様      | サイズ | 数量 |
| 温水（返り）       | メイン    | 榊本山製作所製 | 200 | 1  |
|              | バックアップ | 榊本山製作所製 | 150 | 1  |
| 圧力計          |        |         |     | 4  |

温水配管系統図（撤去）



| 自力式圧力調整弁（更新）    |   |     |    |                             |
|-----------------|---|-----|----|-----------------------------|
| 配管系統            | 仕様                                      | サイズ | 数量 |                             |
| 温水（返り）<br>（メイン） | Type 33-7 ザムソン（株）製<br>流量 最大 3.000 L/min | 150 | 2  |                             |
|                 | Type 33-7 ザムソン（株）製<br>流量 最大 3.000 L/min | 150 | 2  |                             |
| 圧力計             |   |     |    | 8                           |
| 圧力調整値           |   |     |    | 0.9MPa-0.6MPa 0.6MPa-0.3MPa |

※同等品以上とする。

## 冷水・温水配管改修範囲フロー図

### 支障迂回配管等参考数量

| 名称     | 仕様                    | 参考数量 | 備考       |
|--------|-----------------------|------|----------|
| 温水管（選） | 配管用炭素鋼鋼管（白） 125A      | 26 m |          |
| 蒸気管    | 配管用炭素鋼鋼管（黒） 125A      | 21 m |          |
| エア抜配管  | 配管用炭素鋼鋼管（白） 20A       | 42 m |          |
| 照明器具   | H f 蛍光灯器具 露出型 32W x 1 | 5 台  | レースウェイ含む |
| 計装線    | 中央監視装置用 制御線           | 10 m | 配管含む     |

※病棟の空調等の停止は時期等も考慮し最小限とすること。

### 注意事項

- ▲ は工事工事分岐点を示す。
- ⊗ は自力式圧力調整弁を示す。
- は更新配管を示す。
- は既存配管を示す。