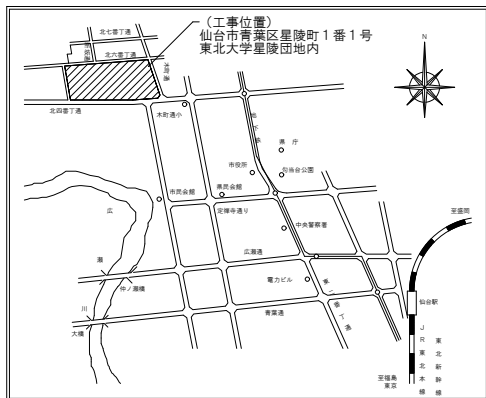
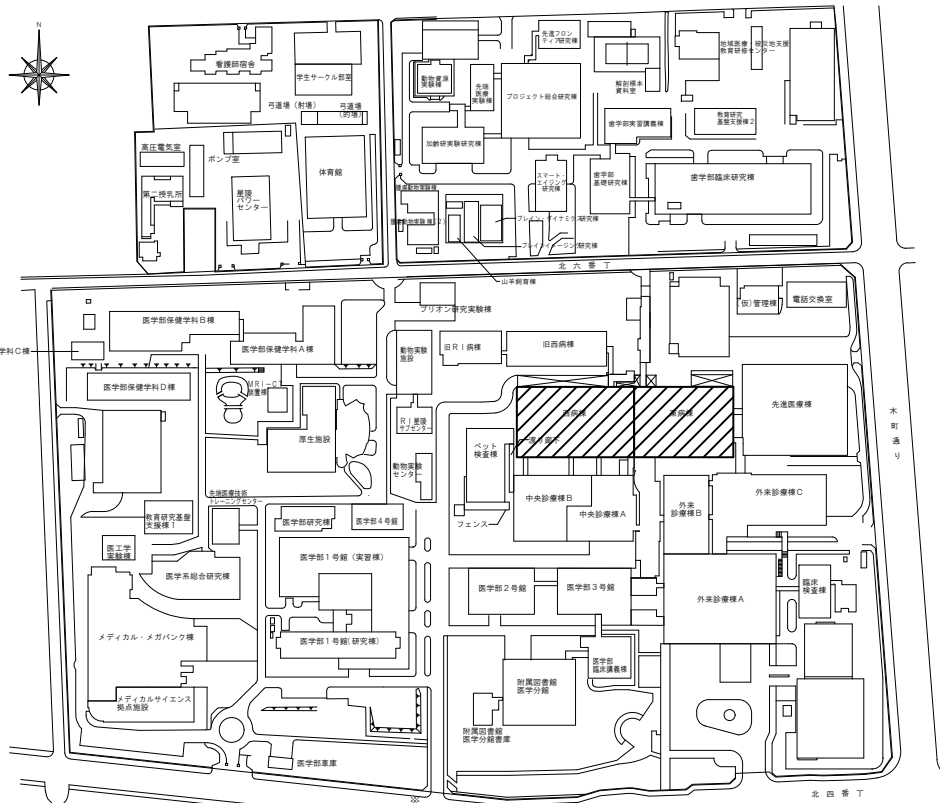


# 東北大学（病院）東病棟等照明設備更新工事



案内図 S=Non



凡例

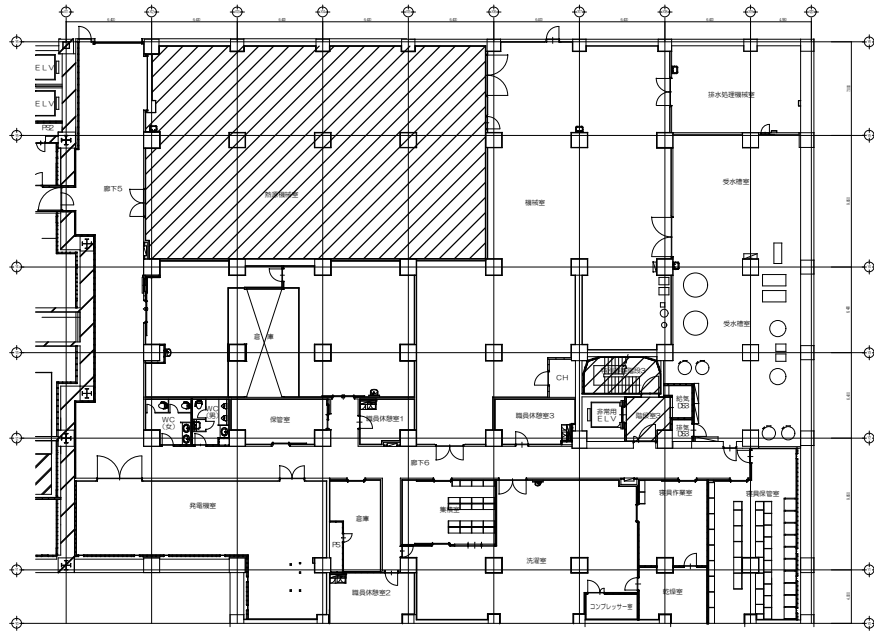
符号	名称
	本工事建物
	既存建物

配置図 S=1/3,000

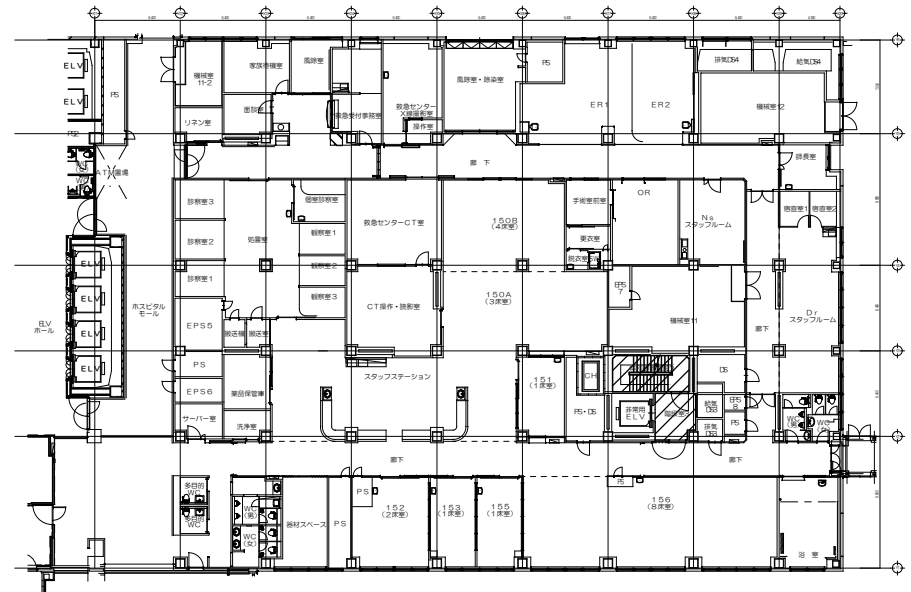
## 工事概要

工事場所	宮城県仙台市星陵町1-1 東北大学星陵団地構内			工事内容	東病棟及び西病棟の調剤室、廊下及び機械室等の照明器具LED化更新工事を行う。
完成期限	令和 5年 7月14日（金）				工事種目：電灯設備
建物概要	建物名称	東病棟	西病棟	施工条件	本工事は、改修該当階を運営しながらの工事のため、周辺診察室等に十分配慮した施工計画を立てること。 騒音・振動・異臭の発生する作業の工程は、監督職員の指示によること。 施工時間内において、病院運営に支障をきたす状況となり、病院側から作業の中止を求めた場合は、速やかに作業を中止し、その後の作業再開は、監督職員の指示によること。 工事車両用駐車場は用意していないため、外部駐車場等を利用すること。 「建設業における新型コロナウイルス感染予防対策ガイドライン」（国土交通省 令和3年5月12日改定）等をふまえ、感染防止対策を徹底すること。
	構造・階数	SRC 18-2	SRC 18-2		
	工事種別	電気	電気		
	建築面積	3,208㎡	2,966㎡		
	延べ面積	37,044㎡	43,710㎡		

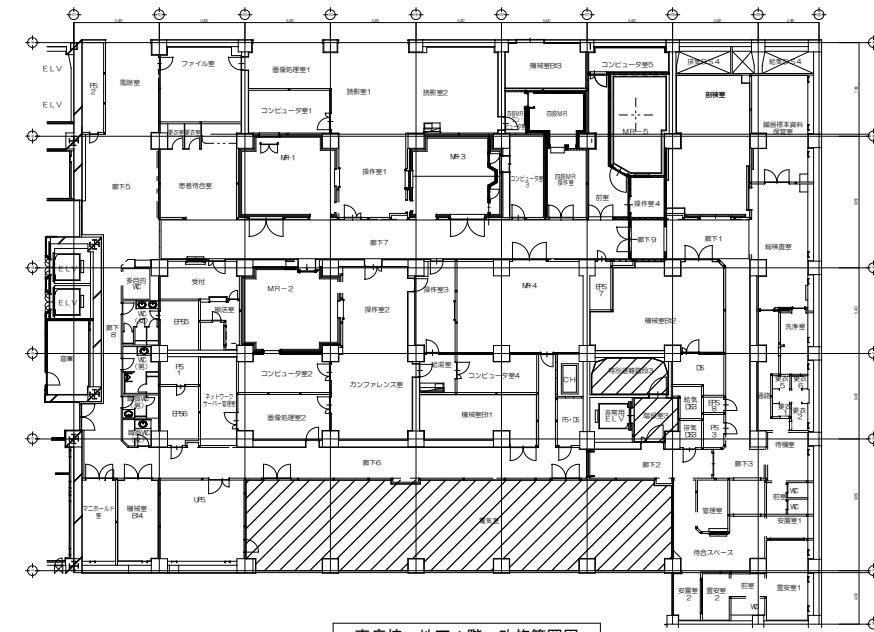
# 東北大学（病院）東病棟等照明設備更新工事



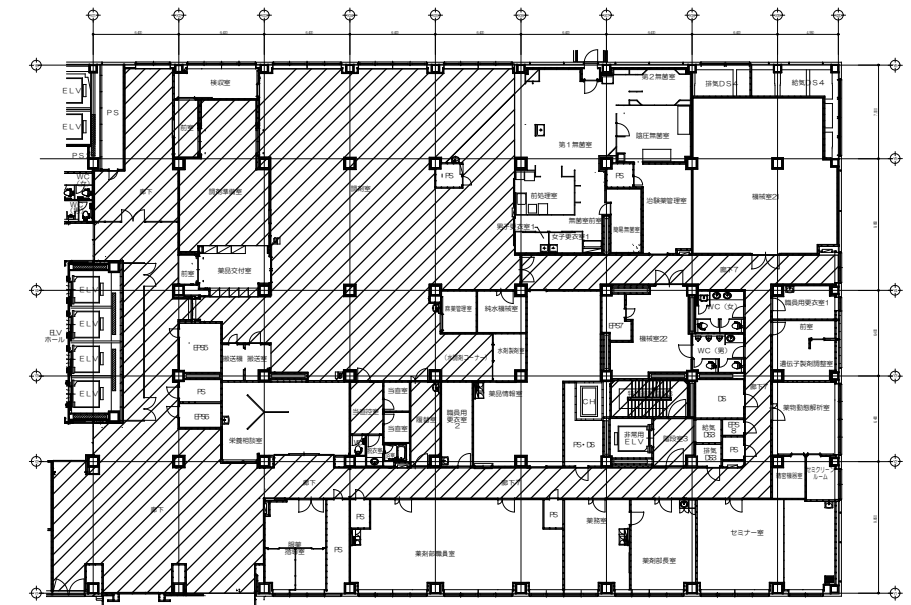
東病棟 地下2階 改修範囲図



東病棟 1階 改修範囲図



東病棟 地下1階 改修範囲図

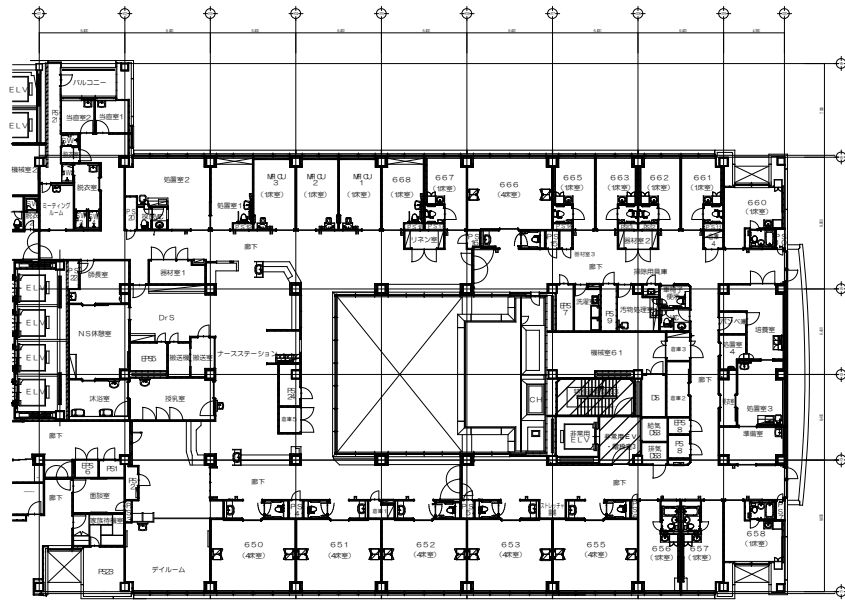


東病棟 2階 改修範囲図

改修範囲を示す

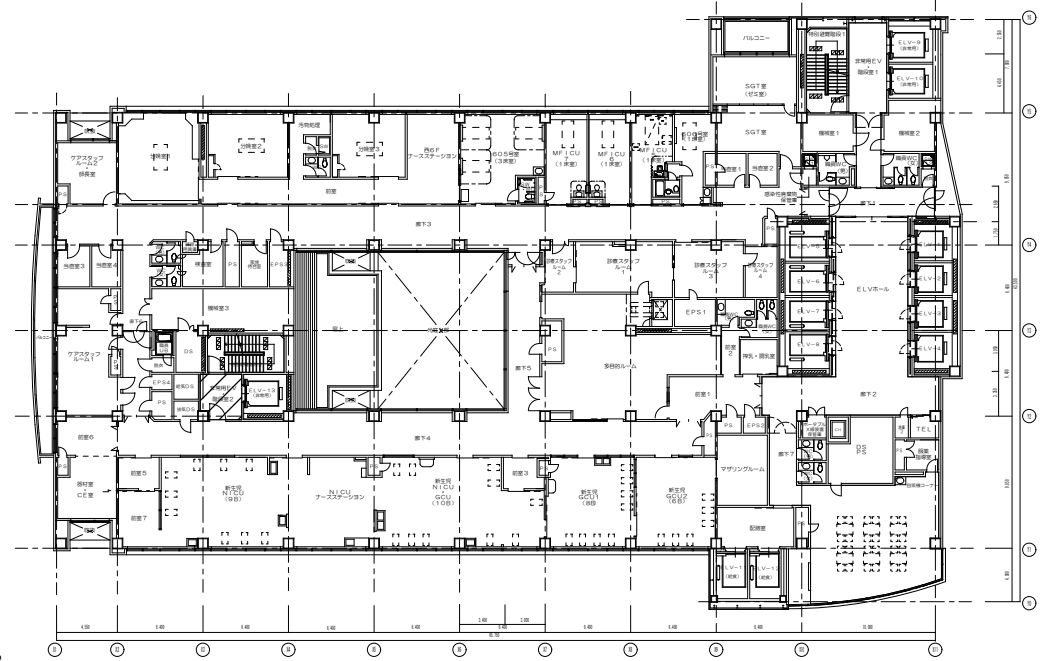
改修範囲図 (1)

# 東北大学（病院）東病棟等照明設備更新工事



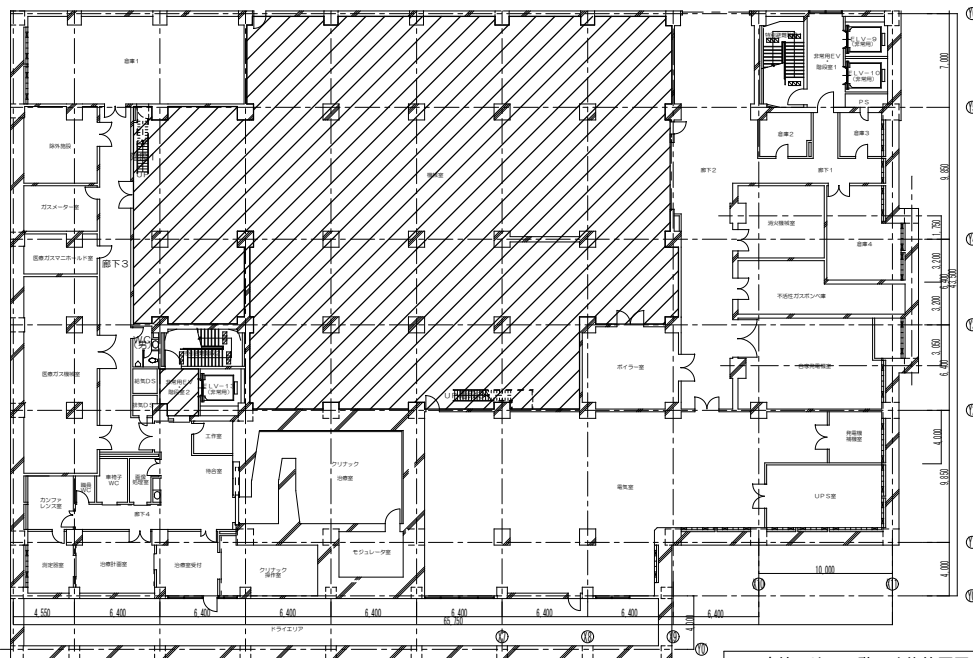
東病棟 3階～17階 改修範囲図

※上記平面図は東病棟6階を示すが、3～17階についても各階同箇所の特別避難階段3及び非常用EV・階段室3を改修範囲とする。



西病棟地下1～17階 改修範囲図

※上記平面図は西病棟6階を示すが、地下1～17階についても各階同箇所の非常用EV・階段室2を改修範囲とする。



西病棟 地下2階 改修範囲図



# 東北大学（病院）東病棟等照明設備更新工事

建物・階数	室名	照明器具仕様・数量							
		LEDｸﾞﾗｲﾄ LRS1-08 LN	LED露出型 LSS1-4-23 LN	LED露出型 LSS1-4-23LN相当品 笠付	LED埋込型・40形 ｸﾘｰﾝﾙｰﾑ用・連結 HF32W3灯相当 10,000lm相当	LED埋込型 LRS3CC-4-65 LN	LED埋込型 LRS6-4-23 LN	LED階段通路誘導灯 32W×1灯相当品 人感センサー一段調光 電池内蔵停電時60分点灯	LED階段通路誘導灯 20W×2灯相当品 人感センサー一段調光 電池内蔵停電時60分点灯
東病棟・B2F	熱源機械室			34					
	特別避難階段③ 非常用EV・階段室③							4	
東病棟・B1F	電気室			10					
	特別避難階段③ 非常用EV・階段室③					1		4	
東病棟・1F	特別避難階段③ 非常用EV・階段室③						2		
	調剤室				59				
東病棟・2F	調剤準備室					10			
	前室						2		
	履替室						2		
	当直控室						2		
	廊下	78					23		
	特別避難階段③ 非常用EV・階段室③							2	
東病棟・3F	特別避難階段③ 非常用EV・階段室③							2	
	特別避難階段③ 非常用EV・階段室③						1	2	
東病棟・4F	特別避難階段③ 非常用EV・階段室③							2	
	特別避難階段③ 非常用EV・階段室③						1		
東病棟・5F	特別避難階段③ 非常用EV・階段室③							2	
	特別避難階段③ 非常用EV・階段室③						1		
東病棟・6F	特別避難階段③ 非常用EV・階段室③							2	
	特別避難階段③ 非常用EV・階段室③						1		
東病棟・7F	特別避難階段③ 非常用EV・階段室③							2	
	特別避難階段③ 非常用EV・階段室③						1		
東病棟・8F	特別避難階段③ 非常用EV・階段室③							2	
	特別避難階段③ 非常用EV・階段室③						1		
東病棟・9F	特別避難階段③ 非常用EV・階段室③							2	
	特別避難階段③ 非常用EV・階段室③						1		
東病棟・10F	特別避難階段③ 非常用EV・階段室③							2	
	特別避難階段③ 非常用EV・階段室③						1		
東病棟・11F	特別避難階段③ 非常用EV・階段室③							2	
	特別避難階段③ 非常用EV・階段室③						1		
東病棟・12F	特別避難階段③ 非常用EV・階段室③							2	
	特別避難階段③ 非常用EV・階段室③						1		
東病棟・13F	特別避難階段③ 非常用EV・階段室③							2	
	特別避難階段③ 非常用EV・階段室③						1		
東病棟・14F	特別避難階段③ EV附室③							2	
	特別避難階段③ 非常用EV・階段室③						1		
東病棟・15F	特別避難階段③ 非常用EV・階段室③							2	
	特別避難階段③ 非常用EV・階段室③						1		
東病棟・16F	特別避難階段③ 非常用EV・階段室③							2	
	特別避難階段③ 非常用EV・階段室③						1		
東病棟・17F	特別避難階段③ 非常用EV・階段室③							1	
	特別避難階段③ 非常用EV・階段室③						1		
東病棟 更新照明器具数量計		78	0	44	59	10	48	33	8

建物・階数	室名	照明器具仕様・数量							
		LEDｸﾞﾗｲﾄ LRS1-08 LN	LED露出型 LSS1-4-23 LN	LED露出型 LSS1-4-23LN相当品 笠付	LED埋込型・40形 ｸﾘｰﾝﾙｰﾑ用・連結 HF32W3灯相当 10,000lm相当	LED埋込型 LRS3CC-4-65 LN	LED埋込型 LRS6-4-23 LN	LED階段通路誘導灯 32W×1灯相当品 人感センサー一段調光 電池内蔵停電時60分点灯	LED階段通路誘導灯 20W×2灯相当品 人感センサー一段調光 電池内蔵停電時60分点灯
西病棟・B2F	機械室		57	31					
	非常用EV・階段室②						1		
西病棟・B1F	非常用EV・階段室②						1		
西病棟・1F	非常用EV・階段室②						1		
西病棟・2F	非常用EV・階段室②						1		
西病棟・3F	非常用EV・階段室②						1		
西病棟・4F	非常用EV・階段室②						1		
西病棟・5F	非常用EV・階段室②						1		
西病棟・6F	非常用EV・階段室②						1		
西病棟・7F	非常用EV・階段室②						1		
西病棟・8F	非常用EV・階段室②						1		
西病棟・9F	非常用EV・階段室②						1		
西病棟・10F	非常用EV・階段室②						1		
西病棟・11F	非常用EV・階段室②						1		
西病棟・12F	非常用EV・階段室②						1		
西病棟・13F	非常用EV・階段室②						1		
西病棟・14F	非常用EV・階段室②						1		
西病棟・15F	非常用EV・階段室②						1		
西病棟・16F	非常用EV・階段室②						1		
西病棟・17F	非常用EV・階段室②						1		
西病棟 更新照明器具数量計		0	57	31	0	0	19	0	0
東・西病棟 更新照明器具数量合計		78	57	75	59	10	67	33	8