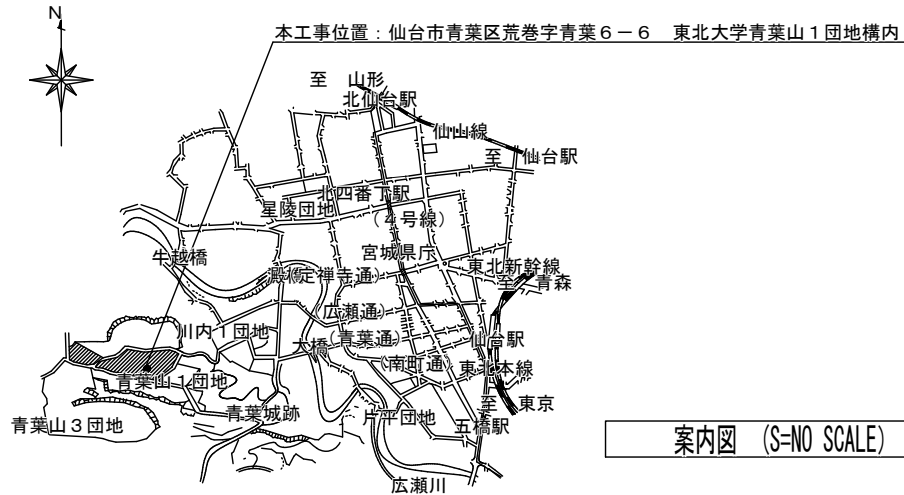
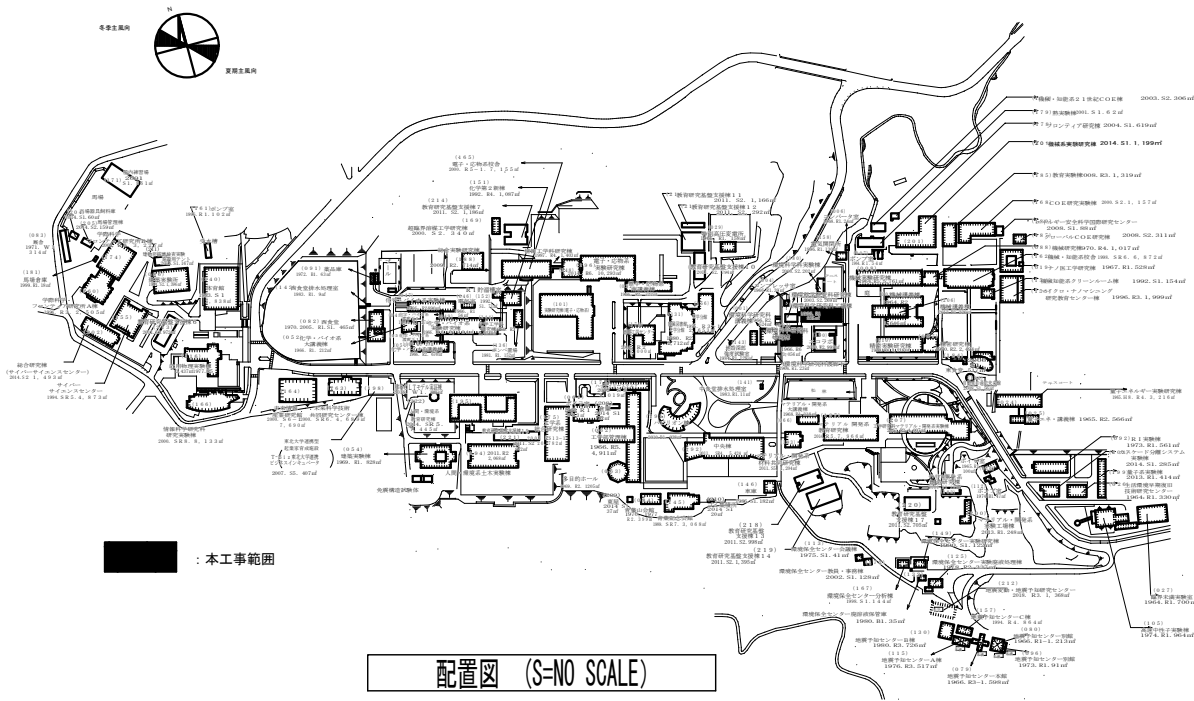


東北大学（青葉山1）環境科学研究科太陽光発電設備改修工事



案内図 (S=NO SCALE)



配置図 (S=NO SCALE)

【建物概要】

建物名称：環境科学研究科研究棟	建物名称：環境科学研究科工場棟
建設年：1966年	建設年：1966年
構造：鉄筋コンクリート造	構造：鉄筋コンクリート造
階数：地上6階 地下1階	階数：地上1階
建築面積：494㎡	建築面積：835㎡
延床面積：3,056㎡	延床面積：835㎡

【工事概要】

工事場所：宮城県仙台市青葉区荒巻字青葉6番6号
(東北大学青葉山1団地構内)

完成期限：令和5年8月31日

工事内容

太陽光発電設備改修

- ・パワーコンディショナ30kVA新設
- ・AC/DCインバータ移設
- ・同上機器収容箱新設
- ・直流照明電源及び地中熱ヒートポンプ用電源配線新設
- ・既設太陽光発電設備機器配線切離し
- ・既設太陽光パネルの配線替え

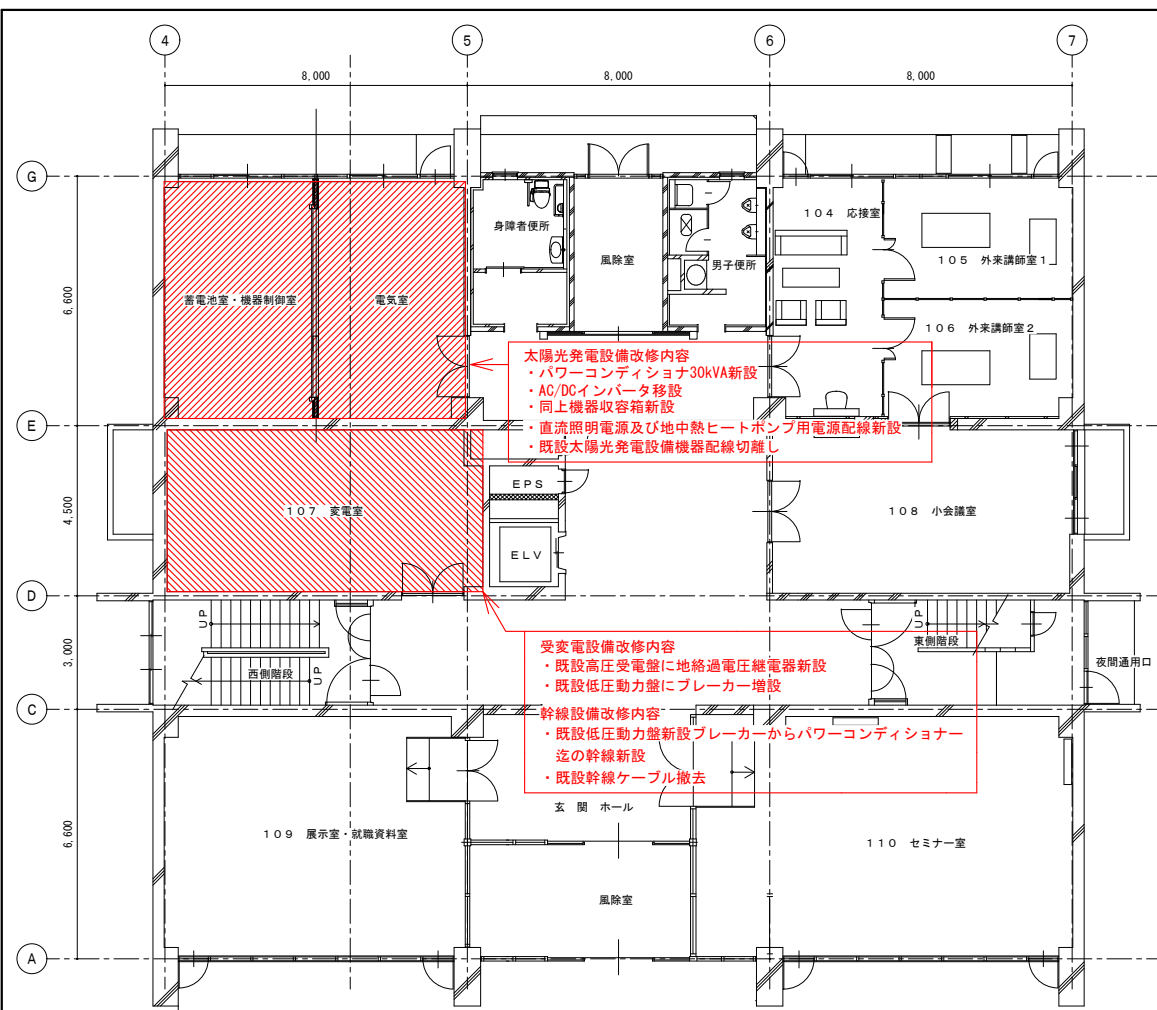
受変電設備改修

- ・既設高圧受電盤に地絡過電圧継電器新設
- ・既設低圧動力盤にブレーカー増設

幹線設備改修

- ・既設低圧動力盤新設ブレーカーからパワーコンディショナー迄の幹線新設
- ・既設幹線ケーブル撤去

詳細は添付図による

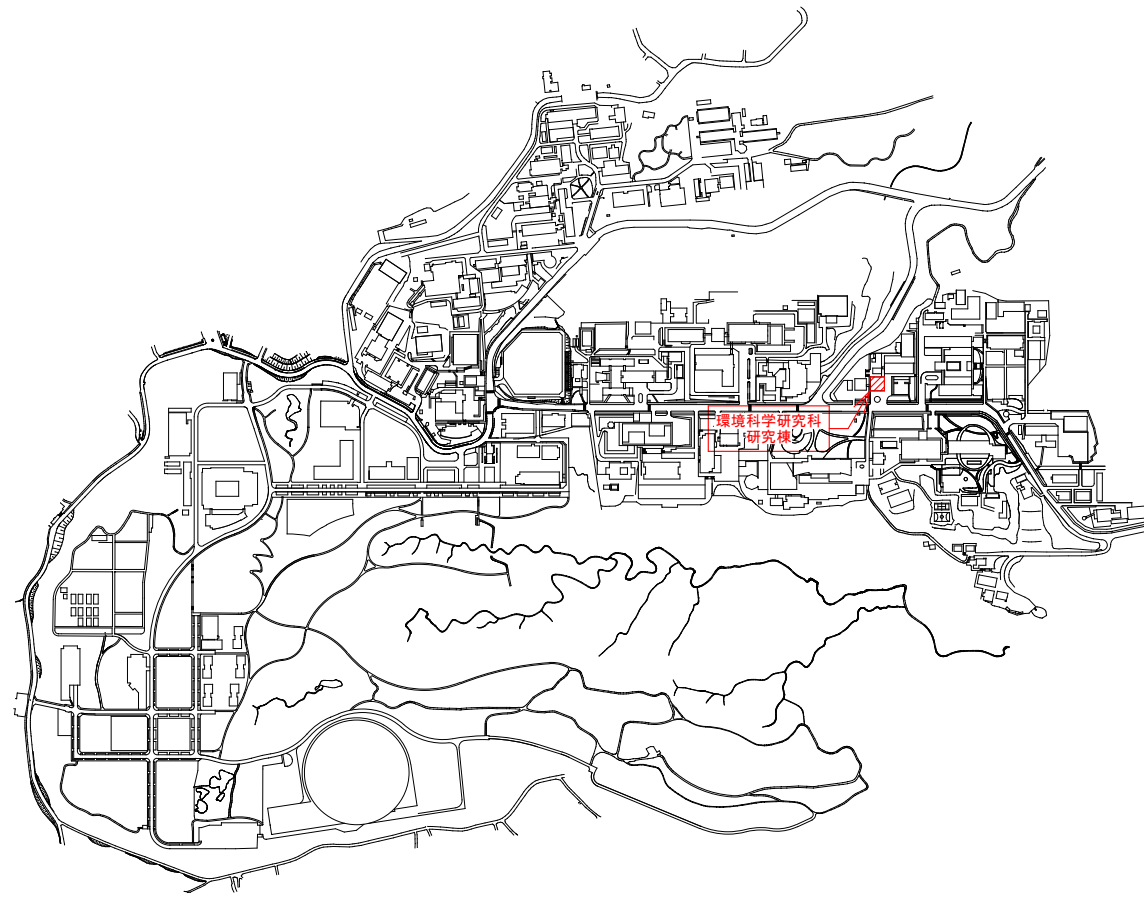


環境科学研究科研究棟 1階平面図

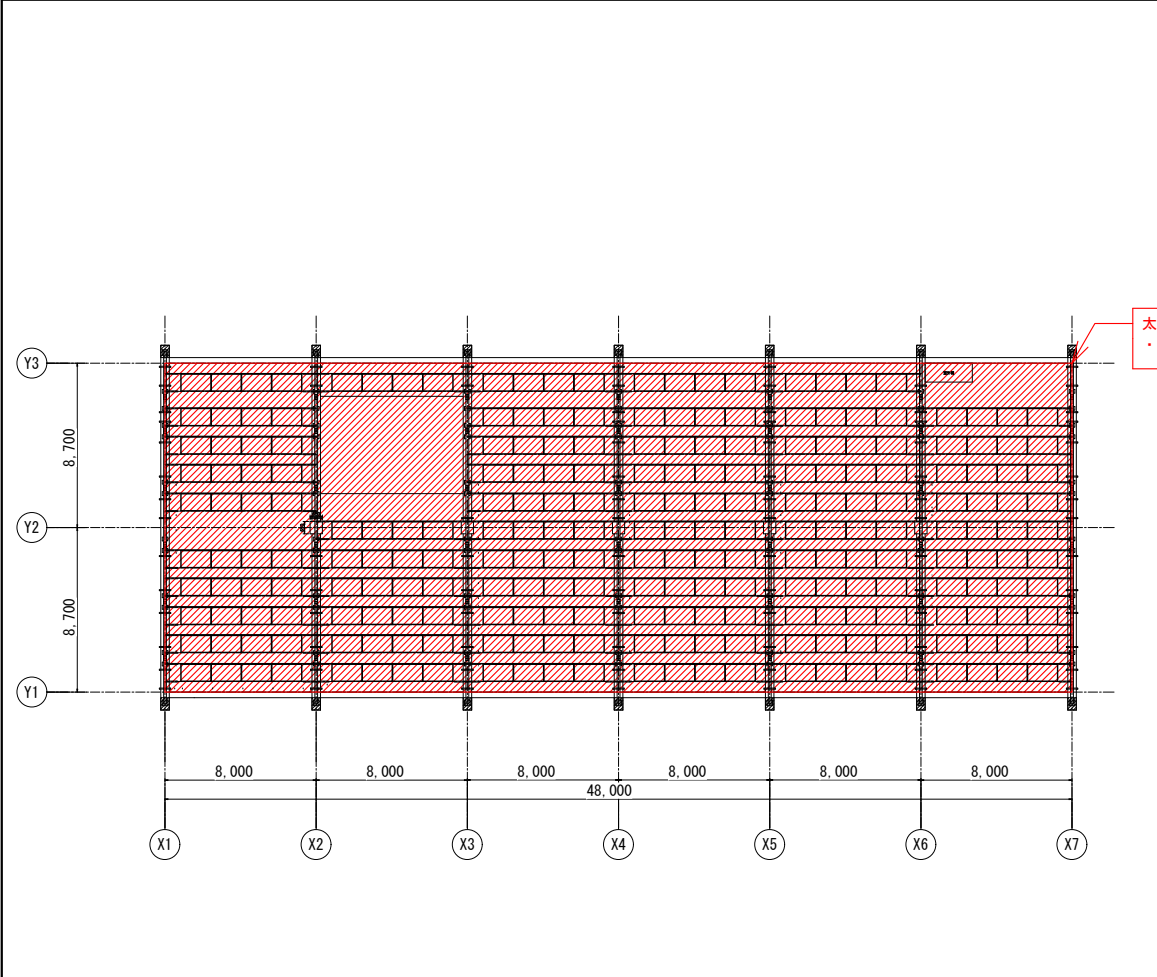
太陽光発電設備改修内容
 ・パワーコンディショナ30kVA新設
 ・AC/DCインバータ移設
 ・同上機器収容箱新設
 ・直流照明電源及び地中熱ヒートポンプ用電源配線新設
 ・既設太陽光発電設備機器配線切離し

受変電設備改修内容
 ・既設高圧受電盤に地絡過電圧継電器新設
 ・既設低圧動力盤にブレーカー増設

幹線設備改修内容
 ・既設低圧動力盤新設ブレーカーからパワーコンディショナー迄の幹線新設
 ・既設幹線ケーブル撤去

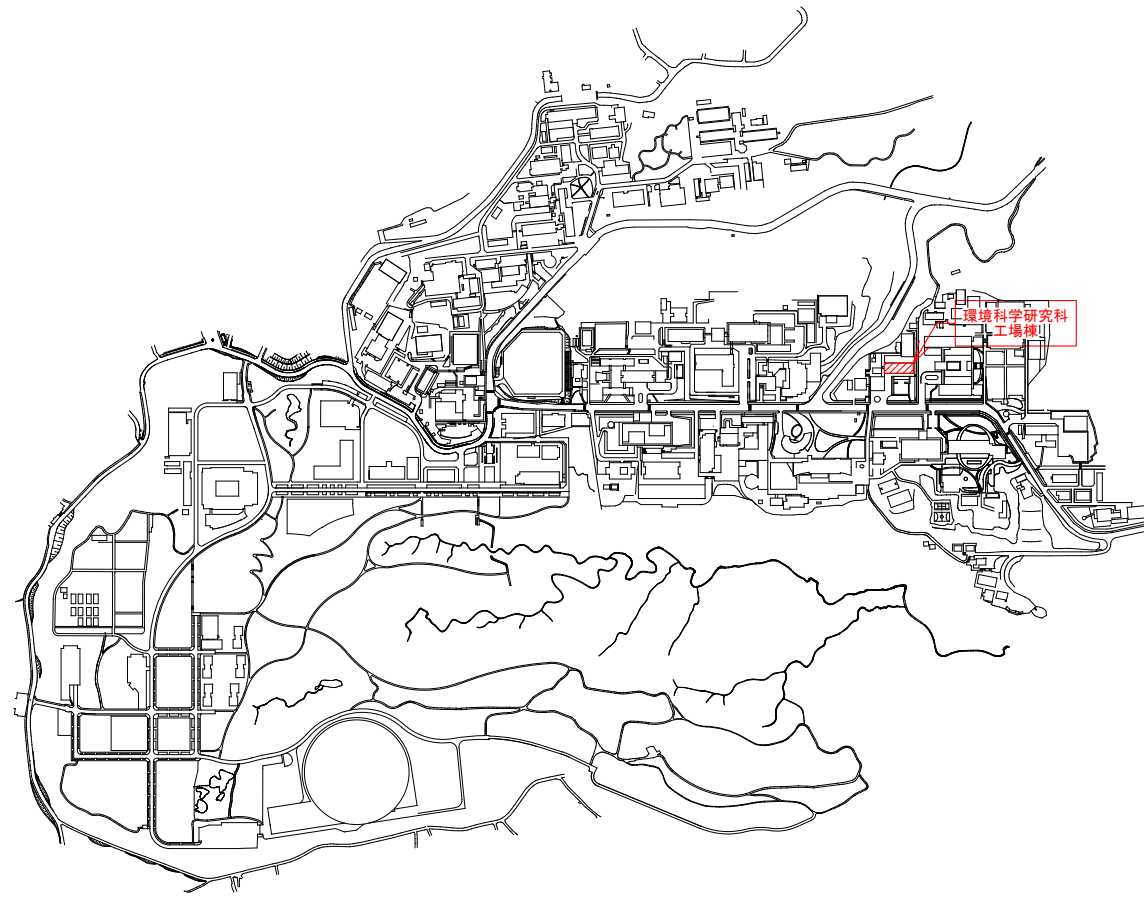


キープラン



環境科学研究科工場棟 屋根平面図

太陽光発電設備改修内容
 ・既設太陽光パネルの配線替え



キープラン