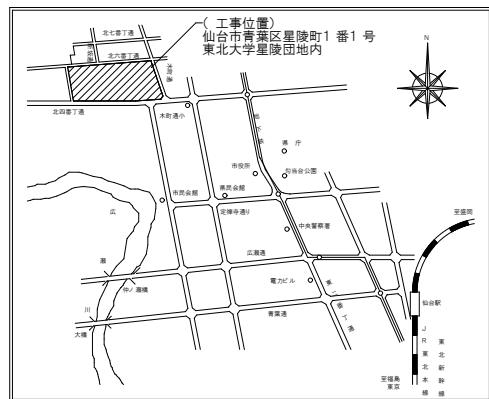
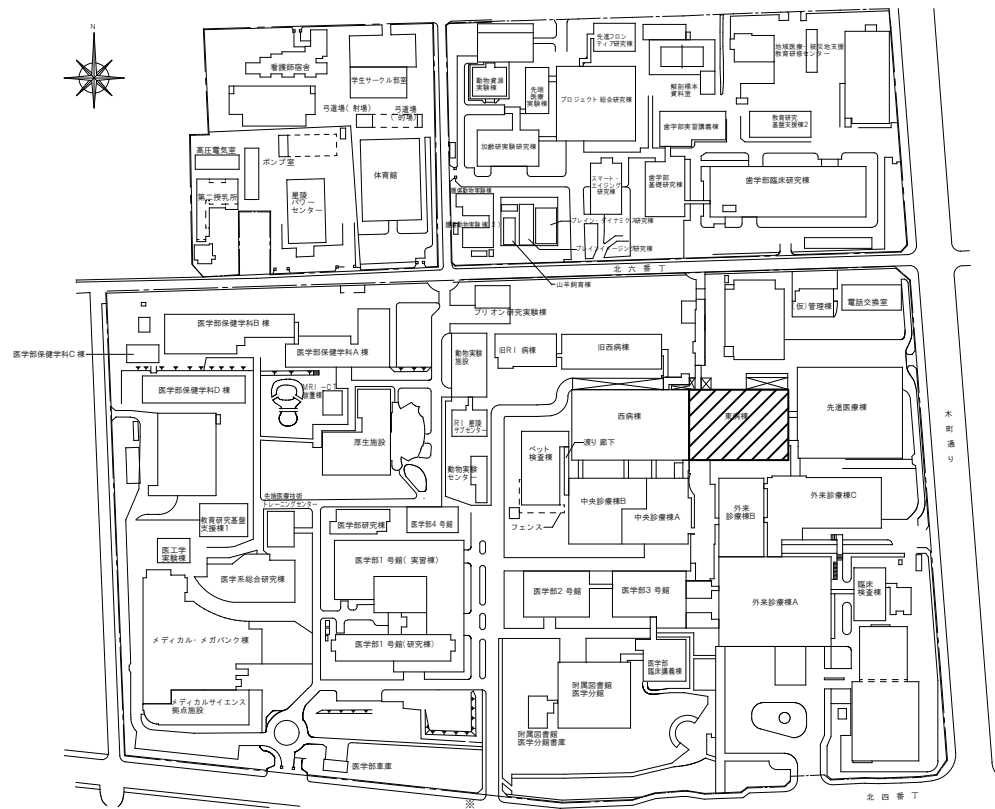


# 東北大学（病院）東病棟地下1階MR6室改修工事



案内図 S=Non



## 凡例

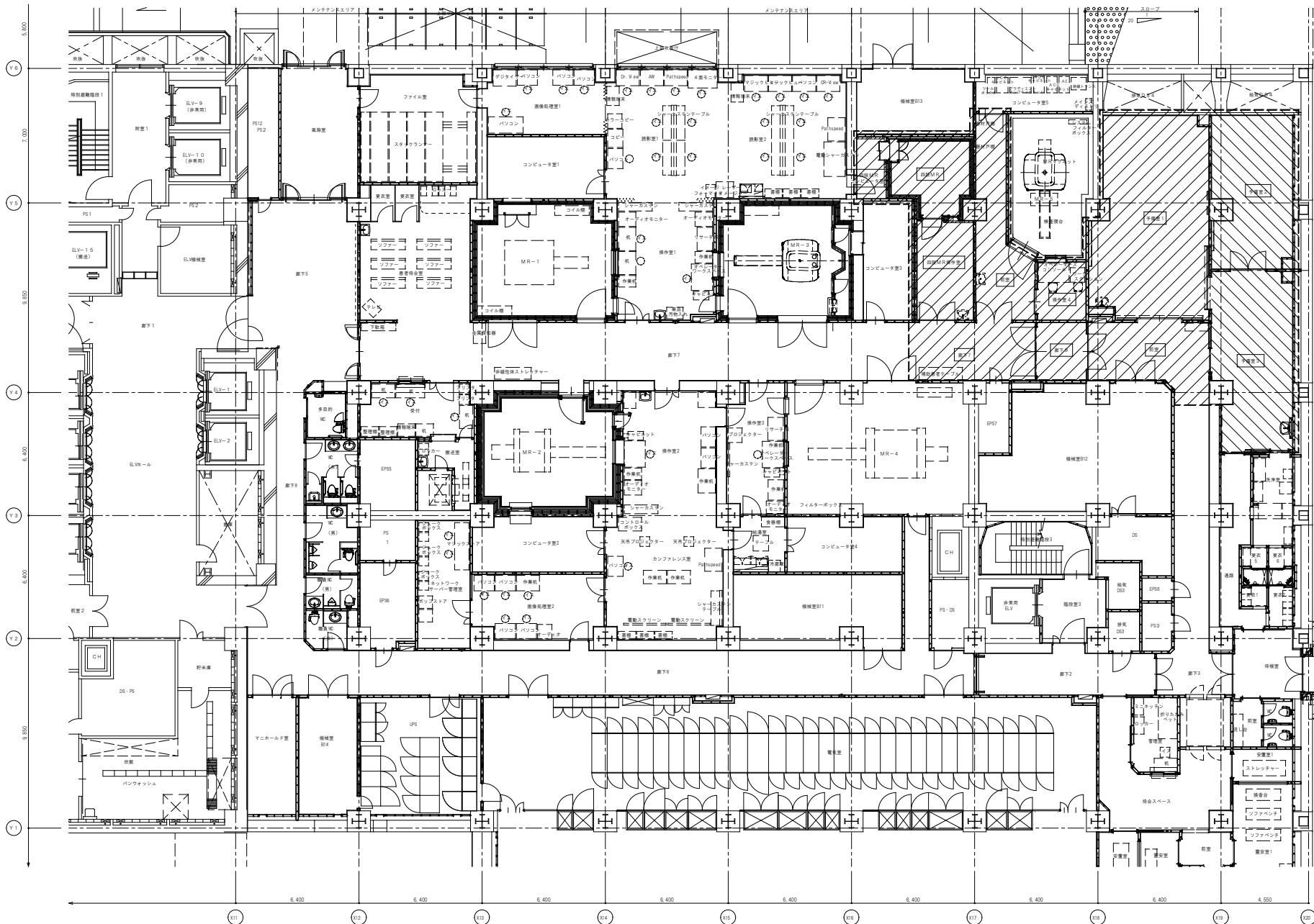
| 符号 | 名称    |
|----|-------|
|    | 本工事建物 |
|    | 既存建物  |

配置図 S=1/3,000

## 工事概要

|      |                         |            |      |   |   |
|------|-------------------------|------------|------|---|---|
| 工事場所 | 宮城県仙台市星陵町1-1 東北大学星陵団地構内 |            | 工事内容 | 東病棟地下1階MR6室整備における改修工事を行う。                     |   |
| 完成期限 | 令和 5年 6月30日(金)          |            |      | 内装(床・壁・天井仕上げ)の改修および建具の新設。MR-6室の内装仕上げは別途工事とする。 |   |
| 建物概要 | 建物名称                    | 東病棟        |      | 施工条件  | 本工事は、改修該当階を運営しながらの工事のため、周辺診察室等に十分配慮した施工計画を立てること。                                |
|      | 構造・階数                   | SRC・S 18-2 |      |   | 騒音・振動・異臭の発生する作業の工程は、監督職員の指示によること。   |
|      | 工事種別                    | 建築         |      |   | 施工時間内において、病院運営に支障をきたす状況となり、病院側から作業の中止を求めた場合は、速やかに作業を中止し、その後の作業再開は、監督職員の指示によること。 |
|      | 延べ面積                    | 37,044㎡    |      |   | 工事車両用駐車場は用意していないため、外部駐車場等を利用すること。   |
|      | 改修面積                    | 292㎡       |      |   | 「建設業における新型コロナウイルス感染予防対策ガイドライン」(国土交通省 令和3年5月12日改定)等をつまみ、感染防止対策を徹底すること。           |

# 東北大学（病院）東病棟地下1階MR6室改修工事



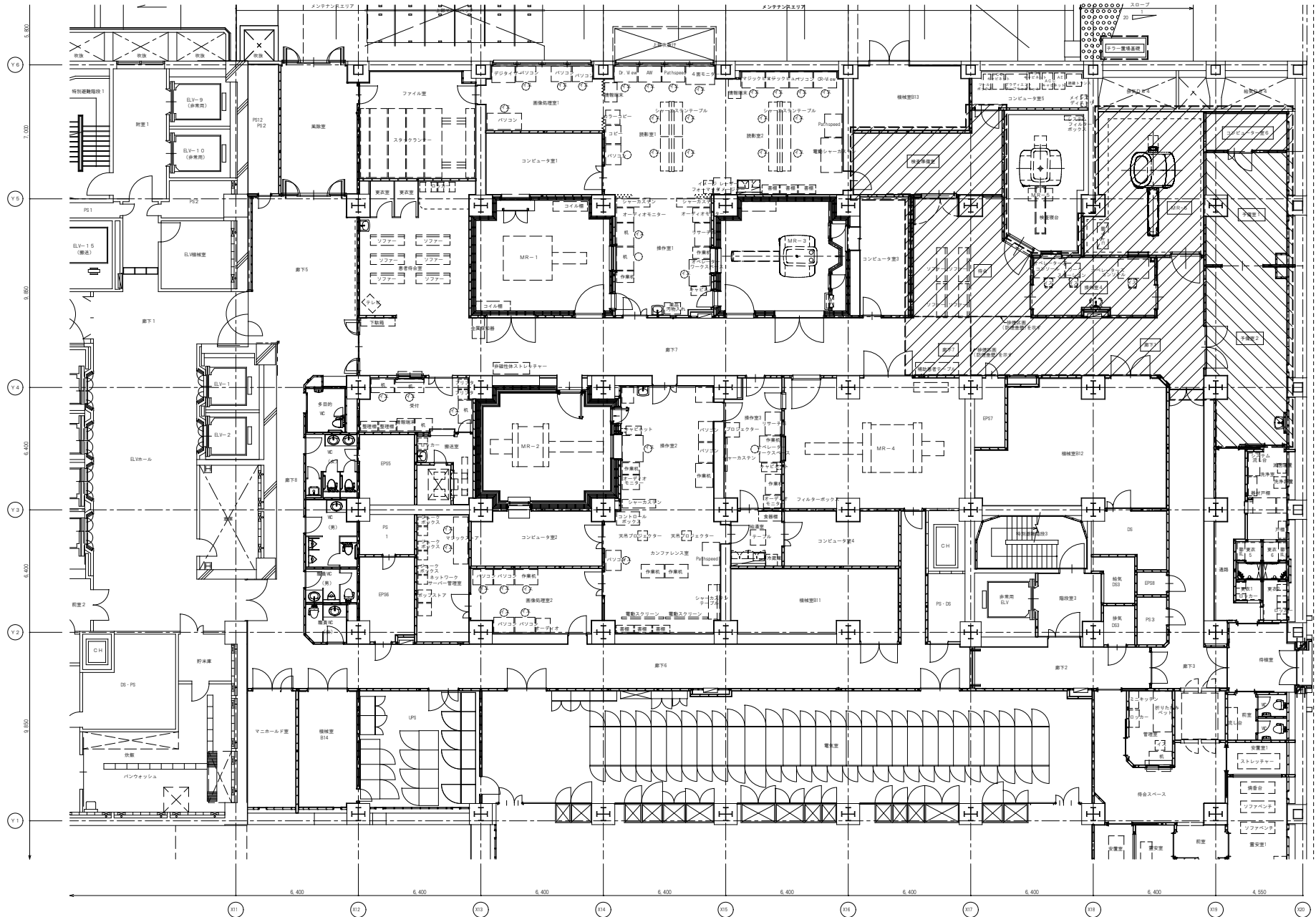
 改修範囲を示す

 一部改修範囲を示す

東病棟地下1階 平面図（改修前）

No. 2/3

# 東北大学（病院）東病棟地下1階MR6室改修工事



 改修範囲を示す

 部分改修範囲を示す

東病棟地下1階 平面図（改修後）

No. 3/3