

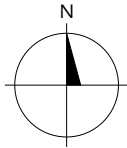
東北大学（星陵）災害復旧工事

工事場所：宮城県仙台市青葉区星陵町1-1他（東北大学星陵団地構内）

工期：令和4年12月上旬～令和5年3月末
 財政法の実定による承認を得た後に
 令和5年6月末まで延長予定。

工事内容：地震で被害のあった内外部（電気設備、
 機械設備を含む）及び外構の復旧

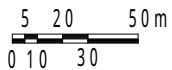
施工条件：
 ・工事期間中に大学行事等により工事中止日
 及び騒音・振動の発生する作業に対する制限がある。
 ・「建設業における新型コロナウイルス感染症
 予防対策ガイドライン」（国土交通省 令
 和3年5月12日改訂）等を参考に、感染防止
 対策を徹底すること。
 ・原則、病院内の作業は診療時間外とする。



星陵団地

凡例

：本工事範囲建物等



配置図 1/3,000



東北大学（星陵）災害復旧工事 概算数量表

星陵団地

番号	主な復旧工事内容	概算数量	単位
1	コンクリート面（モルタル面） クラック補修 （クラック幅0.2mm未満）	10,610	m
2	コンクリート面（モルタル面） クラック補修 （クラック幅0.2-1.0mm）	3,990	m
3	コンクリート面（モルタル面） クラック補修 （クラック幅1.0mm以上）	190	m
4	せっこうボード面クラック補修 （EP塗装、クロス張り）	5,750	m
5	モルタル面 浮き・剝離 補修	330	m ²
6	せっこうボード面 浮き・剝離 張り替え （EP塗装、クロス張り）	150	m ²
7	外壁タイル 浮き・割れ 張り替え	100	m ²
8	内壁タイル 浮き・割れ 張り替え	10	m ²
9	天井ボード 浮き・剝離 張り替え （せっこうボード、岩面吸音板、 化粧せっこうボード等）	980	m ²
10	ビニル床タイル 撤去・新設	1,020	m ²
11	エキスパンション・ジョイント 交換	360	m
12	ALCパネルクラック補修	70	m
13	シーリング補修等	3,530	m

番号	主な復旧工事内容	概算数量	単位
14	アルミ製及び鋼製建具交換等	13	箇所
15	ガラス交換	10	m ²
16	アスファルト舗装亀裂補修	10	m
17	電気設備工事（照明器具一時撤去再取付）	219	台
18	電気設備工事（コンセント器具類一時撤去再取付）	123	個
19	電気設備工事（スピーカー一時撤去再取付）	11	個
20	電気設備工事（感知器類一時撤去再取付）	18	個
21	電気設備工事（照明器具補修）	7	台
22	電気設備工事（コンセント器具類補修）	1	個
23	電気設備工事（線ぴボックス類補修）	6	個
24	電気設備工事（電源盤補修）	1	面
25	電気設備工事（避雷導線補修）	3	m
26	電気設備工事（線ぴボックス類更新）	2	箇所
27	電気設備工事（コンセント器具類更新）	1	個
28	電気設備工事（照明リモコン設備）	1	式
29	機械設備工事（配管等修繕）	44	箇所
30	機械設備工事（ダクト等修繕）	2	箇所

番号	主な復旧工事内容	概算数量	単位
31	機械設備工事（空調・換気設備修繕）	200	箇所
32	機械設備工事（換気設備更新）	1	箇所
33	機械設備工事（給水設備修繕）	1	箇所
34	機械設備工事（配管類 撤去・再取付け）	288	m
35	機械設備工事（ダクト類 撤去・再取付け）	574	m