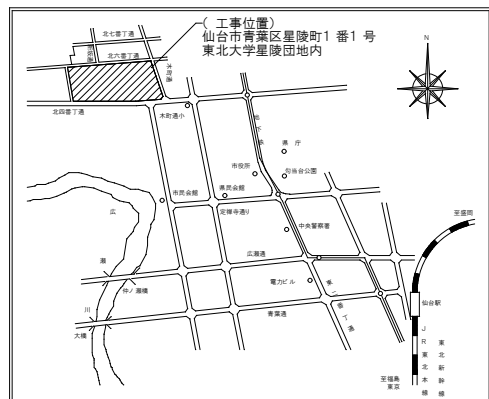
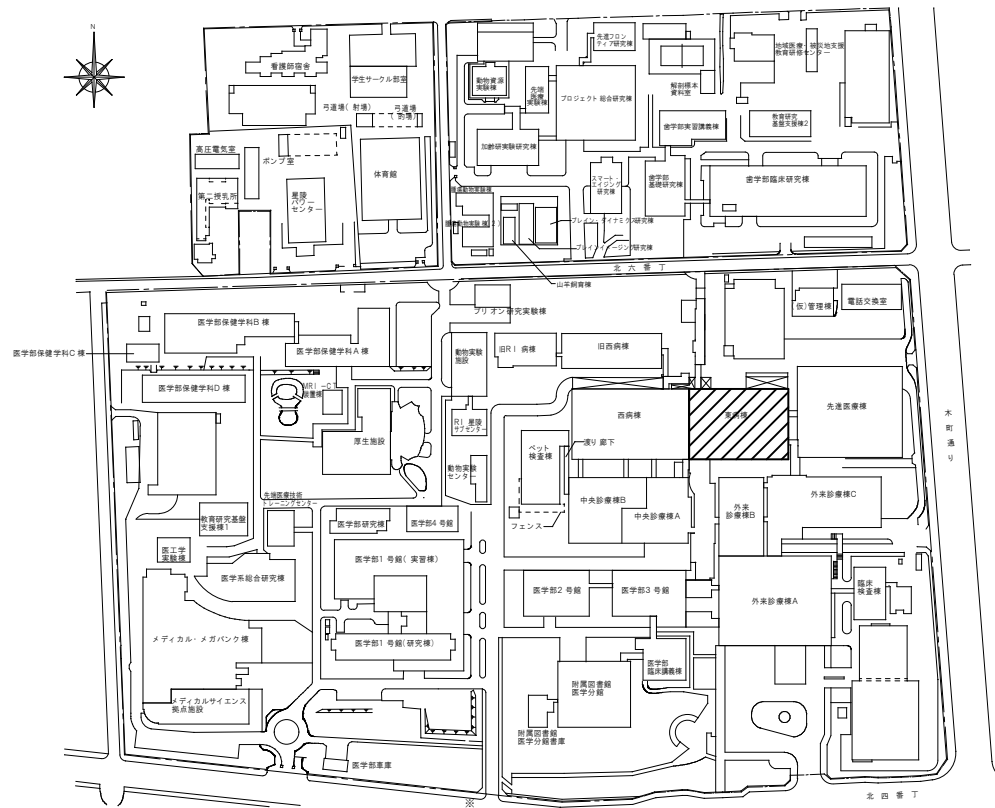


東北大学（病院）東病棟地下1階MR6室改修工事



案内図 S=Non



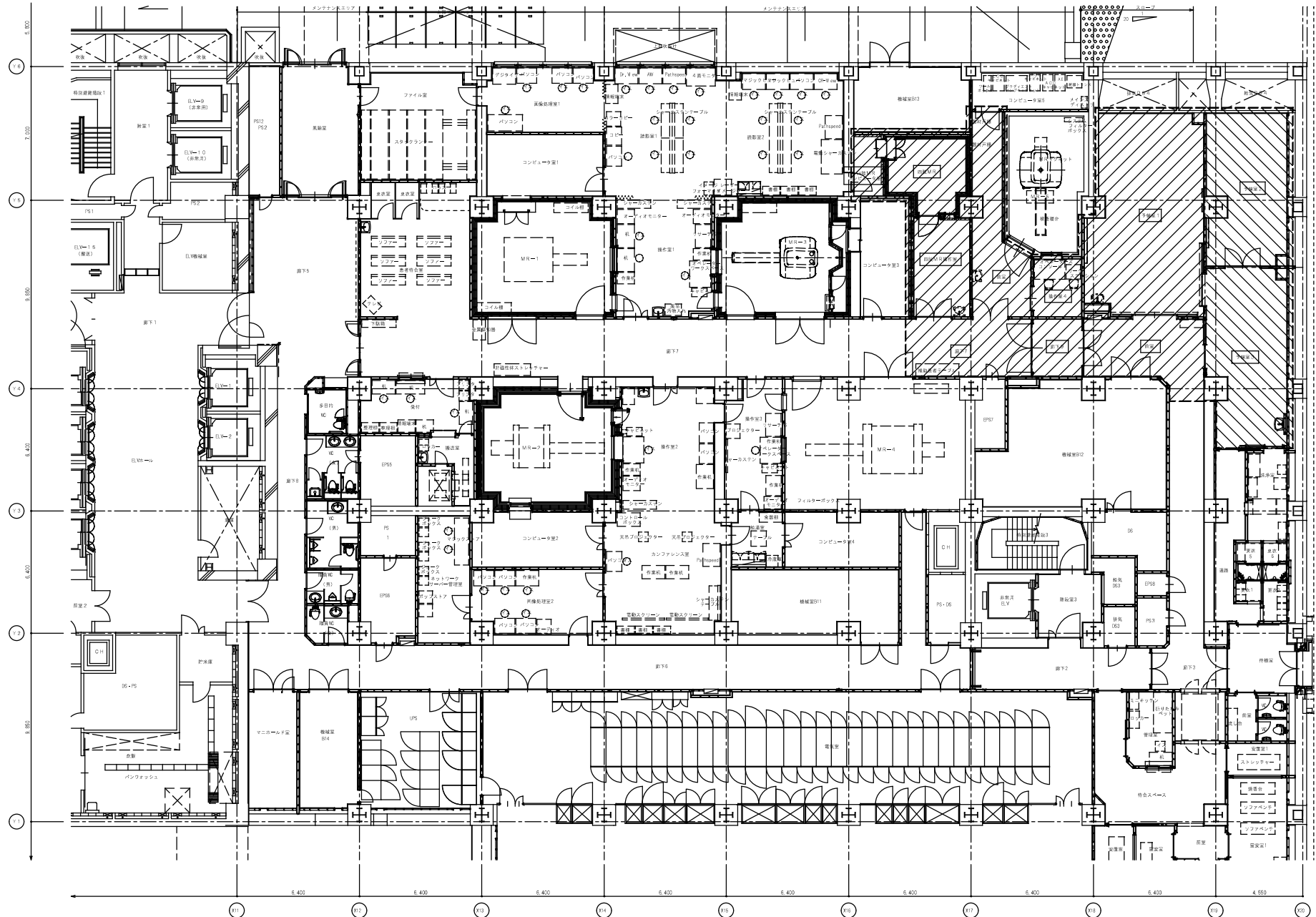
凡例	
符号	名称
	本工事建物
	既存建物

配置図 S=1/3,000


工事概要

工事場所	宮城県仙台市星陵町1-1 東北大学星陵団地構内		工事内容	東病棟地下1階MR6室整備における改修工事を行う。	
完成期限	令和 5年 3月20日(月)			内装(床・壁・天井仕上げ)の改修および建具の新設。MR-6室の内装仕上げは別途工事とする。	
建物概要	建物名称	東病棟		施工条件	本工事は、改修該当階を運営しながらの工事のため、周辺診察室等に十分配慮した施工計画を立てること。
	構造・階数	SRC・S 18-2			騒音・振動・異臭の発生する作業の工程は、監督職員の指示によること。
	工事種別	建築			施工時間内において、病院運営に支障をきたす状況となり、病院側から作業の中止を求めた場合は、速やかに作業を中止し、その後の作業再開は、監督職員の指示によること。
	延べ面積	37,044㎡			工事車両用駐車場は用意していないため、外部駐車場等を利用すること。
	改修面積	292㎡			「建設業における新型コロナウイルス感染予防対策ガイドライン」(国土交通省 令和3年5月12日改定)等をつままえ、感染防止対策を徹底すること。

東北大学（病院）東病棟地下1階MR6室改修工事



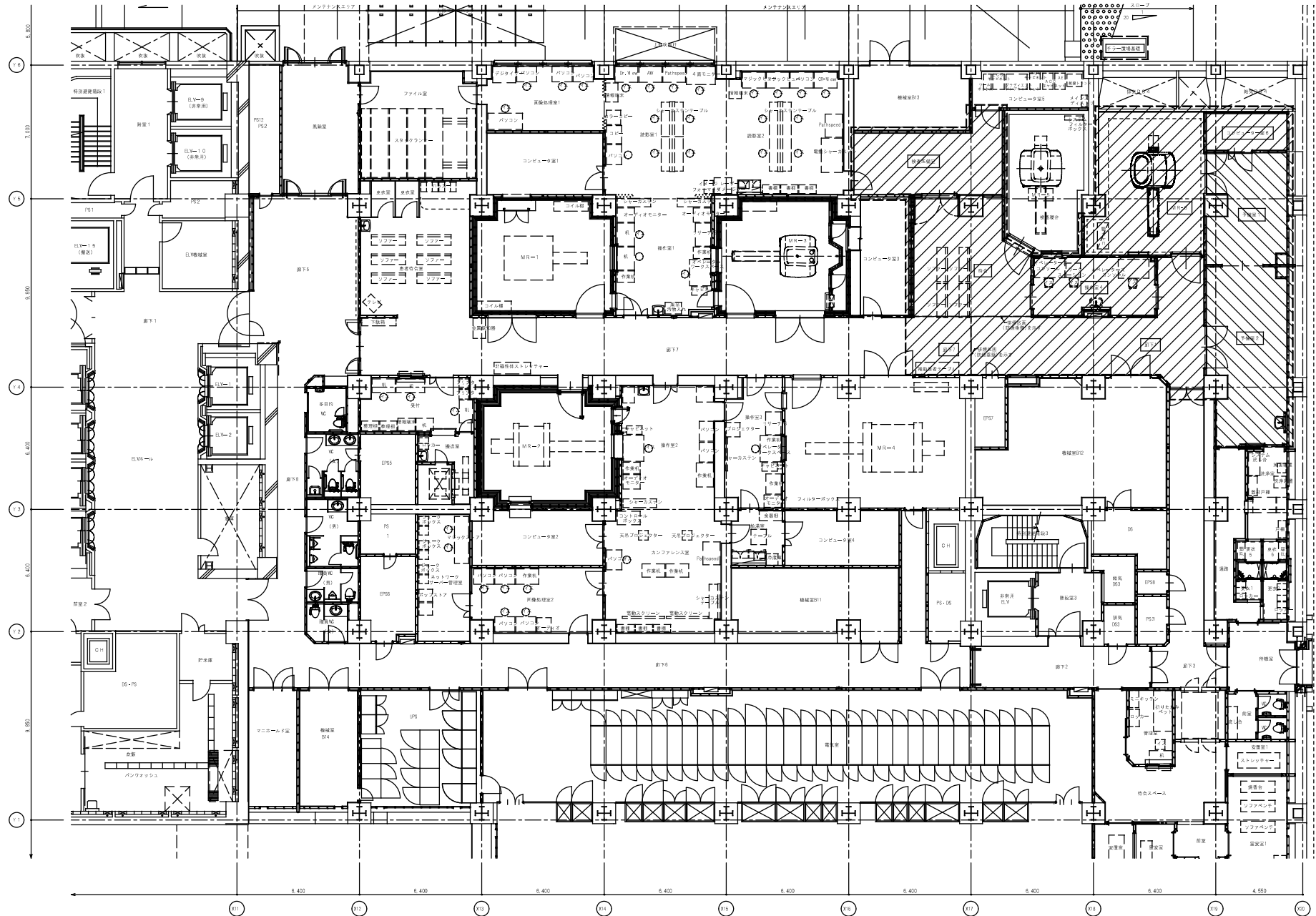
 改修範囲を示す

 一部改修範囲を示す


東病棟地下1階 平面図（改修前）

No. 2/3

東北大学（病院）東病棟地下1階MR6室改修工事



 改修範囲を示す

 一部改修範囲を示す

東病棟地下1階 平面図（改修後）

No. 3/3