

【工事場所】 宮城県仙台市青葉区荒巻字青葉468-1の一部、816の一部（青葉山3団地構内）

【工 期】 令和4年9月～令和5年1月31日

【建物概要】 青葉山ユニバース

- ・ 構造 R C造（基礎免震）
- ・ 階数 地上4階
- ・ 建築面積 1,114㎡
- ・ 延べ面積 4,029㎡

□外部仕上(別途工事)

- ・ 屋 根：アスファルト防水/塗膜防水
- ・ 外部建具：アルミニウム製建具+複層ガラス
- ・ 外 壁：スクラッチタイル張り
/コンクリート打ち放しの上フッ素樹脂塗装

□内部仕上(別途工事)

- ・ 天 井：化粧せっこうボード/ロックウール化粧吸音板
- ・ 壁：せっこうボード（塗装）
- ・ 床：ビニル床シート/ビニル床タイル/タイルカーペット/防塵塗床

□主要諸室

実験室/研究室/レンタルラボ/管理事務室/便所/会議室/倉庫/電気室/発電機室/機械室等

□電気設備

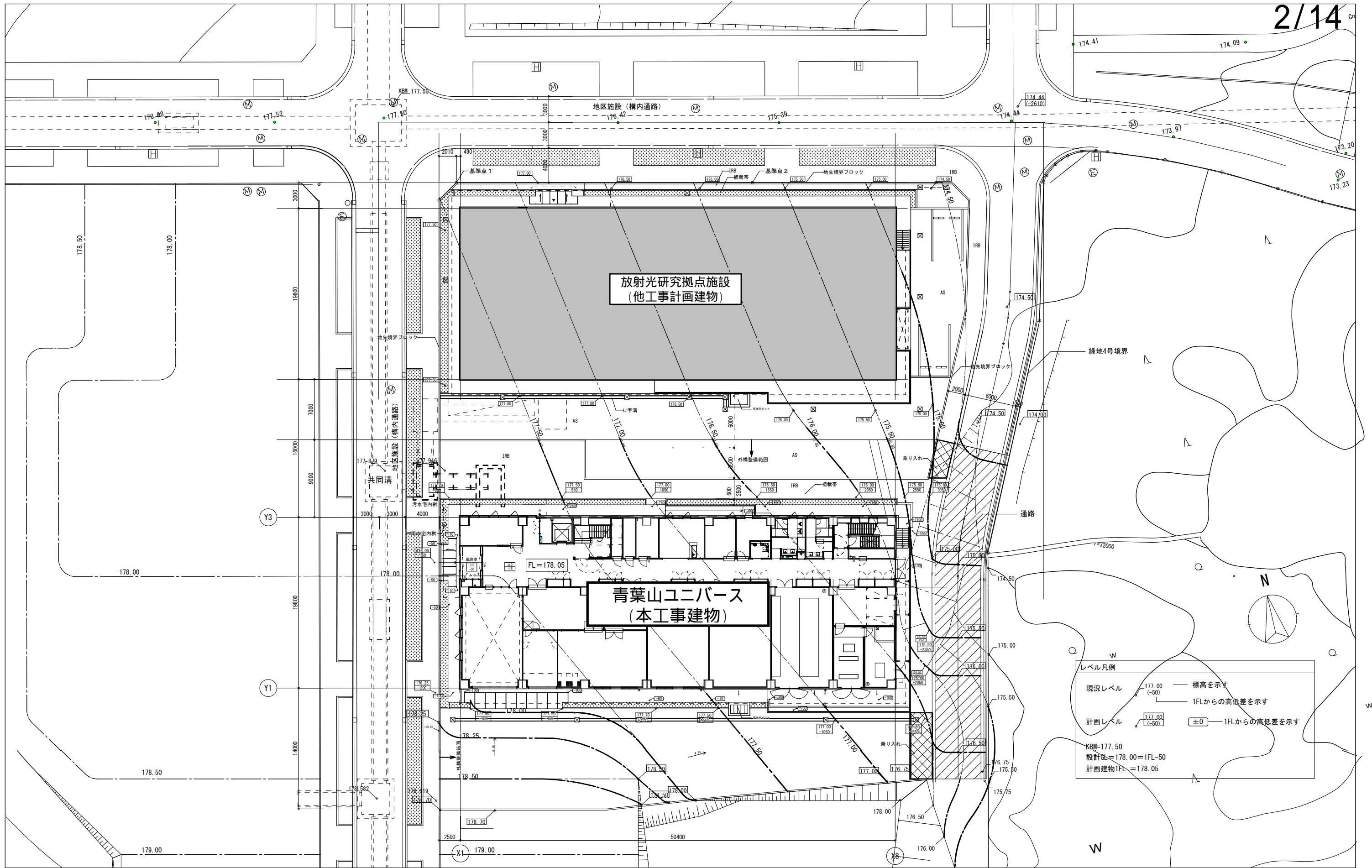
電灯設備/動力設備/雷保護設備/受変電設備/発電設備/構内情報通信網設備/構内交換設備/映像・音響設備/拡声設備/誘導支援設備/テレビ共同受信設備/防犯・入退室管理設備/火災報知設備/中央監視制御設備/集中検針装置/構内配電線路/構内通信線路

□機械設備(別途工事)

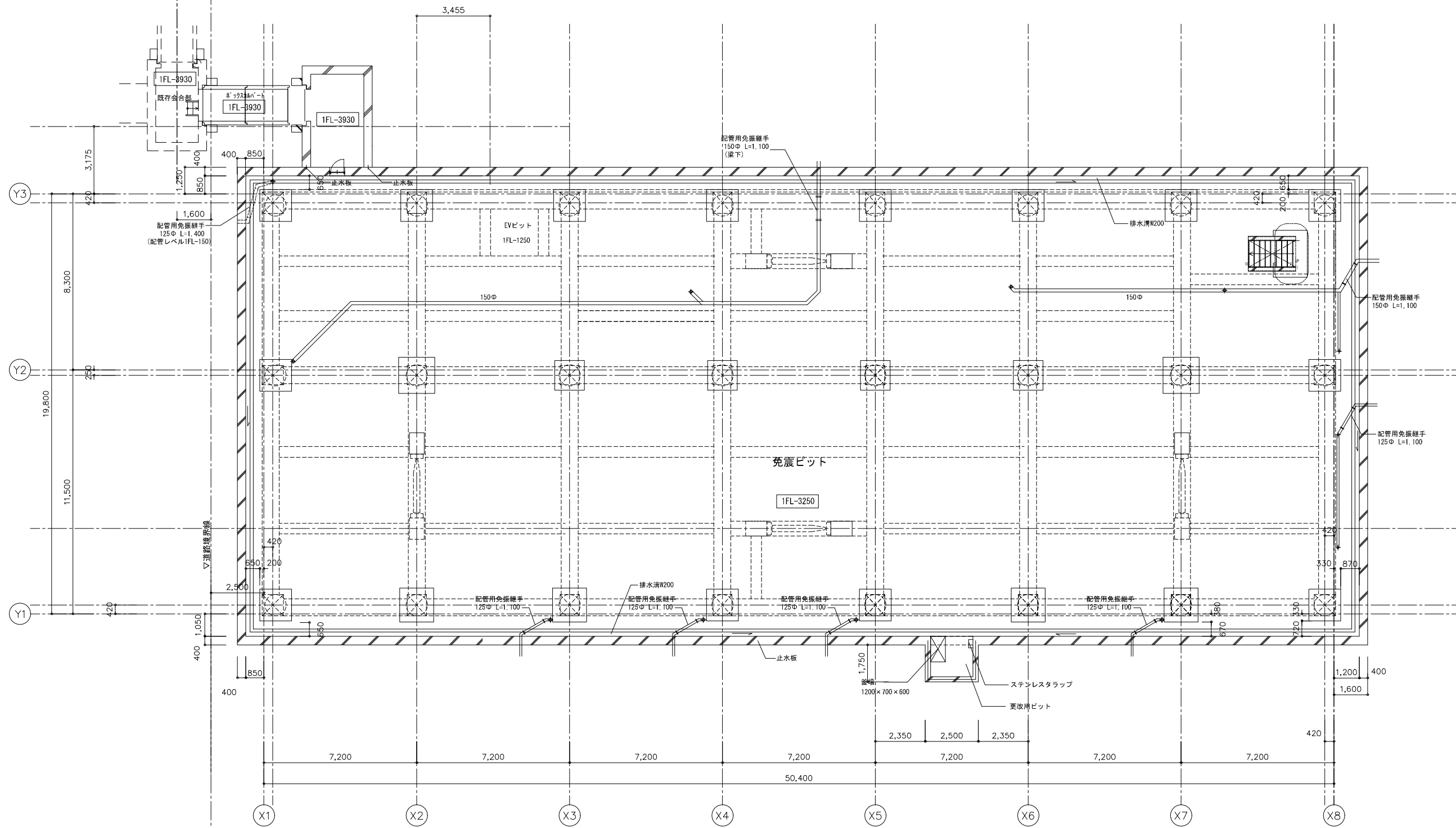
空気調和設備/換気設備/給排水衛生設備/消火設備/ガス設備/自動制御設備

□搬送設備(別途工事)

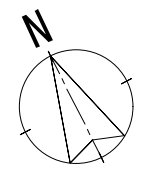
・ E V：積載荷重 750kg(11人乗り)/定格速度45m/min

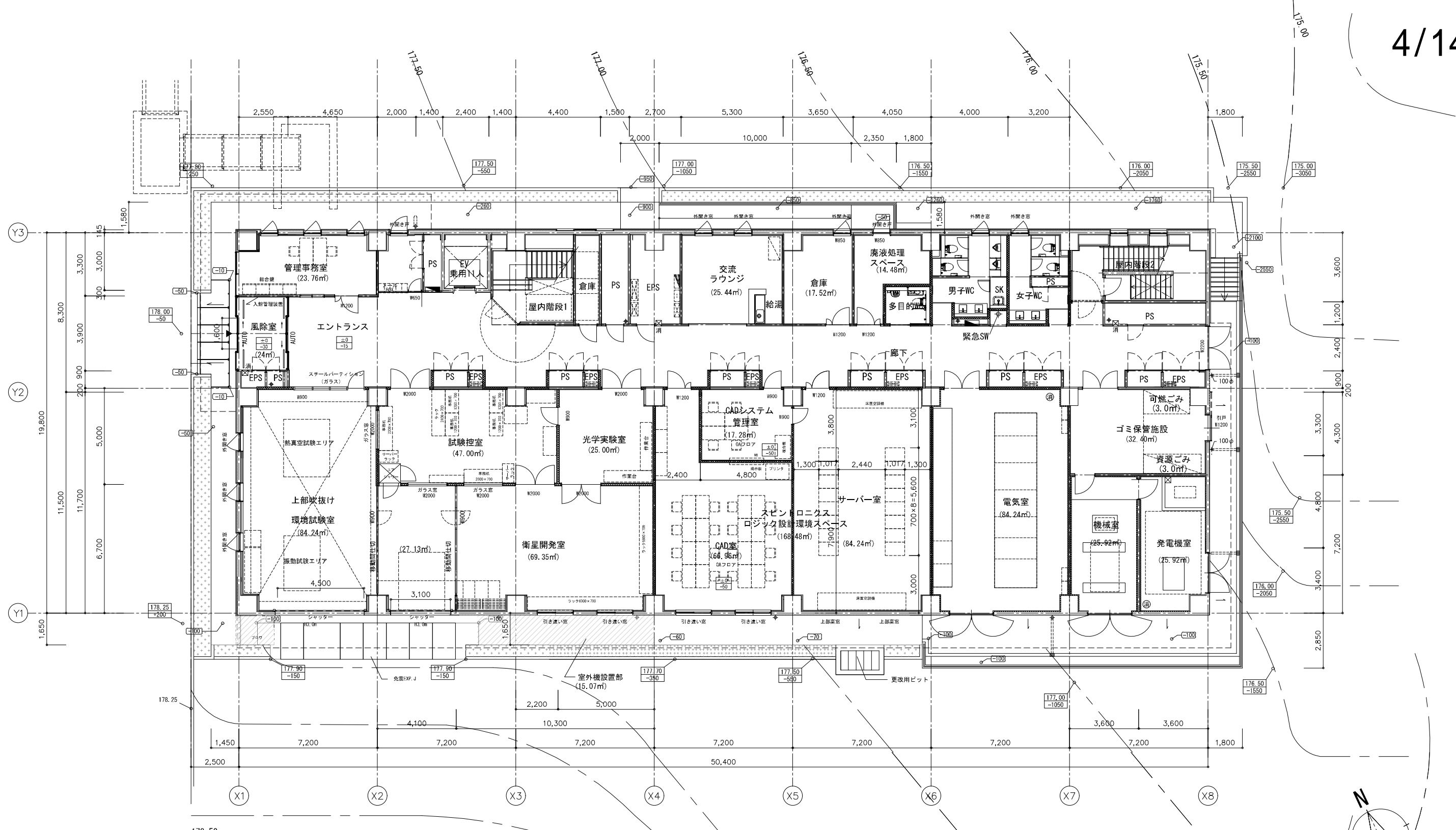


レベル凡例	
現況レベル	177.00 — 標高を示す (-50) — 1FLからの高低差を示す
計画レベル	177.00 — 標高を示す (-50) — 1FLからの高低差を示す
KBM=177.50 設計0L=178.00=1FL-50 計画建物1FL=178.05	

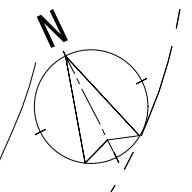


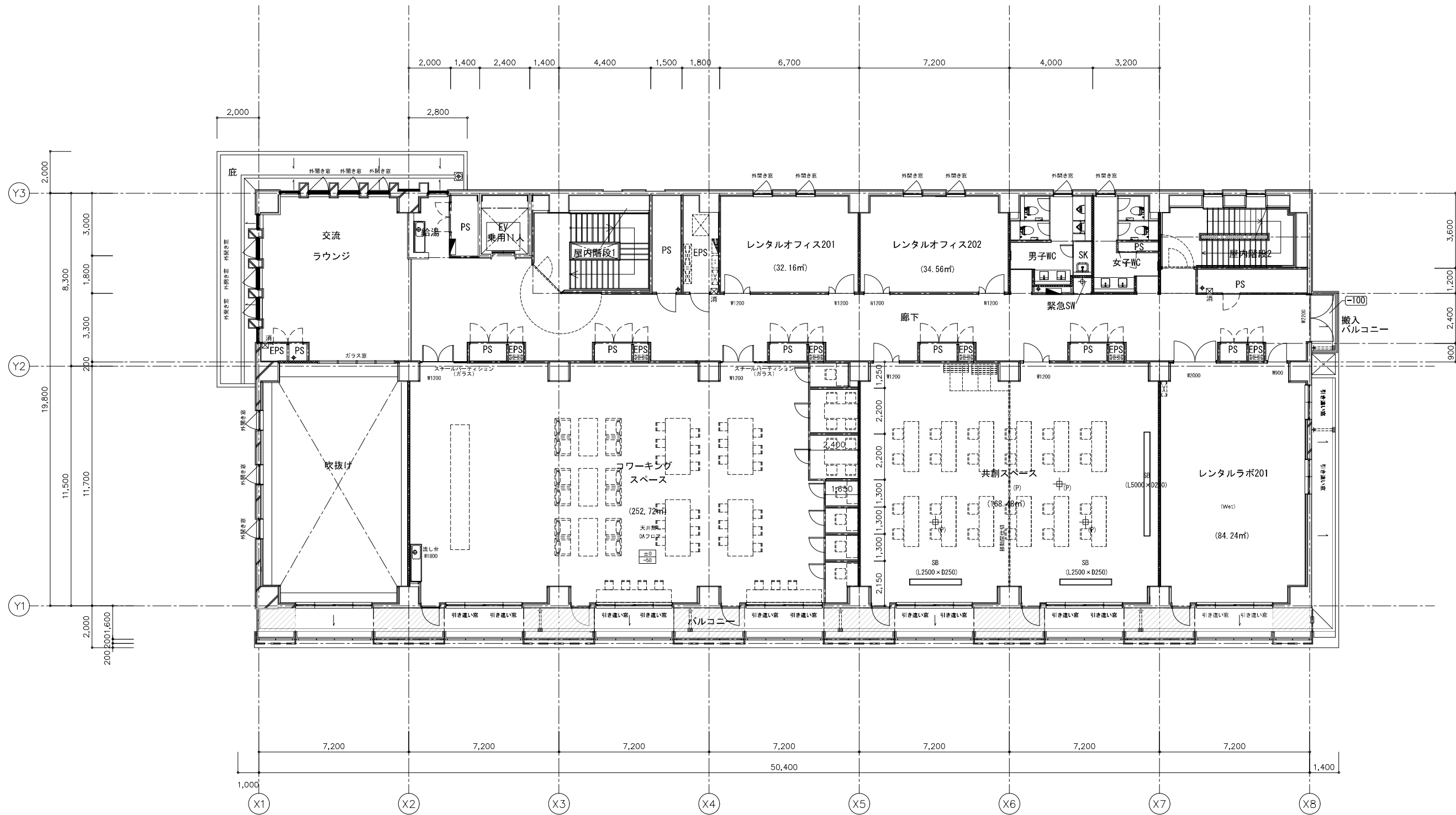
ピット平面図



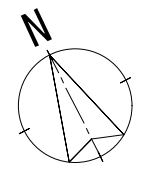


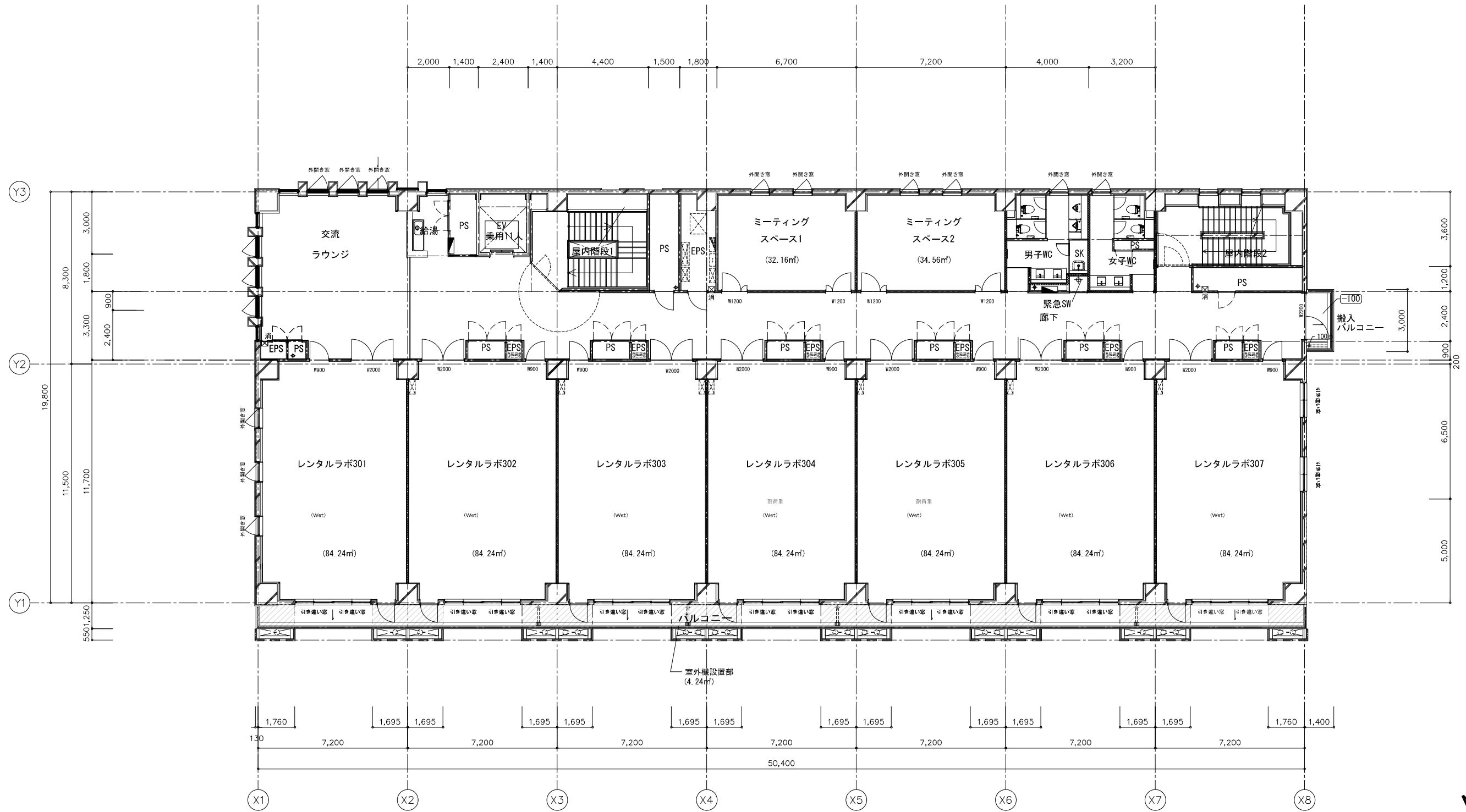
1階平面図



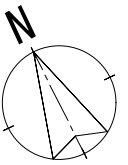


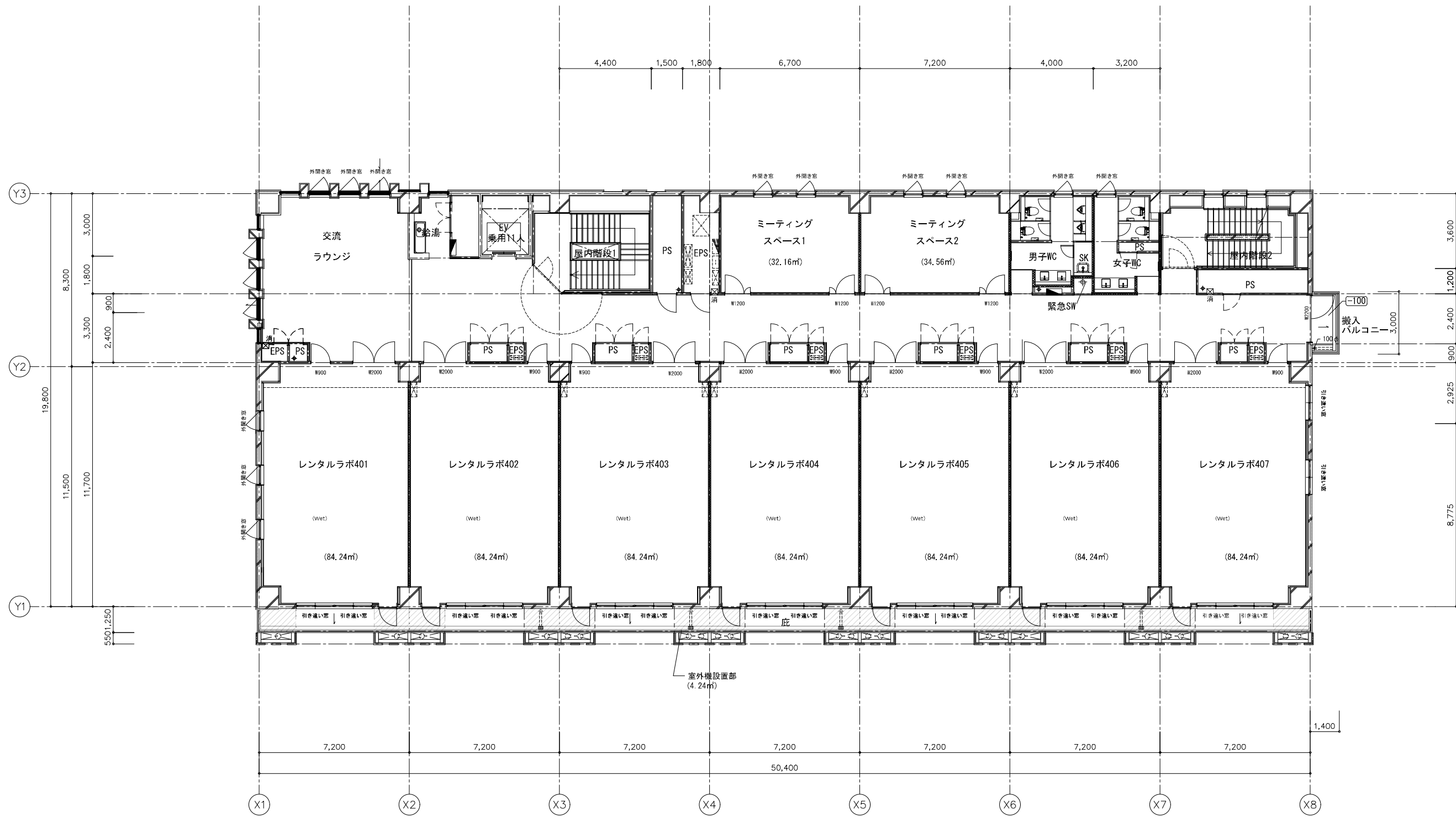
2階平面図



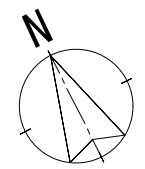


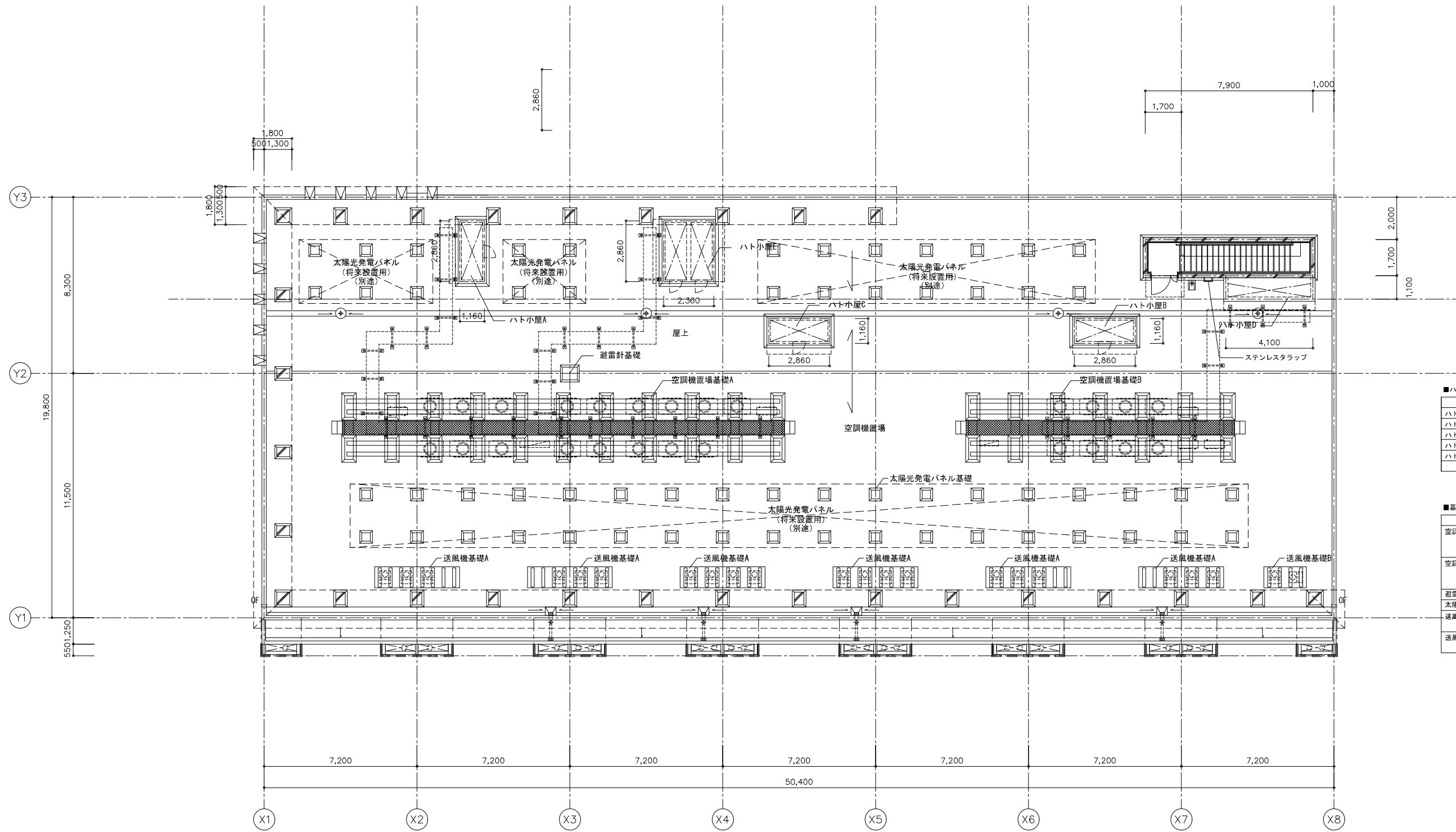
3階平面図





4階平面図



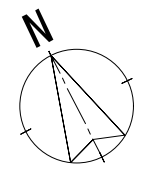


■ハト小屋リスト

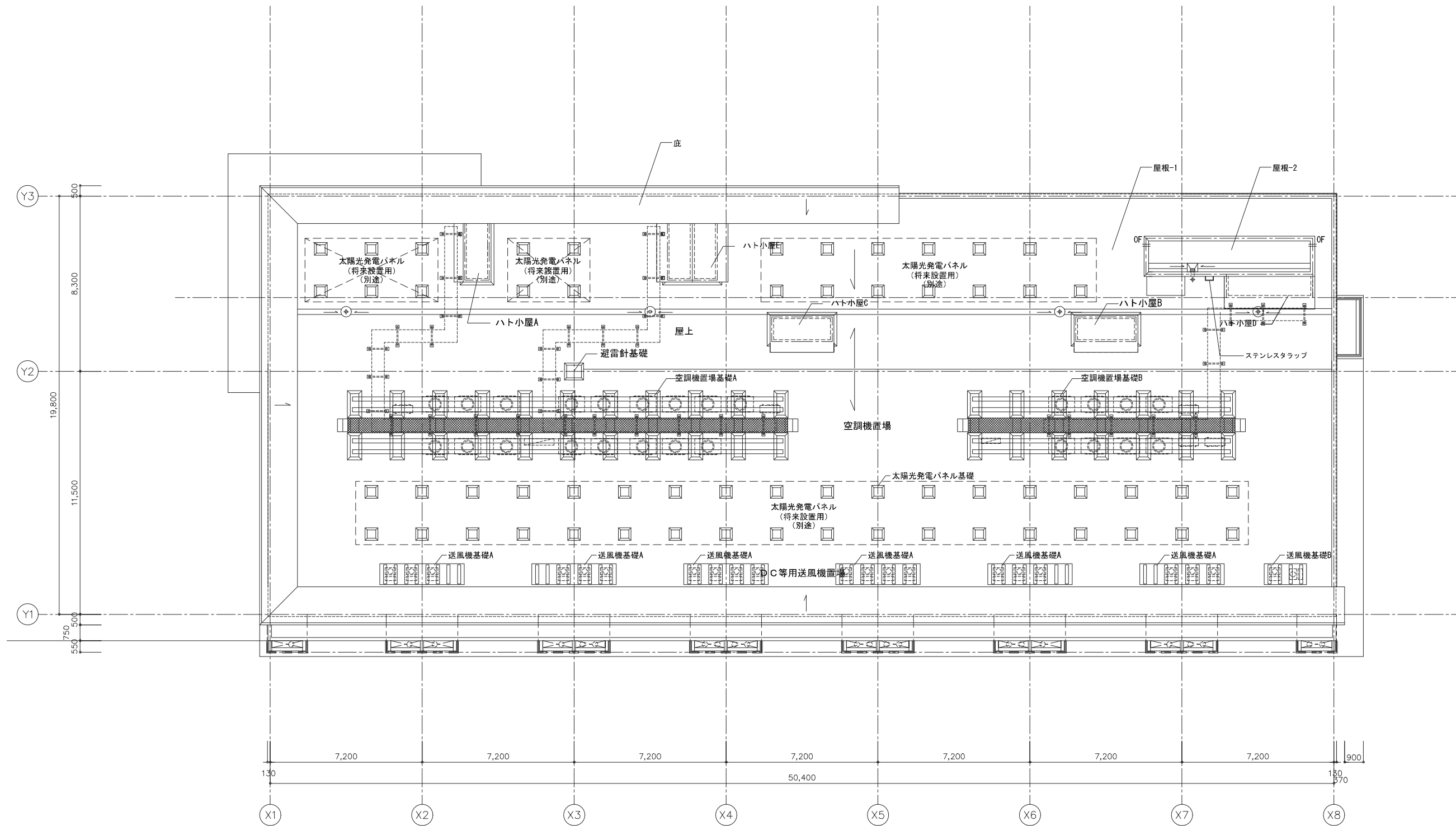
ハト小屋A	W2700 × D1000 (躯体内寸法)
ハト小屋B	W2700 × D1000 (躯体内寸法)
ハト小屋C	W2700 × D1000 (躯体内寸法)
ハト小屋D	W3900 × D800 (躯体内寸法)
ハト小屋E	W2700 × D2100 (躯体内寸法)

■基礎リスト

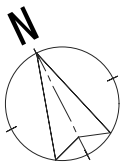
空調機基礎A	基礎: 3000 × 400 × 550H	11台
空調機基礎B	基礎: 3000 × 400 × 550H	7台
避雷針基礎	700 × 600 × 500H	1箇所
太陽発電パネル基礎	400 × 400 × 500H	60箇所
送風機置場A	4000 × 1000 × 150H H胴: 900L × 8	6箇所
送風機置場B	2000 × 1000 × 150H H胴: 900L × 4	1箇所



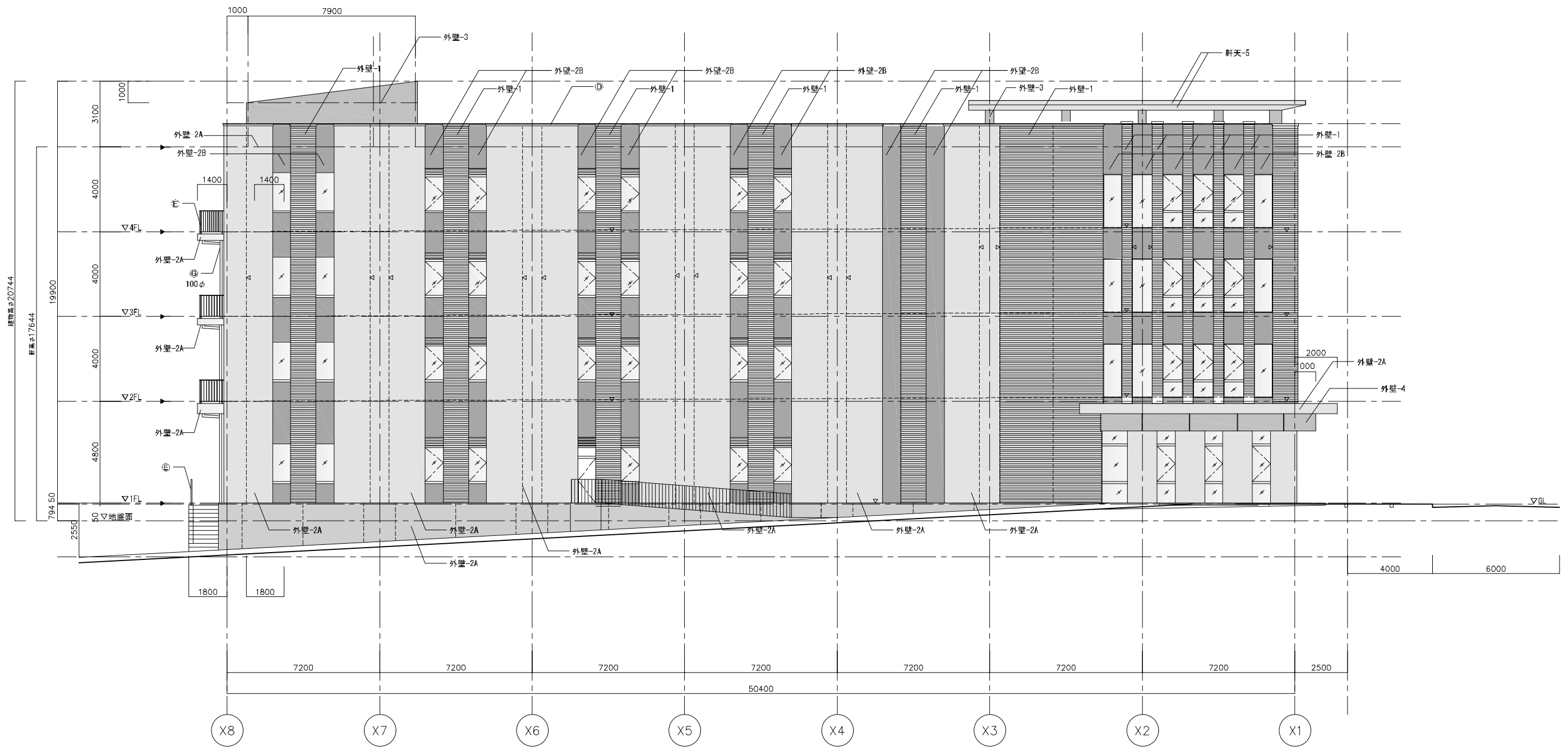
R階平面図



屋根伏図

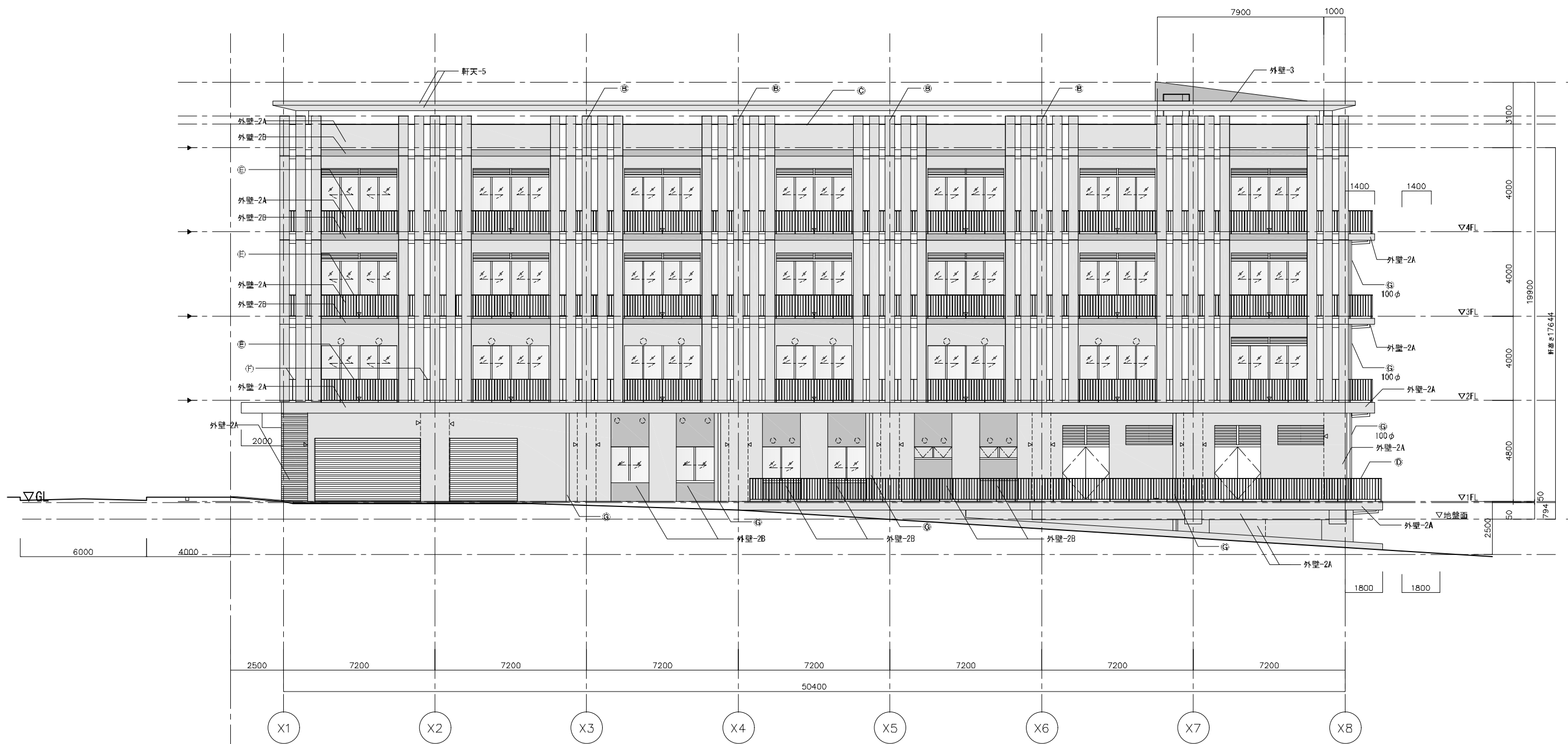


凡例	○	オーバーフロー管
	---	SUS製50φ
例	□	ステンレスタラップφ 22
	⊙	毎φ 350×11 股



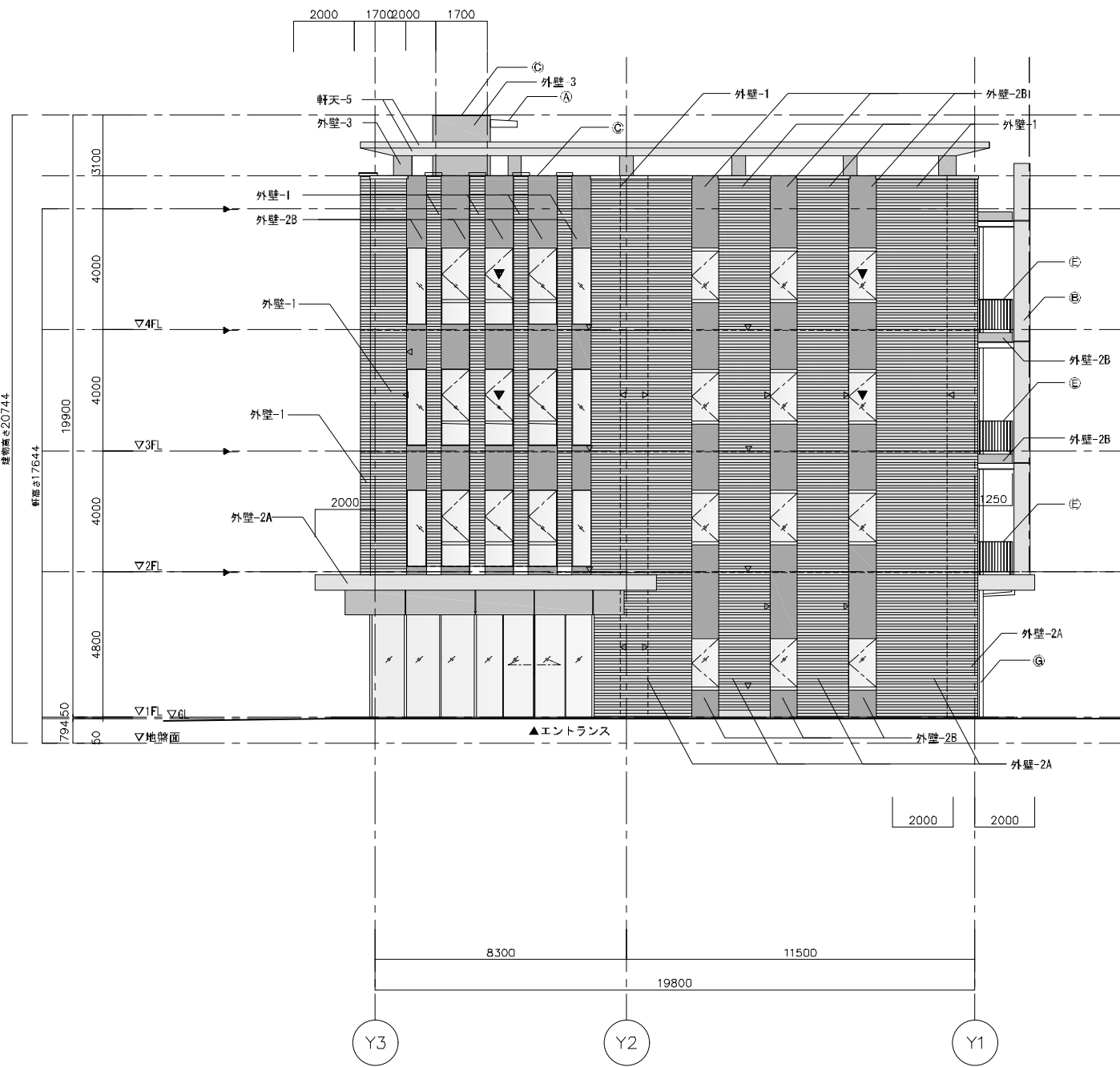
北立面図

凡例			
外壁-1	スクラッチタイル張り	(A)	庇 塗膜防水X-2 トップコート指定色
外壁-2A	コンクリート打放しA種の上フッ素樹脂クリア塗装	(B)	押出成型セメント板ルーバー 複層塗材E
外壁-2B	コンクリート打放しA種の上フッ素樹脂クリア塗装+遮入	(C)	RC柱木
外壁-3	コンクリート打放しB種の上複層塗材E	(D)	スチール手摺 A
外壁-4	アルミカットパネル t=3.0 オープンジョイント工法	(E)	スチール手摺 B
軒天-5	コンクリート打放しB種の上外装薄塗材E	(F)	スチール手摺 B-2
		(G)	堅種 カラーVP 特記なき限り125Φ
		(H)	ステンレスタラップφ22 @350 11段
			打継目地
			誘発目地
			耐震スリット (床スリットは軸組図による)
			代替出入口 (有効1200×750以上)

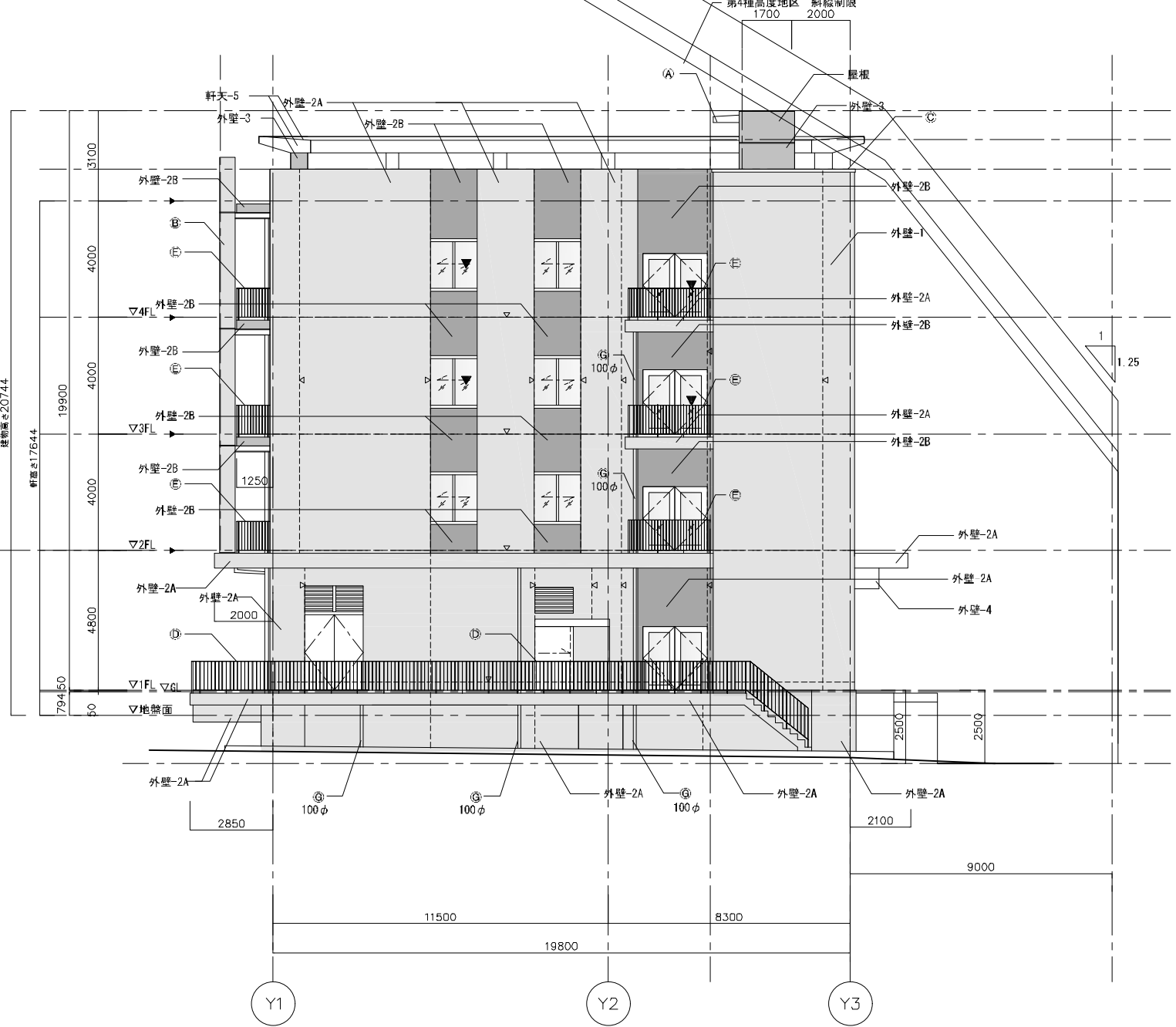


南立面図

凡例			
外壁-1	スクラッチタイル張り	(A)	庇 塗膜防水X-2 トップコート指定色
外壁-2A	コンクリート打放しA種の上フッ素樹脂クリア塗装	(B)	押出成型セメント板ルーバー 複層塗材E
外壁-2B	コンクリート打放しA種の上フッ素樹脂クリア塗装+墨入	(C)	RC窓木
外壁-3	コンクリート打放しB種の上複層塗材E	(D)	スチール手摺 A
外壁-4	アルミカットパネル t=3.0 オープンジョイント工法	(E)	スチール手摺 B
軒天-5	コンクリート打放しB種の上外装薄塗材E	(F)	スチール手摺 B-2
		(G)	縦樋 カラーVP 特記なき限り125φ
		(H)	ステンスタラップφ22 @350 11段
			打継目地
			誘発目地
			耐震スリット (床スリットは軸組図による)
			代替出入口(有効1200×750以上)

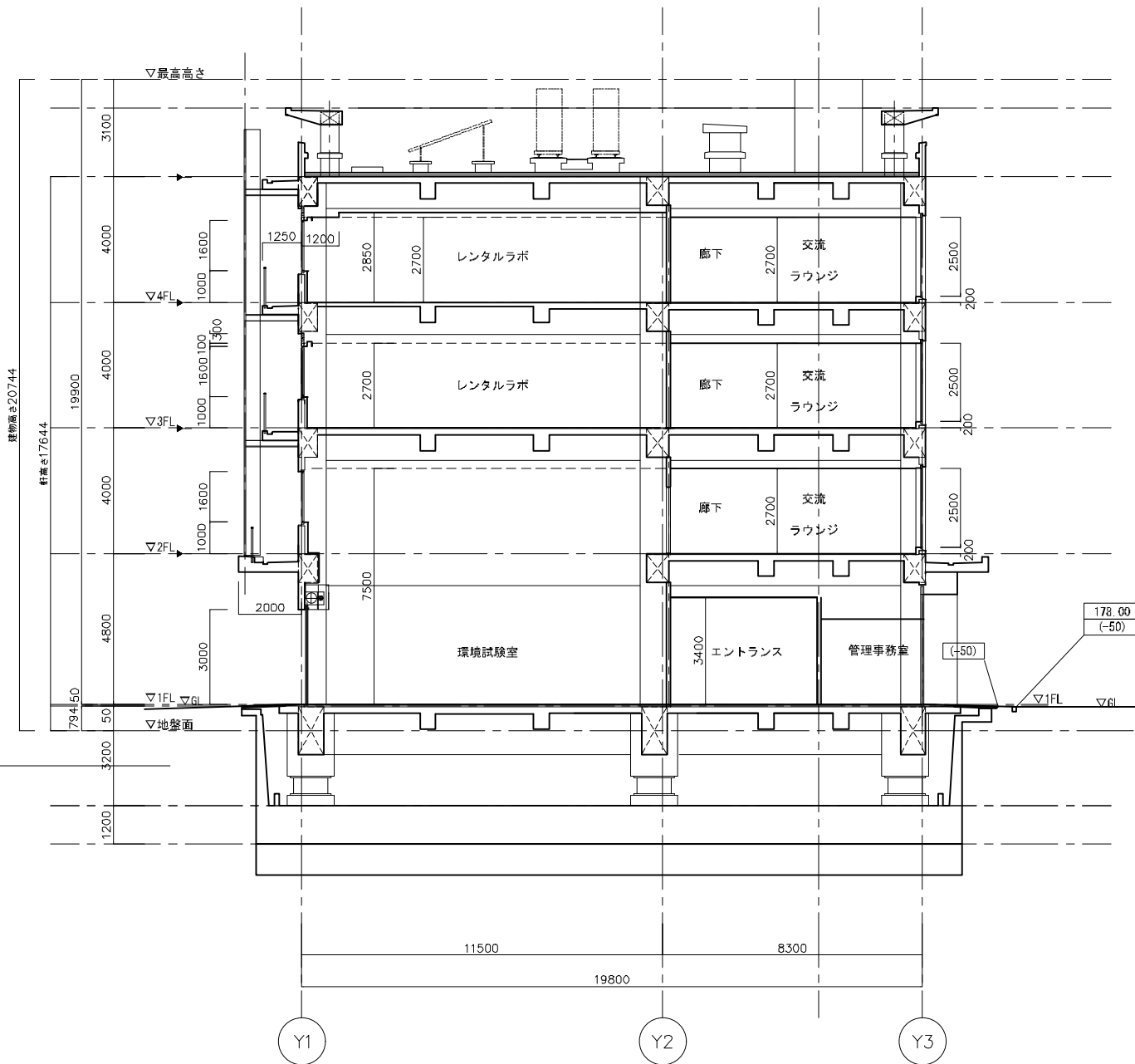
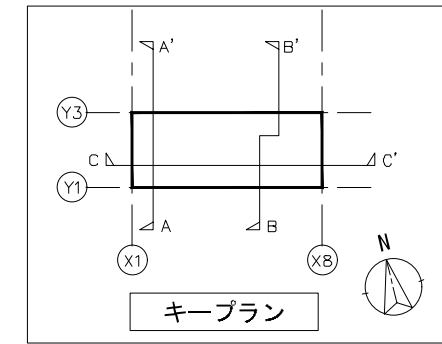


西立面図

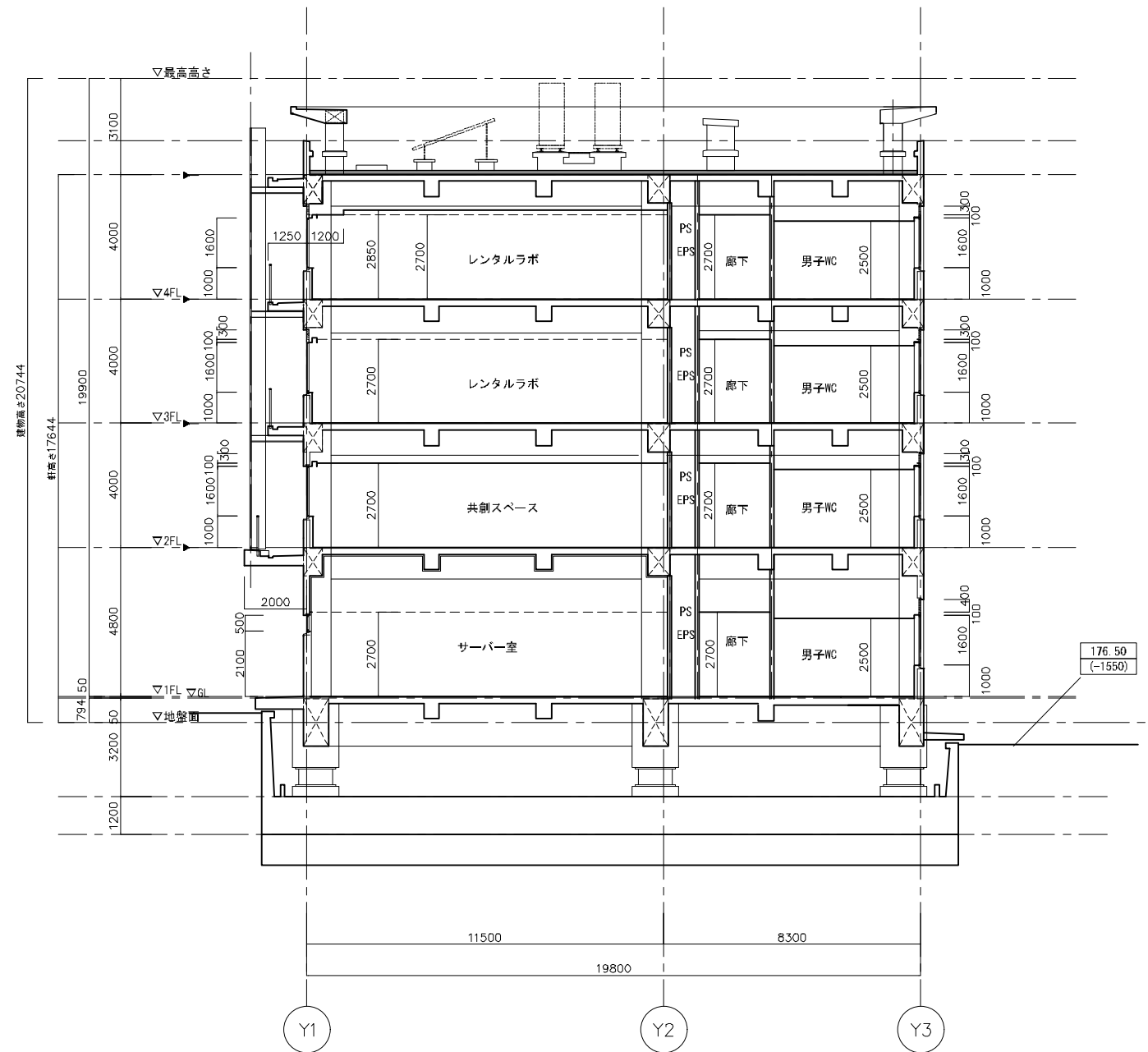


東立面図

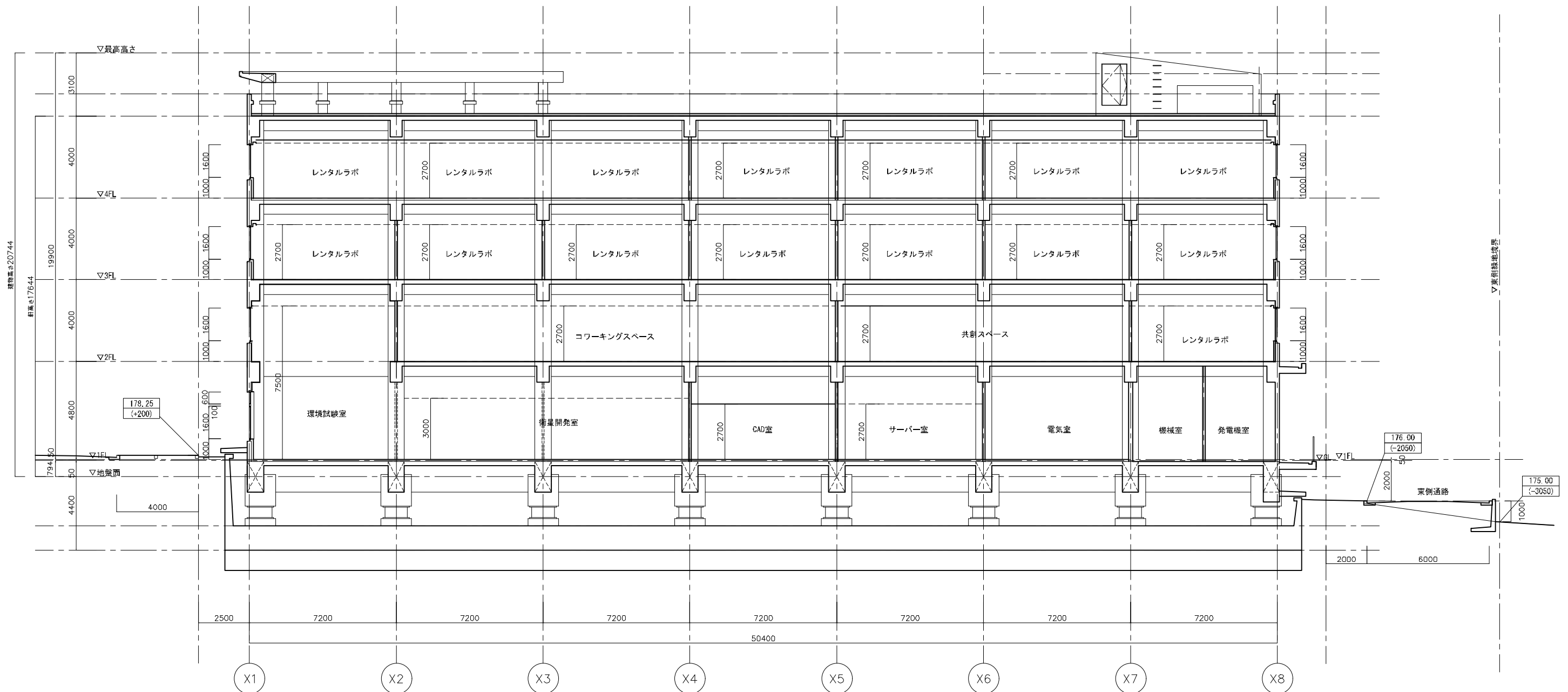
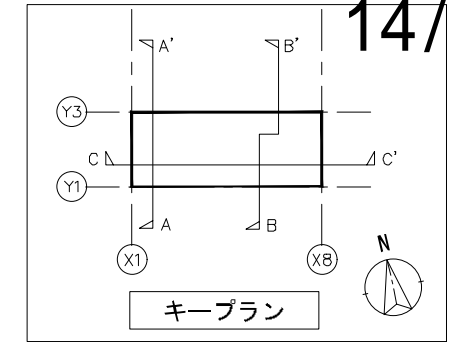
凡例			
外壁-1	スクラッチタイル張り	(A)	庇 塗膜防水K-2 トップコート指定色
外壁-2A	コンクリート打放しA種の上フッ素樹脂クリア塗装	(B)	押出成型セメント板ルーバー 複層塗材E
外壁-2B	コンクリート打放しA種の上フッ素樹脂クリア塗装+墨入	(C)	RC笠木
外壁-3	コンクリート打放しB種の上複層塗材E	(D)	スチール手摺 A
外壁-4	アルミカットパネル t=3.0 オープンジョイント工法	(E)	スチール手摺 B
		(F)	スチール手摺 B-2
軒天-5	コンクリート打放しB種の上外装薄塗材E	(G)	縦樋 カラーVP 特配なき限り125φ
		(H)	ステンスタラップφ22 @350 11段
		▶	打壁目地
		-----	誘発目地
		---△---	耐震スリット (床スリットは軸組図による)
		▼	代替出入口 (有効1200×750以上)



A-A' 断面図



B-B' 断面図



C-C' 断面図