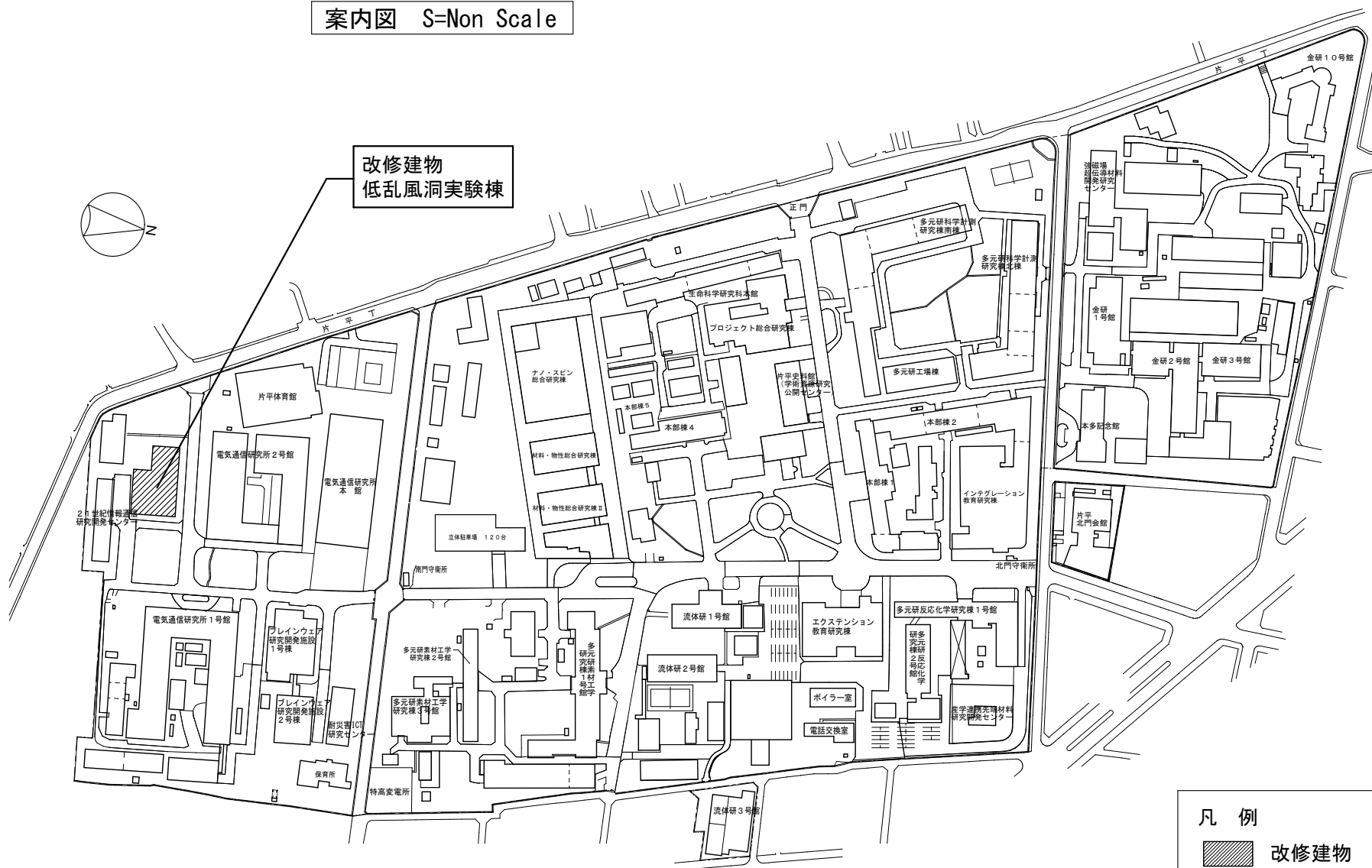


工事場所 仙台市青葉区片平2-1-1
(東北大学片平団地構内)

案内図 S=Non Scale



配置図 S=1/5000 (A4)

【建物概要】

建物名称：低乱風洞実験棟
 構造：鉄筋コンクリート造
 階数：2階建て
 建築面積：923㎡
 延べ面積：1,571㎡

【工事概要】

工事場所：宮城県仙台市青葉区片平2-1-1
(東北大学片平団地構内)

工期：令和4年8月～令和5年3月31日

工事内容

- ・空気調和設備（個別空調方式）
- ・換気設備（個別換気方式）
- ・給排水衛生設備
- ・自動制御設備（二次側動力設備含む）
- ・屋外配管（給水/ガス/生活排水/実験排水）

【事業概要】

- ・経年46年を超え施設機能の劣化が著しい実験施設の全面改修を実施し、温度・湿度・気密・騒音・振動・気流等の実験環境の改善を図る。
- ・「第5次国立大学法人施設整備5か年計画」に基づき、「共創」の拠点としての役割を果たすため、「イノベーション・コモンズ」へと転換させる。
- ・ZEBready化を行い、カーボンニュートラルに資する施設として整備する。

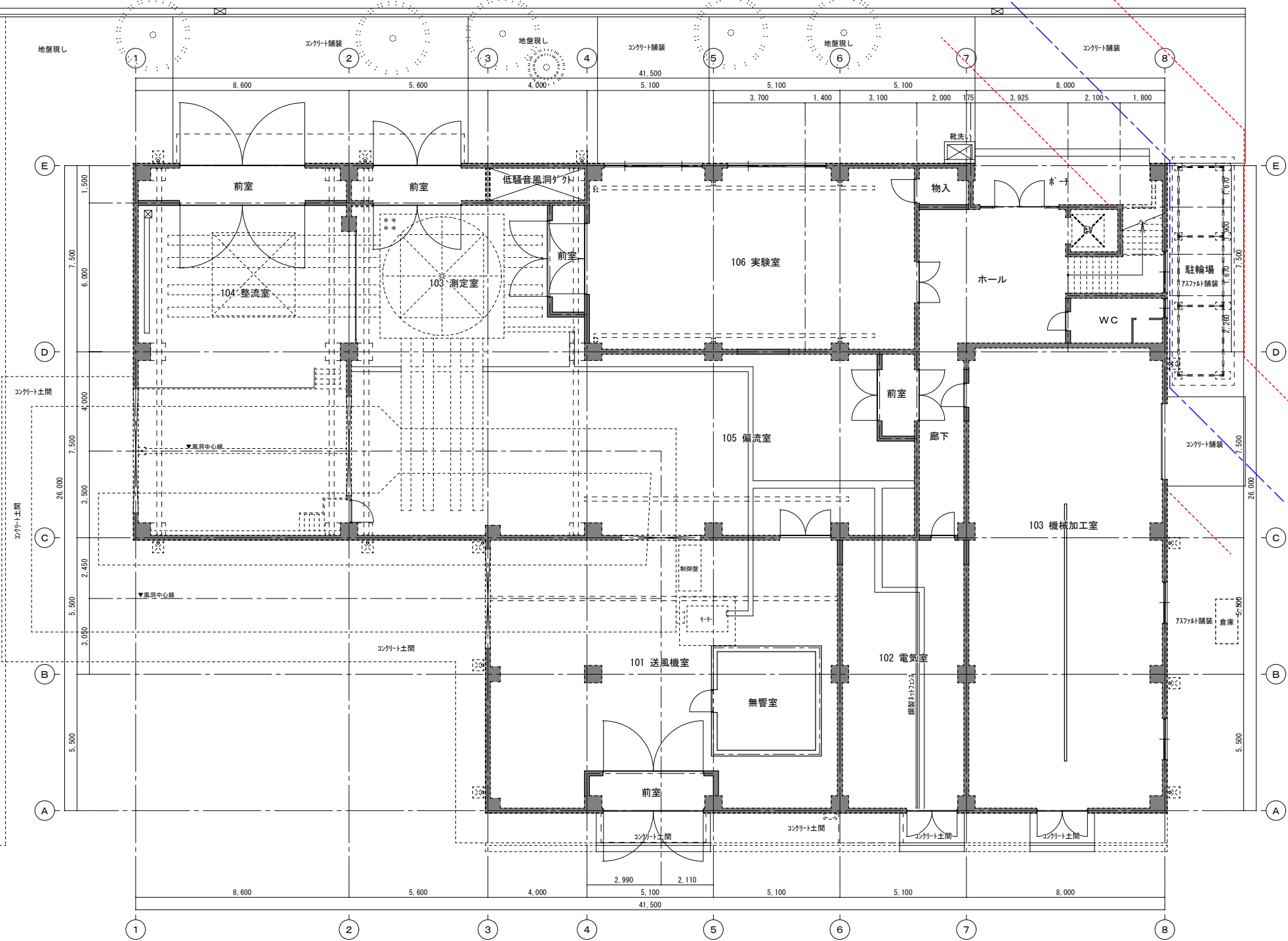
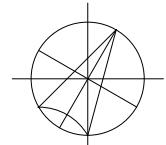
【別途工事】

建築工事

- ・外壁改修（外断熱工法）
- ・外部建具改修（2重サッシ、複層ガラス（Low-e））
- ・外構改修（アスファルト舗装、スロープ新設）
- ・外壁及び内壁クラック、浮き補修
- ・内部建具改修
- ・床及び天井仕上げ張替え、塗替え

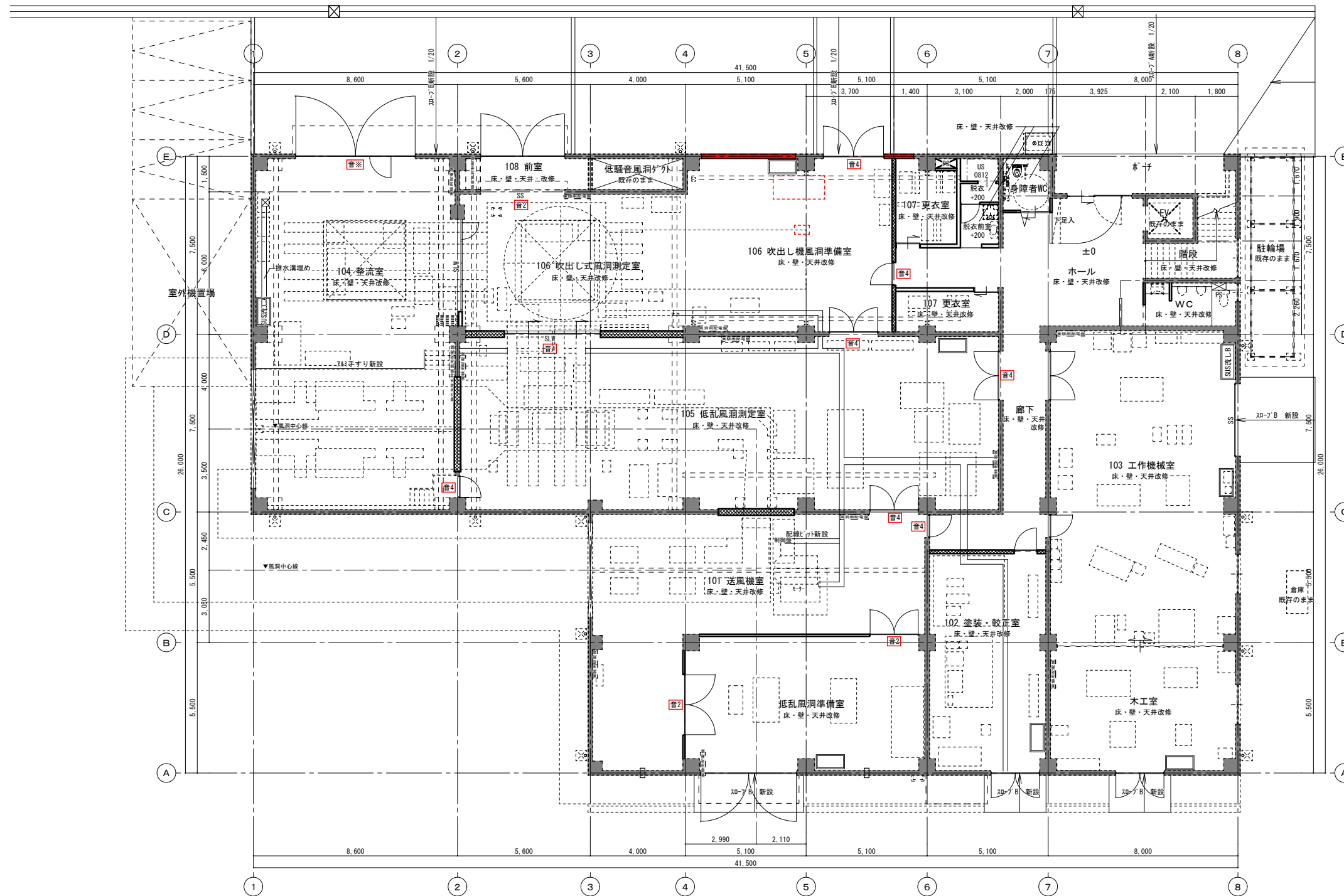
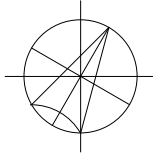
電気設備工事

- ・電灯設備（幹線・照明・照明制御・コンセント）
- ・動力設備（幹線・動力分岐）
- ・受変電設備
- ・構内情報通信網設備、構内交換設備、誘導支援設備、テレビ共同受信設備
- ・火災報知設備、集中検針設備
- ・外線工事（構内配電線路・構内通信線路）



【改修前】 1階平面図

A 1 : 1/100
A 3 : 1/200

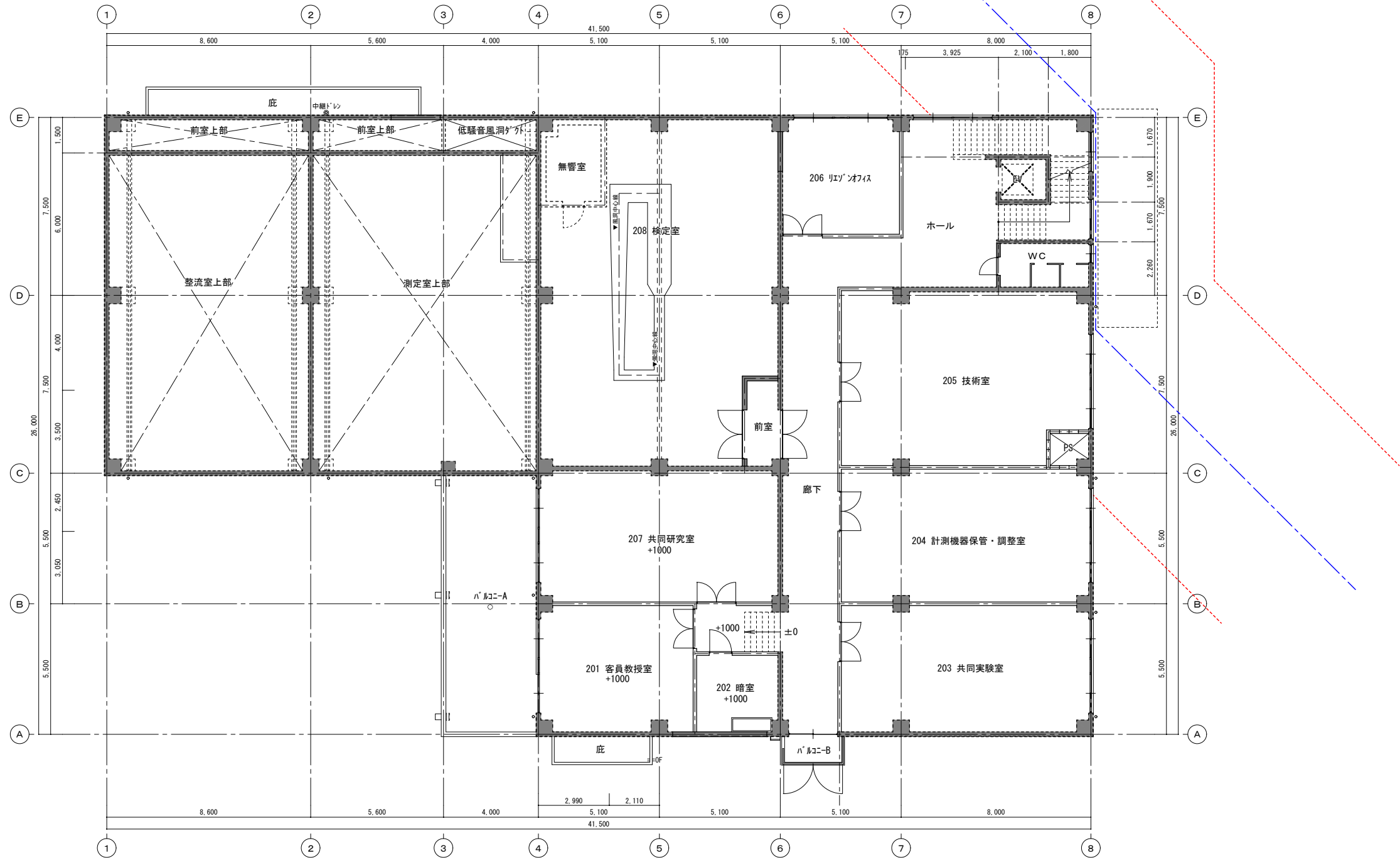
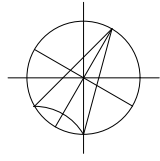


【改修後】1階平面図

A 1 : 1/100
A 3 : 1/200

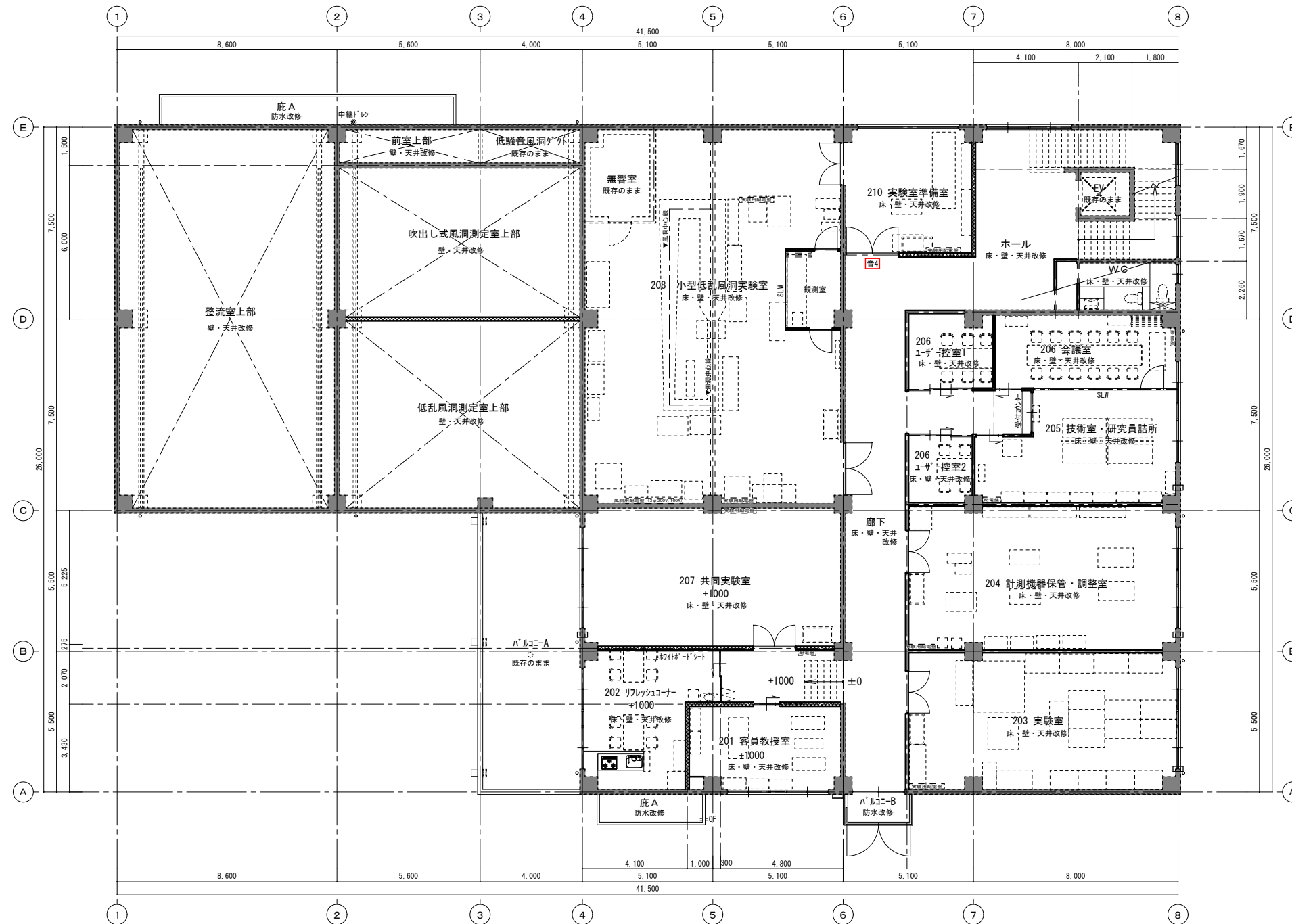
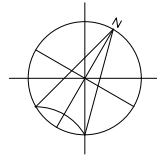
仕様凡例

----	既存のままの部分を示す
■	鉄筋コンクリート壁 (RC壁)
▨	軽量鉄骨間仕切壁 (LGS壁)
▩	軽量鉄骨間仕切壁 (LGS壁・耐火仕様)
▧	軽量鉄骨間仕切壁 (LGS壁・遮音仕様)
▦	移動間仕切壁 (スライディングウォール)
---	手摺 (仕様は詳細図による)
☒	床下点検口600×600 (完全防水防臭型充填タイプ・鍵付)
○	防音建具 (○は遮音等級T-Oを示す)
SS	シャッター
⌒	タラップ : W400 φ19 ステンレス製ノンスリップ型
▲	消火器ボックス (壁埋込型)
■	電気盤 (電気設備工事)



【改修前】 2階平面図

A 1 : 1/100
A 3 : 1/200

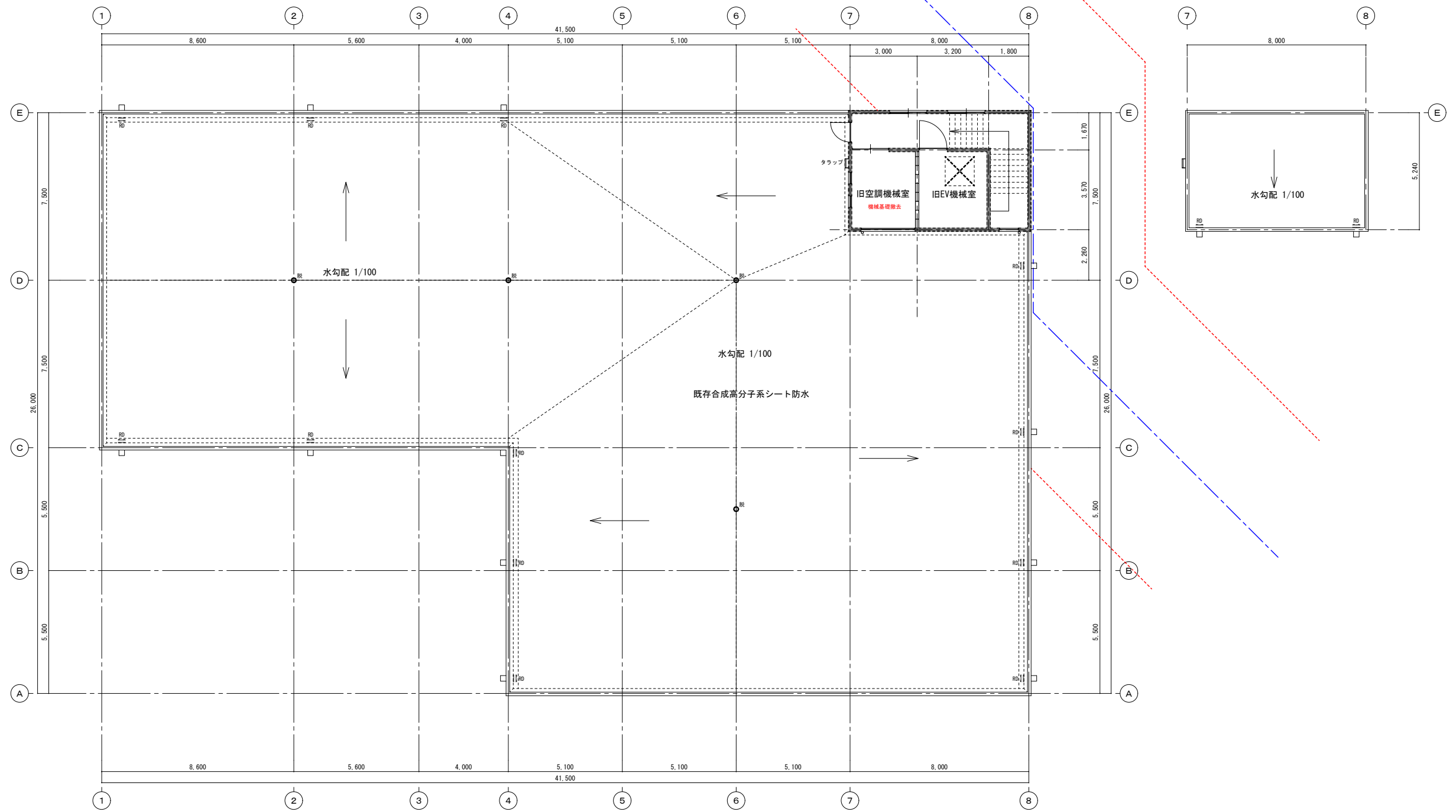
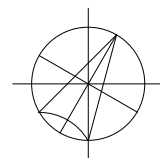


【改修後】2階平面図

A 1 : 1/100
A 3 : 1/200

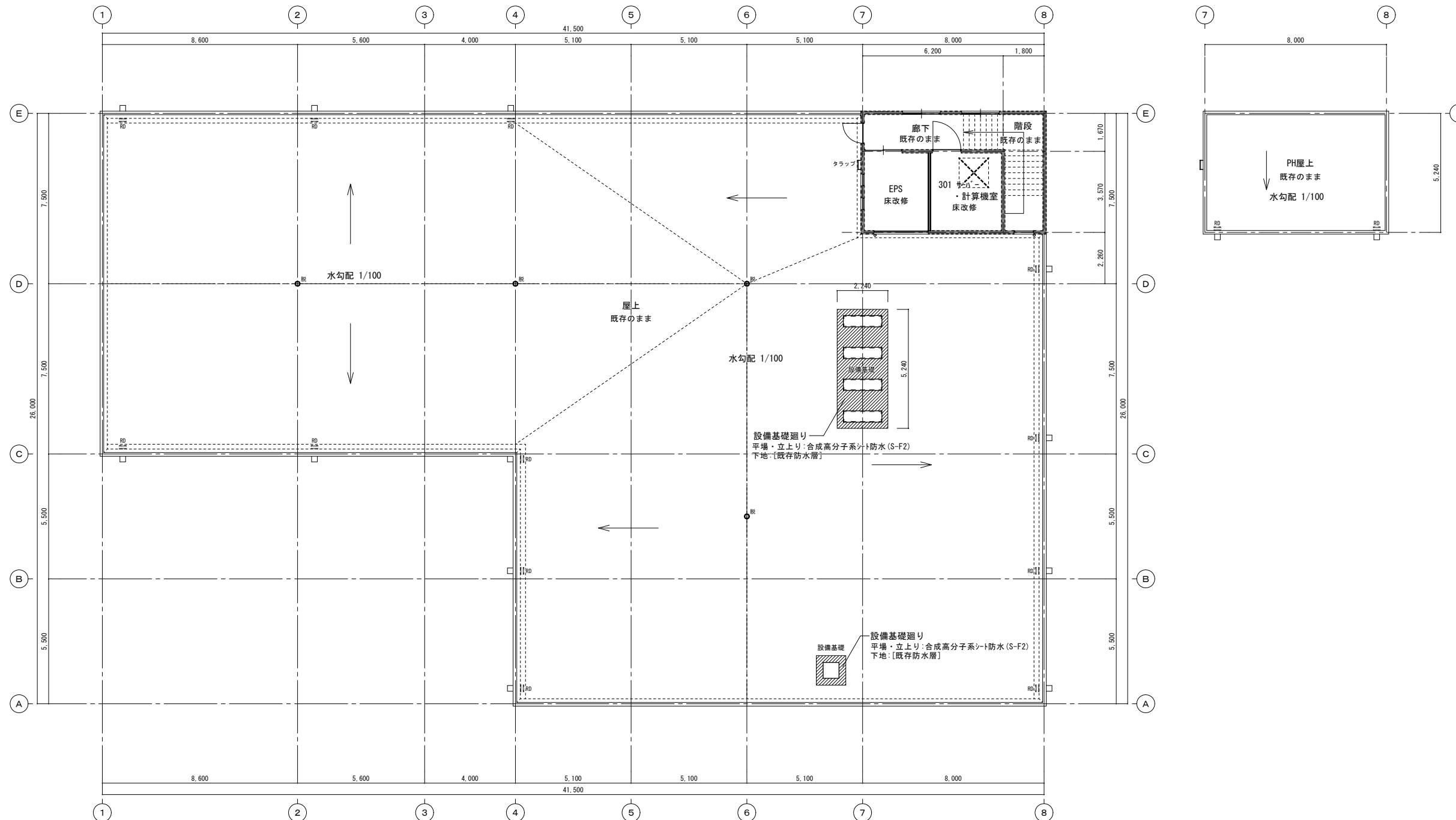
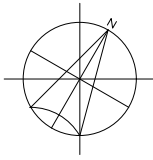
仕様凡例

	鉄筋コンクリート壁 (RC壁)
	軽量鉄骨間仕切壁 (LGS壁)
	軽量鉄骨間仕切壁 (LGS壁・耐火仕様)
	軽量鉄骨間仕切壁 (LGS壁・遮音仕様)
	移動間仕切壁 (スライディングウォール)
	手摺 (仕様は詳細図による)
	床下点検口600×600 (完全防水防臭型充填タイプ・鍵付)
	防音建具 (○は遮音等級T-Oを示す)
	シャッター
	トラップ : W400 φ19 ステンレス製メンスリップ型
	消火器ボックス (壁埋込型)
	電気盤 (電気設備工事)



【改修前】PH階平面図、屋根伏図

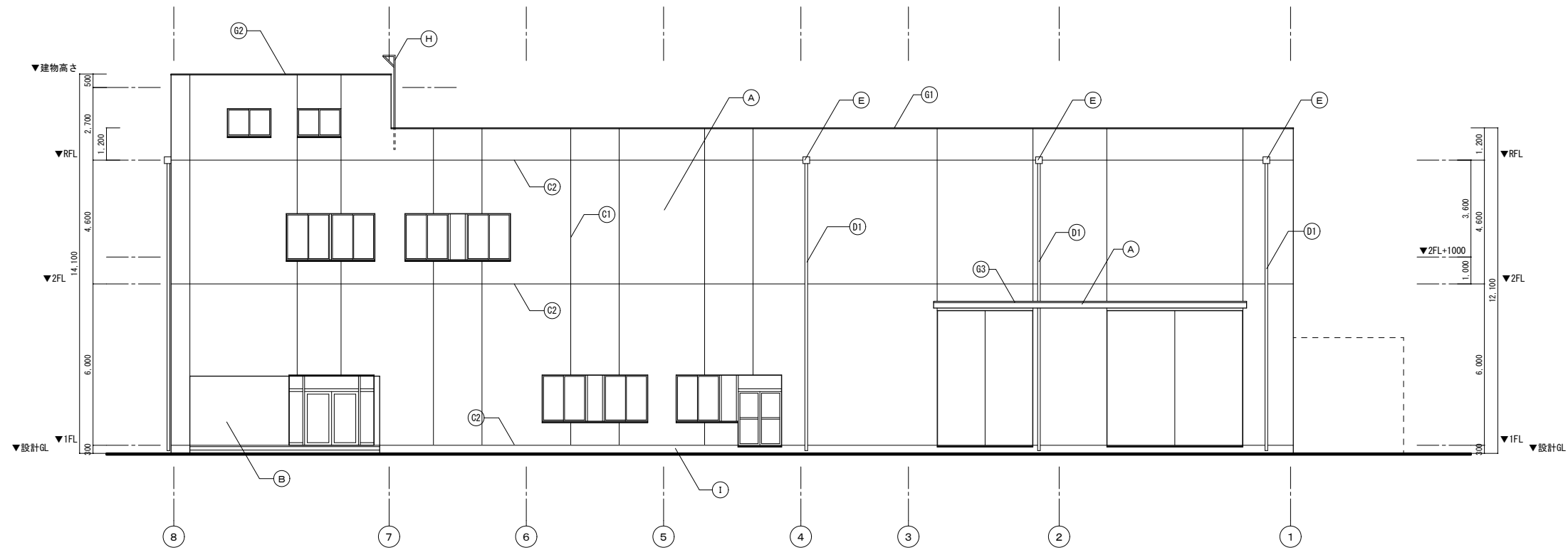
A 1 : 1/100
A 3 : 1/200



【改修後】PH階平面図、屋根伏図

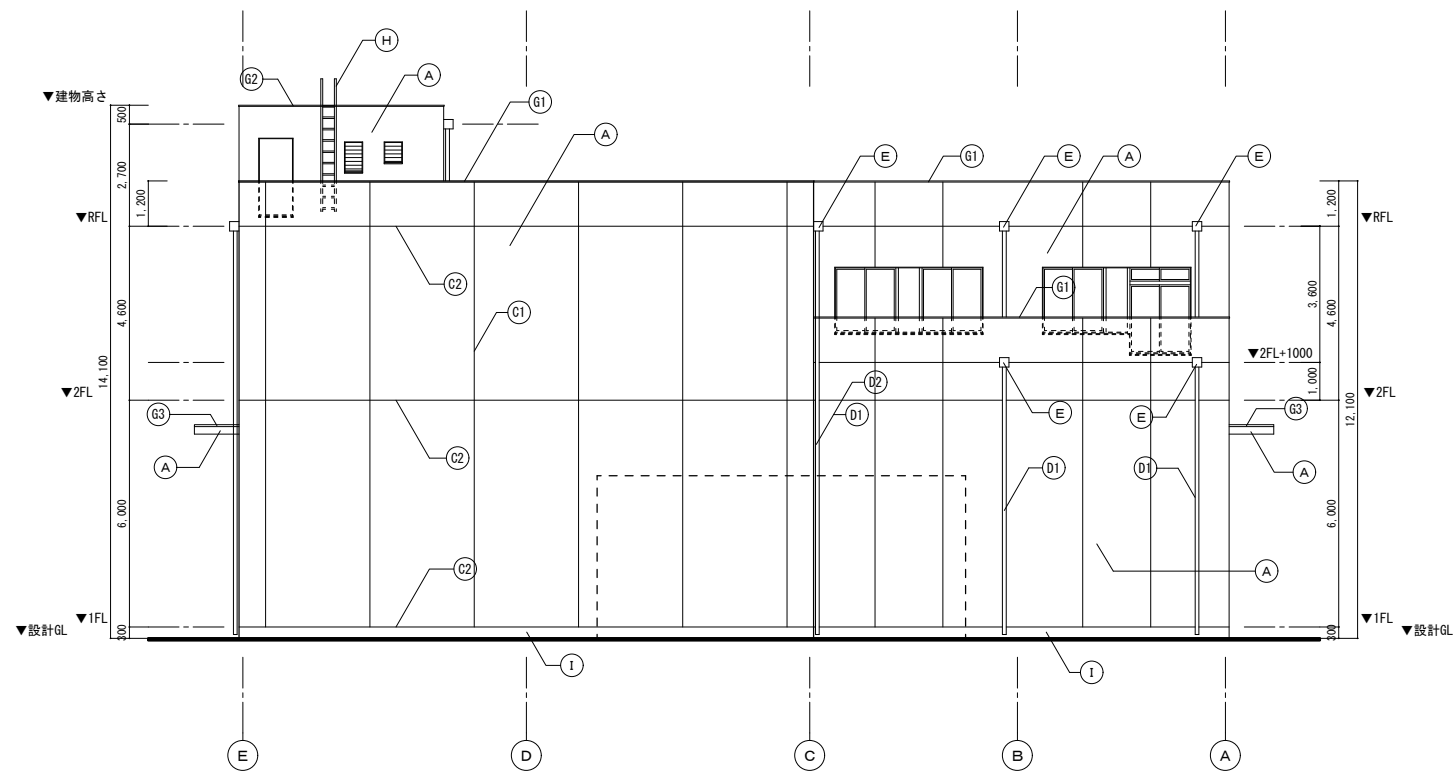
A 1 : 1/100
A 3 : 1/200

仕様凡例	
	鉄筋コンクリート壁 (RC壁)
	軽量鉄骨間仕切壁 (LGS壁)
	軽量鉄骨間仕切壁 (LGS壁・耐火仕様)
	軽量鉄骨間仕切壁 (LGS壁・遮音仕様)
	移動間仕切壁 (スライディングウォール)
	手摺 (仕様は詳細図による)
	床下点検口600×600 (完全防水防臭型充填タイプ・鍵付)
	防音建具 (○は遮音等級T-Oを示す)
	シャッター
	トラップ : W400 φ19 ステンレス製ノンスリップ型
	消火器ボックス (壁埋込型)
	電気盤 (電気設備工事)



【改修前】北立面図

A 1 : 1/100
A 3 : 1/200

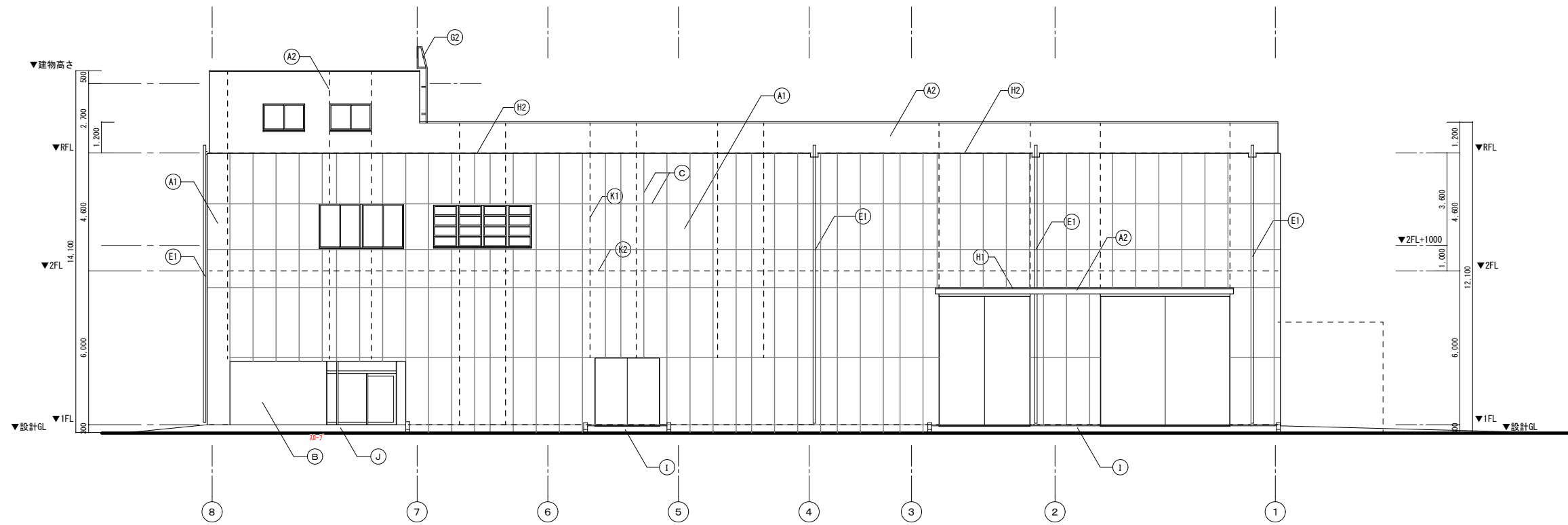


【改修前】西立面図

A 1 : 1/100
A 3 : 1/200

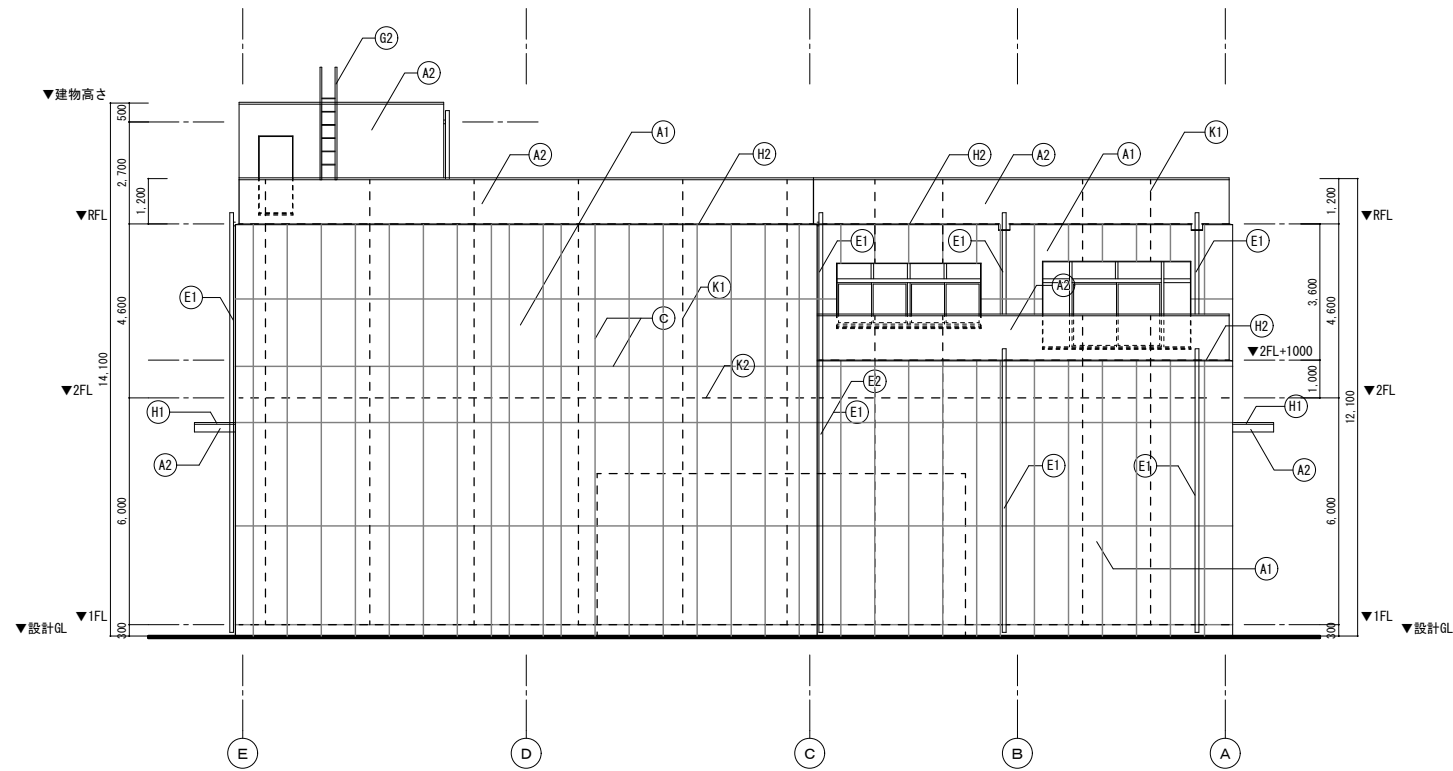
凡例

記号	仕様・寸法
(A)	[コンクリート打放] [吹付け仕上り(珪藻土含有)]
(B)	磁器質二丁掛付張り 撤去
(C1)	化粧目地 20×20 撤去
(C2)	打継目地 20×20 撤去
(D1)	縦樋 SGP100A 撤去
(D2)	縦樋 SGP150A 撤去
(E)	飾り樹 SUS304 t1.0 W300×D250×H400 撤去
(F)	鋼製手すり H1100 撤去
(G1)	[珪藻土] W160×t30
(G2)	[珪藻土] W400×t30
(G3)	[珪藻土] W120×t30 撤去
(H)	鋼製フラフ 撤去
(I)	[珪藻土]
(L)	
(M)	
(N)	
(O)	
(P)	
(Q)	
(R)	
(S)	
(T)	
(U)	



【改修後】北立面図

A 1 : 1/100
A 3 : 1/200

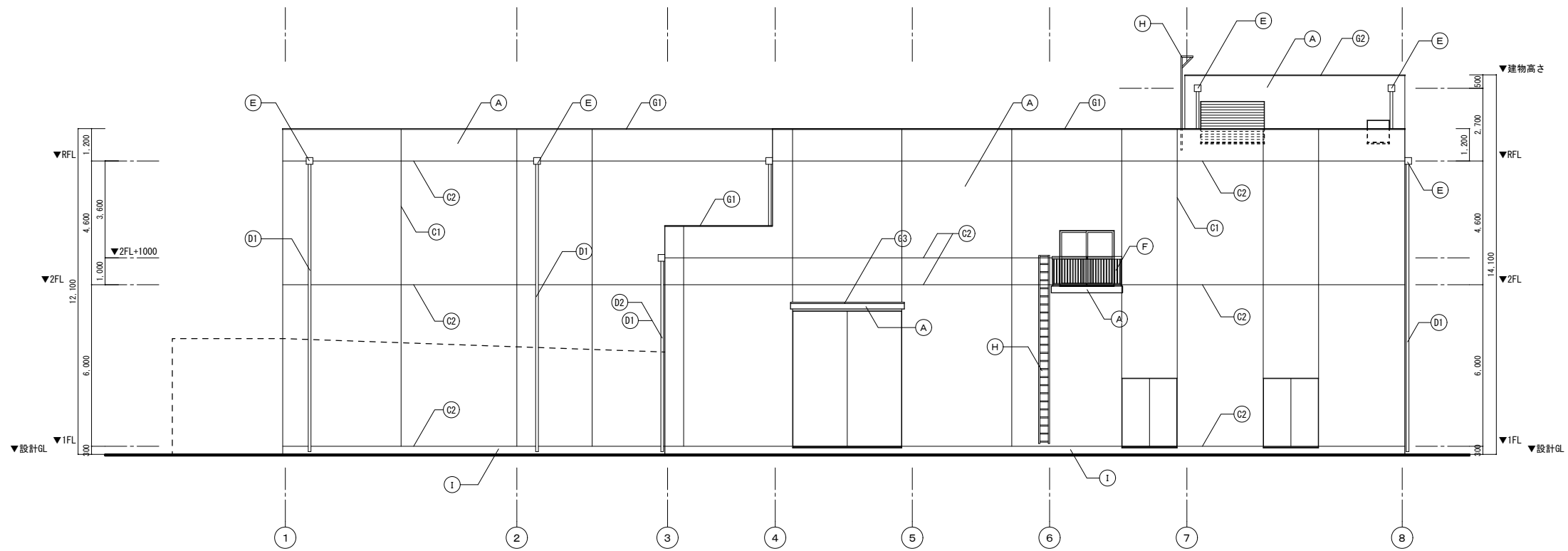


【改修後】西立面図

A 1 : 1/100
A 3 : 1/200

凡例

記号	仕様・寸法
A1	通気型外断熱乾式 α 断熱 複層塗材E(77 μ シリコン/ゆず肌)
A2	水洗い清掃の上、可とう形改修用塗材E(77 μ 、薄付)
B	磁器質二丁掛 α 張リ(接着張リ)
C	α 断熱目地 PU-2 10 \times 10
D	7 μ 軽量底 W300
E1	縦樋 α -VP100
E2	縦樋 α -VP150
F	鋼製手すり H1100
G1	ステン製ラック W400 \times 350 α -T'付
G2	ステン製ラック W400 \times 350 最上段踏板付き
H1	7 μ 製水切 W120 \times H40
H2	α - α α α 鋼板水切 t0.35 W120 \times H20 捨て水切 t0.35 W100 \times H10
I	コンクリートはけ引き仕上
J	77 μ 付舗装
K	既存躯体化粧目地 PU-2 20 \times 10
L	既存躯体打継目地 PU-2 20 \times 10
M	
N1	
N2	
O	
P	
Q	



【改修前】南立面図

A 1 : 1/100
A 3 : 1/200

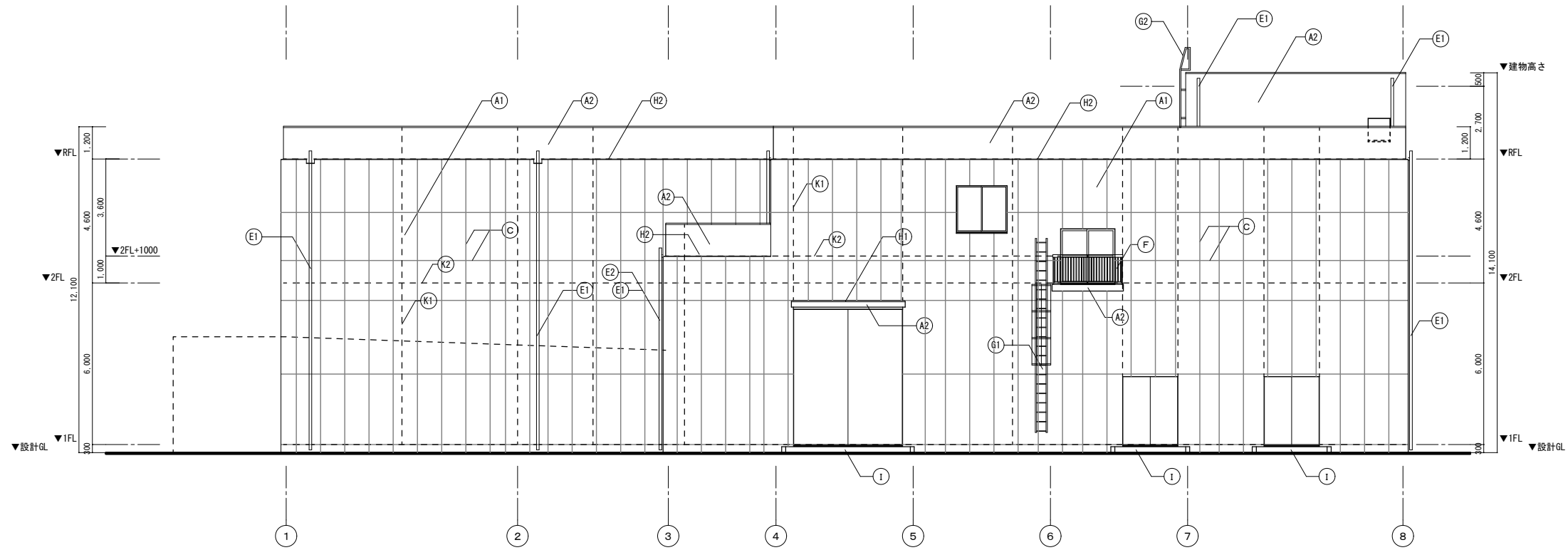


【改修前】東立面図

A 1 : 1/100
A 3 : 1/200

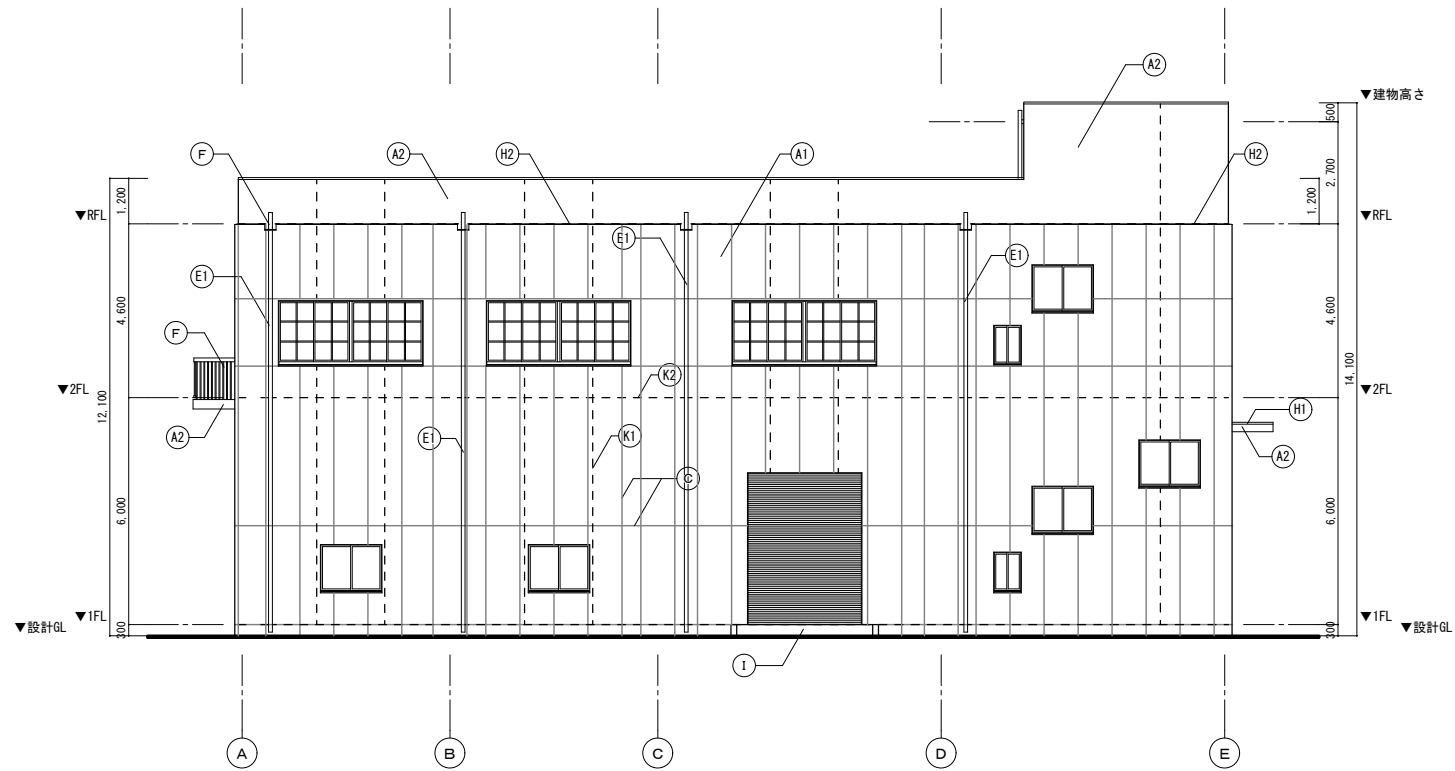
凡例

記号	仕様・寸法
(A)	[コンクリート打放] [吹付け仕上げ(72%含有)]
(B)	磁器質二丁掛り張り 撤去
(C1)	化粧目地 20×20 撤去
(C2)	打継目地 20×20 撤去
(D1)	縦樋 SGP100A 撤去
(D2)	縦樋 SGP150A 撤去
(E)	飾り樹 SUS304 t1.0 W300×D250×H400 撤去
(F)	鋼製手すり H1100 撤去
(G1)	[モルタル] W160×t30
(G2)	[モルタル] W400×t30
(G3)	モルタル W120×t30 撤去
(H)	鋼製クワフ 撤去
(I)	[モルタル]
(L)	
(M)	
(N)	
(O)	
(P)	
(Q)	
(R)	
(S)	
(T)	
(U)	



【改修後】南立面図

A 1 : 1/100
A 3 : 1/200

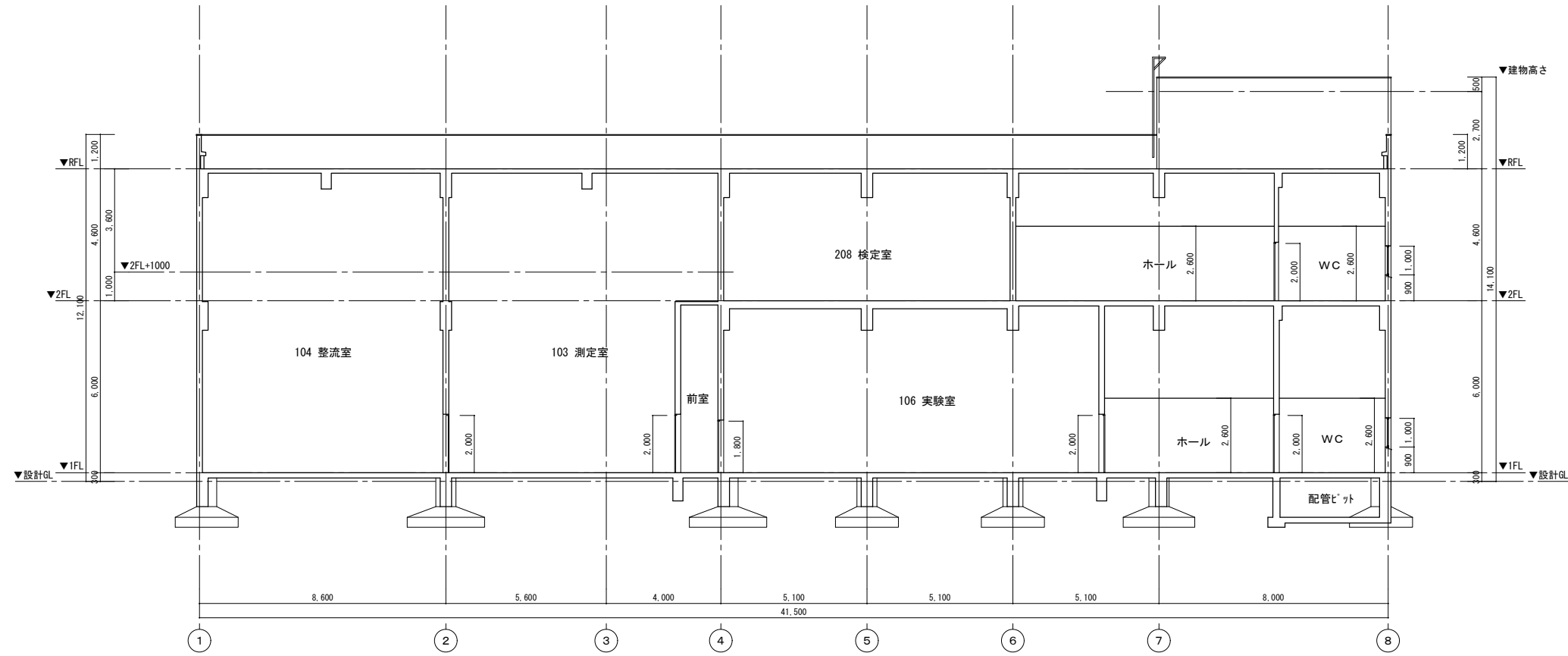


【改修後】東立面図

A 1 : 1/100
A 3 : 1/200

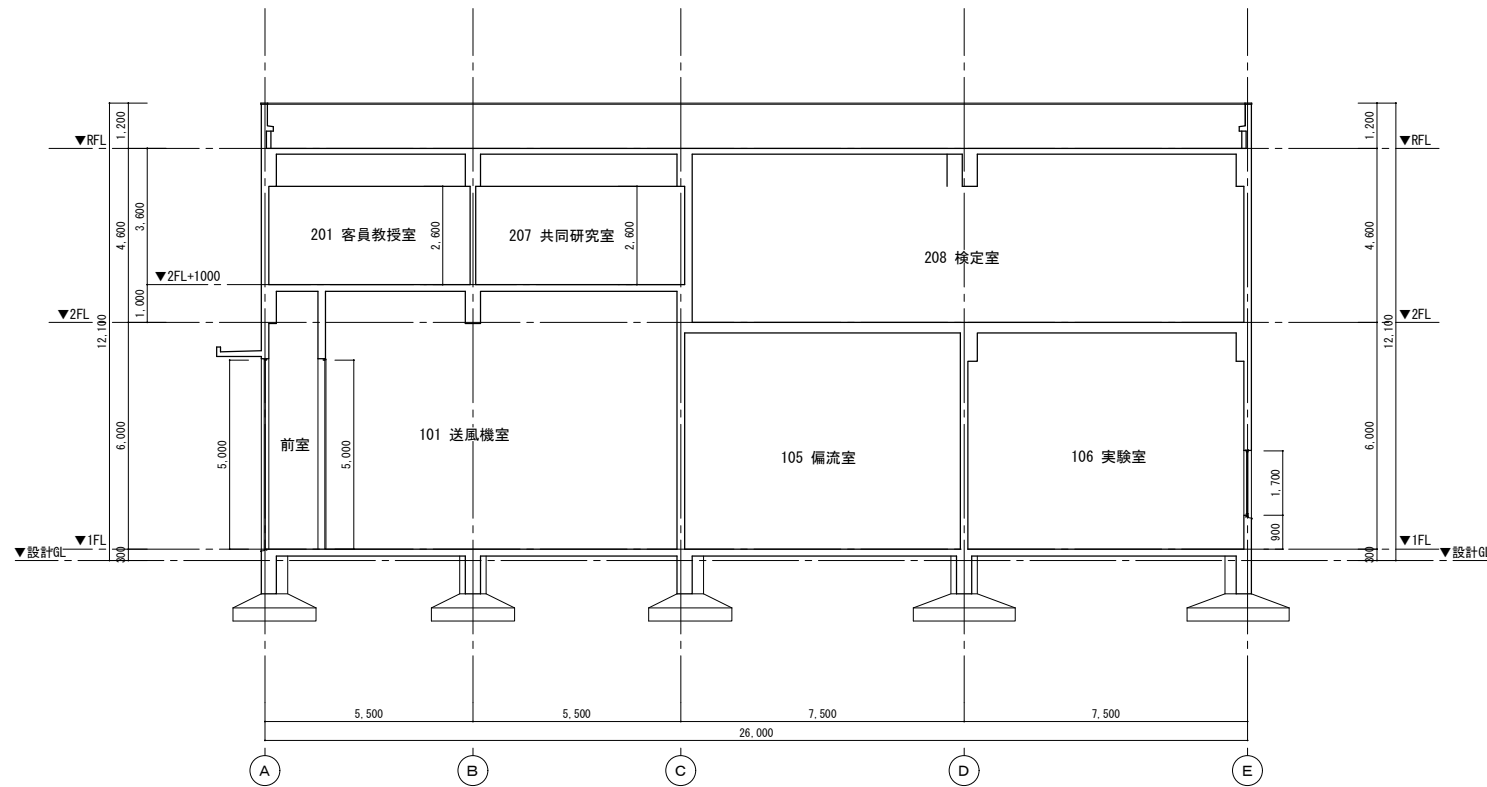
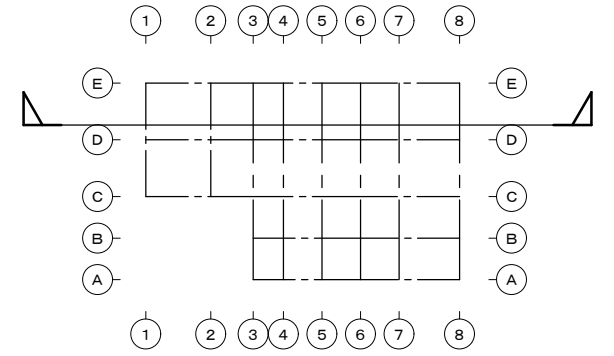
凡例

記号	仕様・寸法
A1	通気型外断熱乾式断熱 複層塗材E(7カラム/ゆず肌)
A2	水洗い清掃の上、可とう形改修用塗材E(7カラム、薄付)
B	磁器質二丁掛り張り(接着張り)
C	平目地 PU-2 10×10
D	7カラム量産 W300
E1	縦樋 ｶﾞｰVP100
E2	縦樋 ｶﾞｰVP150
F	鋼製手すり H1100
G1	ステン製タラップ W400×350 ｶｰﾄﾞ付
G2	ステン製タラップ W400×350 最上段踏板付き
H1	7カラム水切 W120×H40
H2	ｶﾞｰｶﾞﾙの鋼板水切 t0.35 W120×H20 捨て水切 t0.35 W100×H10
I	ｺﾝｸﾘｰﾄはけ引き仕上
J	ﾌﾞﾗｯｼﾝｸﾞ舗装
K	既存躯体化粧目地 PU-2 20×10
L	既存躯体打線目地 PU-2 20×10
M	
N1	
N2	
O	
P	
Q	



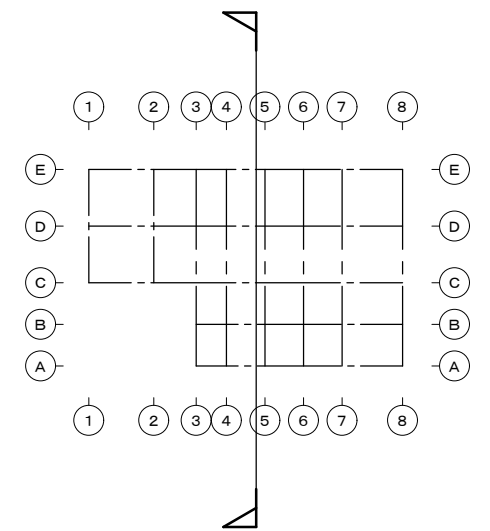
【改修前】断面図 1

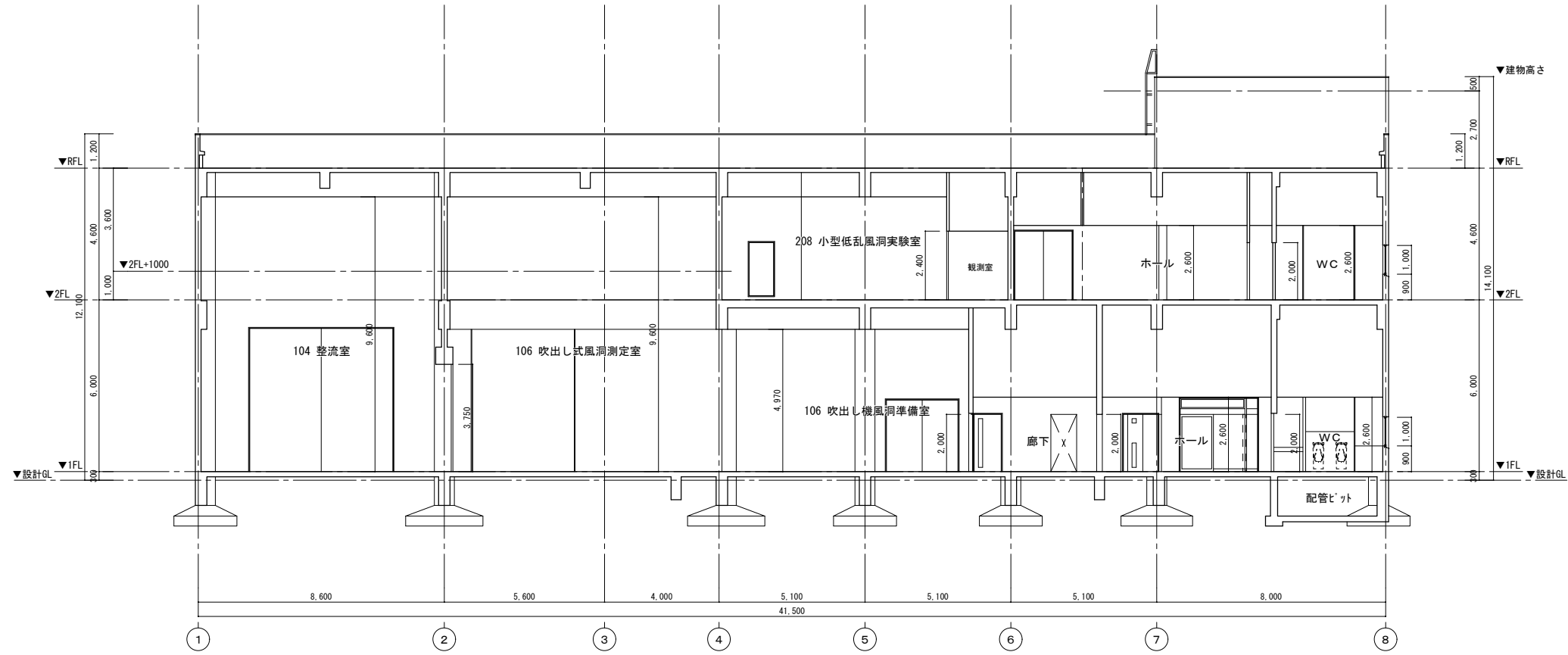
A 1 : 1/100
A 3 : 1/200



【改修前】断面図 2

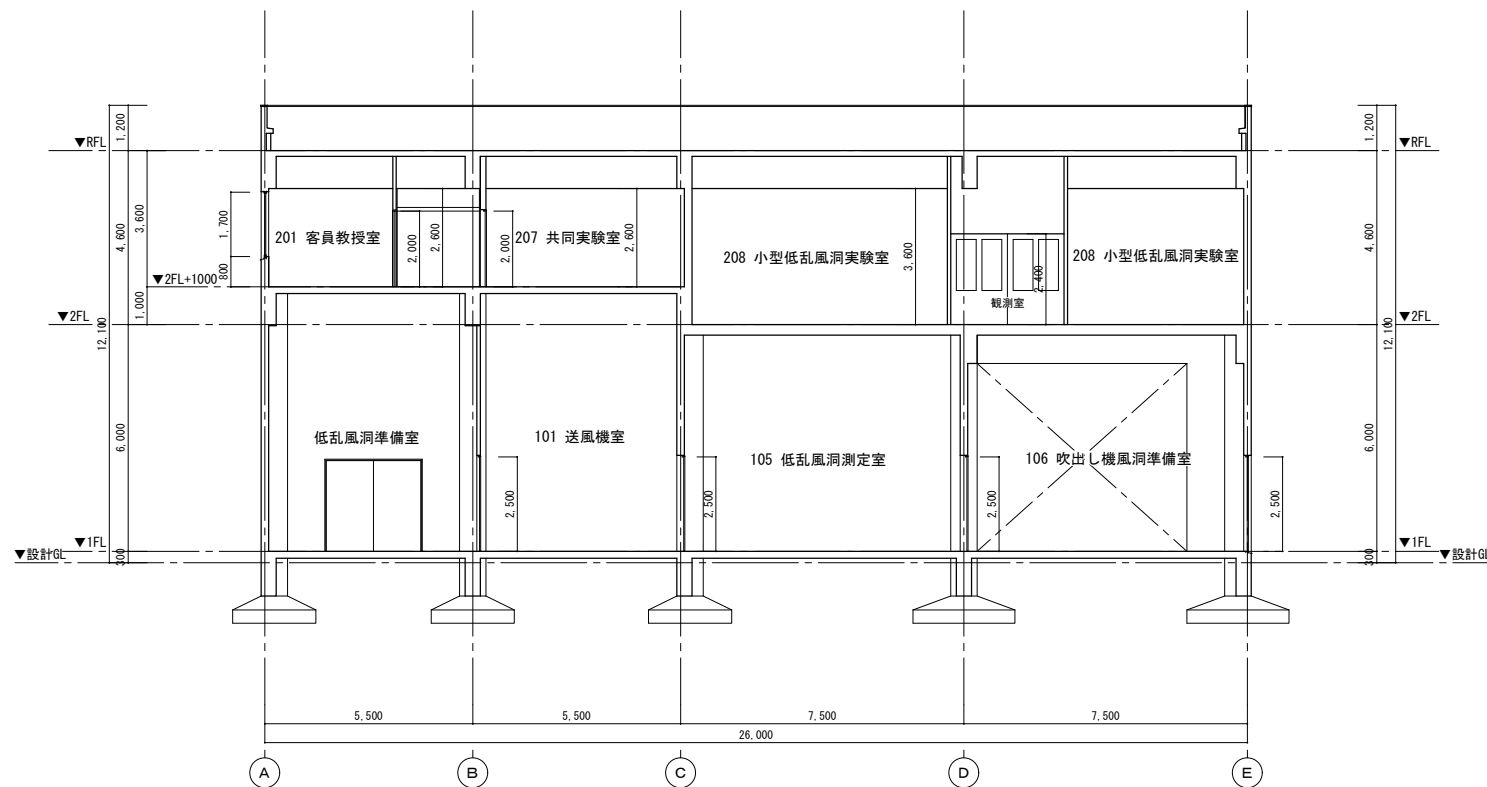
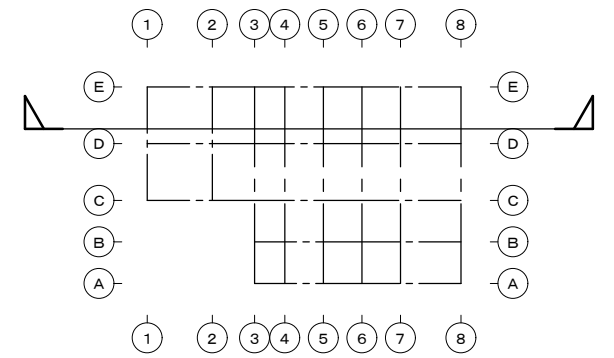
A 1 : 1/100
A 3 : 1/200





【改修後】断面図 1

A 1 : 1/100
A 3 : 1/200



【改修後】断面図 2

A 1 : 1/100
A 3 : 1/200

