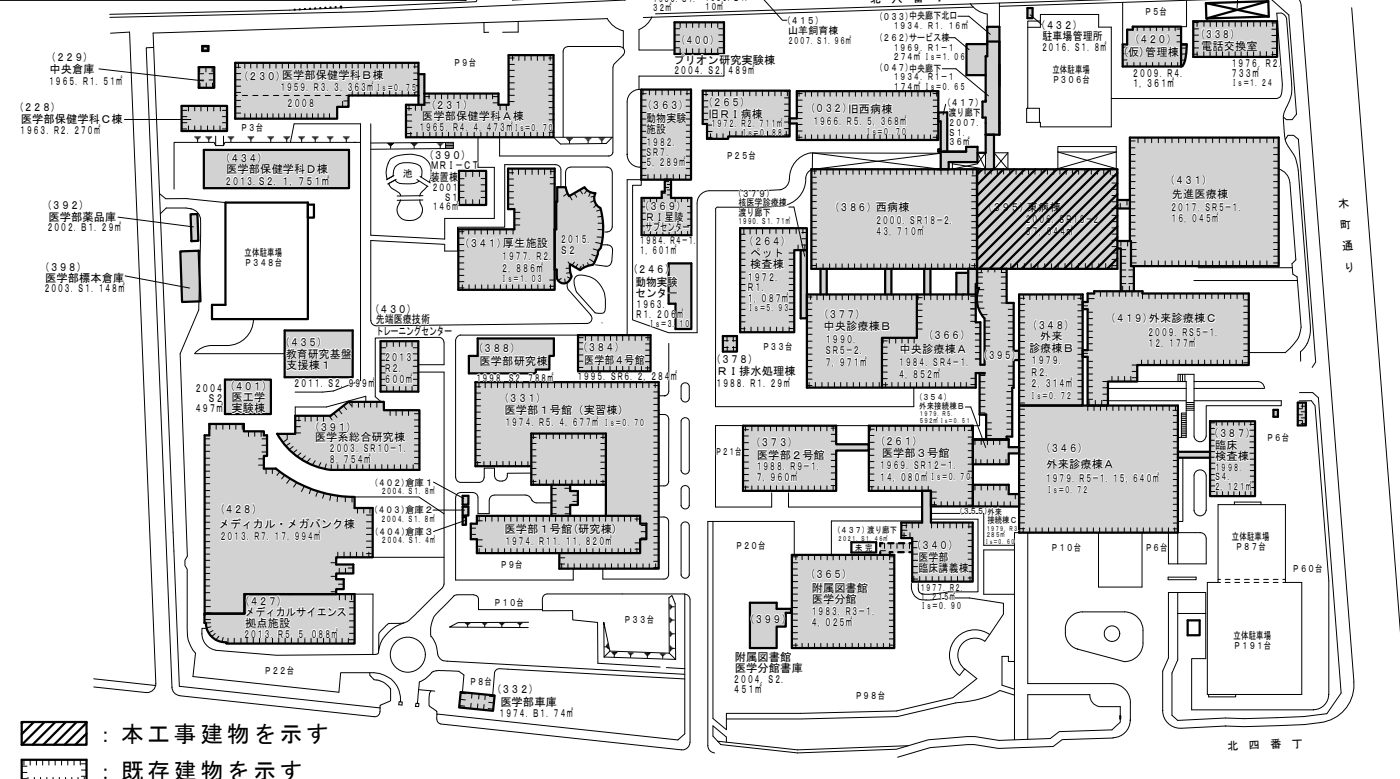


案内図 S=Non Scale



: 本工事建物を示す
 : 既存建物を示す

配置図 S=1/3,000 (A4)

【建物概要】

建物名称：東病棟
 構造：鉄骨鉄筋コンクリート
 階数：地上18階地下2階建て
 (改修対象：3階の一部)
 建築面積：3,208㎡
 延べ面積：37,045㎡
 (改修対象：617㎡)

【工事概要】

工事場所：宮城県仙台市青葉区星陵町1-1
 (東北大学星陵団地構内)
 工期：令和4年3月～令和4年10月31日
 (概成工期：令和4年10月14日)
 工事内容：内装改修、建具改修、塗装改修、
 手術室内装支持鉄骨
 仕上表：

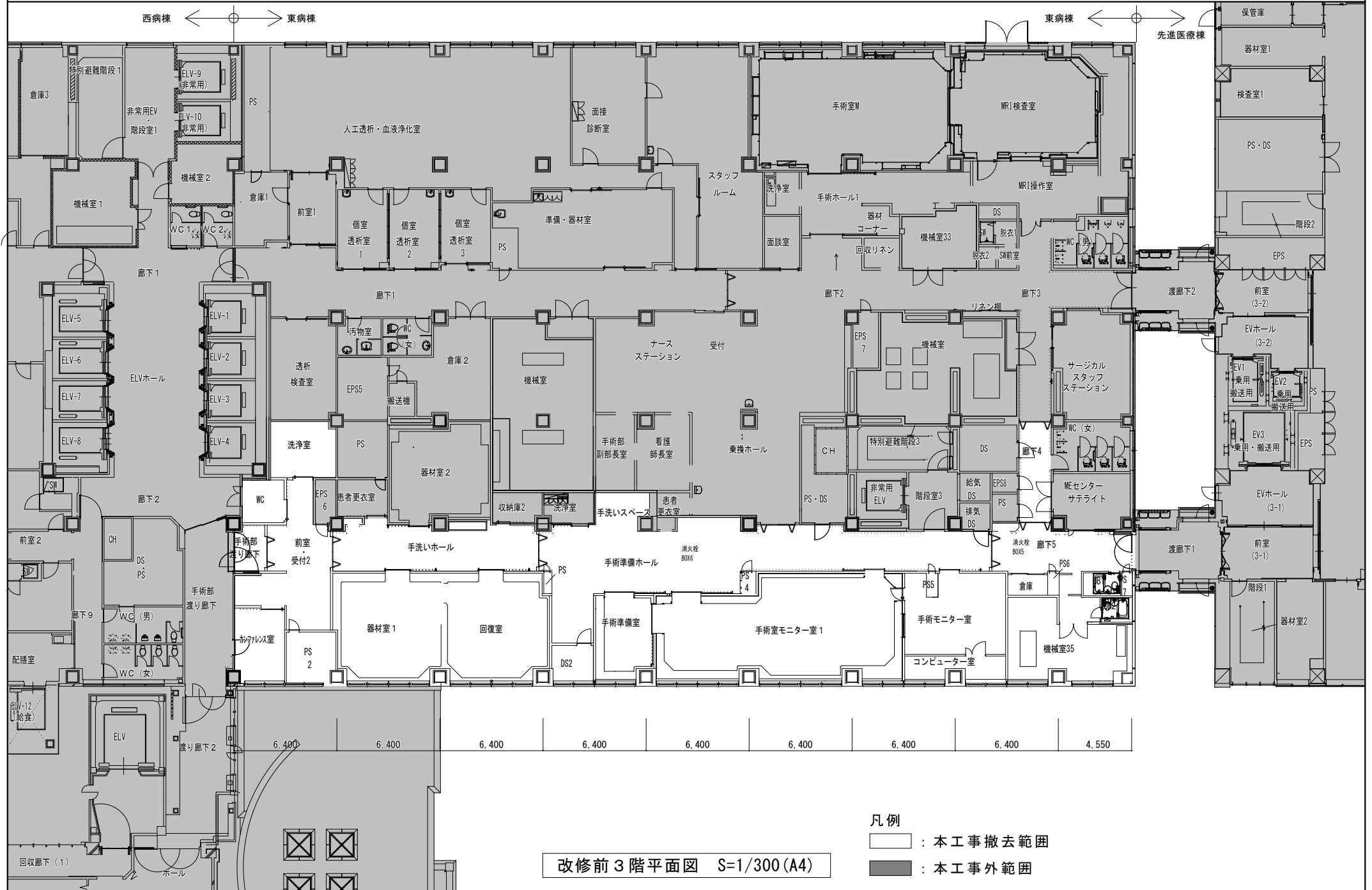
	改修前	改修後
床	ビニル床シート	ビニル床シート、防塵塗装
壁	E P、化粧けい酸カルシウム板	E P、化粧けい酸カルシウム板、メラミン化粧板
天井	せつこうボード、化粧けい酸カルシウム板	せつこうボード、化粧けい酸カルシウム板
建具	アルミ製建具、鋼製建具、軽量鋼製建具、ステンレス製建具	アルミ製建具、鋼製建具、ステンレス製建具

【施工条件】

- ・工事範囲外は診療行為等で使用中のため、振動・騒音・粉塵等に配慮して施工計画を作成すること。
- ・工事用車両の駐車場は、本学敷地外に確保すること。

【別途工事】

- 電気設備工事：電灯設備、動力設備、構内情報通信網設備、構内交換設備、情報表示設備、拡声設備、誘導支援設備、火災報知設備
- 機械設備工事：空調和設備、手術室空調和設備、換気設備、排煙設備、自動制御設備、給排水衛生設備、給湯設備、消火設備、医療ガス設備、手術室内装





改修後3階平面図 S=1/300 (A4)

凡例
 □ : 本工事新設範囲
 ■ : 本工事外範囲