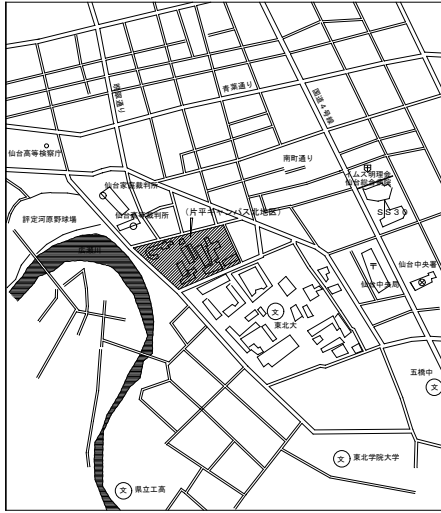


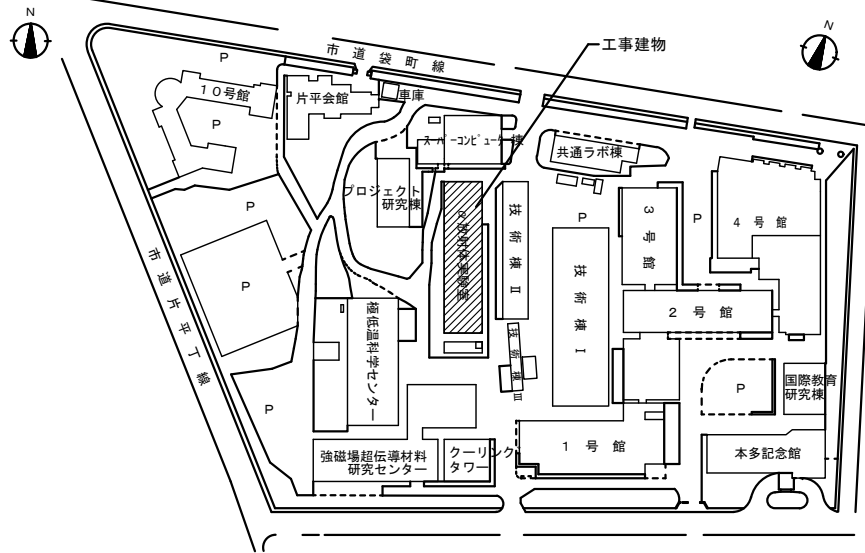
# 東北大学（片平）金研アルファ放射体実験室屋上防水改修その他工事



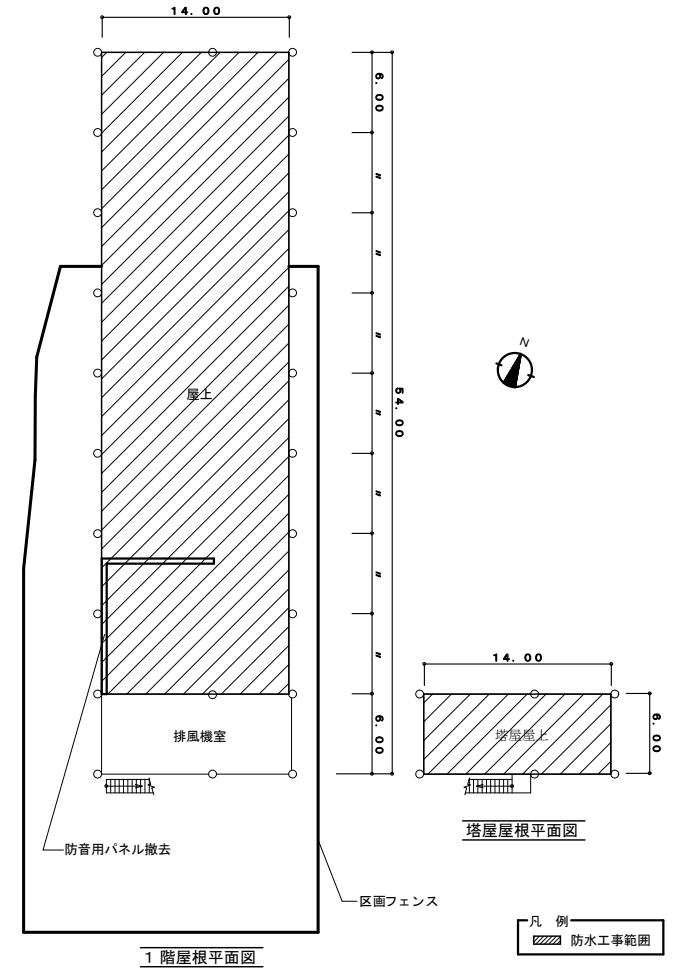
工事場所：宮城県仙台市青葉区片平二丁目1番1

(東北大学片平団地内)

付近見取図



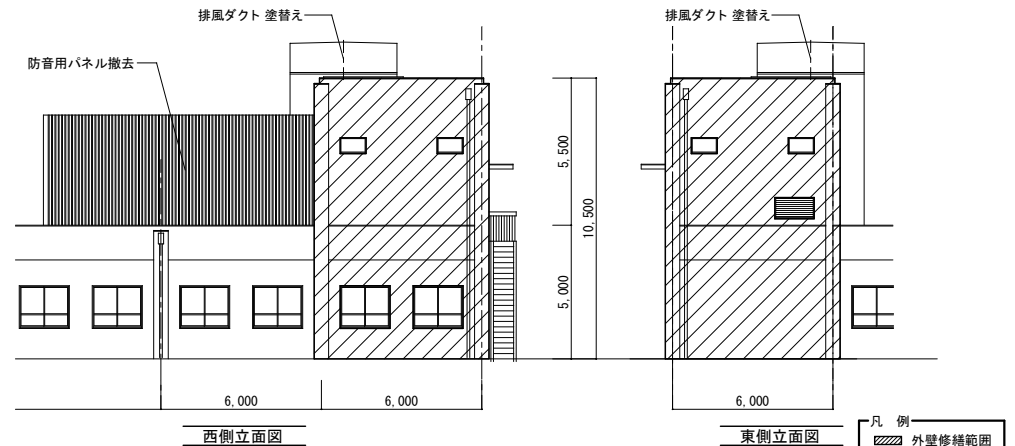
片平北キャンパス 配置図 S=1/2000



1階屋根平面図

## 工事概要

＜建物概要＞	R C 造1階建 延床面積 840㎡(昭和52年築) 用途：放射性物質の実験、研究等
＜所在地＞	宮城県仙台市青葉区片平二丁目1-1 東北大学片平団地構内
＜工事内容＞	<ul style="list-style-type: none"> <li>・屋上防水改修：既存防水撤去・一時仮防水の上、塩ビシート 防水(一部ウレタン塗膜防水)とする。</li> <li>・屋上機械設備防音用パネル解体</li> <li>・一部外壁クラック補修の上、防水形複層塗材塗替え</li> <li>・排風ダクト 塗替え</li> </ul>
＜その他＞	<ol style="list-style-type: none"> <li>1. 本工事における屋上の作業は放射線管理区域外となるが、本学アルファ放射体実験室放射線取扱主任者の指示に従うこと。</li> <li>2. R1管理区域に立ち入る場合は、放射線取扱主任者の指示に従うこと。</li> <li>3. 作業期間中は、外部に足場を設けて屋上への出入りを行い、建物内からの出入りは行わないこと。</li> </ol>



西側立面図

東側立面図

凡例  
 防水工事範囲

凡例  
 外壁修繕範囲