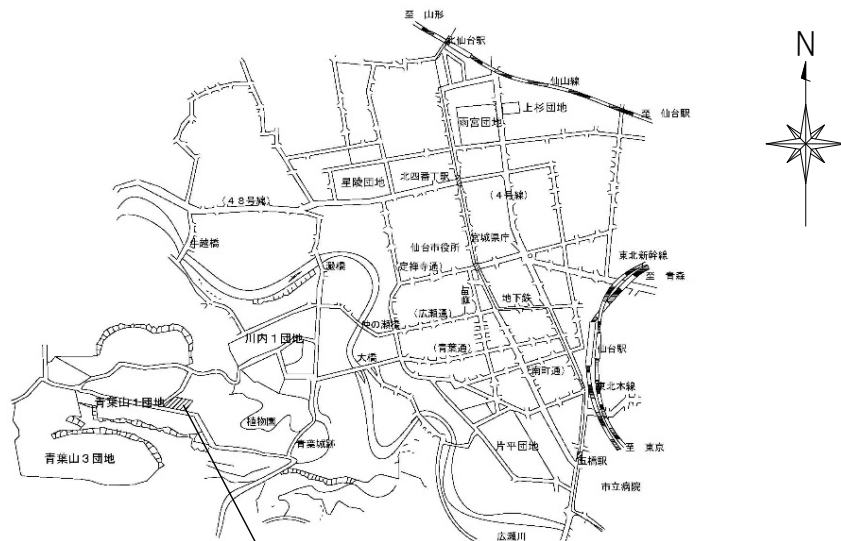
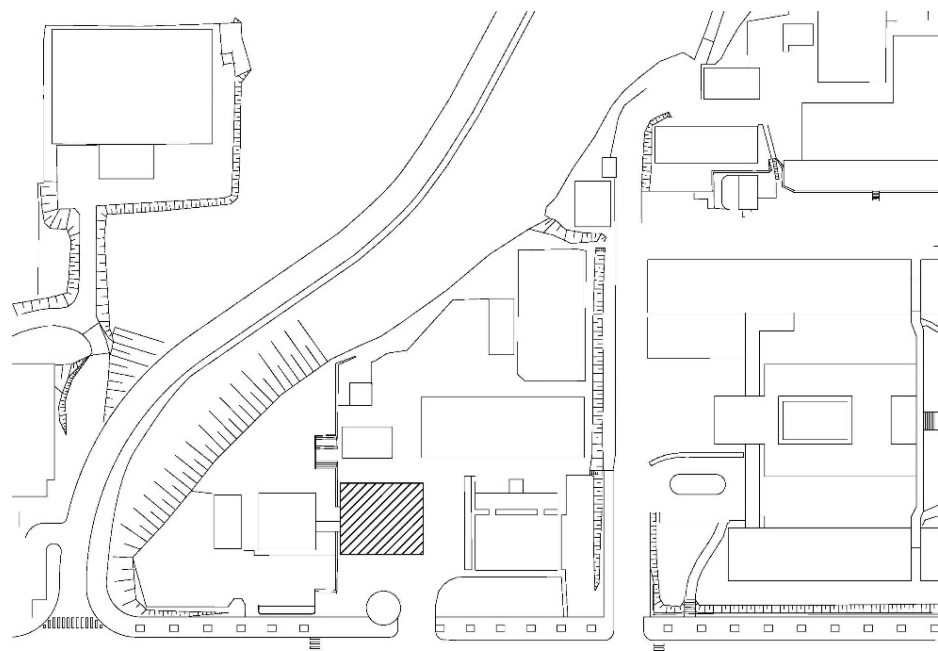


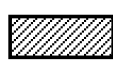
東北大学（青葉山1）環境科学研究科研究棟トイレ改修工事



工事位置：仙台市青葉区荒巻字青葉6番6号
東北大学青葉山1団地構内

案内図 S=Non Scale



 : 本工事建物

配置図 S=Non Scale

【建物概要】

建物名称：環境科学研究科研究棟
建設年：1966年
構造：鉄筋コンクリート造
階数：地上6階建て
建築面積：494㎡
延べ面積：3,056㎡

【工事概要】

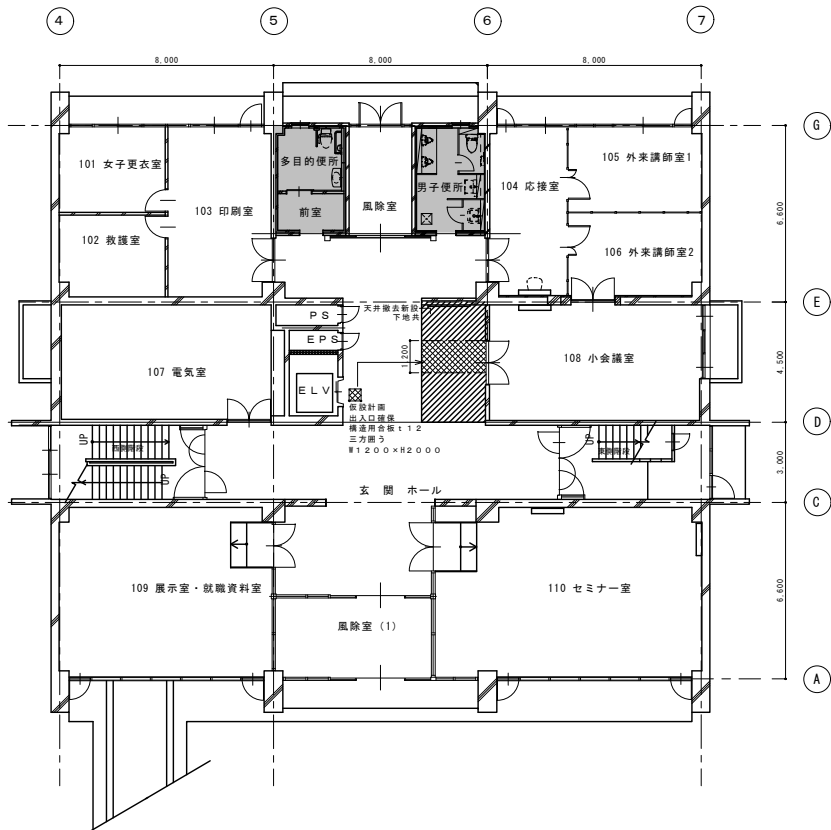
工事場所：宮城県仙台市青葉区荒巻字青葉6番6号
（東北大学青葉山1団地内）
完成期限：令和4年1月31日

工事内容

【トイレ改修】

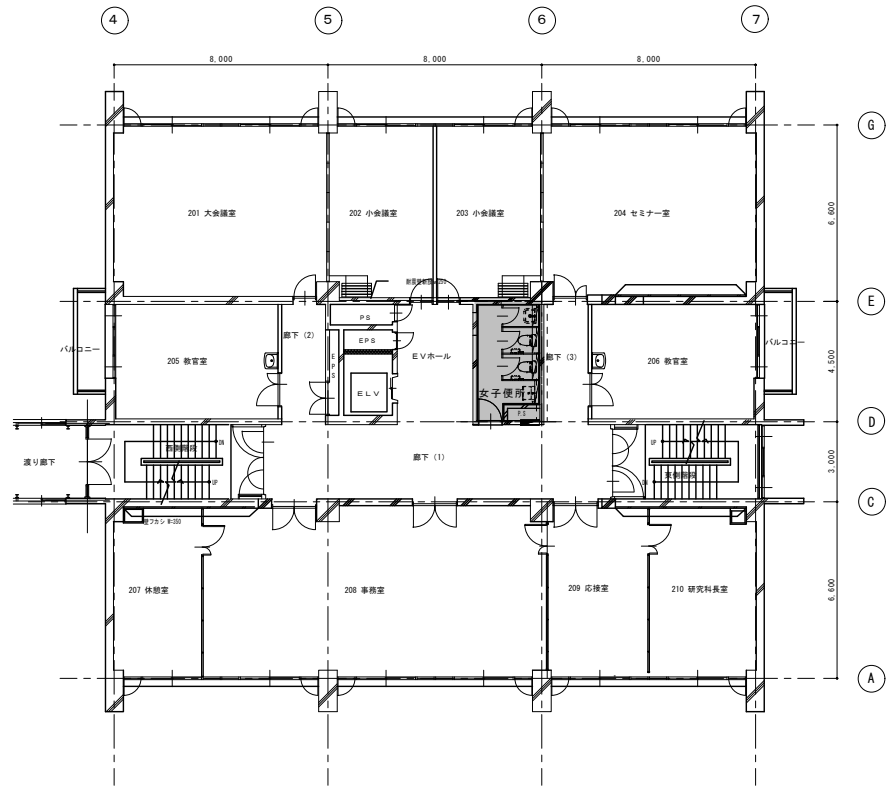
- レイアウト変更：和便器→洋便器
- 床：塩ビシート張替え
- 壁：タイル仕上げ→化粧ケイカル
- 天井：化粧石膏ボード張替え
- トイレブース：更新

※詳細は添付図による



1階平面図 1/100

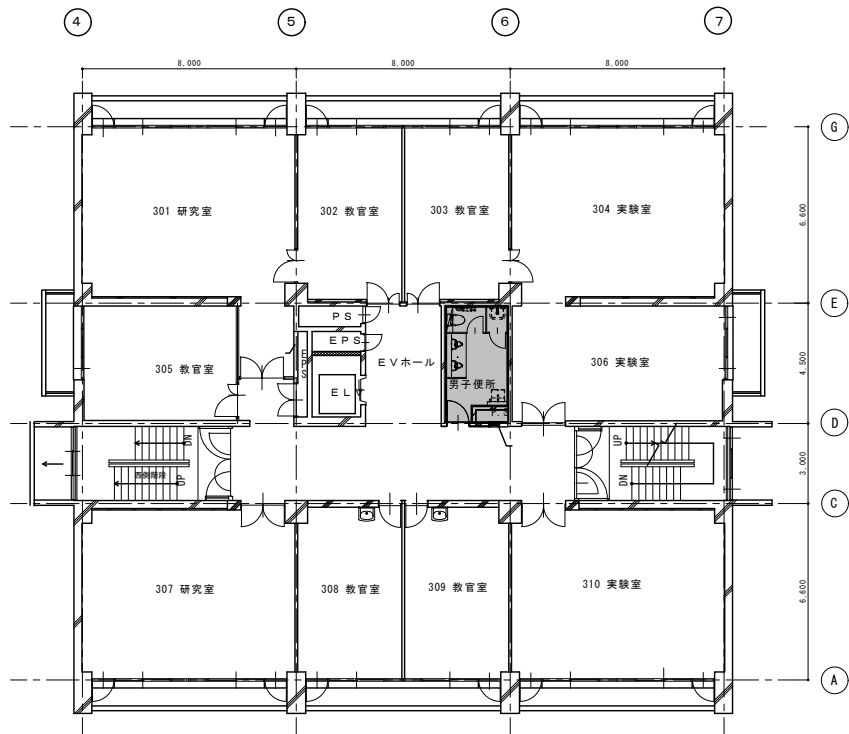
天井：仕上り下地撤去の上、LGS下地+石膏ボード=9.5+岩綿吸音板t=12仕上げ



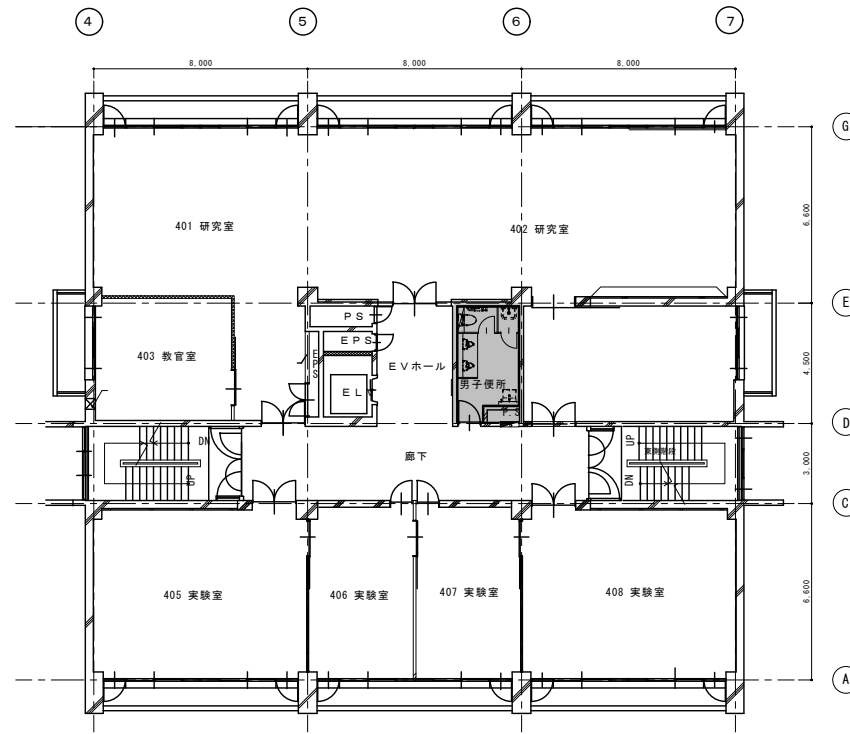
2階平面図 1/100

凡例

今回工事（便所改修工事）対象範囲を示す。



3階平面図1/100

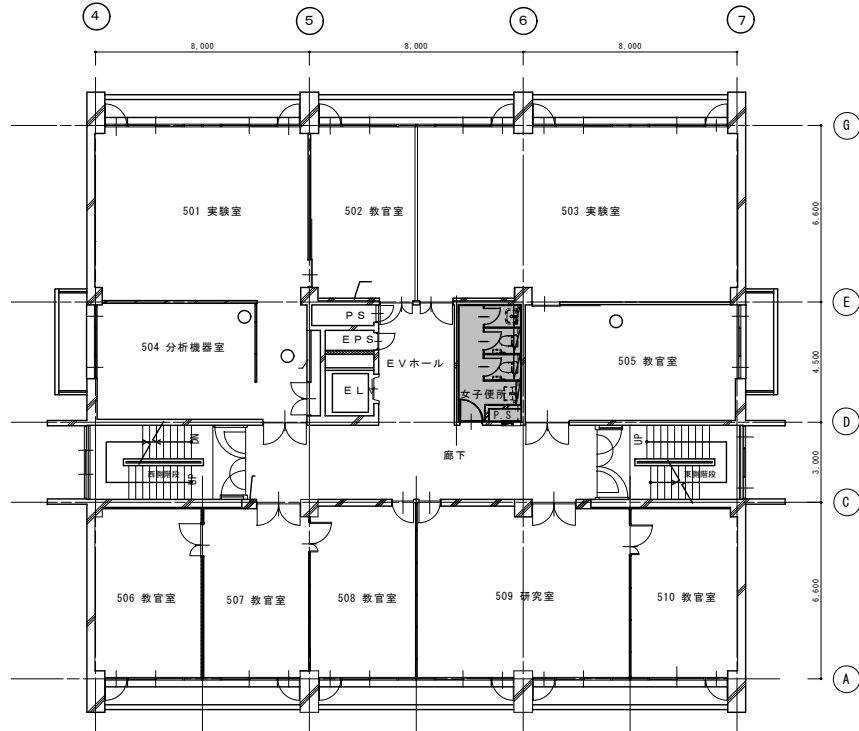


4階平面図1/100

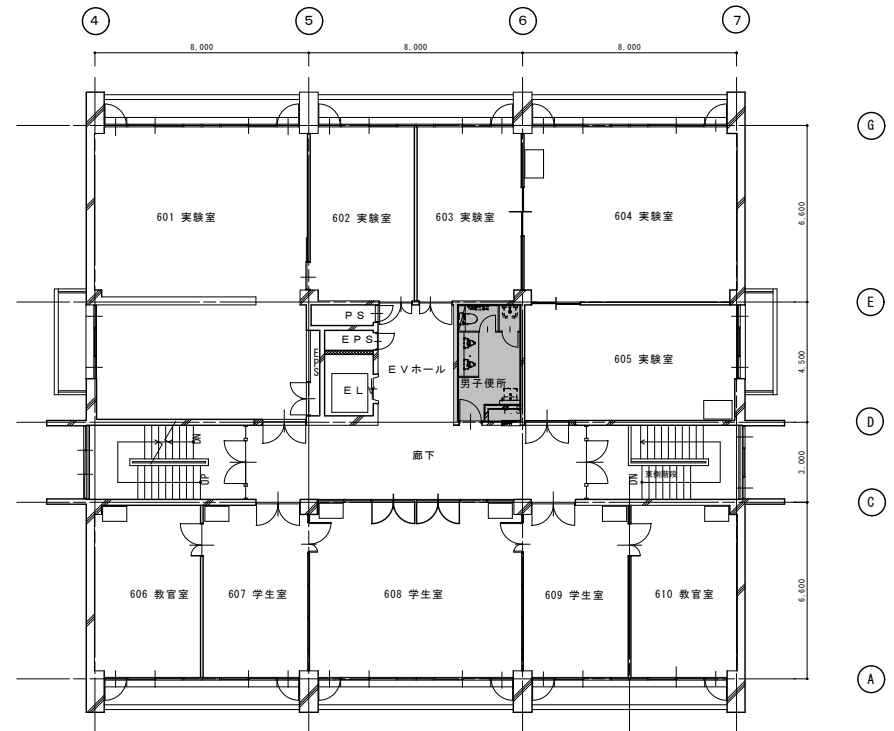
凡例



今回工事（便所改修工事）対象範囲を示す。



5階平面図1/100

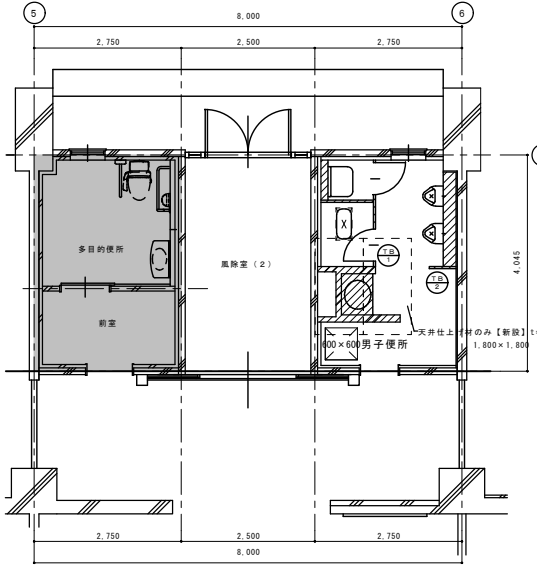


6階平面図1/100

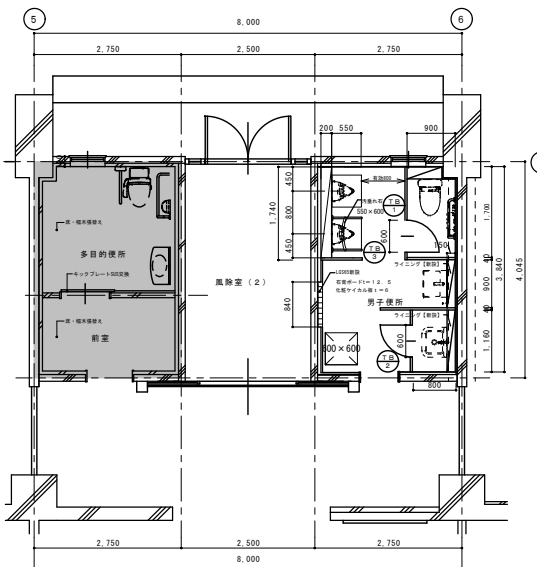
凡例

■ 今回工事（便所改修工事）対象範囲を示す。

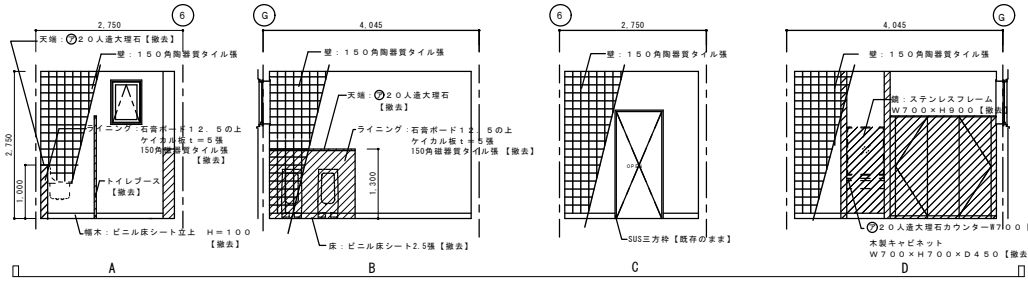
1階平面詳細図 (改修前) 1/50



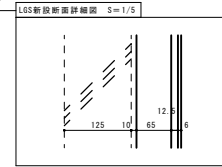
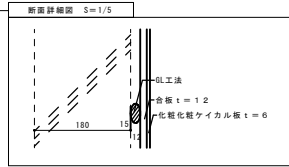
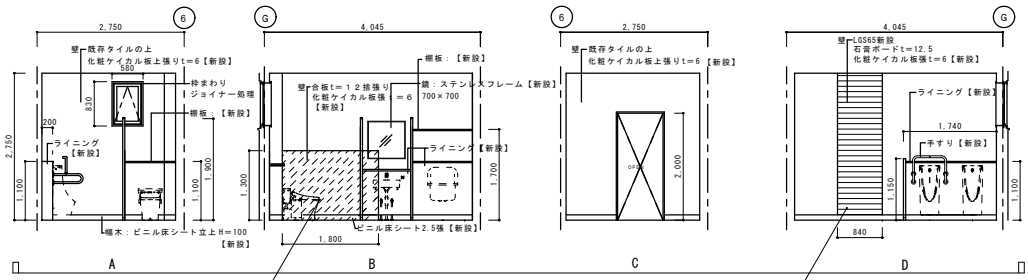
1階平面詳細図 (改修後) 1/50



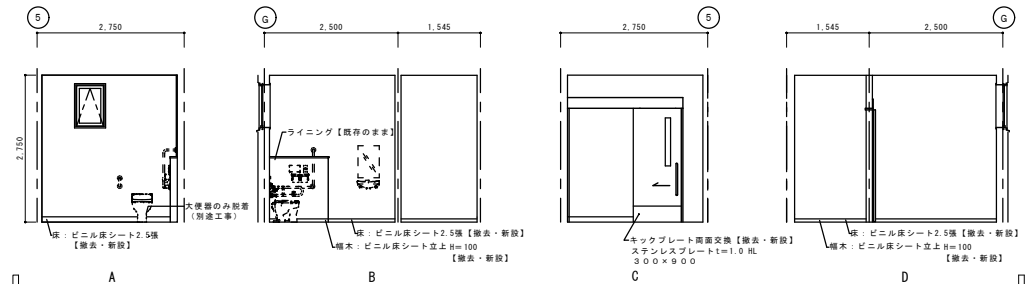
男子便所 (改修前)



男子便所 (改修後)



多目的便所 (改修後) レイアウト変更なし



1階 男子便所 内部仕上表

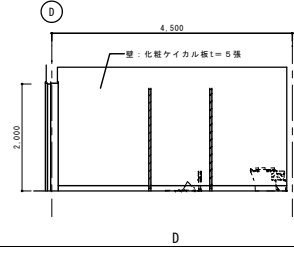
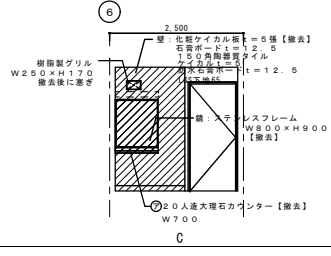
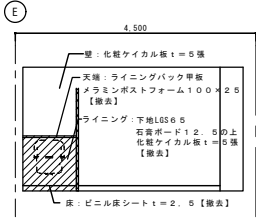
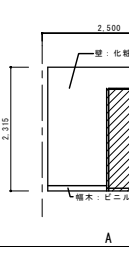
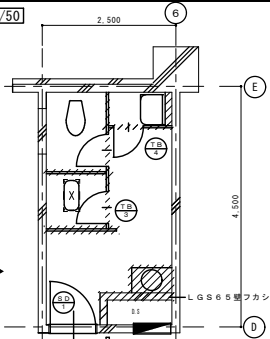
部	改修前	下地	改修後
床	改修前	C	ビニル床シート t=2.5張り
	改修後	M	仕上げ撤去、モルタル面ケレン清掃の上 ポリマーセメント塗り ビニル床シート t=2.5張り
構木	改修前	M	ビニル床シート t=2.5立上 H=100
	改修後	M	仕上げ撤去の上 ビニル床シート t=2.5立上 H=100 アルミ敷切り
壁	改修前	C	石膏ボード12.5の上 ケイカル板 t=5張 150角陶器質タイル張
	改修後	C	既存タイルの上 化粧ケイカル板 t=6張 一部壁紙剥離 剥離経路図
柱	改修前	M	石膏ボード12.5 (組工法)の上 化粧ケイカル板 t=5張 外壁張り現場発泡ウレタン t=2.5吹付け
	改修後	M	既存タイルの上化粧ケイカル板 t=6
天井	改修前	L65	化粧石膏ボード9.5張 塩ビ張り縁
	改修後	L65	化粧石膏ボード9.5 撤去・新設 塩ビ張り縁 撤去・新設

- 凡例
- : 大便器床開口を示す 300×600 【※衛生器具の撤去は設備工事】
 - : 撤去物を示す
 - : L65新設範囲を示す
 - ▨: 合板 t=12捨張りの上、化粧ケイカル板 t=6仕上げ
 - : レイアウト変更なし

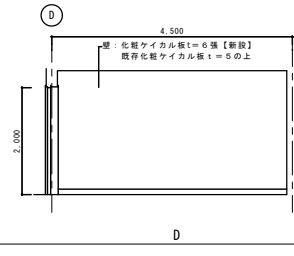
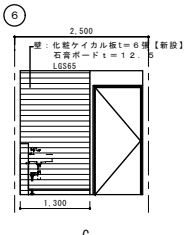
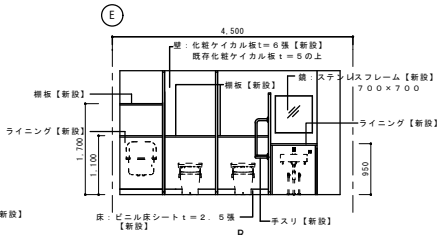
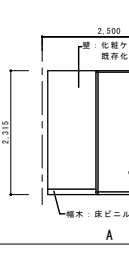
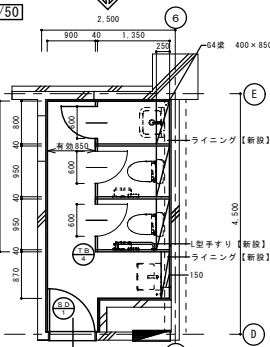
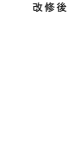
多目的便所 内部仕上表

部	改修前	下地	改修後
床	改修前	C	ビニル床シート t=2.5張り
	改修後	M	仕上げ撤去、モルタル面ケレン清掃の上 ポリマーセメント塗り ビニル床シート t=2.5張り
構木	改修前	M	ビニル床シート立上 t=2.5立上 H=100
	改修後	M	仕上げ撤去の上 ビニル床シート t=2.5立上 H=100 アルミ敷切り
壁	改修前	C	化粧ケイカル板 t=5張
	改修後	C	現状のまま
柱	改修前	M	石膏ボード12.5 (組工法)の上 化粧ケイカル板 t=5張 外壁張り現場発泡ウレタン t=2.5吹付け
	改修後	M	現状のまま
天井	改修前	L65	化粧石膏ボード9.5張 塩ビ張り縁
	改修後	L65	化粧石膏ボード9.5 撤去・新設 塩ビ張り縁 撤去・新設

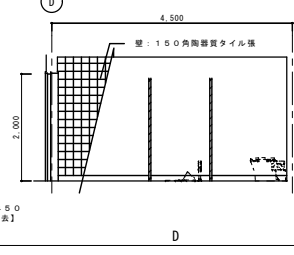
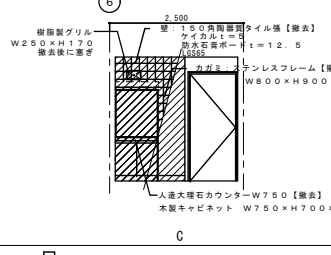
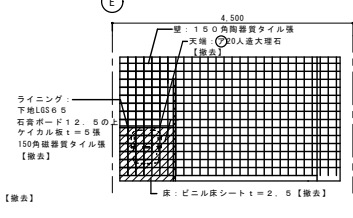
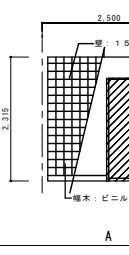
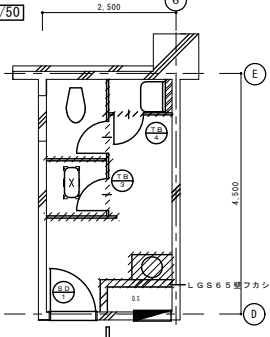
2階女子便所1/50



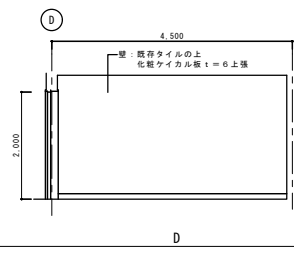
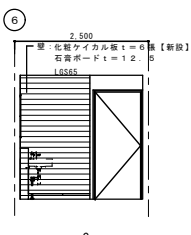
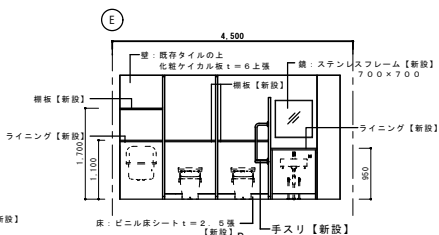
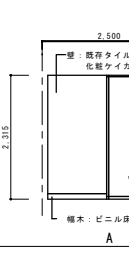
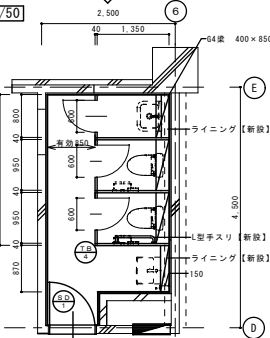
2階女子便所1/50



5階女子便所1/50



5階女子便所1/50



2階 女子便所 内部仕上表

部材	改修前	改修後
床	C	下地
	M	ビニルシート t=2.5張り
欄干	M	仕上げ撤去、ケレン清掃の上
	M	ポリマーセメントモルタル塗り ビニルシート t=2.5張り
壁	M	ビニルシート t=2.5立上 H=100
	M	仕上げ撤去の上
天井	C	ビニルシート t=2.5立上 H=100
	C	石膏ボード t=12.5の上 化粧ケイカル板 t=5張
天井	LGS	化粧石膏ボード t=9.5張 鋼工断り
	LGS	化粧石膏ボード t=9.5張 天井吊り口撤去・新設 450×450 鋼工断り撤去・新設

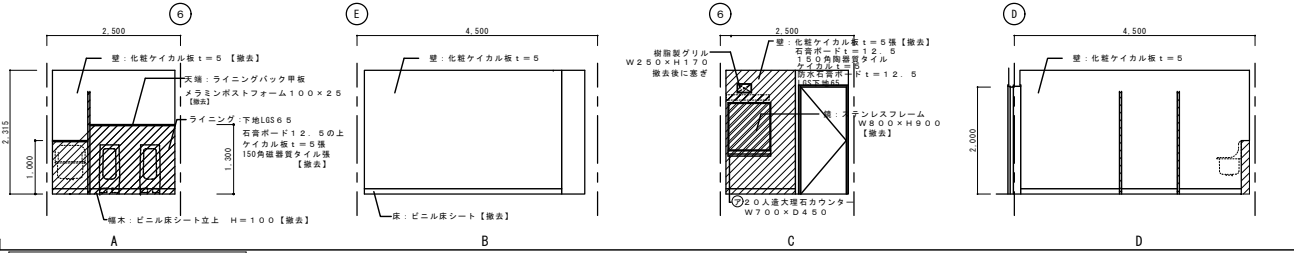
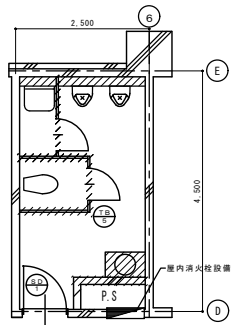
凡例
 : 大便器床開口を示す 300×600 【※衛生器具の撤去は設備工事】
 : 撤去物を示す
 : LGS65 石膏ボード t=12.5の上、化粧ケイカル t=6

5階 女子便所 内部仕上表

部材	改修前	改修後
床	C	下地
	M	ビニルシート t=2.5張り
欄干	M	仕上げ撤去、ケレン清掃の上
	M	ポリマーセメントモルタル塗り ビニルシート t=2.5張り
壁	M	ビニルシート t=2.5立上 H=100
	M	仕上げ撤去の上
天井	C	ビニルシート t=2.5立上 H=100
	C	化粧ケイカル板 t=5の上 150°角陶器質タイル張
天井	LGS	化粧石膏ボード t=9.5張 鋼工断り
	LGS	化粧石膏ボード t=9.5張 天井吊り口撤去・新設 450×450 鋼工断り撤去・新設

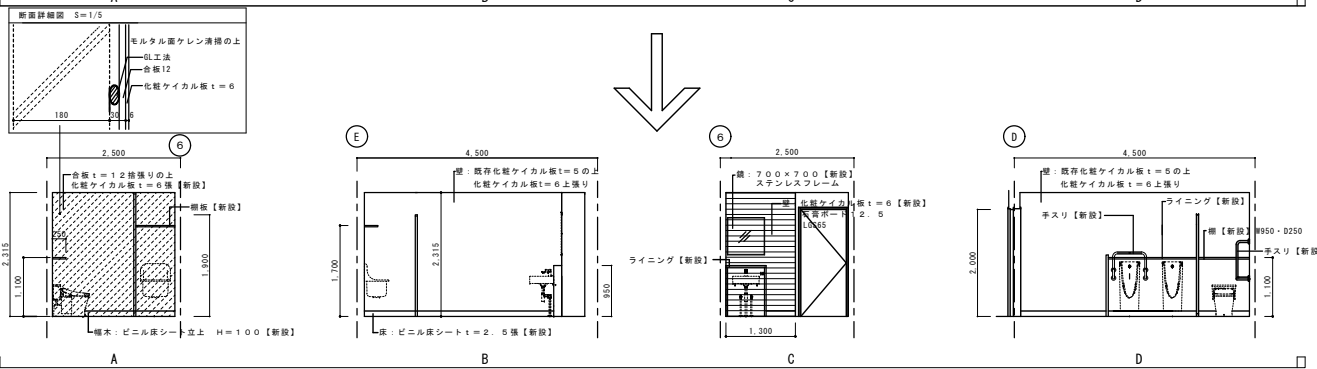
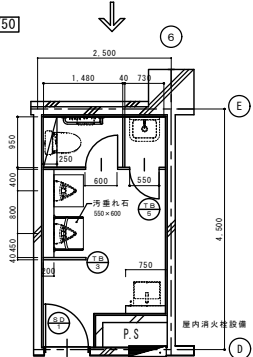
3階男子便所 1/50

改修前



3階男子便所 1/50

改修後

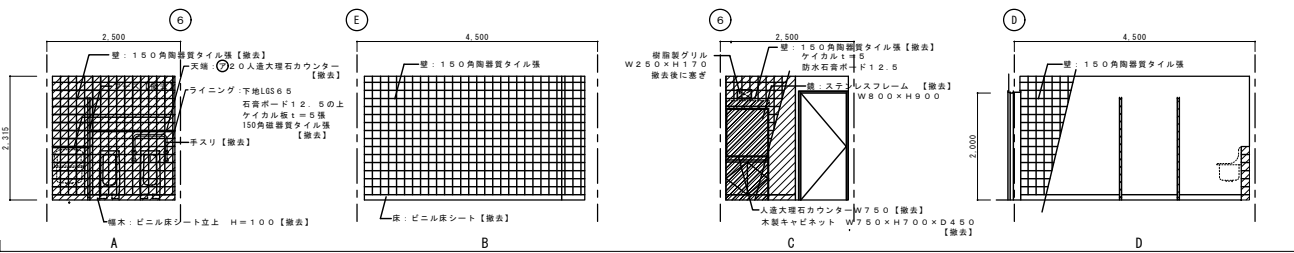
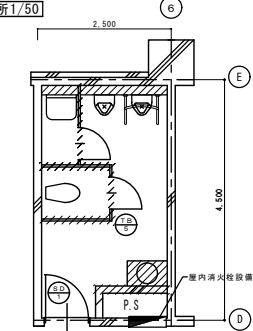


部材	改修前	下地	改修後
床	改修前	C	ビニルシート t=2.5張り
	改修後	M	仕上げ床、ケレン清掃の上 ポリマーセメントモルタル塗り ビニルシート t=2.5張り
壁	改修前	M	ビニルシート t=2.5立上 H=100
	改修後	M	仕上げ床の上 ビニルシート t=2.5立上 H=100 ケレン清掃
壁	改修前	C	石膏ボード 12.5の上 化粧ケイカル板 t=5張り
	改修後	C	既存化粧ケイカル板 t=5の上 化粧ケイカル板 t=6上張り 一部新設
天井	改修前	LSS	化粧石膏ボード 9.5張り 塩ビ張り
	改修後	LSS	既存仕上げ下地床の上 t 9.5 化粧石膏ボード張り 塩ビ張り 天井開口部表・新設 4.50×4.50

- 凡例
- 撤去物を示す 【衛星器具の撤去は設備工事】
 - 合板 t=12 接張りの上、化粧ケイカル板 t=6
 - LGS65 石膏ボード t=12.5の上、化粧ケイカル板 t=6

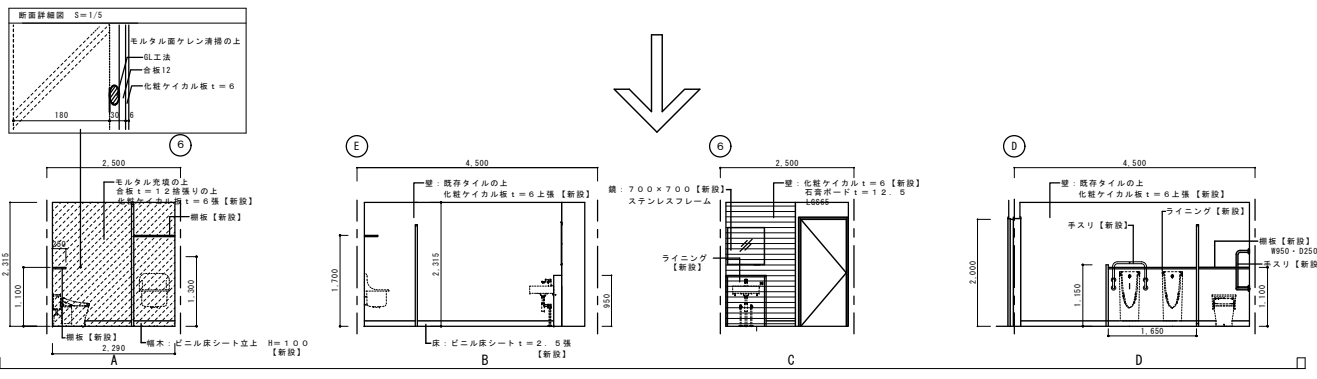
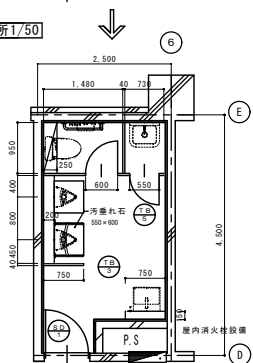
4階 6階男子便所 1/50

改修前



4階 6階男子便所 1/50

改修後



部材	改修前	下地	改修後
床	改修前	C	ビニルシート t=2.5張り
	改修後	M	仕上げ床、ケレン清掃の上 ポリマーセメントモルタル塗り ビニルシート t=2.5張り H=100
壁	改修前	M	ビニルシート t=2.5立上 H=100
	改修後	M	仕上げ床の上 ビニルシート t=2.5立上 H=100 ケレン清掃
壁	改修前	C	石膏ボード 12.5の上 化粧ケイカル板 t=5張り 150角陶器質タイル張り
	改修後	C	既存タイルの上 化粧ケイカル板 t=6上張り 一部新設
天井	改修前	LSS	化粧石膏ボード 9.5張り 塩ビ張り
	改修後	LSS	既存仕上げ下地床の上 t 9.5 化粧石膏ボード張り 塩ビ張り 天井開口部表・新設 4.50×4.50
天井	改修前	LSS	塩ビ張り
	改修後	LSS	手地は既存のまま 化粧石膏ボード 9.5張り 塩ビ張り 天井開口部表・新設 4.50×4.50