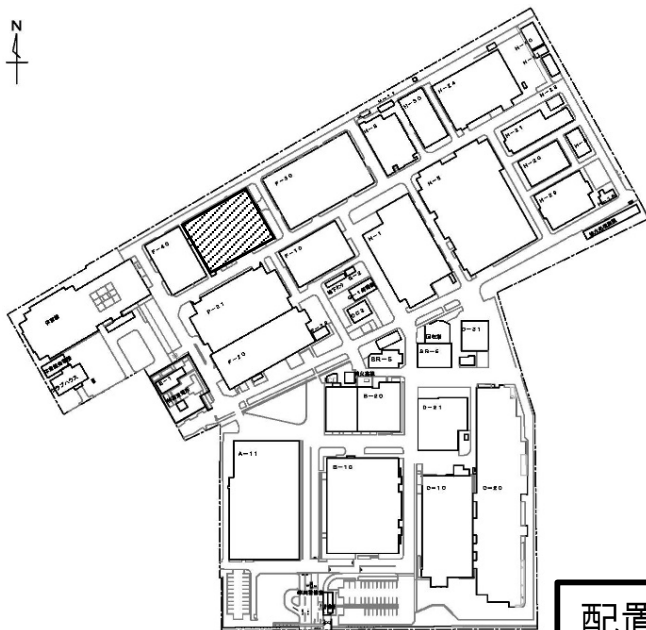


# 東北大学（多賀城）みやぎ復興パークF41号館内装撤去工事




本工事位置：宮城県多賀城市桜木3丁目4番1号  
(ソニー(株)仙台テクノロジーセンター敷地内)

案内図 S=Non Scale



配置図 S=Non Scale

 : 本工事建物 (F41号館)

## 【建物概要】

建物名称：みやぎ復興パークF41号館

建設年：2008年

構造：鉄骨造

階数：2階建て

建築面積：1,736㎡

延べ面積：3,461㎡

実施面積：約980㎡

## 【工事概要】

工事場所：宮城県多賀城市桜木3丁目4番1号  
(ソニー(株)仙台テクノロジーセンター敷地内)

完成期限：令和3年4月30日

工事内容

【内装仕上げ材撤去】対象室床面積：約980㎡

壁仕上げボード張り撤去

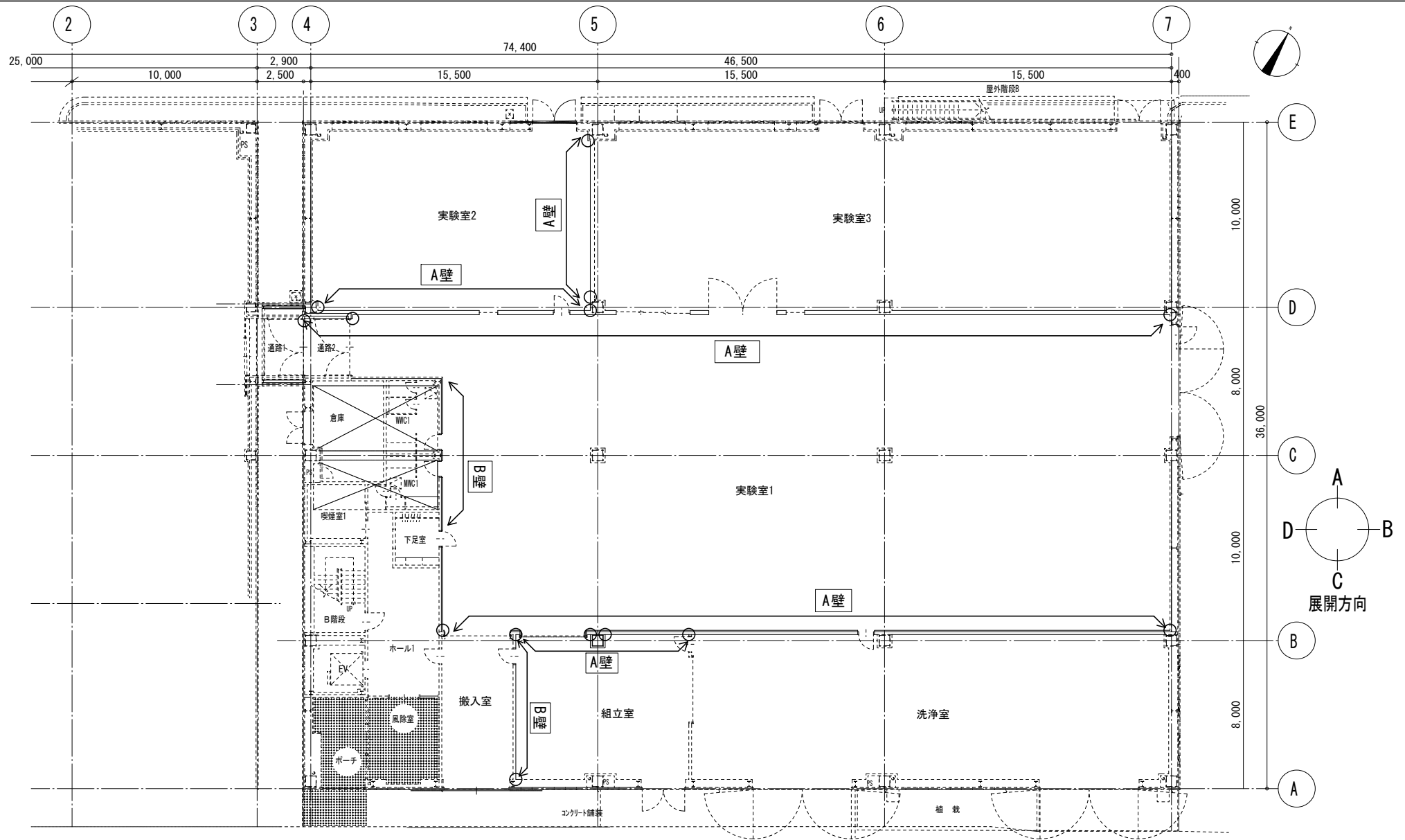
(取り合いシーリング撤去等含む)

※詳細は添付図による

※軽量鉄骨下地は再利用予定であり、損傷等のないよう撤去する。

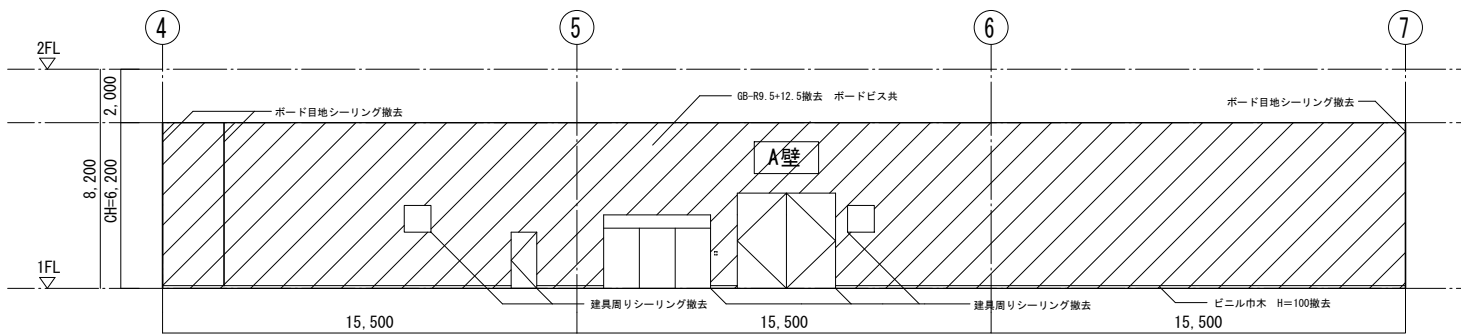
※ボード面に設置されたコンセント等は別途工事により取り外しを行う。

※本工事受注者を労働安全衛生法第30条第2項に基づき、同条第1項に規定する措置を講ずべき者として指名する。



本工事内容	範囲	備考
A壁せつこうボード撤去 (LGS下地は存置)	図示及び展開図参照	GB-R 9.5+12.5 ボードビス共
B壁せつこうボード撤去 (LGS下地は存置)	図示及び展開図参照	GB-R 12.5 ボードビス共
壁入隅部ボード目地シーリング撤去	○14箇所 (展開図参照)	MS-2 W=20
建具周りシーリング撤去	展開図及び建具表参照	MS-2 W=20
ビニル巾木撤去	展開図参照	H=100

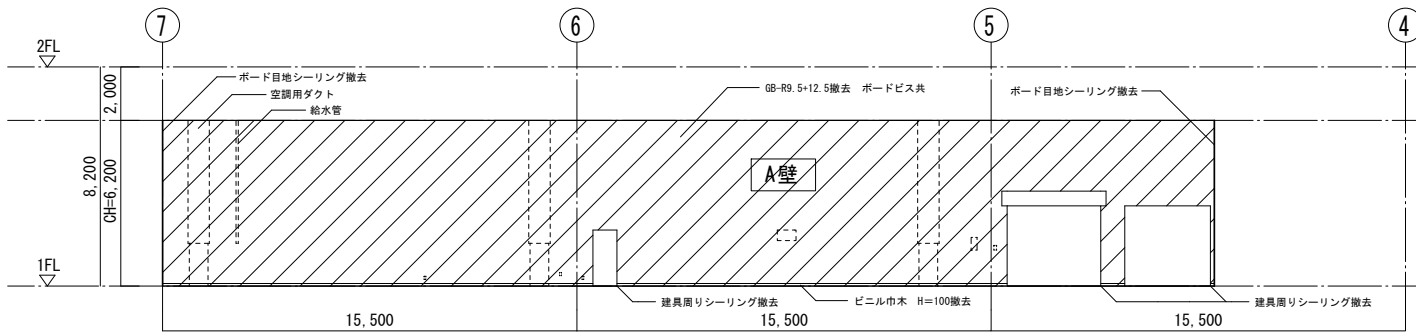
1階平面図



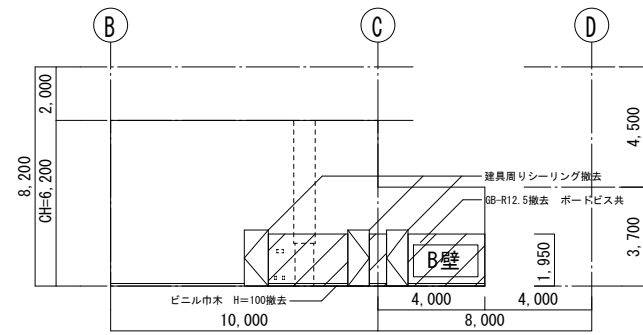
実験室1 A展開

壁ボード撤去範囲

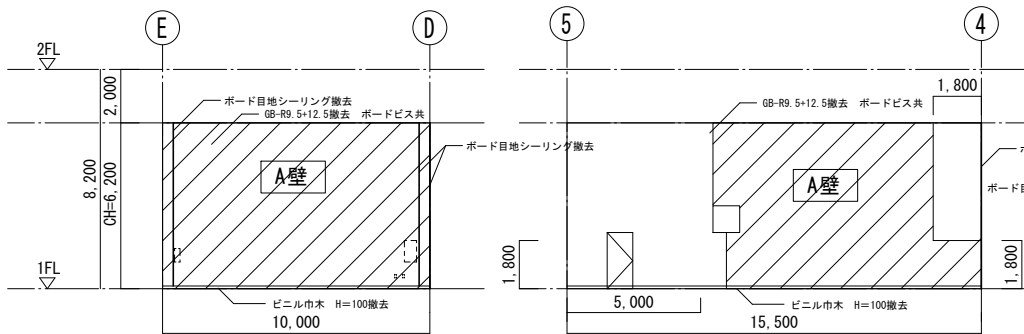
点線表記 空調用ダクト、給水管、各種スイッチ・コンセント・盤関係取り外し (別途工事)



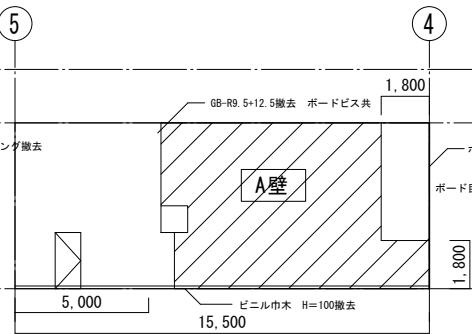
実験室1 C展開



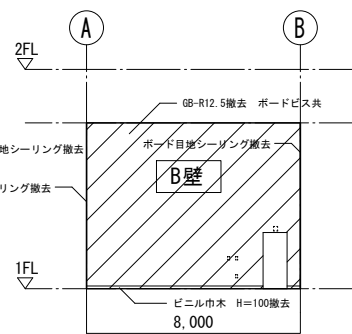
実験室1 D展開



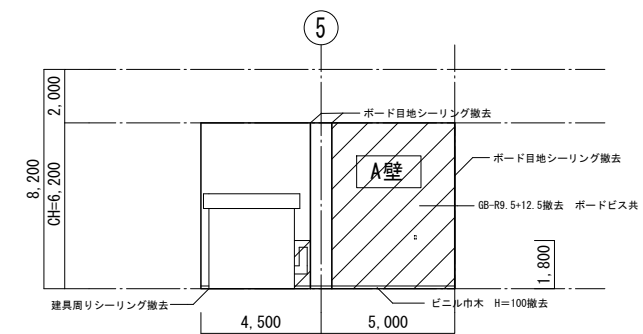
実験室2 B展開



実験室2 C展開



組立室 D展開



組立室 A展開

展開図