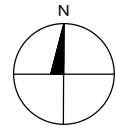


工事場所 : 宮城県牡鹿郡女川町桐ヶ崎字桐ヶ崎 東北大学桐ヶ崎団地構内  
 工期 : 令和2年12月~令和3年3月

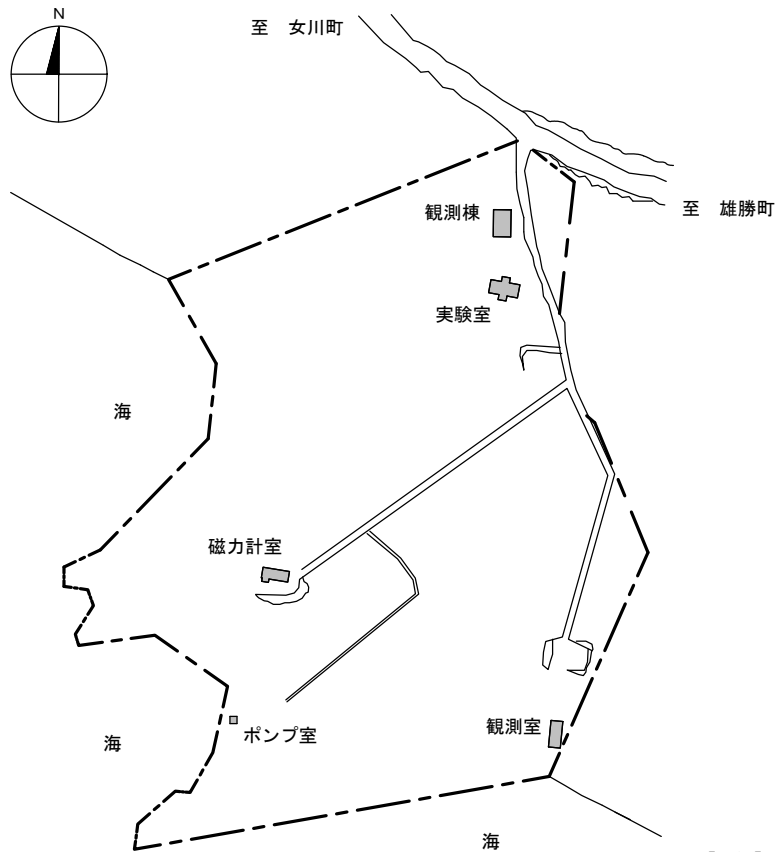
とりこわし建物等概要

	構造	階数	建築面積	延べ面積
・観測棟	W造	2階	80m <sup>2</sup>	146m <sup>2</sup>
・実験室	W造	平屋	60m <sup>2</sup>	60m <sup>2</sup>
・磁力計室	CB造	平屋	36m <sup>2</sup>	36m <sup>2</sup>
・観測室	W造	平屋	33m <sup>2</sup>	33m <sup>2</sup>
・ポンプ室	CB造	平屋	4m <sup>2</sup>	4m <sup>2</sup>

・外構  
 ※電気設備工事・機械設備工事のとりこわしを含む



案内図 S=Free



【凡例】

■ : 本工事建物

配置図 S=Free