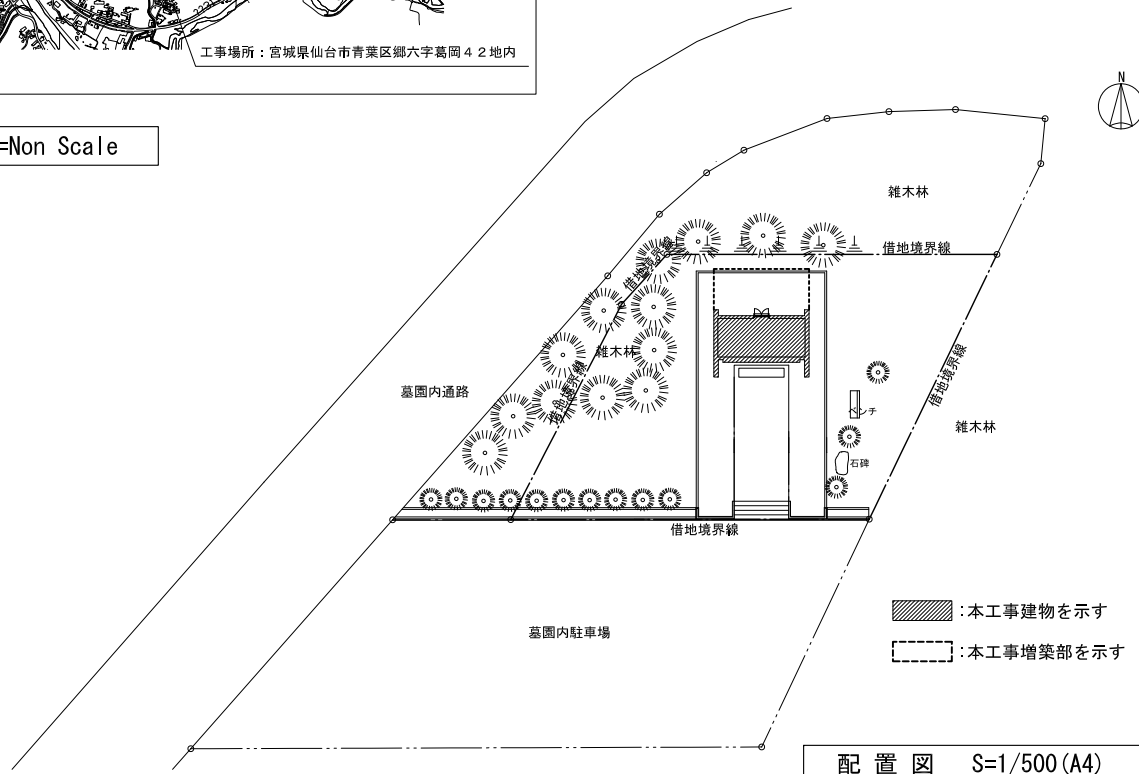


工事場所：宮城県仙台市青葉区郷六字葛岡42地内

案内図 S=Non Scale



配置図 S=1/500 (A4)

【建物概要】

建物名称：納骨堂
 構造：鉄筋コンクリート造
 階数：平屋建て
 建築面積：35.76㎡
 （既存 21.80㎡ + 今回増築 13.96㎡）
 延べ面積：282㎡
 （既存 16.20㎡ + 今回増築 14.99㎡）

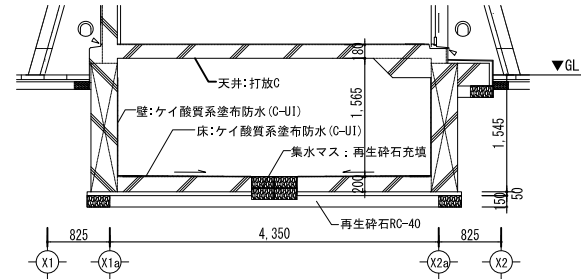
【工事概要】

工事場所：宮城県仙台市青葉区郷六字葛岡42地内
 工期：令和2年12月～令和3年3月
 工事内容：

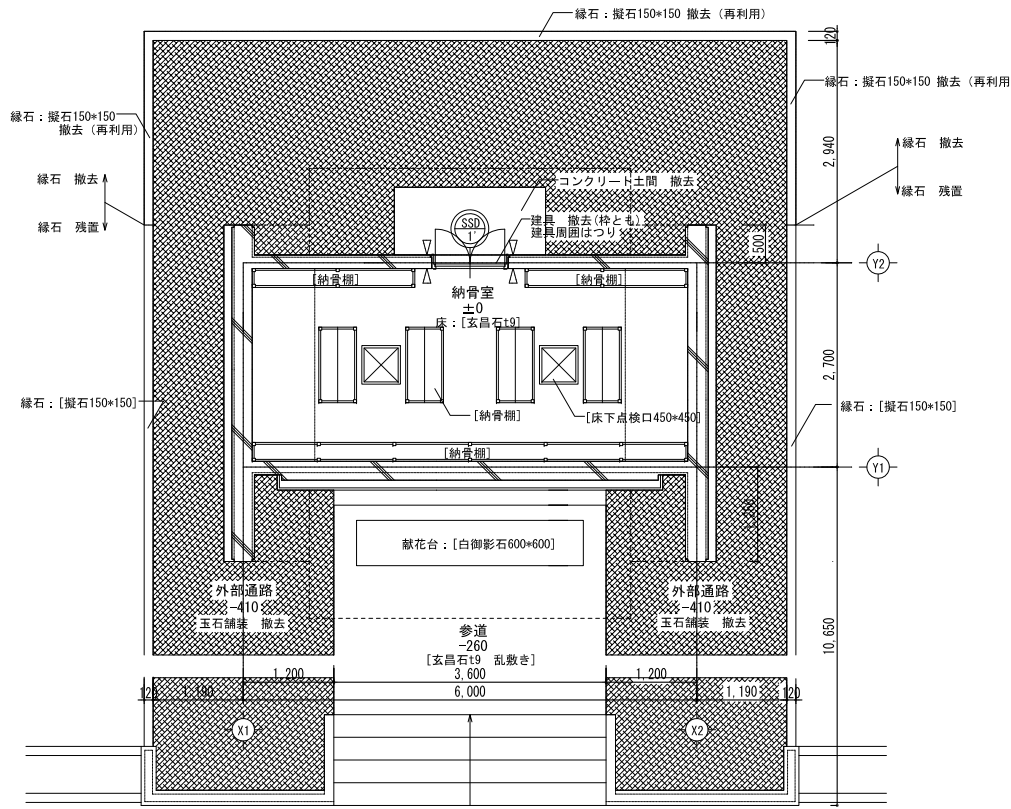
- 納骨堂増築
- 増築に伴う既存納骨堂一部改修
 （接続部外壁・屋上防水・外部通路改修）

【既存部】 内部仕上			【増築部】 内部仕上		
階	1階	ビット	階	1階	ビット
室名	納骨室	散骨ビット	室名	納骨室	散骨ビット
床下地	[モルタル]	-	床下地	-	直均しA
床仕上	[玄昌石t9]	[地盤面現し]	床仕上	直均しA	ケイ酸質系塗布防水(C-UI)
巾木仕上 高さ	-	-	巾木仕上 高さ	-	-
壁下地	[打放B]	-	壁下地	-	打放C
壁仕上	[リシン吹付]	[打放C]	壁仕上	打放B	ケイ酸質系塗布防水(C-UI)
天井下地	[発泡ポリステレンフォーム(2種) t25打込み]	-	天井下地	ポリウレタン系保溫材(両面特殊防湿膜)t25打込み	-
天井仕上	[リシン吹付]	[打放C]	天井仕上	内装薄塗材E(砂壁)吹付	打放C
天井高さ	2.415	1.000	天井高さ	2.400	1.500
備考	[納骨棚]、[ビット通気管]、 [床点検口 口450]		備考	納骨棚、ビット通気管、EXP-Jカバー 床点検口 口450	

・[○○○]は既存のままを示す

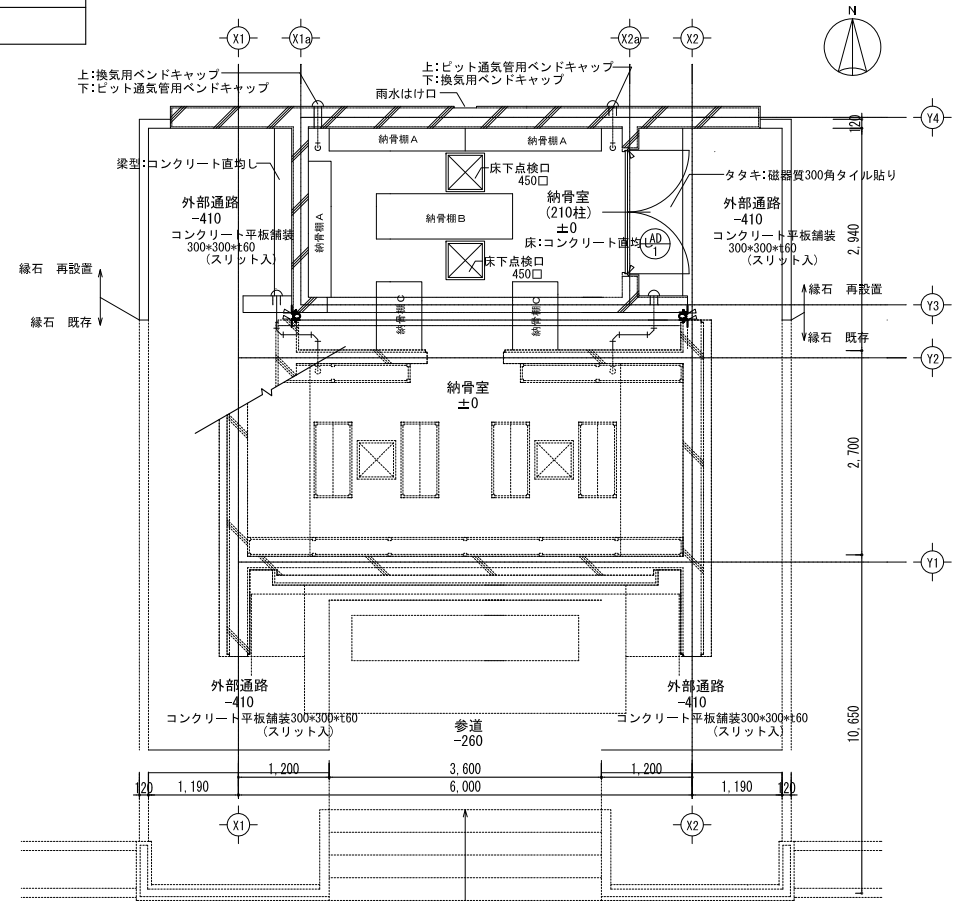


増築ビット断面図 S=1/100



駐車場
-910

既存平面図 S=1/100



駐車場
-910

増築平面図 S=1/100

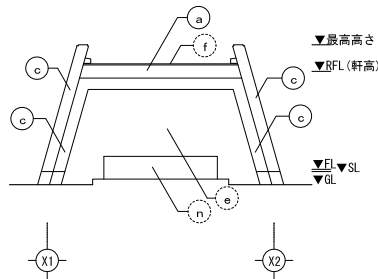
注記
※特記無き部分は既存のままとする

凡例

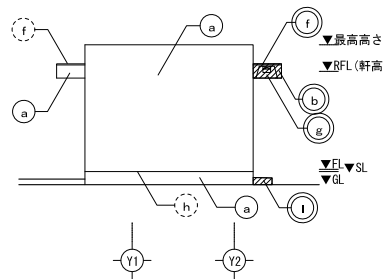
	既存のままの部分を示す
	改修する部分を示す
	撤去する部分を示す

a	コンクリート打放(化粧用顔型枠)リソ吹付 外壁洗滌	g	雨水はけ口 外部仕上同材	m	SUS建具
b	コンクリート打放(化粧用顔型枠)リソ吹付 塗膜除去(78×寸含有)	h	打継目地 PS-2(15×10)	n	献花台 御影石 600×600
c	コンクリート打放リソ吹付 外壁洗滌	i	タタキ 玄晶石t9		
d	コンクリート打放リソ吹付 塗膜除去(78×寸含有)	j	換気口 SUS製ガラリ		
e	御影石t20(本磨き)	k	ガラスブロック 300×145		
f	御影石並木t20	l	定礎石 御影石 750×450		

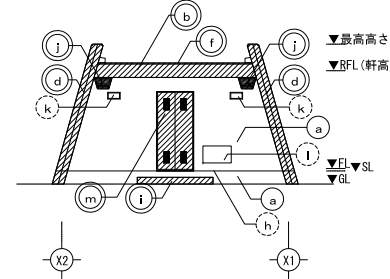
: 撤去部分を示す



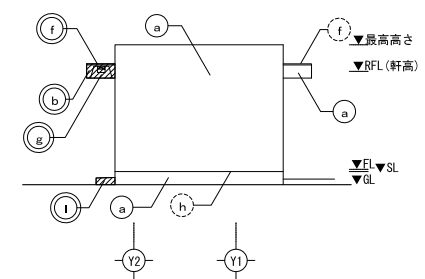
南立面図



東立面図



北立面図

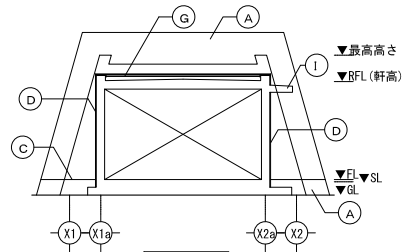


西立面図

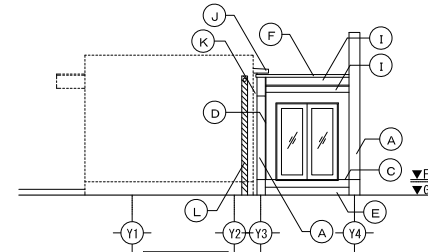
既存立面図 S=1/200

A	コンクリート化粧打放仕上	E	磁器質300角タイル	I	ウレタン系塗膜防水(X-2、非歩行)	K	EXP, Jカバー 熱可塑性エラストマー製w100用(外壁-外壁用)
B	外装薄塗材E吹付	F	アルミニウム水切W120	J	EXP, Jカバー アルミ製w100用(屋根-外壁用)	L	外壁面はつり W150×130 +ウレタン系塗膜防水(X-2)
C	打継目地 PS-2(15×10)	G	アルミニウム金物60×20(水切・押え兼用)			M	外壁面落ちW300t20
D	化粧目地 15×15	H	アルミ製ベンド「キップ」φ100用(防虫網付)				

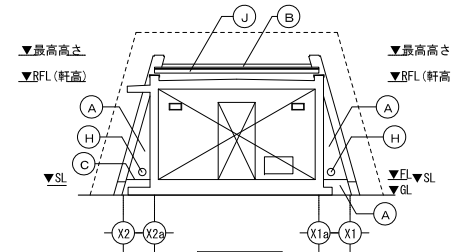
注記
※特記無き部分は既存のままでとする



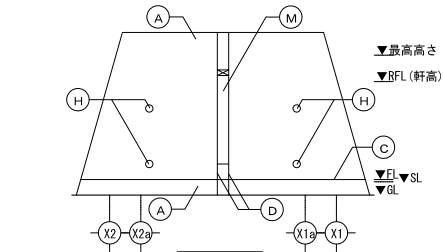
南立面図



東立面図

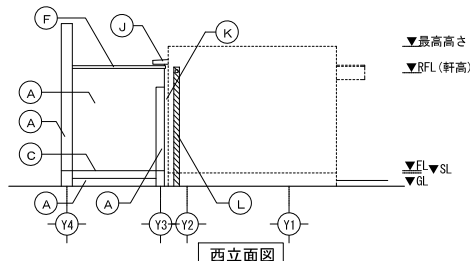


北立面図1



北立面図2

増築立面図 S=1/200



西立面図