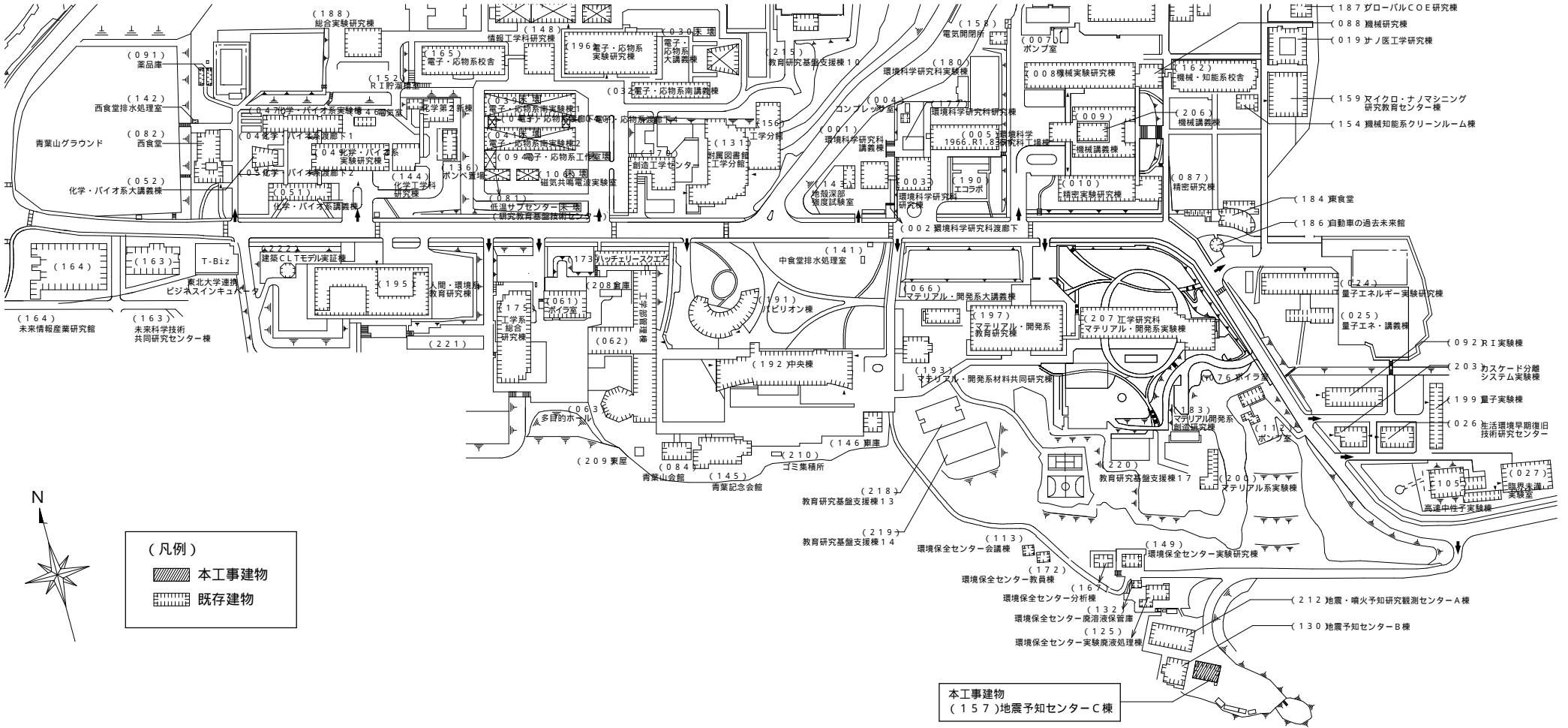
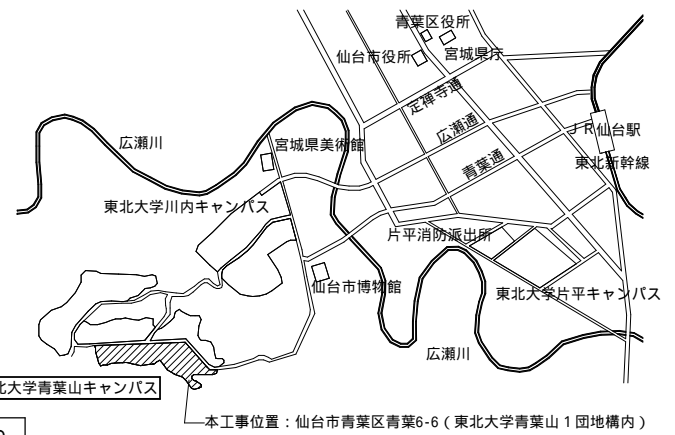

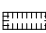


工事概要

- 【工事名】 東北大学（青葉山1）地震予知センターC棟屋上防水改修工事
- 【工事場所】 宮城県仙台市青葉区荒巻字青葉6-6（東北大学青葉山1団地構内）
- 【工期】 令和2年12月～令和3年2月
- 【建物名等】 地震予知センターC棟
 - ・構造 R C造
 - ・階数 地上4階
 - ・建築面積 238㎡
 - ・延べ面積 864㎡
 - ・改修面積 220㎡

案内図 S=Free

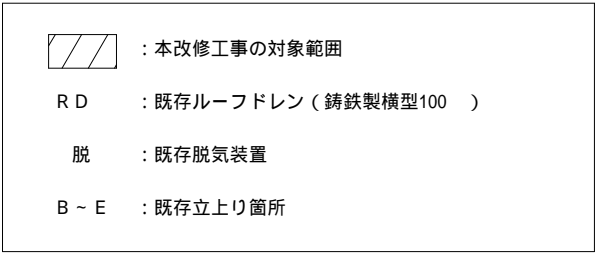


(凡例)
 本工事建物
 既存建物

本工事建物
 (157)地震予知センターC棟

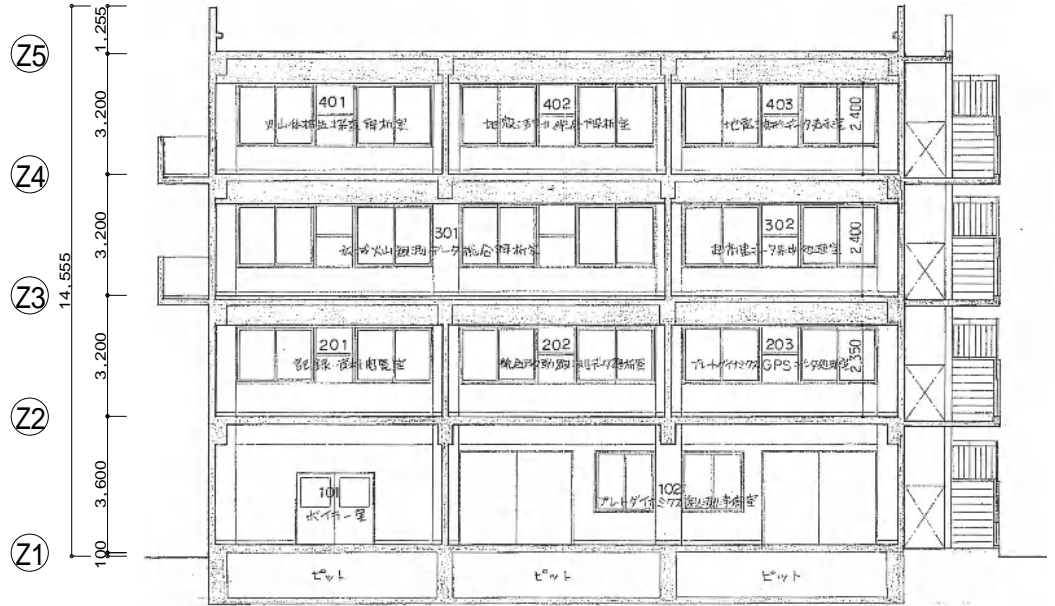
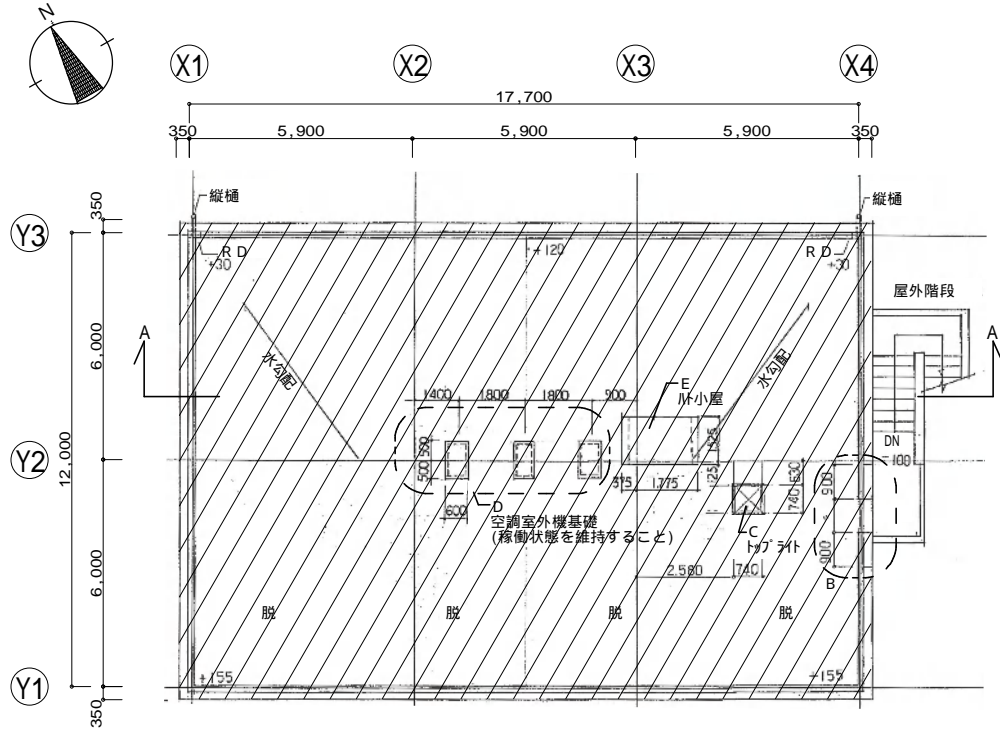
配置図 S=1/4,000

【 凡 例 】



【 工事内容 】

- 屋上防水改修
- ・平場 : 既存露出アスファルト防水および下地断熱材全面撤去し、RCスラブ劣化箇所補修、清掃、下地調整のうえ新規塩ビシート防水 (断熱機械固定工法S1-M2)
 - ・立上り : 既存露出アスファルト防水全面撤去し、清掃、下地調整のうえ新規塩ビシート防水 (接着工法S-F2)
 - ・アゴ・基礎等 : 高圧洗浄等下地調整のうえ新規ウレタン塗膜防水 (密着工法X-2)
 - ・防水端部 : 押え金物およびシーリング 既存撤去のうえ新設
 - ・脱気装置 : 既存撤去のうえ新設
 - ・ルーフドレン : 下地調整のうえ改修用ルーフドレン横型新設
 - ・アルミ笠木 : 既存のまま



資材運搬のために屋外階段を使用可能