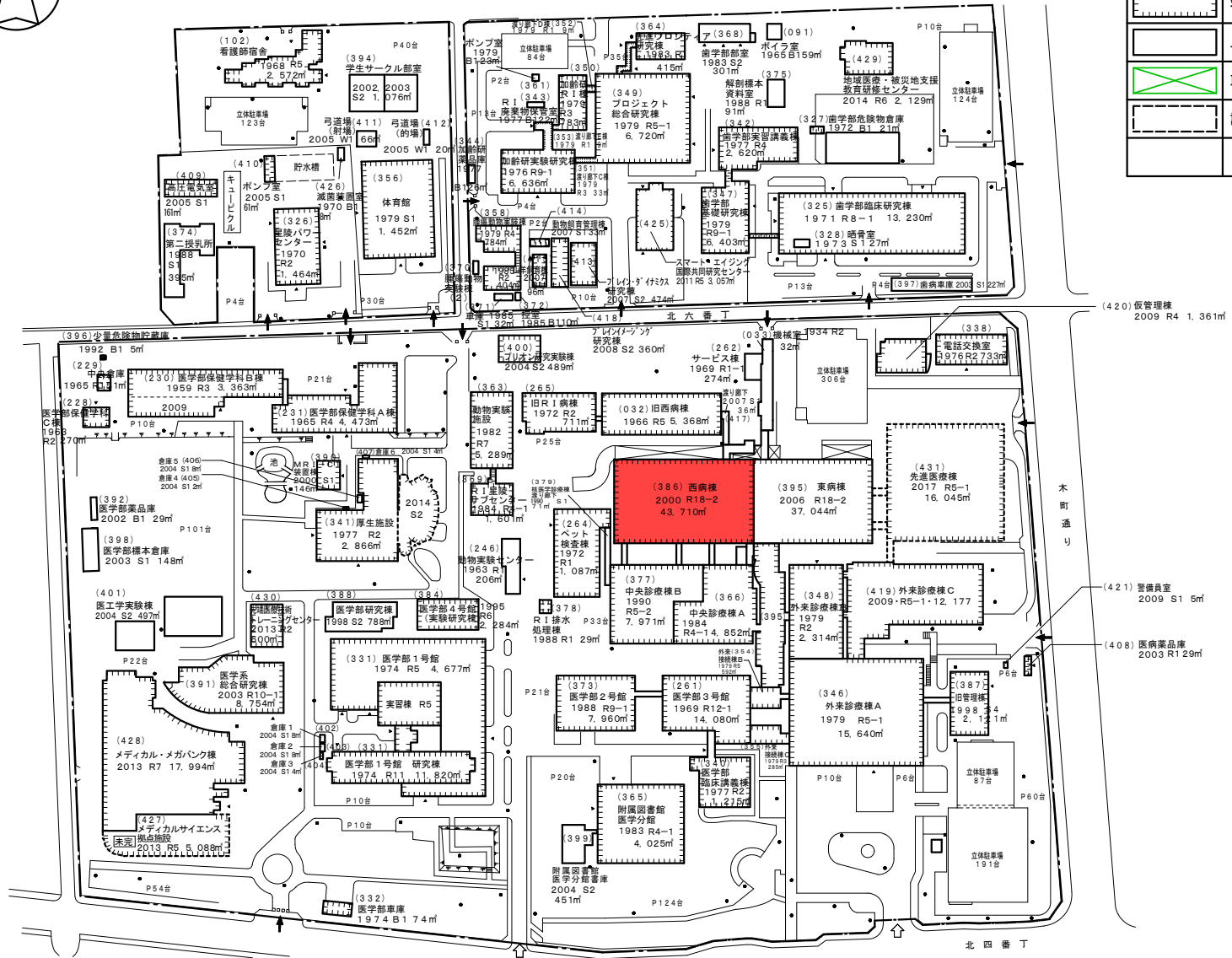
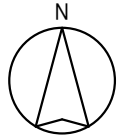


建築工事発注概要書

年 度	令和2年度		現場説明日時	実施しない		
工 事 名 称	東北大学(病院)西病棟地下 1 階総合厨房室 床改修工事		現場説明場所	—————		
工 事 場 所	宮城県仙台市星陵町1-1 (東北大学病院星陵団地内)		配置・案内図等	別紙による		
完 成 期 限	2021年2月26日(金)		本件に関する照会先	〒980-8577 宮城県仙台市青葉区片平二丁目1番1号 国立大学法人東北大学施設部計画課 契約・監理室 契約・監理係 TEL:022-217-4946 E-mail:s-keiri@grp.tohoku.ac.jp		
工 事 概 要	工 事 範 囲 表	棟 名 称	西病棟		【工作物】 ——— 【施工条件】 ① 本工事は、建物を使用しながらの工事のため、周辺エリア及び上下階へ配慮した施工計画を立てること。 ② 本工事エリアは厨房として使用しながらの工事のため、業務が終了する20:00～4:00(工事エリアにより工事可能時間帯及び条件が異なるため、詳細条件は現場説明書等によること)の夜間時間帯での工事とする。また厨房機器は残置のため、厨房機器など周辺を十分に養生の上工事すること。 ③ 騒音・振動・異臭の発生する作業の工程は、監督職員の指示によること。 ④ 作業の影響で、病院運営に支障を来した場合等において、病院側から作業の中止を求めた場合は、速やかに作業を中止し、その後の作業再開は、監督職員の指示によること。 ⑤ 工事車両用駐車場は用意していないため、外部駐車場等を利用すること。	
		工 事 種 別	模様替			
		構 造 ・ 階 数	R18-2	建築面積:2,966 m ²		
		改 修 面 積	(延べ面積)	43,710 m ²		
		(改修延べ面積)	約 350 m ² (地下1階)			
	整 備 内 容 (参考)	上記改修面積のうち、 ・内装改修工事(床、排水側溝)				
	主 な 内 部 仕 上 げ	床(一般部)	塗床:タフクリート MH t6 同等品			
		床(熱水部)	塗床:タフクリート MH t9 同等品			
		排水側溝	塗床:タフクリート MW t4 同等品 蓋 :ステンレス製			
		—	—			



建物関係凡例

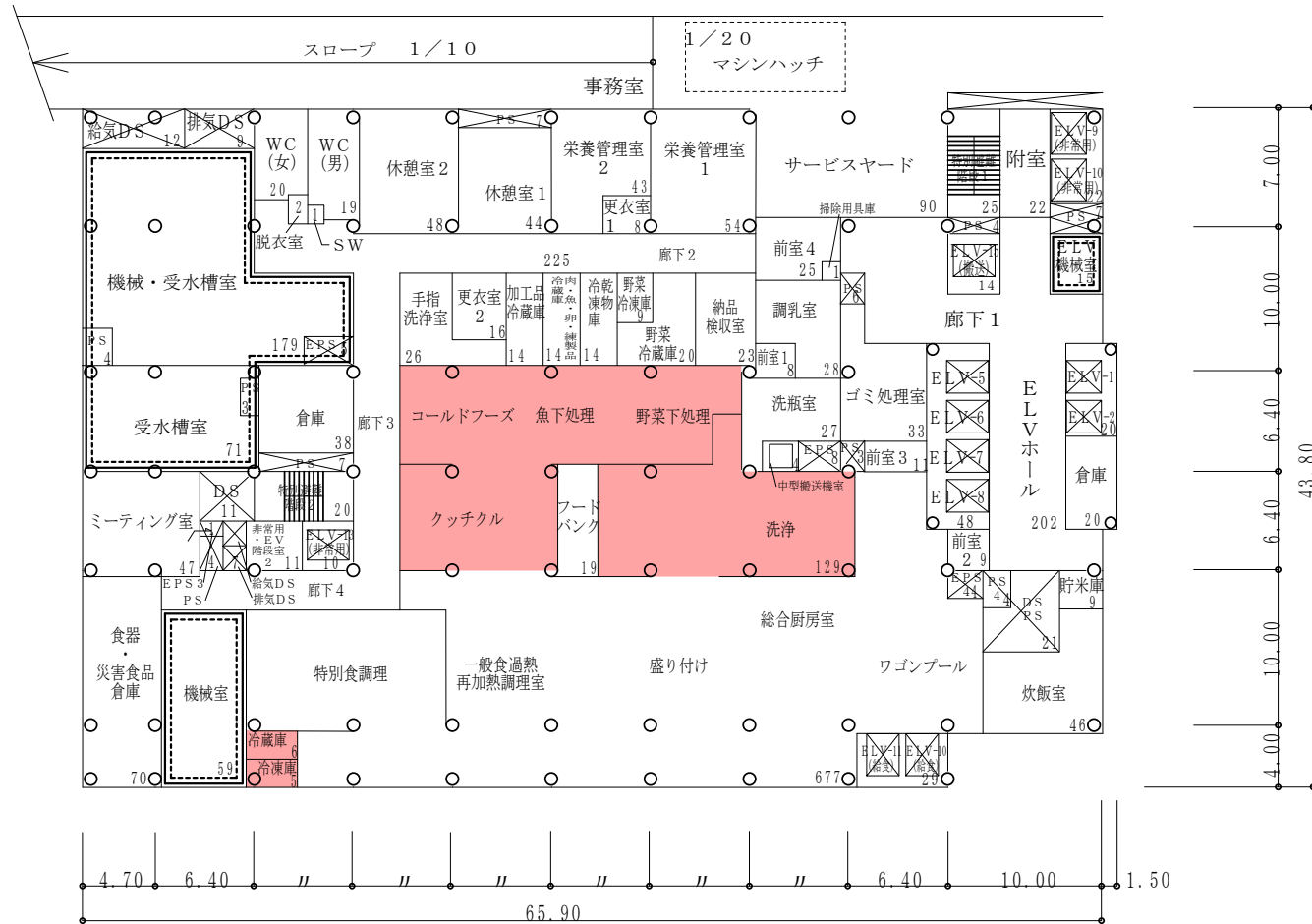
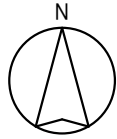
凡例	内容
	本工事建物
	将来とも利用する建物
	上記以外の建物
	取り壊し予定の建物
	計画建物

工 事 名

東北大学 (病院) 西病棟地下1階総合厨房室床改修工事

配置図

1/3,000



凡例



改修範囲 (改修延べ面積: 約350㎡)

工事名	東北大学 (病院) 西病棟地下1階総合厨房室床改修工事	西病棟 地下1階平面図	1/500
-----	-----------------------------	----------------	-------