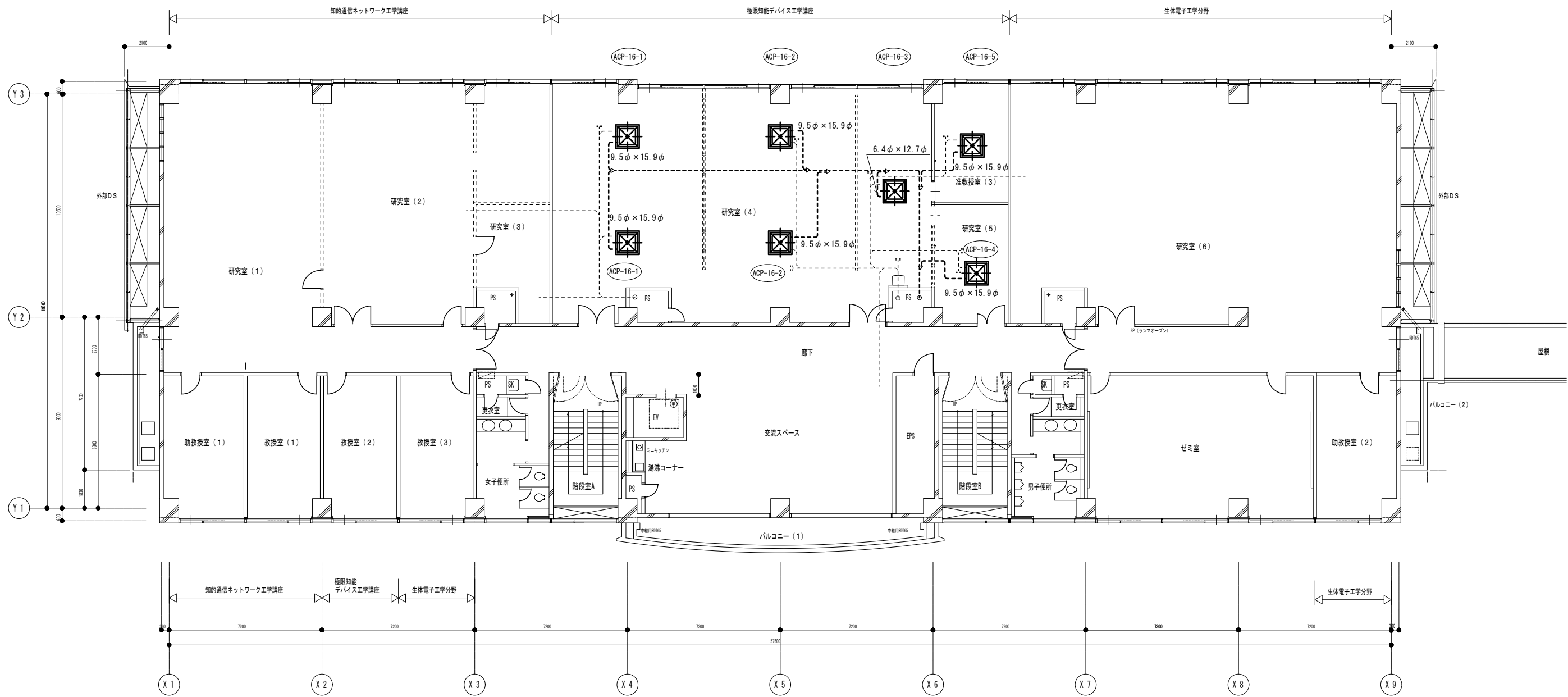


配置図 S= No Scale

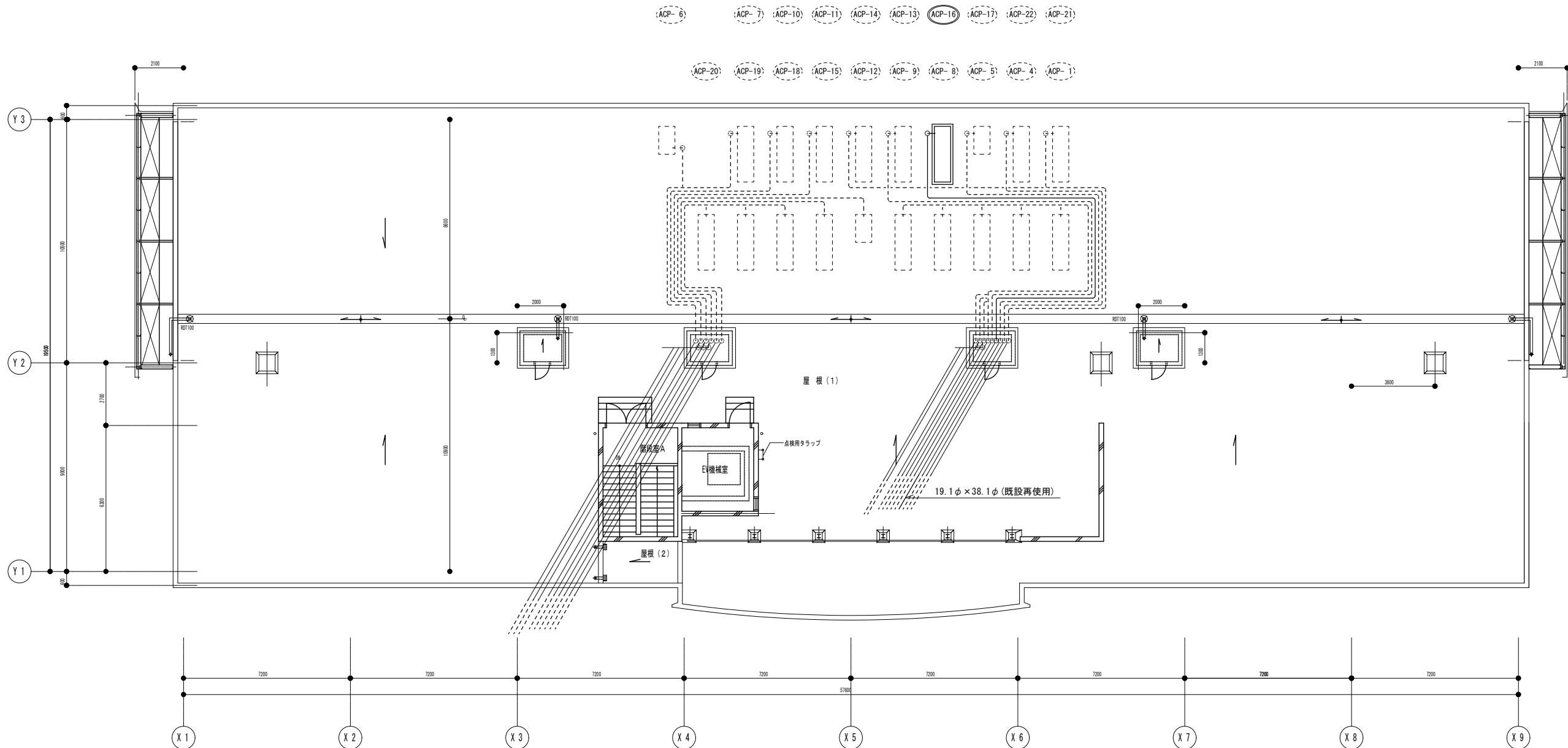
工事名称	東北大学（青葉山1）電子・応物系校舎404号室空調機更新工事		
図面名	案内図、配置図	図面番号	No. M-02



4階空調平面図 S=1/200

撤去機器表				
記号	機器名称	仕様	台数	設置場所等
ACP-16-1	屋内ユニット	天井カセット型 (4方向吹出型) 冷房能力 8.0kw 暖房能力 9.0kw (3馬力タイプ) 化粧パネル、リモコンスイッチ付	2	4階研究室 (4)
ACP-16-2	屋内ユニット	天井カセット型 (4方向吹出型) 冷房能力 7.1kw 暖房能力 8.5kw (2.8馬力タイプ) 化粧パネル、リモコンスイッチ付	2	4階研究室 (4)
ACP-16-3	屋内ユニット	天井カセット型 (4方向吹出型) 冷房能力 5.6kw 暖房能力 6.3kw (2.3馬力タイプ) 化粧パネル、リモコンスイッチ付	1	4階研究室 (4)
ACP-16-4	屋内ユニット	天井カセット型 (4方向吹出型) 冷房能力 8.0kw 暖房能力 9.0kw (3馬力タイプ) 化粧パネル、リモコンスイッチ付	1	4階研究室 (5)
ACP-16-5	屋内ユニット	天井カセット型 (4方向吹出型) 冷房能力 7.1kw 暖房能力 8.5kw (2.8馬力タイプ) 化粧パネル、リモコンスイッチ付	1	4階准教授室 (3)

新設機器表				
記号	機器名称	仕様	台数	設置場所等
ACP-16-1	屋内ユニット	天井カセット型 (4方向吹出型) 冷房能力 8.0kw 暖房能力 9.0kw (3馬力タイプ) 化粧パネル、リモコンスイッチ付	2	4階研究室 (4)
ACP-16-2	屋内ユニット	天井カセット型 (4方向吹出型) 冷房能力 7.1kw 暖房能力 8.5kw (2.8馬力タイプ) 化粧パネル、リモコンスイッチ付	2	4階研究室 (4)
ACP-16-3	屋内ユニット	天井カセット型 (4方向吹出型) 冷房能力 5.6kw 暖房能力 6.3kw (2.3馬力タイプ) 化粧パネル、リモコンスイッチ付	1	4階研究室 (4)
ACP-16-4	屋内ユニット	天井カセット型 (4方向吹出型) 冷房能力 8.0kw 暖房能力 9.0kw (3馬力タイプ) 化粧パネル、リモコンスイッチ付	1	4階研究室 (5)
ACP-16-5	屋内ユニット	天井カセット型 (4方向吹出型) 冷房能力 7.1kw 暖房能力 8.5kw (2.8馬力タイプ) 化粧パネル、リモコンスイッチ付	1	4階准教授室 (3)



屋階空調平面図 S=1/200

撤去機器表				
記号	機器名称	仕様	台数	設置場所等
ACP-16	マルチタイプ屋外ユニット 研究室(4)、(5) 准教授室(3)系統	空冷ヒートポンプ型空調機(インバータ式) 冷房能力 45.0kw 暖房能力 50.0kw (16馬力タイプ) 圧縮機出力 5.5kw+5.5kw 電源 3相 200V 送風機出力 (0.14+0.2)×2 冷媒配管サイズ 19.1φ×38.1φ 封入冷媒 R-22 28kg	1	屋階

新設機器表				
記号	機器名称	仕様	台数	設置場所等
ACP-16	マルチタイプ屋外ユニット 研究室(4)、(5) 准教授室(3)系統	空冷ヒートポンプ型空調機(更新型) 冷房能力 45.0kw 暖房能力 50.0kw (16馬力タイプ) 圧縮機出力 5.19kw+5.19kw 電源 3相 200V 送風機出力 (0.39kw)×2 クランクケースヒーター 40.8w×4 冷媒配管接続サイズ 12.7φ×28.58φ 封入冷媒 R410A 9.9kg+追加封入10kg 付属品: SUS製防雪フード(吹出)、吸込網(背面、側面)	1	屋階

※ 1. 本工事は空調屋外機及び屋内機とこれらの付属品の撤去及び新設を行い、冷媒配管、配線については既存再使用とする。  
2. 機器と既設配管サイズ等の相違に伴う加工調整のための配管作業及び保温工事等は本工事とする。