

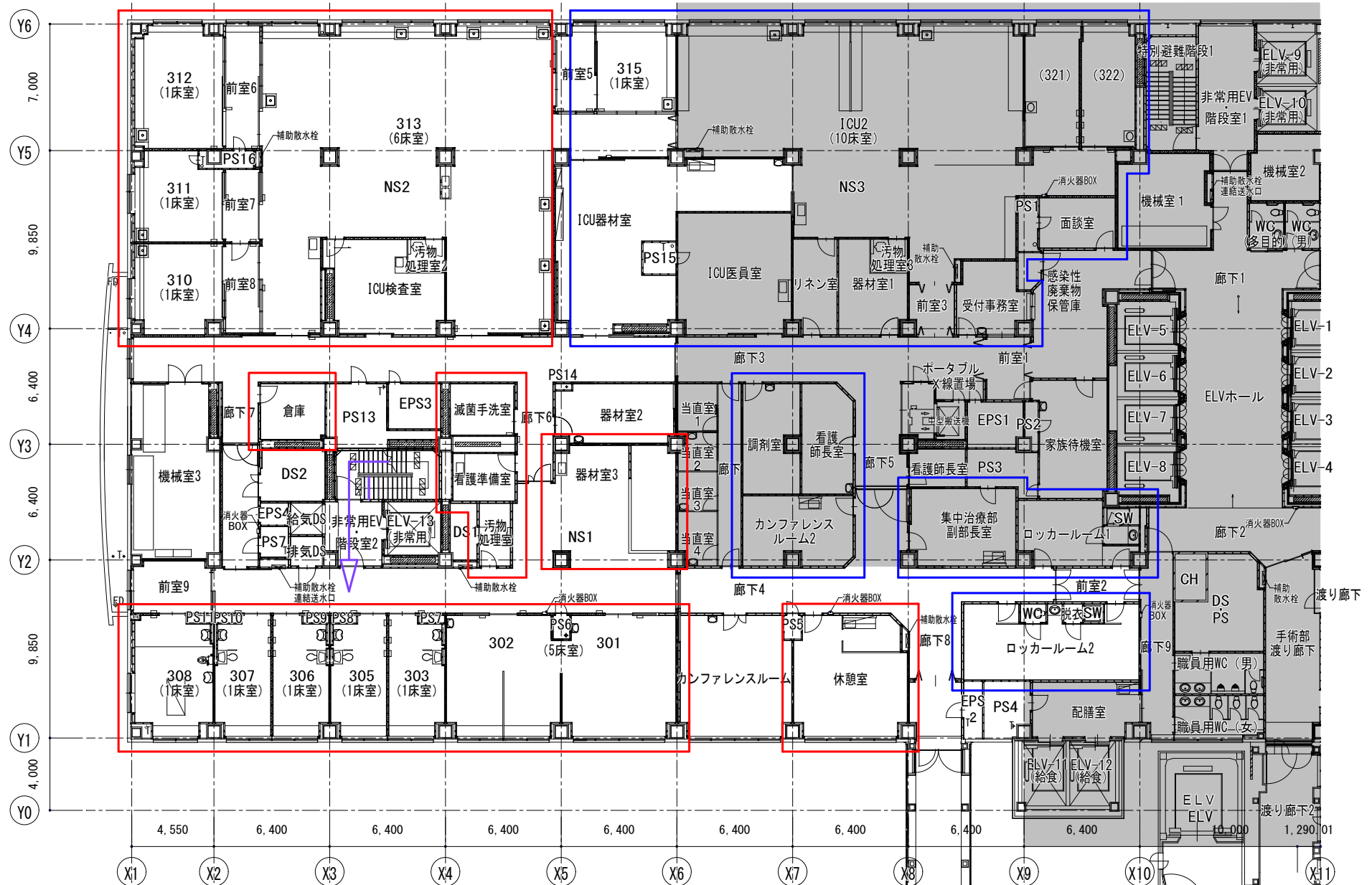
案内図 No Scale

配置図 S=1:4,000

凡例 ▼：工用出入口

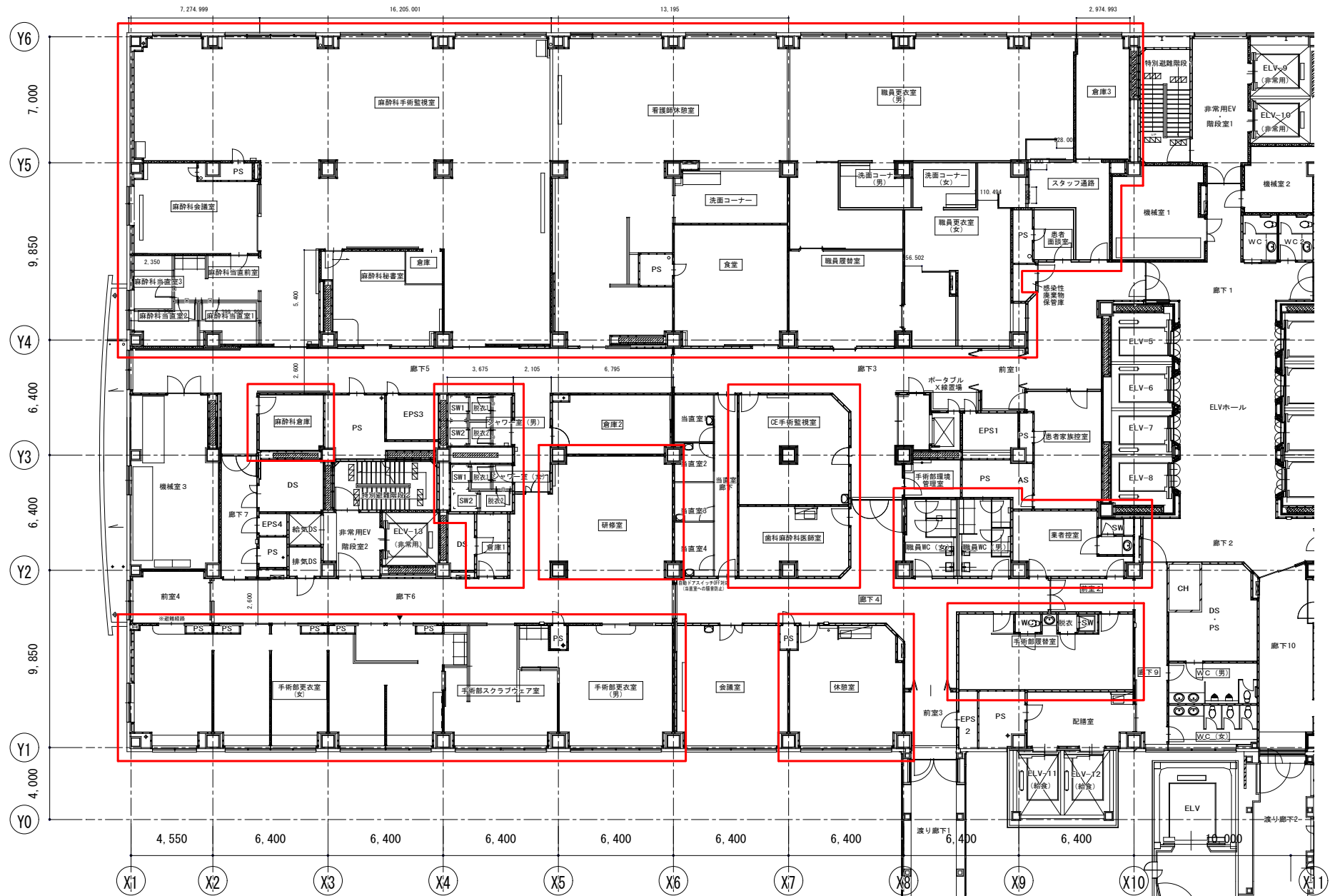
工事概要

工事場所	宮城県仙台市青葉区星陵町1番1号（東北大学星陵団地構内）	建築工事	外壁改修、建具改修、内装改修
工期	H31年4月からH32年5月	電気設備工事（別途）	電灯設備、動力設備、構内情報通信網設備、構内交換設備、情報表示設備、拡声設備、誘導支援設備、テレビ共同受信設備、火災報知設備
建築概要	建物名称	西病棟 / 東病棟	機械設備工事（別途）
	建築年	2000年 / 2006年	
	構造	SRC、S	特殊内装工事（別途）
	階数	地上18階 地下2階	
	建築面積	4,922㎡	施工条件
延床面積	80,754㎡		アンカー打設等の騒音・振動が発生する作業は極力行わないように計画すること。発生する場合は低騒音・低振動工法とする。
改修面積	3,234.26㎡（西病棟 2,061.51㎡ / 東病棟 1,172.75㎡）		原則として改修順番に従い工事する(2/11、3/11参照)。工事用車両の駐車場は、本学敷地外に確保すること。
			工事範囲外に停電やシステム停止の発生する作業、騒音・振動が発生する作業は、本学の指定する土・日・祝日に行うこと。

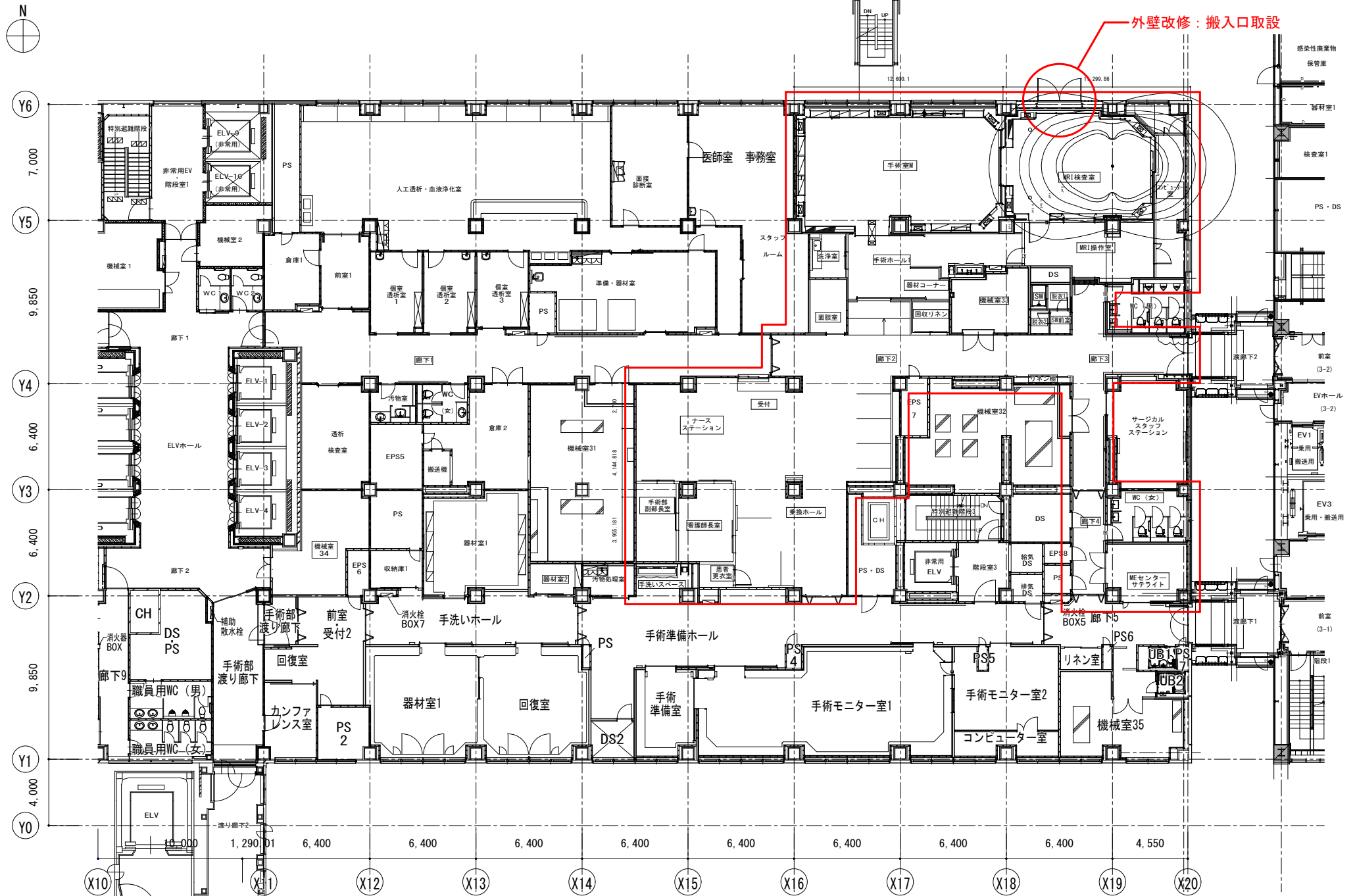




【凡例】 改修工事範囲及び順番： 1番 2番 3番 4番 作業動線： → 診療行為等で使用中： (着工順に明け渡す。) 東病棟平面図 (改修前) S=1/300



【凡例】 改修工事範囲：



【凡例】 改修工事範囲：

改修前

階	室名	床				幅木・壁・柱型			天井			備考	
		177高 特記以外 既110	下地	仕上	仕上高 特記以外 既110	幅木 特記以外 既100	下地 (撤去・特記なき限り 【G5鉄】) 壁壁:特記以外H+900	仕上	見切	下地 (撤去・特記なき限り 【G5鉄】)	仕上		天井高
西病棟 3階	ロッカーーム1	RC 【既存のまま】	VS (抗菌) 【撤去】	防塵 【撤去】		VB 【既存のまま】	GB-F-FK-S GB-R-O8FK 【既存のまま】	EP 【既存のまま】	V	-	GB-D (T) 【既存のまま】	2500	
	SW	RC 【既存のまま】		防塵 【既存のまま】		素地	素地	素地	-	-	-	他天	ユニットリフト 【既存のまま】 汎磨台 【既存のまま】
	ロッカーーム2	RC 【既存のまま】	VS (抗菌) 【撤去】			VB 【既存のまま】	GB-F-FK-S GB-R-O8FK 【既存のまま】	EP 【既存のまま】	V	-	GB-D (T) 【既存のまま】	2500	
	WC	RC 【既存のまま】	VS (抗菌) 【撤去】			VB 【既存のまま】	GB-F-FK-S GB-S-O8FK 【既存のまま】	EP 【既存のまま】	V	GB-R 【既存のまま】	GB-R 【既存のまま】	2500	
	脱衣	RC 【既存のまま】	VS (抗菌) 【撤去】			VB 【既存のまま】	GB-F-FK-S GB-S-O8FK 【既存のまま】	EP 【既存のまま】	V	GB-R 【既存のまま】	EP 【既存のまま】	2500	
SW	RC 【既存のまま】		防塵 【既存のまま】		素地	素地	素地	-	-	-	他天	ユニットリフト 【既存のまま】 汎磨台 【既存のまま】	
303 (1床室)	RC 【既存のまま】	VS (抗菌) 【一部撤去】			VB 【一部撤去】	GB-F-FK-S 【一部撤去】	EP 【一部撤去】	V	GB-R-GB-R 【一部撤去】	EP 【一部撤去】	2715	CR (他)【撤去】、GR【撤去】、フレックスカウンター【既存のまま】、医療ガスパネル【既存のまま】	
305 (1床室)	RC 【既存のまま】	VS (抗菌) 【一部撤去】			VB 【一部撤去】	GB-F-FK-S 【一部撤去】	EP 【一部撤去】	V	GB-R-GB-R 【一部撤去】	EP 【一部撤去】	2715	CR (他)【撤去】、GR【撤去】、フレックスカウンター【既存のまま】、医療ガスパネル【既存のまま】	
306 (1床室)	RC 【既存のまま】	VS (抗菌) 【一部撤去】			VB 【一部撤去】	GB-F-FK-S 【一部撤去】	EP 【一部撤去】	V	GB-R-GB-R 【一部撤去】	EP 【一部撤去】	2715	CR (他)【撤去】、GR【撤去】、フレックスカウンター【既存のまま】、医療ガスパネル【既存のまま】	
307 (1床室)	RC 【既存のまま】	VS (抗菌) 【一部撤去】			VB 【一部撤去】	GB-F-FK-S 【一部撤去】	EP 【一部撤去】	V	GB-R-GB-R 【一部撤去】	EP 【一部撤去】	2715	CR (他)【撤去】、GR【撤去】、フレックスカウンター【既存のまま】、医療ガスパネル【既存のまま】	
308 (1床室)	RC 【既存のまま】	VS (抗菌) 【一部撤去】			VB 【一部撤去】	GB-F-FK-S GB-R-O8FK 【一部撤去】	EP 【一部撤去】	V	GB-R-GB-R 【一部撤去】	EP 【一部撤去】	2715	CR (他)【撤去】、GR【撤去】、フレックスカウンター【既存のまま】、医療ガスパネル【既存のまま】	
302 (2床室)	RC 【既存のまま】	VS (抗菌) 【一部撤去】			VB 【一部撤去】	GB-F-FK-S GB-R-O8FK 【一部撤去】	EP 【一部撤去】	V	GB-R-GB-R 【一部撤去】	EP 【一部撤去】	2715	CR (他)【撤去】、GR【撤去】、フレックスカウンター【既存のまま】、医療ガスパネル【既存のまま】	
301 (2床室)	RC 【既存のまま】	VS (抗菌) 【一部撤去】			VB 【一部撤去】	GB-F-FK-S GB-R-O8FK 【一部撤去】	EP 【一部撤去】	V	GB-R-GB-R 【一部撤去】	EP 【一部撤去】	2715	CR (他)【撤去】、GR【撤去】、フレックスカウンター【既存のまま】、医療ガスパネル【既存のまま】	
カンファレンスルーム1	RC 【既存のまま】	VS (抗菌) 【既存のまま】			VB 【既存のまま】	GB-F-FK-S GB-R-O8FK 【既存のまま】	EP 【一部撤去】	V	-	GB-D (T) 【既存のまま】	2715		
休憩室	RC 【既存のまま】	VS (抗菌) 【既存のまま】			VB 【既存のまま】	GB-F-FK-S GB-R-O8FK 【既存のまま】	EP 【一部撤去】	V	-	GB-D (T) 【既存のまま】	2715	流し台【撤去】、戸戸籠【撤去】、ライニング【撤去】	
前室1	RC 【既存のまま】	VS (抗菌) 【既存のまま】			VB 【既存のまま】	GB-F-FK-S GB-R-O8FK 【既存のまま】	EP 【一部撤去】	V	-	GB-D (T) 【撤去】	2715		
前室2	RC 【既存のまま】	VS (抗菌) 【一部撤去】			VB 【一部撤去】	GB-F-FK-S GB-R-O8FK 【一部撤去】	EP 【一部撤去】	V	-	GB-D (T) 【撤去】	2715		
廊下3	RC 【既存のまま】	VS (抗菌) 【既存のまま】			VB 【既存のまま】	GB-F-FK-S 【既存のまま】	EP 【一部撤去】	V	-	GB-D (T) 【一部撤去】	2450	消火器BOX【既存のまま】	
廊下6、廊下7	RC 【既存のまま】	VS (抗菌) 【既存のまま】			VB 【既存のまま】	GB-F-FK-S 【既存のまま】	EP 【一部撤去】	V	-	GB-D (T) 【一部撤去】	2715		
廊下5	RC 【既存のまま】	VS (抗菌) 【既存のまま】			VB 【既存のまま】	GB-F-FK-S 【既存のまま】	EP 【一部撤去】	V	-	GB-D (T) 【一部撤去】	2715		
ホータブルX線撮像	RC 【既存のまま】	VS (抗菌) 【既存のまま】			VB 【既存のまま】	GB-F-FK-S GB-R-GB-R 【既存のまま】	EP 【一部撤去】	V	-	GB-D (T) 【既存のまま】	2715		

改修後

階	室名	床				幅木・壁・柱型			天井			備考	
		177高 特記以外 既110	下地	仕上	仕上高 特記以外 既110	幅木 特記以外 既100	下地 (撤去・特記なき限り 【G5鉄】) 壁壁:特記以外H+900	仕上	見切	下地 (撤去・特記なき限り 【G5鉄】)	仕上		天井高
西病棟 3階	業者控室	RC 【既存のまま】	VS (抗菌) 【新設】			VB 【既存のまま】	GB-F-FK-S GB-R-O8FK 【既存のまま】	EP 【既存のまま】	V	-	GB-D (T) 【既存のまま】	2500	
	SW	RC 【既存のまま】		防塵 【既存のまま】		素地	素地	素地	-	-	-	他天	ユニットリフト 【既存のまま】 汎磨台 【既存のまま】
	手術部準備室	RC 【既存のまま】	VS (抗菌) 【新設】			VB 【既存のまま】	GB-F-FK-S GB-S-O8FK 【既存のまま】	EP 【既存のまま】	V	-	GB-D (T) 【既存のまま】	2500	
	WC	RC 【既存のまま】	VS (抗菌) 【新設】			VB 【既存のまま】	GB-F-FK-S GB-S-O8FK 【既存のまま】	EP 【既存のまま】	V	GB-R 【既存のまま】	EP 【既存のまま】	2500	
	脱衣	RC 【既存のまま】	VS (抗菌) 【新設】			VB 【既存のまま】	GB-F-FK-S GB-S-O8FK 【既存のまま】	EP 【既存のまま】	V	GB-R 【既存のまま】	EP 【既存のまま】	2500	
SW	RC 【既存のまま】		防塵 【既存のまま】		素地	素地	素地	-	-	-	他天	ユニットリフト 【既存のまま】 汎磨台 【既存のまま】	
手術部更衣室(女)	RC 【既存のまま】	VS (抗菌) 【一部新設】			VB 【一部新設】	GB-F-GB-F 【一部新設】	EP 【一部撤去】	V	GB-R-GB-R 【一部新設】	EP 【一部撤去】	2715	CR (他)【撤去】、全巻機【新設】、フレックスカウンター【既存のまま】、医療ガスパネル【既存のまま】	
手術部更衣室(男)	RC 【既存のまま】	VS (抗菌) 【一部新設】			VB 【一部新設】	GB-F-GB-F 【一部新設】	EP 【一部撤去】	V	GB-R-GB-R 【一部新設】	EP 【一部撤去】	2715	CR (他)【撤去】、全巻機【新設】	
手術部スクラフウェア室	RC 【既存のまま】	VS (抗菌) 【一部新設】			VB 【一部新設】	GB-F-GB-F 【一部新設】	EP 【一部撤去】	V	-	GB-NC (T) 【新設】	2715	フレックスカウンター【既存のまま】、医療ガスパネル【既存のまま】	
会議室	RC 【既存のまま】	VS (抗菌) 【既存のまま】			VB 【既存のまま】	GB-F-FK-S GB-R-O8FK 【既存のまま】	EP 【一部撤去】	V	-	GB-D (T) 【既存のまま】	2715	スクリーンボックス【新設】	
休憩室	RC 【既存のまま】	VS (抗菌) 【既存のまま】			VB 【既存のまま】	GB-F-FK-S GB-R-O8FK 【既存のまま】	EP 【一部撤去】	V	-	GB-D (T) 【既存のまま】	2715	流し台【新設】、戸戸籠【新設】、ライニング【新設】	
前室1	RC 【既存のまま】	VS (抗菌) 【既存のまま】			VB 【既存のまま】	GB-F-FK-S GB-R-O8FK 【既存のまま】	EP 【一部撤去】	V	-	GB-NC (T) 【新設】	2715		
前室2	RC 【既存のまま】	VS (抗菌) 【一部撤去】			VB 【一部撤去】	GB-F-FK-S GB-R-O8FK 【一部撤去】	EP 【一部撤去】	V	-	GB-NC (T) 【新設】	2715		
廊下3	RC 【既存のまま】	VS (抗菌) 【既存のまま】			VB 【既存のまま】	GB-F-FK-S 【既存のまま】	EP 【一部撤去】	V	-	GB-D (T) 【一部撤去】	2715	消火器BOX【既存のまま】	
廊下5	RC 【既存のまま】	VS (抗菌) 【既存のまま】			VB 【既存のまま】	GB-F-FK-S 【既存のまま】	EP 【一部撤去】	V	-	GB-NC (T) 【一部撤去】	2715	ホワイトボード【新設】	
ホータブルX線撮像	RC 【既存のまま】	VS (抗菌) 【既存のまま】			VB 【既存のまま】	GB-F-FK-S GB-R-GB-R 【既存のまま】	EP 【一部撤去】	V	-	GB-D (T) 【既存のまま】	2715		

仕上表(3) 西病棟

改修前

改修後

階	室名	床				幅木・腰・壁・柱型			天井				備考	階	室名	床				幅木・腰・壁・柱型			天井				備考
		237高 特記以外 237-10	下地	仕上	仕上高 特記以外 237-10	幅木 特記以外 種100	下地 (撤去・特記なき限り LSG特)	仕上 標準：特記以外H+900	見切	下地 (撤去・特記なき限り のLSG特)	仕上	天井高				237高 特記以外 237-10	下地	仕上	仕上高 特記以外 237-10	幅木 特記以外 種100	下地 (新設・特記なき限り のLSG特)	仕上 標準：特記以外H+900	見切	下地 (新設・特記なき限り のLSG特)	仕上	天井高	
西病棟 3階	廊下4		RC	VS (抗菌)		VB	GB-F-FK-S	EP 【一】	V	-	GB-D (T)	2450 ~ 2715	消火機BOX【既存のまま】	西病棟 3階	廊下4		RC 【既存のまま】	VS (抗菌) 【既存のまま】		VB 【既存のまま】	GB-F-FK-S 【既存のまま】	EP 【塗替え】	V 【一撤去】	-	GB-D (T) 【既存のまま】	2715	消火機BOX【既存のまま】
	廊下5		RC 【既存のまま】	VS (抗菌) 【既存のまま】		VB 【既存のまま】	GB-F-FK-S 【既存のまま】	EP 【一】	V 【一撤去】	-	GB-D (T) 【一部撤去】	2450 ~ 2715			廊下6		RC 【既存のまま】	VS (抗菌) 【既存のまま】		VB 【既存のまま】	GB-F-FK-S 【既存のまま】	EP 【塗替え】	V 【一撤去】	-	GB-D (T) 【既存のまま】	2450	
	廊下6		RC 【既存のまま】	VS (抗菌) 【既存のまま】		VB 【既存のまま】	GB-F-FK-S 【既存のまま】	EP 【一】	V 【一撤去】	-	GB-D (T) 【一部撤去】	2450 ~ 2715			廊下7		RC 【既存のまま】	VS (抗菌) 【既存のまま】		VB 【既存のまま】	GB-F-FK-S 【既存のまま】	EP 【塗替え】	V 【一撤去】	-	GB-D (T) 【既存のまま】	2450	
	廊下7		RC 【既存のまま】	VS (抗菌) 【既存のまま】		VB 【既存のまま】	GB-F-FK-S 【既存のまま】	EP 【一】	V 【一撤去】	-	GB-D (T) 【一部撤去】	2450 ~ 2715			前室3		RC 【既存のまま】	VS (抗菌) 【既存のまま】		VB 【既存のまま】	GB-F-FK-S 【既存のまま】	EP 【塗替え】	V 【一撤去】	-	GB-D (T) 【既存のまま】	2715	
	前室9		RC 【既存のまま】	VS (抗菌) 【既存のまま】		VB 【既存のまま】	GB-F-FK-S GB-R-08FK 【既存のまま】	EP 【一】	V 【撤去】	GB-R-GB-R	EP 【撤去】	2450 ~ 2715			前室4		RC 【既存のまま】	VS (抗菌) 【既存のまま】		VB 【既存のまま】	GB-F-FK-S GB-R-08FK 【既存のまま】	EP 【塗替え】	V 【新設】	GB-R-GB-R 【新設】	EP 【新設】	2450 ~ 2715	
	職員用WC (男)		RC 【既存のまま】	VS (抗菌) 【既存のまま】		VB 【既存のまま】	GB-F-FK-S GB-R-08FK 【既存のまま】	EP 【一】	V 【一撤去】	-	GB-D (T) 【一部撤去】	2500	TB【既存のまま】、洗面台【既存のまま】、自動洗浄器【既存のまま】、ライニング【既存のまま】		WC (男)		RC 【既存のまま】	VS (抗菌) 【既存のまま】		VB 【既存のまま】	GB-F-FK-S GB-R-08FK 【既存のまま】	EP 【一】	V 【一撤去】	-	GB-D (T) 【既存のまま】	2500	TB【既存のまま】、洗面台【既存のまま】、自動洗浄器【既存のまま】、ライニング【既存のまま】
	職員用WC (女)		RC 【既存のまま】	VS (抗菌) 【既存のまま】		VB 【既存のまま】	GB-F-FK-S GB-R-08FK 【既存のまま】	EP 【一】	V 【撤去】	-	GB-D (T) 【撤去】	2500	TB【既存のまま】、洗面台【既存のまま】、自動洗浄器【既存のまま】、ライニング【既存のまま】		WC (女)		RC 【既存のまま】	VS (抗菌) 【既存のまま】		VB 【既存のまま】	GB-F-FK-S GB-R-08FK 【既存のまま】	EP 【一】	V 【新設】	-	GB-NC (T) 【新設】	2500	TB【既存のまま】、洗面台【既存のまま】、自動洗浄器【既存のまま】、ライニング【既存のまま】
	廊下9		RC 【既存のまま】	VS (抗菌) 【既存のまま】		VB 【既存のまま】	GB-F-FK-S 【既存のまま】	EP 【一】	V 【撤去】	-	GB-D (T) 【撤去】	2715	消火機BOX【既存のまま】		廊下9		RC 【既存のまま】	VS (抗菌) 【既存のまま】		VB 【既存のまま】	GB-F-FK-S 【既存のまま】	EP 【一】	V 【新設】	-	GB-NC (T) 【新設】	2715	消火機BOX【既存のまま】

改修前

階	室名	床								天井			備考	
		1577高 地盤以上 2510	下地	仕上	仕上高 地盤以上 2510	幅木 地盤以上 2510	下地 (撤去・特記なき限り G/S)		仕上 (撤去・特記以外H=900 標準)	見切	下地 (撤去・特記なき限り G/S)	仕上		天井高
							GB-FR-GB-G 【一部撤去】	GB-FR-GB-H 【一部撤去】						
東病棟 3階	廊下1		RC 【既存のまま】	VS 【一部撤去】		VB 【一部撤去】	GB-FR-GB-G 【一部撤去】	GB-FR-GB-H 【一部撤去】	EP-G 【一部撤去】	V 【撤去】	—	GB-NC (T) 【一部撤去】	2,700	
	スタッフルーム		RC 【既存のまま】	VS 【一部撤去】		VB 【一部撤去】	GB-FR-GB-G 【一部撤去】	GB-FR-GB-H 【一部撤去】	EP 【一部撤去】	V 【一部撤去】	—	GB-NC (T) 【一部撤去】	2,500	
	麻酔科倉庫		RC 【既存のまま】	VS 【撤去】		VB 【撤去】	GB-FR-GB-G 【一部撤去】	GB-FR-GB-H 【一部撤去】	EP 【一部撤去】	V 【撤去】	—	GB-NC (T) 【撤去】	2,500	
	麻酔科医局		RC【既存のまま】 FAF-150 【撤去】	VT-E 【撤去】	150	VB 【撤去】	GB-FR-GB-G 【一部撤去】	GB-FR-GB-H 【一部撤去】	EP 【撤去】	V 【撤去】	—	GB-NC (T) 【撤去】	2,500	スロープ【撤去】 外壁開口(詳細図参照)【撤去】
	廊下3		RC 【既存のまま】	VS 【撤去】		VB 【撤去】	GB-FR-GB-G 【一部撤去】	GB-FR-GB-H 【一部撤去】	EP-G 【一部撤去】	V 【撤去】	—	GB-NC (T) 【撤去】	2,500	ホワイトボード【撤去】
	麻酔科検査室		RC 【既存のまま】	VS 【一部撤去】		VB 【撤去】	GB-FR-GB-G 【撤去】	GB-FR-GB-H 【撤去】	EP 【一部撤去】	V 【撤去】	—	GB-NC (T) 【撤去】	2,400	
	機械室33		RC【既存のまま】 ※標準 GW 厚25/32K NRC150【撤去】	防塵 【撤去】	200	—	GB-FR-GB-G 【一部撤去】	GB-FR-GB-H 【一部撤去】	GW 厚25/32K ガラスクロス目 【撤去】	—	—	GW 厚25/32K ガラスクロス目 【撤去】		機械基礎【撤去】
	WC (女)		RC 【既存のまま】	VS (4) 【撤去】		床間材巻上 【撤去】	GB-F-GB-F 【撤去】	GB-S 【撤去】	FK-C 目地シーリング W=5 【撤去】	V 【撤去】	0.8FK 【撤去】	EP-G 【撤去】	2,500	TB【撤去】、身障者手洗【撤去】、 洗面、ディレニング【撤去】、鏡 洗面所【撤去】【改修工事】
	WC (男)		RC 【既存のまま】	VS (4) 【既存のまま】		床間材巻上 【既存のまま】	GB-F-GB-F 【撤去】	GB-S 【撤去】	FK-C 目地シーリング W=5 【撤去】	V 【撤去】	0.8FK 【撤去】	EP-G 【撤去】	2,500	TB【既存のまま】、身障者手洗 【撤去】、ディレニング【撤去】、 鏡【撤去】、洗面所【撤去】、 洗面所【撤去】【改修工事】
	廊下2		RC 【既存のまま】	VS 【撤去】		VB 【撤去】	GB-FR-GB-G 【一部撤去】	GB-FR-GB-H 【一部撤去】	EP-G【一部撤去】、 SG(1)【撤去】	V 【撤去】	—	GB-NC (T) 【撤去】	2,700	
廊下4、6		RC 【既存のまま】	VS (1) 【撤去】		VB 【撤去】	GB-F-GB-SR 【一部撤去】	GB-F-GB-F 【一部撤去】	EP-G 【一部撤去】	V 【撤去】	—	GB-NC (T) 【撤去】	2,700	防塵垂壁【撤去】	
機械室32		RC【既存のまま】 ※標準 GW 厚25/32K NRC150【既存のまま】	防塵 【既存のまま】	200	—	GB-FR-GB-G 【撤去】	GB-FR-GB-H 【撤去】	GW 厚25/32Kガラスクロス目 【撤去】	—	—	GW 厚25/32Kガラスクロス目 【撤去】		機械基礎【一部撤去】	

改修後

階	室名	床				幅木・腰・壁・柱型			天井			備考		
		1577高 地盤以上 2510	下地	仕上	仕上高 地盤以上 2510	幅木 地盤以上 2510	下地 (撤去・特記なき限り G/S)		仕上 (撤去・特記以外H=900 標準)	見切	下地 (新設・特記なき限り G/S)		仕上	天井高
							GB-F-GB-F 【一部新設】	GB-F-GB-F 【一部新設】						
東病棟 3階	廊下1		RC 【既存のまま】	VS (1) 【一部新設】		VB 【一部新設】	GB-F-GB-F 【一部新設】	GB-F-GB-F 【一部新設】	EP-G 【一部新設】	V 【一部新設】	—	GB-NC (T) 【一部新設】	2,700	
	スタッフルーム		RC 【既存のまま】	VS (抗菌) 【一部新設】		VB 【一部新設】	GB-F-GB-F 【一部新設】	GB-F-GB-F 【一部新設】	EP 【一部新設】	V 【一部新設】	—	GB-NC (T) 【一部新設】	2,500	
	洗浄室		RC 繊維入りコンクリート38 【新設】	VS (抗菌) 【一部新設】	FL40	床間材巻上 【新設】	GB-F-GB-F 【一部新設】	GB-F-GB-F 【一部新設】	EP 【一部新設】	V 【新設】	0.8FK 【新設】	EP 【新設】	2,460	
	面談室		RC 【既存のまま】	VS 【一部新設】		VB 【一部新設】	GB-F-GB-F 【一部新設】	GB-F-GB-F 【一部新設】	EP 【一部新設】	V 【一部新設】	—	GB-NC (T) 【新設】	2,500	
	手術室M		RC 繊維入りコンクリート38 【新設】	(別途工事)	FL40	—	GB-F-GB-F 【一部新設】	GB-F-GB-F 【一部新設】	(別途工事)	—	—	(別途工事)	—	スラブ下の嵩上げ200 【新設】
	M待機室		RC 【既存のまま】	(別途工事)	FL40	—	GB-F-GB-F 【一部新設】	GB-F-GB-F 【一部新設】	(別途工事)	—	—	(別途工事)	—	スラブ下の嵩上げ200 【新設】 外壁開口(詳細図参照)【新設】
	手術ホール1		RC 繊維入りコンクリート38 【新設】	VS (抗菌) 【新設】	FL40	床間材巻上 【新設】	GB-F-GB-F 【一部新設】	GB-F-GB-F 【一部新設】	EP 【一部新設】	A 【新設】	GB-R 【新設】	FK-C 【新設】	2,460	スロープ【新設】 手洗用手洗い【新設】(別途 工事)
	MF操作室		RC FAF-40 【新設】	VT-E 【新設】	FL42	VB 【新設】	GB-F-GB-F 【一部新設】	GB-F-GB-F 【一部新設】	EP 【一部新設】	V 【新設】	—	GB-NC (T) 【新設】	2,460	
	回収リネン		RC 【既存のまま】	VS (抗菌) 【新設】		VB 【新設】	GB-F-GB-F 【一部新設】	GB-F-GB-F 【一部新設】	EP 【一部新設】	V 【新設】	—	GB-NC (T) 【新設】	2,500	
	器材コープ		RC 繊維入りコンクリート38 【新設】	VS (抗菌) 【新設】	FL40	床間材巻上 【新設】	GB-F-GB-F 【一部新設】	GB-F-GB-F 【一部新設】	EP 【一部新設】	A 【新設】	GB-R 【新設】	FK-C 【新設】	2,460	
機械室33		RC【既存のまま】 ※標準 GW 厚25/32K NRC150【新設】	防塵 【新設】	200	—	GB-F-GB-F 【一部新設】	GB-F-GB-F 【一部新設】	GW 厚25/32K ガラスクロス目 【新設】	—	—	GW 厚25/32K ガラスクロス目 【新設】		機械基礎【新設】	
SW前室		RC 【既存のまま】	VS (抗菌) 【新設】		VB 【新設】	GB-F-GB-F 【一部新設】	GB-S 【新設】	EP 【新設】	V 【新設】	0.8FK 【新設】	EP 【新設】	2,500		
階次1、2		RC 【既存のまま】	VS (抗菌) 【新設】		VB 【新設】	GB-F-GB-F 【一部新設】	GB-S 【新設】	EP 【新設】	V 【新設】	0.8FK 【新設】	EP 【新設】	2,500		
SW		RC 【既存のまま】	防塵 【新設】		素地	素地	素地	素地	—	—	—	遮天	ユニットシャワー【新設】	
コンピューター室 チャウンスペース		RC 繊維入りコンクリート38 【新設】	VS (1) 【新設】	FL40	—	GB-F-GB-F 【一部新設】	GB-F-GB-F 【一部新設】	GW 厚25/32K ガラスクロス目 【新設】	V 【新設】	—	GB-NC (T) 【新設】	2,500		
WC (男)		RC 【既存のまま】	VS (4) 【既存のまま】		床間材巻上 【既存のまま】	GB-F-GB-F 【撤去】	GB-S 【撤去】	FK-C 目地シーリング W=5 【撤去】	V 【撤去】	0.8FK 【撤去】	EP-G 【撤去】	2,500	TB【既存のまま】、身障者手洗 【撤去】、ディレニング【撤去】、 鏡【撤去】、洗面所【撤去】、 洗面所【撤去】【改修工事】	
廊下2		RC 【既存のまま】	VS (1) 【新設】		床間材巻上 【新設】	GB-F-GB-F 【一部新設】	GB-F-GB-F 【一部新設】	EP-G 【一部新設】	V 【新設】	GB-R 【新設】	FK-C 【新設】	2,700		
廊下3		RC 【既存のまま】	VS (1) 【新設】		床間材巻上 【新設】	GB-F-GB-F 【一部新設】	GB-F-GB-F 【一部新設】	EP-G 【一部新設】	V 【一部新設】	—	GB-NC (T) 【新設】	2,700	既成スロープ【新設】	
リネン棚		RC 【既存のまま】	VS (1) 【新設】		床間材巻上 【新設】	GB-F-GB-F 【一部新設】	GB-F-GB-F 【一部新設】	EP-G 【一部新設】	V 【新設】	—	GB-NC (T) 【新設】	2,700		
機械室32		RC【既存のまま】 ※標準 GW 厚25/32K NRC150【既存のまま】	防塵 【既存のまま】	200	—	GB-FR-GB-G 【撤去】	GB-FR-GB-H 【撤去】	GW 厚25/32Kガラスクロス目 【撤去】	—	—	GW 厚25/32Kガラスクロス目 【撤去】		機械基礎表面部補修【新設】	

改修前													改修後														
階	室名	床				幅木・腰・壁・柱型			天井				備考	階	室名	床				幅木・腰・壁・柱型			天井				備考
		157高 特記以外 251-10	下地	仕上	仕上高 特記以外 251-20	幅木 特記以外 種100	下地 (撤去・特記なき限り 【OSB】)	仕上 (撤去・特記以外H+900)	見切	下地 (撤去・特記なき限り 【OSB】)	仕上	天井高				157高 特記以外 251-10	下地	仕上	仕上高 特記以外 251-20	幅木 特記以外 種100	下地 (新設・特記なき限り 【OSB】)	仕上 (撤去・特記以外H+900) 標準：SG②	見切 (新設・特記なき限り 【LGS共】)	下地	仕上	天井高	
東病棟 3階	看護師仮眠室	RC 【既存のまま】	VS 【撤去】		VB 【撤去】	GB-R-GB-G GB-R-GB-H 【一部撤去】	EP 【-】	V 【撤去】	-	GB-NC (T) 【撤去】	2500		東病棟 3階	東病棟ホール	RC 【既存のまま】	VS (1) 【新設】		床材撤去 【新設】	GB-F-GB-F 【一部新設】	FK-C 【新設】	A 【新設】	GB-R 【新設】	FK-C 【新設】	2.700			
	看護師控室	RC 【既存のまま】 FAF+150 【撤去】	VT 【撤去】	150	VB 【一部撤去】	GB-R-GB-G GB-R-GB-H 【一部撤去】	EP 【-】	V 【撤去】	-	GB-NC (T) 【撤去】	2500			アースステーション ・受付	RC 【既存のまま】	VS (1) 【新設】		床材撤去 【新設】	GB-F-GB-F 【一部新設】	FK-C 【新設】	EP 【塗替え】	A 【新設】	GB-R 【新設】	FK-C 【新設】	2.700		
	搬送機シャフト	-	-		-	GB-R-GB-G GB-R-GB-H 【撤去】	-	-	-	-				手術部副部長室	RC 【既存のまま】	VS (1) 【新設】		VB 【新設】	GB-F-GB-F 【一部新設】	EP 【一部新設】	V 【新設】	-	GB-NC (T) 【新設】	2.500			
	削室	RC 【既存のまま】	VS 【一部撤去】		VB 【一部撤去】	GB-R-GB-G GB-R-GB-H 【一部撤去】	EP 【-】	V 【撤去】	-	GB-NC (T) 【撤去】	2600			看護師長室	RC 【既存のまま】	VS (1) 【新設】		VB 【新設】	GB-F-GB-F 【一部新設】	EP 【一部新設】	V 【新設】	-	GB-NC (T) 【新設】	2.500			
														患者更衣室	RC 【既存のまま】	VS (1) 【新設】		VB 【新設】	GB-F-GB-F 【一部新設】	EP 【一部新設】	V 【新設】	-	GB-NC (T) 【新設】	2.500			
	サージカルスタッフステーション	RC 【既存のまま】 一部 FAF H+200 【既存のまま】	CPT (T) 【既存のまま】		VB 【既存のまま】	GB-F-GB-F GB-R 【既存のまま】	EP-G 【既存のまま】	V 【撤去】	-	GB-NC (T) 【既存のまま】	2500			サージカルスタッフステーション	RC 【既存のまま】 一部 FAF H+200 【既存のまま】	CPT (T) 【既存のまま】		VB 【既存のまま】	GB-F-GB-F GB-R 【既存のまま】	EP-G 【既存のまま】	V 【撤去】	-	GB-NC (T) 【既存のまま】	2.500			
	機械室	一部 -200 RC 【既存のまま】 NRC150 【撤去】	防塵 【撤去】	200	-	GB-R-GB-G GB-R-GB-H 【既存のまま】	GW 厚25-32Kガラスクロス 【撤去】	-	-	GW 厚25-32Kガラスクロス 【撤去】	-			WC (女)	RC 【既存のまま】	VS (4) 【新設】		床材撤去 【新設】	GB-F-GB-F 【一部新設】	FK-C 【新設】	V 【新設】	0.8FK 【新設】	EP-G 【新設】	2.500	TB 【新設】・身障者トイレ 【新設】・手洗エッジ 【新設】・備 洗器 【新設】(設備工事)		
														MEセンターサテライト	RC 【既存のまま】	VS (1) 【新設】		床材撤去 【新設】	GB-F-GB-F 【一部新設】	FK-C 【新設】	V 【新設】	0.8FK 【新設】	EP-G 【新設】	2.500			