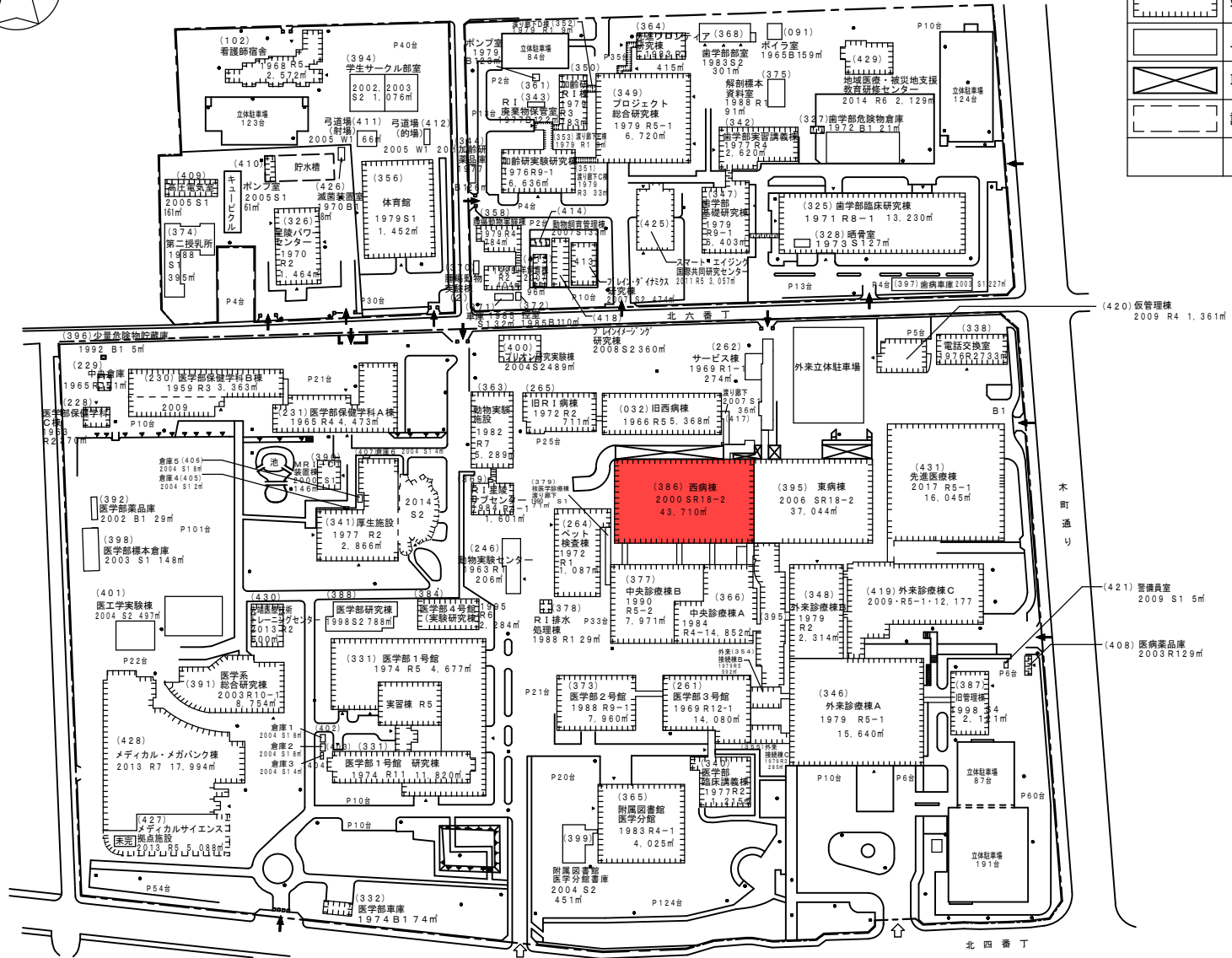
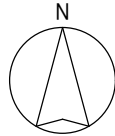


機械設備工事発注概要書

年	度	平成30年度		現 場 説 明 日 時	実施しない
工 事 名 称	東北大学(病院)西病棟RI排水管更新工事			現 場 説 明 場 所	-----
工 事 場 所	宮城県仙台市青葉区星陵町1-1(東北大学星陵団地構内)			配 置 図	別紙による
完 成 期 限	2019年3月29日(金)			本件に関する照会先	〒980-8577 宮城県仙台市青葉区片平2-1-1 国立大学法人東北大学施設部計画課 契約・監理室 契約・監理係 TEL : 022-217-4946 E-mail : s-keiri@grp.tohoku.ac.jp
工事概要	棟 名 称	西病棟	-		
	工 種	管工事			
	構 造 ・ 階 数	SR18-2			
	延 面 積	(建物) 43,710㎡ (改修) ㎡			
整 備 内 容 (参 考)	上記のうち ・RI排水管の更新(B2F～4F)		施 工 条 件	①本工事は建物を使用しながらの工事のため周辺エリアへ配慮した施工計画を立てること。 ②騒音・振動作業工程は監督職員の指示による。 ③発注者から作業の中止を求められた場合は速やかに中止し再開は監督職員の指示による。 ④工事車両用駐車場は用意していない。	



建物関係凡例

凡例	内容
	本工事建物
	将来とも利用する建物
	上記以外の建物
	取り壊し予定の建物
	計画建物