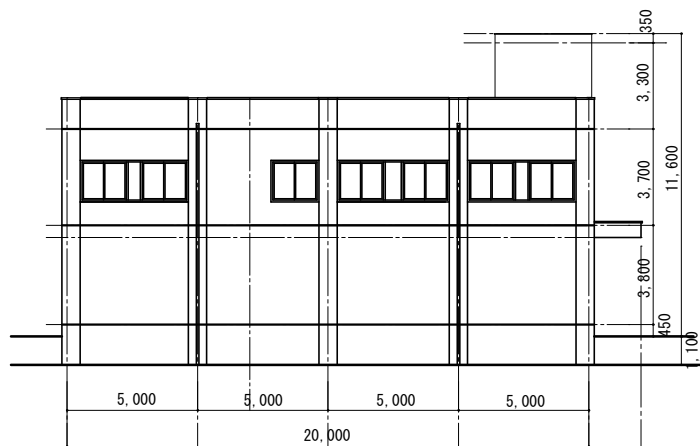
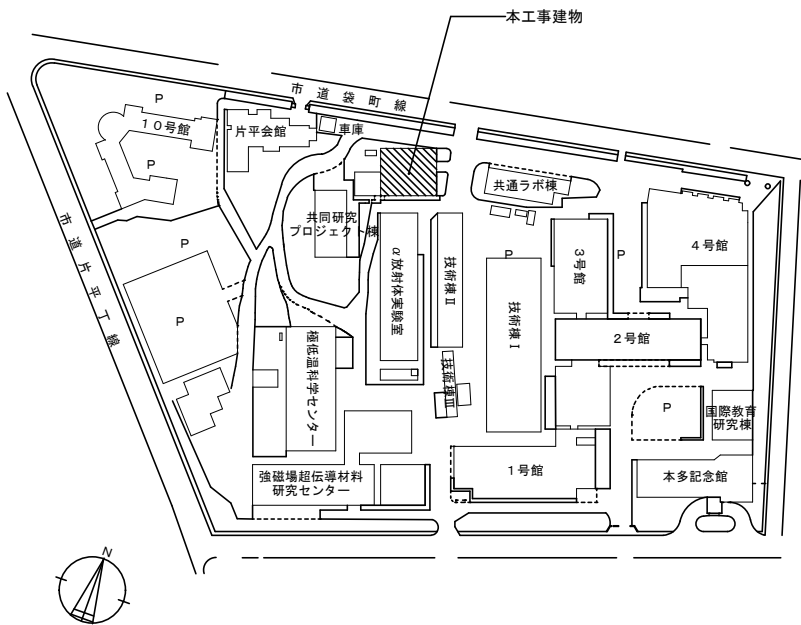


【工事概要】

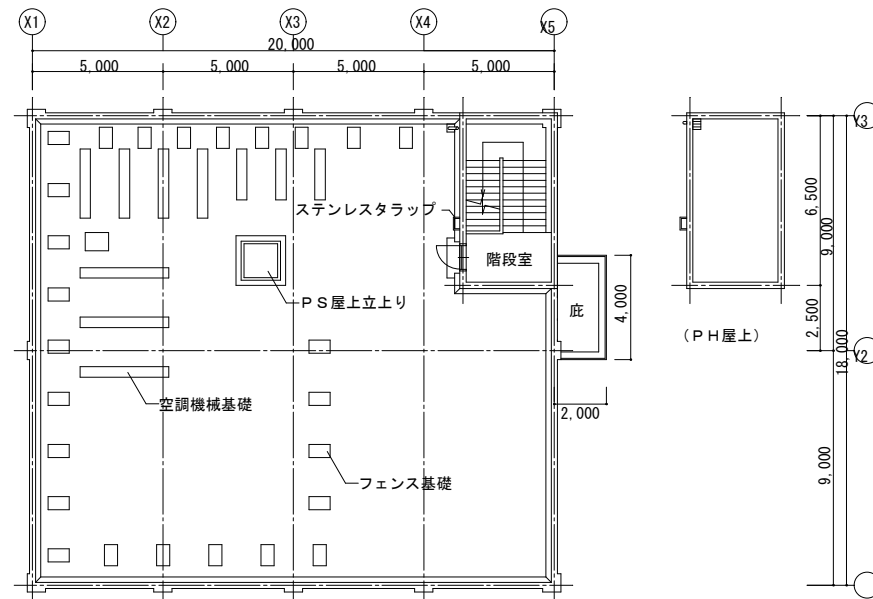
工事名称	東北大学（片平）金研スーパーコンピューター棟屋上防水改修工事
工事位置	仙台市青葉区片平二丁目1-1 東北大学片平団地内
完成期限	平成 31年 2月 28日 木曜日
建物概要	RC造 2階建 建築面積 364㎡ 延べ床面積 743㎡ 改修屋上面積 約370㎡
工事内容	<p>既存：アスファルト露出防水B種絶縁工法</p> <p>改修：改質アスファルトシート防水 （ハト小屋、庇等：塗膜防水）</p> <p>他、既存アルミ笠木撤去・再設置 等</p>



南立面図 S = 1 / 200



配置図 S = 1 / 2000



屋根平面図 S = 1 / 200