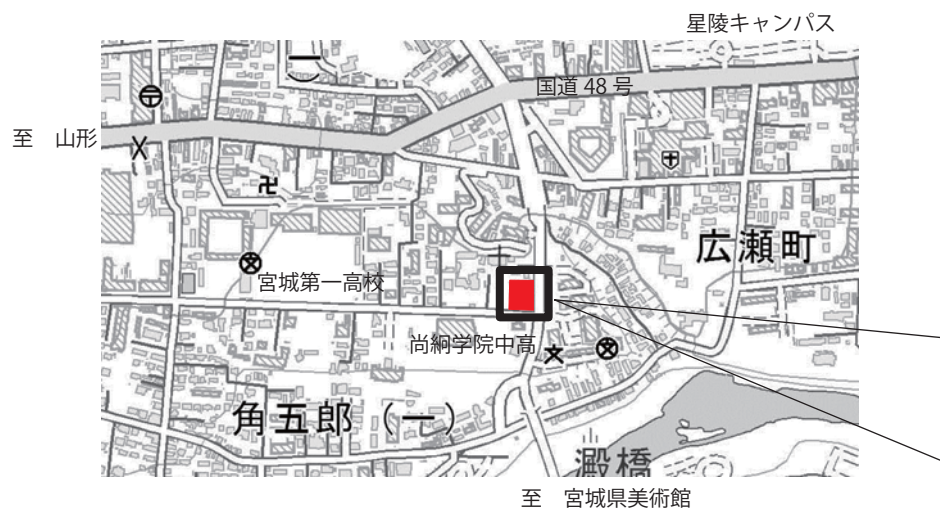


# 東北大学（八幡）病院事業所内保育所新営工事



## 凡例

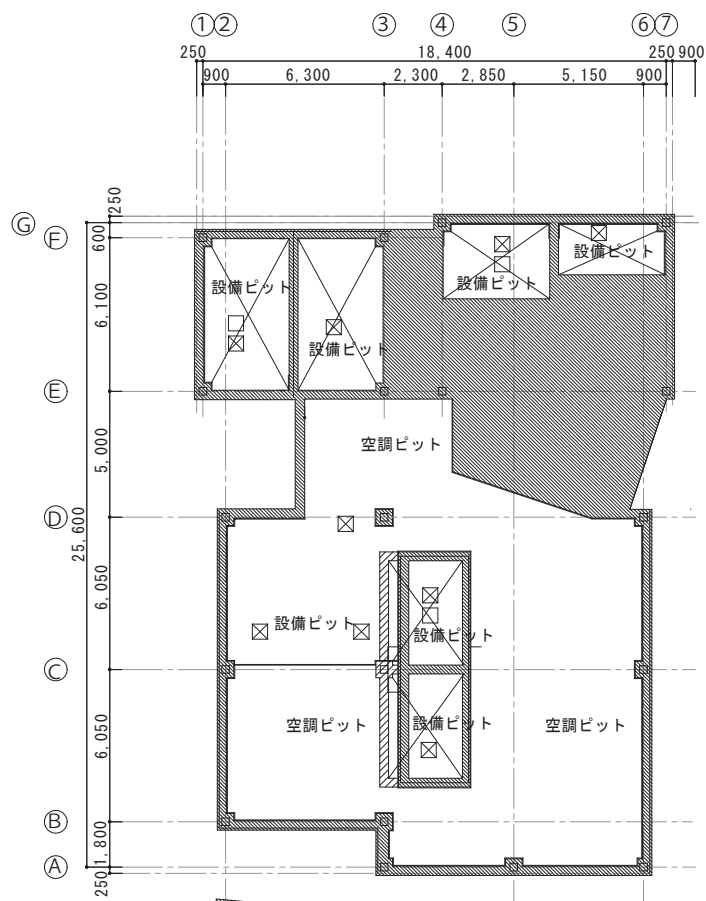
- ← 工事関係車両
  - ★ 誘導員
  - 工事仮囲い
  - ⚡ ゲート
  - 本工事建物
- ※誘導員、仮囲い等は建築工事で対応。

- 工事場所 宮城県仙台市青葉区八幡1丁目 285
- 工期 平成 29 年5月～平成 30 年2月
- 建築概要
 

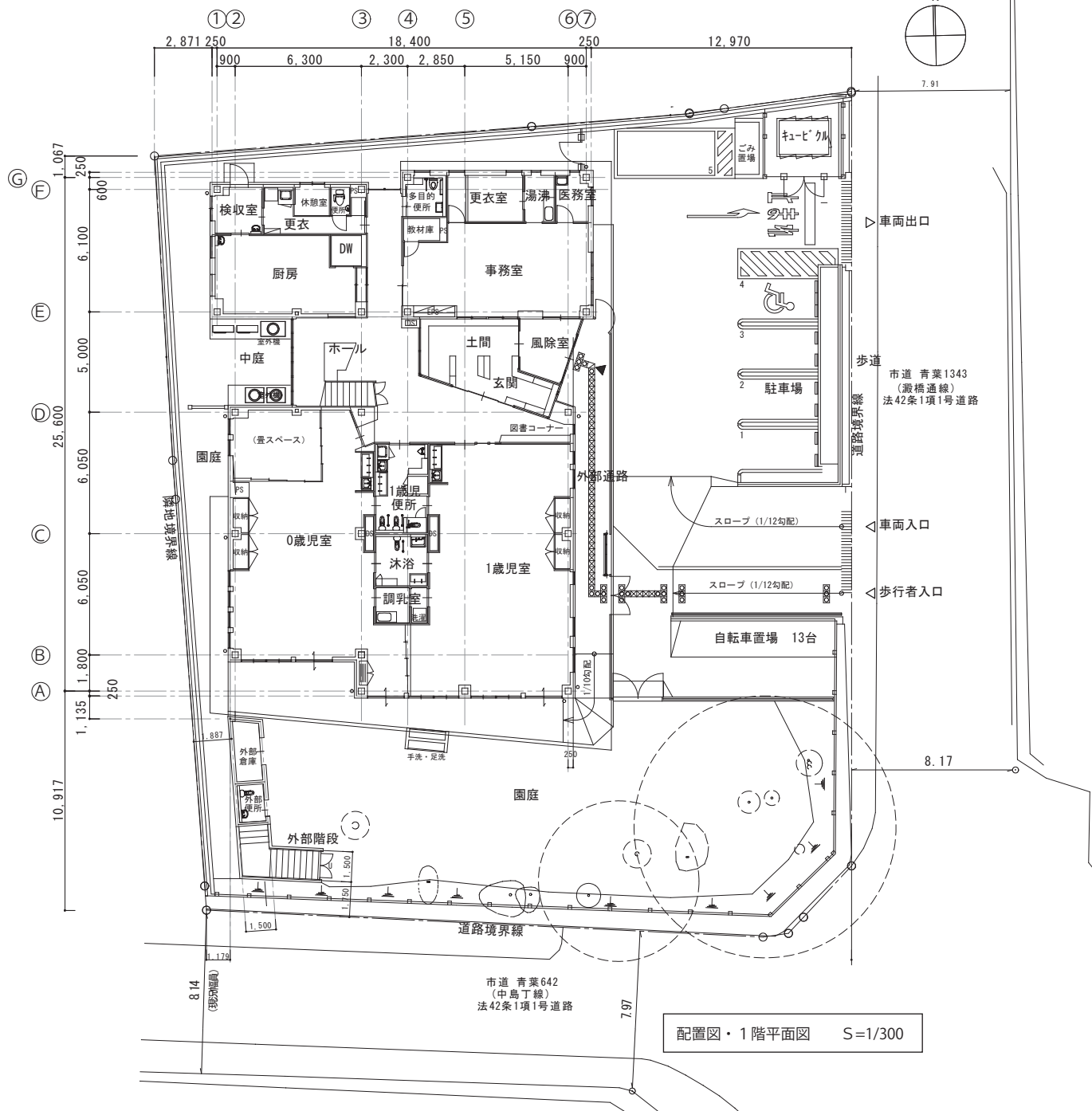
事業所内保育所 (新築)	・ 構造	: S造
	・ 階数	: 地上2階
	・ 建築面積	: 516.29 m <sup>2</sup>
	・ 延床面積	: 893.86 m <sup>2</sup>

- 外部仕上
  - 屋根 : ガルバリウム鋼板 タテはげ葺き、断熱シート防水
  - サッシ : アルミサッシ
  - 外壁 : 窯業系サイディング横貼り、ガルバリウム鋼板角スバンドレル貼り
- 内部仕上
  - 天井 : 有孔化粧石膏ボード、化粧石膏ボード、ビニルクロス
  - 壁 : ビニルクロス、化粧ケイカル板
  - 床 : 複合フローリング、ビニル床シート
- 外構 : 園庭、アスファルト舗装、雨水排水、フェンス、コンクリート舗装
- 主要諸室 : 保育室、遊戯室、事務室、厨房、面談室
- 機械設備 : 給水設備、排水設備、給湯設備、都市ガス設備、空調設備、換気設備
- 電気設備 : 電灯設備 (照明・コンセント)、幹線、受変電設備、通信情報設備、火災報知設備
- 搬送設備 : 小荷物専用昇降機設備 : 積載量 200kg、定格速度 45m/min

# 東北大学（八幡）病院事業所内保育所新営工事

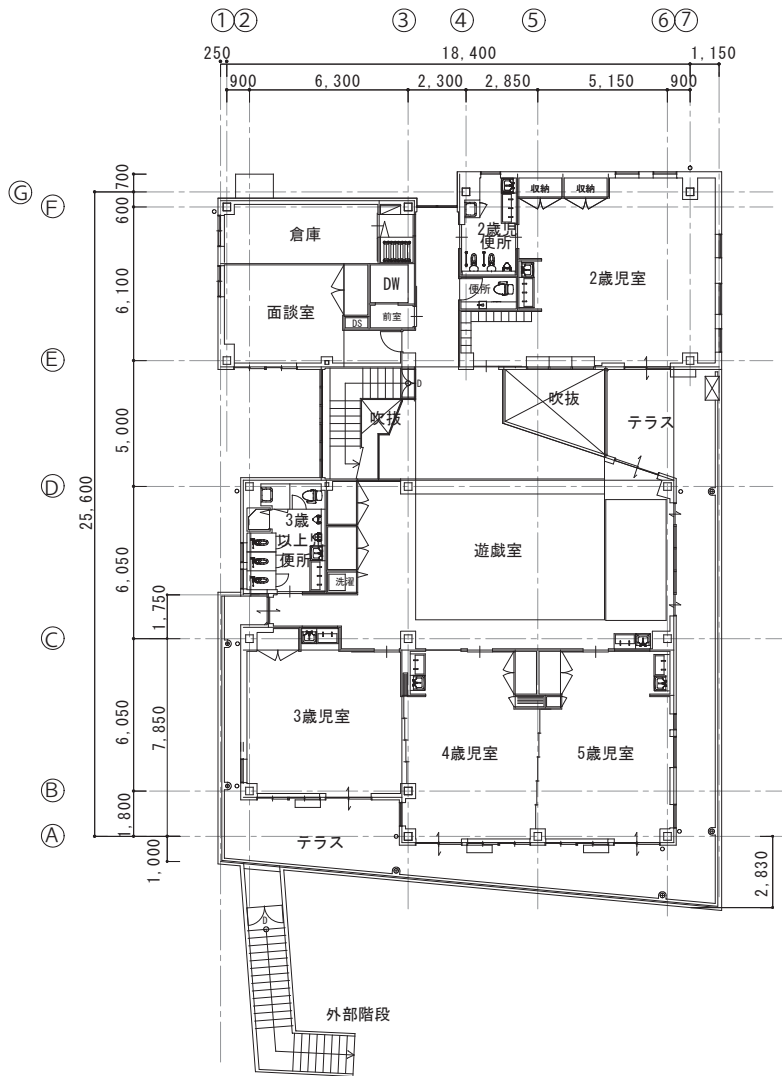


ピット平面図 S=1/300

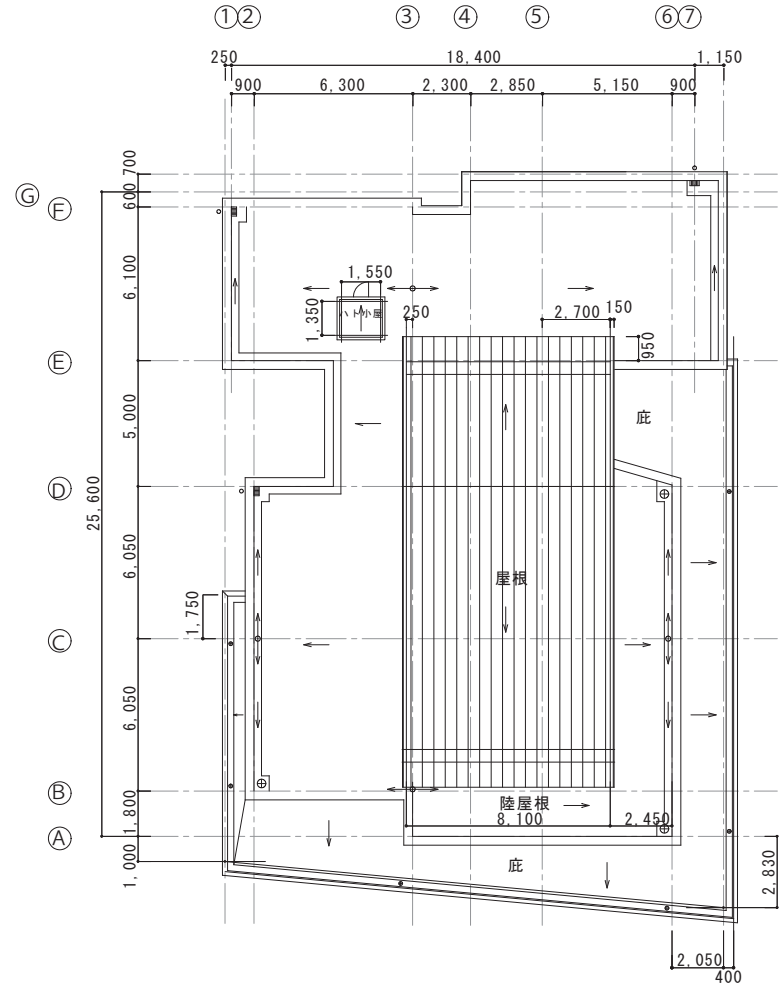


配置図・1階平面図 S=1/300

# 東北大学（八幡）病院事業所内保育所新営工事

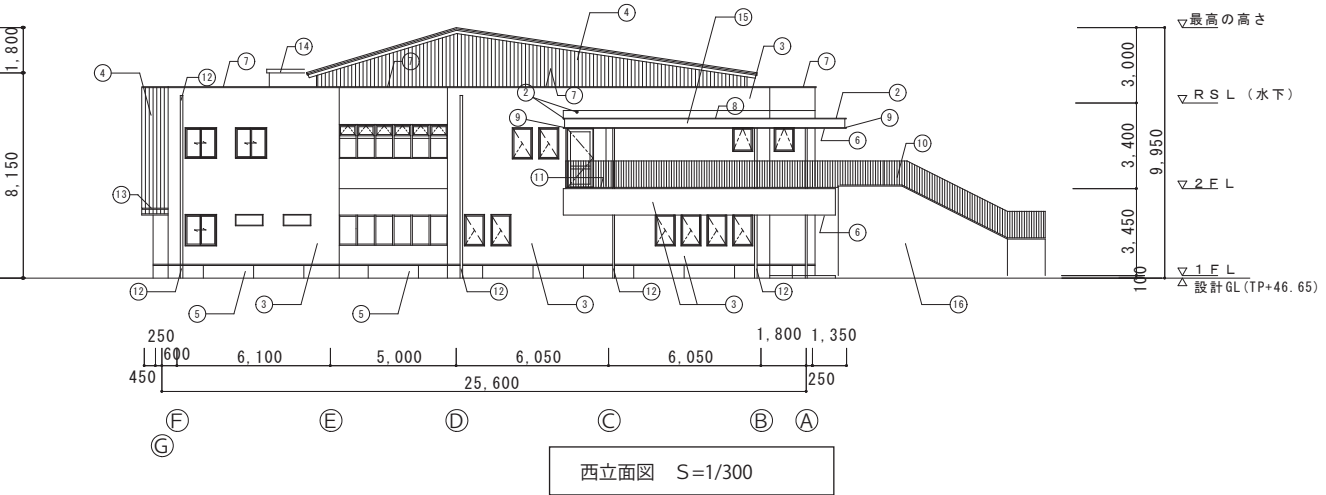
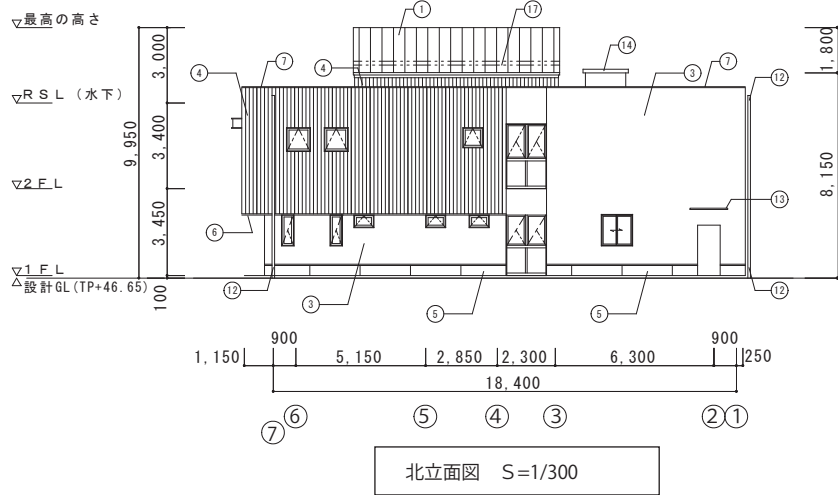
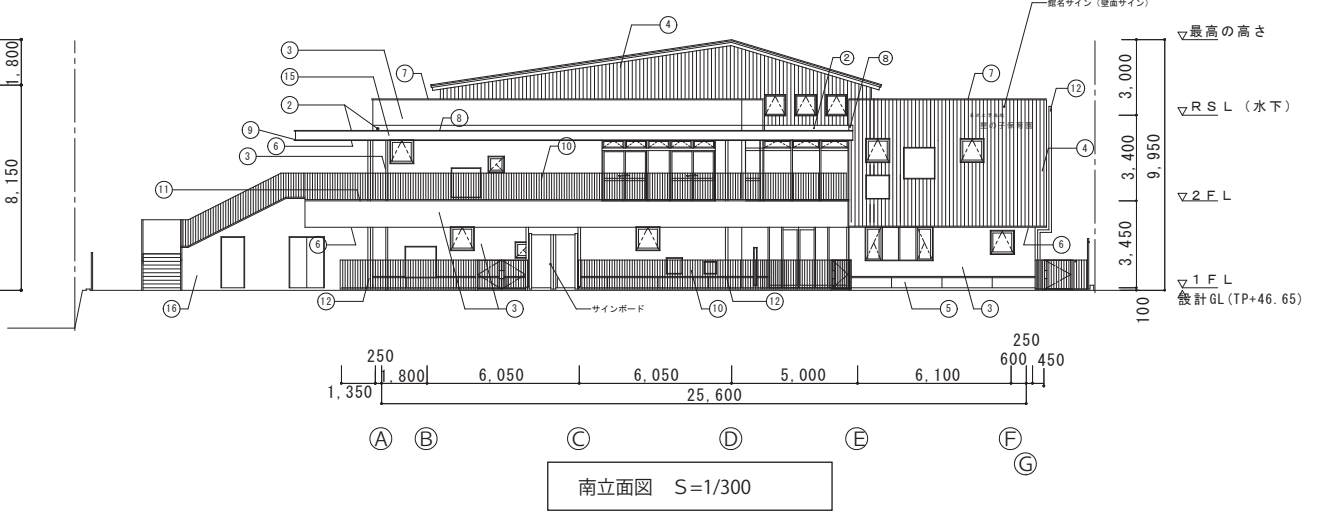
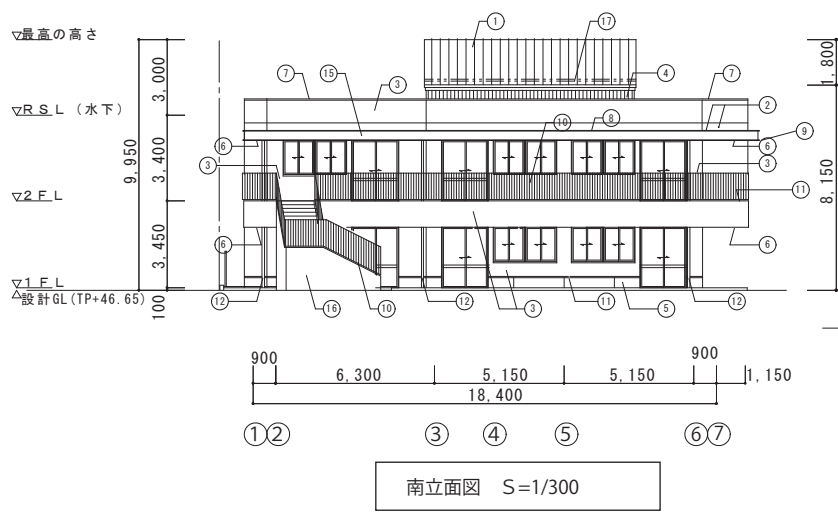


2階平面図 S=1/300



屋根伏図 S=1/300

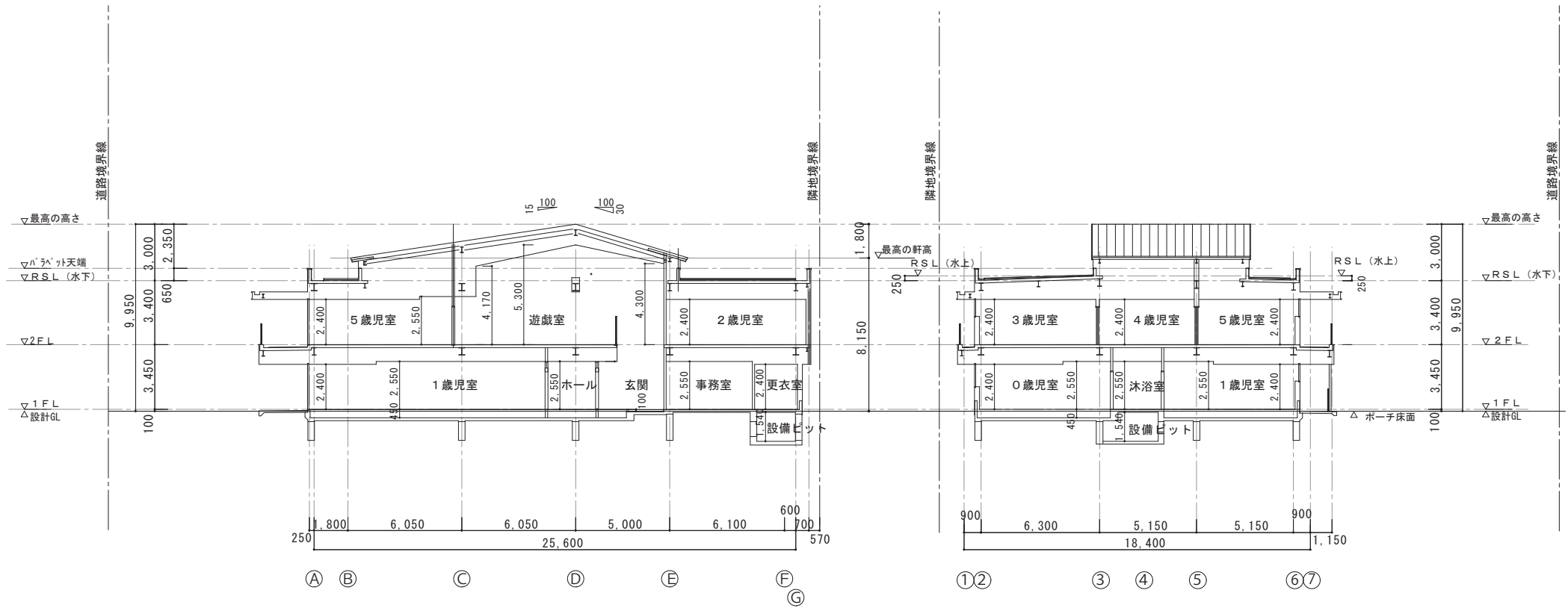
# 東北大学（八幡）病院事業所内保育所新営工事



## 外部仕上 凡例

符号	部 位	仕 上	符号	部 位	仕 上
①	屋根 (勾配屋根)	ガルバリウム鋼板0.4t ためはげ	⑩	手摺	スチール (溶融亜鉛メッキ処理) 塗装
②	屋根 (庇)	シート防水2.0t	⑪	R.C立上り	ウレタン塗膜防水
③	外壁 (A)	土壁柄窯業系サイディング18t 横張り 通気金具工法	⑫	壁構	縦貫塩ビカラー 100φ、75φ
④	外壁 (B)	不燃木毛セメント板15t ガルバリウム鋼板 (標準色) 角スバンドレル0.5t	⑬	庇	アルミ既製品W1500×D1000
⑤	巾木	コンクリート打ち出し補修 誘発目地@2,000	⑭	ハト小屋	R.C造 (標準詳細図5-22-1)
⑥	軒	軒天ボード 0.8FK 12t	⑮	幕板	アルミパネル
⑦	窓木 (ガラス)	アルミ窓木W225	⑯	外壁 (屋外階段)	R.C打放し補修の上 複層塗材E吹付け
⑧	窓木 (庇)	アルミ窓木 W180	⑰	雪止めアングル	L-50×50×5 溶融亜鉛メッキ 2段
⑨	見切	アルミ製 W100			

# 東北大学（八幡）病院事業所内保育所新営工事



断面図 1 S=1/300

断面図 2 S=1/300