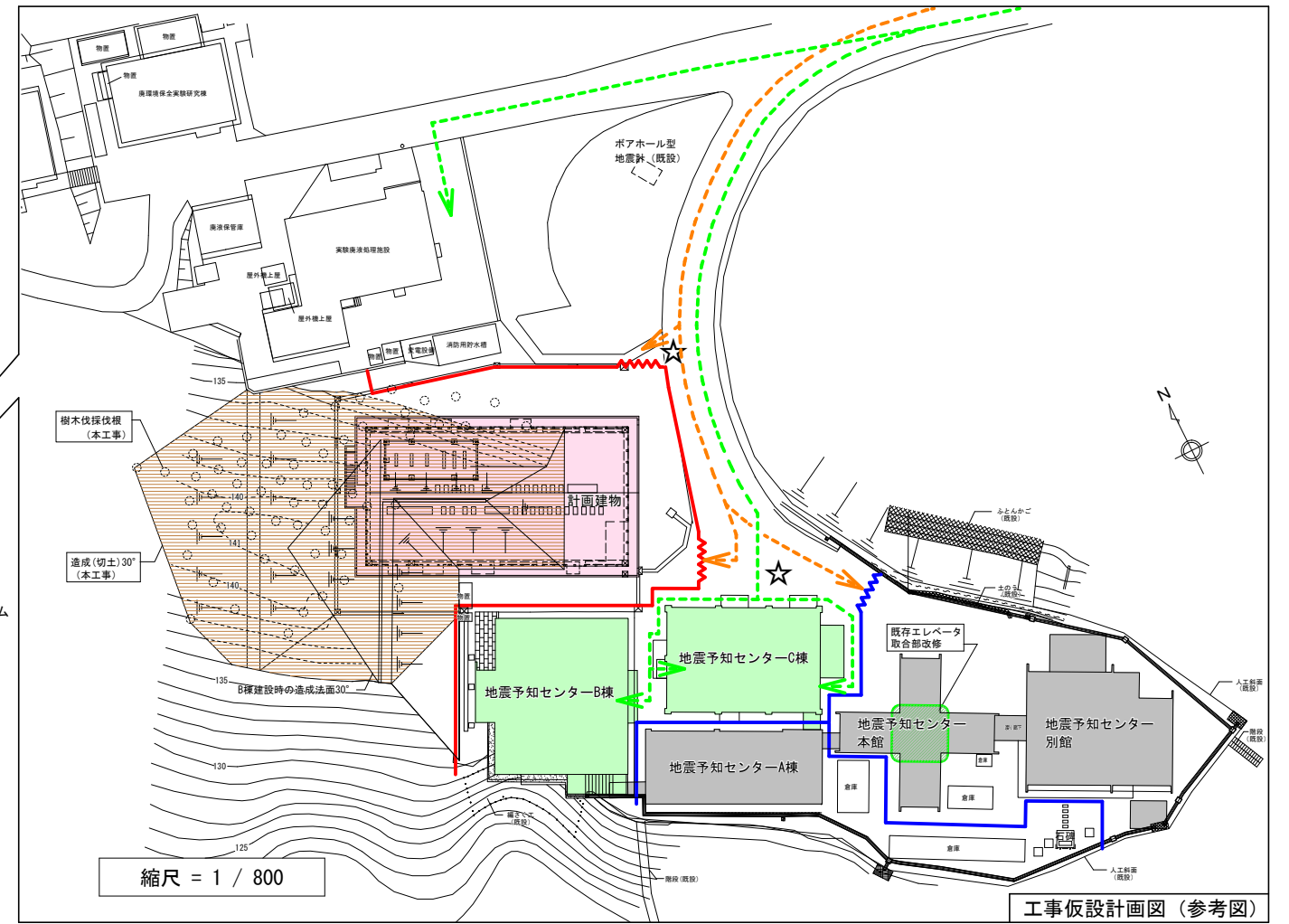


東北大学(青葉山1)地震変動・地震予知研究センター新営その他機械設備工事



- 【凡例】
- : 新営時仮囲い 万能鋼板 H3.0
 - : 同上 パネルゲート W6.0×H4.5
 - : 本工事建物
 - : 改修建物
 - : とりこわし建物
 - : 造成(切土)
 - : とりこわし時仮囲い 万能鋼板 H2.0
 - : 同上 パネルゲート W6.0×H4.5
 - ☆: 交通誘導員配置
 - : 工事関係車両
 - : 大学関係者動線(車両・歩行)

【工事場所】宮城県仙台市青葉区荒巻字青葉6-6

【工期】平成29年4月～平成30年3月

【建物概要】◆新築建物

■地震変動・地震予知研究センター	・構造 R C造 ・階数 地上3階 ・建築面積 528.37㎡ ・延べ面積 1,368.02㎡
□外部仕上	・屋根: アスファルト保護防水/ウレタン塗膜防水 ・サッシ: アルミサッシ+複層ガラス
□内部仕上	・外壁: 複層塗材 ・天井: 化粧せっこうボード ・壁: せっこうボード(塗装)/コンクリート(塗装) ・床: ビニル床シート/ビニル床タイル/防塵塗床
□主要諸室	研究室/講義・会議室/サーバー室/データ解析室/技術支援室/測定室/観測準備室
□電気設備(別途工事)	電灯設備(照明・コンセント)/幹線・動力設備/受変電設備/自家発電設備/交流無停電電源設備/構内情報通信網設備/構内交換設備/拡声設備/誘導支援設備/テレビ共同受信設備/火災報知設備/集中検針設備/構内配電路/構内通信線路
□機械設備	空気調和設備/換気設備/給排水衛生設備/自動制御設備
□搬送設備(別途工事)	エレベーター: 積載荷重750kg(11人乗り)/定格速度60m/min

◆改修建物

■地震予知センターB棟	・構造 R C造 ・階数 地上3階 ・建築面積 280㎡ ・延べ面積 726㎡
□外部仕上(既存)	・屋根: アスファルト露出防水 ・サッシ: スチール製ドア/アルミサッシ
□内部仕上(既存)	・外壁: コンクリート下地砂壁吹付 ・天井: 化粧せっこうボード/珪酸カルシウム板 ・壁: コンクリート直均し(塗装) ・床: ビニル床シート
□建築工事(別途工事)	外部建具改修(延焼のおそれのある部分)
□電気設備(別途工事)	構内情報通信網設備
□機械設備	空気調和設備/換気設備/給排水衛生設備

■地震予知センターC棟

・構造 R C造 ・階数 地下1階、地上1階 ・建築面積 218㎡ ・延べ面積 864㎡	
□外部仕上(既存)	・屋根: アスファルト露出防水 ・サッシ: スチール製ドア/アルミサッシ
□内部仕上(既存)	・外壁: コンクリート下地防水型複層仕上塗材 ・天井: 化粧せっこうボード/R C直均し(塗材) ・壁: R C直均し(塗装)/木毛セメント板 ・床: ビニル床シート/ビニル床タイル/防塵塗床
□建築工事(別途工事)	外部建具改修(延焼のおそれのある部分)/渡り廊下改修(A棟との接続部分)
□電気設備(別途工事)	構内情報通信網設備/火災報知設備
□機械設備	空気調和設備/換気設備/給排水衛生設備

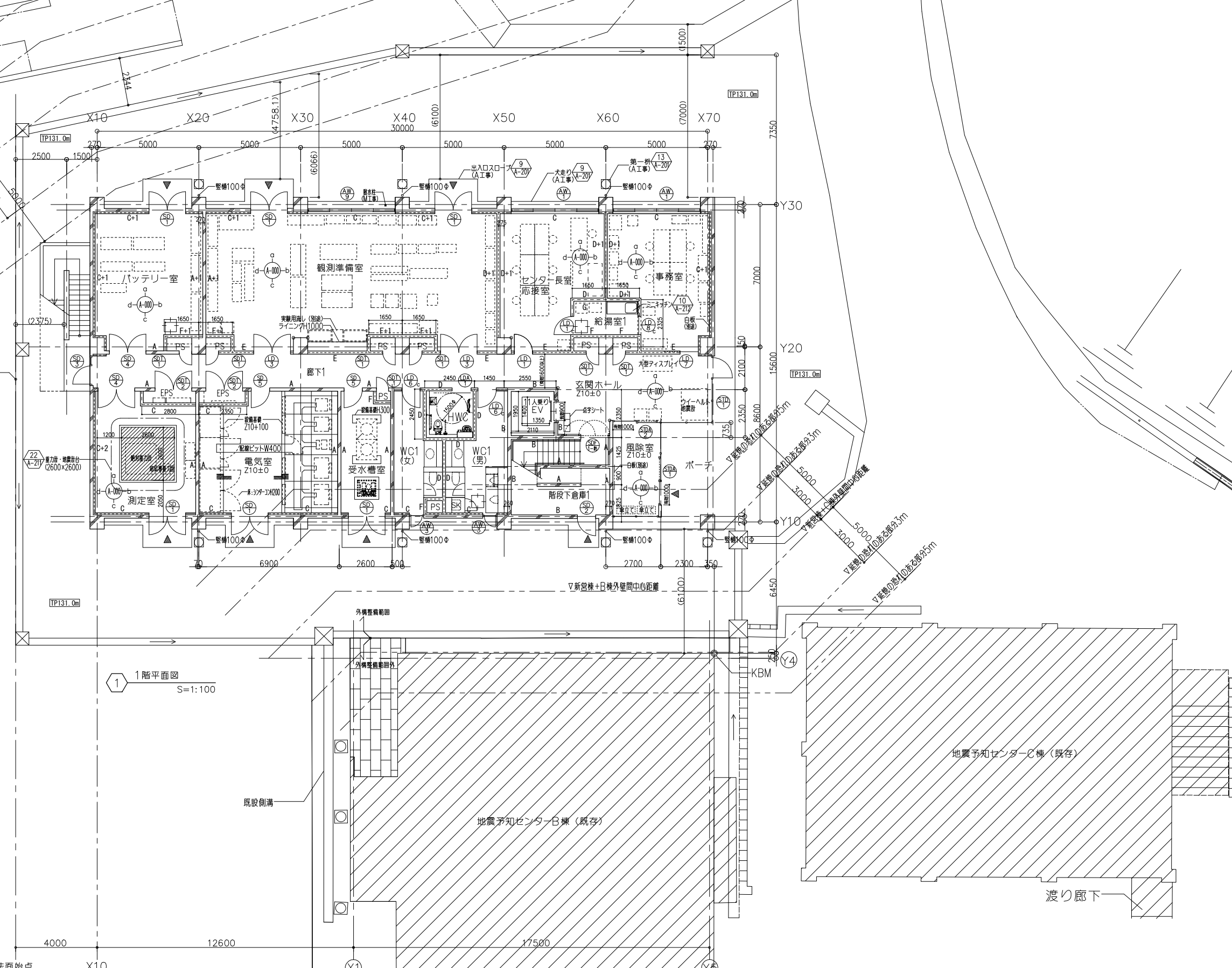
◆外構(別途工事)造成(切土)/よう壁/構内舗装/雨水排水/植栽

◆とりこわし

■地震予知センター本館	・構造 R C造 ・階数 地上3階・地下1階・塔屋2階 ・建築面積 140㎡ ・延べ面積 598㎡ ・その他 既存エレベータ設備撤去
■地震予知センター別館	・構造 R C造 ・階数 地上1階・地下1階 ・建築面積 221㎡ ・延べ面積 304㎡
■地震予知センターA棟	・構造 R C造 ・階数 地上3階 ・建築面積 176㎡ ・延べ面積 517㎡



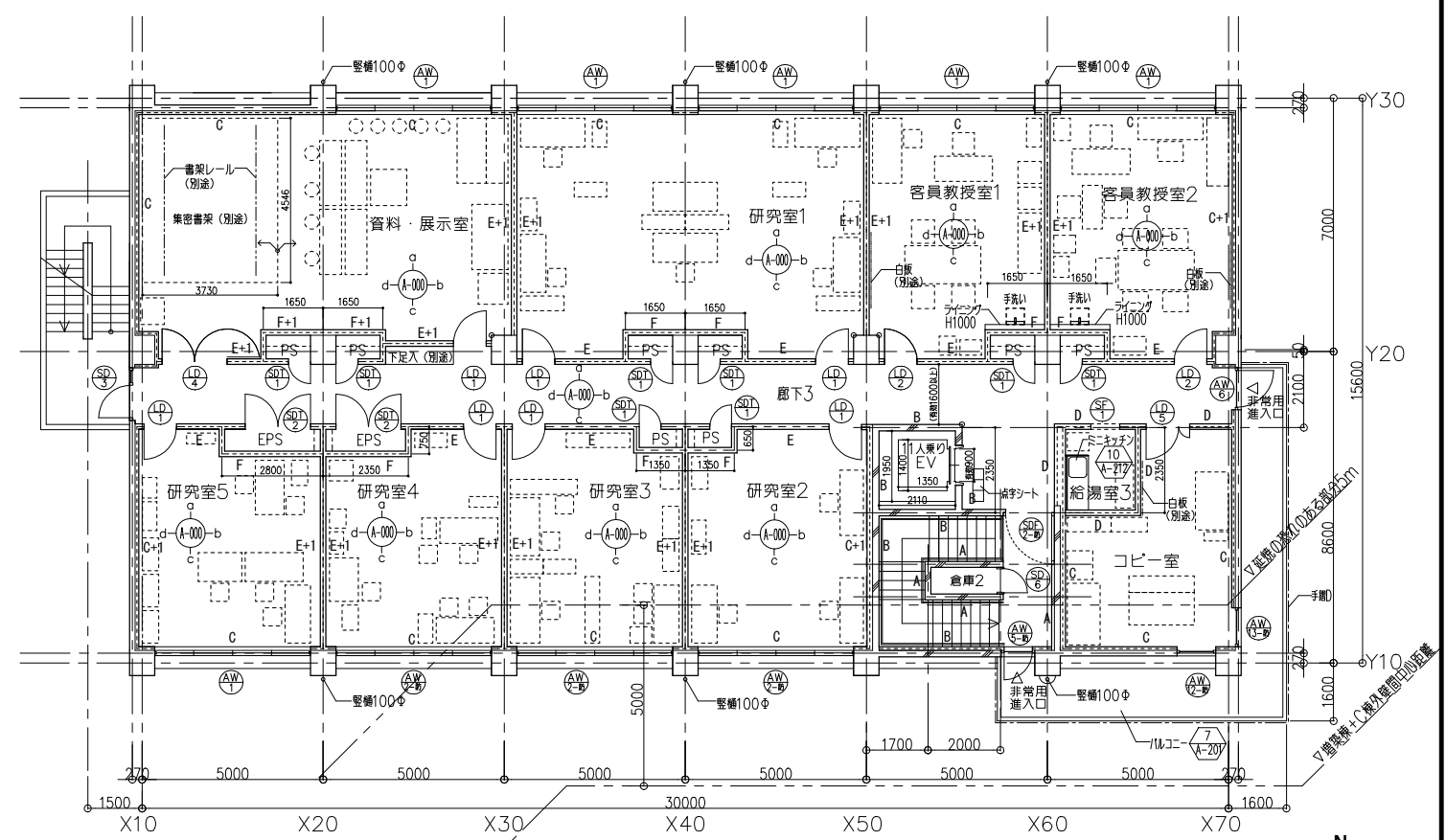
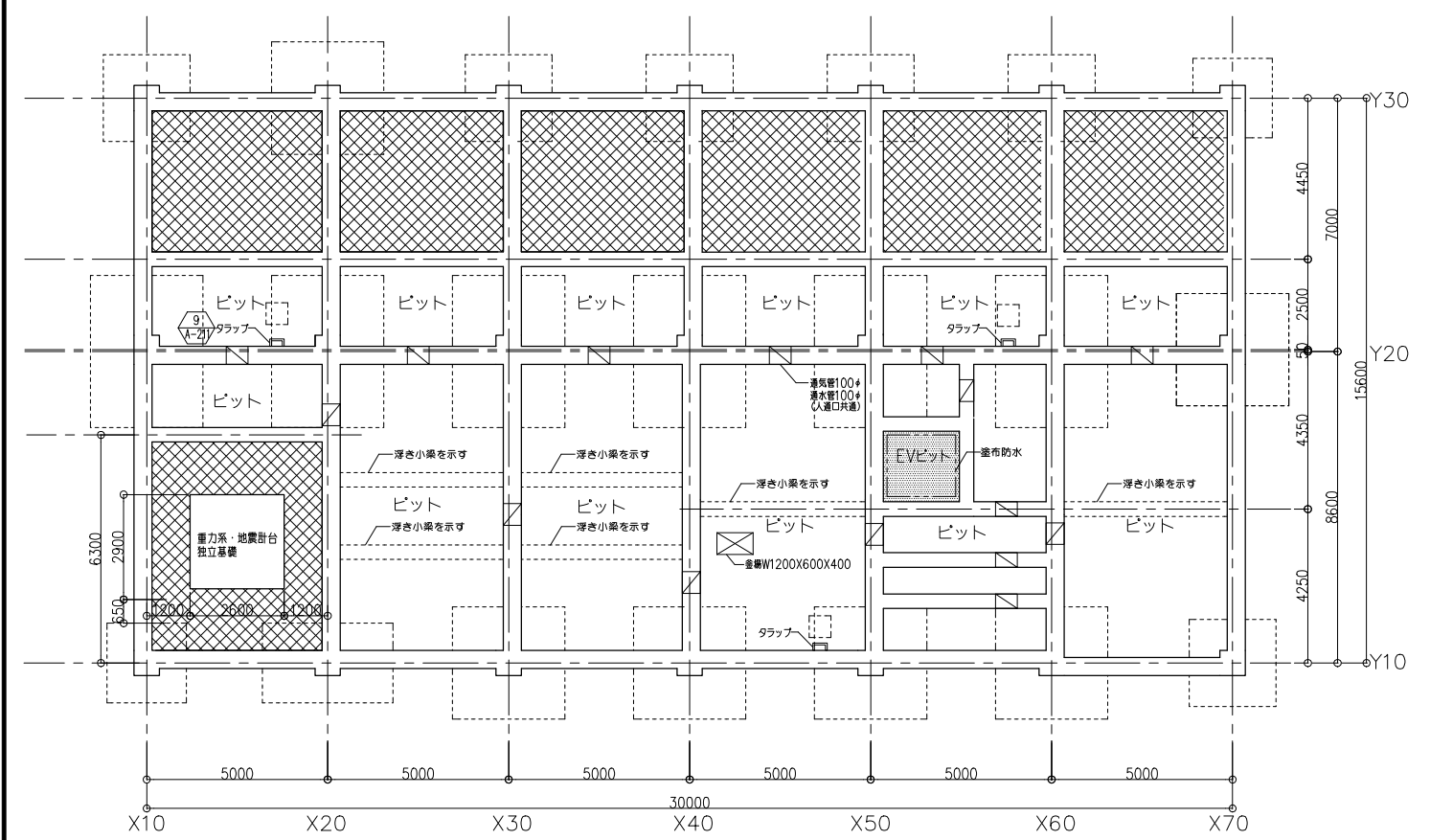
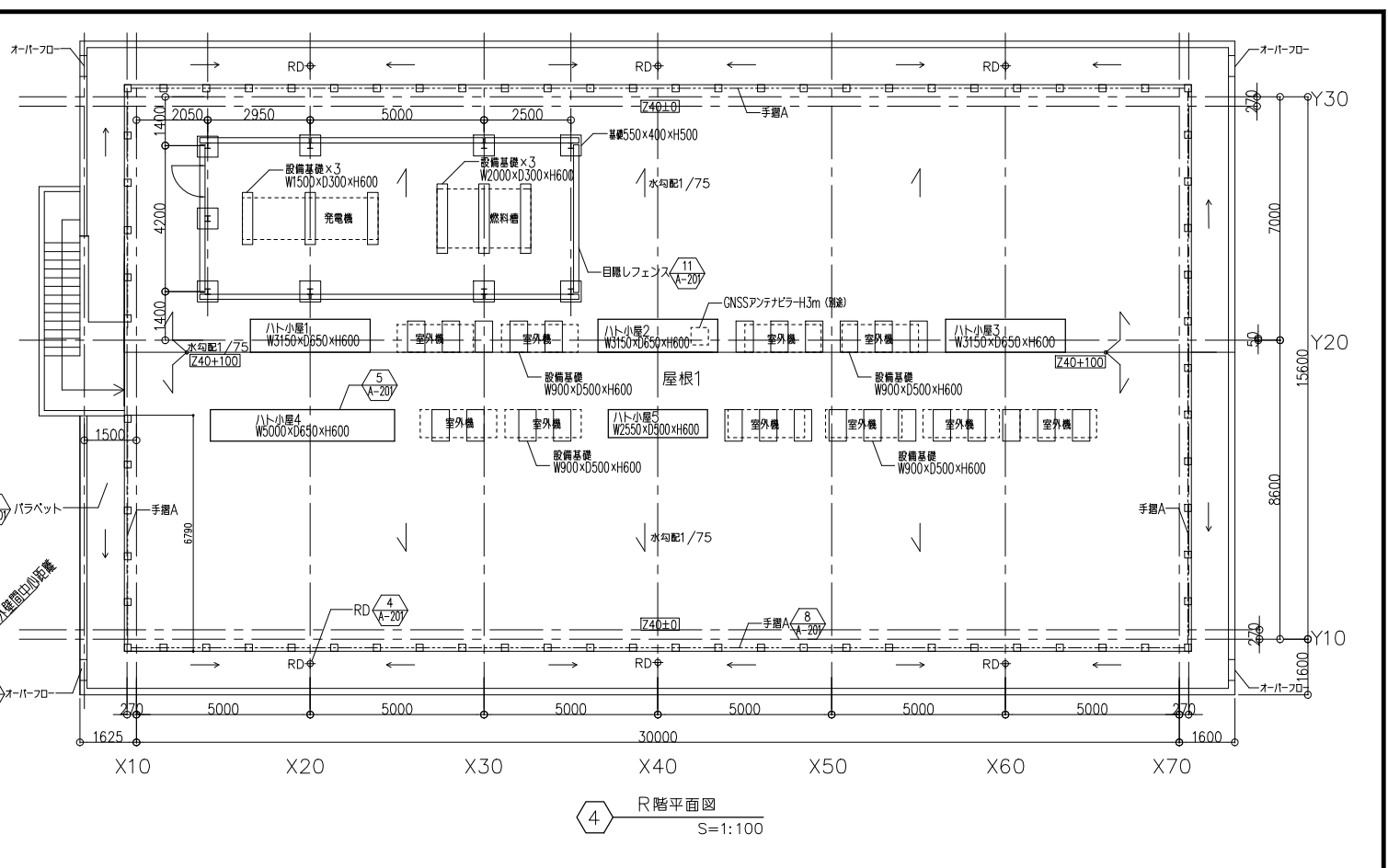
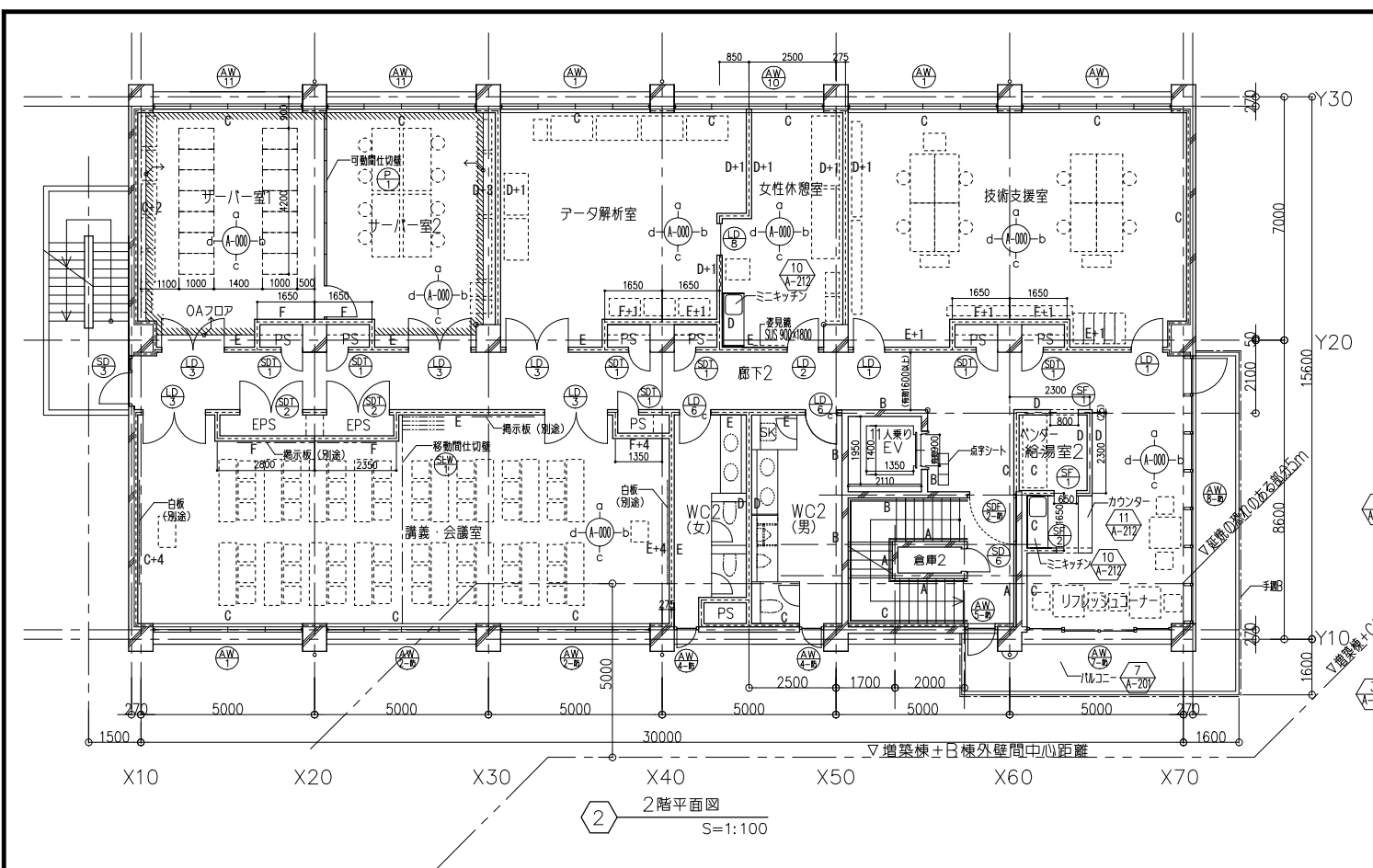
実験廃液処理施設



1 階平面図
S=1:100

法面始点 X10

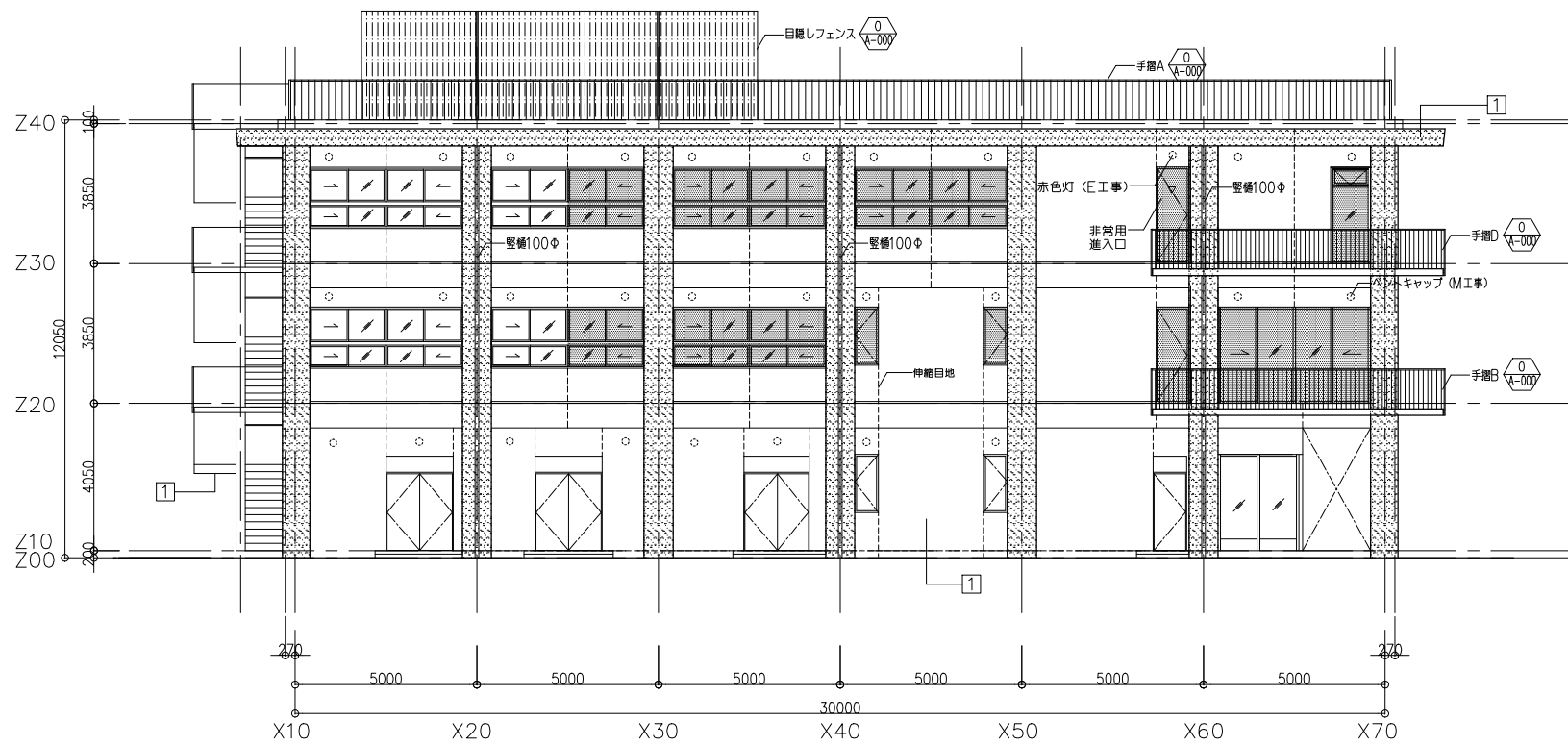
備考 ■外構凡例 TP131.0m 新規GLレベル表記 TP131.0m 既存GLレベル表記 TP131.0m (KBM) =設計GL (Z00)	■凡例 ○ KBMを示す □ 床下点検口 RC壁 LGS壁 展開図符号を示す ● 柱偶部面取り ○ 壁樋 ⊕ 建具符号を示す ⊙ 既存通り芯を示す	■壁種別リスト A: コンクリート壁t160 B: コンクリート壁t180 C: GB-Rt9.5+9.5 (LGS下地) 片面貼り D: GB-Rt9.5+9.5 (LGS下地) 両面貼り E: GB-Ft9.5+9.5 (LGS下地) 両面貼り/45分準耐火 F: GB-TBt21+21 (LGS下地) 片面貼り/1時間耐火 G: GB-St9.5+9.5 (LGS下地) 片面貼り	■面棧種別 (壁種+面棧番号) 1: H1200、H2100 2: H900、H1800 3: H1800、H2500 4: H2100	設計業務名 東北大学 (青葉山1) 地震変動・地震予知研究センター新営その他設計業務	工事名称 東北大学 (青葉山1) 地震変動・地震予知研究センター新営その他工事	縮尺 A1: 1/100 A3: 1/200	図面番号 A-10
				設計事務所 岡田新一設計事務所 〒110-8646 東京都港区新橋1-10-10 TEL. (03)5689-8711	設計年月 平成29年1月	図面名称 1階平面図	設計者 岡田新一 津嶋 功



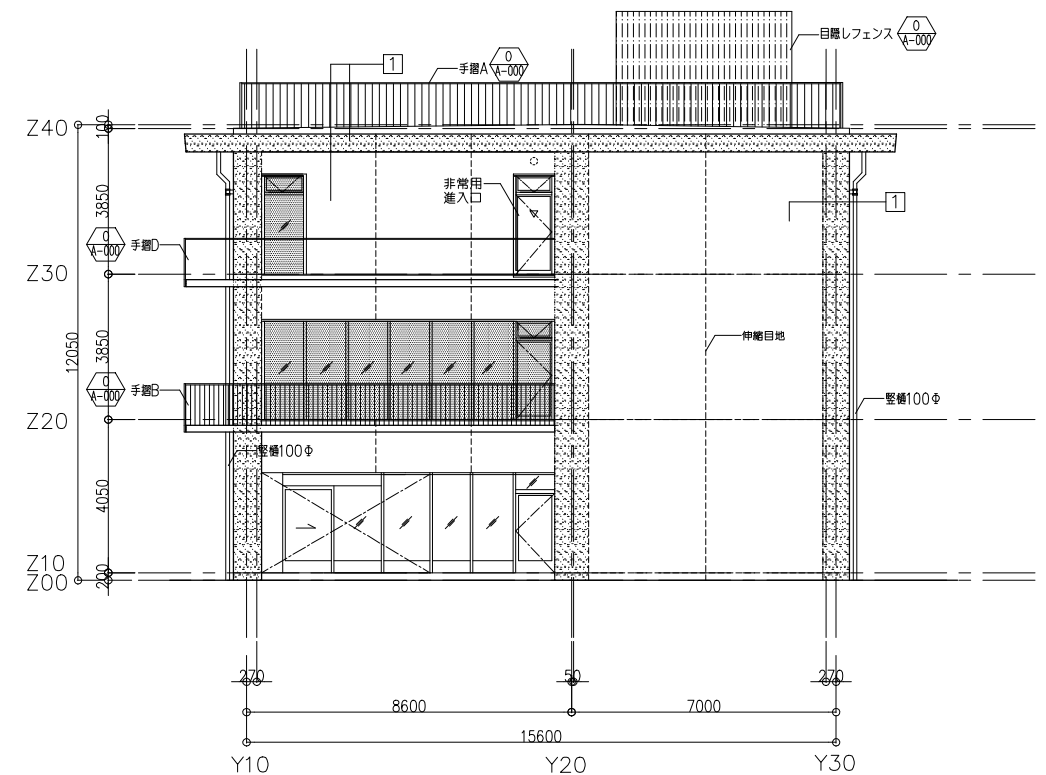
ピット凡例

開口補強の必要な設備スリーブ 150φ×57箇所	タラップ	塗布防水範囲	ピットA(WC、E工用、MI工用) Z10-1810
人通り 600φ *人通り箇所共通	上部点検口	埋戻し	ピットB(エレベーター用) Z10-1250
透気管100φ+通水管100φ			
塗膜(寸法図示)			

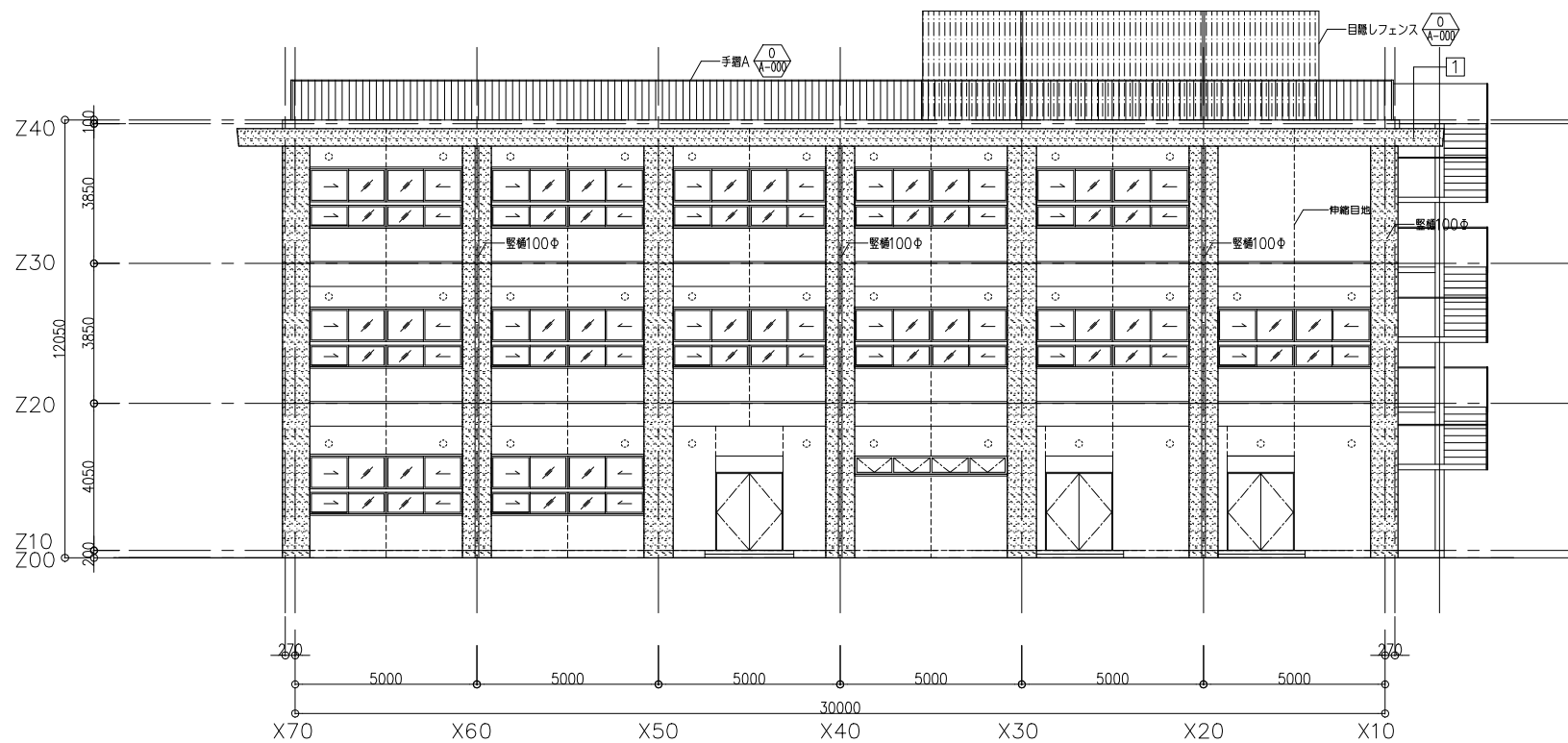
備考	■凡例	床下点検口 φルーフドレイン φ柱偶部面取り ・壁種リスト RC壁 LGS壁 ○壁種 展開図符号を示す ② 建具符号を示す	D:GB-Rt9.5+9.5 (LGS下地) 両面貼り A:コンクリート壁t160 B:コンクリート壁t180 C:GB-Rt9.5+9.5 (LGS下地) 片面貼り	E:GB-Ft9.5+9.5 (LGS下地) 両面貼り/45分準耐火 F:GB-TBZt21+21 (LGS下地) 片面貼り/1時間耐火 G:GB-St9.5+9.5 (LGS下地) 片面貼り	・面種別(壁種・面種番号) 1:H1200、H2100 2:H900、H1800 3:H1800、H2500 4:H2100	設計事務所 岡田新一設計事務所 〒110-7001 東京都千代田区千代 1-10-70 TEL. (03)5689-8711	設計年月 平成29年1月	工事名称 東北大学(青葉山1)地震変動・地震予知研究センター新営その他工事 ビット、2階、3階、R階平面図	概算 A1:1/100 A3:1/200	図面番号 A-11
	設計者 岡田 新一 津嶋 功		設計番号 OS-1609-B	東大担当者 部長 課長 課長補佐 係長 担当	一級建築士 登録番号 第281597号 矢野 佳広	通し番号 0/00				



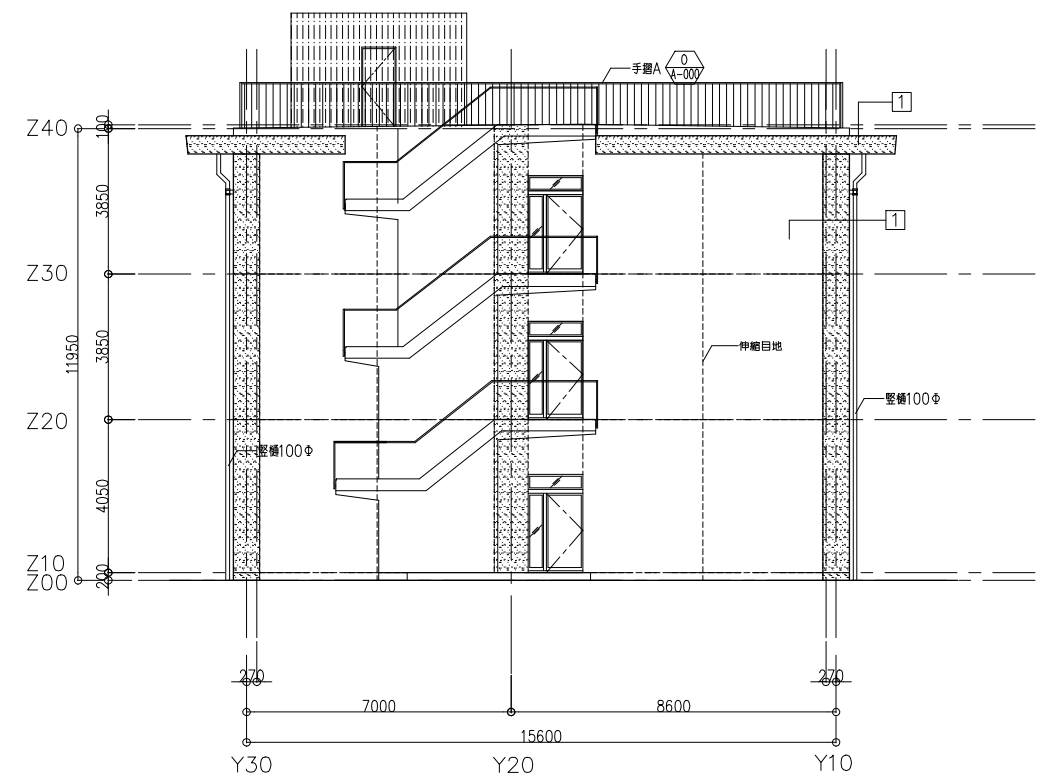
3 南側立面図 S=1:100



4 東側立面図 S=1:100



1 北側立面図 S=1:100



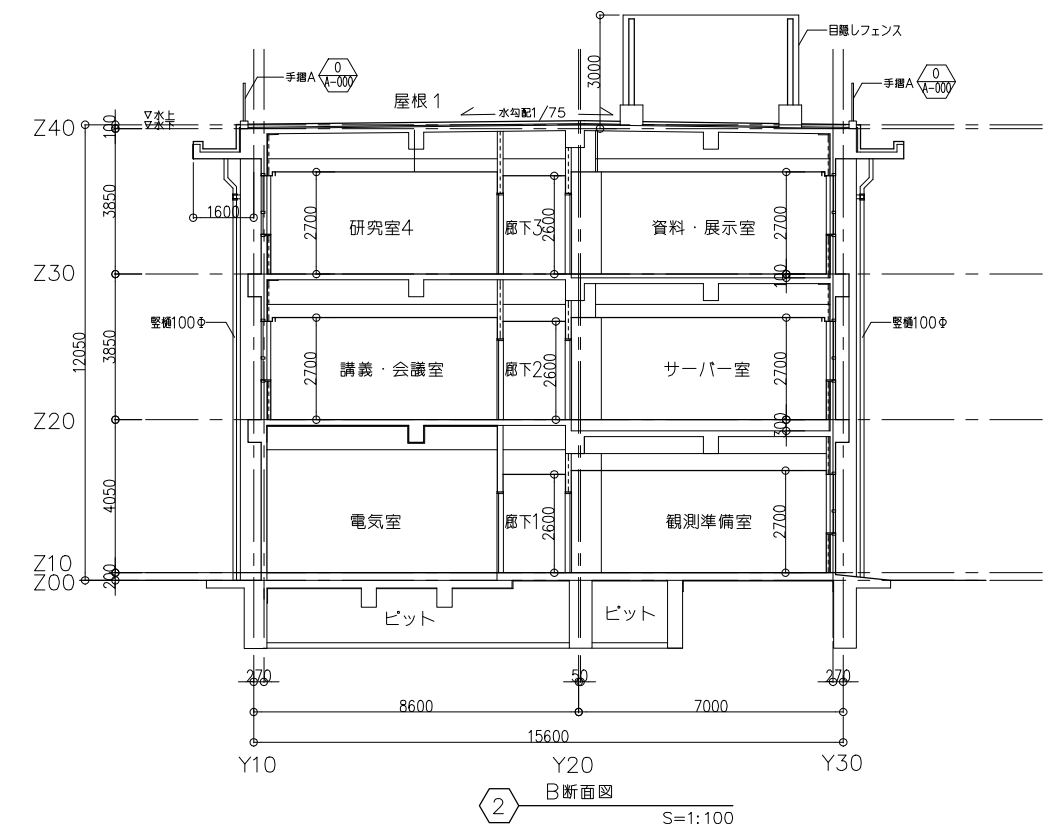
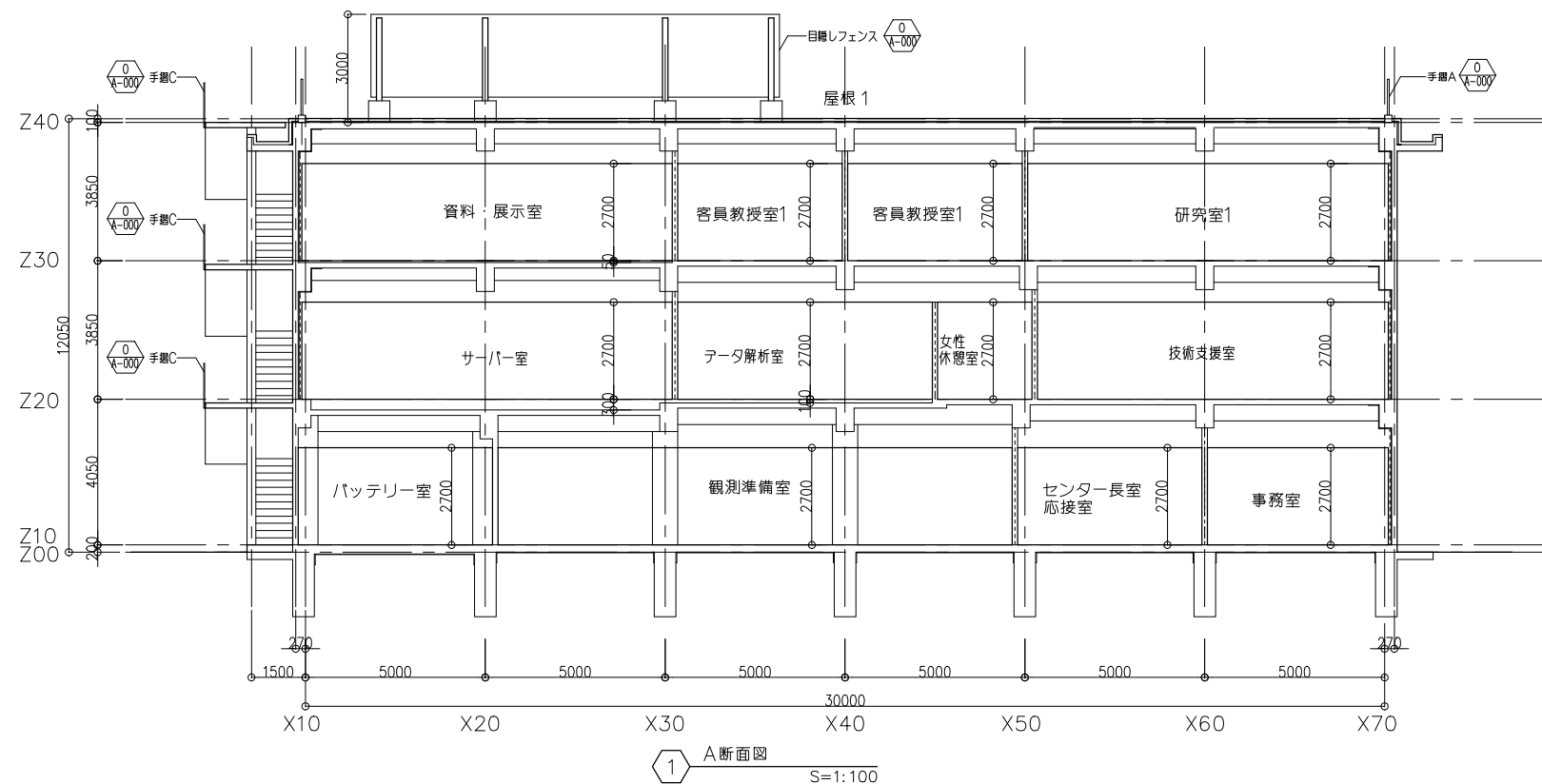
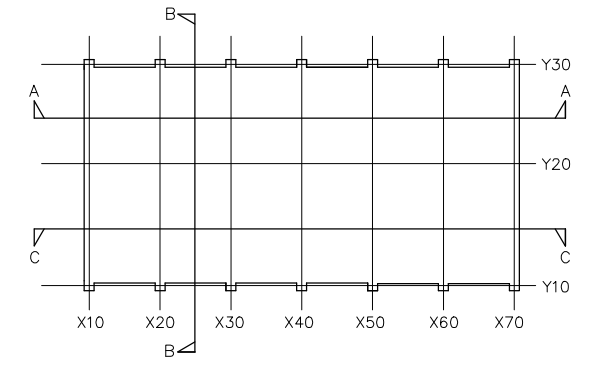
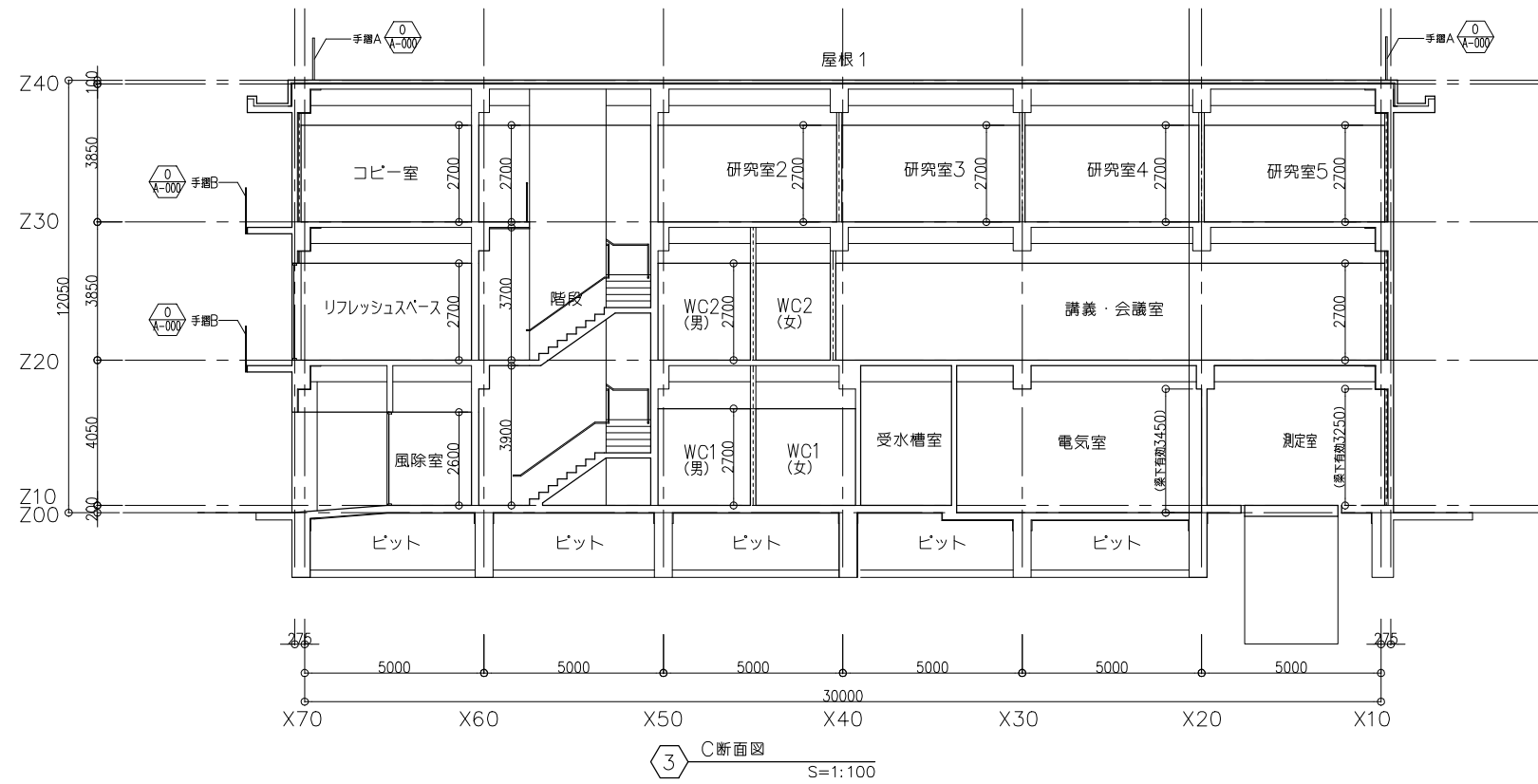
2 西側立面図 S=1:100

備考	TP131.0m (KBM) = 設計GL (Z00)
	■ 延焼の恐れのある範囲
	--- 躯体伸縮目地
	① RC打放しコンクリートの上、複層塗材Si (2種)
	パターンA パターンB

設計業務名	東北大学 (青葉山1) 地震変動・地震予知研究センター新営その他設計業務
設計年月	平成29年1月
図面名称	立面図
設計番号	OS-1609-B
建築家	岡田 新一 津嶋 功

工事名称	東北大学 (青葉山1) 地震変動・地震予知研究センター新営その他工事
図面名称	立面図
設計年度	平成28年度
設計者	岡田 新一 津嶋 功

縮尺	A1:1/100 A3:1/200	図面番号	A-12
設計者	一級建築士 登録番号 第281597号 岡田 新一	通し番号	0/00



備考 TP131.0m (KBM) = 設計GL (Z00)

設計業務名 東北大学(青葉山1)地震変動・地震予知研究センター新営その他設計業務

工事名称 東北大学(青葉山1)地震変動・地震予知研究センター新営その他工事

図面番号 A1:1/100 A3:1/200 A-13

設計事務所 網田新一設計事務所

設計年月 平成29年1月

図面名称 断面図

図面番号 A1:1/100 A3:1/200

建築家 網田新一 津嶋功

設計番号 OS-1609-B

平成28年度

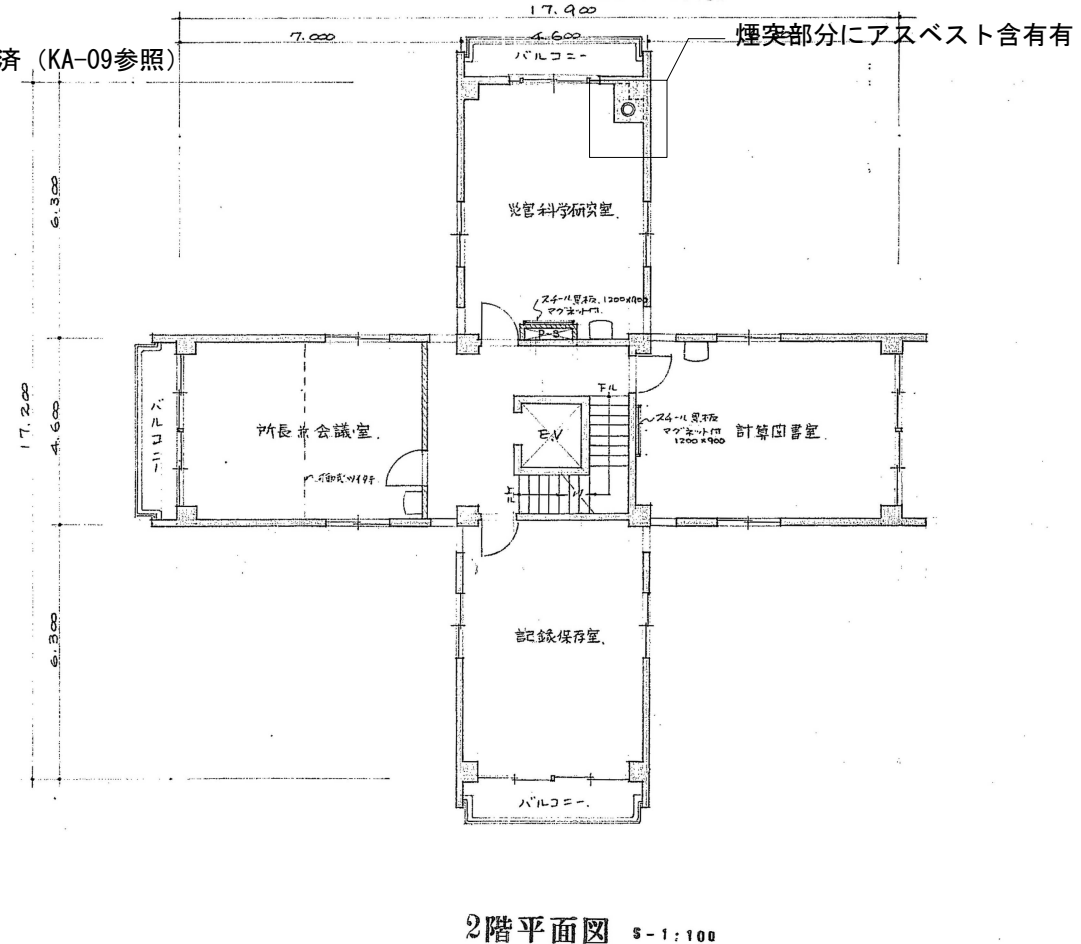
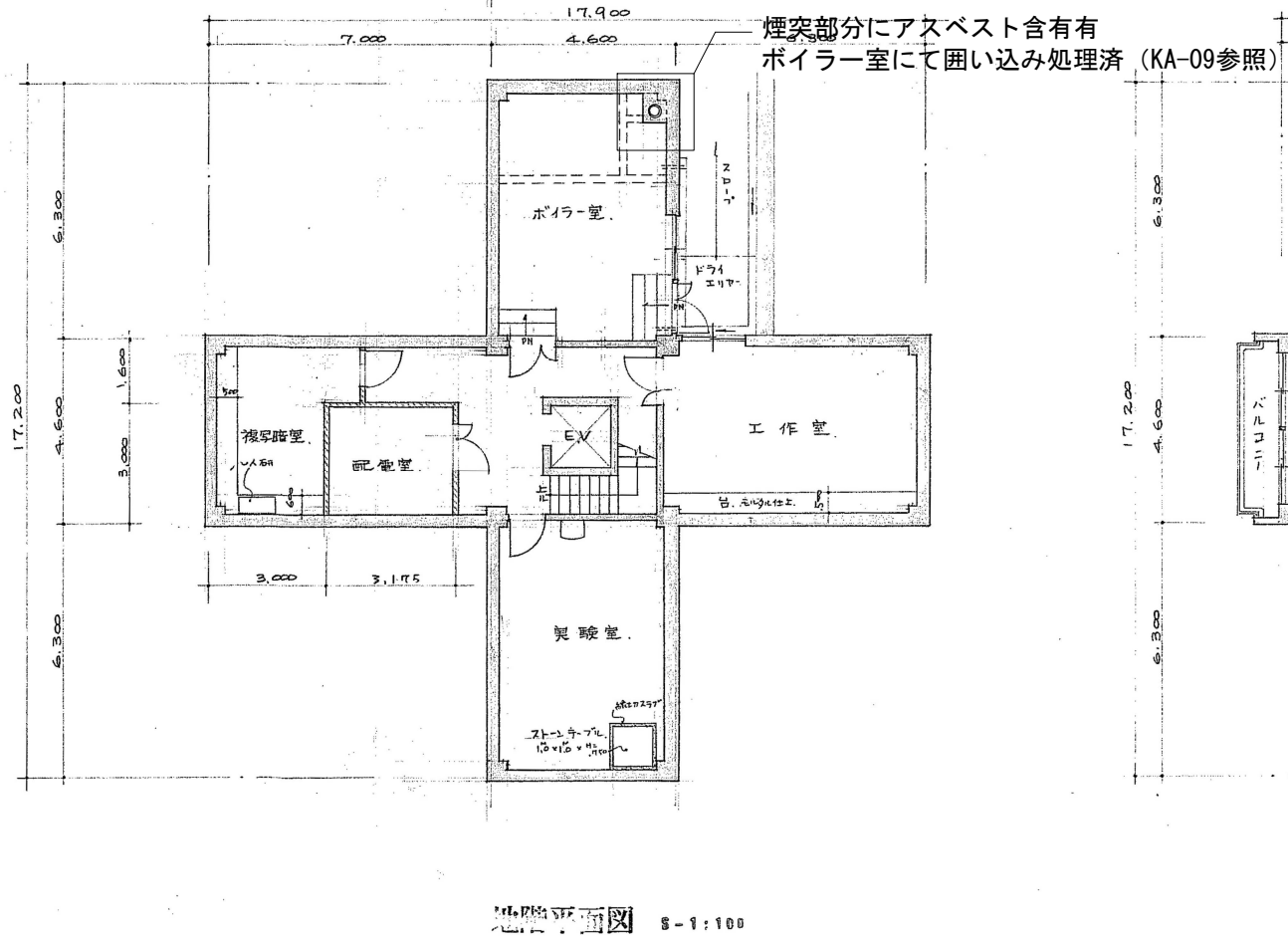
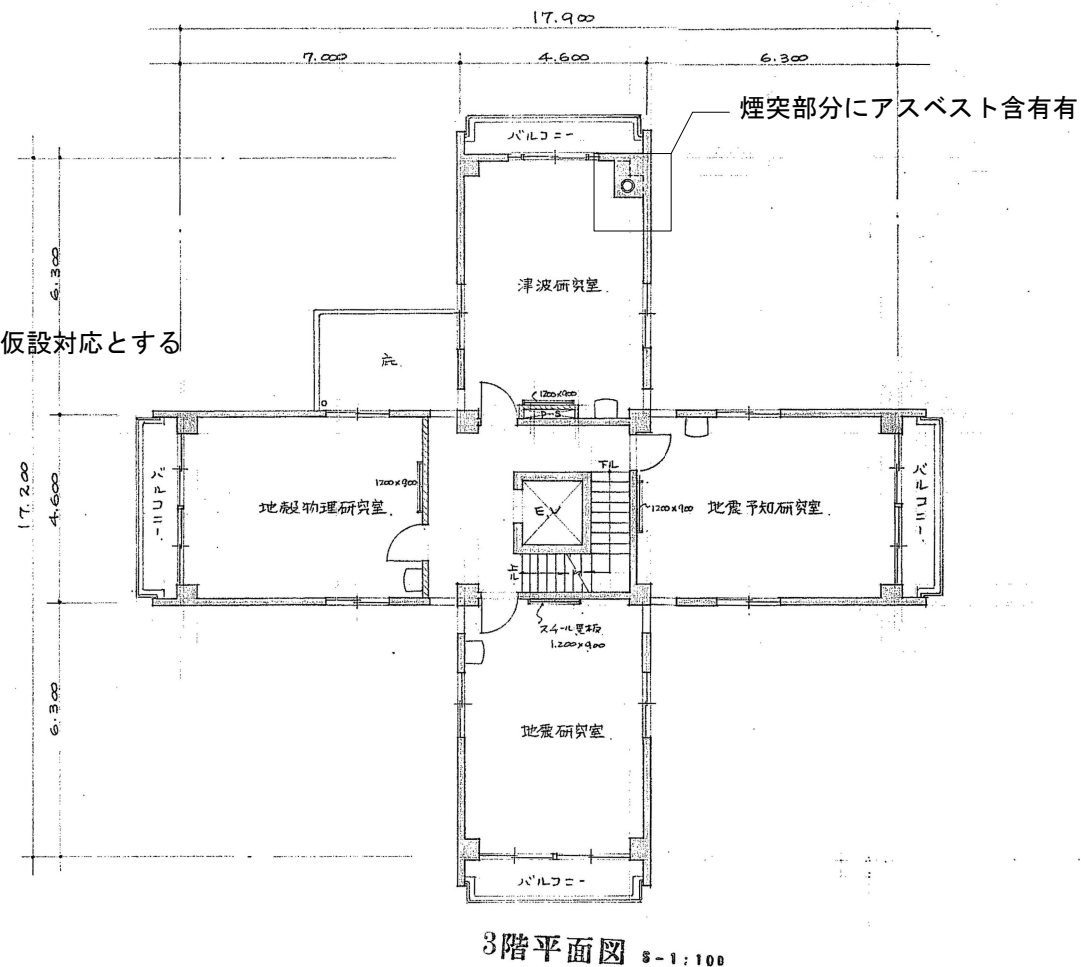
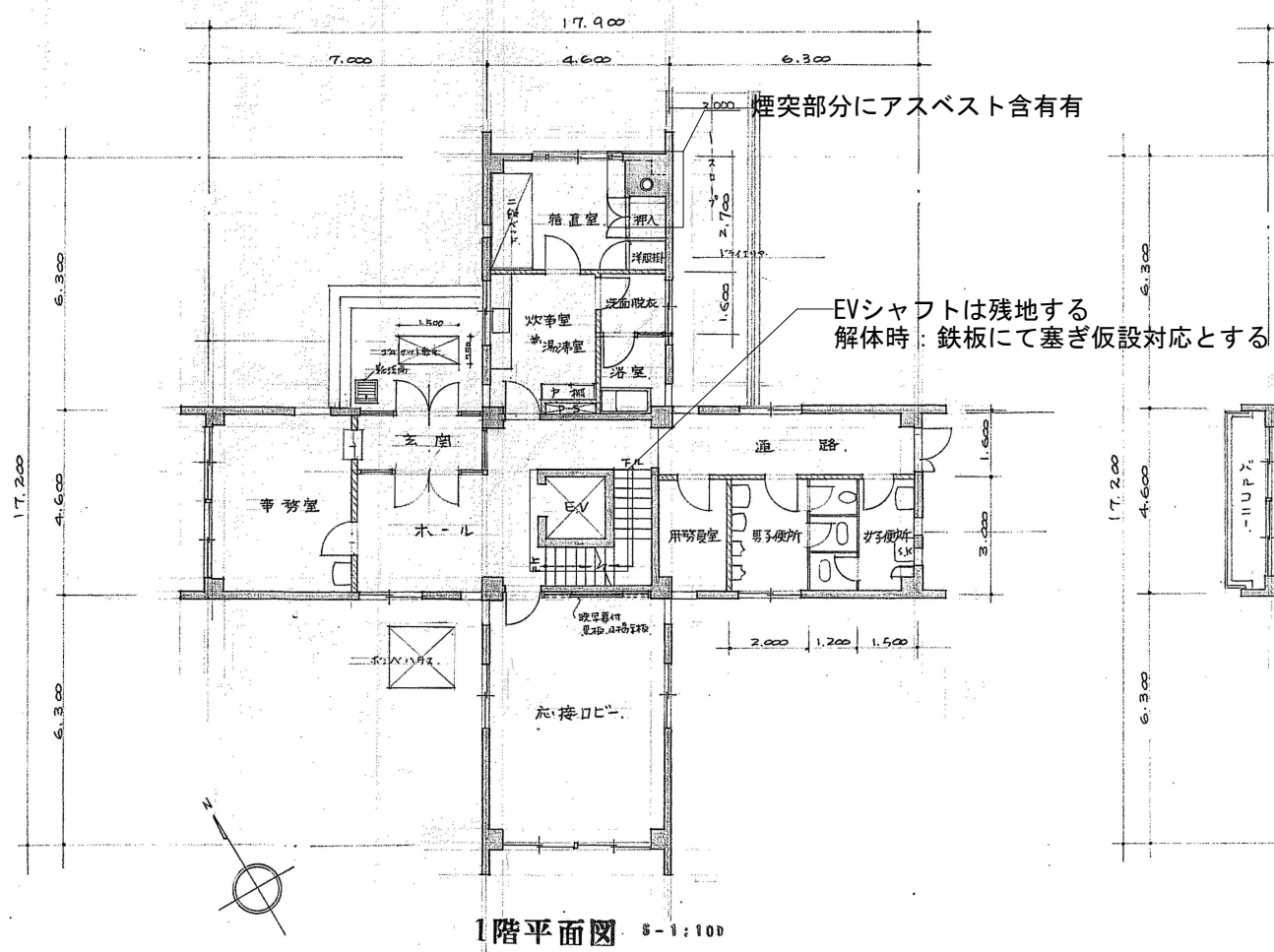
部長 課長 課長補佐 係長 担当

一級建築士 通し番号 0/00

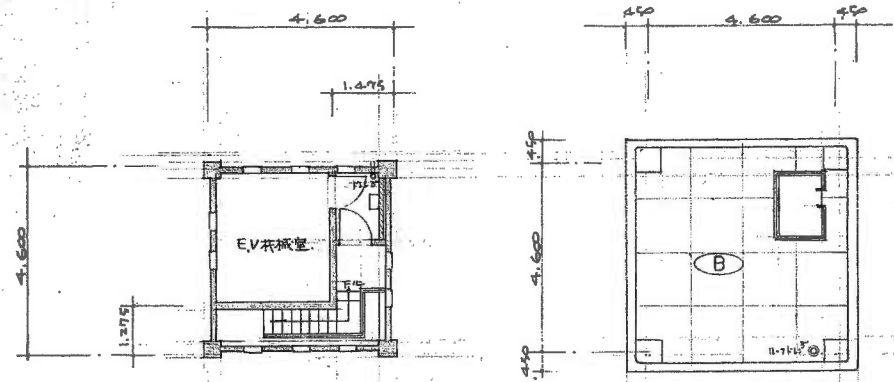
東北大学施設部

登録番号 第281597号

実戸佳広



備考	設計業務名	東北大学(青葉山1)地震変動・地震予知研究センター新営その他設計業務	工事名称	東北大学(青葉山1)地震変動・地震予知研究センター新営その他工事	縮尺	A1:1/100 A3:1/200	図面番号	KA-04				
	設計事務所	(株)岡田新一設計事務所 一級建築士事務所 登録11070 TEL. (03)5689-0711	設計年月	平成29年1月	図面名称	本館平面図1	設計者	一級建築士 登録番号 第281597号 尖戸佳広				
	建築家	岡田 新一 津嶋 功	設計番号	OS-1609-B	平成28年度	部長	課長	課長補佐	係長	担当	通し番号	0/00
					東北大学施設部							

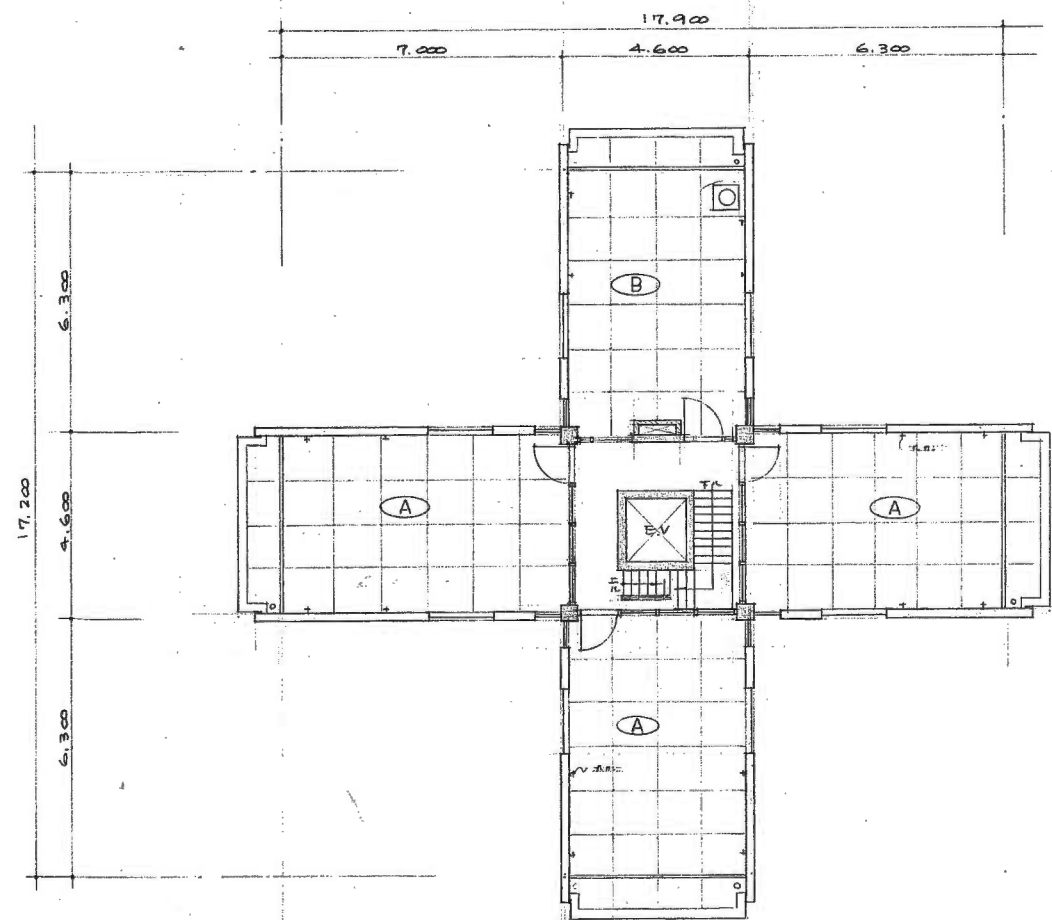


塔屋2階平面図

8-1:100

塔屋屋階平面図

8-1:100



屋階, 塔屋1階平面図

8-1:100

- 凡例
- (A) アスファルト亀裂防水(砂・砂利)
 - (B) 二重膜防水(B種)

備考

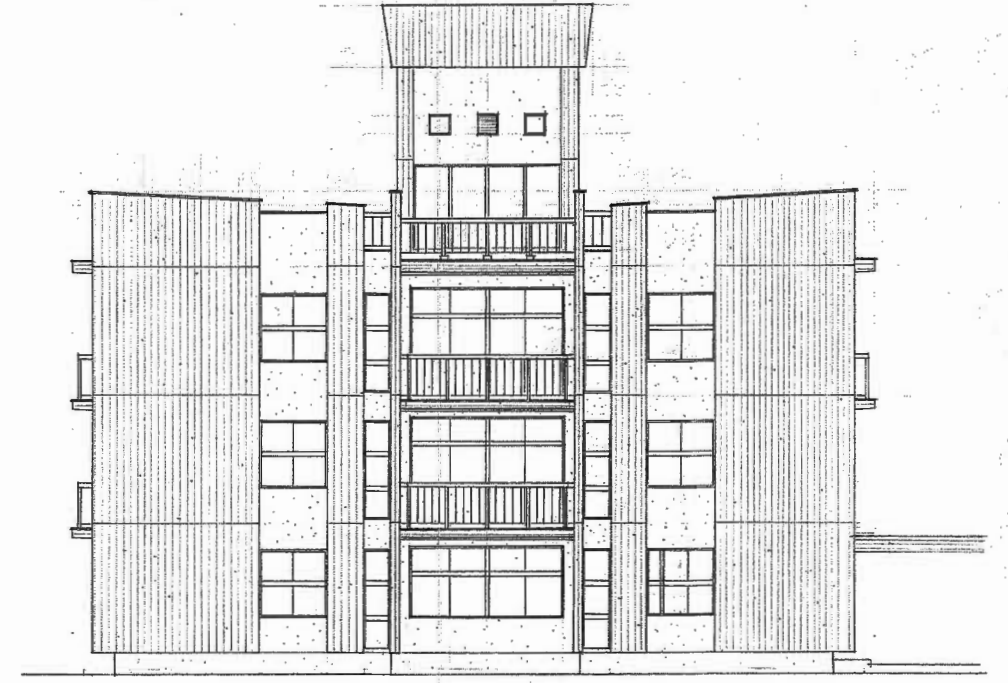
設計業務名 東北大学(青葉山1)地震変動・地震予知研究センター新営その他設計業務	工事名称 東北大学(青葉山1)地震変動・地震予知研究センター新営その他工事	縮尺 A1:1/100 A3:1/200	図面番号 KA-05
(株)岡田新一設計事務所 一級建築士事務所 登録11070 TEL. (03)5689-8711	設計年月 平成29年1月	図面名称 本館平面図2	
建築家 岡田 新一 一級建築士 17029 津嶋 功	設計番号 OS-1609-B	平成28年度	通し番号 0/00
		東北大学施設部	
		部長	課長
		課長補佐	係長
		担当	
		一級建築士 登録番号 第281597号 矢野 佳広	



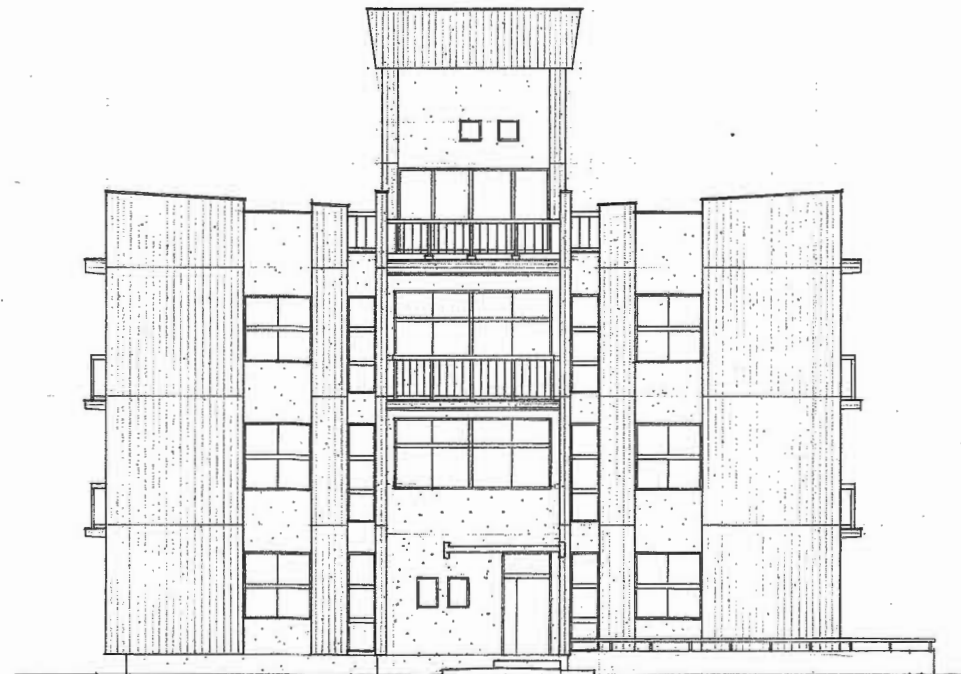
北側立面図 8-1:100



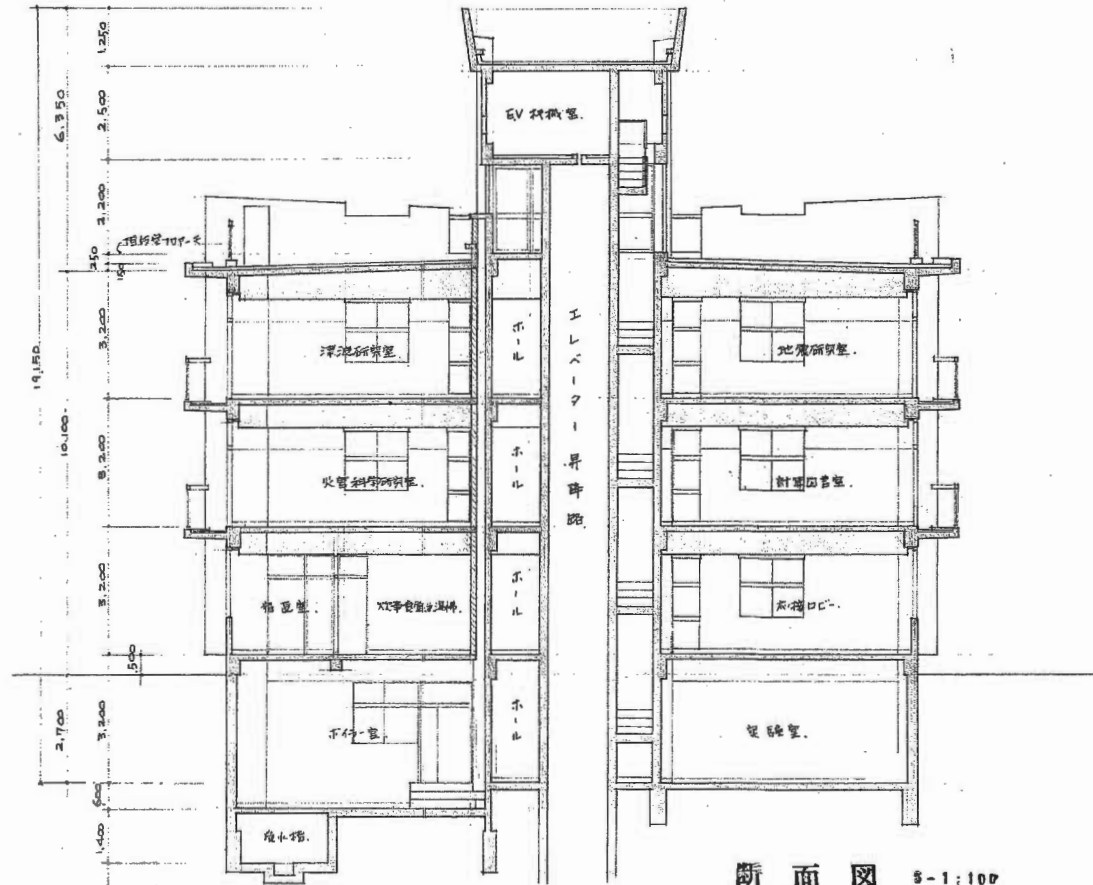
西側立面図 8-1:100



南側立面図 8-1:100



東側立面図 8-1:100



備考

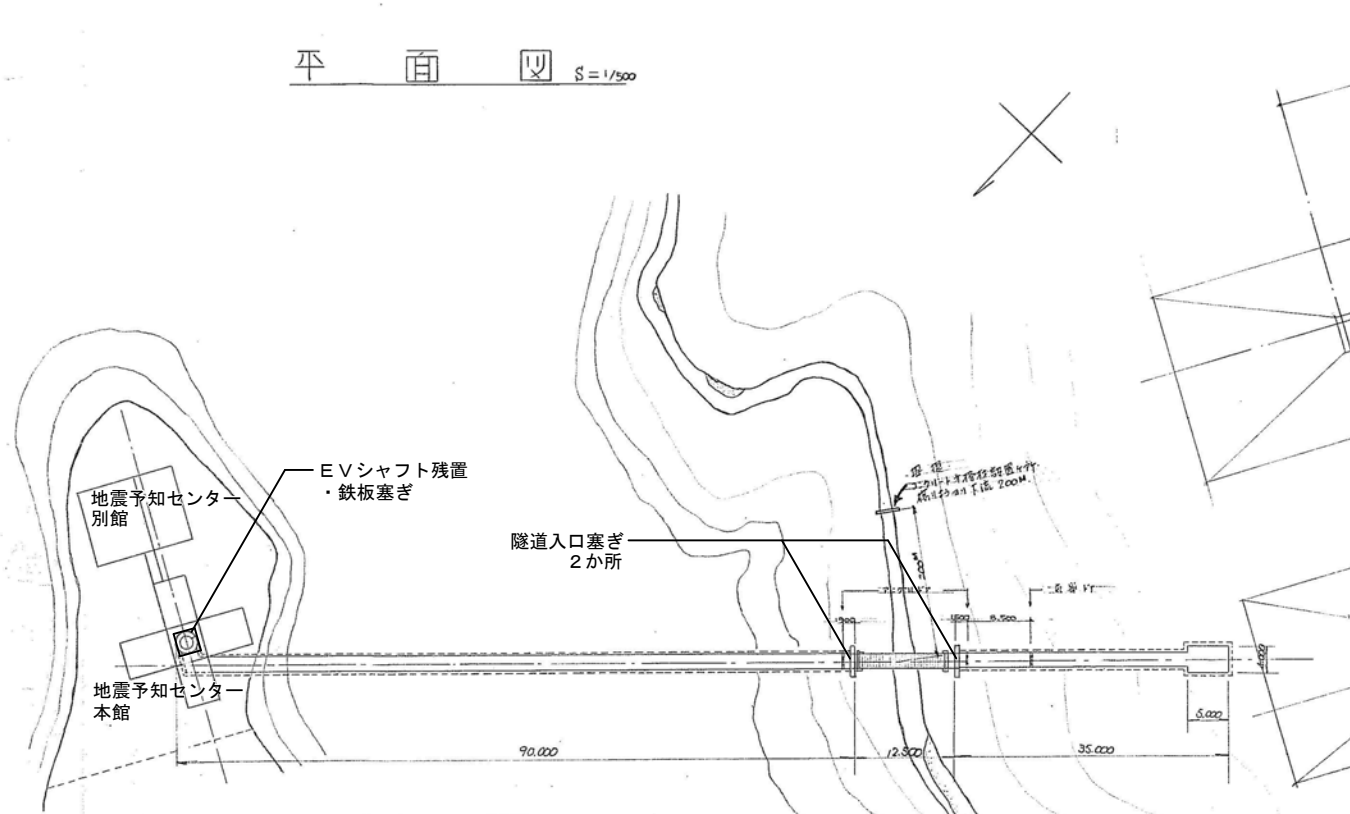
設計業務名 東北大学(青葉山1)地震変動・地震予知研究センター新営その他設計業務
 設計年月 平成29年1月
 (株)岡田新一設計事務所
 一級建築士事務所 登録11070 TEL. (03)5689-8711
 建築家 岡田 新一 一級建築士 17029
 津嶋 功

工事名称 東北大学(青葉山1)地震変動・地震予知研究センター新営その他工事
 図面名称 本館断面図・立面図
 平成28年度
 東北大学施設部

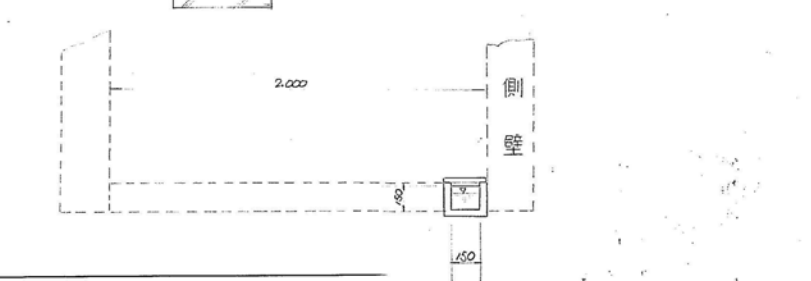
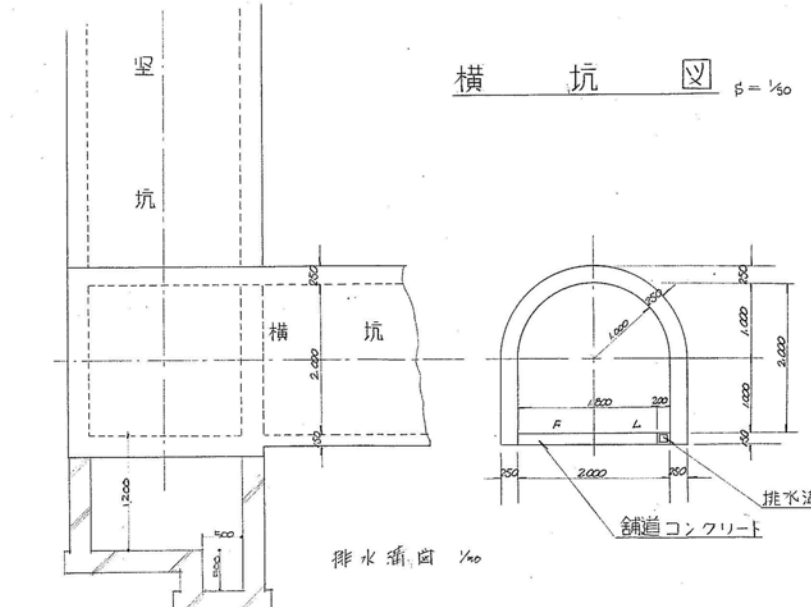
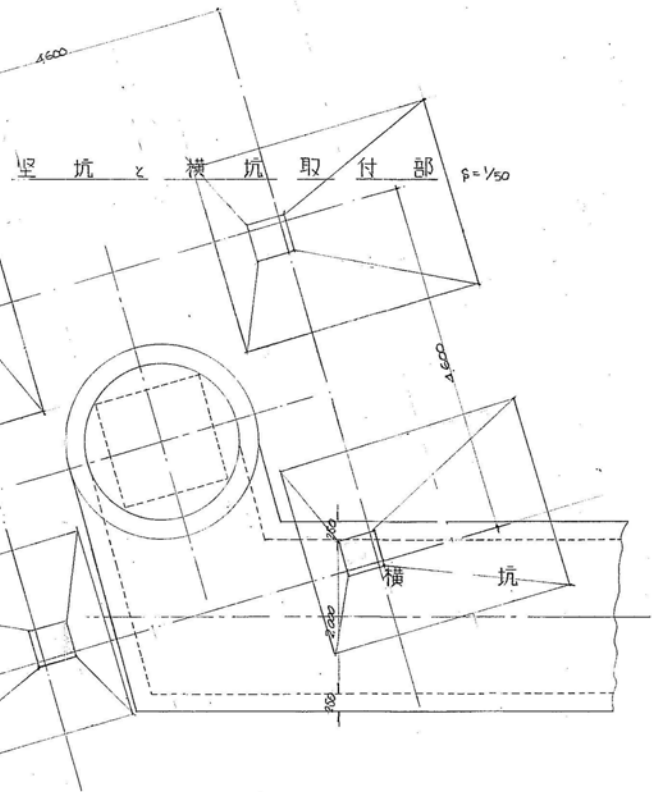
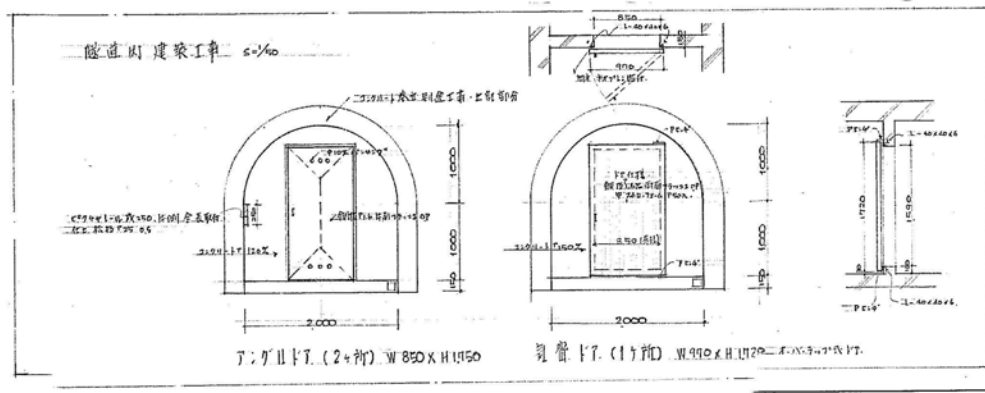
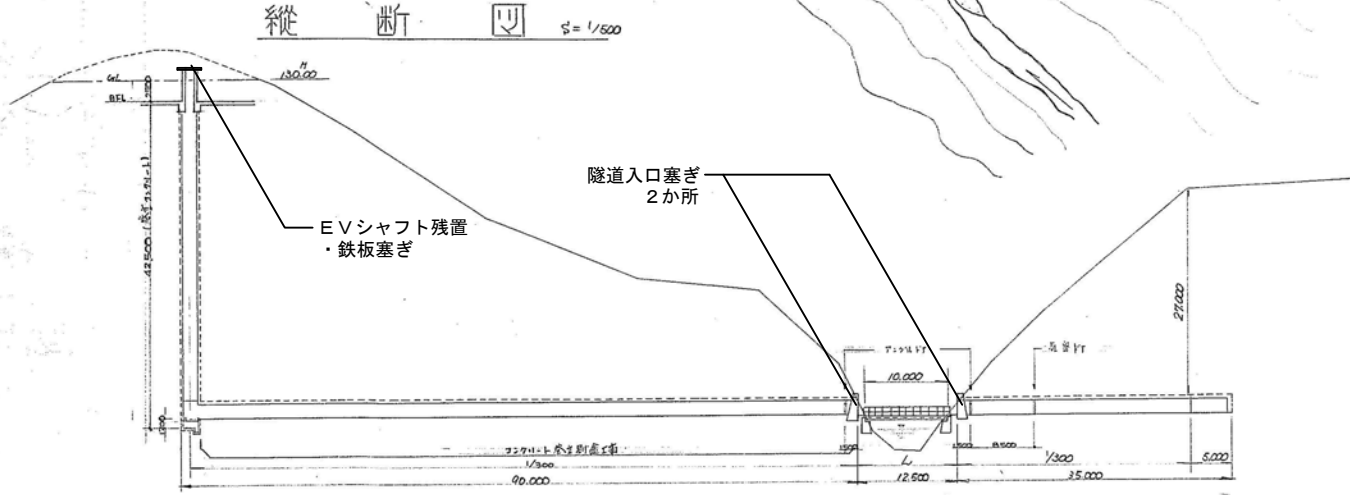
縮尺 A1:1/100
 A3:1/200
 図面番号 KA-06
 一級建築士 通し番号
 登録番号 第281597号
 矢野佳広 0/00

堅坑横坑一般図

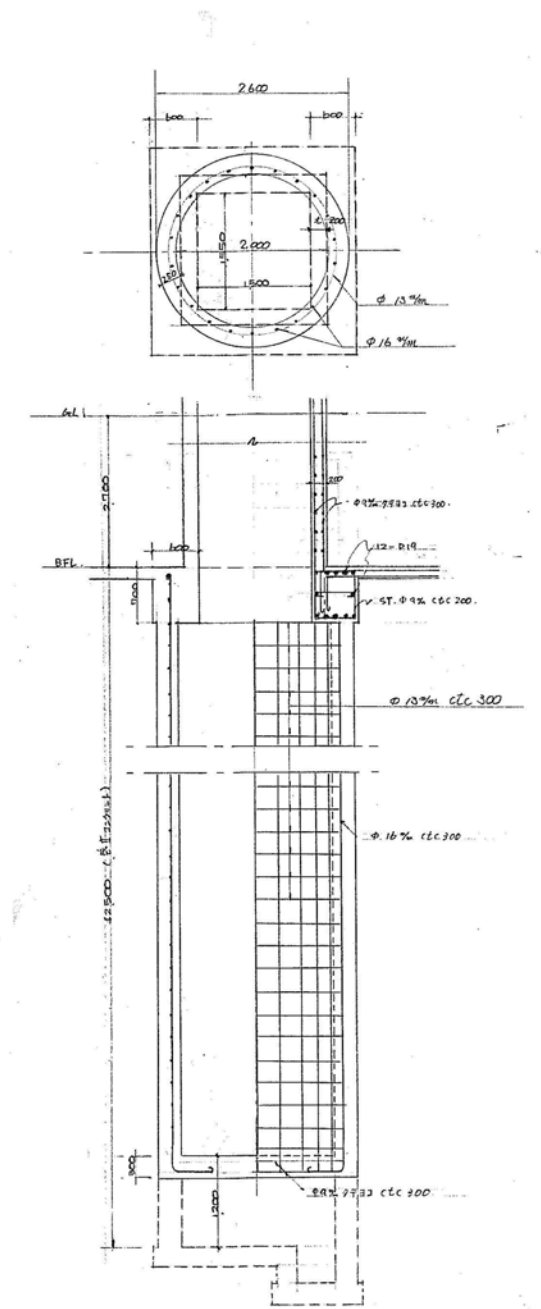
平面図 S=1/500



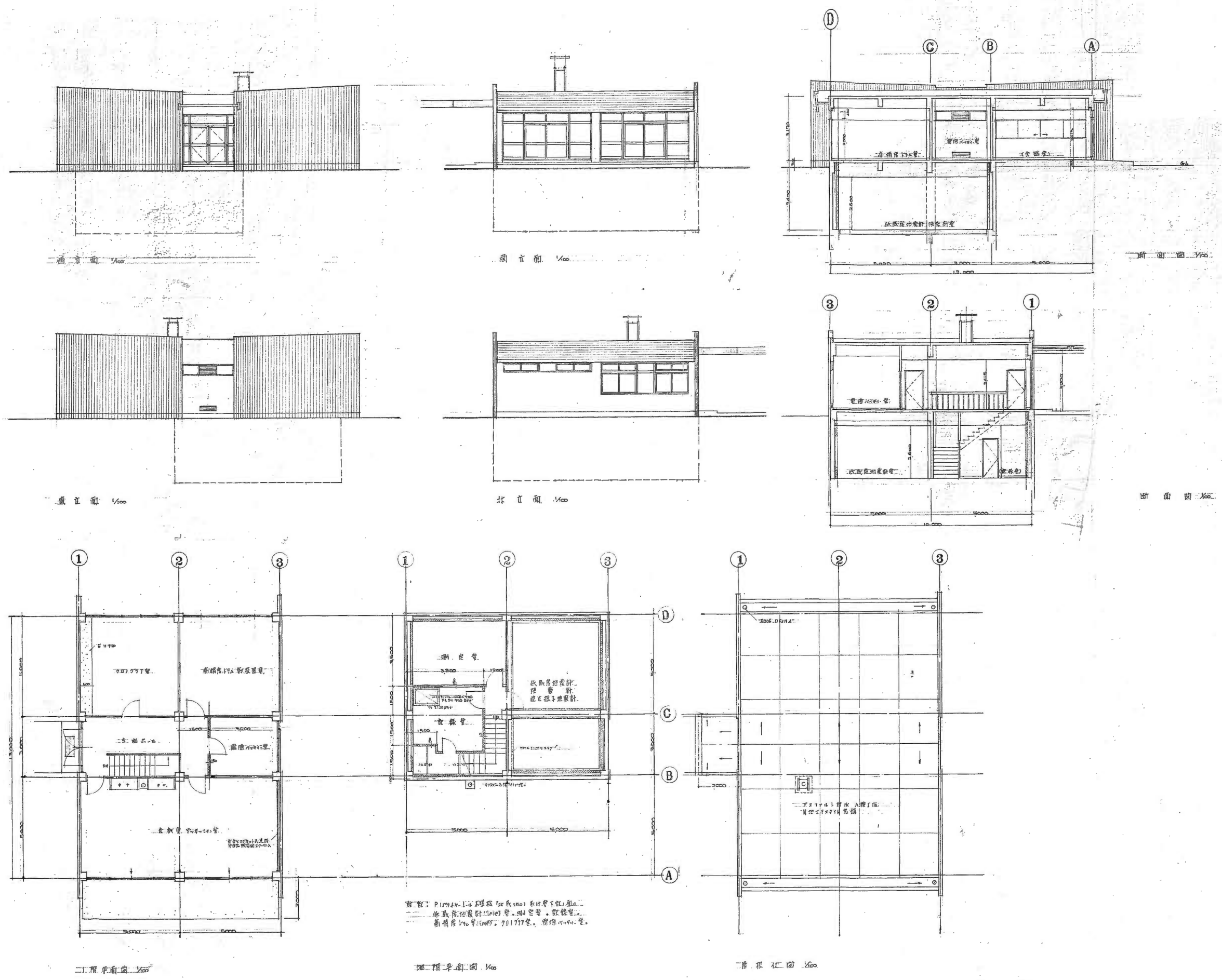
縦断図 S=1/500



堅坑図 S=1/500

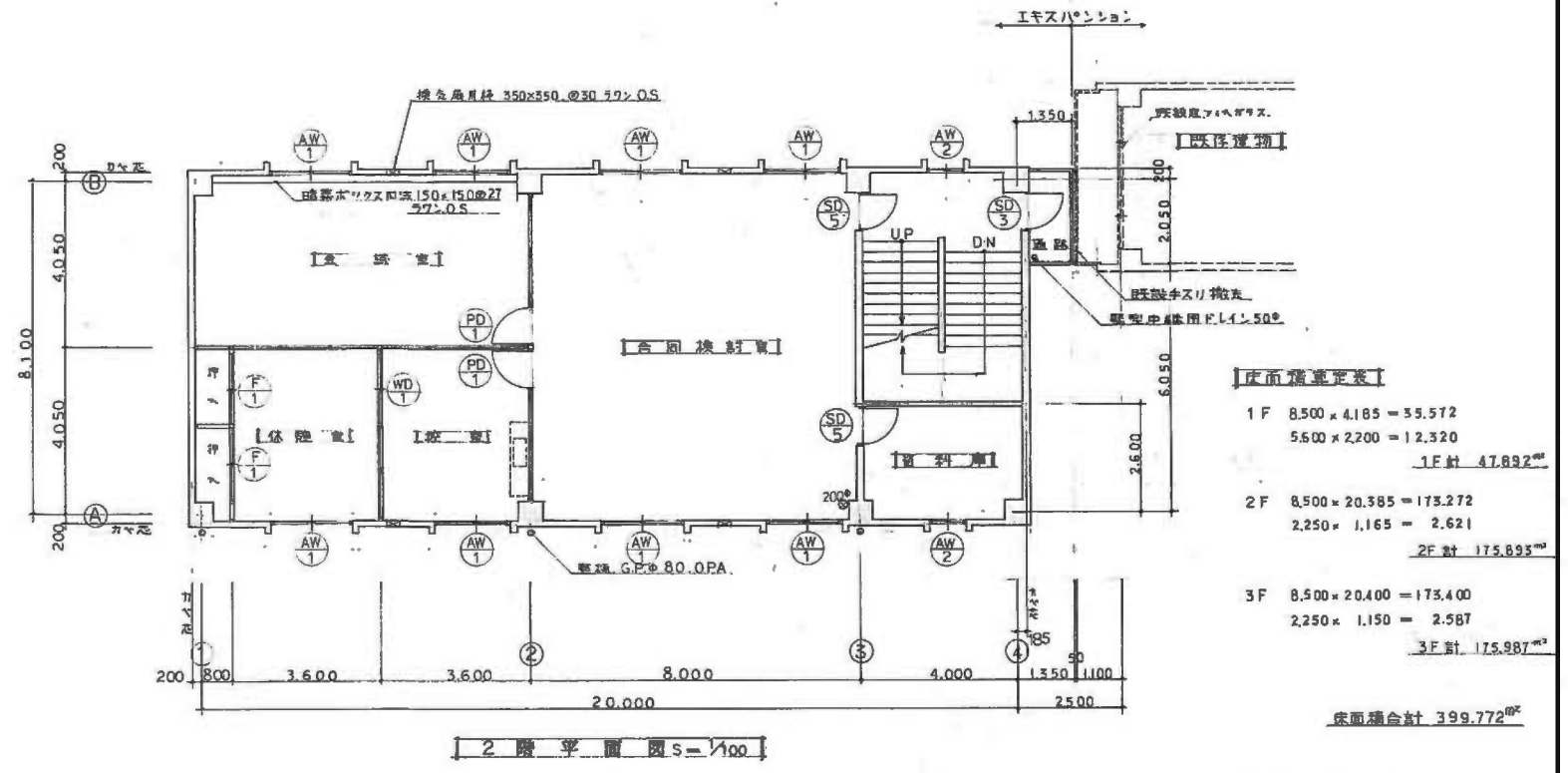
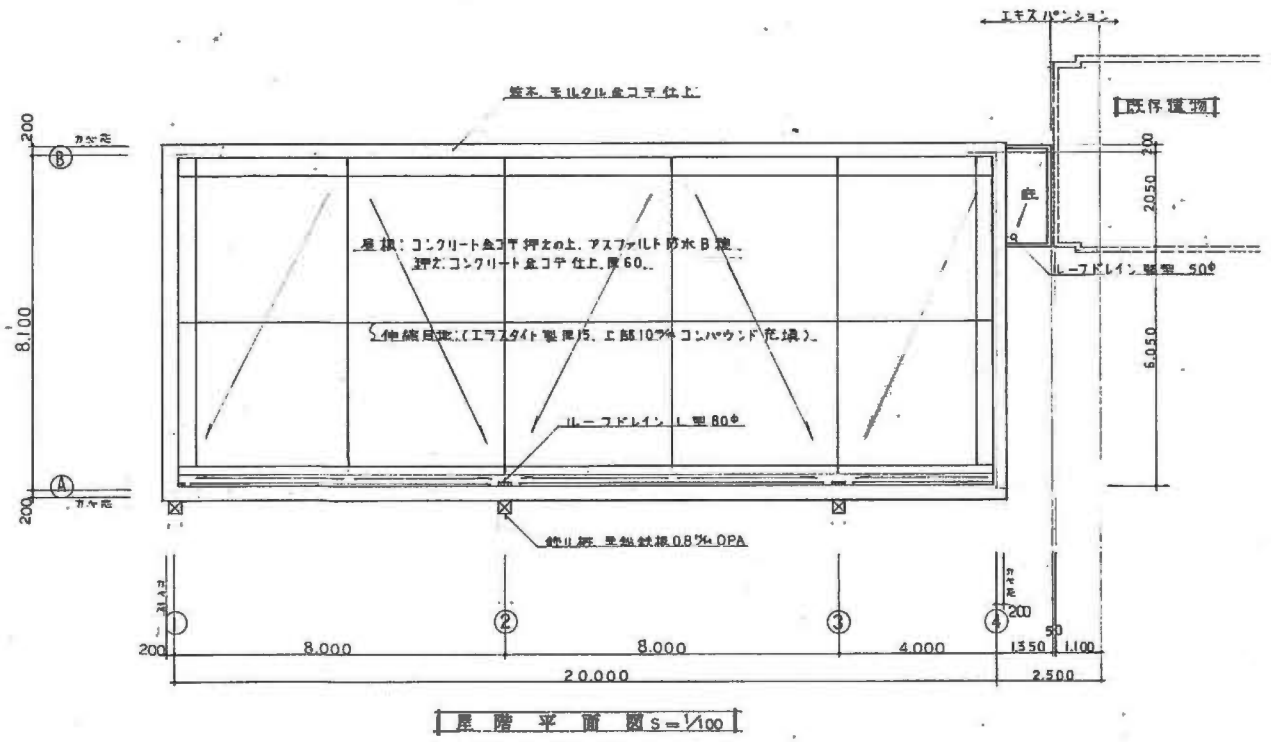


備考	工事名称	東北大学(青葉山1)地震変動・地震予知研究センター新営その他工事				縮尺	A1:N.S A3:N.S	図面番号	KA-
	図面名称	隧道(地下観測室) 堅坑・横坑 一般図							
	平成28年度	部長	課長	課長補佐	係長	担当	一級建築士 登録番号 第281597号 矢野 佳広	通し番号	/
	東北大学施設部								



窓：P1194L16 本扉板 (50 x 50) 系統下照し型
 依風圧配電計 (110V) 受、埋込型。配線管、
 新橋片 110 x 100 x 20 201737 受、配線用。受。

備考	設計業務名	東北大学 (青葉山1) 地震変動・地震予知研究センター新営その他設計業務	工事名称	東北大学 (青葉山1) 地震変動・地震予知研究センター新営その他工事	縮尺	A1:1/100 A3:1/200	図面番号	KA-22			
	設計事務所	(株) 岡田新一設計事務所 一級建築士事務所 登録11070 TEL. (03) 5689-8711	設計年月	平成29年1月	図面名称	別館平面図、立面図、断面図	設計者	一級建築士 登録番号 第281597号 尖戸 佳広			
	建築家	岡田 新一 津嶋 功	設計番号	OS-1609-B	平成28年度	部長	課長	課長補佐	係長	担当	通し番号

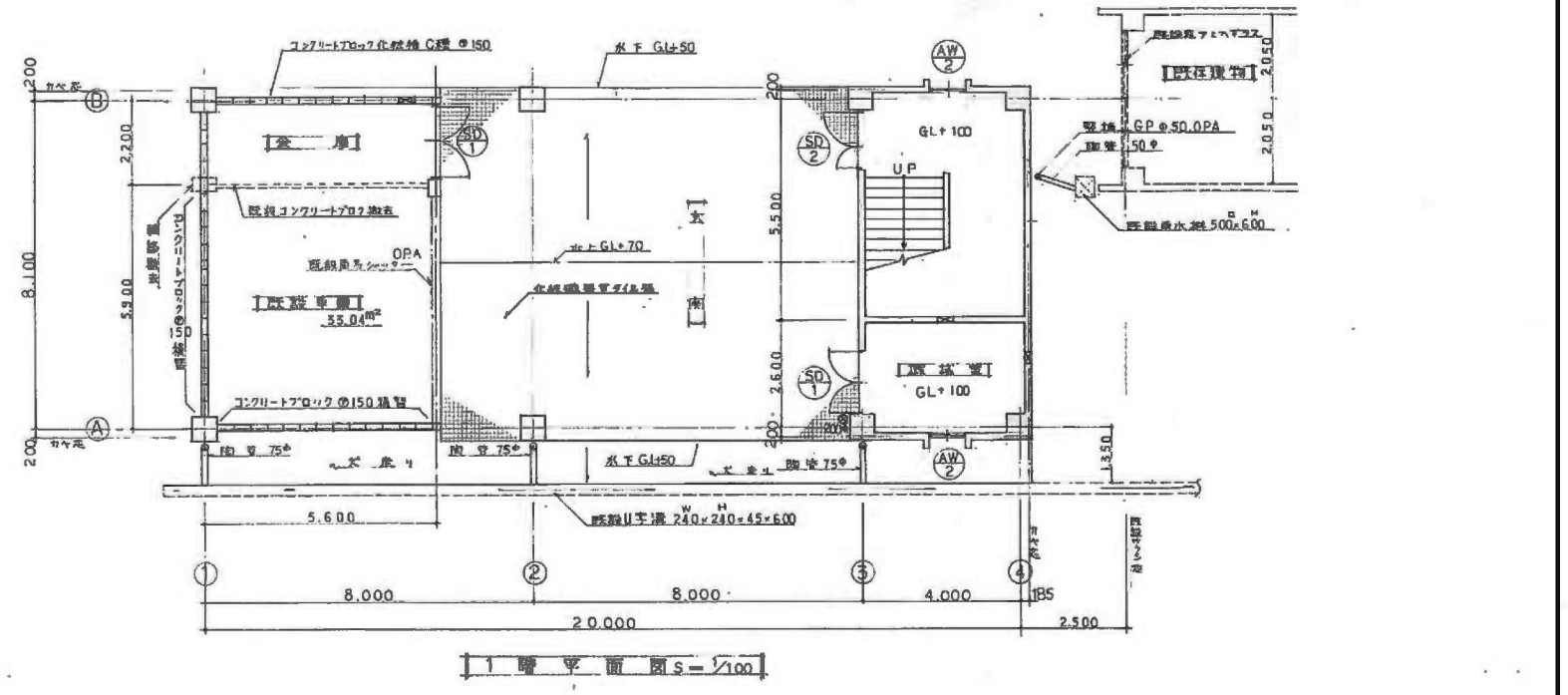
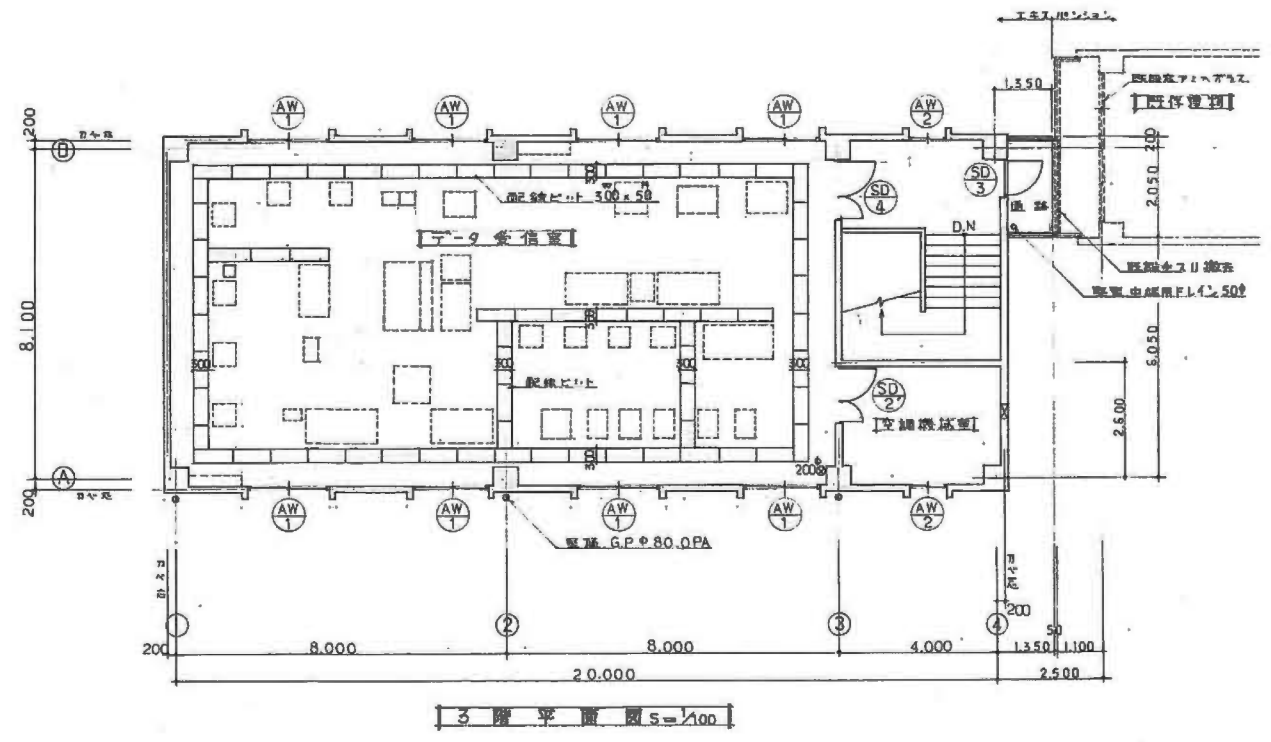


【床面積算定表】

1F	8,500 × 4,185 = 35,572
5,600 × 2,200 = 12,320	
1F計 47,892㎡	
2F	8,500 × 20,385 = 173,272
2,250 × 1,165 = 2,621	
2F計 175,893㎡	
3F	8,500 × 20,400 = 173,400
2,250 × 1,150 = 2,587	
3F計 175,987㎡	
床面積合計 399,772㎡	

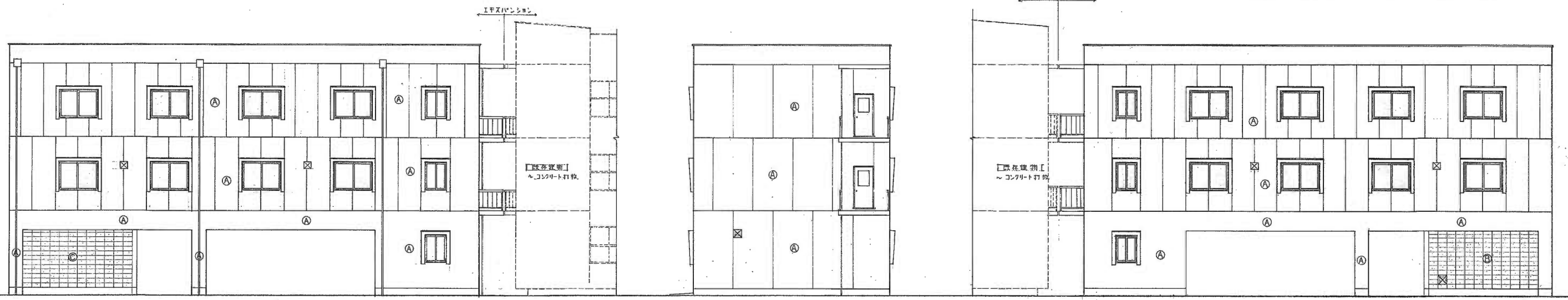
【取引量算定表】

8,500 × 20,400 + 2,250 × 1,150 = 175,987㎡	
---	--



備考	設計業務名 東北大学(青葉山I)地震変動・地震予知研究センター新営その他設計業務	工事名称 東北大学(青葉山I)地震変動・地震予知研究センター新営その他工事	縮尺 A1:1/100 A3:1/200	図面番号 KA-32
	(株)岡田新一設計事務所 一級建築士事務所 登録11070 TEL. (03)5689-8711	設計年月 平成29年1月	図面名称 A棟平面図	
	建築家 岡田・新一 津嶋 功	設計番号 OS-1609-B	平成28年度 東北大学施設部	一級建築士 登録番号 281597号 犬戸佳広

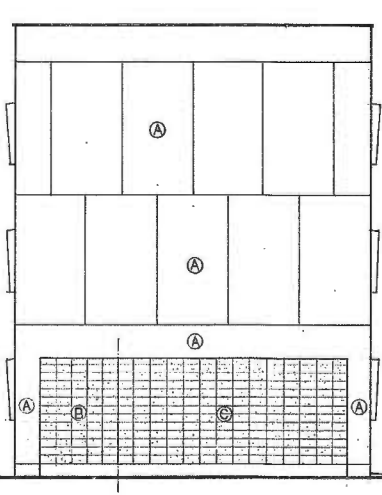
- 外装仕上表
- 剥離塗装ベニヤ合板コンクリート打放目地切リシ工吹付
 - ◎ 補強コンクリートブロック化粧積①50
 - 預製角用鉄筋50×50ラワン①30.0S
 - 既設車庫壁補強コンクリートブロック化粧積①50 積積



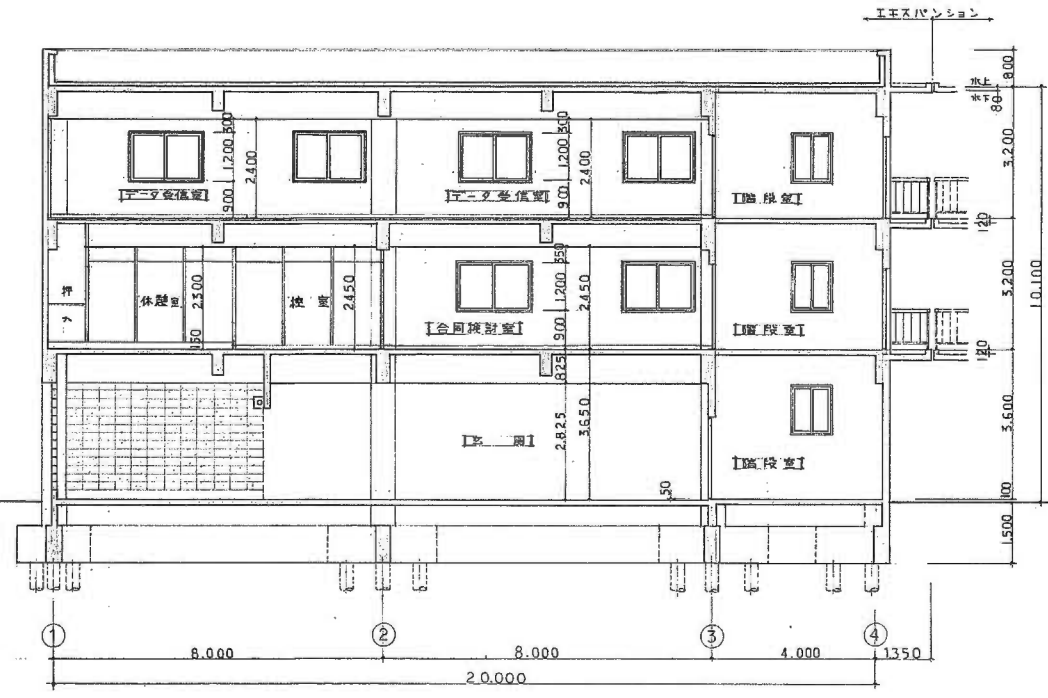
南立面図 s=1/100

東立面図 s=1/100

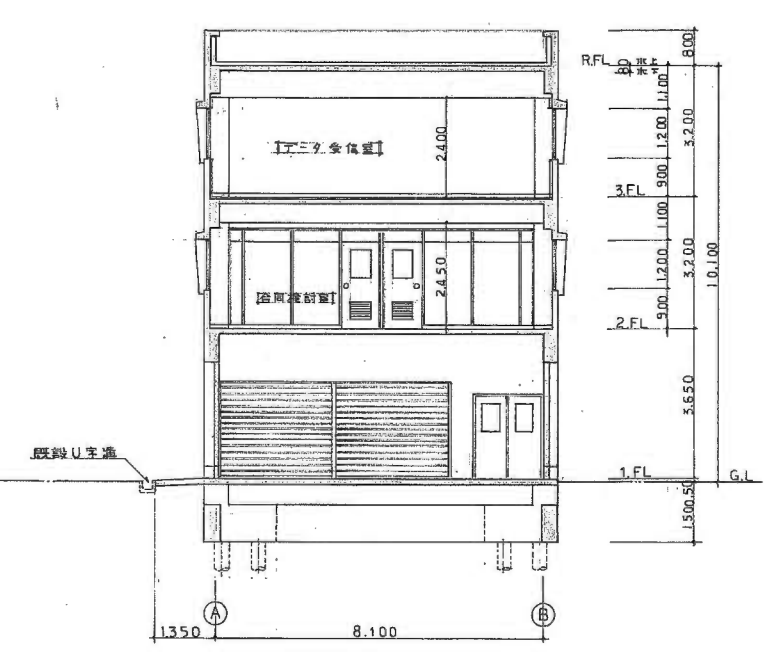
北立面図 s=1/100



西立面図 s=1/100



縦断面図 s=1/100



横断面図 s=1/100

備考

設計事務所 (株) 岡田新一設計事務所 一級建築士事務所 登録11070 TEL. (03)5689-8711 建築家 岡田 新一 津嶋 功	設計年月 平成29年1月 設計番号 OS-1609-B	工事名称 東北大学(青葉山1)地震変動・地震予知研究センター新営その他工事	図面名称 A棟立面図・断面図	図面番号 A1:1/100 A3:1/200	図番 KA-33 通し番号 0/00
		設計者 部長 課長 課長補佐 係長 担当 一級建築士 登録番号 第281597号 尖戸 佳広			