

平成28年度 工事発注概要書 (機械設備)

工事名称 東北大学 (病院) 外来診療棟A 1階入退院センター改修機械設備工事

工事場所 宮城県仙台市青葉区星陵町1番1号 (東北大学星陵団地内)

完成期限 平成29年2月24日 (金)

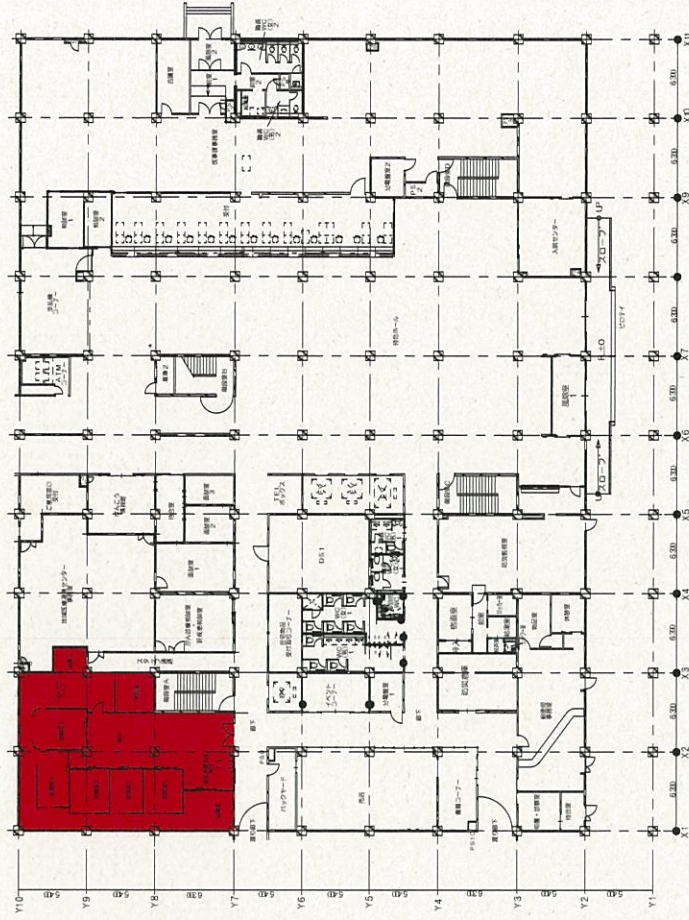
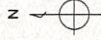
建物種別 外来診療棟A (R5-1) 延べ面積 (15,640 m²)

改修面積 1階部分約200 m²及び関連機械室・P・Sその他関連諸室

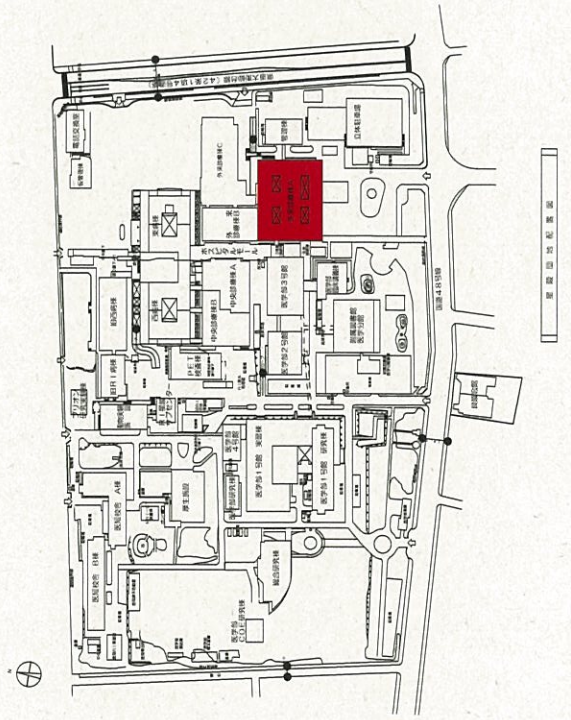
工 種 模様替え

施工条件 建物を使用しながらの工事とするため、施工時間・養生・各種切替工事などの条件が発生する。特に音・振動の発生する工事に於いては夜間・土日作業などの施工条件となる。本工事に関する建築工事及び電気設備工事は別途発注される予定である。また、車両用駐車スペースは用意していない。

工事概要 入退院センターへ模様替え整備に伴う、関連諸室の機械設備工事を行う。



外来診療棟A 1階 キープラン



東北大学 星陵団地 敷地配置図