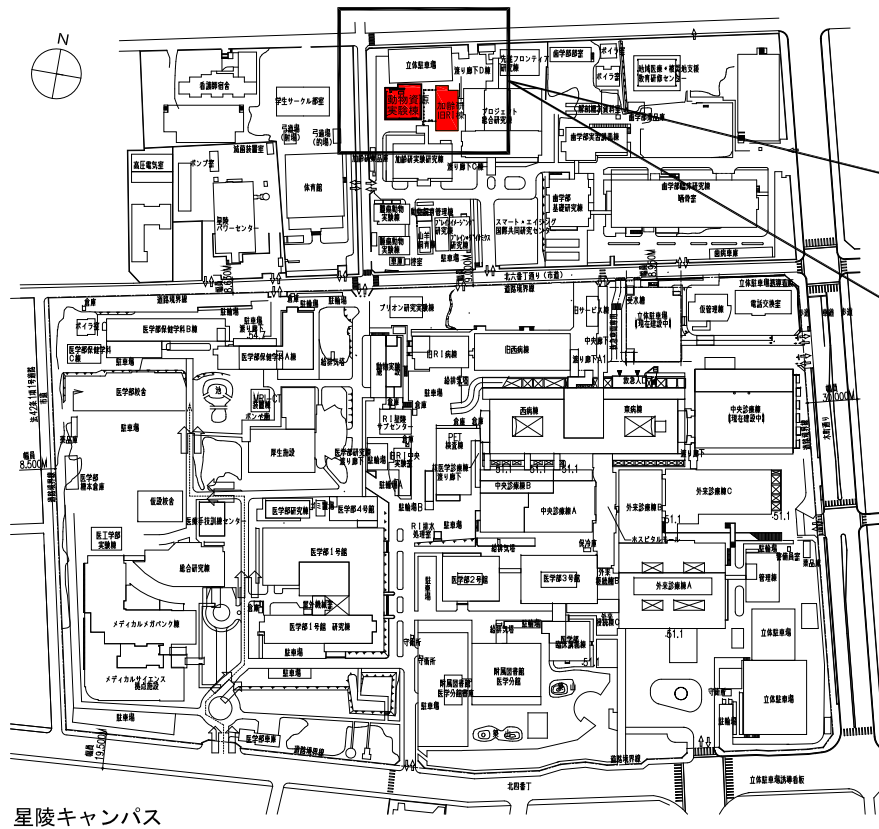
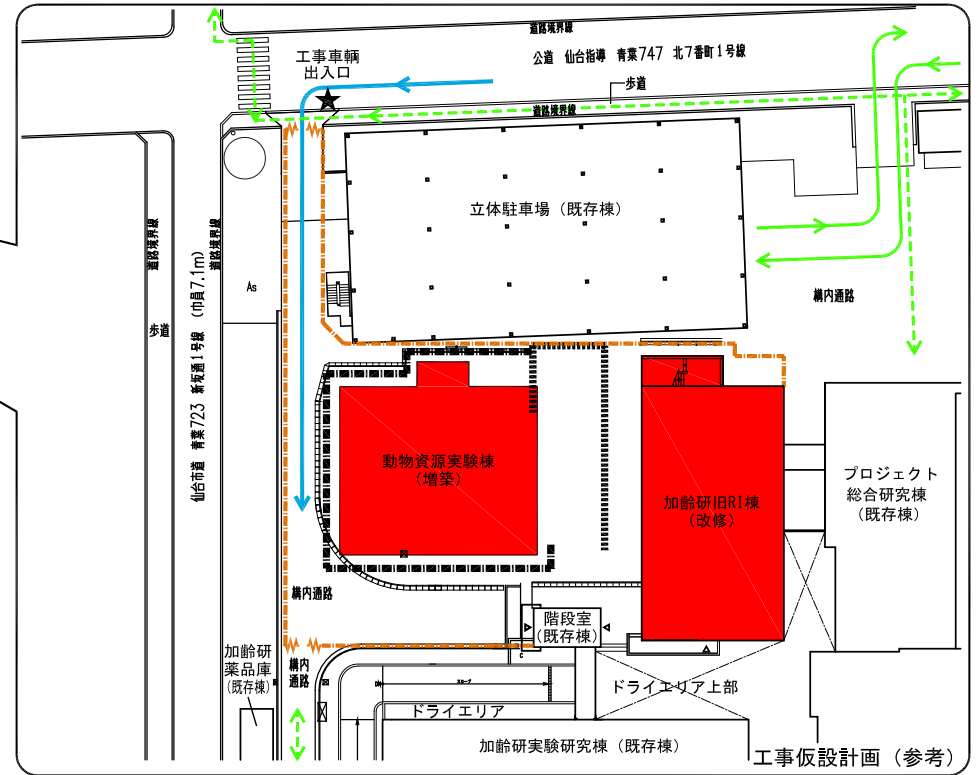


東北大学(星陵)加齢医学研究所動物資源実験棟新営その他工事



星陵キャンパス

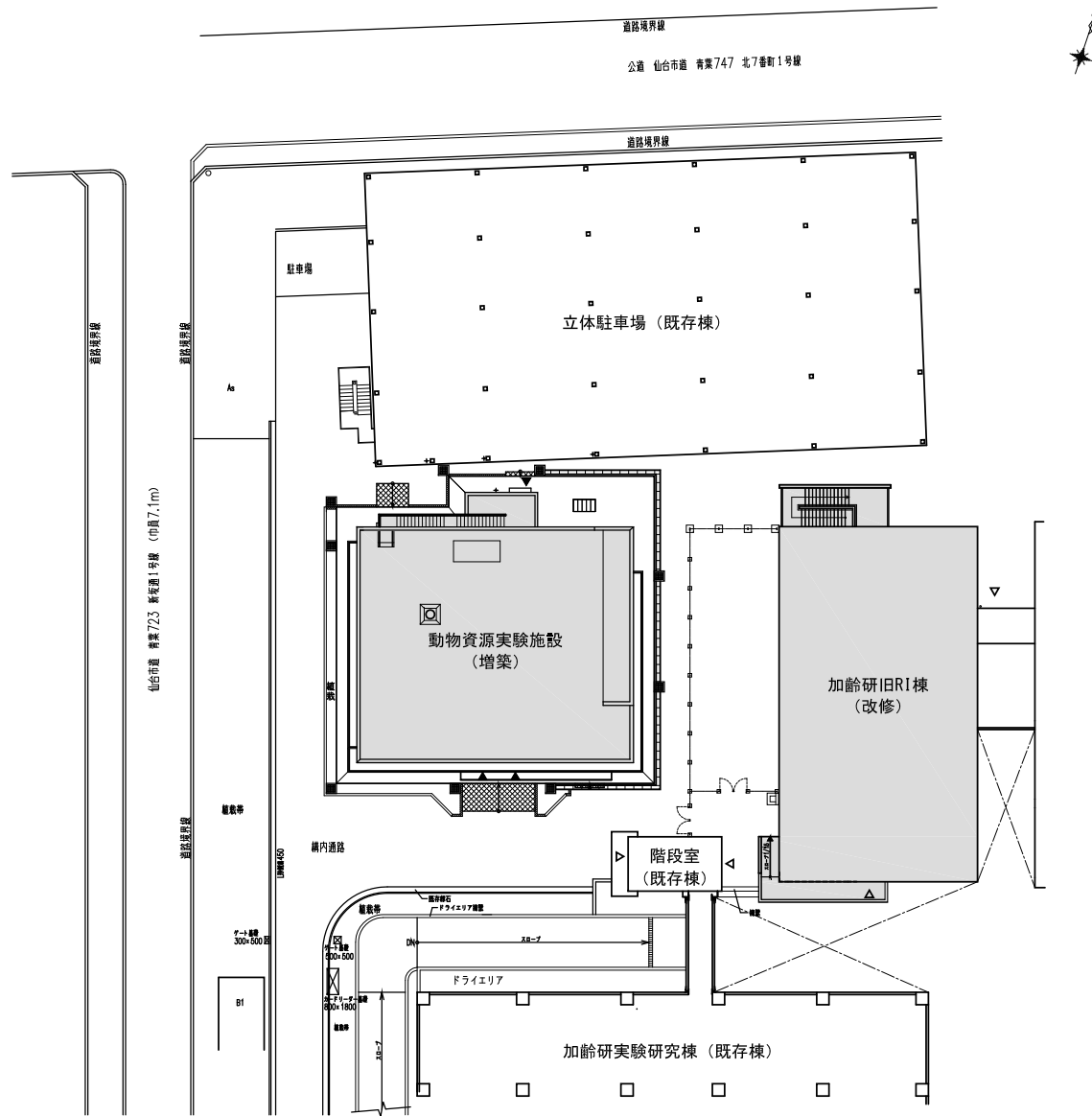


凡 例	
	工事関係車両
	学校関係車両
	歩行者動線 (関係者含む)
	警備員 (誘導員)
	工事仮囲い (万能鋼板H=2.0m)
	パネルゲート W=3.6m
	本工事建物
	山留
	山留 (既存)

- 工事場所 宮城県仙台市青葉区星陵町4番1号 (東北大学星陵団地構内)
- 工 期 平成28年4月～平成29年5月 (建物完成は3月)
- 建築概要
 - ①動物資源実験棟 (増築)
 - ・ 構 造 : RC造 (基礎免震)
 - ・ 階 数 : 地上4階
 - ・ 建築面積 : 312.07㎡
 - ・ 延床面積 : 1,194.68㎡
 - ②加齢研旧R I棟 (改修)
 - ・ 構 造 : RC造
 - ・ 階 数 : 地上3階
 - ・ 建築面積 : 342.06㎡
 - ・ 延床面積 : 805.45㎡ (既存面積)

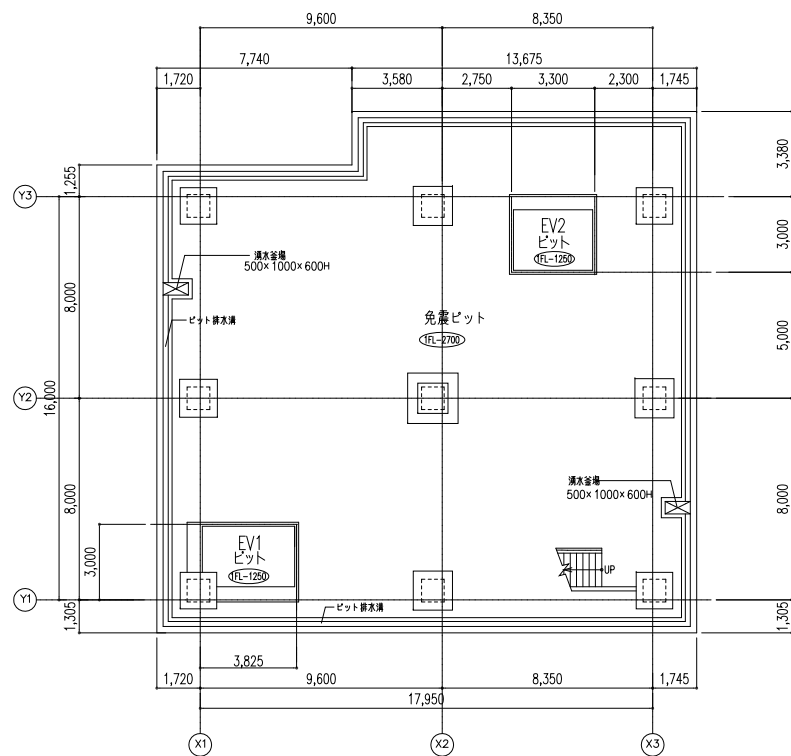
- 外部仕上
 - 屋 根 : ①断熱シート防水、②アスファルト露出
 - サッシ : ①アルミサッシ、②アルミサッシ
 - 外 壁 : ①コンクリート打放の上、塗装、②既存外壁水洗い工法の上、塗装
- 内部仕上
 - 天 井 : ①けい酸カルシウム板 (目カシール) + EP-G、②石膏ボード + フッ素系クロス張り
 - 壁 : ①けい酸カルシウム板 (目カシール) + EP-G、②石膏ボード + フッ素系クロス張り
 - 床 : ①耐薬品性ビニル床シート、②下地調整の上、耐薬品性ビニル床シート
- 外 構 : アスファルト舗装、雨水排水、緑石、フェンス等
- 主要諸室 : ①マウス飼育室、②手術室
- 機械設備 (別途工事) 給水設備、排水設備、給湯設備、都市ガス設備、空調設備、換気設備、動力自動制御設備
- 電気設備 (別途工事) 電灯設備 (照明・コンセント)、幹線、受変電設備、雷保護設備、情報通信設備、火災報知設備
- 搬送設備
 - エレベーター1 : 積載量 1,000kg (15人乗り 乗用)、定格速度45m/min
 - エレベーター2 : 積載量 600kg (9人乗り 乗用)、定格速度45m/min

東北大学(星陵)加齢医学研究所動物資源実験棟新営その他工事

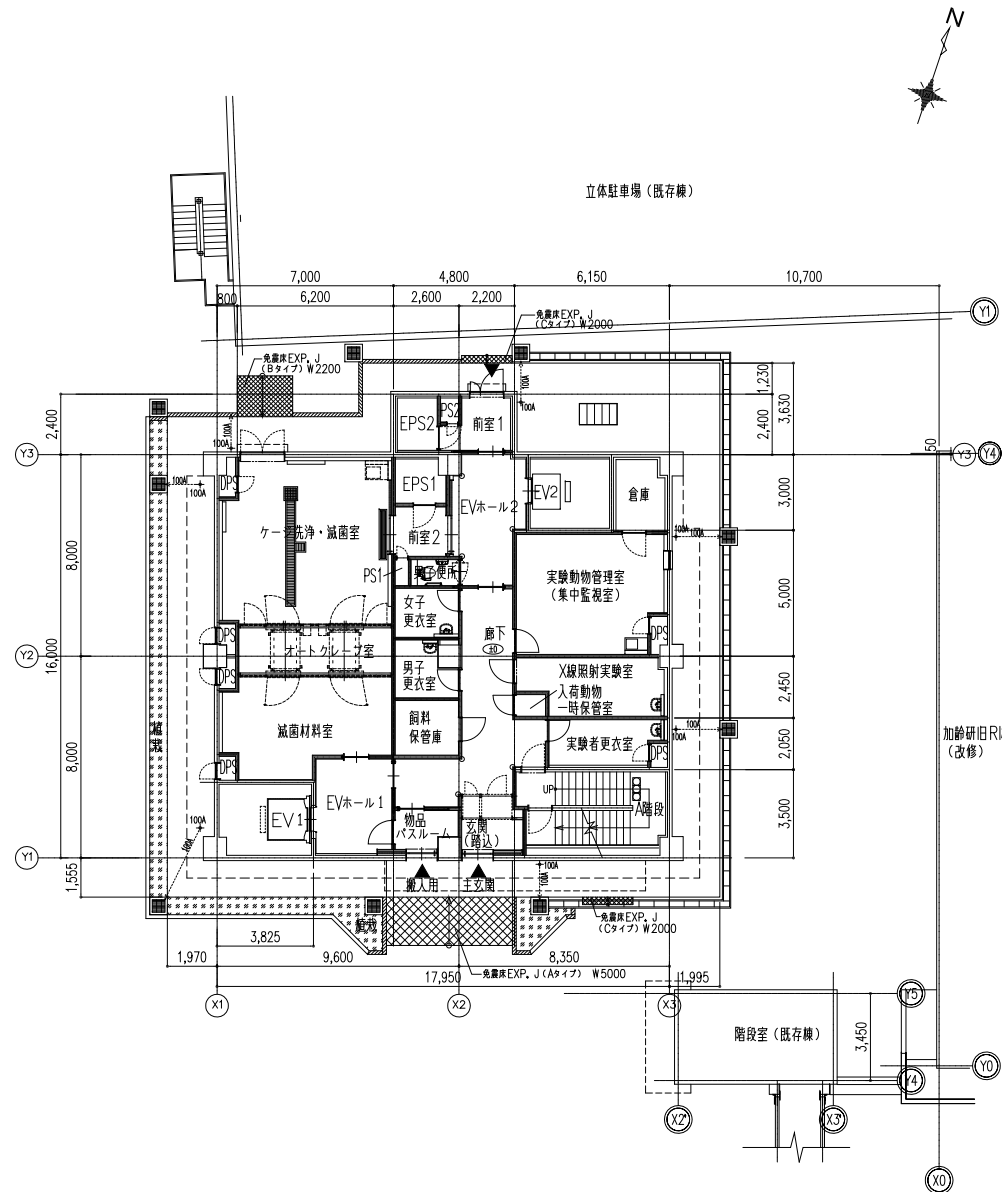


配置図 S=1:500

東北大学(星陵)加齢医学研究所動物資源実験棟新営その他工事

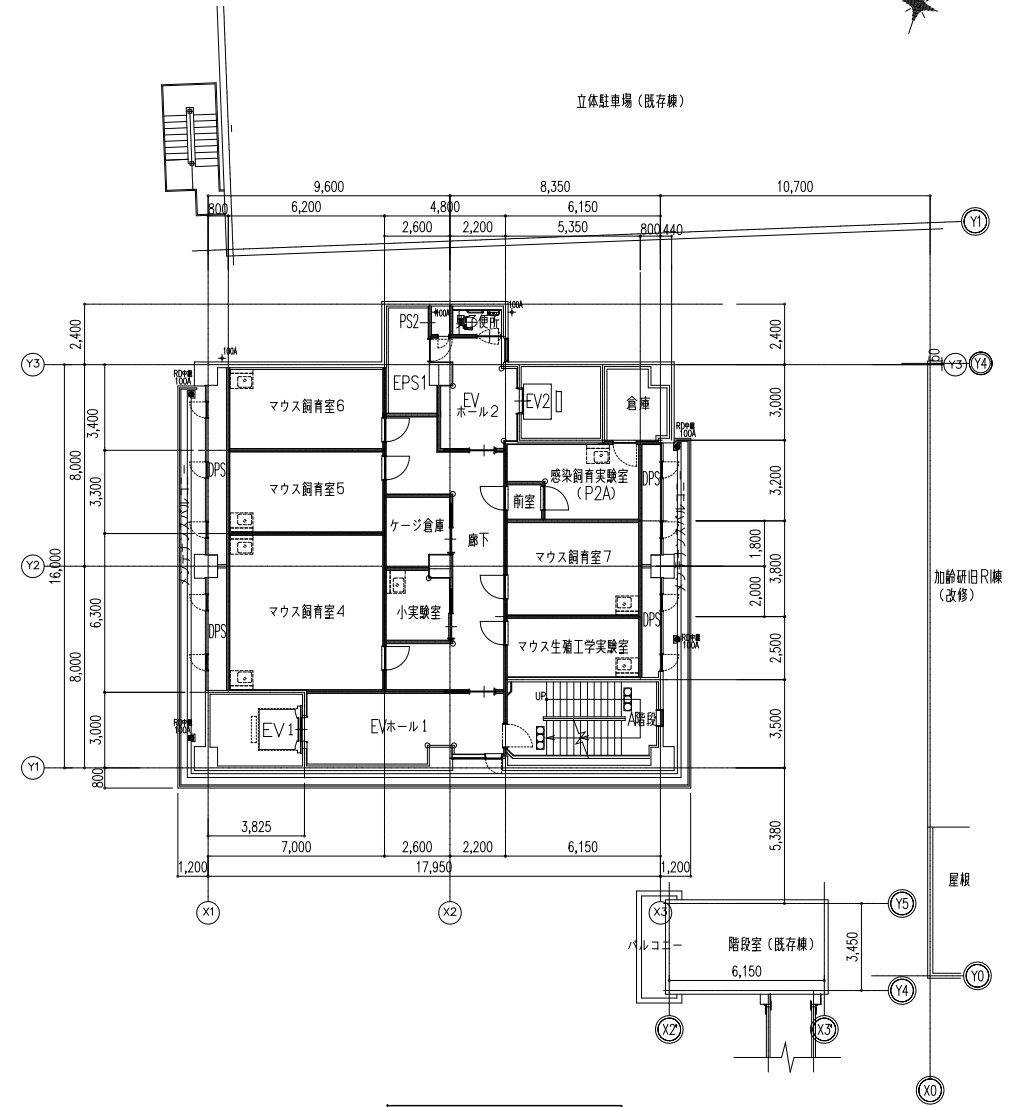
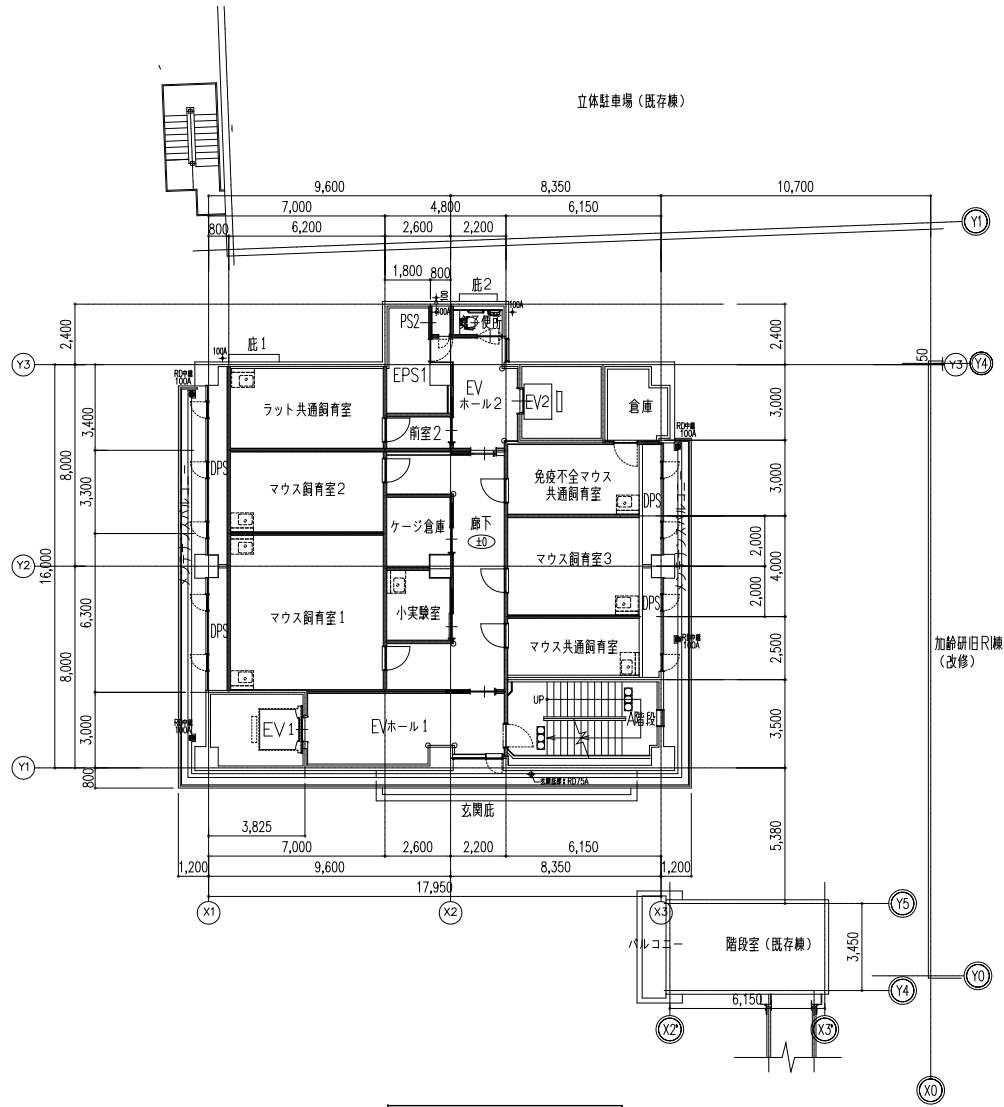


動物資源実験棟
免震ピット平面図 S=1:300

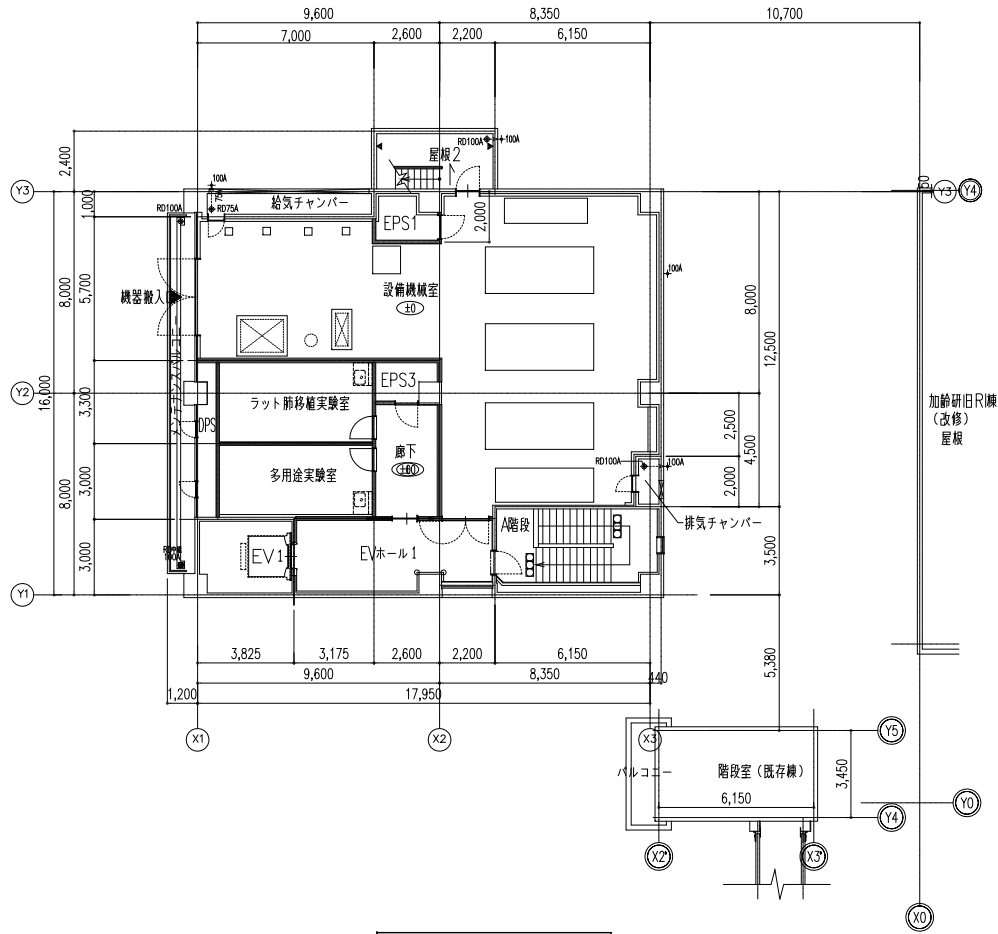


動物資源実験棟
1階平面図 S=1:300

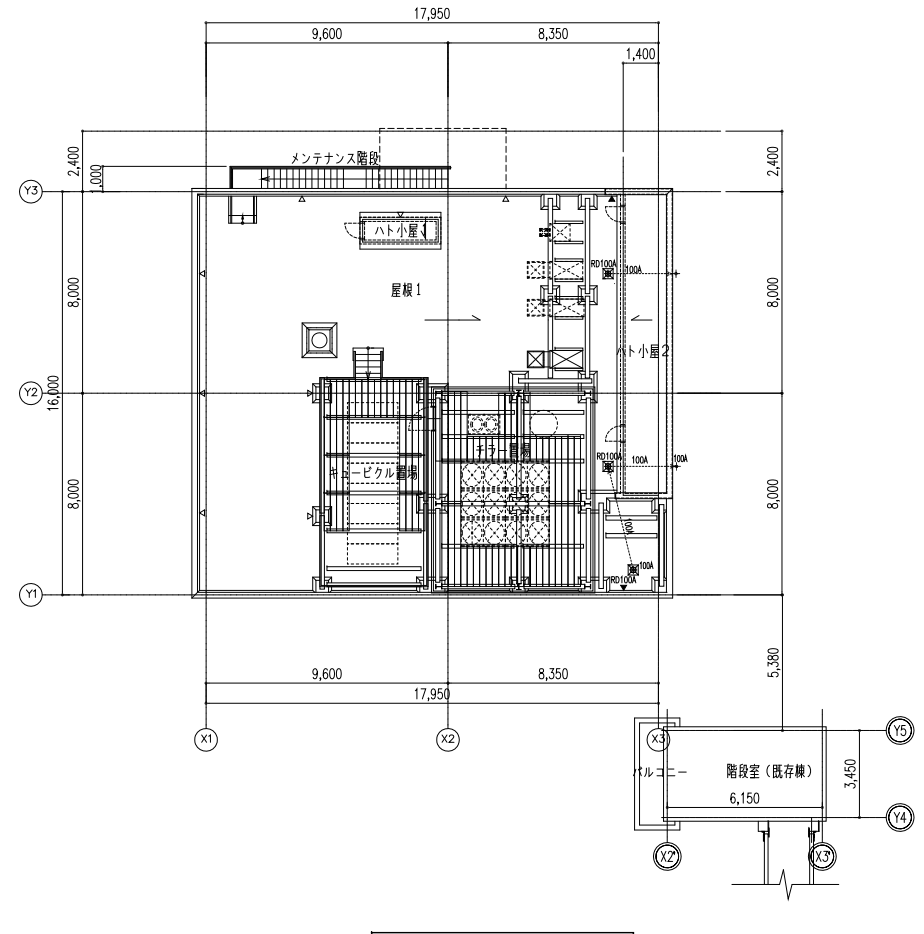
東北大学(星陵)加齢医学研究所動物資源実験棟新営その他工事



東北大学(星陵)加齢医学研究所動物資源実験棟新営その他工事

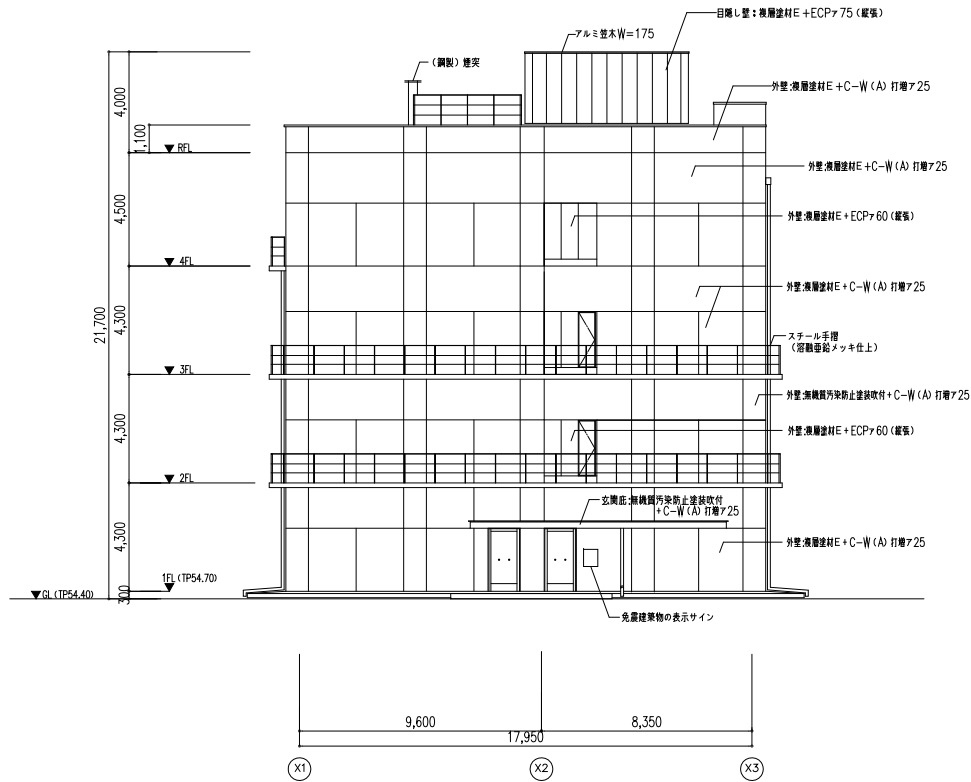


動物資源実験棟
4階平面図 S=1:300

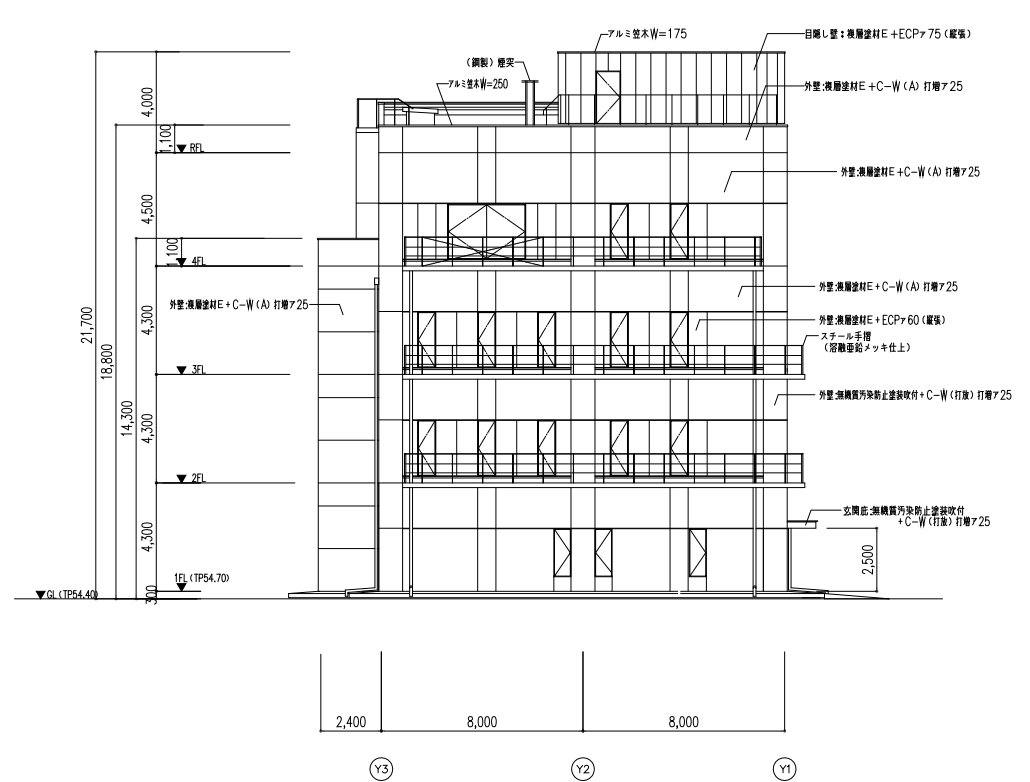


動物資源実験棟
屋上階平面図 S=1:300

東北大学(星陵)加齢医学研究所動物資源実験棟新営その他工事

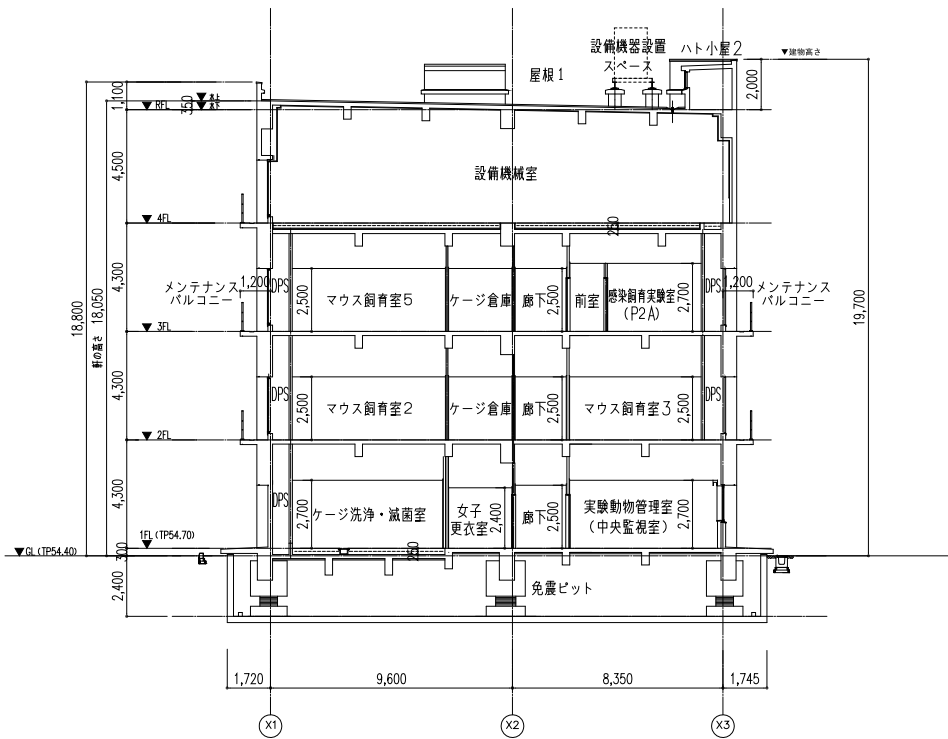


動物資源実験棟
南立面図 S=1:300

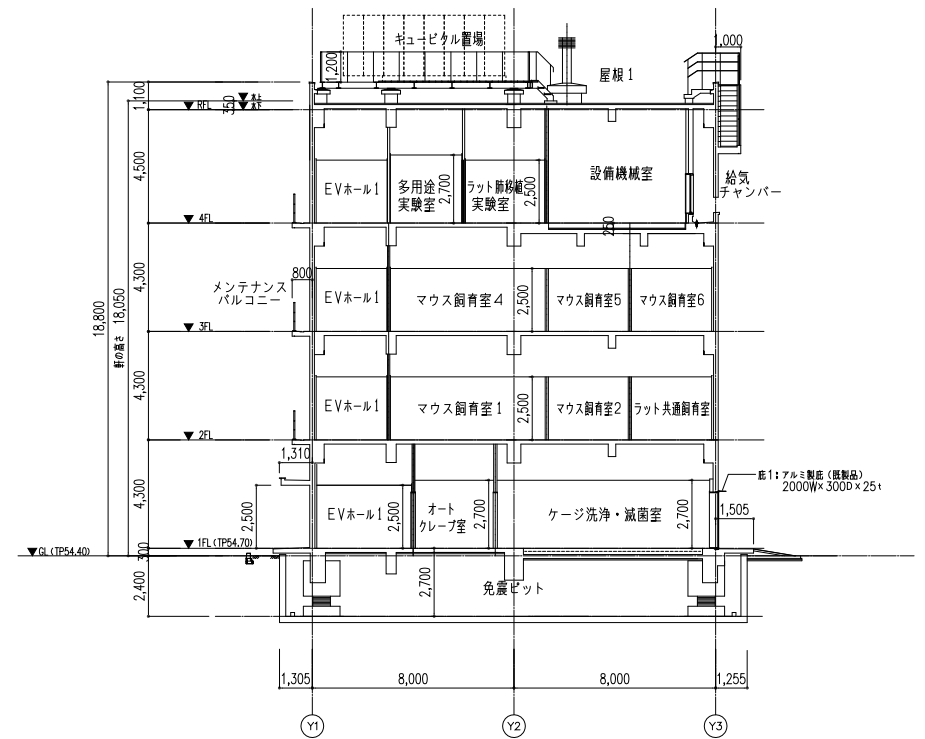


動物資源実験棟
西立面図 S=1:300

東北大学(星陵)加齢医学研究所動物資源実験棟新営その他工事

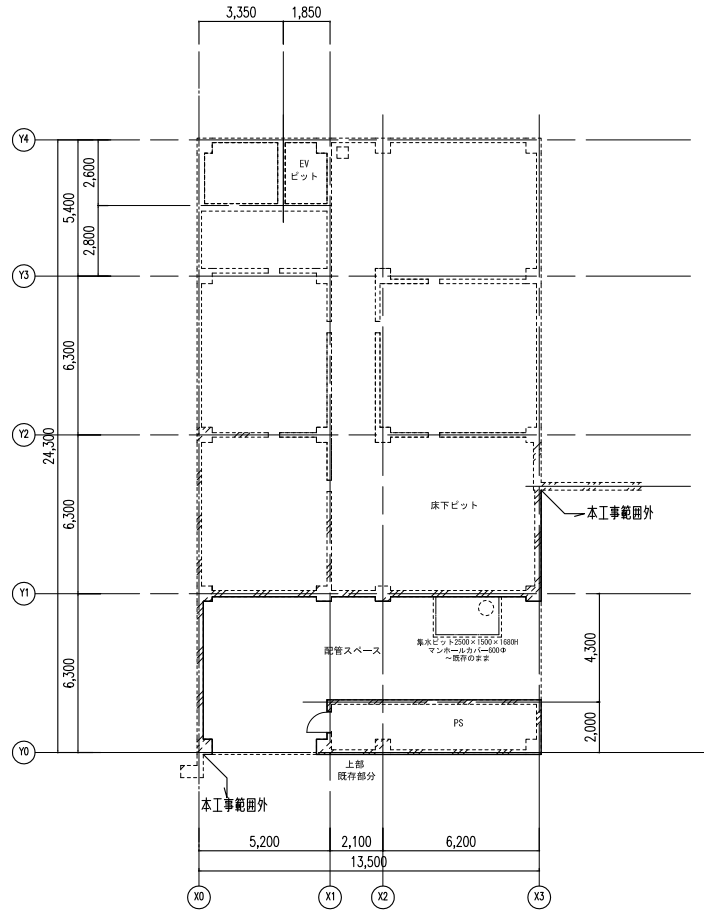


動物資源実験棟
断面図 1 S=1:300

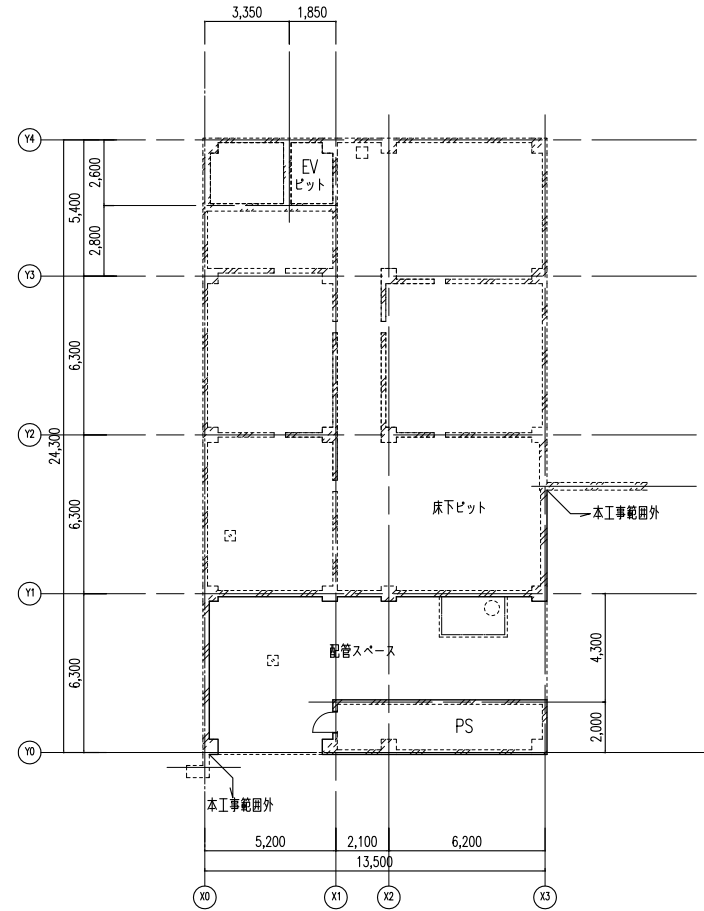


動物資源実験棟
断面図 2 S=1:300

東北大学(星陵)加齢医学研究所動物資源実験棟新営その他工事

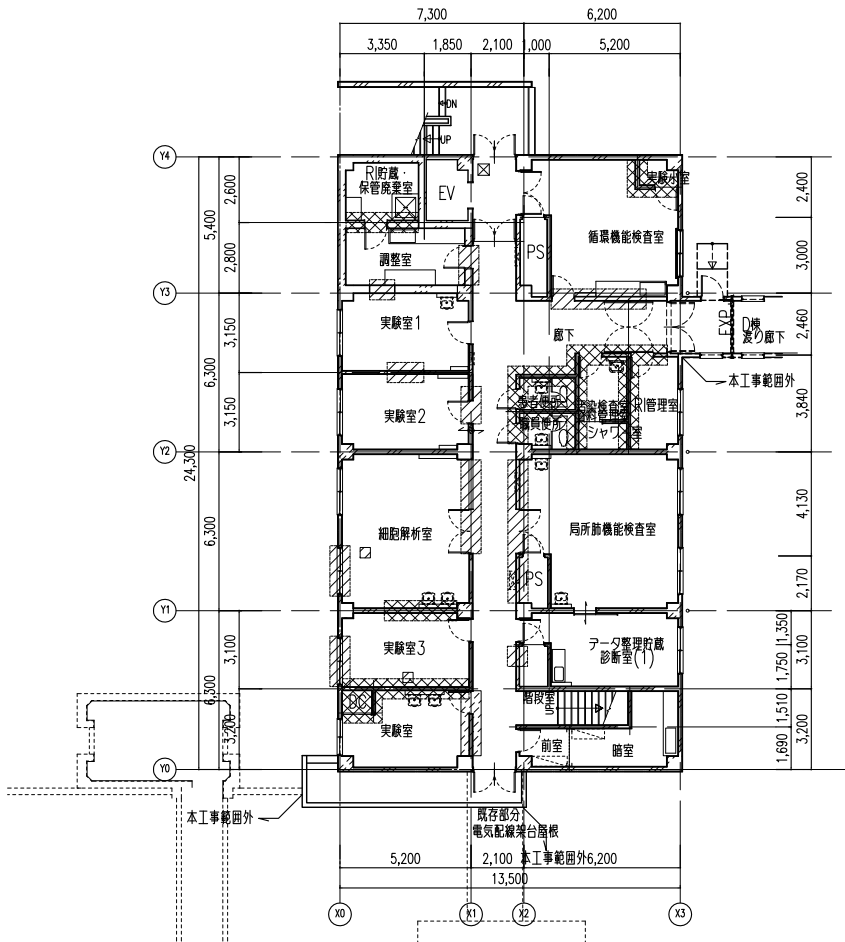


加齢研旧R1棟
ピット平面図(改修前) S=1:300

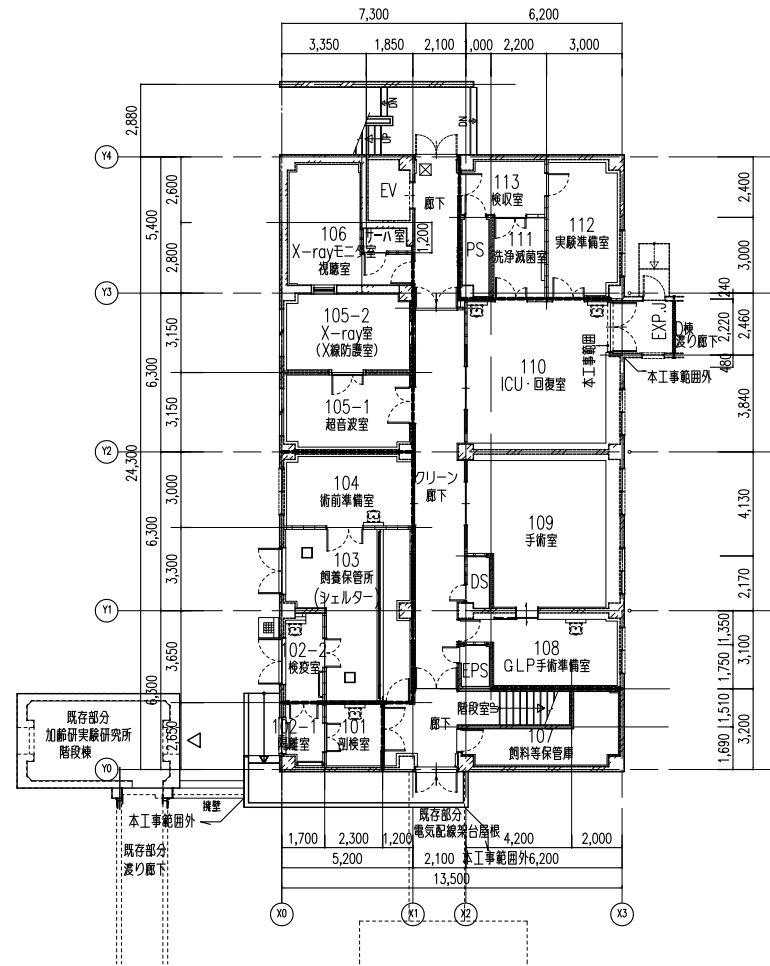


加齢研旧R1棟
ピット平面図(改修後) S=1:300

東北大学(星陵)加齢医学研究所動物資源実験棟新営その他工事

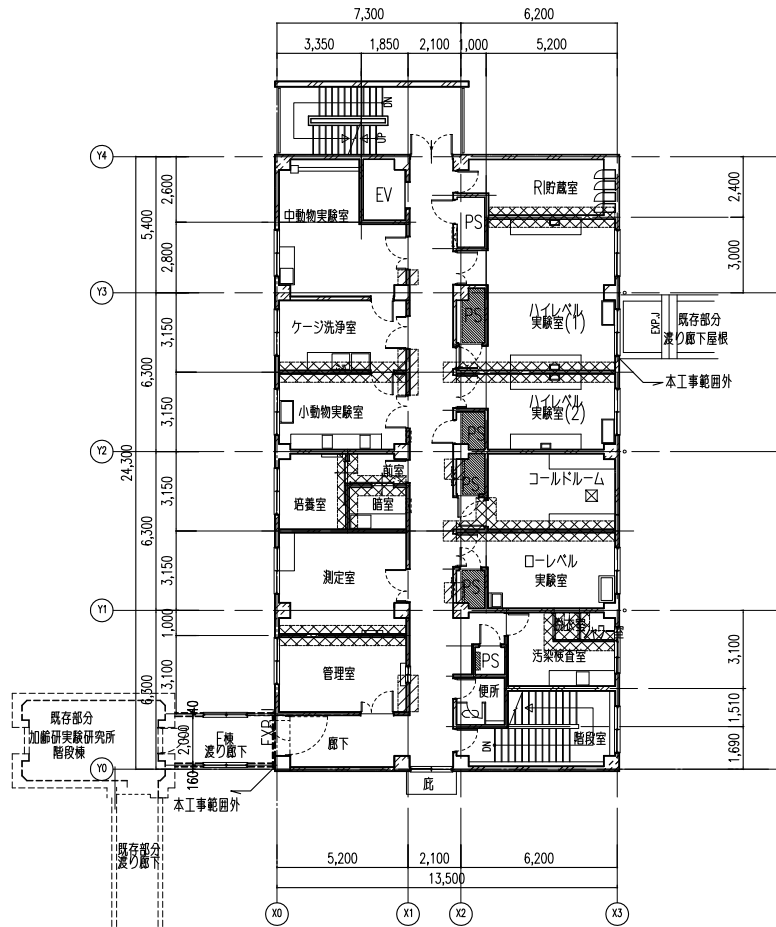


加齢研旧R1棟
1階平面図(改修前) S=1:300

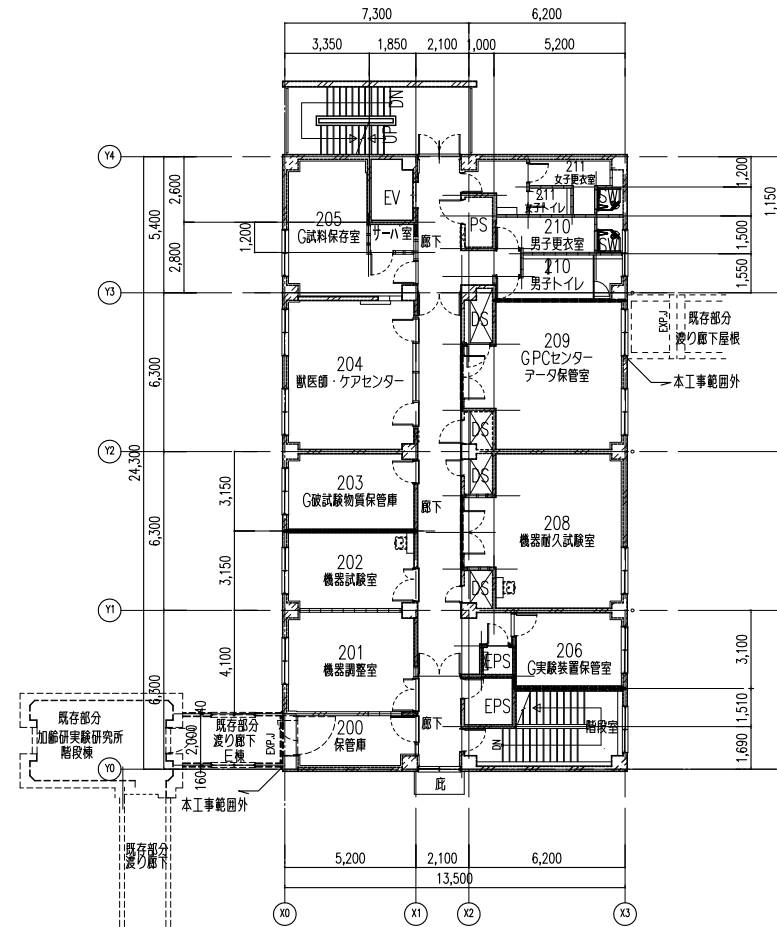


加齢研旧R1棟
1階平面図(改修後) S=1:300

東北大学(星陵)加齢医学研究所動物資源実験棟新営その他工事

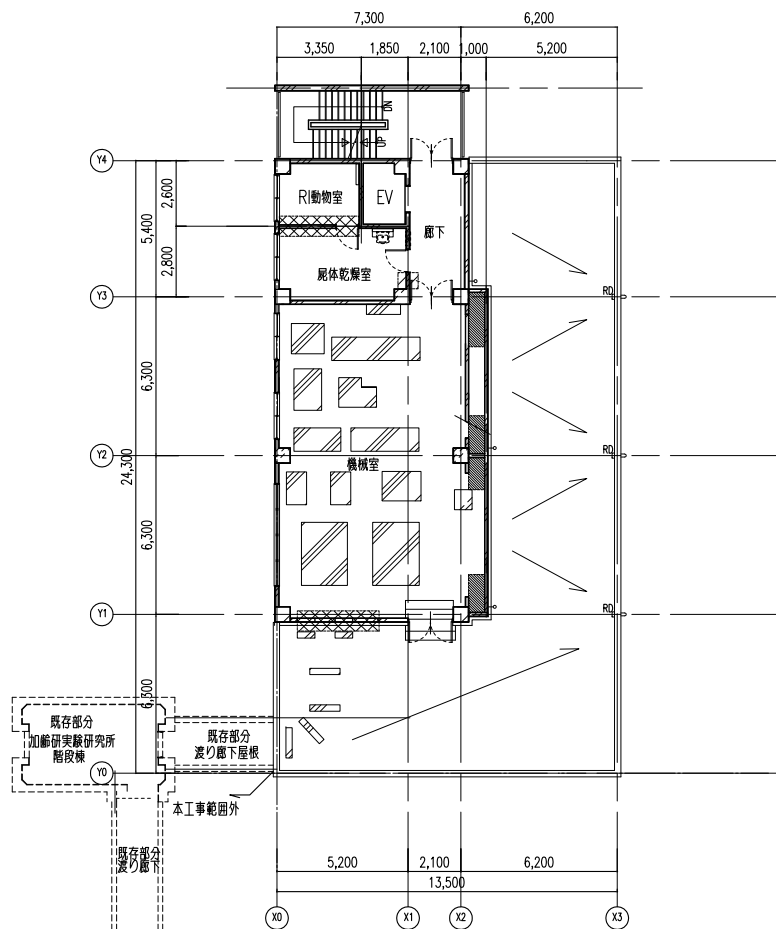


加齢研旧R棟
2階平面図(改修前) S=1:300

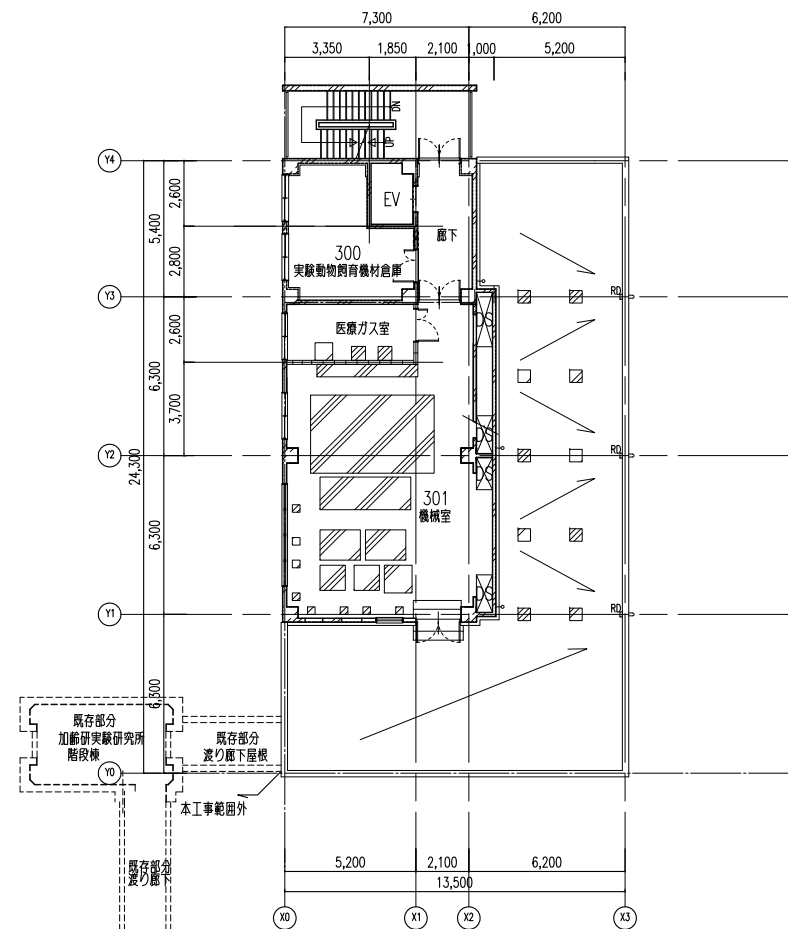


加齢研旧R棟
2階平面図(改修後) S=1:300

東北大学(星陵)加齢医学研究所動物資源実験棟新営その他工事

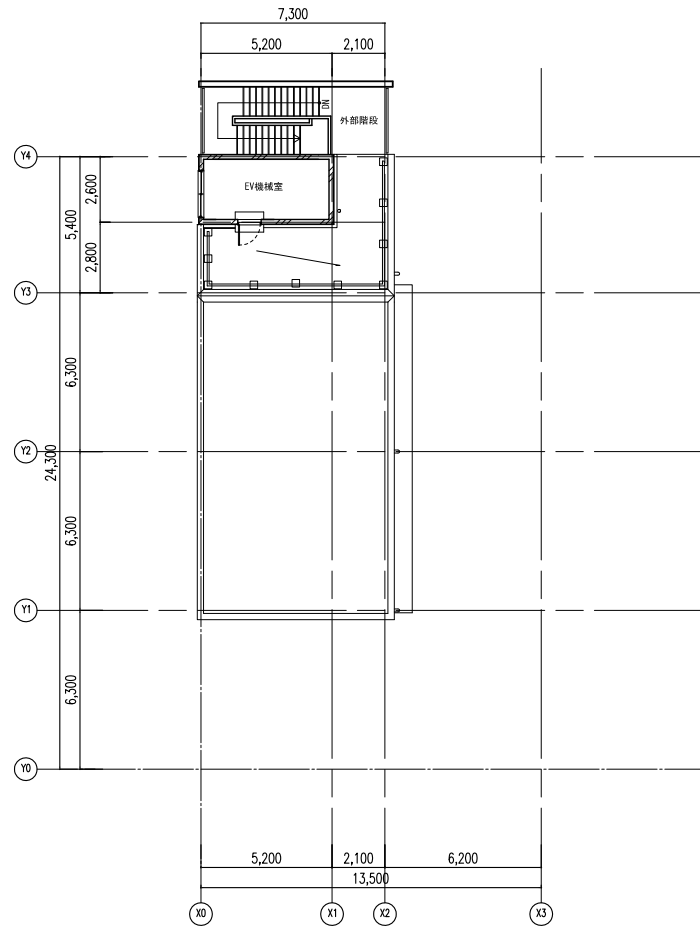


加齢研旧R1棟
3階平面図(改修前) S=1:300

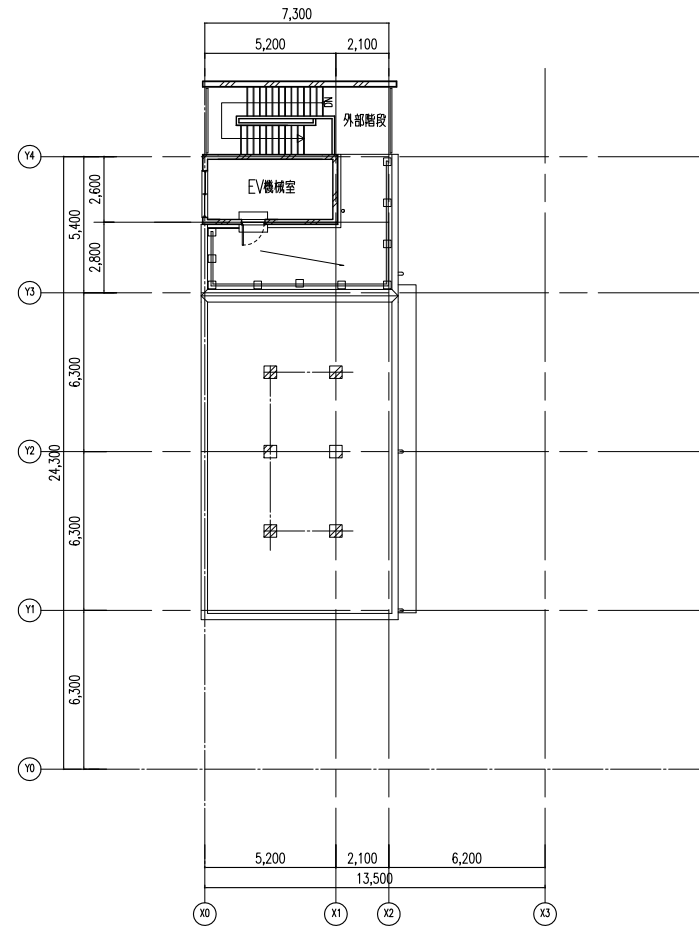


加齢研旧R1棟
3階平面図(改修後) S=1:300

東北大学(星陵)加齢医学研究所動物資源実験棟新営その他工事

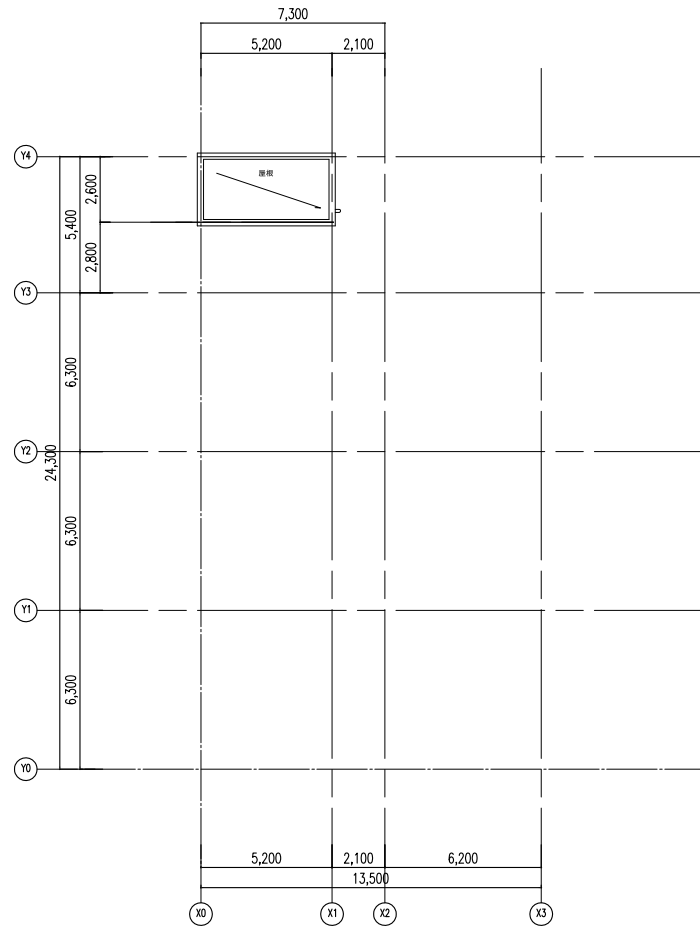


加齢研旧R1棟
4階平面図(改修前) S=1:300

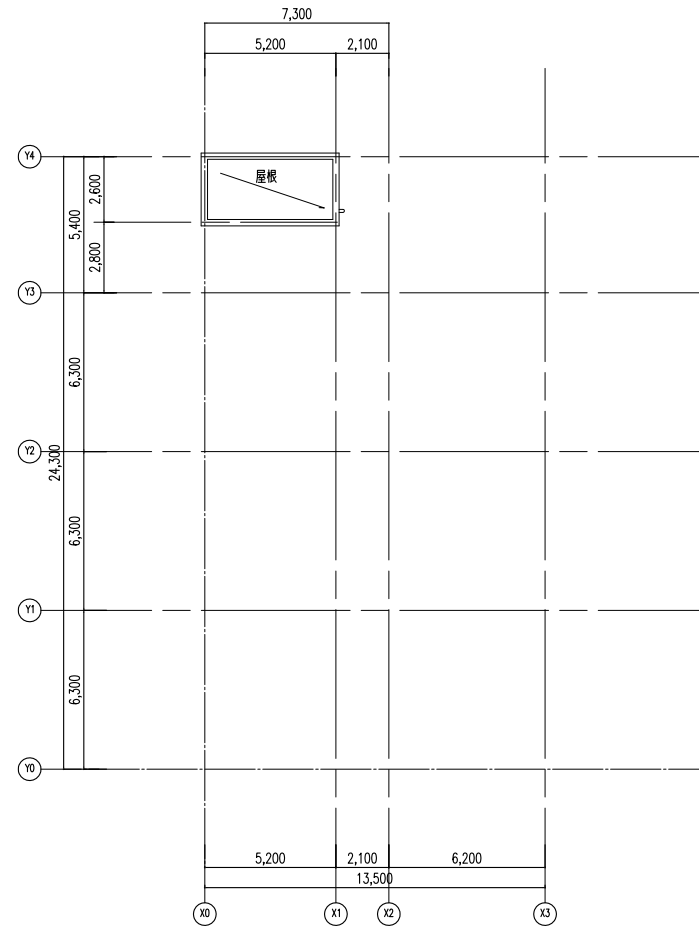


加齢研旧R1棟
4階平面図(改修後) S=1:300

東北大学(星陵)加齢医学研究所動物資源実験棟新営その他工事



加齢研旧R1棟
屋根伏図(改修前) S=1:300



加齢研旧R1棟
屋根伏図(改修後) S=1:300

東北大学(星陵)加齢医学研究所動物資源実験棟新営その他工事

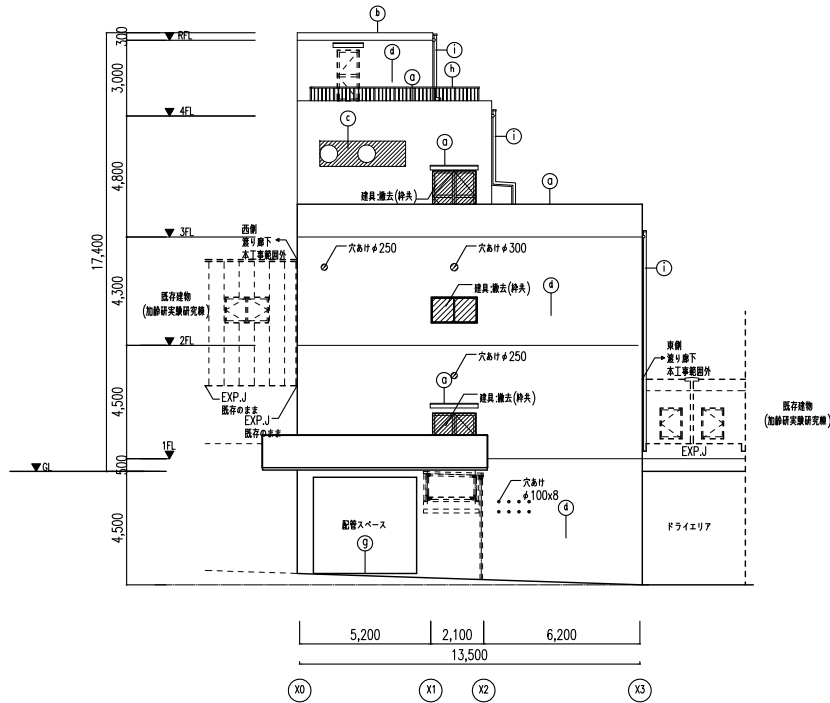
既存仕上げ凡例

a	柱木・底天端：コンクリート金網付ス 防水形機層塗材E
b	柱木天端：防水モルタル金網仕上げ
c	コンクリート面仕上げ 防水形機層塗材E 一部撤去
d	コンクリート面仕上げ 防水形機層塗材E 自地材撤去
g	コンクリート金網仕上げ
h	手摺：鋼製 SOP
i	縦線：配管用従来鋼管 80A 100A SOP

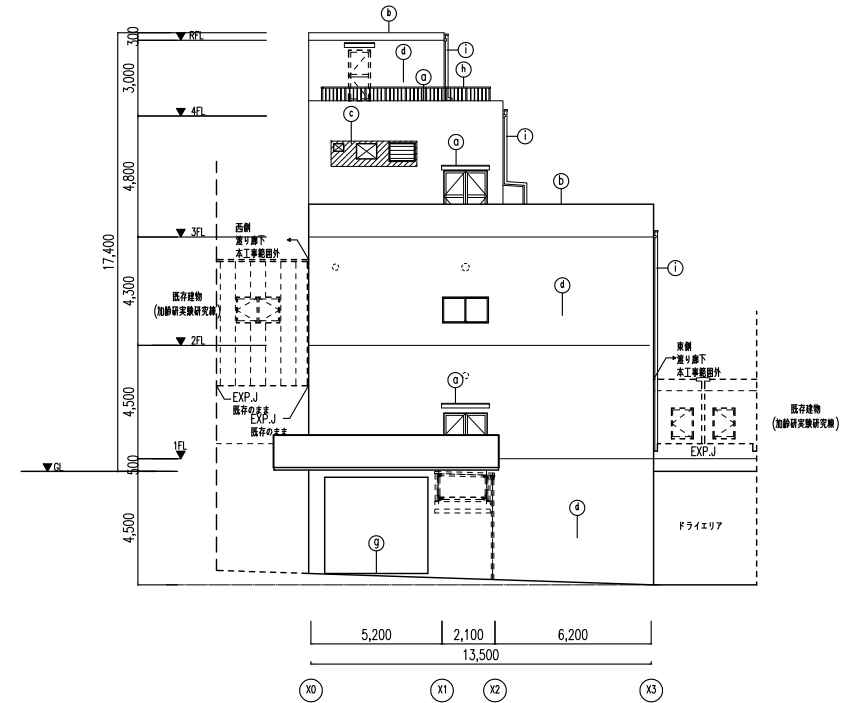
凡例表	
凡例	内容
	解体・撤去部を示す

改修仕上げ凡例

a	下地調整の上塗り防水X-2 防水押入金物（底面を除く）
b	アルミ柱木W250シルバー（既製品）
c	C-W(A)+防水形機層塗材E
d	水高い工法（フックブラシ）+上塗り塗り 自地材更新
g	コンクリート金網仕上げ→既存のまま
h	フェンス（撤去し再取付） 既存基礎：ポリマーセメントモルタルにて補修の上、塗膜防水X-2 既存フェンス：下地調整の上、DP
i	縦線：SGP100A+DP→新設
k	手摺：鋼製手摺+窓枠巻込フック仕上げ→新設



加齢研旧R棟
南側立面図（改修前） S=1:300



加齢研旧R棟
南側立面図（改修後） S=1:300

東北大学(星陵)加齢医学研究所動物資源実験棟新営その他工事

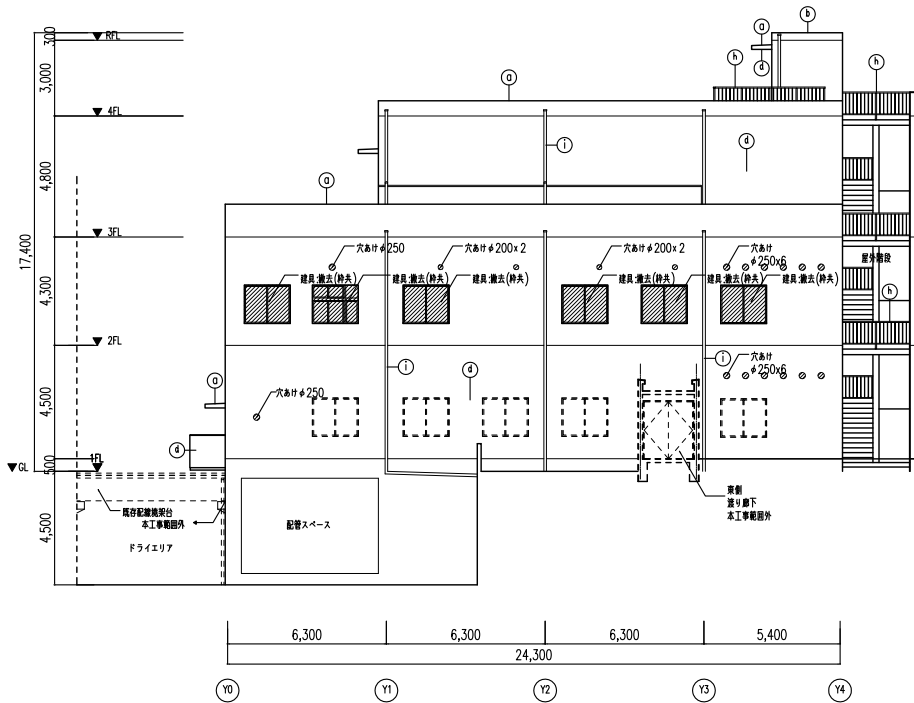
既存仕上げ凡例

a	柱木・庇天端：コンクリート金網付ス 防水耐腐蝕塗材E
b	柱木天端：防水モルタル金網仕上げ
c	コンクリート面仕上げ 防水耐腐蝕塗材E 一部除去
d	コンクリート面仕上げ 防水耐腐蝕塗材E 自他材除去
g	コンクリート金網仕上げ
h	手摺：調整 SOP
i	縦樋：配管用従来鋼管 80A 100A SOP

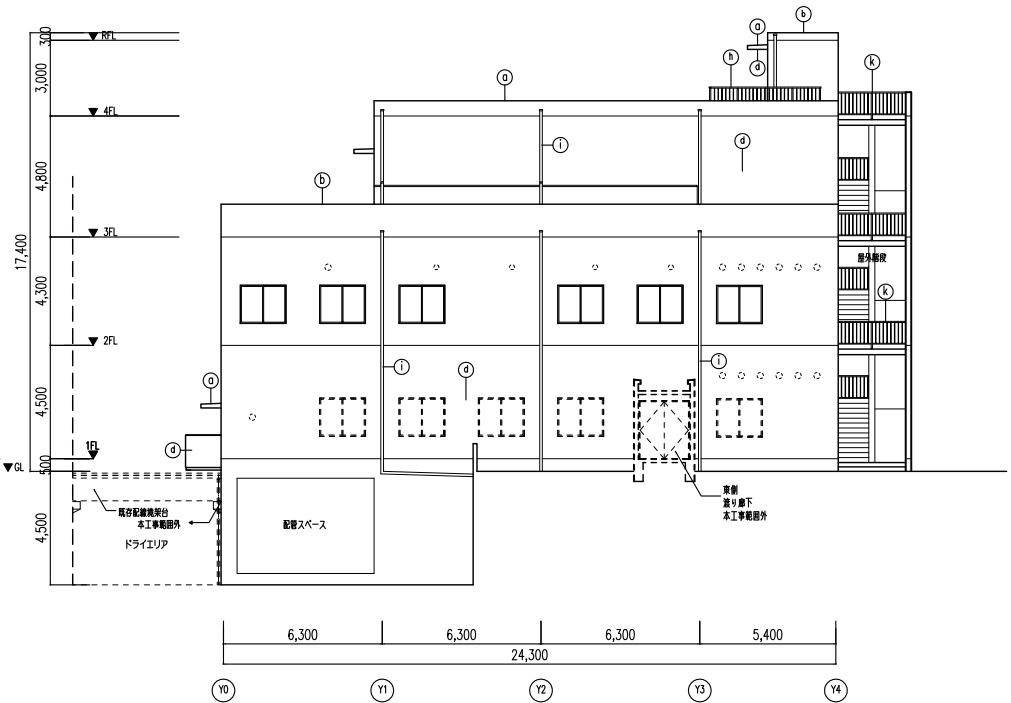
凡例表	
凡例	内容
	解体・除去部を示す

改修仕上げ凡例

a	下地調整の上塗り防水X-2 防水押入金物（庇部を除く）
b	アルミ柱木W250シルバー（既製品）
c	C-W(A)+防水耐腐蝕塗材E
d	次高工法（フックブラシ）+上塗り塗り 自他材更新
g	コンクリート金網仕上げ～既存のまま
h	フェンス（撤去し再取付） 既存基礎：ポリマーセメントモルタルにて補修の上、塗膜防水X-2 既存フェンス：下地調整の上、DP
i	縦樋：SGP100A+DP～新設
k	手摺：調整手摺+窓縁巻掛フック仕上げ～新設

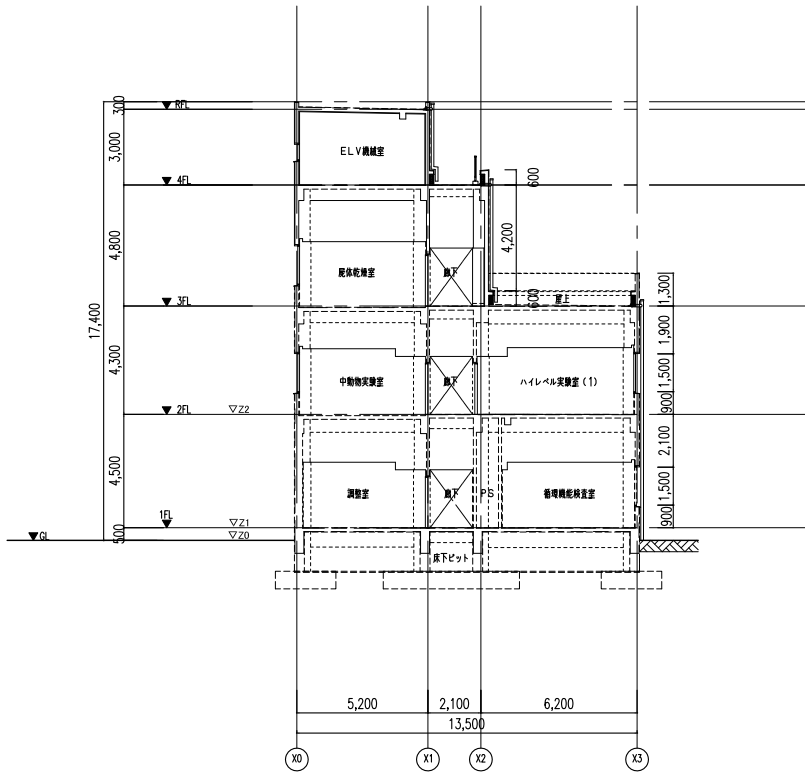


加齢研旧R1棟
東側立面図(改修前) S=1:300

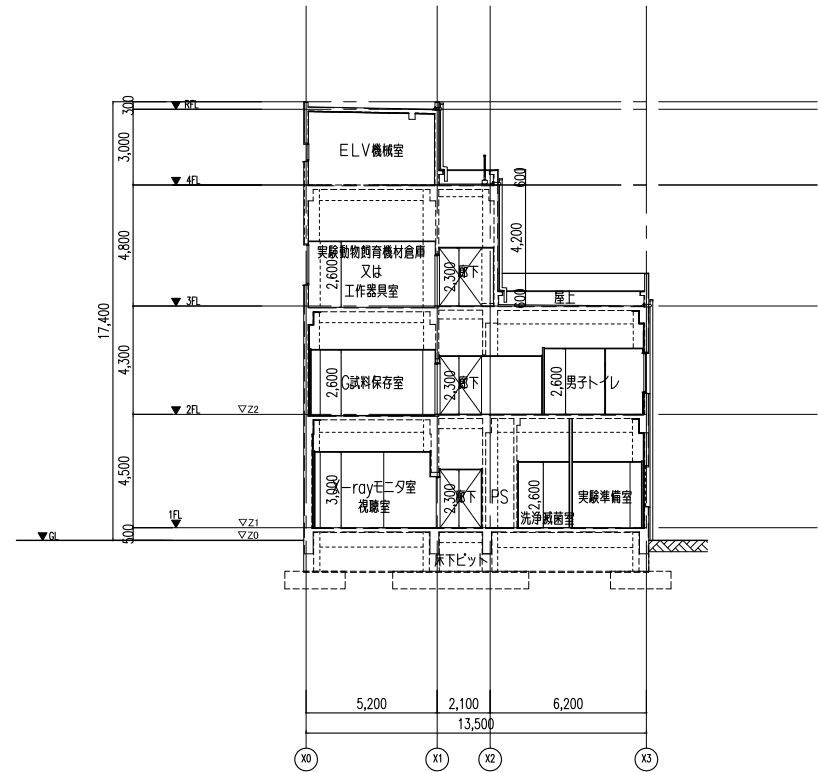


加齢研旧R1棟
東側立面図(改修後) S=1:300

東北大学(星陵)加齢医学研究所動物資源実験棟新営その他工事



加齢研旧R棟
断面図1 (改修前) S=1:300



加齢研旧R棟
断面図1 (改修後) S=1:300

東北大学(星陵)加齢医学研究所動物資源実験棟新営その他工事

