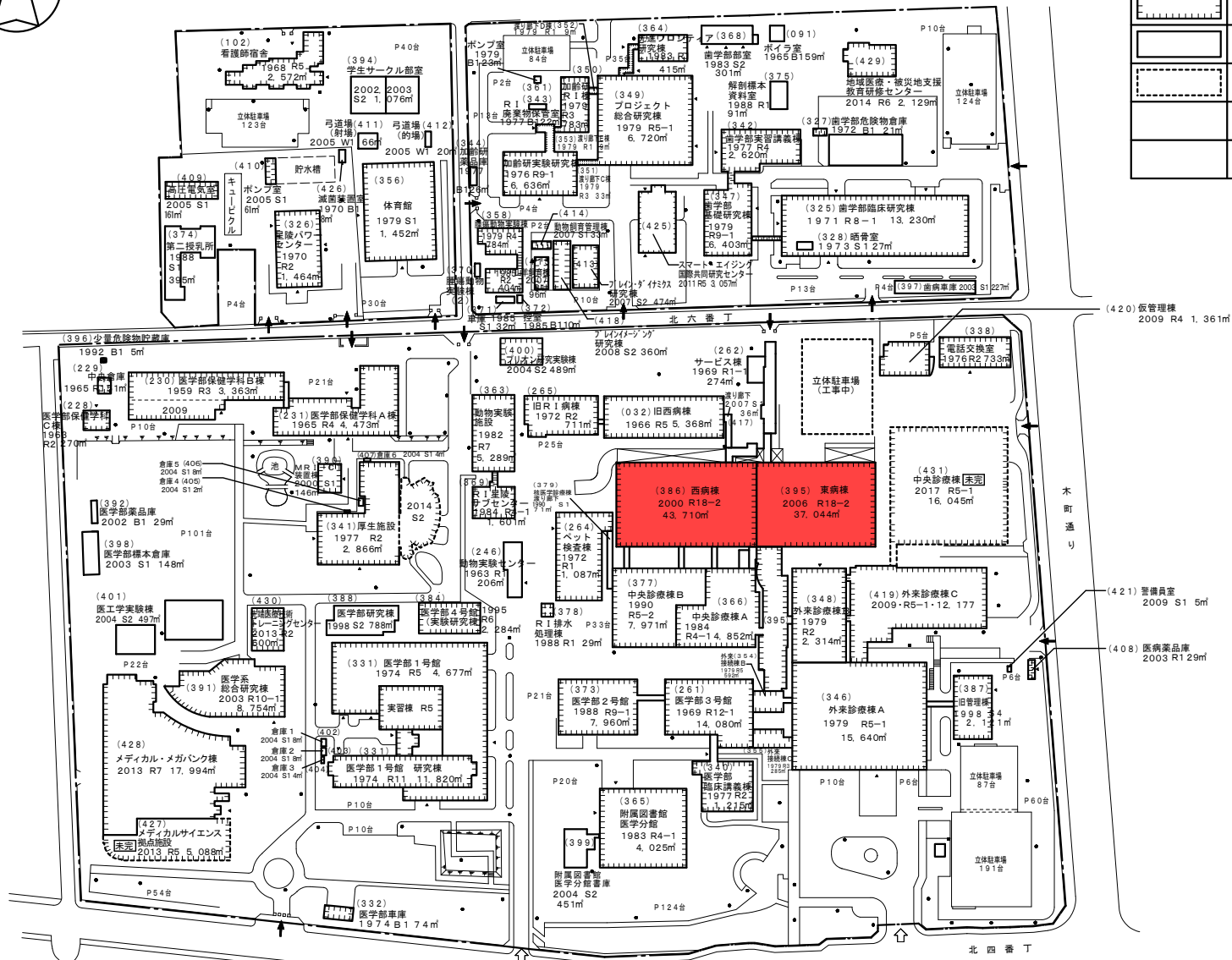
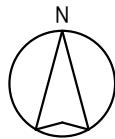


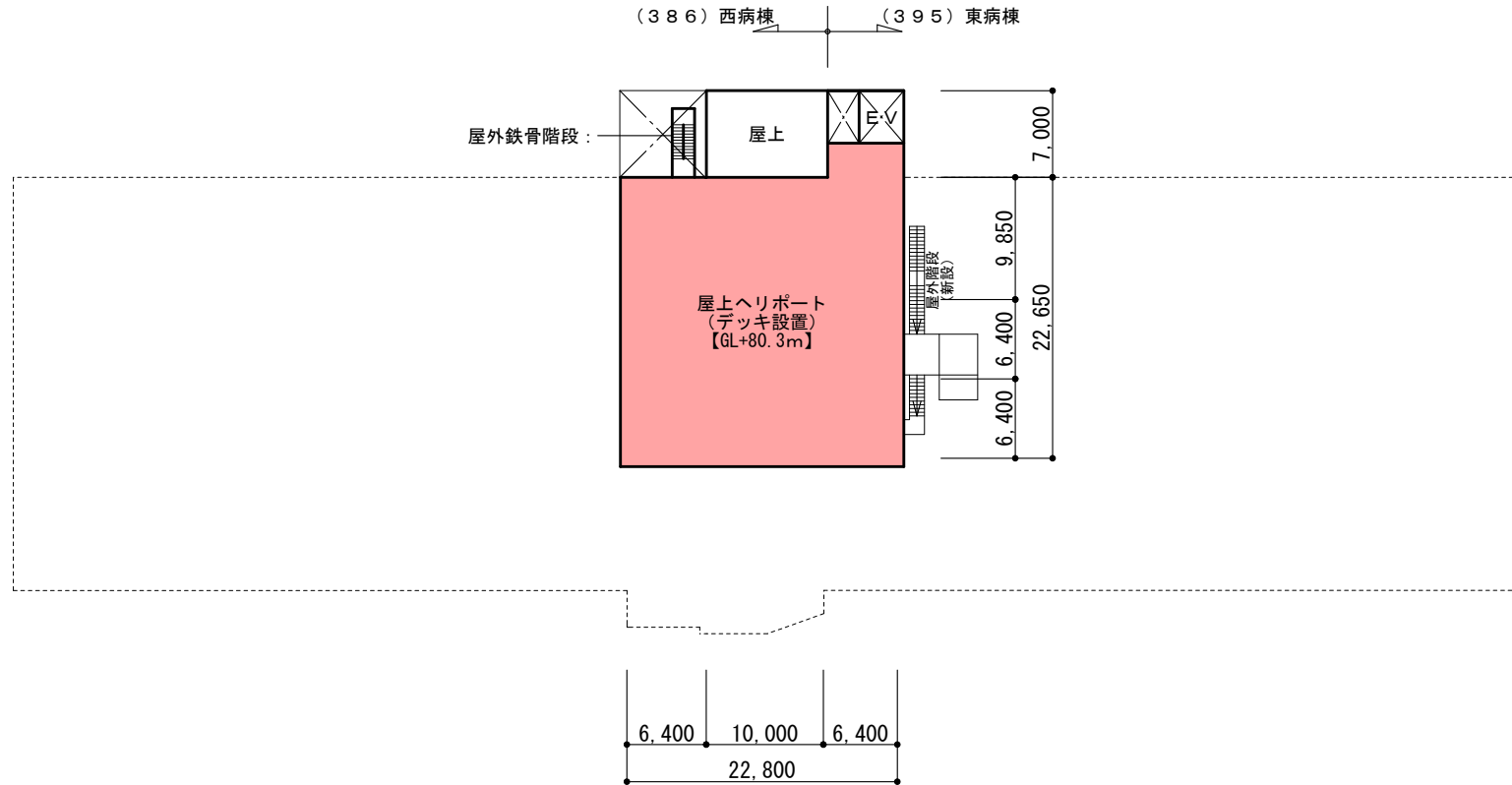
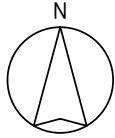
建 築 工 事 発 注 概 要 書

年 度	平成27年度			現 場 説 明 日 時	実施しない	
工 事 名 称	東北大学（病院）病棟屋上ヘリポート等改修工事			現 場 説 明 場 所	-----	
工 事 場 所	宮城県仙台市青葉区星陵町1番1号（東北大学星陵団地構内）			配 置 ・ 案 内 図 等	別紙による	
完 成 期 限	平成28年8月31日（水）			本件に関する 照会先	〒980-8577 宮城県仙台市青葉区片平二丁目1番1号 国立大学法人東北大学施設部計画課 契約・監理室 契約・監理係 TEL: 022-217-4946 E-mail: s-keiri@grp.tohoku.ac.jp	
工 事 概 要	工 事 範 囲 表	棟 名 称	東西病棟			
		工 事 種 別	模様替			
		構 造 ・ 階 数	R19-2			
		建 築 面 積	(4,922) m ²			
		延 べ 面 積	(79,556) m ²			
		改修延べ面積	屋上ヘリポート 489 m ² 運航管理室 72 m ²			
	模様替内容		外部改修 内部改修			<p>【工作物】</p> <p>① 屋 外 階 段 新 設 : S 造 1 式</p> <p>【施工条件】</p> <p>① 本工事は建物を使用しながらの工事とする。</p> <p>② 本工事に関連する設備工事については別途発注される予定である。</p>
	主 な 外 部 仕 上 げ	屋 根	屋上ヘリポート アルミデッキ敷き			
		外 壁	-----			
		建 具	アルミ製			
主 な 内 部 仕 上 げ	床	二重床＋ タイルカーペット敷き				
	内 壁	1時間耐火間仕切壁＋ ビニルクロス張り				
	天 井	ロックウール吸音板張り				



建物関係凡例

凡例	内容
	工事建物
	将来とも利用する建物
	上記以外の建物
	計画建物

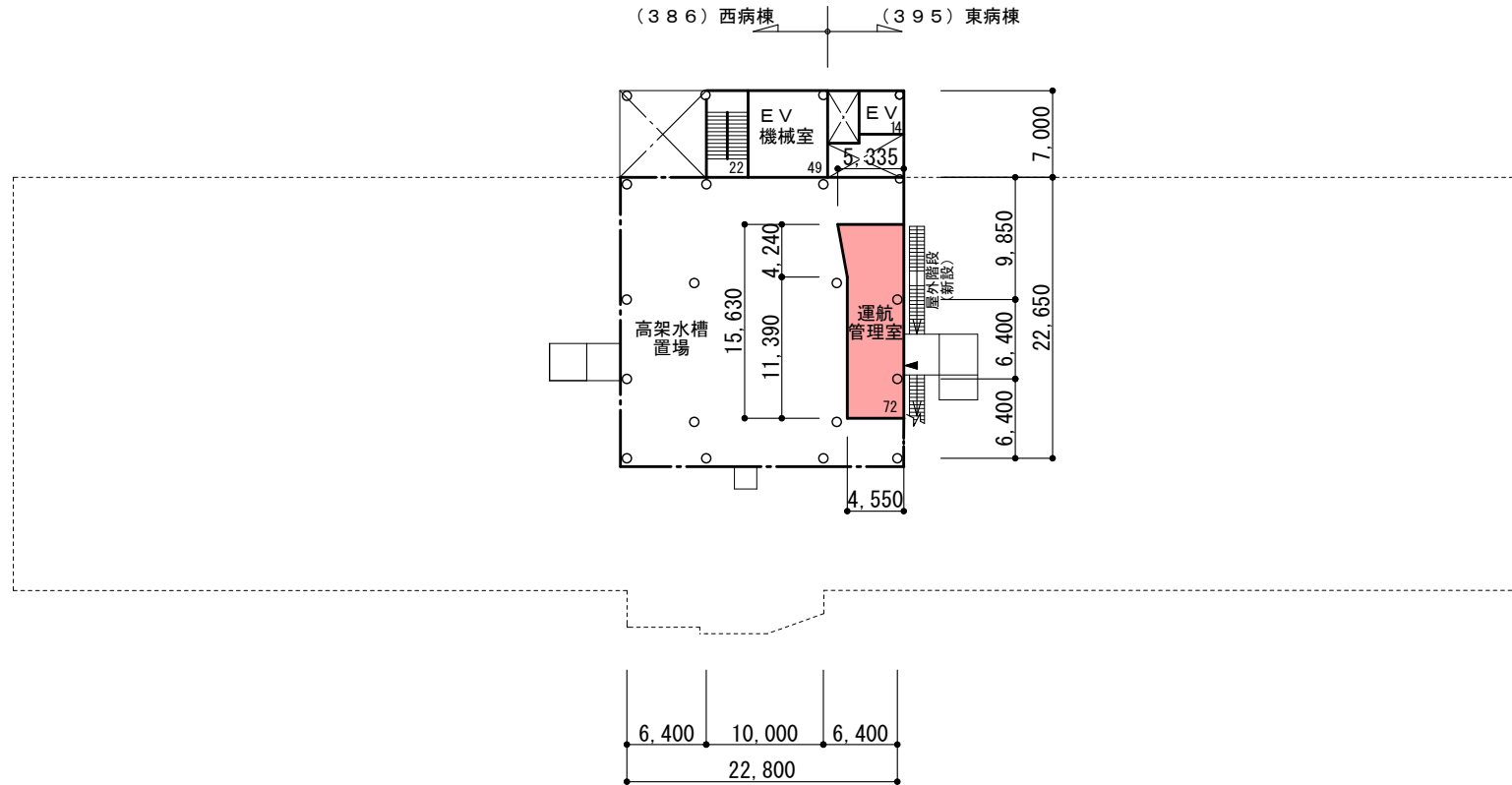
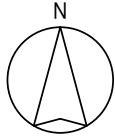


東西病棟屋上階 改修平面図

凡例

 改修範囲

工事名	東北大学（病院）病棟屋上ヘリポート等改修工事	改修 屋上階平面図	1/600
-----	------------------------	--------------	-------



東西病棟 19階 改修平面図

凡例

 改修範囲

工 事 名	東北大学 (病院) 病棟屋上ヘリポート等改修工事	改修 19階平面図	1/600
-------	--------------------------	--------------	-------