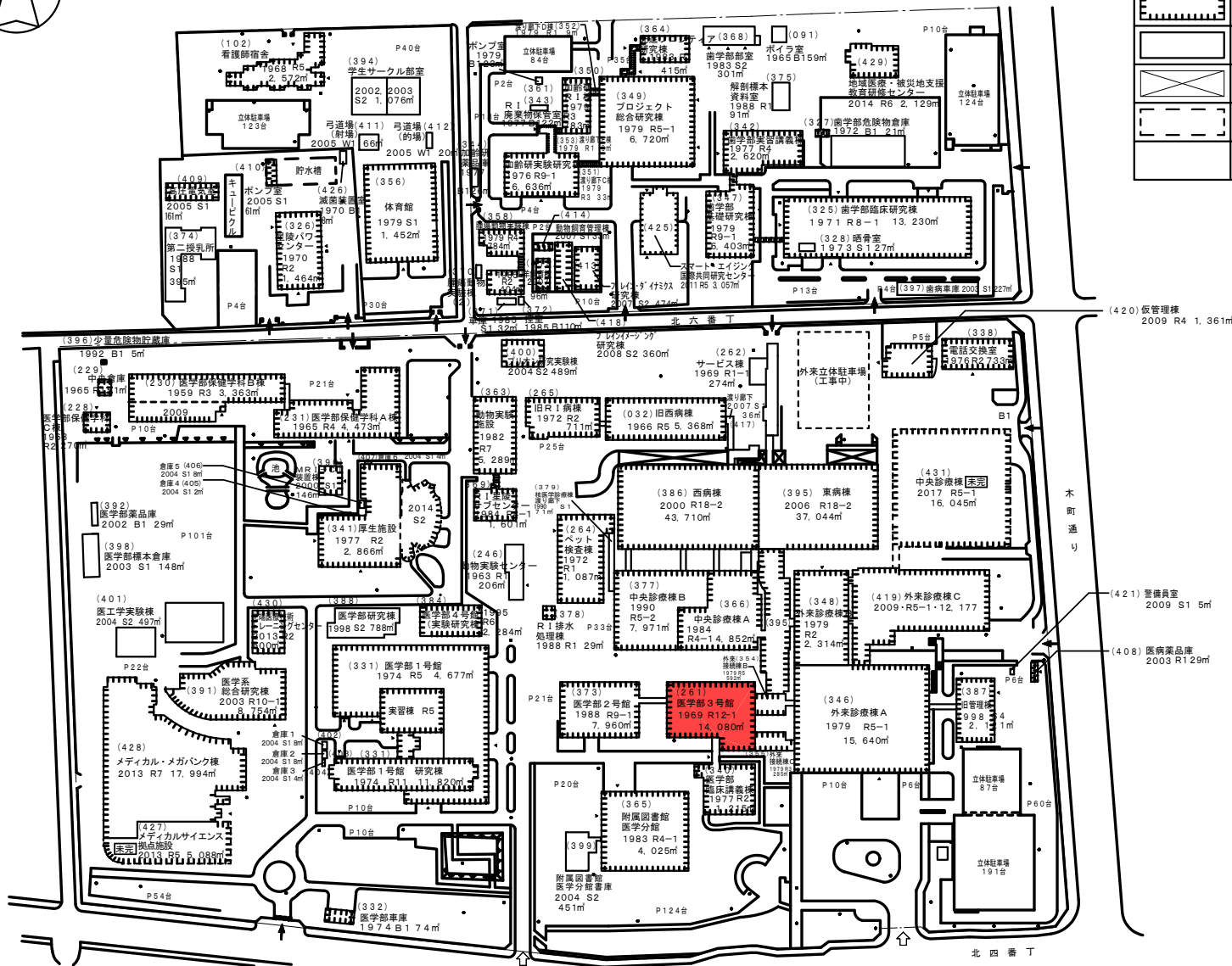
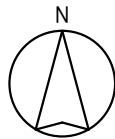


電 気 設 備 工 事 発 注 概 要 書

年 度	平成27年度			現 場 説 明 日 時	実施しない
工 事 名 称	東北大学（星陵）医学部3号館内部改修電気設備工事			現 場 説 明 場 所	-----
工 事 場 所	宮城県仙台市青葉区星陵町1番1号（東北大学星陵団地構内）			配 置 ・ 案 内 図 等	別紙による
完 成 期 限	平成28年10月17日（月）			本件に関する 照会先	〒980-8577 宮城県仙台市青葉区片平二丁目1番1号 国立大学法人東北大学施設部計画課 契約・監理室 契約・監理係 TEL: 022-217-4946 E-mail: s-keiri@grp.tohoku.ac.jp
工 事 概 要	棟 名 称	医学部3号館			
	工 事 種 別	模様替			
	構 造 ・ 階 数	R12-1			
	建 築 面 積	(1,397) m ²			
	延 べ 面 積	(14,080) m ²			
	改修延べ面積	2,109 m ²			
	工 事 内 容	別途建築工事模様替えに関する電気設備工事一式			



建物関係凡例

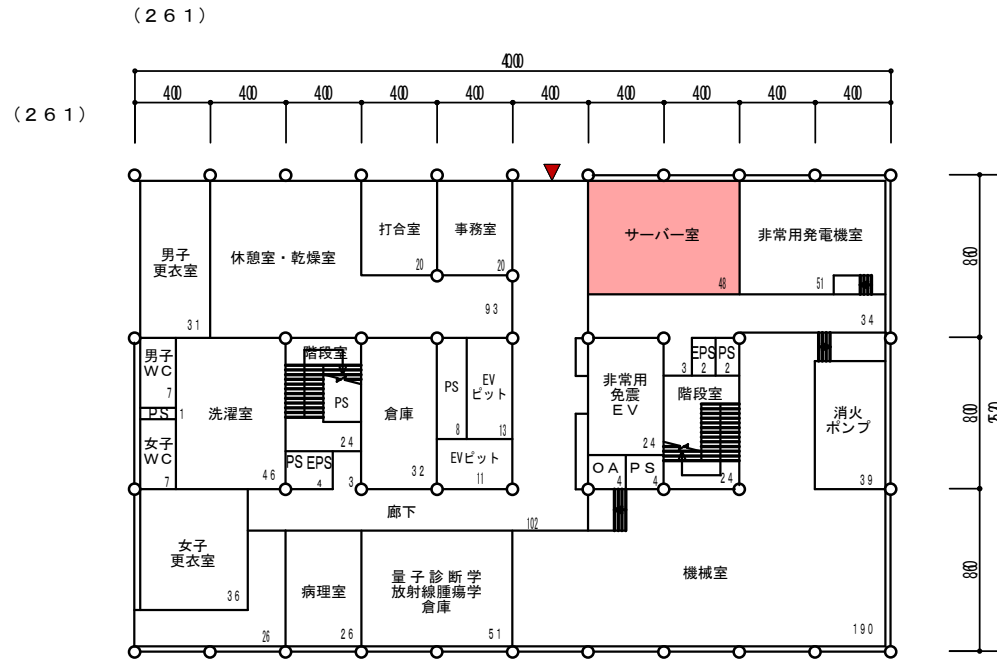
凡例	内容
	本工事建物
	将来とも利用する建物
	上記以外の建物
	取り壊し予定の建物
	計画建物

工事名

東北大学(星陵)医学部3号館内部改修電気設備工事


配置図

1/3,000

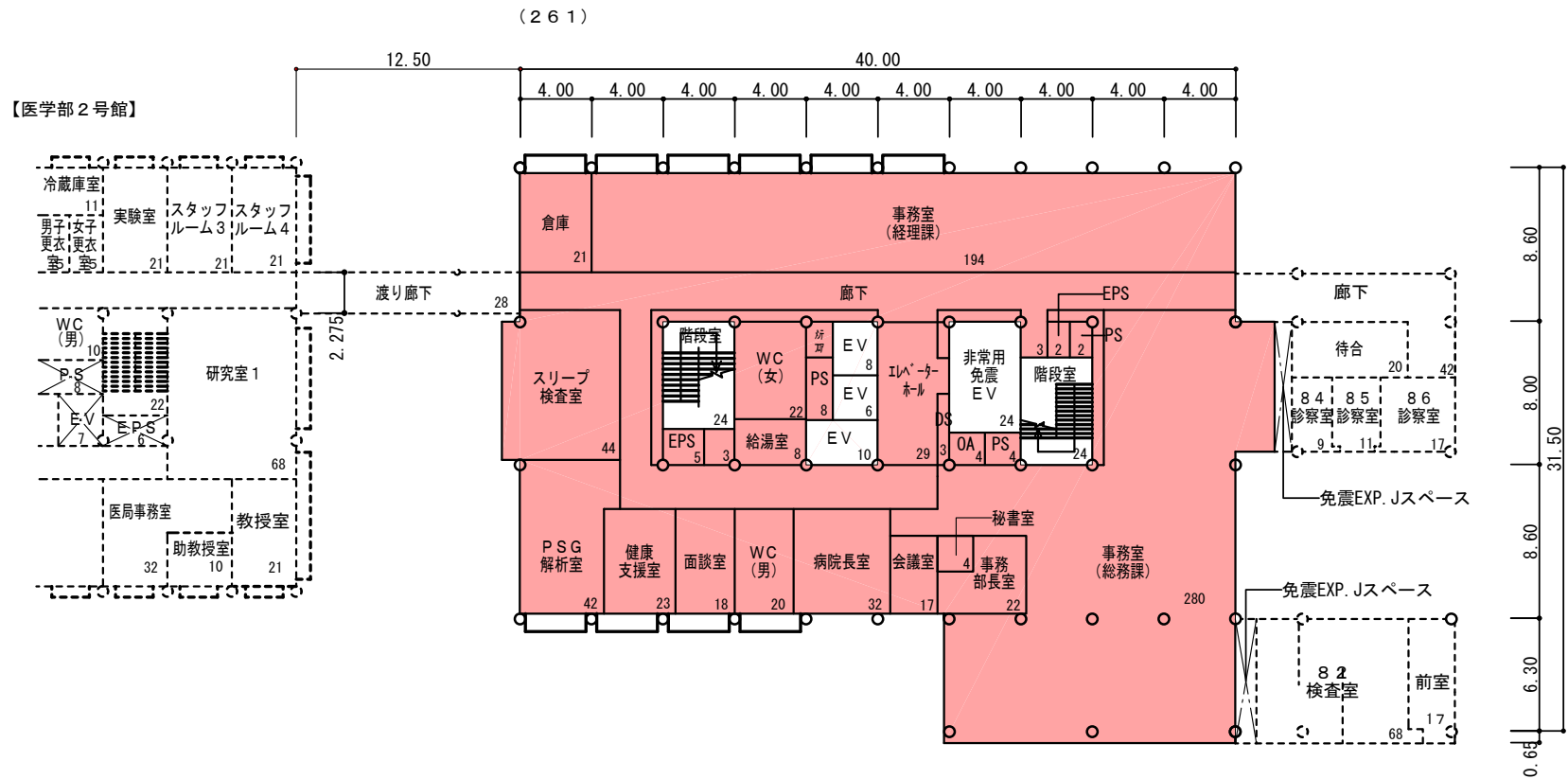
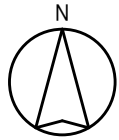


医学部3号館 改修地下1階平面図 48改修m²

凡例

 本工事改修範囲

事業名	東北大学(星陵)医学部3号館内部改修電気設備工事	改修 地下1階平面図	1/400
-----	--------------------------	---------------	-------



医学部3号館 改修2階平面図 1,027改修m²

凡例

本工事改修範囲

事業名	東北大学(星陵)医学部3号館内部改修電気設備工事	改修 2階平面図	1/400
-----	--------------------------	-------------	-------