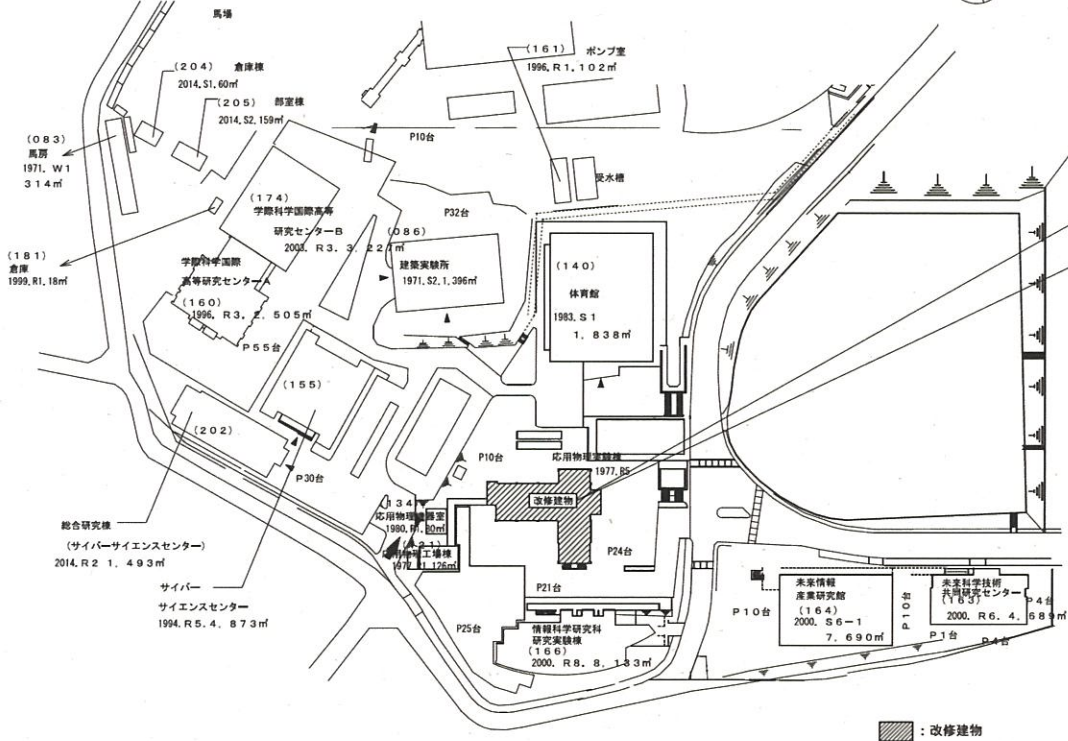
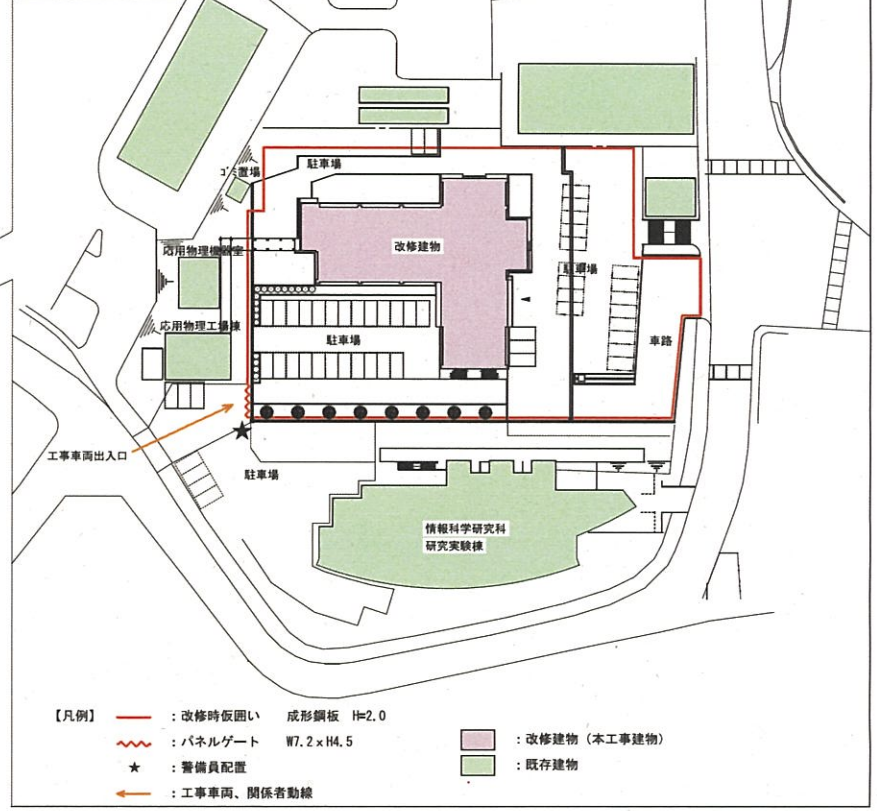


東北大学（青葉山1）応用物理実験棟改修工事



工事仮設計画図（参考図）



【工事場所】 宮城県仙台市青葉区荒巻字青葉（東北大学青葉山1団地構内）

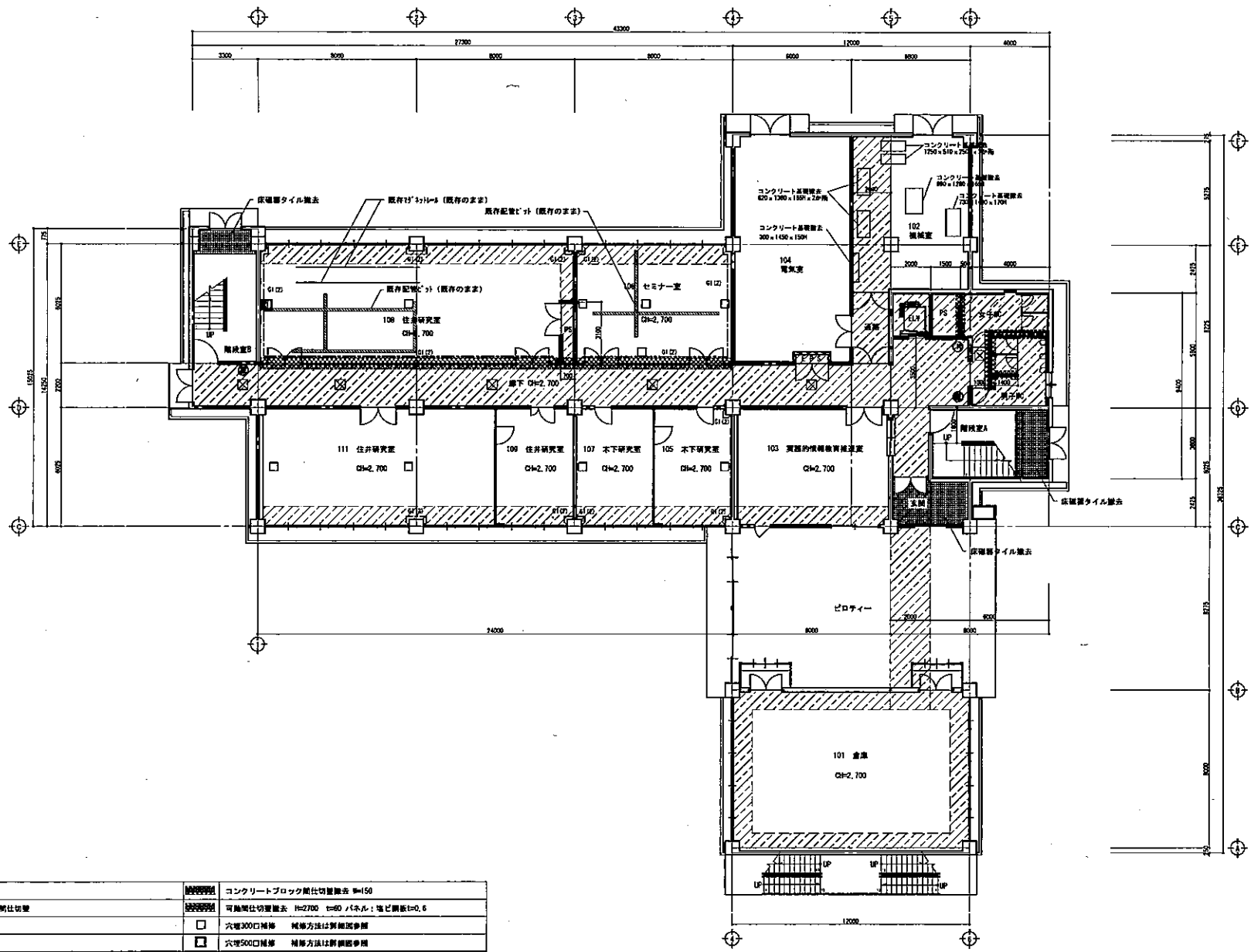
【工期】 平成28年2月～平成28年10月

【建物概要】

- 応用物理実験棟
 - ・構造 RC造
 - ・階数 地上5階
 - ・建築面積 858.40㎡
 - ・延べ面積 3,436.42㎡
- 外部仕上（改修後）
 - ・屋根：露出アスファルト防水
 - ・サッシ：アルミサッシカバー工法+複層ガラス（Low-e）
 - ・外壁：防水形複層塗材E+アルミパネル、アルミ製ルーバー
- 内部仕上（改修後）
 - ・天井：化粧石膏ボード
 - ・壁：石膏ボード（塗装）/化粧ケイカル板
 - ・床：OAフロア/ビニル床シート/タイルカーペット/ビニル床タイル/防塵塗床
- 主要諸室
 - 研究室・実験室
- 電気設備（別途工事）
 - 電灯設備（照明・コンセント）/幹線・動力設備
 - /受変電設備/自動火災報知設備/情報通信網設備
 - 拡声設備計量設備/構内配電設備/構内通信線設備
- 機械設備（別途工事）
 - 空調和設備/換気設備/給排水衛生設備/消火設備
- 搬送設備（既存利用）
 - ・乗用エレベーター：積載荷重1000kg（13人乗）/定格速度45m/min

【撤去概要】

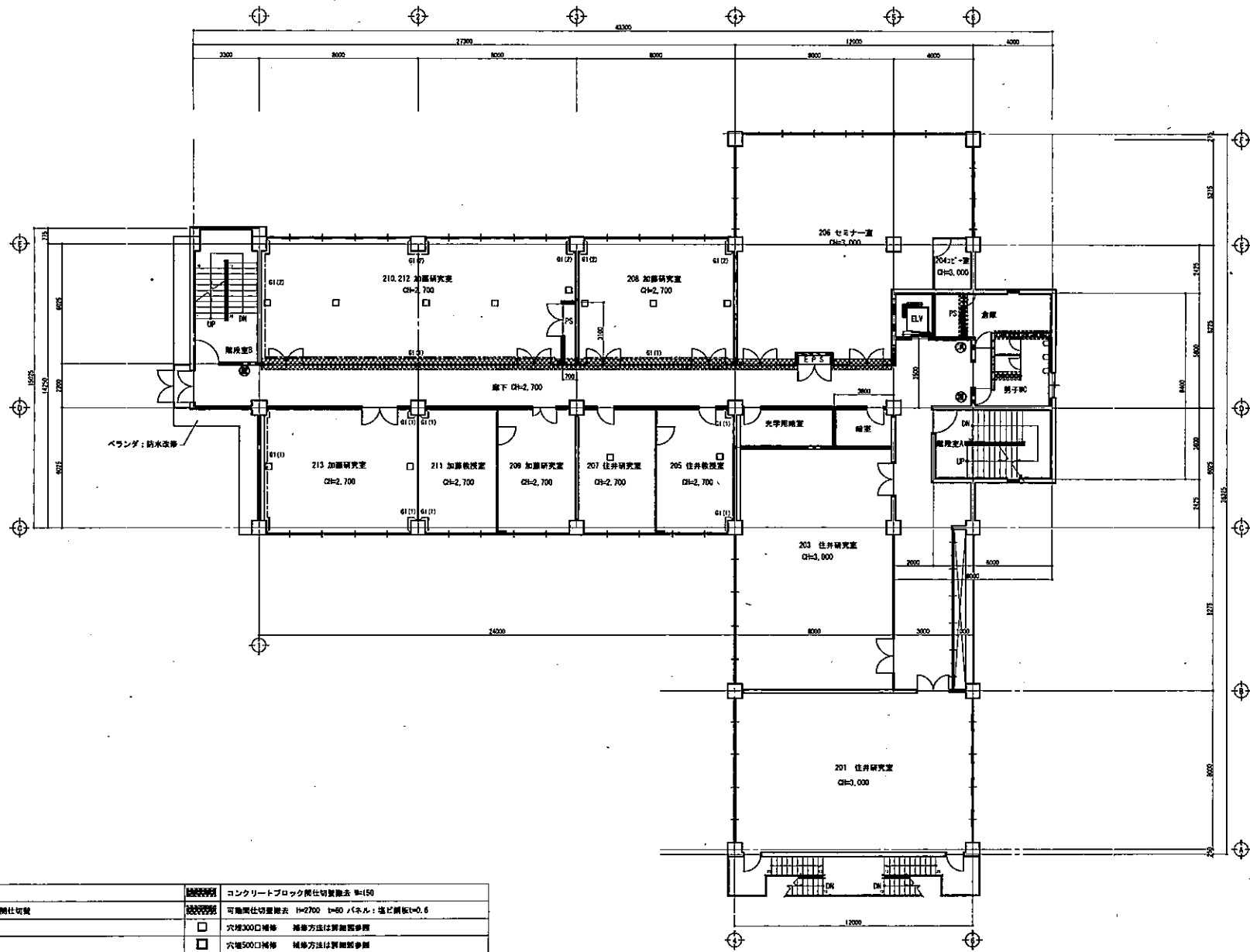
- 外部仕上（既存）
 - ・屋根：既存アスファルト防水撤去
 - ・サッシ：アルミサッシ枠残し、障子・ガラス撤去
 - ・外壁：既存水洗い（脆弱塗膜剥落とし）
- 内部仕上（既存）
 - ・天井：下地吊ボルトまで撤去
 - ・壁：既存パーティション撤去（特記部分のみ）一部間仕切り解体撤去
 - ・床：既存仕上材撤去
 - ・外構：既存アスファルト舗装/植栽撤去



既存1階平面図 S=1/100

凡例			
	既存コンクリート室		コンクリートブロック間仕切壁除去 H=150
	コンクリートブロック間仕切壁		可動間仕切壁除去 H=2700 ②③ ④パネル: 塩ビ鋼板t=0.6
	既存天井間仕切壁		穴径300mm補修 補修方法は詳細図参照
	可動間仕切壁		穴径500mm補修 補修方法は詳細図参照
	既存間仕切壁 木製75×18・・・G1(1)-間仕1棟、G1(2)-間仕2棟		床下点検口 (既存のまま)
	床下ビットをします		室内消火栓
			消火器 (別途)

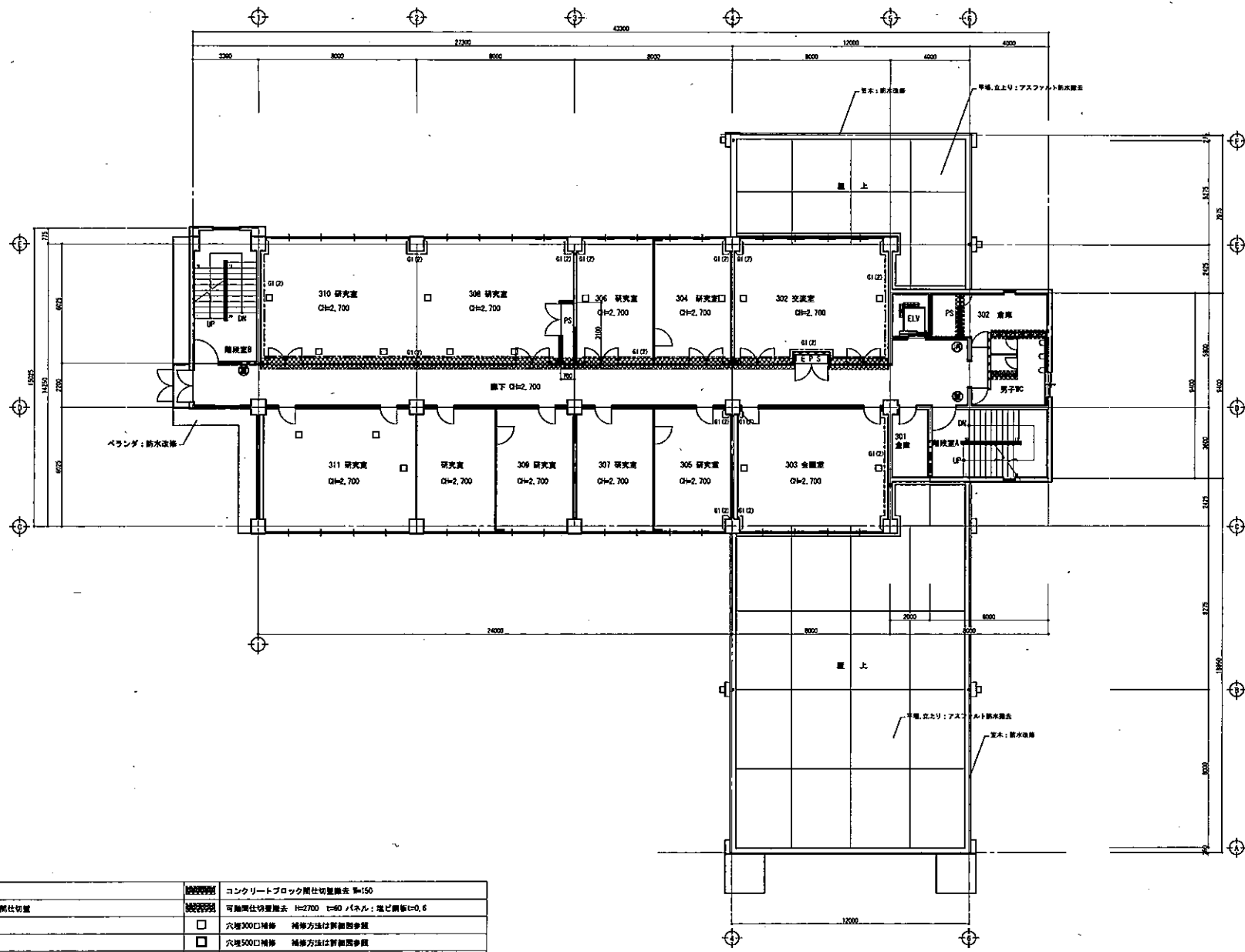
備考 〒010-0923 秋田県秋田市旭北緑町3番14号 TEL 018-880-4551 秋田県知事登録 13-104-0880	株式会社 小野建築研究所 〒010-0923 秋田県秋田市旭北緑町3番14号 TEL 018-880-4551 秋田県知事登録 13-104-0880	図名 東北大学(青森山1)応用物産実習棟改修設計書 管理建築士 一級建築士大臣登録第228552号 池田 健	工事名称 東北大学(青森山1)応用物産実習棟改修工事 所在地 青森県 青森市 青森山1 既存 1階平面図	縮尺 A1:1/100 A3:1/200	図シ番号 0 0
		一級建築士 大臣登録第229662号 池田 健	設計年月 平成27年12月	発注者 東北大学施設部	一級建築士 登録番号 第 281287号 大野 浩史



既存2階平面図 S=1/100

凡例			
	鉄筋コンクリート壁		コンクリートブロック壁仕切壁除去 H=150
	コンクリートブロック壁仕切壁		可能間仕切り壁除去 H=2700 t=60 パネル: 塩化樹脂板t=0.6
	軽金属網仕切壁		穴径300mm補修 補修方法は詳細図参照
	可能間仕切壁		穴径500mm補修 補修方法は詳細図参照
	既存間仕切壁 木質75×18・・・G1(1)-間仕1段、G1(2)-間仕2段		室内消火栓
			消火扉(撤去)

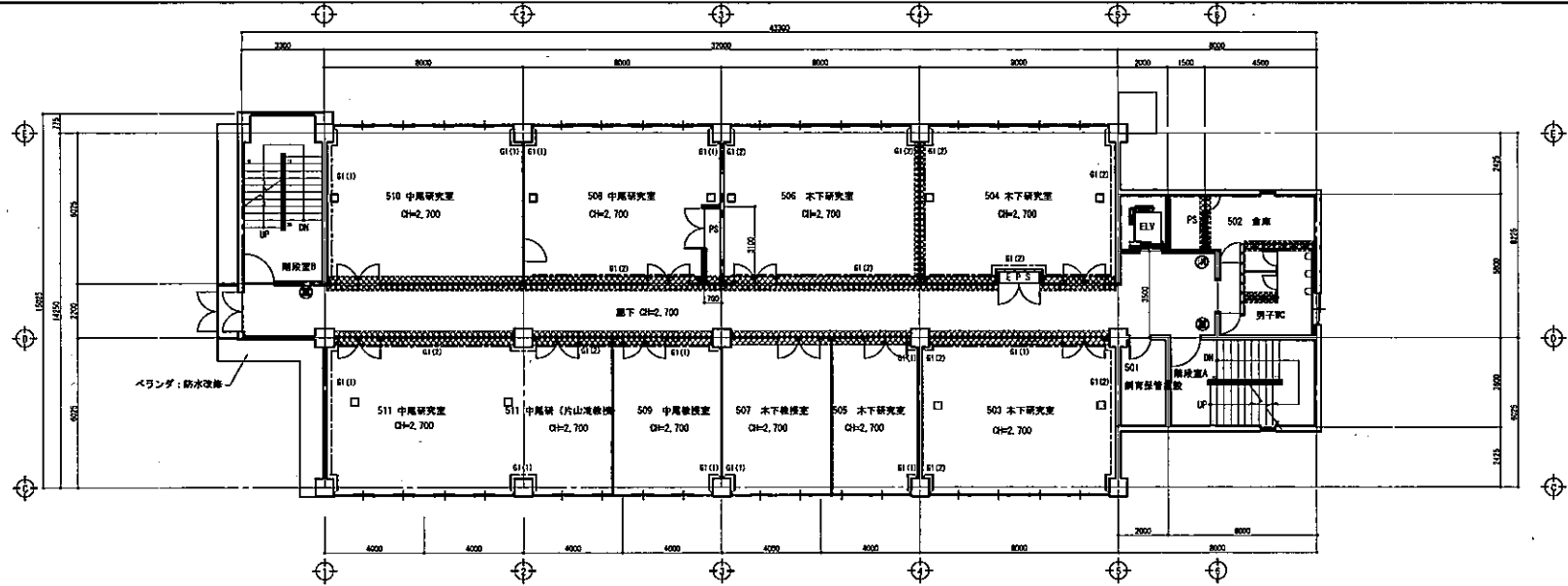
株式会社 小野建築研究所 〒010-0923 秋田県秋田市中堀北3番14号 TEL. 018-888-6511 秋田県秋田東通 13-10A-0660	東北大 東北大学(青葉山1)応用物理学専攻施設改修計画 管理建築士 一般建築士大臣登録第228552号 池田 健 一級建築士 大臣登録第77652号 池田 健 設計年月 平成27年12月	東北大 東北大学(青葉山1)応用物理学専攻施設改修工事 概算名 既存2階平面図 東北大建築部 一級建築士 大臣登録第781817号 大野 昌成 平成27年度	縮尺 A1:1/100 A3:1/200	図シ番号 0 0	図章番号 A-06
--	---	---	----------------------------	----------------	--------------



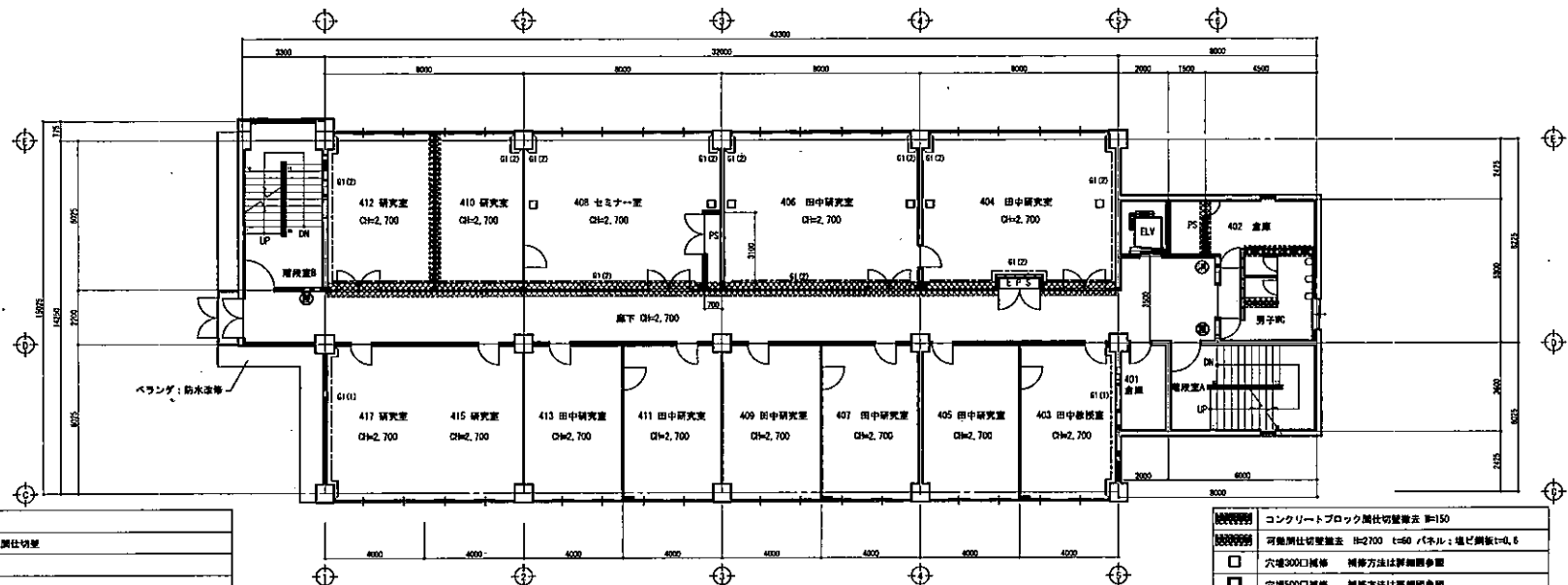
既存3階平面図 S-1/100

凡例			
	鉄筋コンクリート壁		コンクリートブロック間仕切壁除去 S=150
	コンクリートブロック間仕切壁		可動間仕切壁除去 H=2700 t=60 (パネル：塩ビ鋼板t=0.6)
	既設鉄骨間仕切壁	<input type="checkbox"/>	穴埋300口補修 補修方法は新築同参照
	可動間仕切壁	<input type="checkbox"/>	穴埋500口補修 補修方法は新築同参照
	既存消火栓		屋内消火栓
	既存消火栓		消火器 (別途)

株式会社 小野建築研究所 〒010-0923 秋田県秋田市中通北詰町3番14号 TEL. 010-888-4551 秋田県知事登録 13-10A-0660	東北大(青葉山1)応用物理学専攻棟改修設計業務 管理棟階上 一級建築士大臣登録第228552号 池田 謙 一級建築士 大臣登録第229517号 池田 謙 設計年月 平成27年12月	東北大(青葉山1)応用物理学専攻棟改修工事 階上 既存 3階平面図 東北大建設部 一級建築士 登録番号 秋 2015019 野村 竜也	図尺 A1:1/100 A3:1/200 平成27年度 A-07
--	---	---	---



既存5階平面図 S=1/100



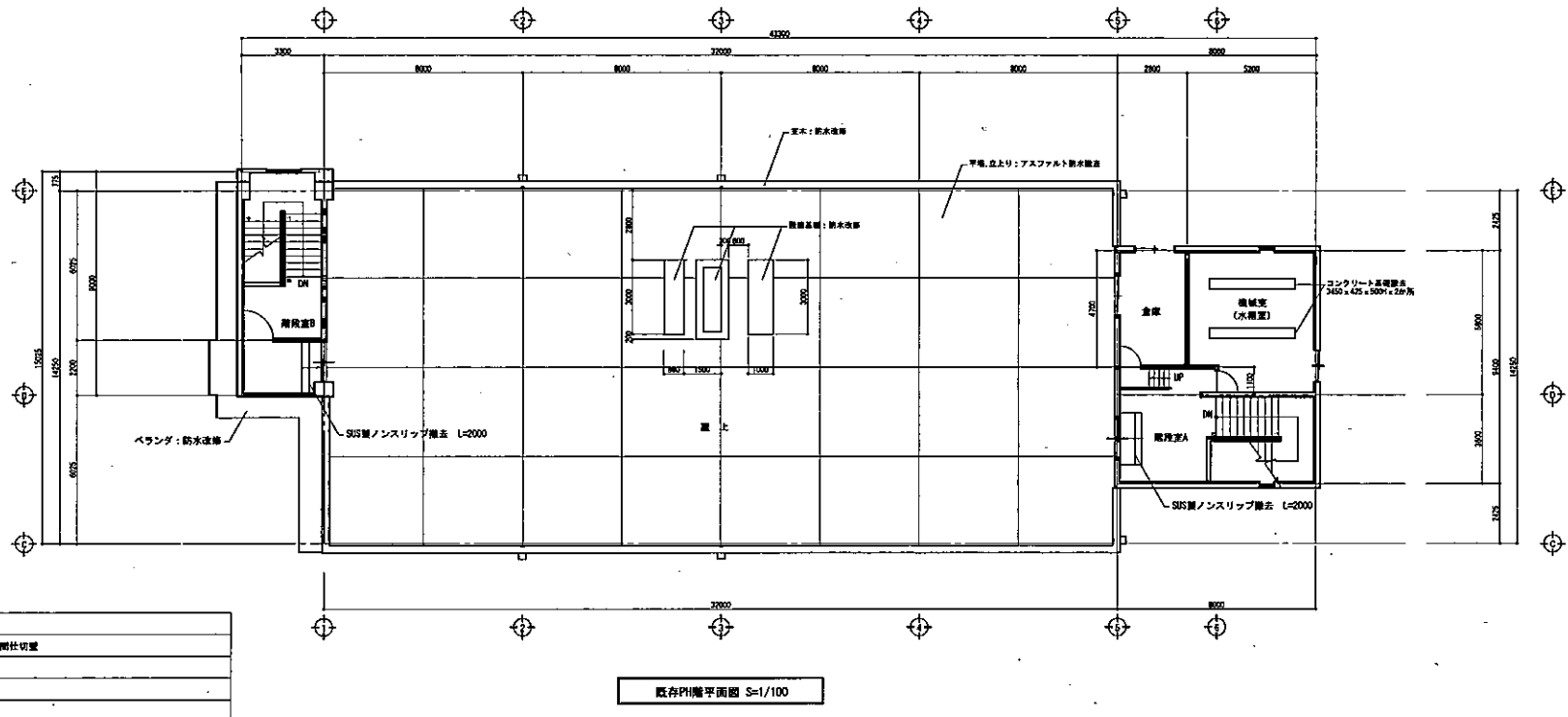
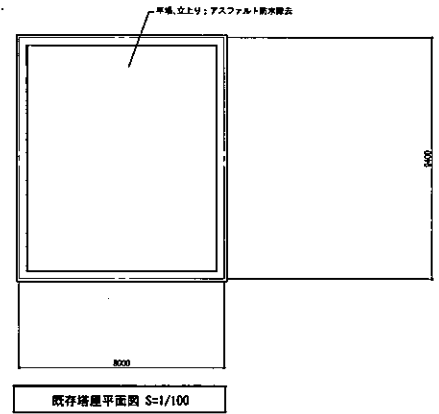
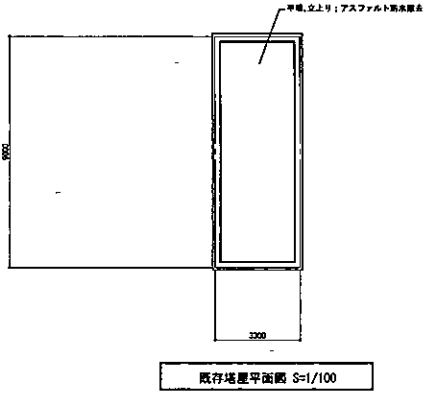
既存4階平面図 S=1/100

凡例

	鉄筋コンクリート壁
	コンクリートブロック調仕切壁
	軽量鉄骨調仕切壁
	可動隔仕切壁
	既存調仕切壁 木製75×10 --- G1(1)-両側1段、G1(2)-両側2段

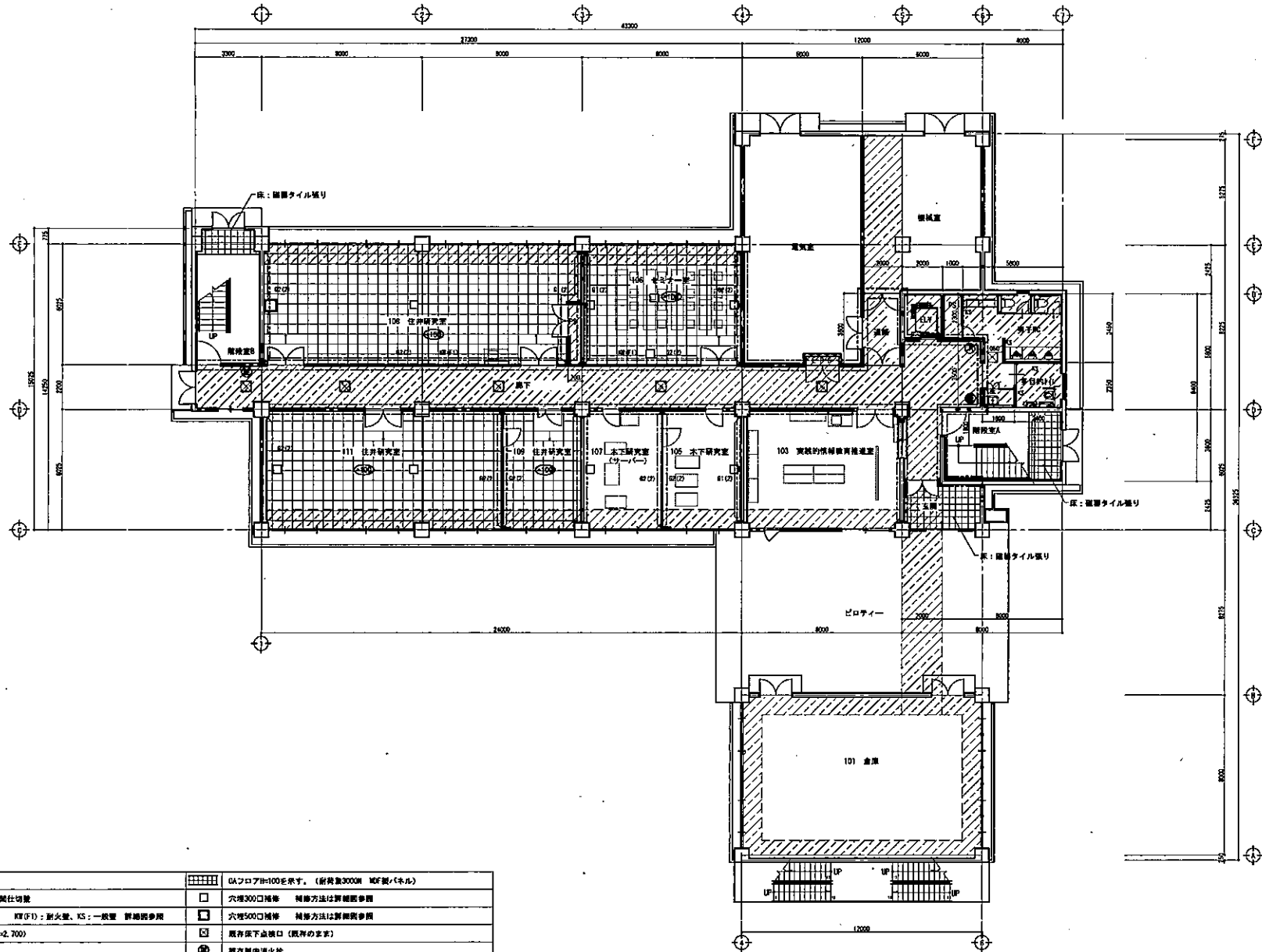
	コンクリートブロック調仕切壁高さ H=150
	可動隔仕切壁高さ H=2700 t=60 (パネル: 塩ビ調板t=0.6)
	穴径300口補修 補修方法は詳細図参照
	穴径500口補修 補修方法は詳細図参照
	屋内消火栓
	消火器 (別添)

備考	株式会社 小野建築研究所	東北大(青葉山1)応用物理実験棟改修設計業務	東北大(青葉山1)応用物理実験棟改修工事	尺寸 A1:1/100 A3:1/200	直し番号 0 0	
	〒010-0923	管理棟5F 一級建築士大谷 俊輔 228552号 池田 健	東北大(青葉山1) 既存4、5階平面図			図番 A-08
	秋田県秋田市旭北館町3番14号 TEL 010-609-4551	一級建築士 大谷 俊輔 228552号	東北大 建築部			
	秋田県知事登録 13-10A-0860	池田 健 平成27年12月	東北大 建築部			
			平成27年度			



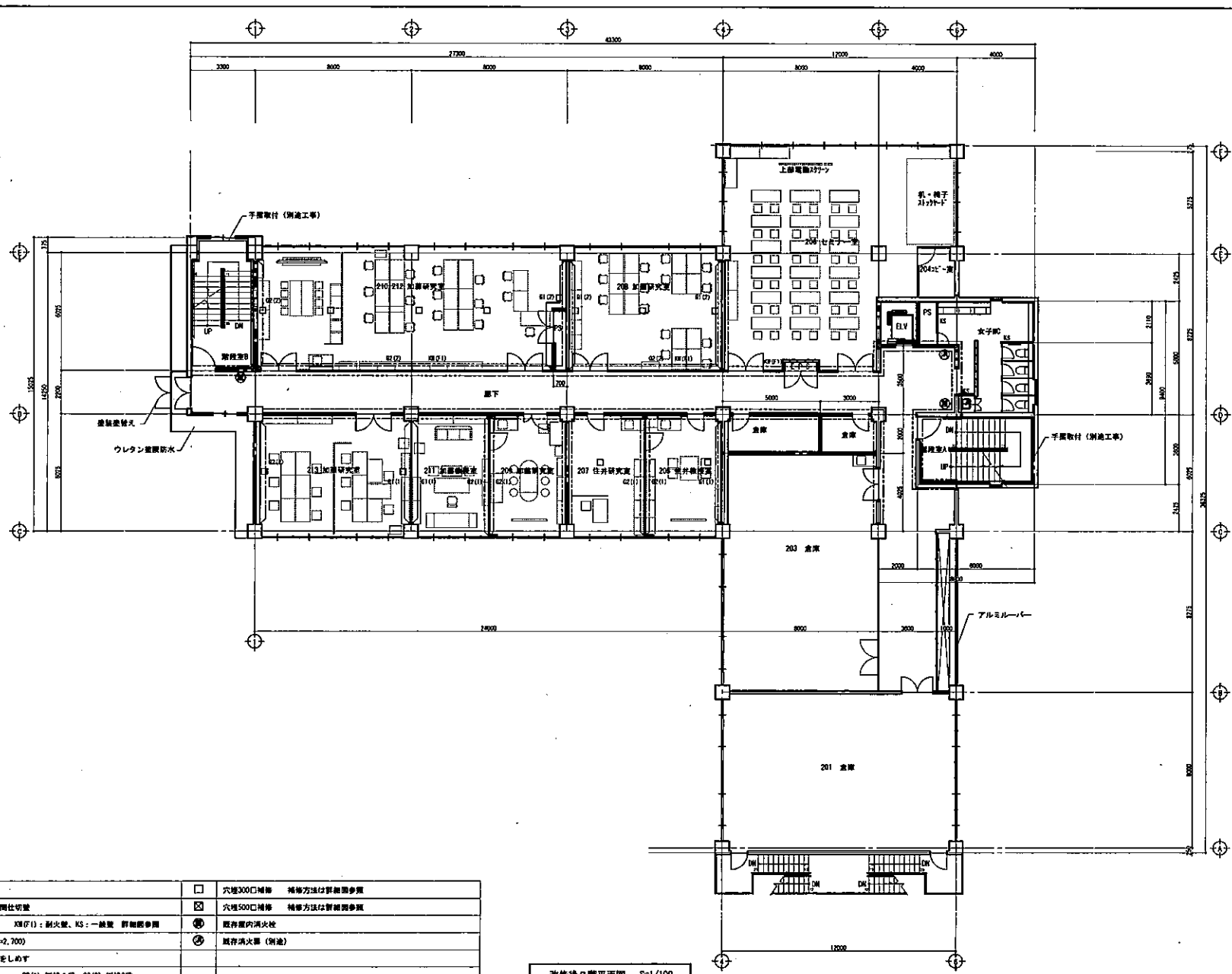
凡例	
	鉄筋コンクリート壁
	コンクリートブロック間仕切壁
	コンクリート床
	コンクリート柱
	コンクリート梁

図号	株式会社 小野建築研究所	図名	東北大学(青葉山1)応用物理実験棟改修設計書	工事名	東北大学(青葉山1) 応用物理実験棟改修工事	図尺	A1:1/100	通し番号	0	
	〒010-0923	管理建築士	一般建築士大坂支部第228552号 池田 健	図名	既存 PIH階平面図	A3:1/200	0			
	秋田県秋田中塩北崎町3番14号 TEL 018-848-4551	一級建築士 大塚 康博第228692号	設計年月	平成27年12月	設計者	東北大学建設部	発注者	東北大学建設部	年度	平成27年度
	秋田県秋田中塩北崎町3番14号 TEL 018-848-4551	池田 健	図面番号		図面名		発注者	東北大学建設部	年度	平成27年度



凡例			
	既設コンクリート壁		OAフロアH=100を示す。(前向き3000W 磁気タイル)
	コンクリートブロック間仕切壁		穴埋300口補修 補修方法は詳細図参照
	構造体貫通仕切壁新設 耐火(F1):耐火壁、XS:一般壁 詳細図参照		穴埋500口補修 補修方法は詳細図参照
	既存可動間仕切壁 (H=2,700)		既存床下点検口 (既設のままで)
	地下ビットをしのす		既存屋内消火栓
	防火上主要な間仕切壁をしのす		既存消火器 (別途)
	新設調光 本調75×18・・・G2(1)-調光1段、G2(2)-調光2段		
	既存調光 本調75×18・・・G1(1)-調光1段、G1(2)-調光2段 SOP並替丸		

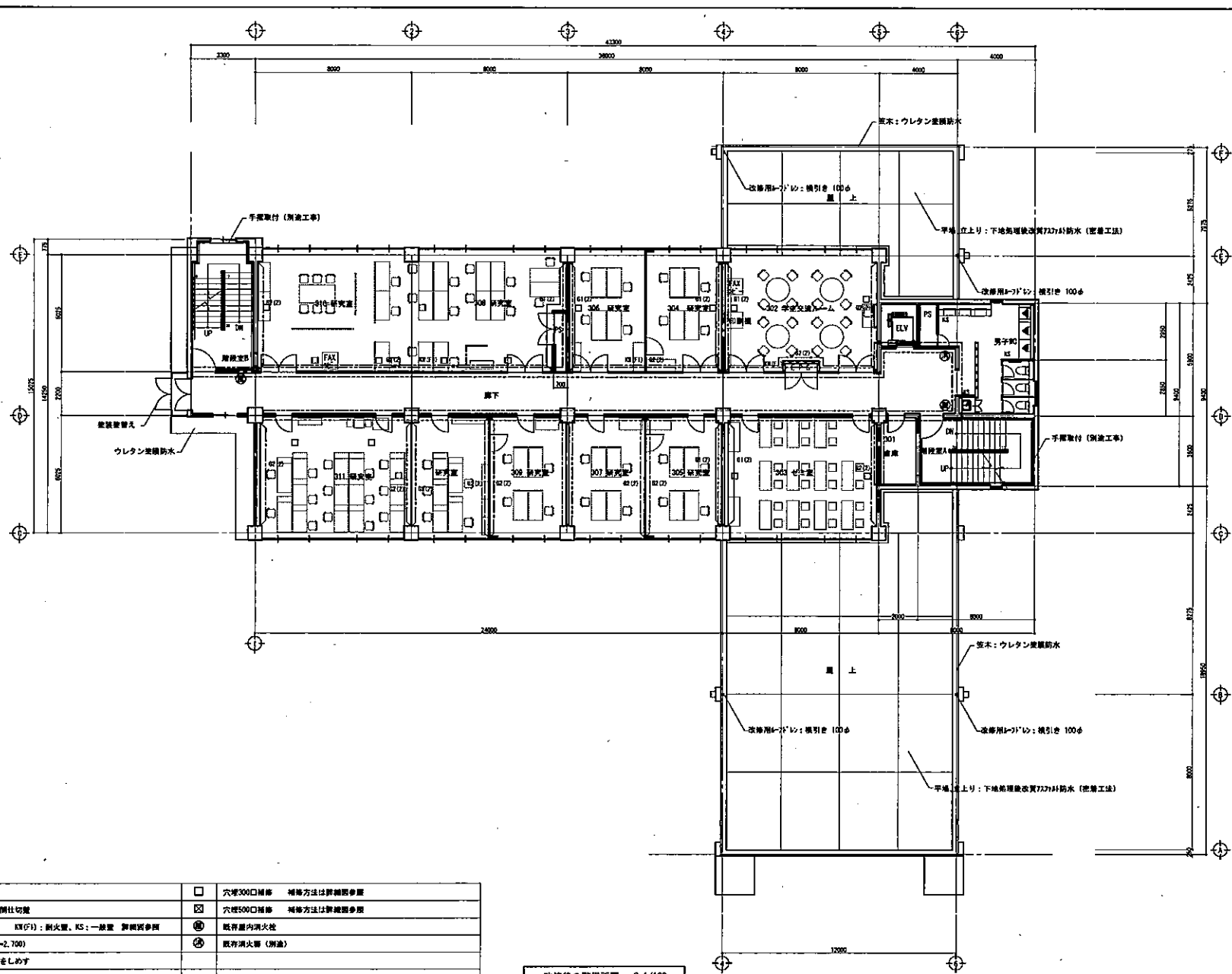
改修後1階平面図 S=1/100



改修後2階平面図 S=1/100

凡例			
	鉄筋コンクリート壁		穴埋300mm補修 補修方法は詳細図参照
	コンクリートブロック間仕切壁		穴埋500mm補修 補修方法は詳細図参照
	経年経費割仕切壁新設 XH(F1):耐火壁、KS:一級壁 詳細図参照		既存室内消火栓
	既存可換開仕切壁 (H=2,000)		既存消火器 (別途)
	防火上主要な割仕切壁をします		
	新設隔焼 木製75x18...G2(1)-間焼1段、G2(2)-間焼2段		
	既存隔焼 木製75x18...G1(1)-間焼1段、G1(2)-間焼2段 SOP撤去		

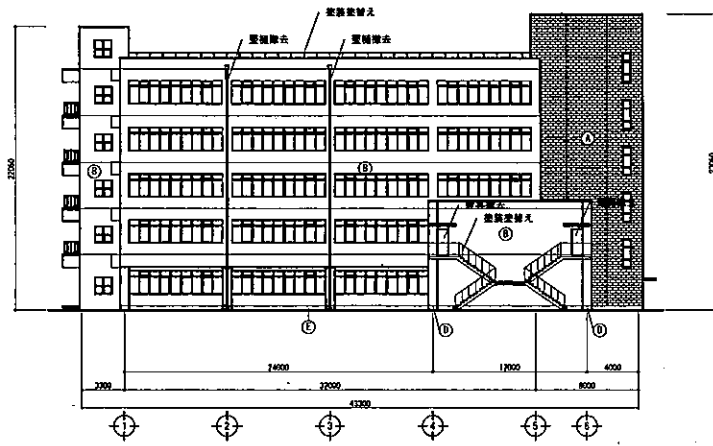
備考	株式会社 小野建築研究所	東北大(青葉山1)応用物産学館改修設計業務	東北大(青葉山1)応用物産学館改修工事	縮尺	訂正番号
	T010-0823 秋田県秋田市地北橋町3番14号 TEL 010-888-4551 秋田県知事登録 12-104-0860	管理建築士 一級建築士大区登録第228552号 池田 健 一級建築士 大田豊雄第228962号 池田 健	東北大(青葉山1)応用物産学館改修設計業務 改修後 2階平面図	東北大(青葉山1)応用物産学館改修工事 改修後 2階平面図	A1:1/100 A3:1/200
		設計年月 平成27年12月	東北大建設部	図番	図名
				東北大建設部	東北大建設部
				一級建築士 登録番号 第 291547号 大田 豊雄	平成27年度
					A-11



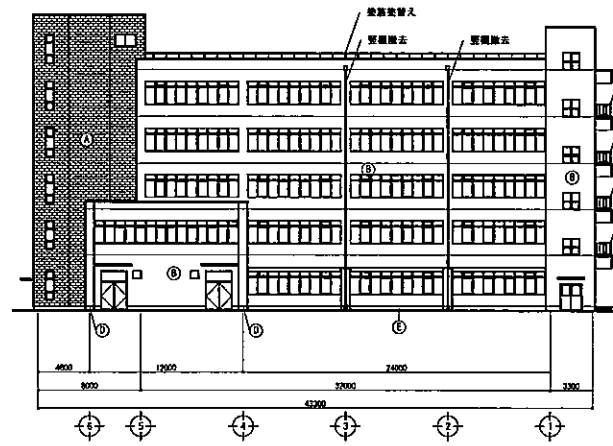
改修後3階平面図 S=1/100

凡例			
	既設コンクリート壁		穴埋300φ補修 補修方法は詳細図参照
	コンクリートブロック閉仕切壁		穴埋500φ補修 補修方法は詳細図参照
	既設耐火間仕切壁紙張 K1(F1): 耐火壁, KS: 一般壁 詳細図参照		既存室内消火栓
	既存可換間仕切壁 (D=2, 700)		既存消火器 (別途)
	防火上主要な間仕切壁を全しめず		
	新設間仕切壁 木製75×18・・・G2(1)-間仕1段, G2(2)-間仕2段		
	既存間仕切壁 木製75×18・・・G1(1)-間仕1段, G1(2)-間仕2段 SP塗替入		

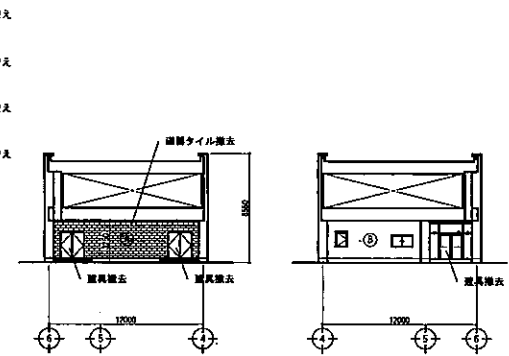
備考	株式会社 小野建築研究所 〒010-0623 秋田県秋田市旭北町3番14号 TEL. 018-620-6551 秋田県知事登録 13-104-0660	設計者 東北大学(青葉山1)応用物理院建築設計事務所 管理技師 一級建築士大庭 勇 228552号 池田 健 設計年月 平成27年12月 一級建築士 大庭勇 228552号 池田 健	工事名 東北大学(青葉山1)応用物理院建築改修工事 階名 改修後 3階平面図 東北大建築部	縮尺 A1:1/100 A3:1/200	巻数 0 0
				発注年度 平成27年度 発注者 東北大学	発注者 東北大学 発注者 〒981-8501 秋田県秋田市 大野 浩一 大野 浩一



南面立面図 S=1/200

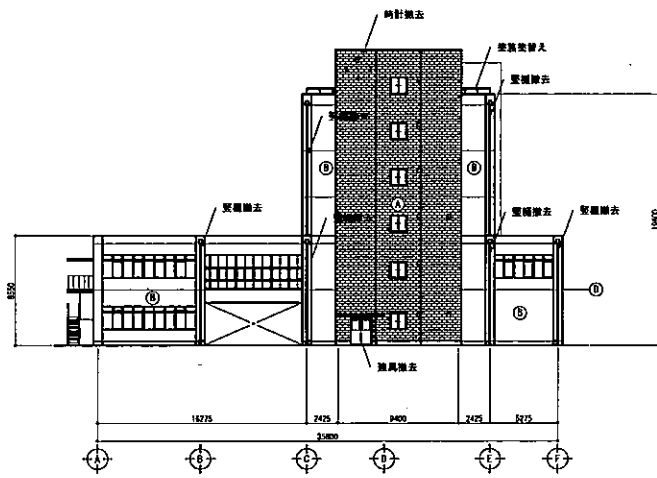


北面立面図 S=1/200

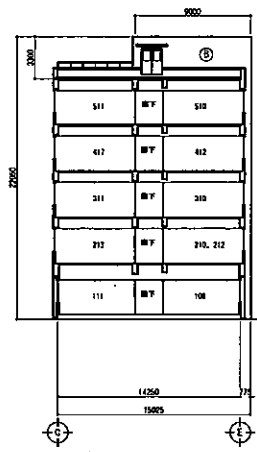


南面立面図 (c'cf) S=1/200

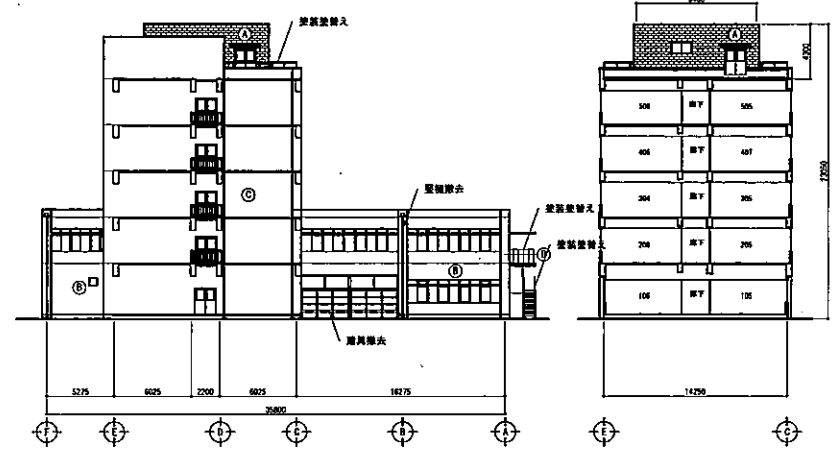
北面立面図 (c'cf) S=1/200



東面立面図 S=1/200

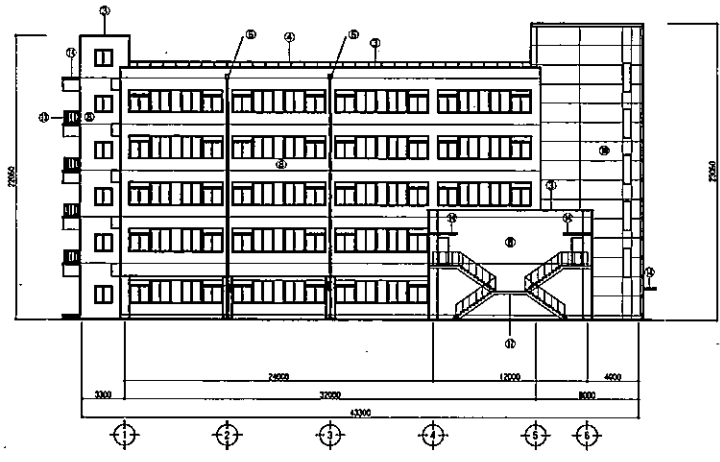


西面立面図 S=1/200

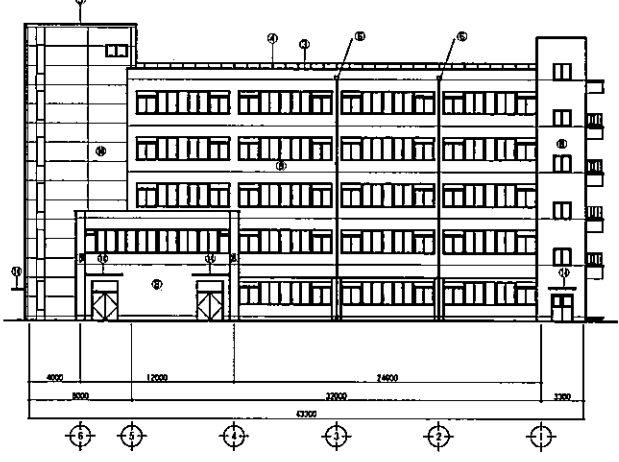


既存外観仕上 凡例	
Ⓐ	コンクリート打敷し スクラッチタイル (二丁掛)
Ⓑ	コンクリート打敷し 吹付タイル
Ⓒ	コンクリート打敷し リンシ吹付
Ⓓ	柱型コンクリート打敷し (小巾板型枠) 吹付タイル
Ⓔ	モルタル金こて H-350

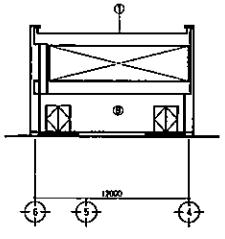
備考	株式会社 小野建築研究所 〒010-0923 秋田県秋田市旭北1丁目14番1号 TEL. 010-888-4551 秋田県知事登録 13-104-9880	図名 東北大学(青葉山1)応用物理実験棟改修計画書 管理建築士 一級建築士大臣登録第228552号 池田 健 一級建築士 大臣登録第228551号 池田 健 設計年月 平成27年12月	工事名 東北大学(青葉山1)応用物理実験棟改修工事 図面名 既存 立面図 東北大学建設部	縮尺 A1:1/200 A3:1/400 平成27年度	頁数 0 0 A-15



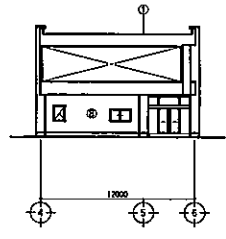
南面立面图 S=1/200



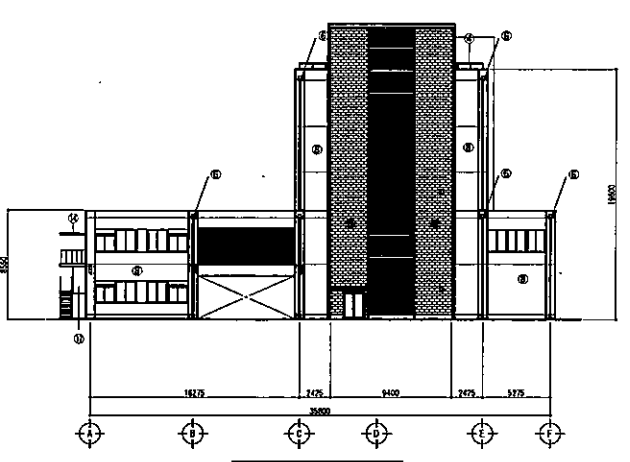
北面立面图 S=1/200



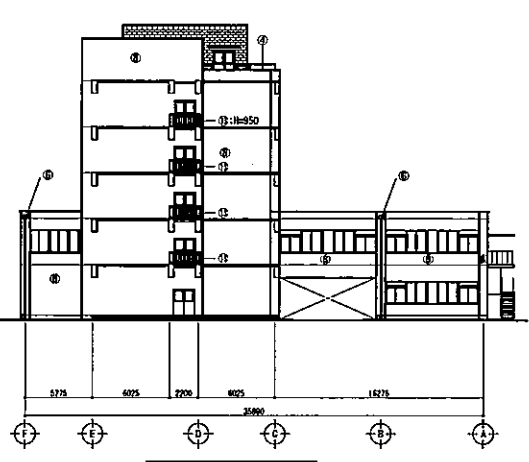
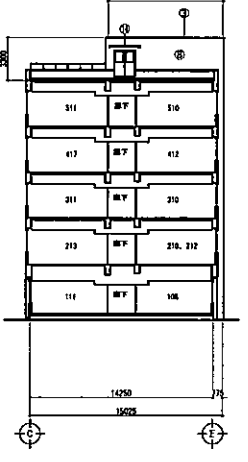
東面立面图 (c'时) S=1/200



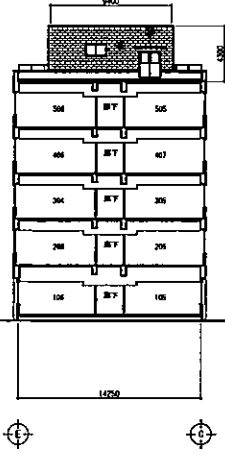
西面立面图 (c'时) S=1/200



東面立面图 S=1/200



西面立面图 S=1/200



改修後凡例	
① 屋根・屋根	既存アスファルト防水除去の上、下地処理後改修アスファルト防水 (アスファルト露出防水工法)
② 屋根・増設	既存アスファルト防水除去の上、下地処理後改修アスファルト防水 (アスファルト露出防水工法)
③ 窓木	ウレタン塗膜防水
④ 手面	下地調整後SP塗装
⑤ 丸窓	下地調整後SP塗装
⑥ 窓枠	既存除去後 ステンレス製たて幅φ100 ステンレス製横りす 250×250×280 新設
⑦ ルーフドレイン	改修用ドレイン 幅引き φ100 西幅厚: φ65
⑧ 外壁	下地調整の上防水耐腐蝕塗料E、打撃・化能目地シーリング: PU-2 15×10
⑨ 外壁	タイル面: 水拭い洗浄
⑩ 外壁	フッ素樹脂アルミイオンコート (ノンシリール工法) (剥離工事)
⑪ 外壁	アルミ樹脂ルーバーφ100 (剥離工事)
⑫ 柱芯	下地調整の上防水耐腐蝕塗料E
⑬ ベランダ	床: ウレタン塗膜防水 明張: 下地調整の上防水耐腐蝕塗料E 鉄製手摺及び扉付: 下地調整の上SP塗装
⑭ 庇	新張: 下地調整の上防水耐腐蝕塗料E 既存: 下地調整の上防水耐腐蝕塗料E
⑮ 床	アルミサッシ: かぶ工法による改修 一部 除去工法による改修 スチール製: 下地調整の上SP塗装 (外側) SP塗装 (内側)、遮熱断りシーリング: BS-2 15×10
⑯ 大入り	雑草除去
⑰ 外階段	張り場、扉上: モルタルの補修 舗装: タイル面水拭い ササアザ、扉裏: 下地調整の上防水耐腐蝕塗料E

図号 010-022 秋田県秋田市旭北町3番14号 秋田県建築士会 13-104-0660	株式会社 小野建築研究所 TEL 018-888-4551	依頼者 東北大学(青葉山1)応用物理実験棟改修設計事務所 管理建築士 一級建築士大谷 善典 228552号 池田 誠 一級建築士 大原 善典 228641号 池田 誠	工事名称 東北大学(青葉山1)応用物理実験棟改修工事 改修後 立面図 設計年月 平成27年12月	図尺 A1:1/200 A3:1/400 平成27年度	図シ番号 0 0 A-16
--	----------------------------------	--	--	--------------------------------------	------------------------

