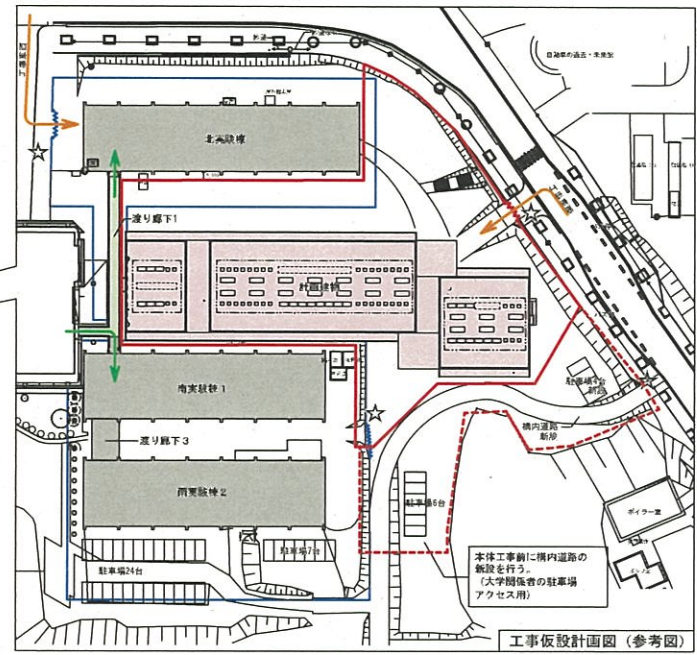
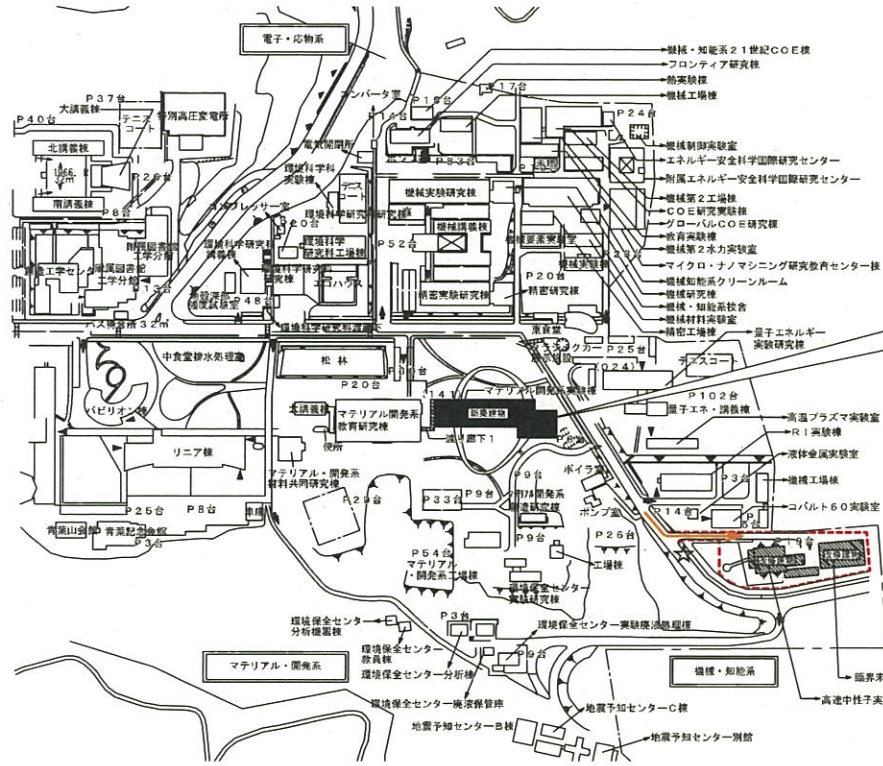


東北大学(青葉山1)マテリアル・開発系実験棟新営その他工事



- 【凡例】
- 新築時仮囲い 万能鋼板 H3.0
  - とりこわし時仮囲い 万能鋼板 H2.0
  - - - 道路付替え工事時に B型バリケード設置
  - ☆ 警備員配置
  - ☆ 工事関係車両
  - ☆ 大学関係者歩行動線
  - バネルゲート W6.0×H4.5
  - ☆ 警備員配置
  - ☆ 工事関係車両
  - ☆ 大学関係者歩行動線

【工事場所】宮城県仙台市青葉区荒巻字青葉 6-6  
 【工期】平成28年1月～平成29年3月

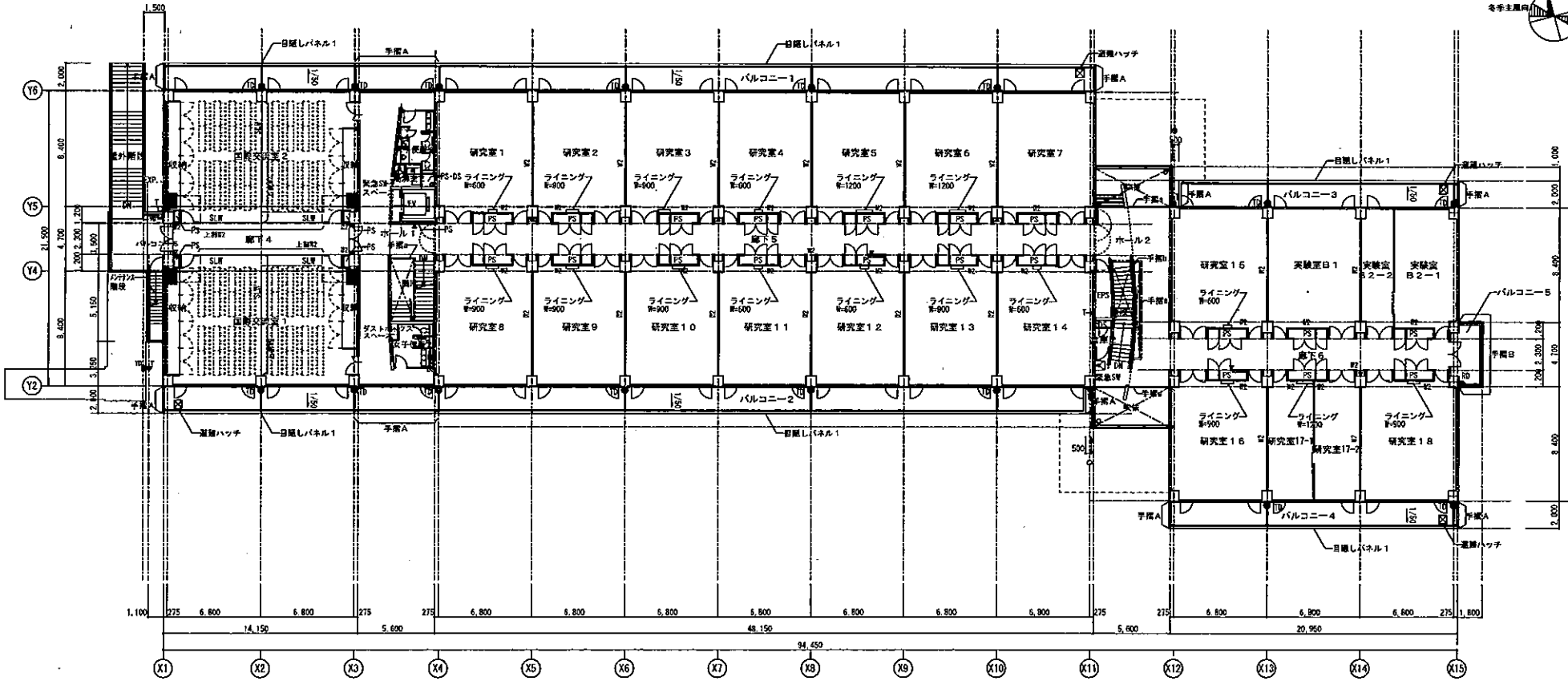
- 【建物概要】◆新築建物
- マテリアル開発系実験棟
    - ・構造 RC造
    - ・階数 地上2階
    - ・建築面積 2,281.36㎡
    - ・延べ面積 4,007.83㎡
  - 外部仕上
    - ・屋根：露出アスファルト防水
    - ・サッシ：アルミサッシ+複層ガラス
    - ・外壁：コンクリート化粧打放し 無機質クリア
  - 内部仕上
    - ・天井：化粧せっこうボード/岩綿吸音板
    - ・壁：せっこうボード（塗装）/化粧ケイカル板
    - ・床：ビニル床シート/タイルカーペット/防塵塗床
  - 主要諸室
    - 実験室・研究室/国際交流室
  - 電気設備（別途工事）
    - 電灯設備（照明・コンセント）/幹線・動力設備
    - 受変電設備/自動火災報知設備/情報通信設備
    - 拡声設備計量設備/構内配線設備/構内通信線設備
  - 機械設備（別途工事）
    - 空気調和設備/換気設備/給排水衛生設備/消火設備
    - ガス設備/特殊ガス設備/自動制御設備
  - 搬送設備
    - ・E V：積載荷重 1,000kg(15人乗り)/定格速度45m/min

- ◆改修建物
- 渡り廊下1
  - ・構造 RC造
  - ・階数 地上1階
  - ・建築面積 79.29㎡
  - （改修前 116.111㎡）
  - ・延べ面積 62.59㎡
  - （改修前 116.111㎡）
- 外部仕上
  - ・屋根：シート防水
  - ・サッシ：アルミサッシ+網入板ガラス
  - ・外壁：コンクリート化粧打放し 無機質クリア
  - ・天井：化粧せっこうボード
  - ・壁：RC直均し（塗装）
  - ・床：ビニル床シート
- 内部仕上
  - ・天井：化粧せっこうボード
  - ・壁：RC直均し（塗装）
  - ・床：ビニル床シート
- 高速中性子実験棟
  - ・構造 RC造
  - ・階数 地下1階、地上1階
  - ・建築面積 964㎡
  - ・延べ面積 964㎡
  - ・屋根：モルタル防水
  - ・サッシ：アルミサッシ+フロート板ガラス
  - ・外壁：防水型外装薄塗材
  - ・天井：化粧せっこうボード/RC直均し（塗材）
  - ・壁：RC直均し（塗装）/木毛セメント板
  - ・床：RC直均し（塗装）/タイルカーペット
- 外部仕上
  - ・屋根：モルタル防水
  - ・サッシ：アルミサッシ+フロート板ガラス
  - ・外壁：防水型外装薄塗材
- 内部仕上
  - ・天井：化粧せっこうボード/RC直均し（塗材）
  - ・壁：RC直均し（塗装）/木毛セメント板
  - ・床：RC直均し（塗装）/タイルカーペット
- 電気設備（別途工事）
  - 電灯設備（照明・コンセント）/幹線・動力設備/自動火災報知設備
- 機械設備（別途工事）
  - 空気調和設備/排水設備

- 臨界未満実験室
  - ・構造 RC造
  - ・階数 地上1階
  - ・建築面積 700㎡
  - ・延べ面積 700㎡
  - ・屋根：シート防水
  - ・サッシ：アルミサッシ+フロート板ガラス
  - ・外壁：防水型外装薄塗材
  - ・天井：化粧せっこうボード/ケイカル板
  - ・壁：RC直均し（塗装）/化粧ケイカル板
  - ・床：ビニル床シート
- 外部仕上
  - ・屋根：シート防水
  - ・サッシ：アルミサッシ+フロート板ガラス
  - ・外壁：防水型外装薄塗材
- 内部仕上
  - ・天井：化粧せっこうボード/ケイカル板
  - ・壁：RC直均し（塗装）/化粧ケイカル板
  - ・床：ビニル床シート
- 電気設備（別途工事）
  - 電灯設備（照明・コンセント）/幹線・動力設備
  - 構内情報通信設備/呼出設備
- 機械設備（別途工事）
  - 空気調和設備/換気設備/給排水衛生設備
  - ガス設備/自動制御設備

- ◆外構
  - アスファルト舗装/コンクリート舗装/芝生
- ◆とりこわし
- 北実験棟
  - ・構造 RC造
  - ・階数 地上1階
  - ・建築面積 977㎡
  - ・延べ面積 977㎡
- 南実験棟1
  - ・構造 RC造
  - ・階数 地上1階
  - ・建築面積 855㎡
  - ・延べ面積 855㎡
- 南実験棟2
  - ・構造 RC造
  - ・階数 地上1階
  - ・建築面積 855㎡
  - ・延べ面積 855㎡
- 渡り廊下3
  - ・構造 RC造
  - ・階数 地上1階
  - ・建築面積 62㎡
  - ・延べ面積 62㎡





図面凡例		RC		構造		設備		仕様	
①	防火区画 (防火区画番号の2桁)	→	防火区画 (仕様が異なる区画は1.2m/区画単位)	①	RC	①	床下マス	①	クラック(防裂)
②	常時閉鎖式・防火区画	▲	扉出入口を点す	②	R1 耐火耐力壁	②	排水グレーティング	②	クラック(防裂)骨太ゴケ
③	常時閉鎖式・防火区画 (27分30秒の2桁)	▲	防火区画(連続防煙)	③	R2 耐火耐力壁	③	排水グレーティング (化学型)	③	丸縁 90 x 316 鋼
④	常時閉鎖式・耐火区画 (27分30秒の2桁)	▲	耐火区画 (防火区画番号)	④	L G 6 鋼 (K)	④	ルーフドレン	④	連続開口 (4M工)
⑤	常時閉鎖式・耐火区画 (27分30秒の2桁)	▲	防火区画 (27分30秒の2桁)	⑤	⑤ 耐火耐力壁	⑤	排水ドレン	⑤	連続開口 (4M工)
⑥	常時閉鎖式・耐火区画 (27分30秒の2桁)	▲	防火区画 (27分30秒の2桁)	⑥	⑥ 耐火耐力壁	⑥	排水ドレン	⑥	連続開口 (4M工)
⑦	常時閉鎖式・耐火区画 (27分30秒の2桁)	▲	防火区画 (27分30秒の2桁)	⑦	⑦ 耐火耐力壁	⑦	排水ドレン	⑦	連続開口 (4M工)
⑧	常時閉鎖式・耐火区画 (27分30秒の2桁)	▲	防火区画 (27分30秒の2桁)	⑧	⑧ 耐火耐力壁	⑧	排水ドレン	⑧	連続開口 (4M工)
⑨	常時閉鎖式・耐火区画 (27分30秒の2桁)	▲	防火区画 (27分30秒の2桁)	⑨	⑨ 耐火耐力壁	⑨	排水ドレン	⑨	連続開口 (4M工)
⑩	常時閉鎖式・耐火区画 (27分30秒の2桁)	▲	防火区画 (27分30秒の2桁)	⑩	⑩ 耐火耐力壁	⑩	排水ドレン	⑩	連続開口 (4M工)
⑪	常時閉鎖式・耐火区画 (27分30秒の2桁)	▲	防火区画 (27分30秒の2桁)	⑪	⑪ 耐火耐力壁	⑪	排水ドレン	⑪	連続開口 (4M工)
⑫	常時閉鎖式・耐火区画 (27分30秒の2桁)	▲	防火区画 (27分30秒の2桁)	⑫	⑫ 耐火耐力壁	⑫	排水ドレン	⑫	連続開口 (4M工)
⑬	常時閉鎖式・耐火区画 (27分30秒の2桁)	▲	防火区画 (27分30秒の2桁)	⑬	⑬ 耐火耐力壁	⑬	排水ドレン	⑬	連続開口 (4M工)
⑭	常時閉鎖式・耐火区画 (27分30秒の2桁)	▲	防火区画 (27分30秒の2桁)	⑭	⑭ 耐火耐力壁	⑭	排水ドレン	⑭	連続開口 (4M工)
⑮	常時閉鎖式・耐火区画 (27分30秒の2桁)	▲	防火区画 (27分30秒の2桁)	⑮	⑮ 耐火耐力壁	⑮	排水ドレン	⑮	連続開口 (4M工)
⑯	常時閉鎖式・耐火区画 (27分30秒の2桁)	▲	防火区画 (27分30秒の2桁)	⑯	⑯ 耐火耐力壁	⑯	排水ドレン	⑯	連続開口 (4M工)
⑰	常時閉鎖式・耐火区画 (27分30秒の2桁)	▲	防火区画 (27分30秒の2桁)	⑰	⑰ 耐火耐力壁	⑰	排水ドレン	⑰	連続開口 (4M工)
⑱	常時閉鎖式・耐火区画 (27分30秒の2桁)	▲	防火区画 (27分30秒の2桁)	⑱	⑱ 耐火耐力壁	⑱	排水ドレン	⑱	連続開口 (4M工)
⑲	常時閉鎖式・耐火区画 (27分30秒の2桁)	▲	防火区画 (27分30秒の2桁)	⑲	⑲ 耐火耐力壁	⑲	排水ドレン	⑲	連続開口 (4M工)
⑳	常時閉鎖式・耐火区画 (27分30秒の2桁)	▲	防火区画 (27分30秒の2桁)	⑳	⑳ 耐火耐力壁	⑳	排水ドレン	⑳	連続開口 (4M工)
㉑	常時閉鎖式・耐火区画 (27分30秒の2桁)	▲	防火区画 (27分30秒の2桁)	㉑	㉑ 耐火耐力壁	㉑	排水ドレン	㉑	連続開口 (4M工)
㉒	常時閉鎖式・耐火区画 (27分30秒の2桁)	▲	防火区画 (27分30秒の2桁)	㉒	㉒ 耐火耐力壁	㉒	排水ドレン	㉒	連続開口 (4M工)
㉓	常時閉鎖式・耐火区画 (27分30秒の2桁)	▲	防火区画 (27分30秒の2桁)	㉓	㉓ 耐火耐力壁	㉓	排水ドレン	㉓	連続開口 (4M工)
㉔	常時閉鎖式・耐火区画 (27分30秒の2桁)	▲	防火区画 (27分30秒の2桁)	㉔	㉔ 耐火耐力壁	㉔	排水ドレン	㉔	連続開口 (4M工)
㉕	常時閉鎖式・耐火区画 (27分30秒の2桁)	▲	防火区画 (27分30秒の2桁)	㉕	㉕ 耐火耐力壁	㉕	排水ドレン	㉕	連続開口 (4M工)
㉖	常時閉鎖式・耐火区画 (27分30秒の2桁)	▲	防火区画 (27分30秒の2桁)	㉖	㉖ 耐火耐力壁	㉖	排水ドレン	㉖	連続開口 (4M工)
㉗	常時閉鎖式・耐火区画 (27分30秒の2桁)	▲	防火区画 (27分30秒の2桁)	㉗	㉗ 耐火耐力壁	㉗	排水ドレン	㉗	連続開口 (4M工)
㉘	常時閉鎖式・耐火区画 (27分30秒の2桁)	▲	防火区画 (27分30秒の2桁)	㉘	㉘ 耐火耐力壁	㉘	排水ドレン	㉘	連続開口 (4M工)
㉙	常時閉鎖式・耐火区画 (27分30秒の2桁)	▲	防火区画 (27分30秒の2桁)	㉙	㉙ 耐火耐力壁	㉙	排水ドレン	㉙	連続開口 (4M工)
㉚	常時閉鎖式・耐火区画 (27分30秒の2桁)	▲	防火区画 (27分30秒の2桁)	㉚	㉚ 耐火耐力壁	㉚	排水ドレン	㉚	連続開口 (4M工)
㉛	常時閉鎖式・耐火区画 (27分30秒の2桁)	▲	防火区画 (27分30秒の2桁)	㉛	㉛ 耐火耐力壁	㉛	排水ドレン	㉛	連続開口 (4M工)
㉜	常時閉鎖式・耐火区画 (27分30秒の2桁)	▲	防火区画 (27分30秒の2桁)	㉜	㉜ 耐火耐力壁	㉜	排水ドレン	㉜	連続開口 (4M工)
㉝	常時閉鎖式・耐火区画 (27分30秒の2桁)	▲	防火区画 (27分30秒の2桁)	㉝	㉝ 耐火耐力壁	㉝	排水ドレン	㉝	連続開口 (4M工)
㉞	常時閉鎖式・耐火区画 (27分30秒の2桁)	▲	防火区画 (27分30秒の2桁)	㉞	㉞ 耐火耐力壁	㉞	排水ドレン	㉞	連続開口 (4M工)
㉟	常時閉鎖式・耐火区画 (27分30秒の2桁)	▲	防火区画 (27分30秒の2桁)	㉟	㉟ 耐火耐力壁	㉟	排水ドレン	㉟	連続開口 (4M工)
㊱	常時閉鎖式・耐火区画 (27分30秒の2桁)	▲	防火区画 (27分30秒の2桁)	㊱	㊱ 耐火耐力壁	㊱	排水ドレン	㊱	連続開口 (4M工)
㊲	常時閉鎖式・耐火区画 (27分30秒の2桁)	▲	防火区画 (27分30秒の2桁)	㊲	㊲ 耐火耐力壁	㊲	排水ドレン	㊲	連続開口 (4M工)
㊳	常時閉鎖式・耐火区画 (27分30秒の2桁)	▲	防火区画 (27分30秒の2桁)	㊳	㊳ 耐火耐力壁	㊳	排水ドレン	㊳	連続開口 (4M工)
㊴	常時閉鎖式・耐火区画 (27分30秒の2桁)	▲	防火区画 (27分30秒の2桁)	㊴	㊴ 耐火耐力壁	㊴	排水ドレン	㊴	連続開口 (4M工)
㊵	常時閉鎖式・耐火区画 (27分30秒の2桁)	▲	防火区画 (27分30秒の2桁)	㊵	㊵ 耐火耐力壁	㊵	排水ドレン	㊵	連続開口 (4M工)
㊶	常時閉鎖式・耐火区画 (27分30秒の2桁)	▲	防火区画 (27分30秒の2桁)	㊶	㊶ 耐火耐力壁	㊶	排水ドレン	㊶	連続開口 (4M工)
㊷	常時閉鎖式・耐火区画 (27分30秒の2桁)	▲	防火区画 (27分30秒の2桁)	㊷	㊷ 耐火耐力壁	㊷	排水ドレン	㊷	連続開口 (4M工)
㊸	常時閉鎖式・耐火区画 (27分30秒の2桁)	▲	防火区画 (27分30秒の2桁)	㊸	㊸ 耐火耐力壁	㊸	排水ドレン	㊸	連続開口 (4M工)
㊹	常時閉鎖式・耐火区画 (27分30秒の2桁)	▲	防火区画 (27分30秒の2桁)	㊹	㊹ 耐火耐力壁	㊹	排水ドレン	㊹	連続開口 (4M工)
㊺	常時閉鎖式・耐火区画 (27分30秒の2桁)	▲	防火区画 (27分30秒の2桁)	㊺	㊺ 耐火耐力壁	㊺	排水ドレン	㊺	連続開口 (4M工)
㊻	常時閉鎖式・耐火区画 (27分30秒の2桁)	▲	防火区画 (27分30秒の2桁)	㊻	㊻ 耐火耐力壁	㊻	排水ドレン	㊻	連続開口 (4M工)
㊼	常時閉鎖式・耐火区画 (27分30秒の2桁)	▲	防火区画 (27分30秒の2桁)	㊼	㊼ 耐火耐力壁	㊼	排水ドレン	㊼	連続開口 (4M工)
㊽	常時閉鎖式・耐火区画 (27分30秒の2桁)	▲	防火区画 (27分30秒の2桁)	㊽	㊽ 耐火耐力壁	㊽	排水ドレン	㊽	連続開口 (4M工)
㊾	常時閉鎖式・耐火区画 (27分30秒の2桁)	▲	防火区画 (27分30秒の2桁)	㊾	㊾ 耐火耐力壁	㊾	排水ドレン	㊾	連続開口 (4M工)
㊿	常時閉鎖式・耐火区画 (27分30秒の2桁)	▲	防火区画 (27分30秒の2桁)	㊿	㊿ 耐火耐力壁	㊿	排水ドレン	㊿	連続開口 (4M工)

**共通事項**

**構造設計室 一級建築士事務所**

東北大学(青森山1)マテリアル・開発基盤実験棟新築その他設計業務

東北大学(青森山1)マテリアル・開発基盤実験棟新築その他工事

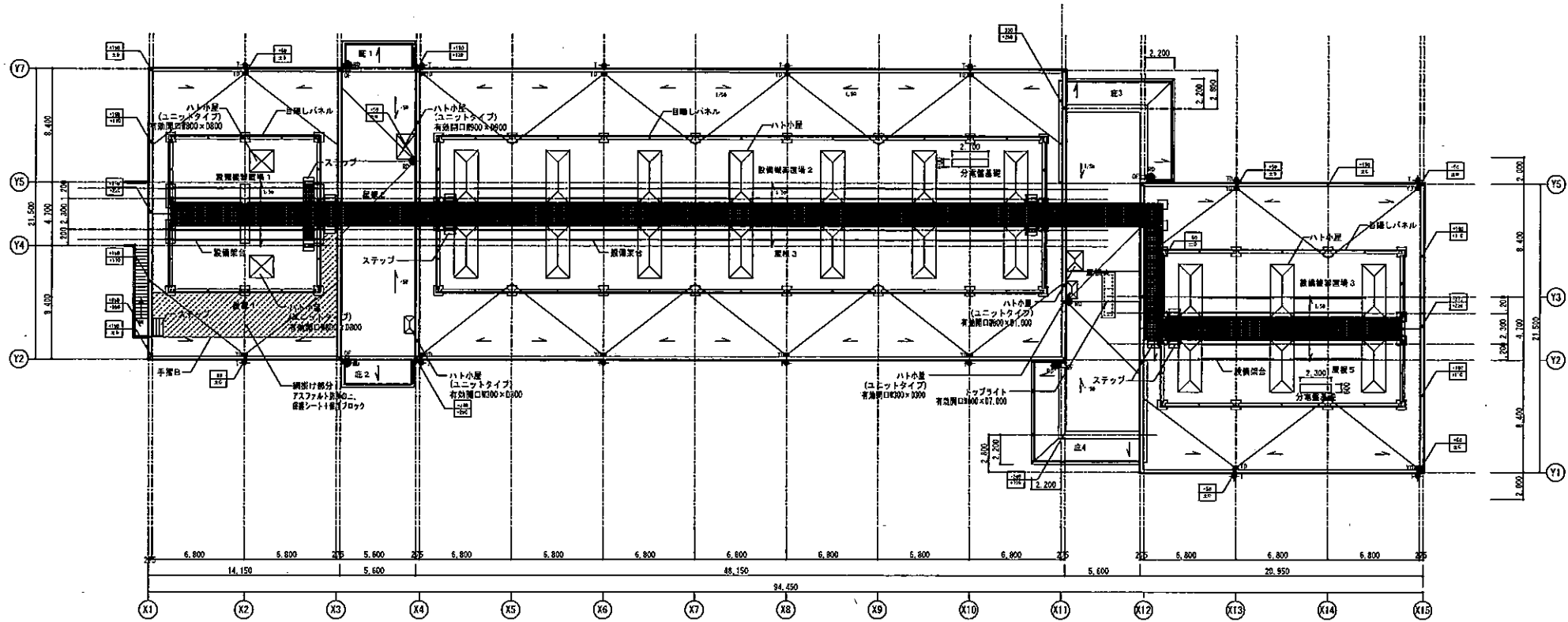
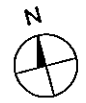
2層半構造

平成27年9月

東北大学建設部

A-08





●	誘引ドレイン
■	受皿 (特記無き限りアルミ製140φ)
□	上段: 仕上げレベル (特記なき限り凡土0)
□	下段: スラブレベル (特記なき限り凡-10)
○	ルーフドレイン
○	オーバーフロー管

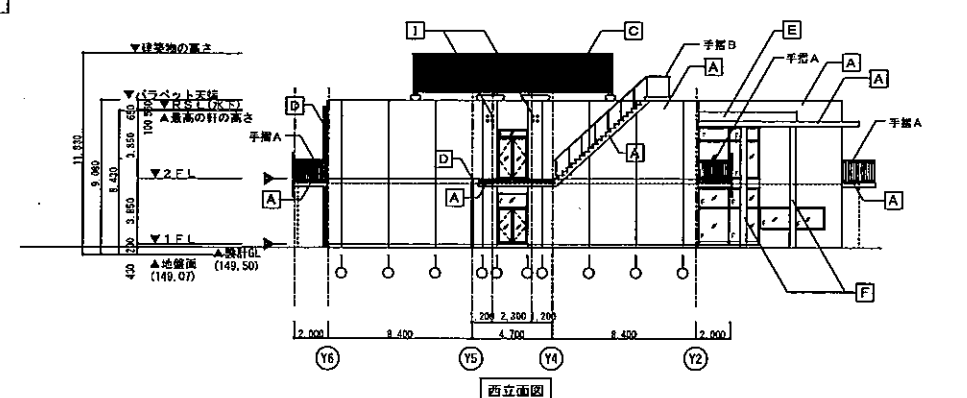
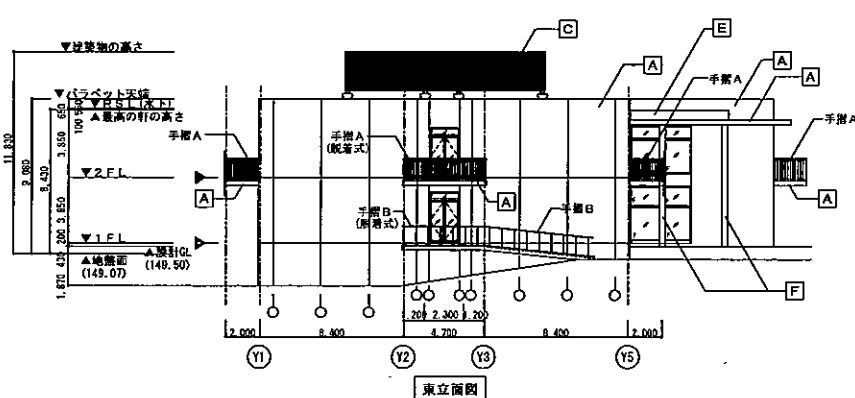
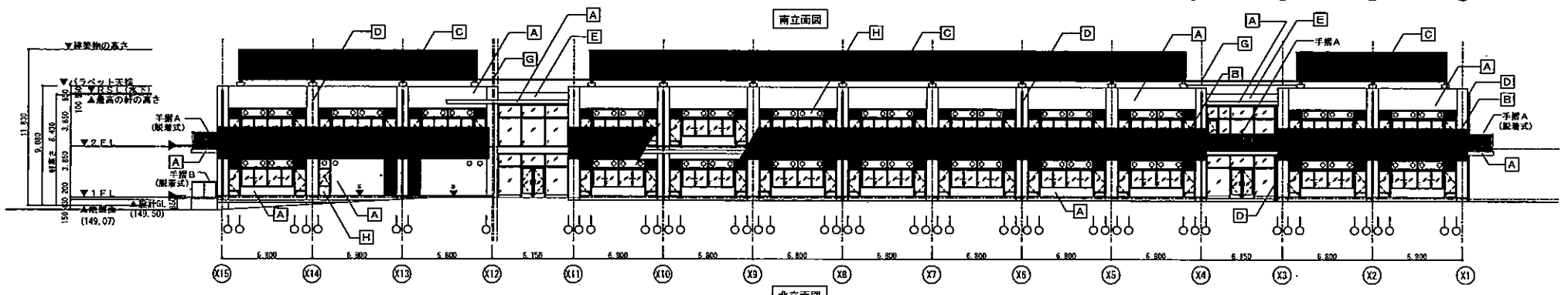
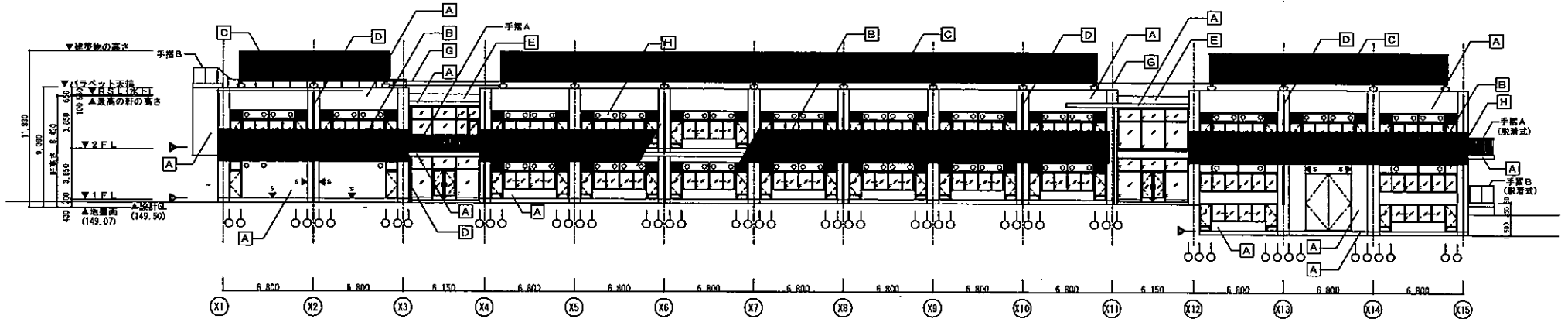
共通事項	

**経類設計室 一般建築士事務所**

本 社 〒 532-0011 大阪市淀川区西中島4-3-2 緑ビル 06-6305-2222  
 東京事務所 〒 144-0052 東京都大田区南田5-3B-3 南田朝日ビル4F 03-5713-1010  
 大阪事務所 〒 532-0011 大阪市淀川区西中島4-3-2 緑ビル 06-6305-2222

東北大(青葉山1)マテリアル・関係系実験棟新設その他設計業務  
 一級建築士 大原重雄 219374号 田村 正樹  
 設計年月 平成27年9月

東北大(青葉山1)マテリアル・関係系実験棟新設その他工事  
 監理快削  
 東北大施設部  
 平成27年9月

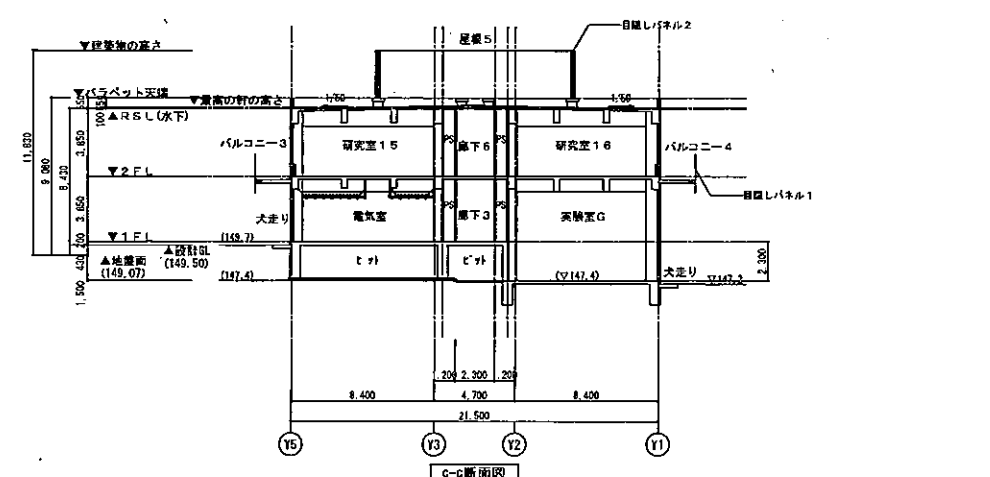
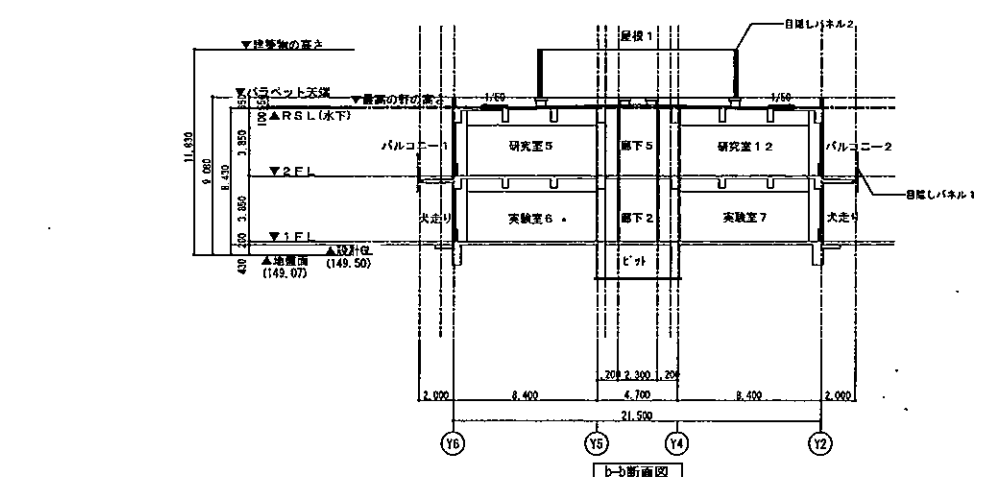
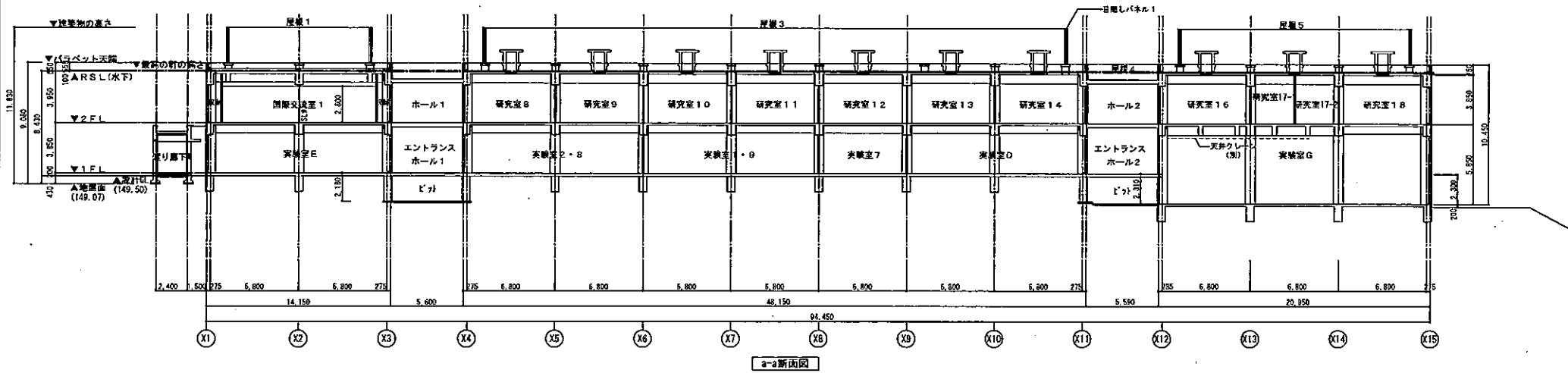
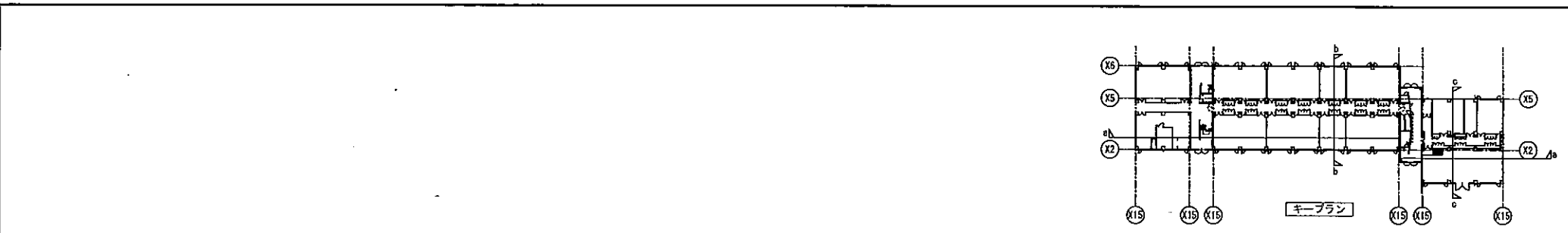


部位	記号	名称・番号	仕様・備考	部位	記号	名称・番号	仕様・備考	部位	記号	名称・番号	仕様・備考
外装	A	RC化	コンクリート化壁打放し 無塗装クリア	外装	G	メンテナンスデッキ	鋼製足場	日地	B	打組目地	
	B	目隠しパネル1	穿孔折板:SL1.6(曲げ加工)ノリ 2-FUE		H	アルミパネル			C	化粧目地	
	C	目隠しパネル2	穿孔折板:SL1.6(曲げ加工)ノリ 2-FUE		I	無取付モルタル金ゴテ			D	構造スリット	
	D	窓枠	アルミ製 100φ		手摺A	St FB-12×50 2-FUE			E	ベントキャップ00	250φ
	E	塗装防水A			手摺B	St FB-12×50 2-FUE					
	F	防火塗料・2-FUE									

共通事項

**株式会社 類設計室** 一級建築士事務所  
 本社 〒532-0011 大阪市淀川区西中島4-3-2 淀ビル 06-6305-2222  
 東京事務所 〒144-0052 東京都大田区蒲田5-3-3 築田朝日ビル4F 03-5713-1010  
 大阪事務所 〒532-0011 大阪市淀川区西中島4-3-2 淀ビル 06-6305-2222

東北大学(青葉山1)マテリアル・開発系実験棟新設その他工事  
 一級建築士 大塚英典 2023年7月 設計 正崎  
 一級建築士 大塚英典 2023年7月 監理 正崎  
 東北大学施設部  
 平成27年9月  
 A-11



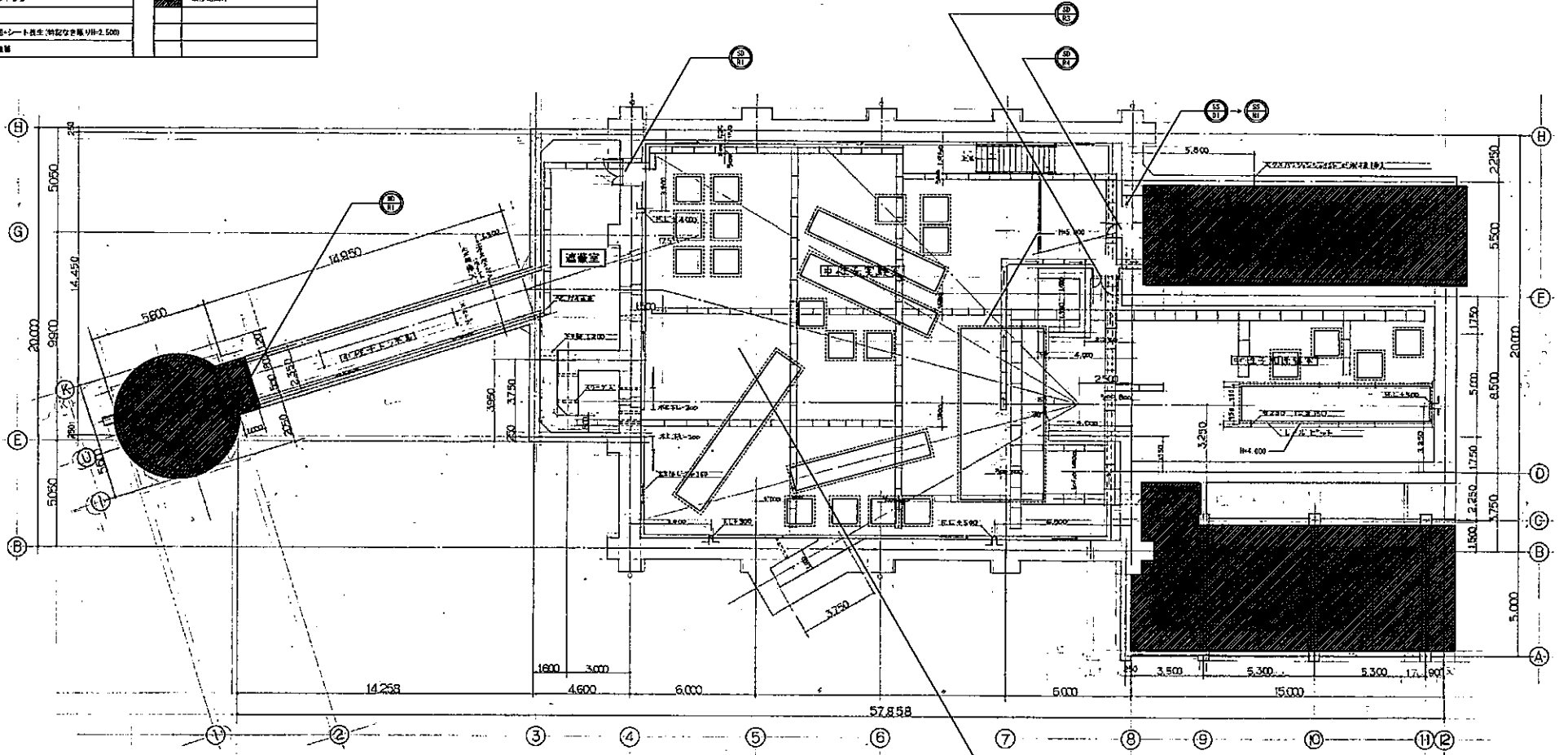
共通事項	<b>種類設計室 一級建築士事務所</b> 本 2F 532-0011 大阪市淀川区西中島4-3-2 翔ビル 東京事務所 144-0062 東京都大田区浜田5-3-8-3 浜田朝日ビル4F 大阪事務所 532-0011 大阪市淀川区西中島4-3-2 翔ビル	図案 東北大学(青葉山1)マテリアル・開発系実験棟新設その設計業務 一級建築士 大野智哉 2017年 田村 正浩	図面 東北大学(青葉山1)マテリアル・開発系実験棟新設その竣工図 図面 断面図 一級建築士 大野智哉 2017年 田村 正浩	2017年 平成27年9月 東北大学施設部	A3: 1/1,500 A2: 1/300 A1: 1/200 A0: 1/100 A-12
		図案 東北大学(青葉山1)マテリアル・開発系実験棟新設その設計業務 一級建築士 大野智哉 2017年 田村 正浩	図面 東北大学(青葉山1)マテリアル・開発系実験棟新設その竣工図 図面 断面図 一級建築士 大野智哉 2017年 田村 正浩	2017年 平成27年9月 東北大学施設部	A3: 1/1,500 A2: 1/300 A1: 1/200 A0: 1/100 A-12





改修凡例：図上防水、外装の既設撤去(仮設仮付(内用)による)

○	新設又は改修器具	H	引掛機設置工事
□	ルーフドレン	E	引掛機取付工事
○	壁紙		改修範囲外
○	木片組・シート養生(特設養生幅り計2,500)		
□	突脚壁紙		

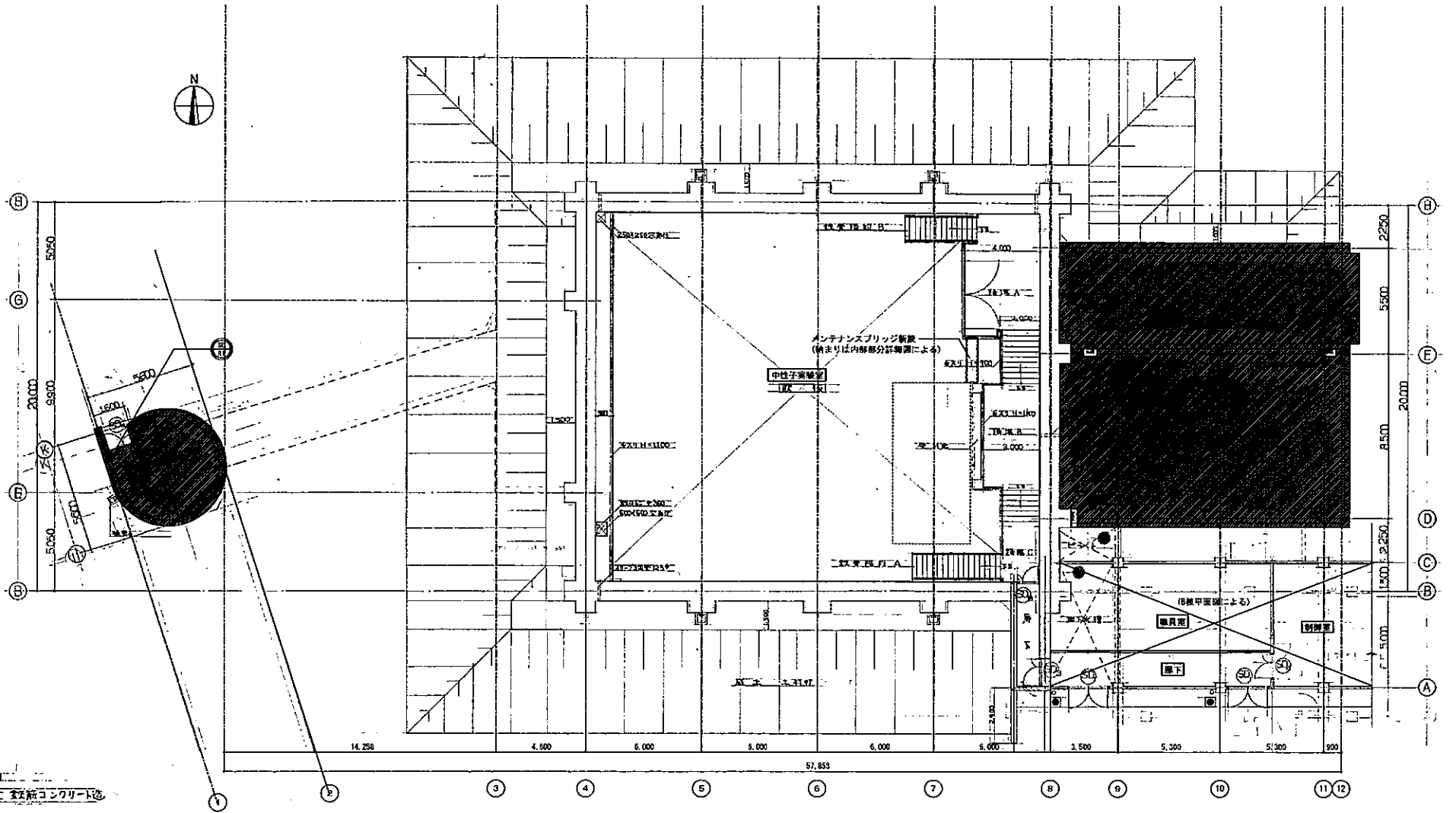


クレーン下はビコベイト

- 凡例 ---
- 既設コンクリート ---
- 既設コンクリート ---
- 既設コンクリート ---
- 既設コンクリート ---

共通事項	<p><b>株式会社 建築設計室 一般建築士事務所</b></p> <p>本 社 〒 532-0011 大阪市淀川区西中島4-3-2 新ビル 06-6305-2222</p> <p>東京事務所 〒 144-0052 東京都大田区深田5-3-8-3 湯田東日ビル4F 03-5712-1010</p> <p>大阪事務所 〒 532-0011 大阪市淀川区西中島4-3-2 新ビル 06-6305-2222</p>	<p>〒 980-8501 東北大学(青葉山1)マテリアル・開発系実験棟新築その他設計業務</p> <p>一級建築士 大田秀雄 210374号 田村 正憲</p> <p>一級建築士 大田秀雄 210374号</p> <p>昭和 二 平成27年8月</p>	<p>〒 980-8501 東北大学(青葉山1)マテリアル・開発系実験棟新築その他工事</p> <p>設計名称 A棟 地機平面図取付・造作(配管中電子実験棟)</p> <p>東北大学施設部</p>
------	---	---	--

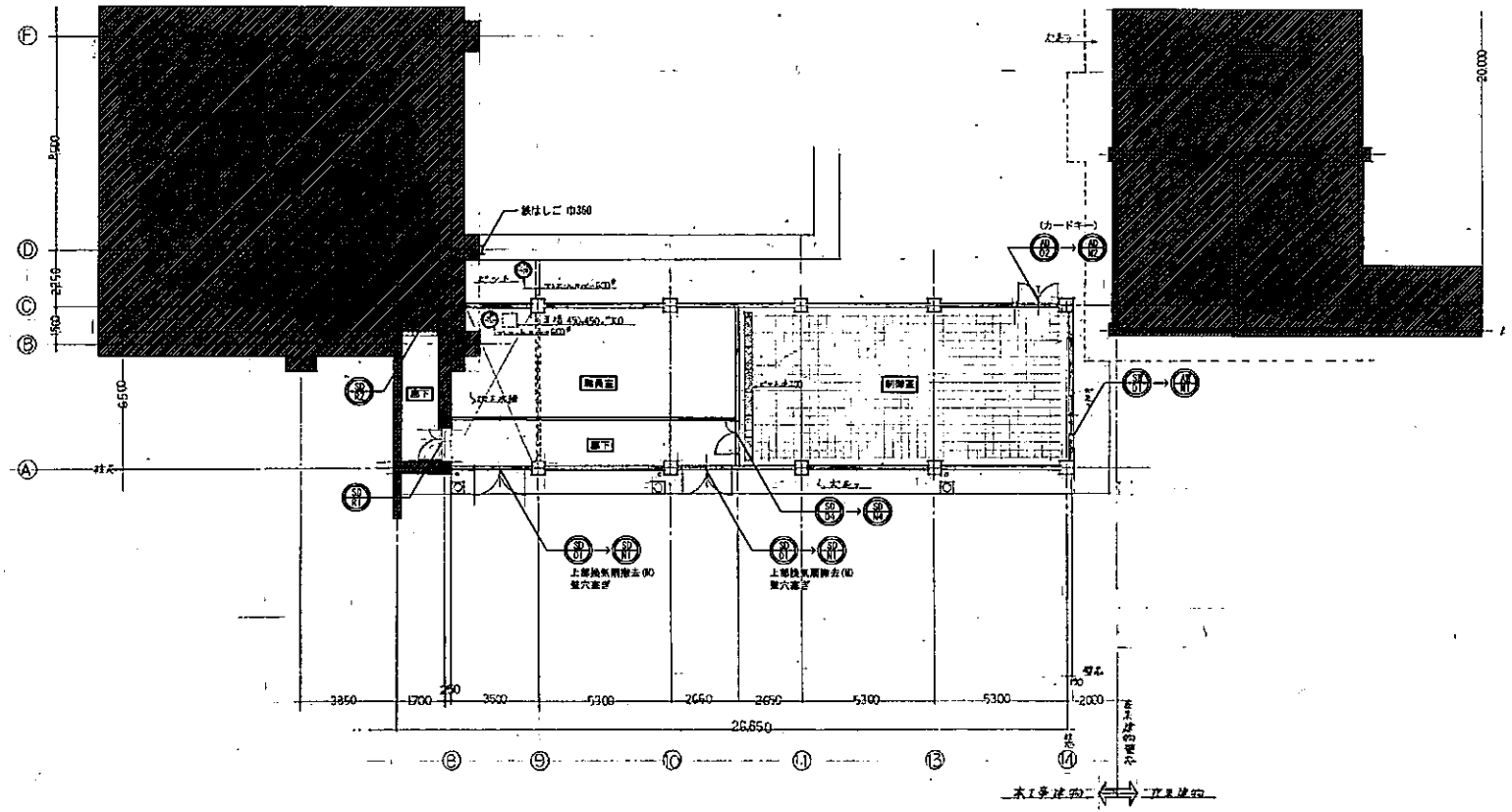
改修凡例：地上部分、外壁の既存構造は改修仕様(内照)による													
凡例	<table border="1"> <tr> <td>○</td> <td>新設又は改修部分</td> <td>■</td> <td>引換鋼筋鉄筋工事</td> </tr> <tr> <td>□</td> <td>ルーフドレン</td> <td>■</td> <td>引換電気配線工事</td> </tr> <tr> <td>○</td> <td>変更</td> <td>■</td> <td>改修範囲外</td> </tr> </table>	○	新設又は改修部分	■	引換鋼筋鉄筋工事	□	ルーフドレン	■	引換電気配線工事	○	変更	■	改修範囲外
○	新設又は改修部分	■	引換鋼筋鉄筋工事										
□	ルーフドレン	■	引換電気配線工事										
○	変更	■	改修範囲外										



共通事項	<b>株式会社 類設計室 一般建築士事務所</b> 本社 社子 532-0011 大阪府淀川区西中島4-3-2 瑞ビル 06-6305-2222 東京事務所 144-0052 東京都大田区羽田5-3-8-3 羽田東日ビル4F 03-5713-1010 大阪事務所 532-0011 大阪府淀川区西中島4-3-2 瑞ビル 06-6305-2222	東北大学(青葉山1)マテリアル・潤滑系実験棟新築その他設計業務 一般建築士 大原忠雄 219371号 設計 正造 一般建築士 大原賢輔 222657号 設計年月 平成27年8月	東北大学(青葉山1)マテリアル・潤滑系実験棟新築その他工事 建築名称 A棟1階平面図既設・改修(高速中性子実験棟) 東北大学施設部
------	---	---	---



改修凡例：面上開き、外壁の既存部は改修仕舞(付図)による		別記事項	
○	新設又は改修器具	H	引掛機組付機工事
□	ルーフドレン	E	別途電気設備工事
○	変更		改修範囲外

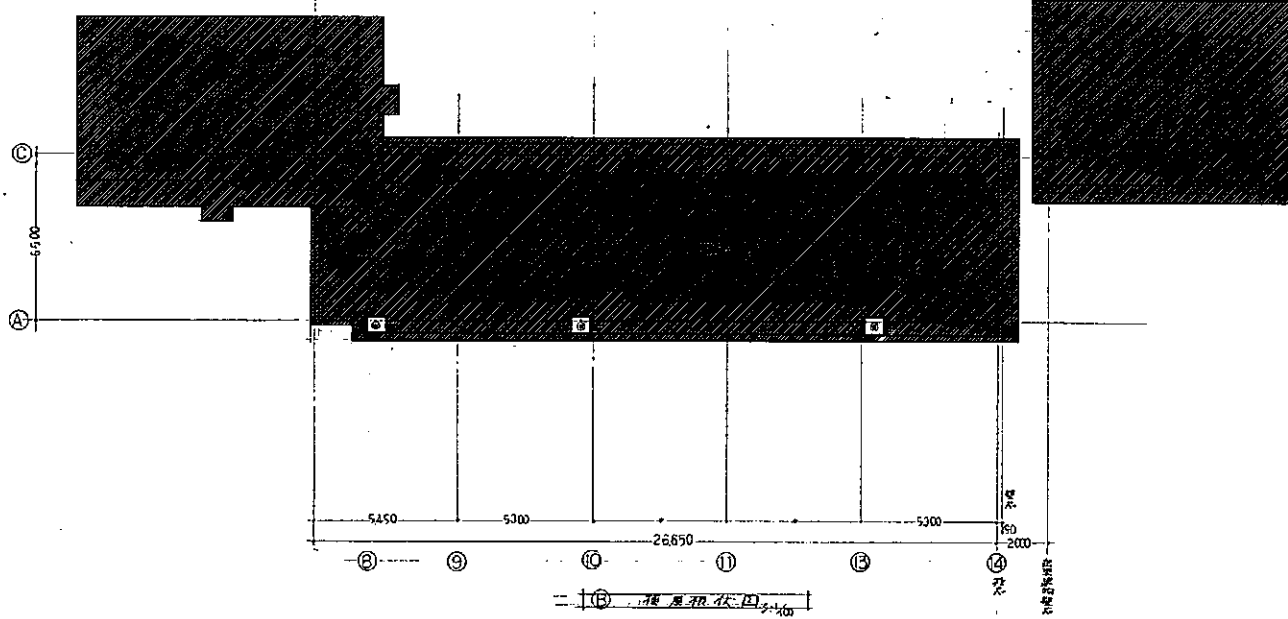


□ 改修範囲外  
 ○ 変更箇所  
 ● 新設箇所

共通事項	<b>株式会社 類設計室</b> 一般建築士事務所 本社 〒532-0011 大阪市淀川区西中島4-3-2 類ビル 06-6305-2222 東京事務所 〒144-0052 東京都大田区南田5-3-3 南田新日ビル4F 03-5713-1010 大阪事務所 〒532-0011 大阪市淀川区西中島4-3-2 類ビル 06-6305-2222	東北大学(青葉山1)マテリアル・附属実務棟新築その他設計業務 一般建築士 大原豊 執業第219274号 30村 広重 一級建築士 大原豊 執業第22857号 設計年月 発注 竣工 平成27年8月	東北大学(青葉山1)マテリアル・附属実務棟新築その他工事 設計名称 1階平面図改修・改修(廊下中生子実機機) 東北大学施設部 一級建築士 2019年 200 設計 RA-06
------	---	--	--

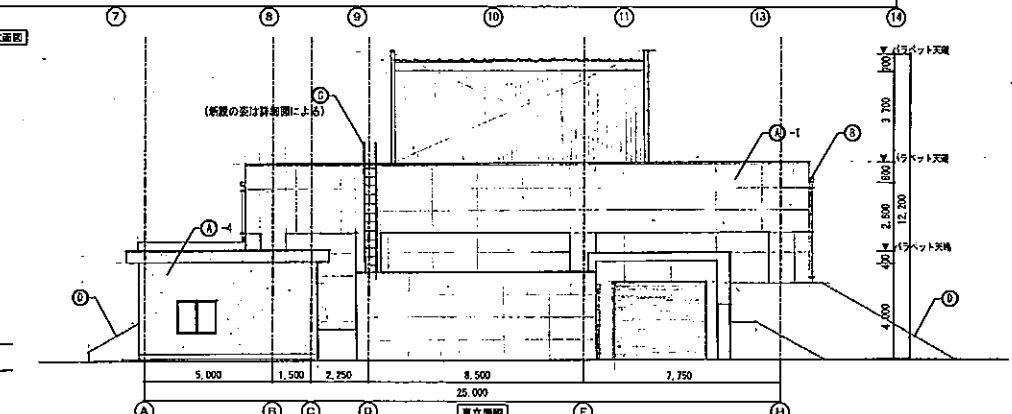
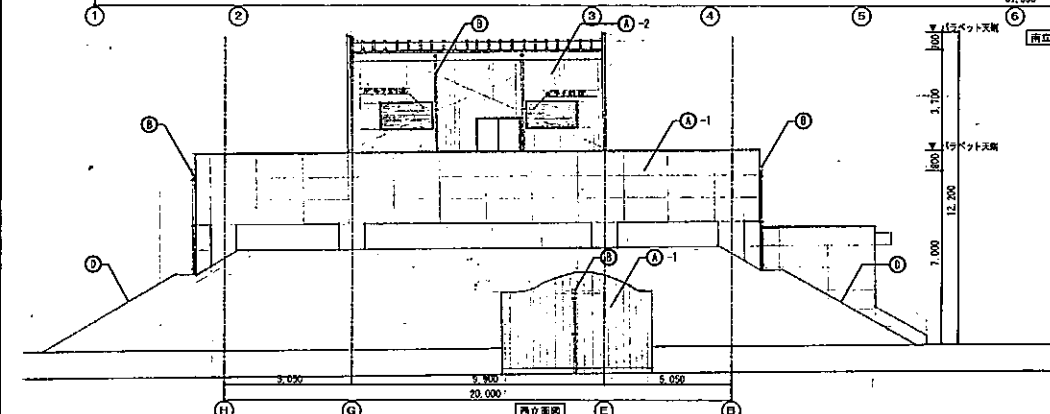
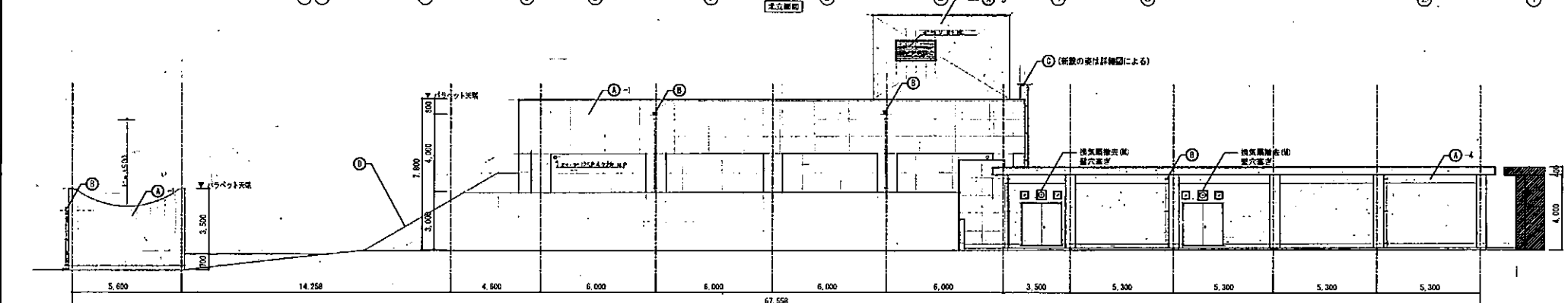
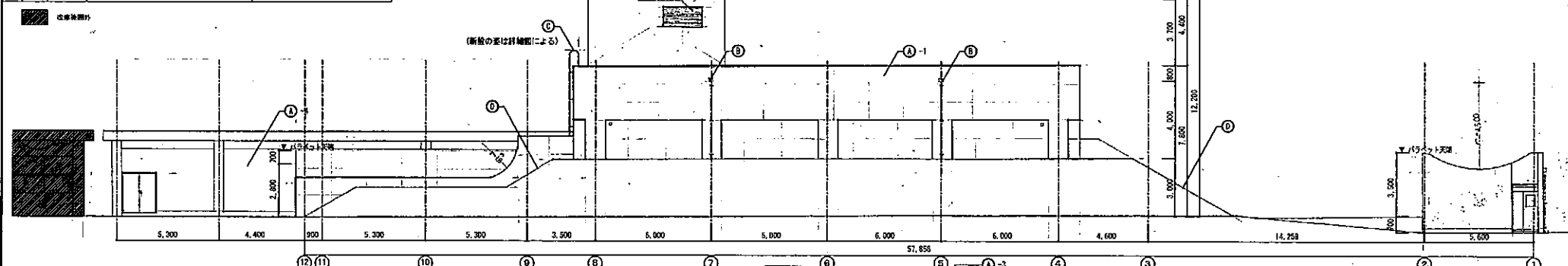
改修凡例：屋上防水、外壁の既設塗料は改修仕様(別紙)による

凡例	○	新設又は改修箇所	3分	N	引掛屋根防水工事
	□	カーブドレン		E	引掛電気設備工事
	○	変更			改修範囲外



共通事項	<b>株式会社 類設計室 一級建築士事務所</b> 本社 〒532-0011 大阪市淀川区西中島4-3-2 類ビル 06-6305-2222 東京事務所 〒144-0052 東京都大田区浜田5-3-8-3 浜田新日ビル4F 03-5713-1010 大阪事務所 〒532-0011 大阪市淀川区西中島4-3-2 類ビル 06-6305-2222	名称 東北大学(青葉山1)マテリアル・関係系実験棟新築その他設計業務 一級建築士 大田豊雄 第219374号 細村 正康 一級建築士 大田豊雄 第228574号 設計年月 平成27年8月 図面 第二	名称 東北大学(青葉山1)マテリアル・関係系実験棟新築その他工事 建築名称 5楼 豊雄千重園既設・改修(高層守塔子実験棟) 東北大学施設部 41-547/100 41-547/200 一級建築士 2019年 戸手 昌哉 RA-07

記号	施工場所	改修前	改修後
(A)-1	外壁	A種 既付屋上仕上げ	A種 高圧洗浄、排水処理設備付工機
(A)-2	外壁	B種 既付屋根目カウー撤去	A種 高圧洗浄、2ヶ所撤去
(A)-3	外壁	A種 ラスシート下地、モルタル珪藻土引付工機	A種 高圧洗浄、防水珪藻土引付工機
(A)-4	外壁	B種 モルタル珪藻土引付工機(旧機)	B種 高圧洗浄、防水珪藻土引付工機
(B)	屋根	旧ガス管100φ撤去	給気管等100φ新設
(C)	クラップ	スチール製クラップ撤去	SS製クラップ新設
(D)	外周法面	植草舗装	緑化マット新設



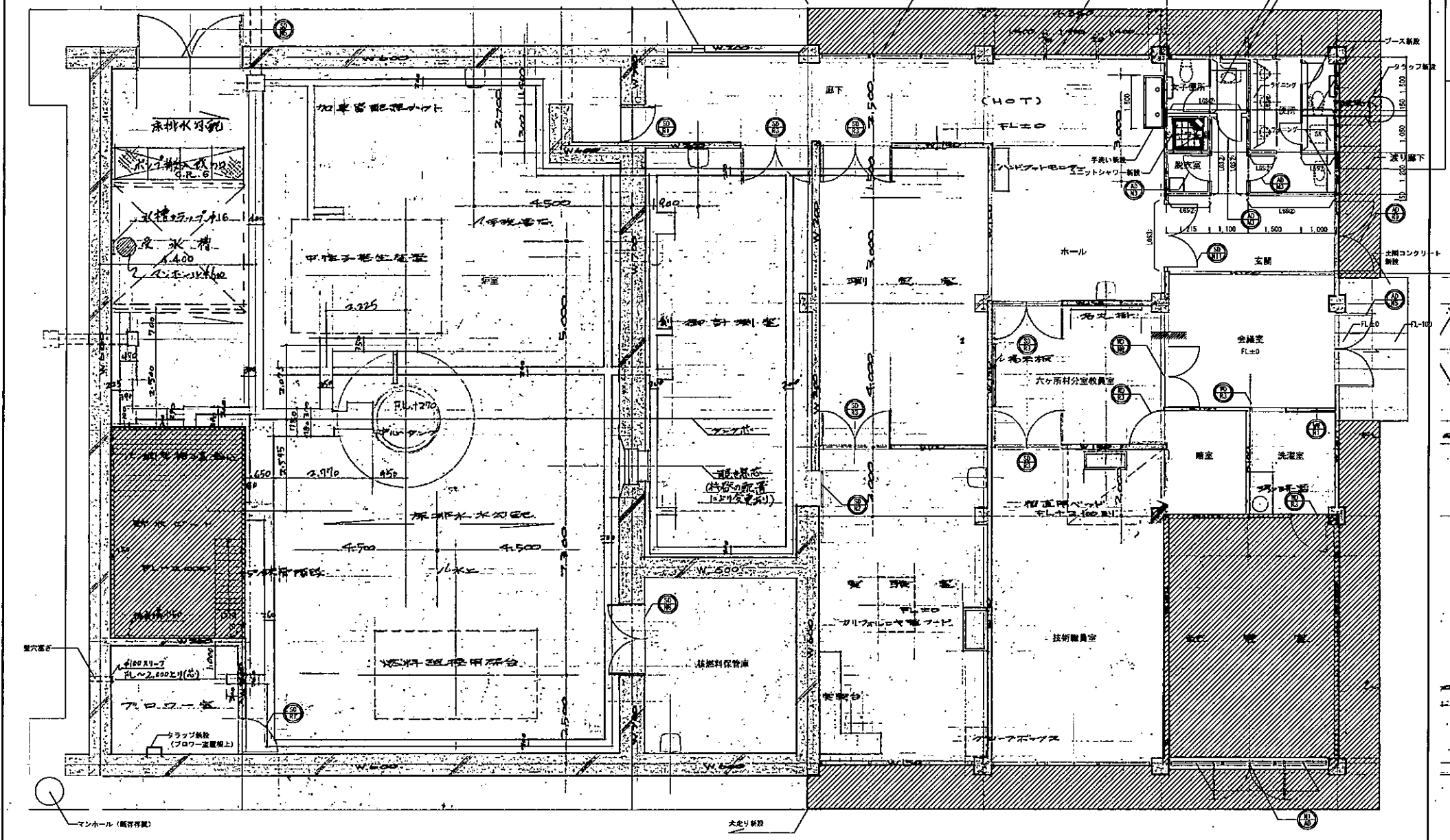
共通事項	<b>株式会社 類設計室 一般建築士事務所</b> 本社 〒532-0011 大阪市淀川区西中島4-3-2 類ビル 06-6305-2222 東京事務所 〒144-0052 東京都大田区羽田5-3-8-3 藤田朝日ビル4F 03-5713-1010 大阪事務所 〒532-0011 大阪市淀川区西中島4-3-2 類ビル 06-6305-2222	東北大学(青葉山1)マテリアル・開発系実験棟新築その他設計業務 一級建築士 大庭貴雄(1974年 同村 匠次) 一級建築士 大庭貴雄(22651号) 設計月 平成27年8月	東北大学(青葉山1)マテリアル・開発系実験棟新築その他工務 立派西蔵行・改修(高圧中性子実験棟) 一級建築士 2019年 大野 昌良 RA-09
------	---	---	---







改修凡例			
○	改修又は改修箇所	L05 1.05+0.00=12.5412.3西面新設	M 別添図紙改修工事
○	新設	L05 1.05+0.00=12.5412.3西面新設 L05 1.05+0.00=12.5412.3西面新設	E 別添図紙改修工事
			改修箇所内



共通事項	

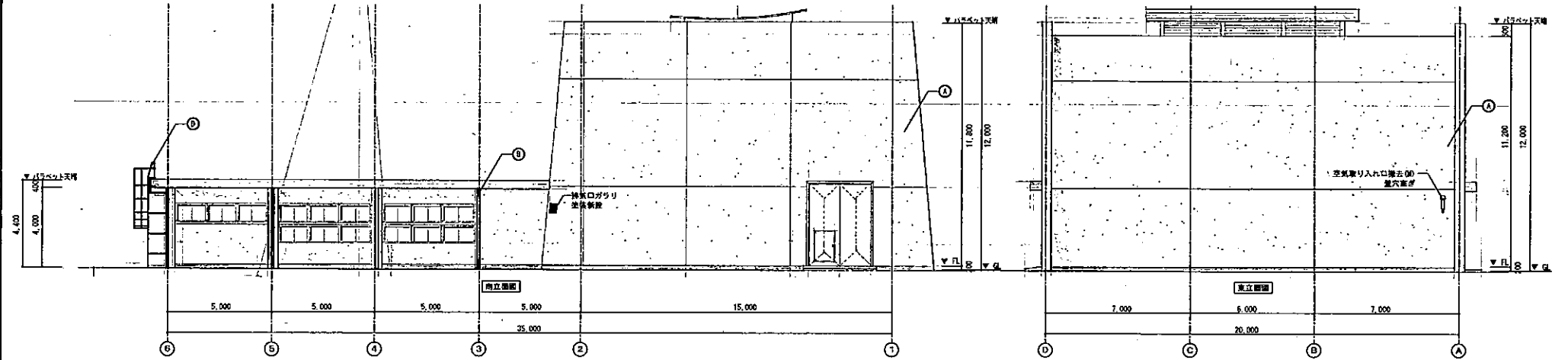
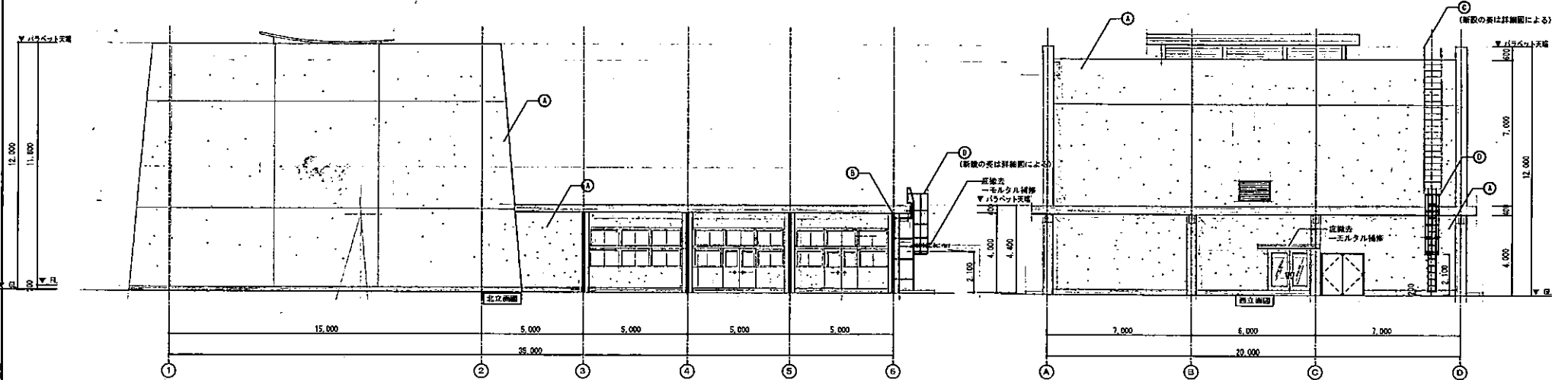
<b>株式会社 類設計室 一級建築士事務所</b>	
本社 〒532-0011 大阪市淀川区西中島4-3-2 類ビル 東京事務所 〒144-0052 東京都大田区蒲田5-3-3 蒲田能日ビル4F 大阪事務所 〒532-0011 大阪市淀川区西中島4-3-2 類ビル	06-6305-2222 03-5713-1010 06-6305-2222

所在地 東北大学(青葉山1)マテリアル・国際系実験棟新設その他設計業務 一級建築士 大田豊雄 藤村 正哉 一級建築士 大田豊雄 藤村 正哉 設計年月 平成27年8月	図面番号 設計者 校閲者 承認者
---	---------------------------

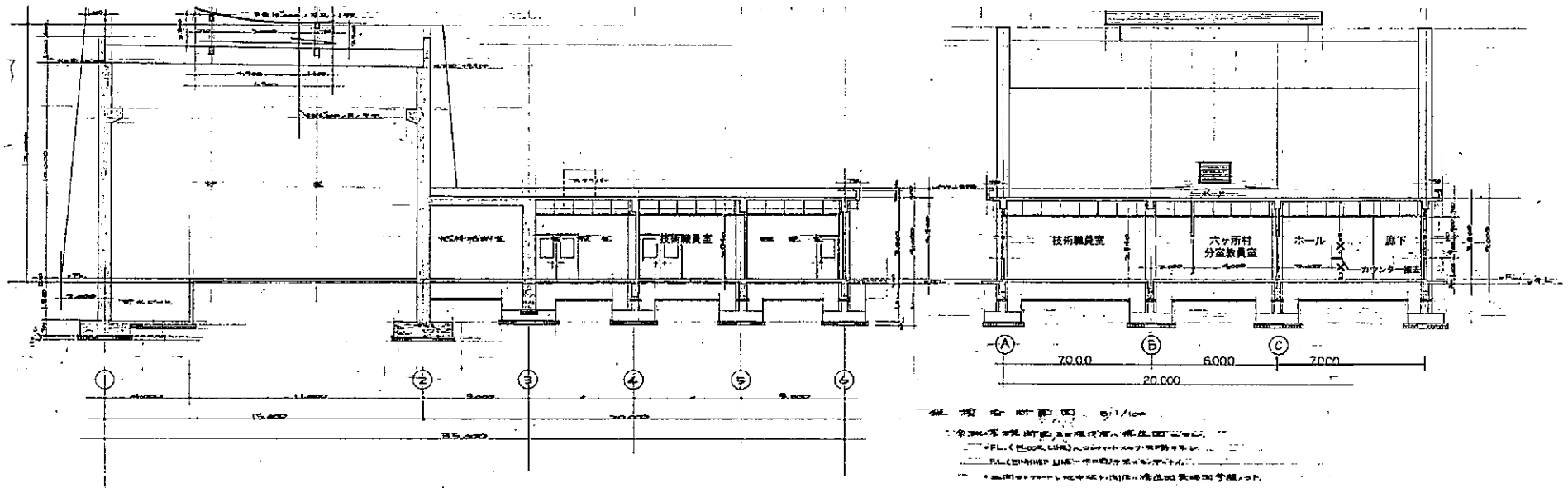
工名 東北大学(青葉山1)マテリアル・国際系実験棟新設その他工事 1階平面図 改修(階段未満実験室) 東北大学施設部	図面番号 A1-24/106 A3-24/116 設計者 校閲者 承認者 一級建築士 藤村 正哉 2019年 7月 10日 RA-17
--	--



改修凡例			
記号	施工場所	改修前	改修後
①	外装	モルタル塗り陶瓦引白色 ダイヤモンド砕石目地仕上げ敷石(9割)	防水紙外装遮熱材E
②	屋根	既存1250P建築用瓦	積瓦単じき1250新設
③	タラップ	SI製タラップ新設	既存タラップ撤去
④	タラップ	—	SI製タラップ撤去
			改修範囲外



共通事項	<b>株式会社 建築設計室 一級建築士事務所</b> 本社 社庁 532-0011 大阪府淀川区西中島4-3-2 新ビル 06-6305-2222 東京事務所 144-0052 東京都大田区蒲田5-3-3 蒲田新ビル4F 03-5713-1010 大阪事務所 532-0011 大阪府淀川区西中島4-3-2 新ビル 06-6305-2222	東北大学(青葉山1)マテリアル・開発系実験棟新設その他設計業務 一級建築士 大田原博典202074号 田村 正広 一級建築士 大田原博典222957号 設計年月 平成27年8月	東北大学(青葉山1)マテリアル・開発系実験棟新設その他工事 立断面 既存・改修(既存未調査確定) 東北大学施設部
------	---	---	--



縮尺 1/100  
 FL (FLOOR LINE)  
 FL (FINISHED LINE)  
 FL (FINISHED LINE)

共通事項	<b>株式会社 類設計室 一般建築士事務所</b> 本 社 〒 532-0011 大阪市淀川区西中島4-3-2 階ビル 06-6305-2222 東京事務所 〒 144-0052 東京都大田区深田9-3-8-3 深田美日ビル4F 03-5713-1010 大阪事務所 〒 532-0011 大阪市淀川区西中島4-3-2 階ビル 06-6305-2222	東北大学(青葉山1)マテリアル・関係系実験棟新築その他設計業務 一般建築士 大田区深田9-3-8-3 同村 正康 一般建築士 大田区深田9-3-8-3 同村 正康 設計年月 平成27年8月	東北大学(青葉山1)マテリアル・関係系実験棟新築その他工事 新築 既存・改修 (無野米演習棟室) 東北大学施設部 平成27年8月	RA-20