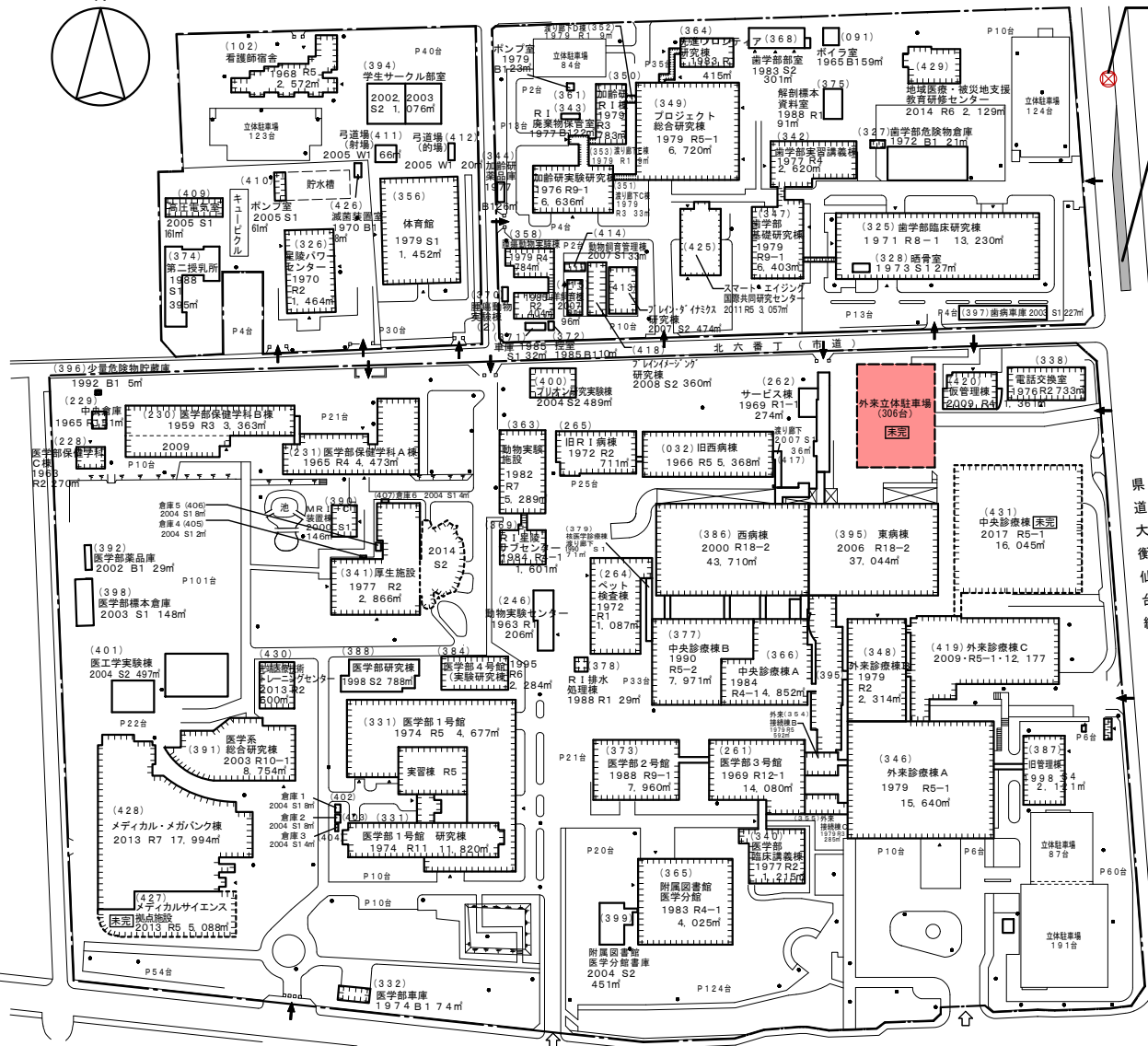
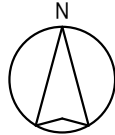


土木工事発注概要書

年	度	平成27年度				現場説明日時	実施しない	
工	事	名				現場説明場所	-----	
工	事	場				配置・案内図等	別紙による	
完	成	期				限	平成28年3月22日(火)	
						本	件	
						照	会	
						先	〒980-8577 宮城県仙台市青葉区片平二丁目1番1号 国立大学法人東北大学施設部計画課 契約・監理室 契約・監理係 TEL:022-217-4946 E-mail:s-keiri@grp.tohoku.ac.jp	
工 事 概 要	名称		摘要	数量	単位	備考	そ の 他	
	I. 県道264号大衡仙台線							1. 施工条件
	1. 車道							
	アスファルト舗装		幅員3.0m	80	m			
	駐車場案内標識柱設置		H=5.8m程度	1	箇所			
	付属施設設置		中央分離帯工 路面表示工等	1	式			
	低木・高木植栽			1	式			
	取りこわし工		舗装版撤去等	1	式			
	II. 国道48号線							
	1. 歩道							
	駐車場案内標識柱設置		H=5.8m程度	2	箇所			
	低木・高木植栽			1	式			
	取りこわし工		歩道植樹帯等	1	式			



駐車場案内標識：1箇所

右折レーン延伸
アスファルト舗装(車道)：80m
樹木移植(低木・高木)：1式

建物関係凡例

凡例	内容
	右折レーン延伸 アスファルト舗装：80m
	駐車場案内標識柱：3箇所
	外来立体駐車場(建設中)
	将来とも利用する建物
	上記以外の建物
	計画建物

県道大衡仙台台線

国道48号線

駐車場案内標識：2箇所

工事名	東北大学(病院)外来立体駐車場新営に伴う 県道大衡仙台台線車道改良等工事	配置図	1/3,000
-----	---	-----	---------