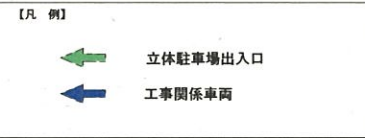


# 東北大学（星陵）立体駐車場新営その他工事



【工事場所】 宮城県仙台市青葉区星陵町2番1号（東北大学星陵団地構内）

【工期】 平成 27年 12月 ~ 平成 29年 3月

## 【建築概要】

### ■自走式立体駐車場（5層6段）

- ・構造：鉄骨造
- ・階数：地上5階
- ・最高高さ：19.612m
- ・建築面積：1,504.14 m<sup>2</sup>程度
- ・床面積：R階 42.04m<sup>2</sup>
- 5階 1,475.26m<sup>2</sup>
- 4階 1,504.14m<sup>2</sup>
- 3階 1,504.14m<sup>2</sup>
- 2階 1,504.14m<sup>2</sup>
- 1階 1,504.14m<sup>2</sup>
- ・延べ面積：7,533.86m<sup>2</sup>程度
- ・駐車台数：348台 以上

### ■外部仕上

### ■外構

### ■電気設備

### ■機械設備

### ■搬送設備

### ■既存改修

屋根床版：合成スラブデッキ（t1.2）、コンクリートt130（山上80）程度

鉄骨表面処理：溶融亜鉛メッキ仕上げ

駐車場床仕上げ：コンクリート刷毛引き仕上げ程度。

構内道路（車道・歩道）、アスファルト舗装、道路車輛乗入口新設、満空表示、ゲート、区画線（車室、誘導ライン）、車止め、カーブミラー、鉄骨階段（溶融亜鉛メッキ）、制限標識、転落防止柵、ガードレール、メッシュフェンス、消火器（BOX共）等、雨水排水設備

電灯設備（照明・コンセント）、幹線・動力設備、自動火災報知設備、変電設備（敷地内から引込）  
避雷設備

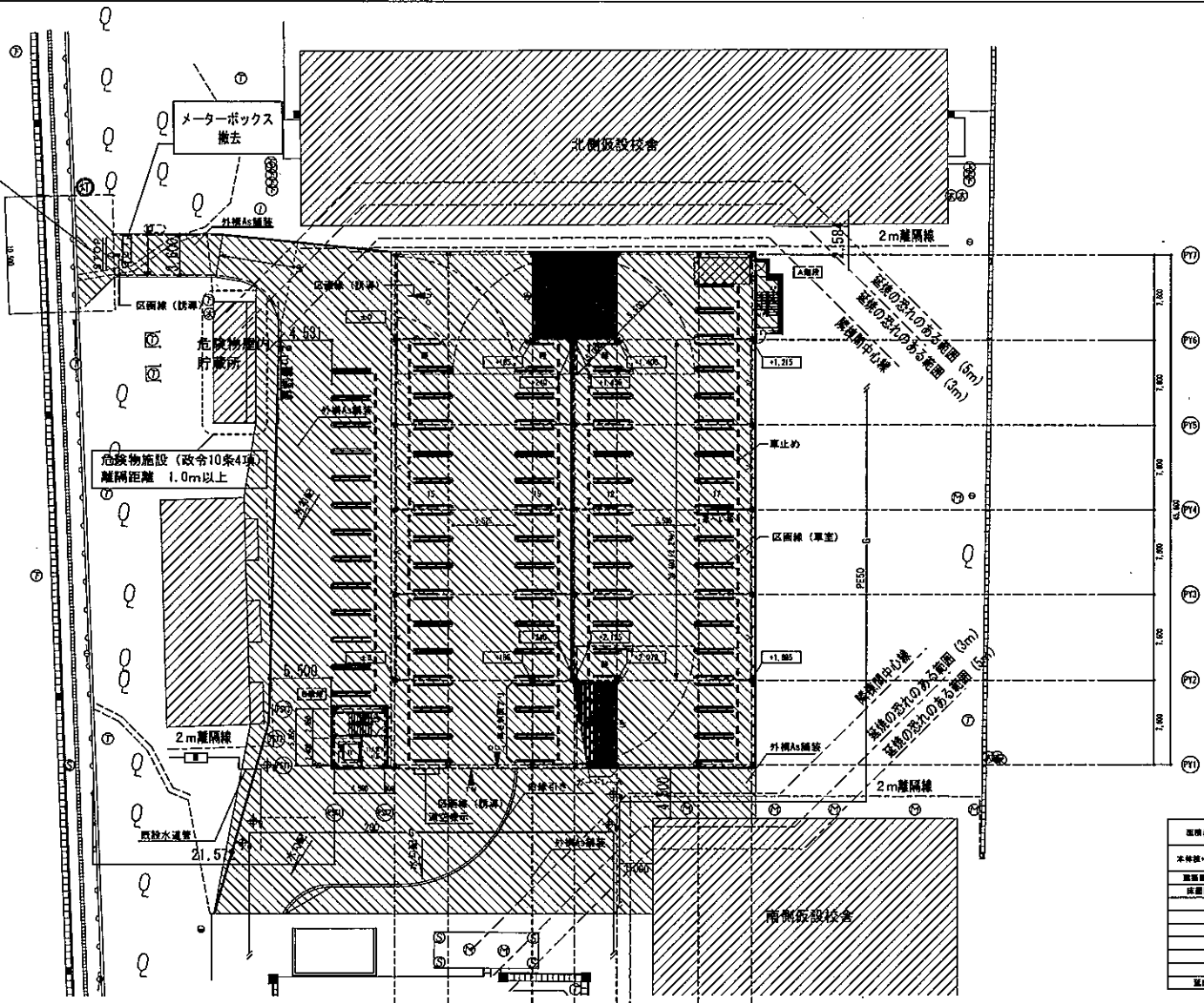
非常口誘導設備、連結送水管設備、移動式粉末消火設備

エレベーター設備

本工事に伴う延焼の恐れのある既存建物について改修すること（参考：外壁面積約460m<sup>2</sup>）



既存L型機室撤去  
新設乗り入れ設置  
各詳細図(2)(参考図)参照



立体駐車場配置図・1階平面図

- x— はプレス設置を示す
- o— は方眼設置を示す
- 車室寸法: 2,400 x 5,000とする
- ▨ : 工事範囲を示す
- : 地中埋設物の位置を示す。(詳細図参照)
- : コア(土、砕石層)
- : 基礎(基礎部)

仕様	
基準	建築基準法第68条 認定品
鉄骨	AWK-56R-2.5
骨格	鉄骨造 溶融亜鉛メッキ
床	合成床デッキプレート
タテ	GLパネル WT-1: 落し込みタイプ
駐車台数	
1F	59 台
2F	58 台
3F	58 台
4F	58 台
5F	58 台
RF	57 台
合計	348 台

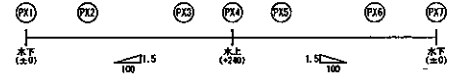
車庫床		駐車台数
本棟・付帯	合計 (m <sup>2</sup> )	
	1,904.14	
区画線	42.04	57
5階	1,473.28	58
4階	1,904.14	58
3階	1,904.14	58
2階	1,904.14	58
1階	1,904.14	59
基礎面積	7,533.86	台数 348

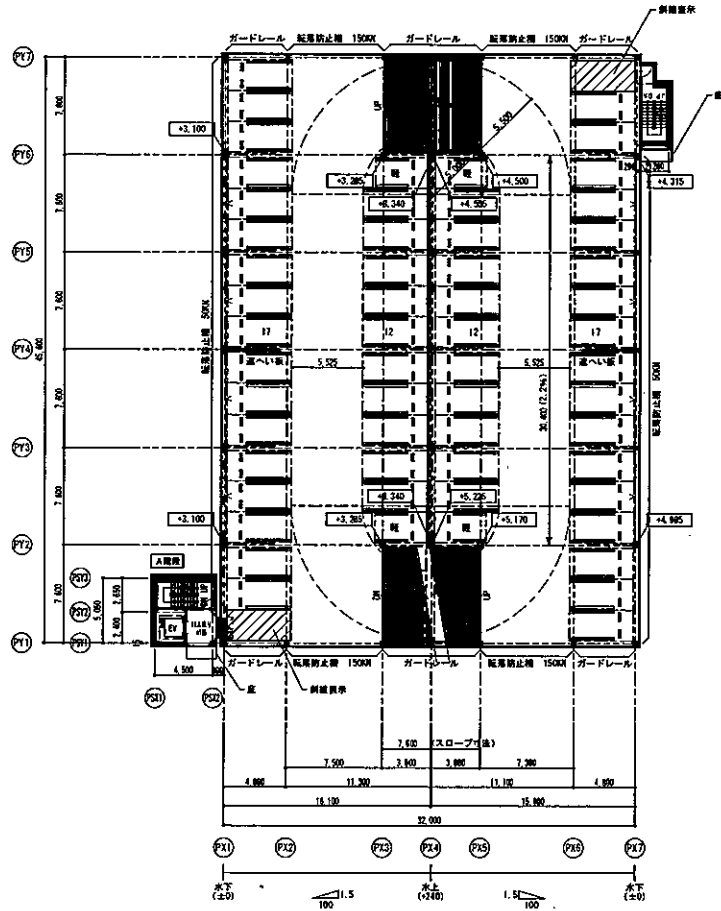
立体駐車場内駐車台数 348台  
敷地内駐車台数 12台  
-----  
360台

※立体駐車場の雨水排水設備については、敷地内既設雨水配管に接続する計画とし、  
実態設計において現地調査の上接続方法を計画すること。

※隣接する仮設校舎の立体駐車場を建設することで発生する、延焼の恐れがある範囲  
については現地調査の上適切な改修を行う事。

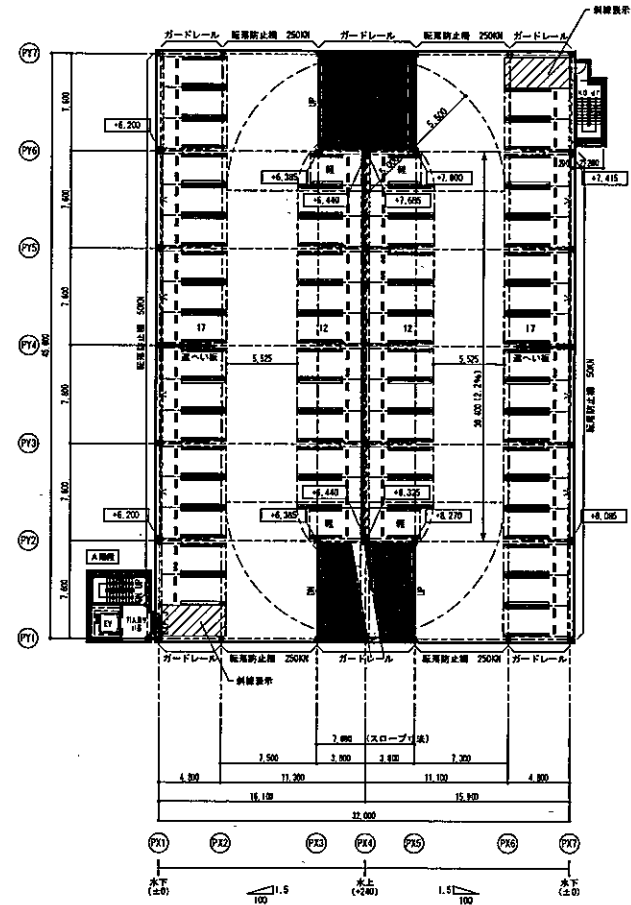
凡例  
Ⓢ : 出庫注意灯





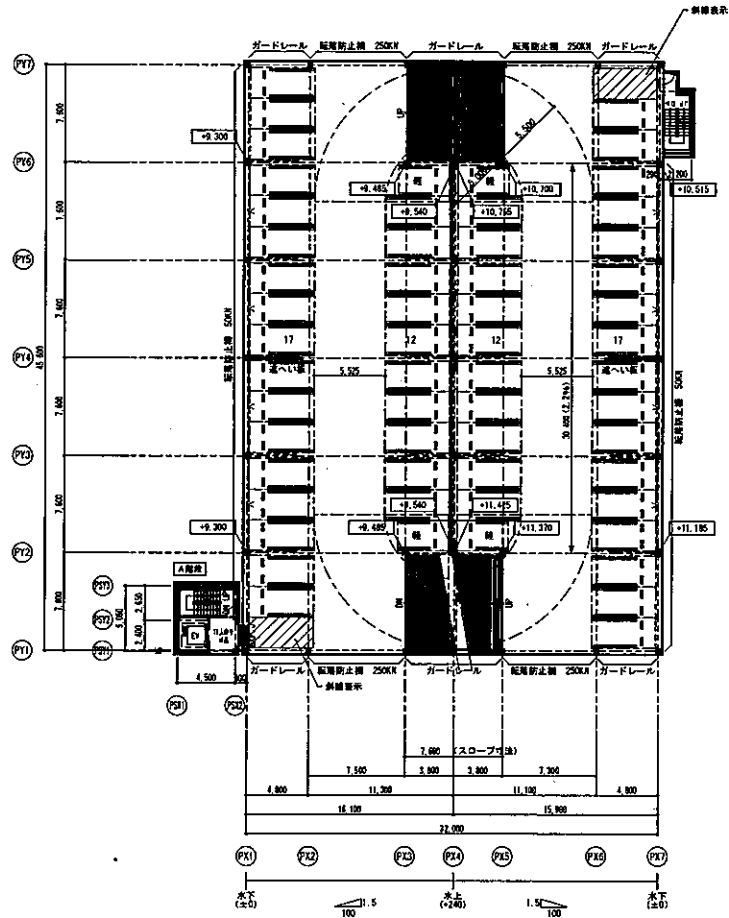
2階 平面図

- - - はブレース位置を示す
- - - は方柱位置を示す
- は柱位置を示す
- 断面寸法: 2,400 x 5,000とする



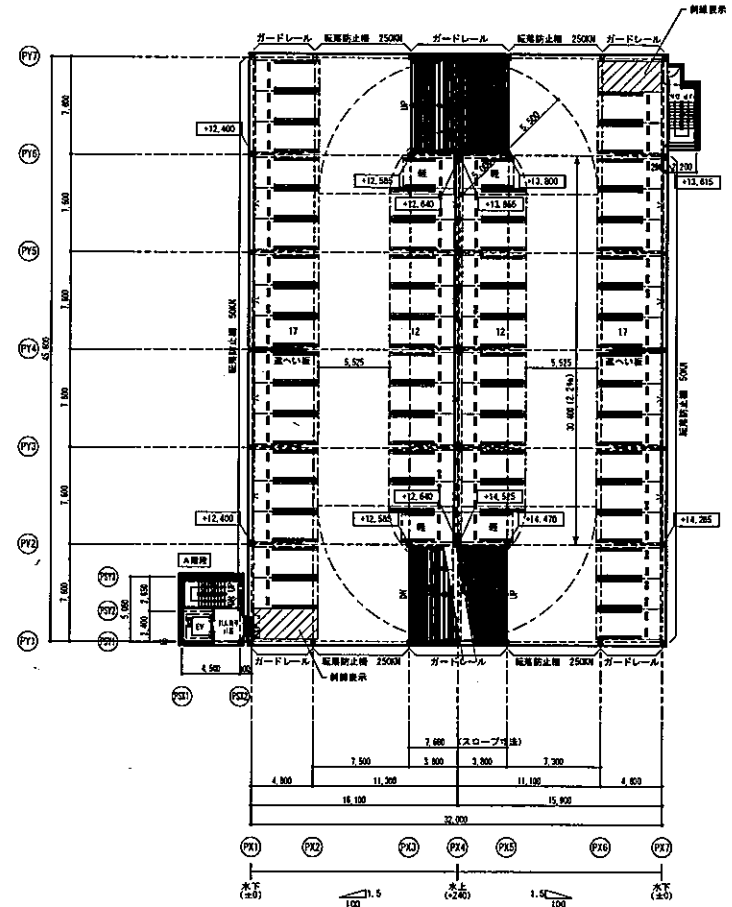
3階 平面図

- - - はブレース位置を示す
- - - は方柱位置を示す
- は柱位置を示す
- 断面寸法: 2,400 x 5,000とする



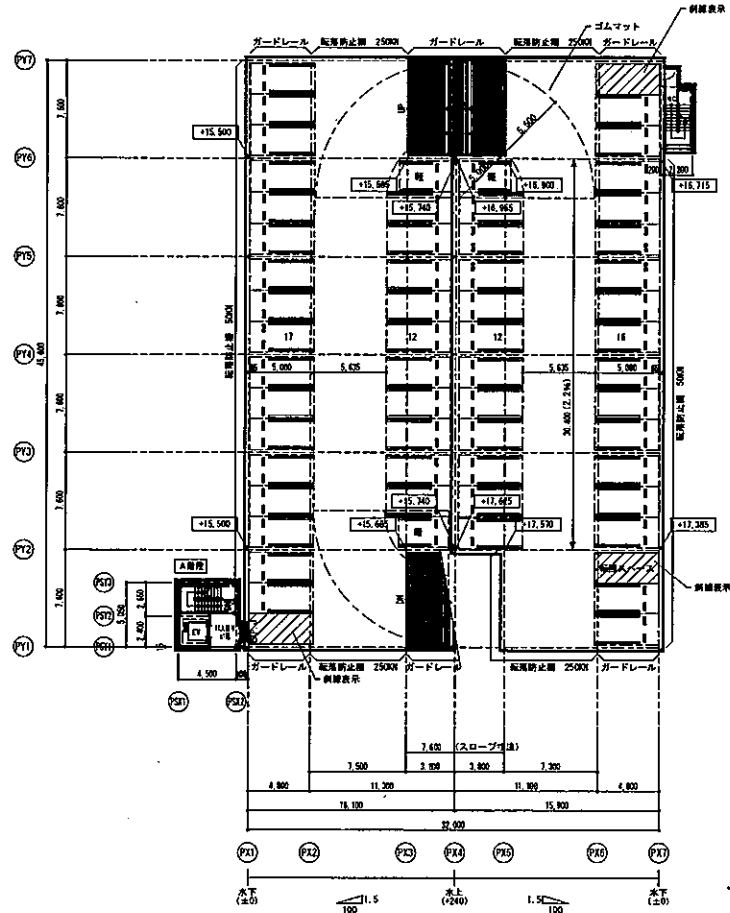
4階平面図

- - - はブレース位置を示す
- ○ - は方眼位置を示す
- 車室寸法 : 2,400 x 5,000とする



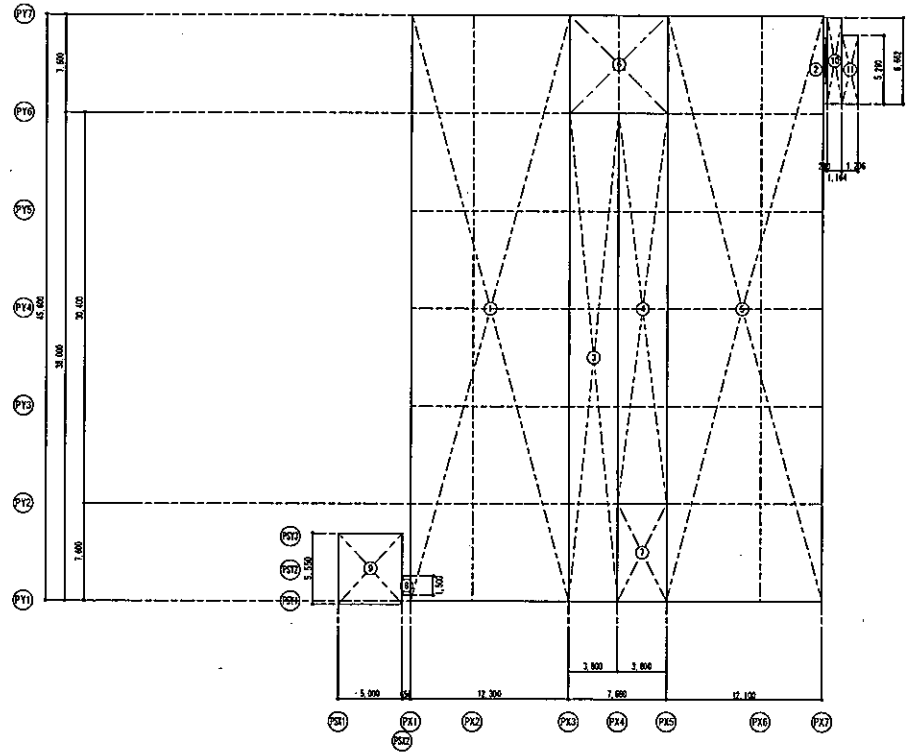
5階平面図

- - - はブレース位置を示す
- ○ - は方眼位置を示す
- 車室寸法 : 2,400 x 5,000とする



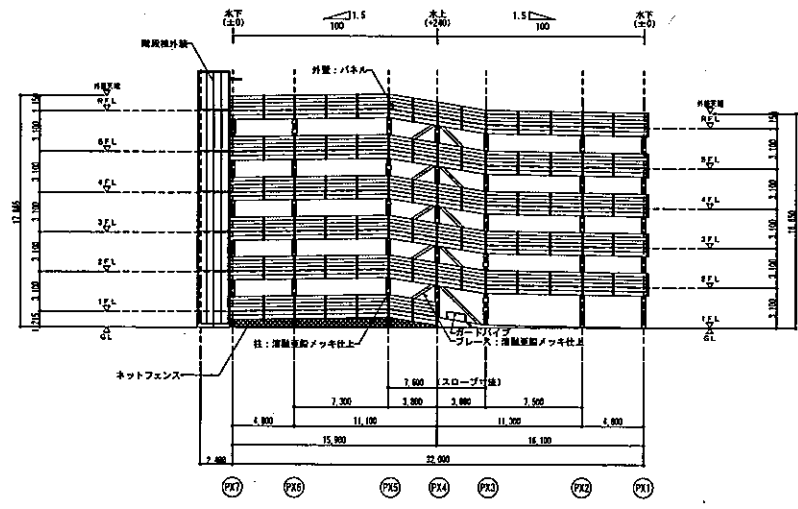
R階平面図

・断面寸法：2,400 × 5,000とする  
 ・R階から見下ろした階層内の車庫にはゴムマットを敷設すること。

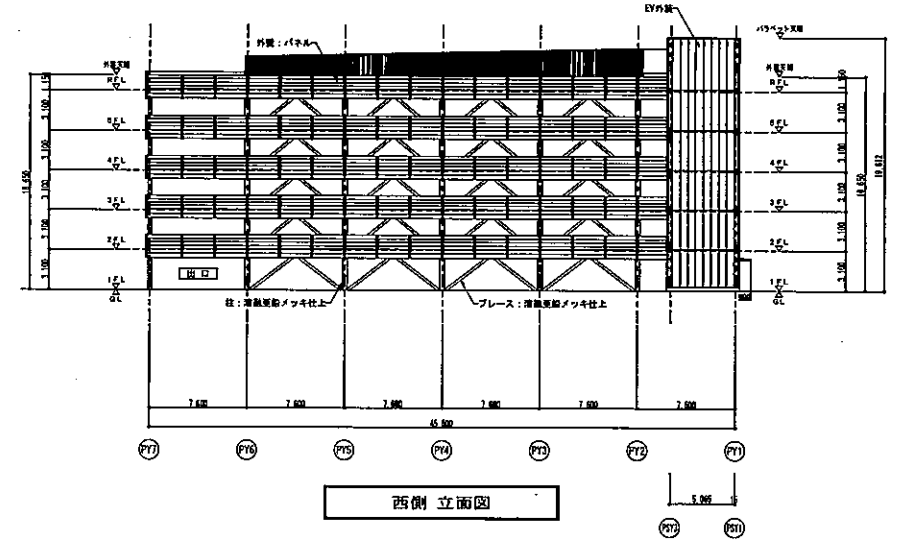


求積図

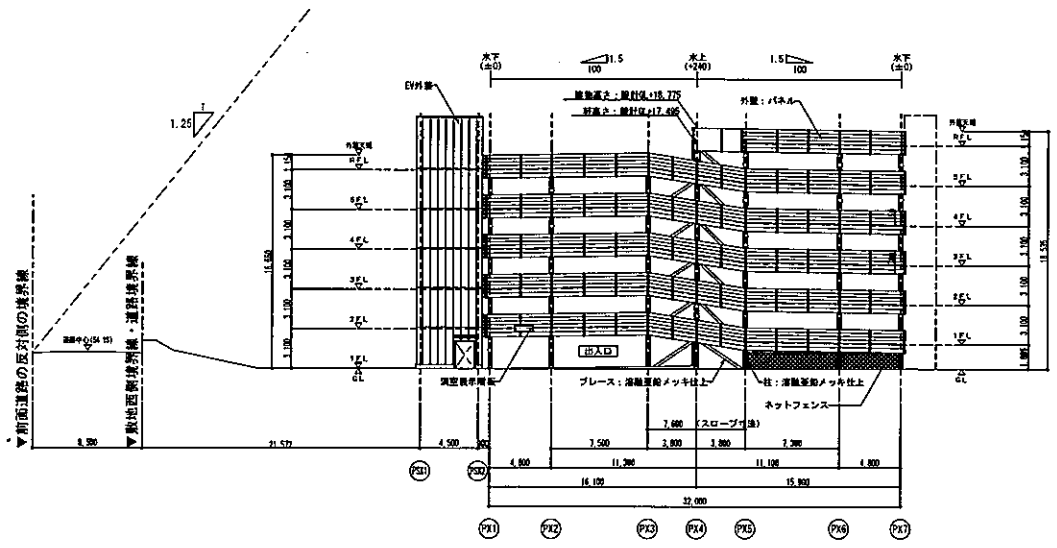
標準材質表										面積表														
階層記号	LX (m)	LY (m)	面積 (㎡) LX × LY	階層記号	LX (m)	LY (m)	面積 (㎡) LX × LY	階層記号	LX (m)	LY (m)	面積 (㎡) LX × LY	本体積+CY積	1	2	3	4	5	6	7	8	9	10	11	合計 (㎡)
(1)	12,300	45,000	560,900	(1)	1,164	5,962	7,354																	1,504.14
(2)	0,250	4,432	1,108	(1)	1,236	5,260	6,530																	1,504.14
(3)	1,000	30,000	30,000																					1,504.14
(4)	2,600	30,000	78,000																					1,504.14
(5)	12,100	45,000	544,500																					1,475.26
(6)	7,600	7,600	57,760																					1,475.26
(7)	2,800	7,600	21,280																					42.04
(8)	0,850	1,500	1,275																					7,533.86
(9)	5,000	5,550	27,750																					



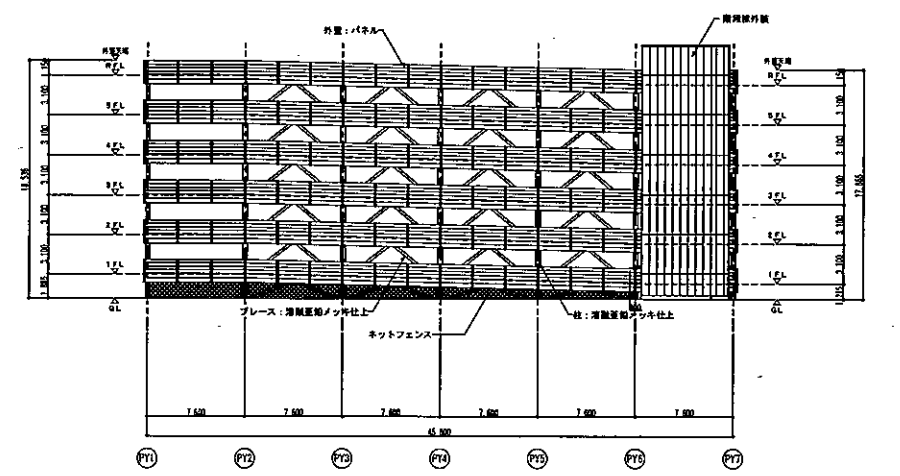
北側立面図



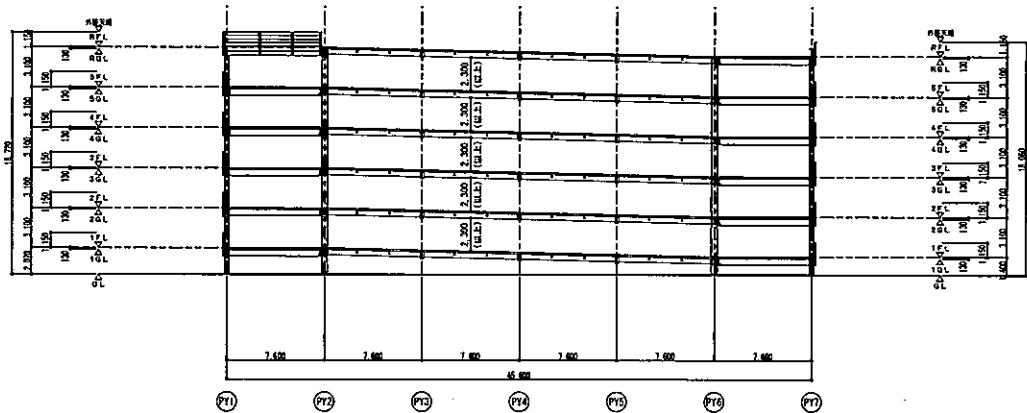
西側立面図



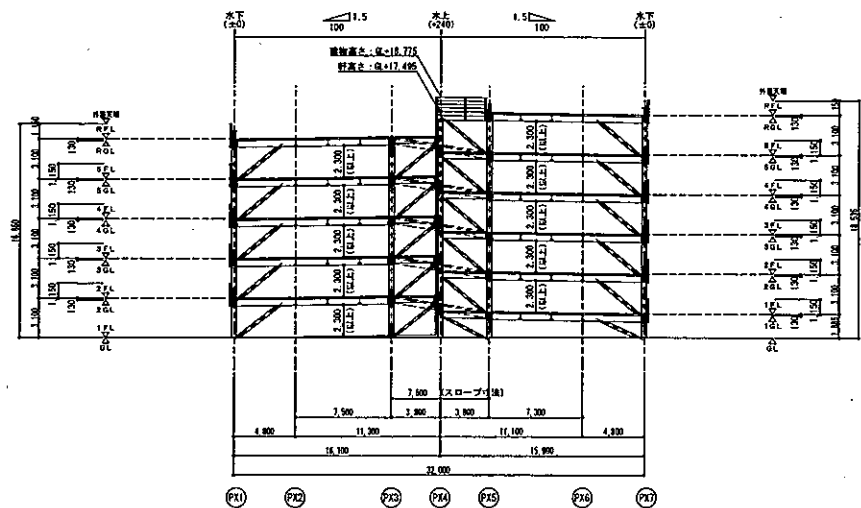
南側立面図



東側立面図



FR5 通り断面図



FR2 通り断面図