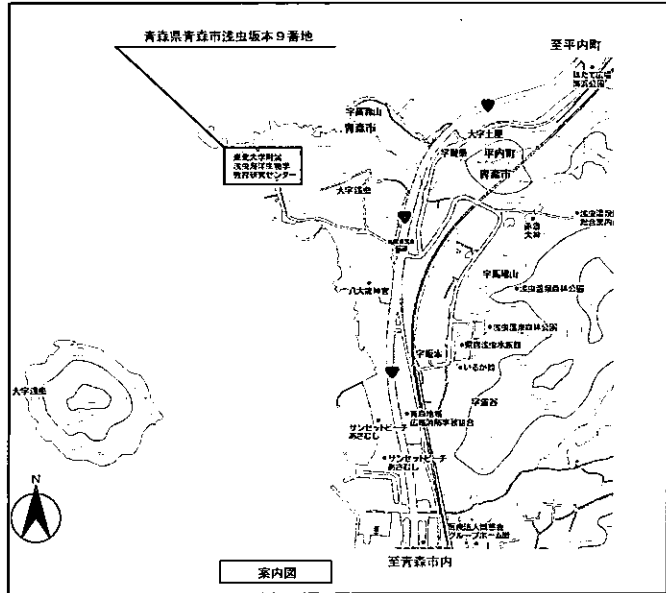
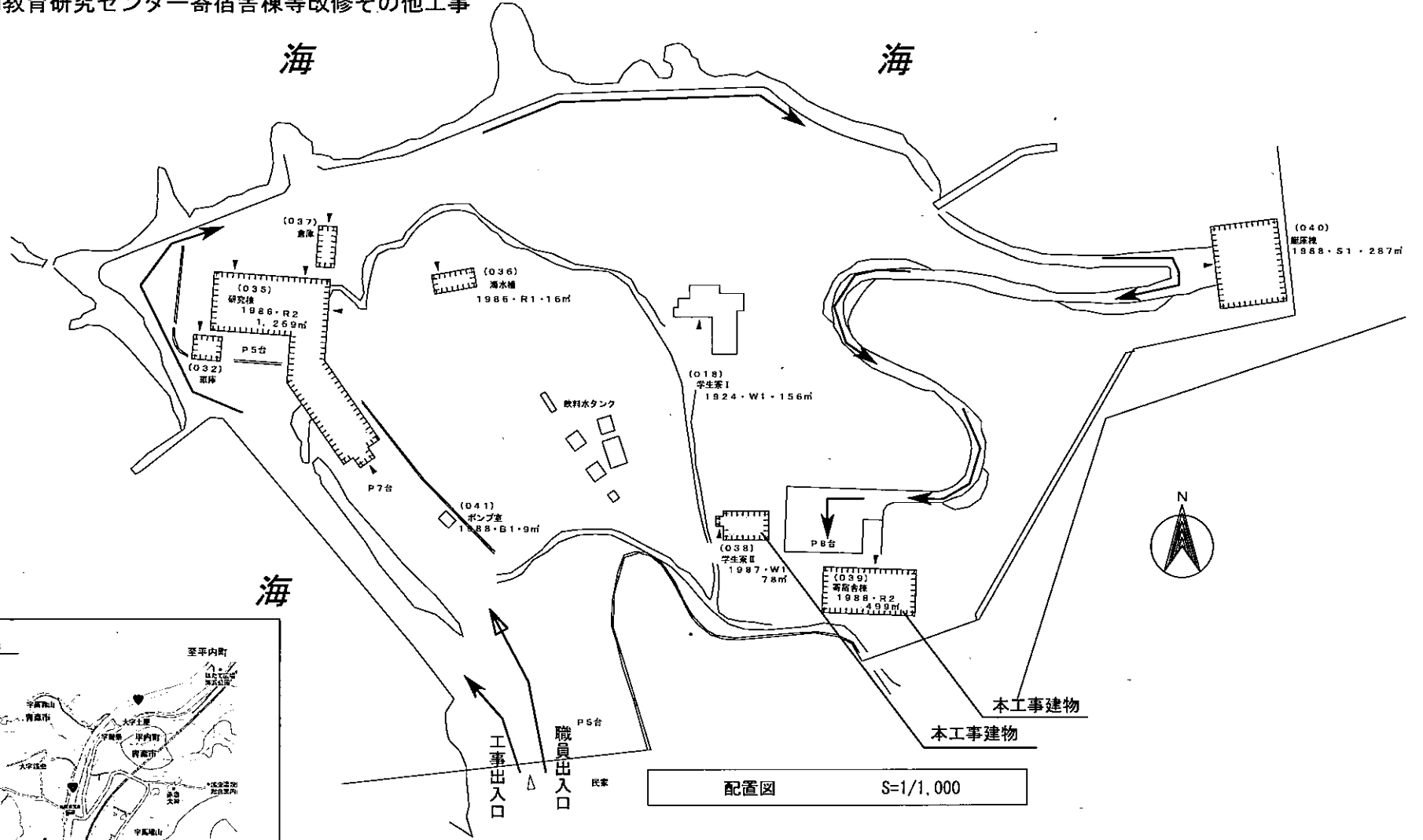


東北大学(浅虫)海洋生物教育研究センター-寄宿舍棟等改修その他工事



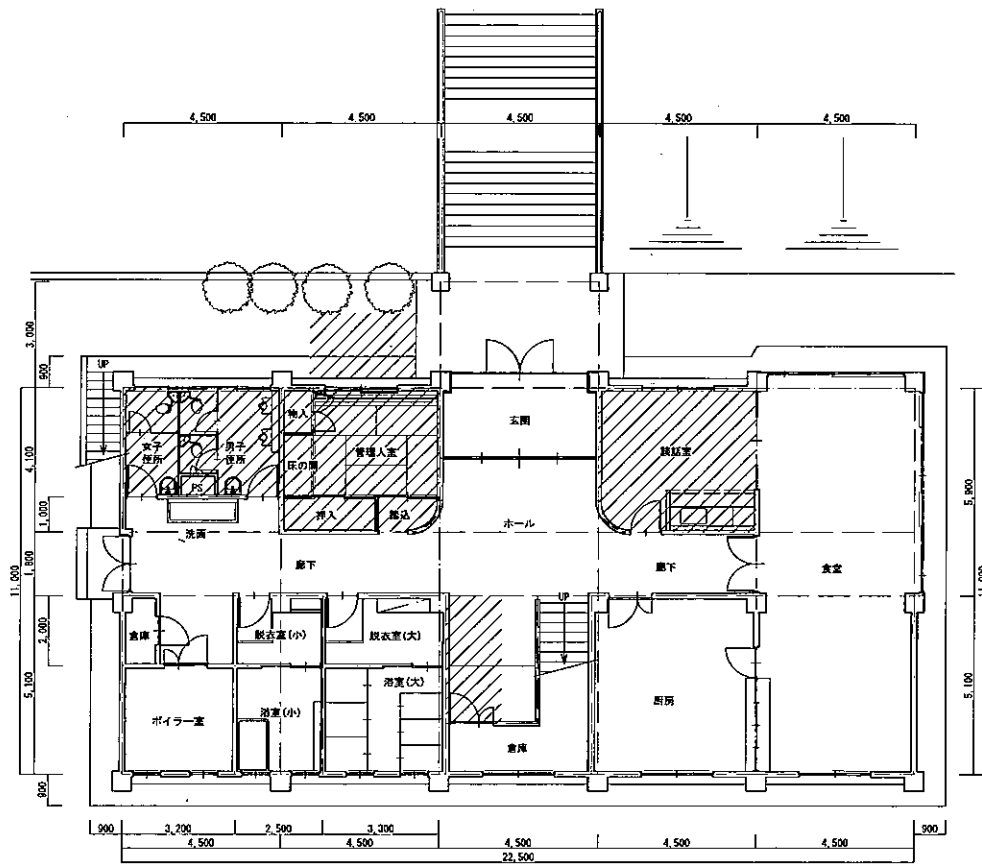
配置図 S=1/1,000

工事概要

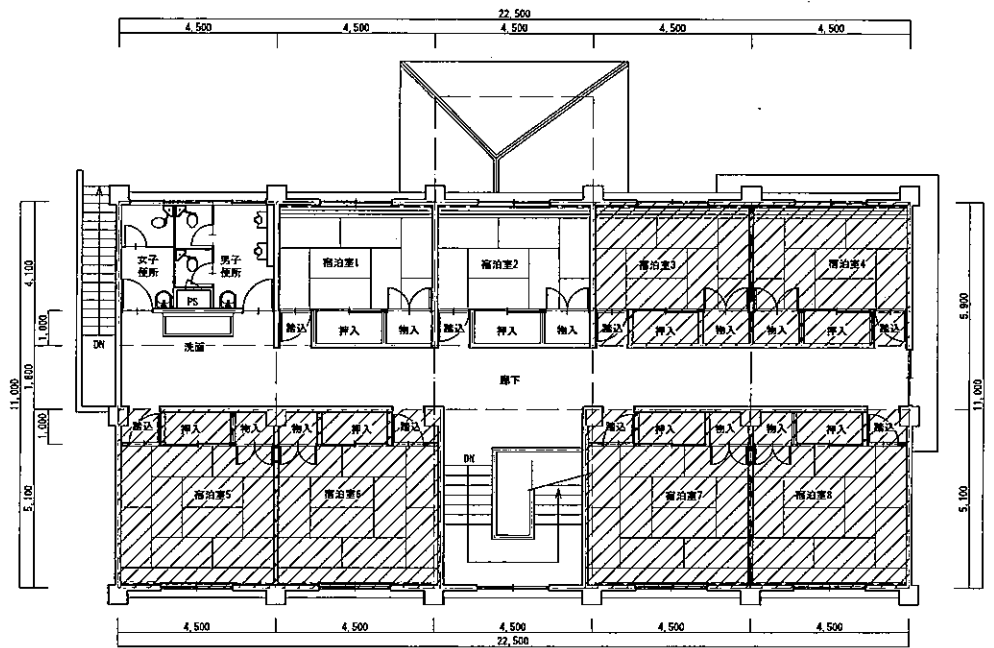
工事場所	青森県青森市浅虫坂本9番地 (東北大学浅虫回地構内)	改修概要
工期	平成27年9月 ~ 平成27年12月	[寄宿舍棟]
建物概要	[寄宿舍棟] [学生寮II]	内部: 宿泊室、便所、管理人室、談話室、倉庫改修 一式
		外部: スロープ設置、外壁部分塗装改修等 一式
		[学生寮II]
		内部: 間仕切り改修 一式
		外部: 外壁、屋根塗装改修等 □□
		電気設備
		照明、コンセント、テレビ共聴設備、火災報知設備、構内情報通信網

機械設備


空気調和設備、換気設備、給排水設備、ガス設備、油送設備 浄化槽設備

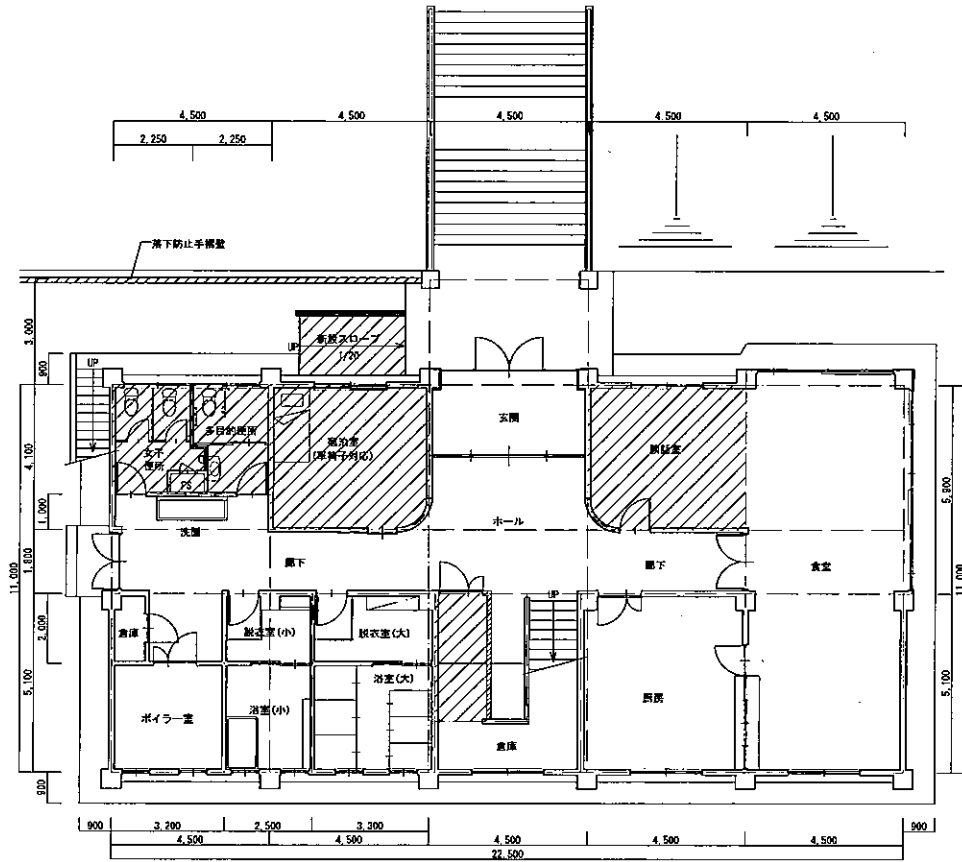


寄宿舎棟 改修前 1階平面図 S=1/150

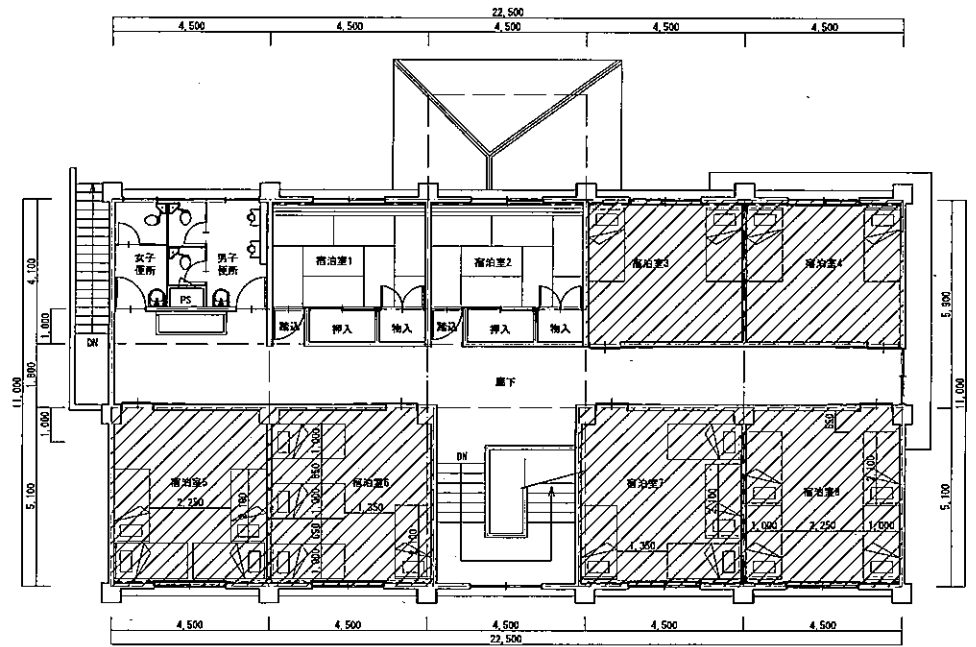


寄宿舎棟 改修前 2階平面図 S=1/150


 改修範囲を示す

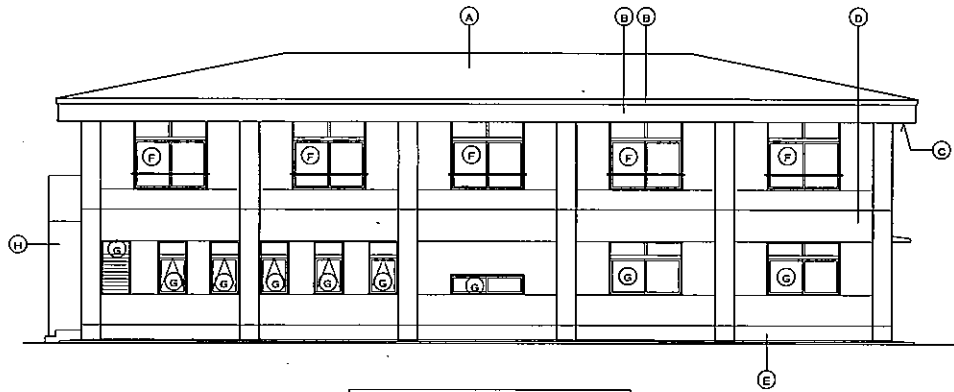


寄宿舎棟 改修後 1階平面図 S=1/150

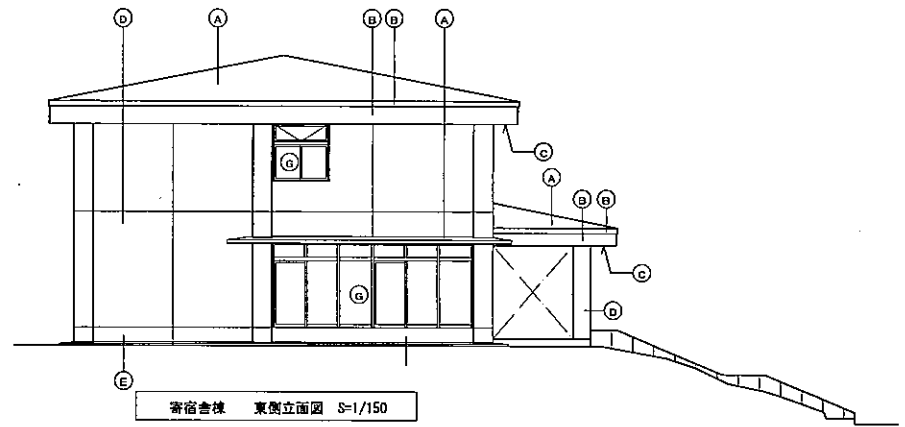


寄宿舎棟 改修後 2階平面図 S=1/150

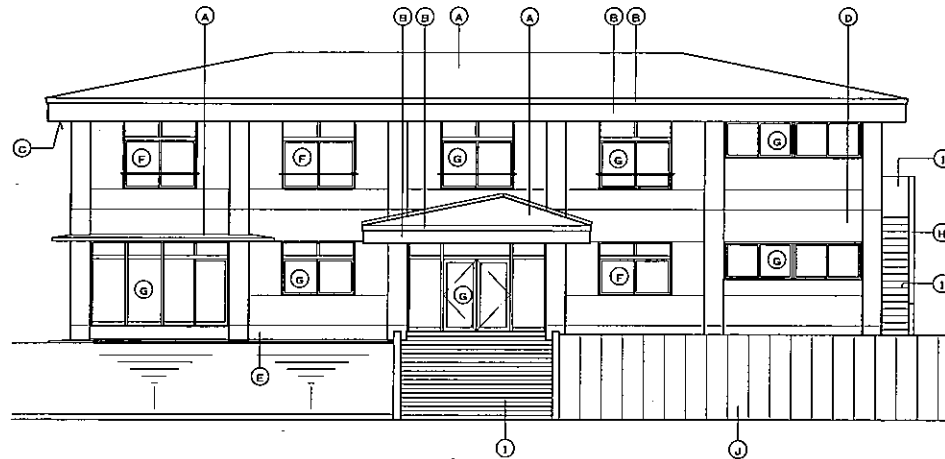
 改修範囲を示す



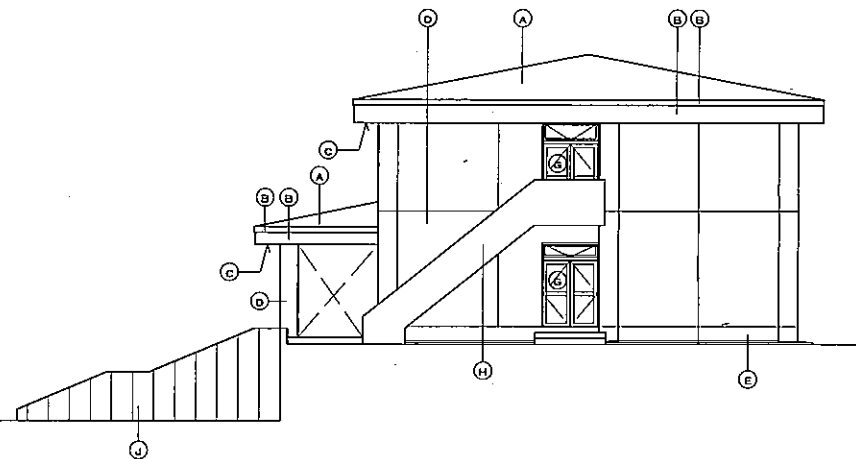
寄宿舎棟 南側立面図 S=1/150



寄宿舎棟 東側立面図 S=1/150

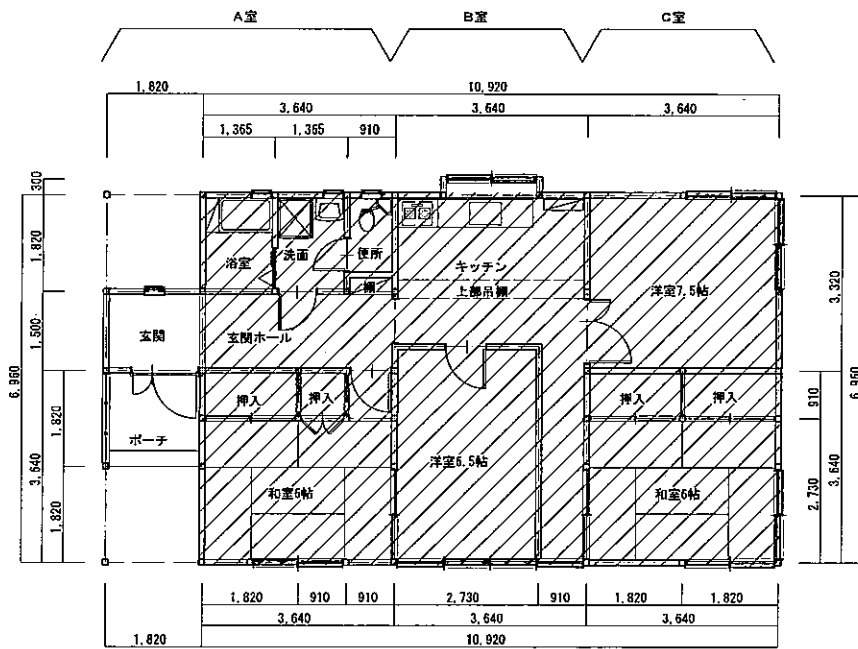


寄宿舎棟 北側立面図 S=1/150

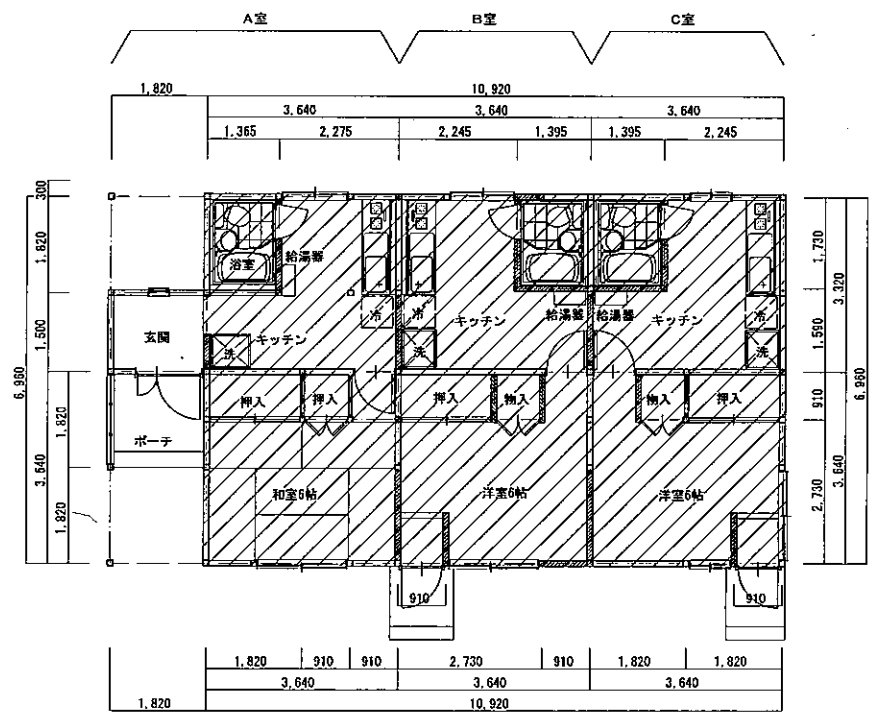


寄宿舎棟 西側立面図 S=1/150

	改修前	改修後
(A)	屋根：アスファルトシングル葺き	既存屋根の上、水洗い
(B)	破風：コンクリート打放し、複層塗材E	既存塗膜劣化部除去(高圧水洗工法)後、 下地調整の上、複層塗材E吹付け
(C)	軒天：塩ビ鋼板張り 軽量鉄骨下地	既存下地調整(RB種) 耐水性塗料(DP)塗り
(D)	外壁：50角磁器質外装タイル張り	既存屋根の上、水洗い
(E)	基礎：50角磁器質外装タイル張り	既存屋根の上、水洗い
(F)	開口部：アルミサッシ	障子のみ撤去の上、アルミサッシ新設(カバー工法)
(G)	開口部：アルミサッシ	既存のまま
(H)	外部階段・階段裏、手摺壁： コンクリート打放し、複層塗材E	既存塗膜劣化部除去(高圧水洗工法)後、 下地調整の上、複層塗材E吹付け
(I)	外部階段床：コンクリート金ゴテ仕上	既存のまま
(J)	既存調整：コンクリート打放し仕上	既存のまま
(K)		
(L)		

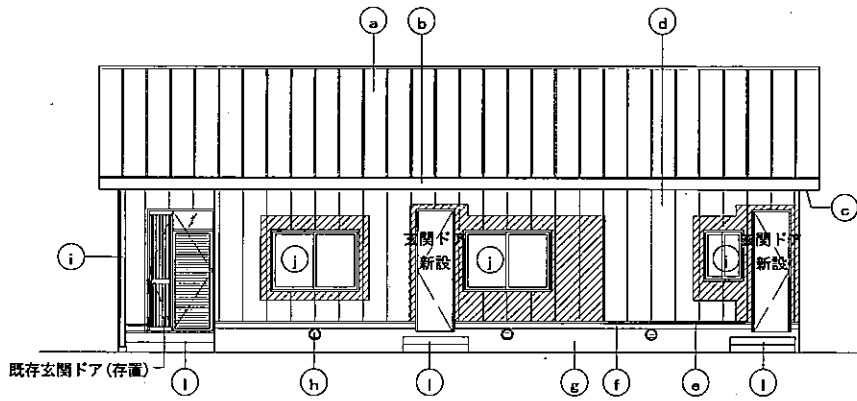


学生寮Ⅱ 改修前 平面図 S=1/100

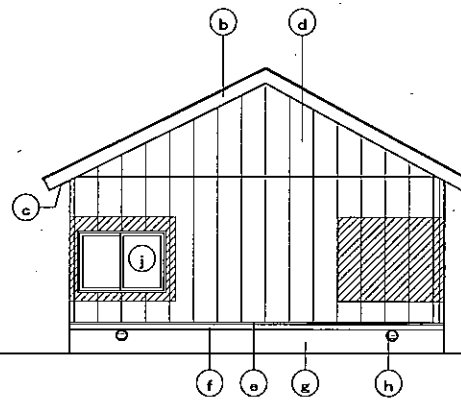


学生寮Ⅱ 改修後 平面図 S=1/100

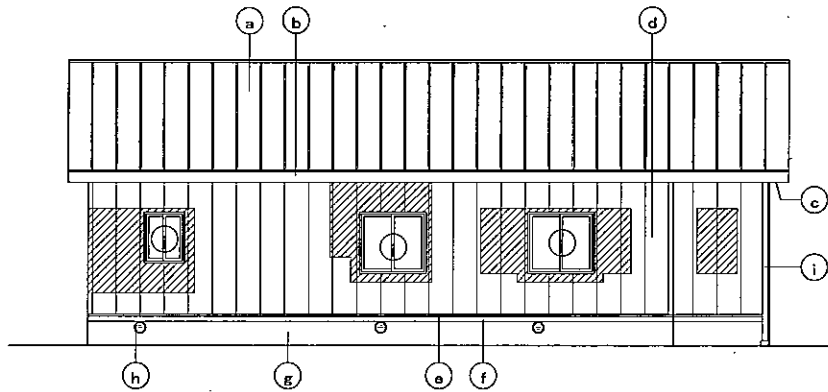
改修範囲を示す



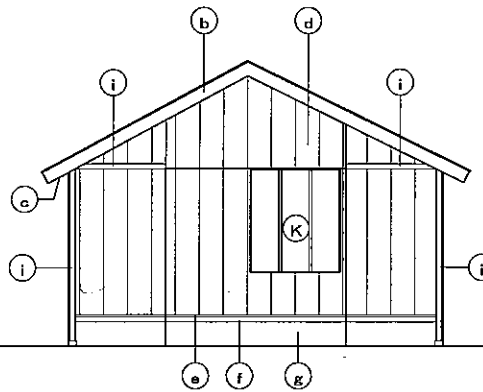
学生寮Ⅱ 南側立面図 S=1/100



学生寮Ⅱ 東側立面図 S=1/100



学生寮Ⅱ 北側立面図 S=1/100



学生寮Ⅱ 西側立面図 S=1/100

●改修後

符号	仕上表
(a)	屋根：既存存置の上 既存下地鋼板(08種) 耐熱性塗料(OP)塗り
(b)	破風：既存存置の上 t=0.4 カラーガルバリウム鋼板包み 24×240(広小舞12×90共)
(c)	軒天：既存存置の上 既存下地鋼板(08種) 耐熱性塗料(OP)塗り
(d)	外壁：既存存置の上 既存下地鋼板(08種) 耐熱性塗料(OP)塗り 外壁：一部t=12寒気系サイディング張り 下地鋼板(08種) 耐熱性塗料(OP)塗り
(e)	水切り：既存のまま
(f)	付け土台：既存存置の上 t=0.4 カラーガルバリウム鋼板包み 100×24
(g)	基礎：既存のまま
(h)	床下換気口：既存撤去の上 丸型床下換気口(樹脂製自動閉鎖式)200φ新設
(i)	見え掛り柱、梁：既存のまま
(j)	開口部：アルミサッシ 既存撤去の上、新設
(k)	開口部：木製F1X窓 既存のまま
(l)	ポーチ床：土間コンクリートコテ仕上 既存のまま 新設玄関部分：コンクリート金ゴテ仕上