

## 2026年度東北大学WEB個別説明会 ～先輩職員パネルディスカッション～

- Day1. 3月10日 (火) 9:00～ 13:10～
- Day2. 3月11日 (水) 9:00～ 13:10～

TOHOKU UNIVERSITY

Day1. 3月10日(火)

RECRUITING2026

TOHOKU UNIVERSITY

A photograph of a Tohoku University building with a brick facade and a circular emblem, partially obscured by a semi-transparent grey box. In the foreground, there are lush, white cherry blossoms. The background is a clear blue sky.

自己紹介

RECRUITING2026

## 教務・学生系 自己紹介



先輩職員A (入職6年目)  
医学部・医学系研究科  
教務課学部教務係  
事務一般職員  
趣味：国際交流  
(日本語学習支援サークル・  
海外“再会”旅行)



○2020.3 大学卒業

○2020.4～ 教育・学生支援部 入試課入試広報係  
(現・アドミッション課学生募集・広報係)

○2022.7～ 文学部・文学研究科 教務係

○2023.4～ 人事企画部 人事企画課人事総務係  
(日本学術振興会 国際企画部 人物交流課  
外国人特別研究員係) ※東京

○2024.4～ 人事企画部 人事企画課人事総務係  
(日本学術振興会 ボン研究連絡センター 国際協力員)  
※ドイツ

○2025.4～ 医学部・医学系研究科 教務課学部教務係

## 国際系 自己紹介

国際連携部国際企画課 先輩職員B

職歴:

所属	業務内容
法学部・法学研究科教務係	入試業務、シラバス作成
研修のため2年間学外へ	
国際サポート室	留学生・外国人研究者の在留資格認定証明書発行業務、新入留学生オリエンテーション
国際企画課	国際大学コンソーシアム、海外からの来客対応、大学間学術交流協定

## 財務系 自己紹介

### 自己紹介

氏名：先輩職員C

所属：歯学部・歯学研究科 経理係

出身：宮城県加美郡加美町

趣味：旅行・ライブに行くこと



### 経歴

2023年3月

大学卒業

2023年4月～現在

東北大学入職

(歯学部・歯学研究科 経理係)

## 研究推進系 自己紹介

### 先輩職員D (2017年中途採用)

現所属：研究推進部ナノテラス共創推進課利用推進係

出身：岩手県一関市

経歴：

2017.04～

総務企画部広報課広報係・・・総務系

2017.07～

金属材料研究所総務課研究協力係・・・研究推進系

2021.10～

理学研究科経理課用度第二係・・・財務系

2022.12～

内閣府行政実務研修  
(科学技術・イノベーション推進事務局)

2023.6～

研究推進部ナノテラス共創推進課利用推進係・・・研究推進系

業務のDX推進  
プロジェクト  
兼任

G7仙台科学技術大臣会合  
主に担当

TOHOKU UNIVERSITY


The background of the slide features a photograph of Tohoku University. In the center, there is a prominent brick building with a circular emblem on its facade. To the right, a modern glass-walled building is visible. The foreground is filled with the branches of cherry blossom trees in full bloom, with light pink and white flowers. The sky is a clear, bright blue.

業務内容紹介

RECRUITING2026

## 教務・学生系 業務内容紹介

### ○2020.4～ 教育・学生支援部 入試課入試広報係 (現・アドミッション課学生募集・広報係)

- 
- ・入試説明会、進学説明会・相談会、オープンキャンパスの運営・実施
  - ・大学案内の作成
  - ・AO入試・特別選抜の運営・実施（募集要項作成～合格発表まで）




- ・入試広報・入試実施業務のやりがい、達成感。
- ・本部として、全体を広く見る経験。

### ○2022.7～ 文学部・文学研究科 教務係

- ・外国人留学生の受入れ手続
- ・外国人留学生の奨学金手続
- ・チューターの管理



### ○2025.4～ 医学部・医学系研究科 教務課学部教務係

- 
- ・各学年オリエンテーション・オープンキャンパス・医学祭の運営・実施
  - ・学籍異動（留学・休学等の手続）
  - ・学生の公欠対応
  - ・学生の授業料納入関係
  - ・AO入試・特別選抜の運営・実施（監督者選定、物品準備～当日対応、合格発表まで）



- ・学生や教員とのコミュニケーションの大切さ。
- ・部局側として、現場レベルで細部まで見る経験。

## 国際系 業務内容紹介

### 国際大学コンソーシアム

- 7つの多国・地域間、2国間コンソーシアムに加盟
- 国際会議への参加・ホスト
- 学生アクティビティ
- 共同研究促進

### 海外からの来客対応

- 対応先の調整
- 事前資料作成
- 食事や交通の手配

### 大学間学術交流協定

- 約250の協定がある
- 署名式
- 締結・更新作業



## 財務系 業務内容紹介

### 給与関係業務



給与や共済に関わる手続

### 予算関係業務



予算の総括的な管理

### 外部資金関係業務

契約手続、科学研究費に関する手続、  
寄付金の受け入れ、実績報告書(収支簿等)の作成



## 研究推進系 業務内容紹介



### NanoTerasu (ナノテラス) とは

- NanoTerasuは、ナノスケール現象を可視化する巨大な顕微鏡！！
- 国内外初の官民地域パートナーシップ（※）によって整備された、世界最先端の大型研究施設
- 東北大学独自のサイエンスパーク事業を牽引する中核施設

※国の主体である量子科学技術研究開発機構に加え、地域パートナー（光科学イノベーションセンター（代表機関）、宮城県、仙台市、東北経済連合会、東北大学）と共用促進法に基づく利用促進業務を行う高輝度光科学センターの参画を得て運営されています。

ナノテラスという愛称には、「日本神話で世の中を照らす「天照大神」（あまてらすおおみかみ）のように、この施設で行われる研究やその成果が、世界の学術や産業にも豊かな実りをもたらして欲しいという願いが込められています。

### 主な業務内容



#### 研究戦略を描く

ナノテラスを核としたリサーチコンプレックス形成を促進に向けた研究戦略の企画・立案を行います。



#### 社会・世界と繋ぐ

多彩なアクターとの中長期的な産学共創活動を推進。世界の主要放射光施設長らが一堂に会する「AOBA SUMMIT」など国際連携を担います。



#### 最前線を支える

研究者の利用支援や契約サポートのほか、複数の学術機関からなる「光共創科学コアリション戦略会議」等の各種会議体の運営も行います。



TOHOKU UNIVERSITY

The background of the slide features a photograph of Tohoku University's campus. In the foreground, there are lush, white cherry blossoms in full bloom. Behind them, a modern brick building with a flat roof and a taller glass-walled building are visible against a clear blue sky. A semi-transparent white rectangular box is centered over the image, containing the main title text.

働いて感じる  
東北大学の魅力

RECRUITING2026

## 教務・学生系 働いて感じる東北大学の魅力

### ◎充実した研修制度

これまでに参加した主な研修

#### ◎新規採用者・中堅職員向けの研修

- ・初任者オリエンテーション
- ・初任者フォロー研修
- ・初任者キャリアプランセミナー
- ・中堅職員研修



#### ◎国際業務・英語学習に関する研修

- ・英語学習法セミナー
- ・TOEIC団体受験
- ・東北地区国立大学法人等国際交流担当職員研修
- ・国際関係業務長期派遣研修



- ・社会人として、東北大学職員として働くうえで大切なことを学ぶ。
- ・同期や先輩職員から刺激を受ける。



- ・自身の業務に関する研修を受けることで、業務に活かせることや改善点などを見直すことができる。
- ・語学学習により、自己研鑽に努める。

#### ◎その他研修

- ・法規事務研修
- ・自己啓発研修(e-ラーニング)
- ・教務系職員実務研修
- ・安全保障輸出管理研修
- ・Google Workspace活用研修...



- ・自身の業務に直接的に関係のない研修でも、興味があれば、積極的に受講し、本学で働くうえでの視野や知見を広げる。

- ・東北大学は研修制度や業務説明会などが非常に充実しています！
- ・本学の各研修は、基本的に勤務時間中に受講することができ、自己研鑽や自身のキャリアを磨くうえでも最適な職場環境と言えます！

## 国際系 働いて感じる東北大学の魅力



多様な人々  
多様なタスク



Images generated by Microsoft Copilot

## 財務系 働いて感じる東北大学の魅力



### ▶働きやすい環境

フレックスタイム・リモートワーク・充実した  
休暇制度

### ▶多様な人材

優秀な同期や上司に囲まれた刺激的な環境で仕事ができる

### ▶国際卓越研究大学への認定

日本初の「国際卓越研究大学」に認定・認可  
世界トップレベルの研究を行い、その成果を  
社会や経済に還元



## 研究推進系 働いて感じる東北大学の魅力



### 最先端の研究

- 国際卓越研究大学 第1号として認定
- 幅広い分野で世界トップレベルの研究を展開



### 多様な業務

- 総務系、国際交流系、研究推進系、財務系、教務・学生系、情報系、病院事務系
- 業務のDX推進プロジェクト
- 他機関への派遣型研修（文科省等）



### 多様な働き方

- テレワーク
- フレックスタイム
- 充実した研修制度（自己啓発研修（放送大学）など）
- 福利厚生充実（男女問わず育児休業取得可、リフレッシュ休暇 など）

The background of the slide features a photograph of a Tohoku University building with a brick facade and a modern glass-walled structure. In the foreground, there are lush, white cherry blossoms in full bloom. A semi-transparent grey rectangular box is centered over the image, containing the main title text.

## 参加者の皆さんへの エール

## 教務・学生系 参加者の皆さんへのエール

社会人になると…

### ワーク・ライフ・バランスの充実！



充実した学生生活→充実した就職活動  
学生生活を悔いのないように楽しんで！

## 国際系 参加者の皆さんへのエール

ときどき、ちゃんと休む



Image generated by Microsoft Copilot

## 財務系 参加者の皆さんへのエール

リフレッシュすごく大事！

残りの大学生活楽しんで下さい🎵

東北大学でお会いできる日を楽しみにしています！🌻



## 📣 研究推進系 参加者の皆さんへのエール

就活は巡り合わせだと思います。  
思い通りにいかないこともあります  
が、最後には必ず、自分にぴったりの  
場所に出会えるはずです！！

この機会にとことん自分と向き合っ  
て、納得のいく仕事を見つけてくだ  
さい。

就職活動を通じた経験は、今後にな  
らずつながります。有意義な就活にな  
ることを心から祈っています！！

TOHOKU UNIVERSITY

Day2. 3月11日(水)

RECRUITING2026

TOHOKU UNIVERSITY

The background of the slide features a photograph of a Tohoku University building with a brick facade and a circular emblem. In the foreground, there are lush, white cherry blossoms. A semi-transparent grey horizontal bar is positioned across the middle of the image, containing the Japanese text '自己紹介' in blue.

自己紹介

RECRUITING2026

## 教務・学生系 自己紹介

工学部・工学研究科人間・環境系教務係  
先輩職員E

出身

宮城県富谷市

趣味

音楽鑑賞 ライブ 旅行 猫と遊ぶこと

経歴

2024.4～ 教育・学生支援部 教育支援係

2024.7～ 工学部・工学研究科 人間・環境系教務係



### 先輩職員F

所属：教育・学生支援部 留学生課 海外留学係

東北大学  
入職前

民間企業でシステム開発や研究所での研究開発業務

2018-  
2021

工学部 教務課 入学試験係

→学部入試全般に関する業務

2021-

教育・学生支援部 留学生課 海外留学係

→学生の海外派遣留学に関する業務

## 財務系 自己紹介

### 先輩職員G

所属	施設部計画課契約・監理室 契約・監理係
採用年	2014年4月 東北大学職員独自採用試験
出身	宮城県仙台市
趣味	釣り ・ バドミントン



年に2回、職員による  
部局対抗のバドミントン  
大会も行われています！

2014年4月

財務部財務課主計第一係

財務系

・大学の予算に関すること

2014年7月

施設部計画課契約・監理室契約・監理係

財務系

・工事契約に関すること

2016年4月

病院施設企画室施設経理係

財務系

・大学病院の工事契約に関すること

2019年10月

総務企画部基金・校友事業室校友係

総務系

・同窓生対応に関すること

2022年10月

施設部計画課契約・監理室契約・監理係

財務系

・工事契約や予算執行に関すること

## 研究推進系 自己紹介

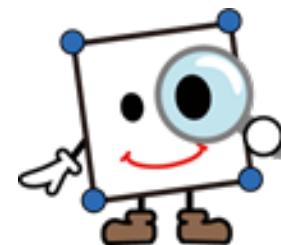
### 自己紹介

氏名：先輩職員H

所属：金属材料研究所総務課研究協力係

採用：2020年4月（新卒・独自採用）

趣味：韓国ドラマ、バスケット観戦、旅行、ジム



きんけんちゃん  
(金研広報マスコット)

### 経歴

2020年4月～2020年7月 教育・学生支援部教務課教育支援係

2020年7月～2022年6月 理学部・理学研究科教務課教務企画係

2022年7月～2024年12月 総務企画部法務・コンプライアンス課安全  
保障輸出管理室

2025年1月～現在 金属材料研究所総務課研究協力係

TOHOKU UNIVERSITY

The background of the slide features a photograph of Tohoku University's campus. In the center, there is a prominent brick building with a circular emblem on its facade. To the right, a modern glass-walled building is visible. The foreground is filled with the branches of cherry blossom trees in full bloom, with light pink and white flowers. The sky is a clear, bright blue.

業務内容紹介

RECRUITING2026

## 教務・学生系 業務内容紹介



### 大学院教務

学位論文題目、審査委員、  
論文データの取りまとめ

審査関連書類の取りまとめ

履修登録・成績管理



### 学籍異動等

休学・退学の手続き

派遣交換留学のサポート

研究生等（外国人留学生）  
の受け入れ



### 卒業・新学期関連

卒業・修了に関する業務

学生便覧・時間割・シラバ  
スの作成

新入生オリエンテーション  
の準備



### 短期海外研修の支援

- ・ 航空券や宿泊先の手配
- ・ プログラム実施校との調整
- ・ 参加者の募集
- ・ 事前研修等の開催



### 派遣交換留学の支援

- ・ 協定校との連絡
- ・ 派遣学生のサポート
- ・ 事前研修等の開催
- ・ 各種奨学金の取りまとめ等

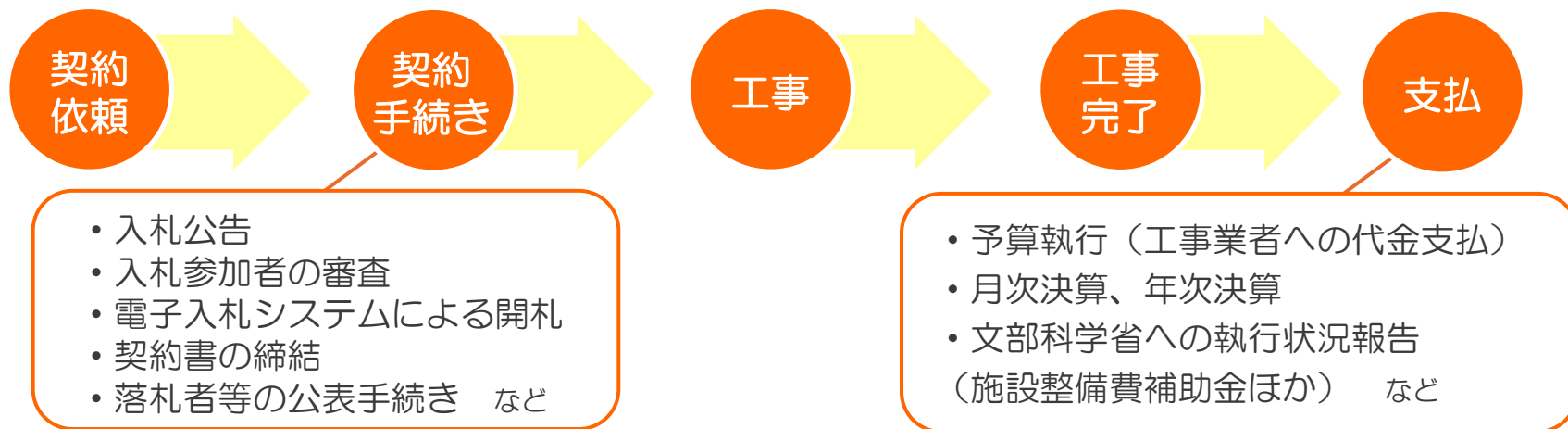


### 留学制度の広報

- ・ パンフレットの発行
- ・ 募集説明会の開催
- ・ 各種媒体での広報

## 財務系 業務内容紹介

主に大学の工事に関する契約や予算執行を担当



学生や教職員が快適に教育や研究に専念できる環境を整備！



## 研究推進系 業務内容紹介

主に外部資金の申請や報告等の各種手続き、外部資金獲得支援のための各種施策を実施することで研究者の研究活動に貢献

### 科学研究費助成事業（科研費）

- ・ 科研費の申請とりまとめ
- ・ 採択後の各種手続き

### 研究契約

- ・ 国等からの委託契約手続き
- ・ 企業との共同研究契約手続き

### 国際共同利用・共同研究拠点

- ・ 研究課題の公募実施から採択まで
- ・ シンポジウムの開催

### 補助金

- ・ 交付申請・報告
- ・ プロジェクト立ち上げ支援

TOHOKU UNIVERSITY

The background of the slide features a photograph of Tohoku University buildings under a clear blue sky. In the foreground, there are lush, white cherry blossoms in full bloom. A semi-transparent grey rectangular box is centered over the image, containing the main title text in blue. The text is written in a stylized, rounded font with a slight drop shadow.

働いて感じる  
東北大学の魅力

RECRUITING2026

## 教務・学生系 働いて感じる東北大学の魅力

### 1. 幅広い業務



- ・ 関わる人の多さ
- ・ ジョブローテーション

総務・人事系 国際交流系  
研究推進系 財務系 教務・学生系  
情報系 病院事務

### 2. 働きやすさ



- ・ 充実した休暇制度
- ・ ワークライフバランス
- ・ フレックスタイム制度
- ・ テレワーク
- ・ 研修やセミナー



### 多様な業務

- ・ 総務、教務、財務、国際等多様な業務があり、多様なスキルを身に着けることができる
- ・ 研修や福利厚生も充実



### DX化の推進

- ・ Google Workspace、VDI、AI等の技術を積極的に導入
- ・ 研修やセミナーも充実



### 世界最先端の研究環境

- ・ 最先端の設備と充実した研究支援体制が整い、幅広い分野で世界トップレベルの研究を展開
- ・ ノーベル賞受賞者も多数輩出

## 財務系 働いて感じる東北大学の魅力



### 国際卓越研究大学 第一号

1

世界トップレベルの研究を職員として支援し、様々な社会課題の解決に貢献できる！

### ワークライフバランスが充実

2

テレワークやフレックスタイム制度など、一人ひとりの生活に合わせた働き方ができる！

### アクセスがしやすい

3

どのキャンパスも地下鉄の駅が近い！  
駐車場もあるため、車通勤も可能！

## 研究推進系 働いて感じる東北大学の魅力

### ワークライフバランス

- ・テレワークやフレックスタイム制を活用でき、自分の生活に合わせた働き方が可能
- ・休暇も取得しやすく、プライベートの時間を確保しやすい



### 多種多様な業務内容

- ・「系」が変わると全く異なる業務を経験できる
- ・幅広い業務を経験するなかで、将来のキャリアプランを考えることができる

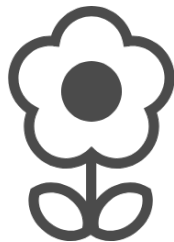


TOHOKU UNIVERSITY

参加者の皆さんへの  
エール

RECRUITING2026

## 教務・学生系 参加者の皆さんへのエール



自分と向き合う期間  
価値観やこれからの働き方について  
じっくり考えられる貴重な機会です。



自分のペースで◎  
あまり気負わず、楽しむ余裕を持ちながら  
息抜きも大切にしてください😊

東北大学でお待ちしております🍀

正解は、ひとつじゃない。

比べなくていい。

焦らなくていい。

大切なのは、あなたが納得できること。

自分のペースで！



## 財務系 参加者の皆さんへのエール

今日ここにいる先輩職員も皆さんと同じように  
楽しさあり、不安ありの就職活動を経験してきました。  
就職活動中は、時には悩むこともあるかと思いますが、  
きっと皆さん一人ひとりの良さを評価してくれる  
ご縁があるはずです。

また、ぜひ東北大学の各キャンパスへ足を運んで  
実際に大学の雰囲気を感じてみてください。

一緒に東北大学で働けることを楽しみにお待ちしております！

## 研究推進系 参加者の皆さんへのエール

就職活動は自己理解を深める機会だと思います。  
いろいろな業界を見ること、いろいろな方とお話することで新しい発見もあり、自分に合う仕事が見つかるかと思っています。

皆様の就職活動がよりよいものになるよう応援しています！

